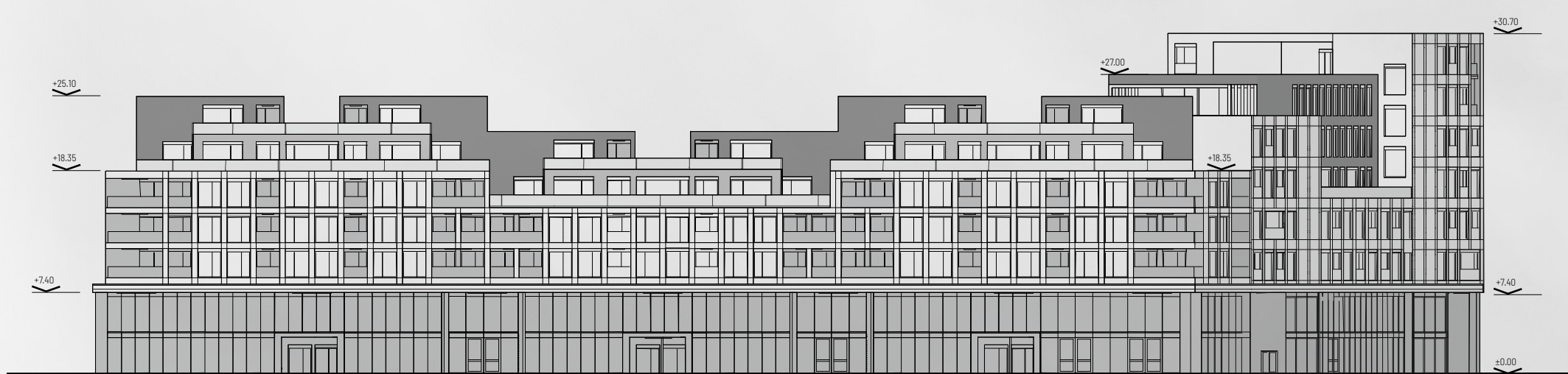


Návrh rozvíjí konceptní objemovou studii zpracovávanou v rámci předdiplomního projektu.

Multifunkční objekt se nachází v severní dvou frekventovaných pěších cest směřujících z centra lokality k novému pobřeží, dopravnímu přístavu nebo terminálu hromadné dopravy. Pěší propojení jsou v celé délce obklopena živým parterem plným obchodů, služeb a kultury. Tato představa udává základní rys celého projektu. I přes značný objem stavby bylo myšleno na její maximální propustnost a vstřícnost. Návrh je pojat jako racionální pravouhlý objem s výrazně převládající horizontální proporcí. Výška je omezena na osm nadzemních podlaží z důvodu uplatnění principu klesající zástavby směrem k pobřeží. Hmoty bytové a administrativní části je osazena na maximálně prosklené a transparentní podlaží. Která nabízí širokou paletu variabilních obchodních jednotek a služeb. Zároveň umožňuje pohodlné procházet skrz objekt, tak aby dům nepůsobil jako barliera ale jako přirozená součást parteru.

Půdorys tvar objektu vychází z tvaru navrhovaných motorových i nemotorových komunikací, ale zároveň má za cíl společně s druhou multifunkční budovou v sousedství vytvořit ohraničenou piazzetu, která bude působit klidnějším dojmem než pěší proměny a velké centrální náměstí. Bude sloužit předzahrádkám kaváren a restaurací a menším kulturním akcím nebo výstavám.

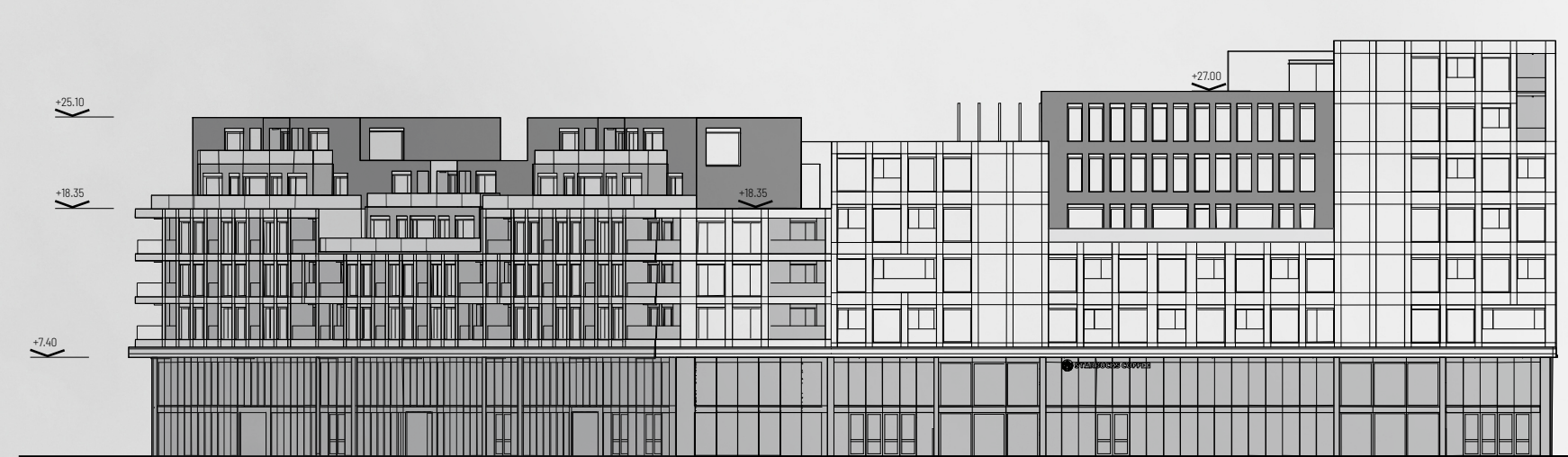
Fasáda objektu je pojednána jako striktně se opakující pravidelná raster, který je v bytové části doplněn o lodžie. Tento princip umožňuje vytvořit jednotně působící objekt i přes odlišné dva zcela odlišné provozy.



JÍŽNÍ POHLED  
M 1:500



ZÁPADNÍ POHLED  
M 1:500



VÝCHODNÍ POHLED  
M 1:500



PŮDORYS 1.NP  
M 1:500



PRŮČNÝ REZ A-A  
M 1:500



PRŮČNÝ REZ B-B  
M 1:500

PŮDORYS 5.NP  
M 1:500

