



POLYFUNKČNÍ OBJEKT NA  
ULICI VÍDEŇSKÁ

PRAHA 4 | KRČ

Bc. JOSEF MIKEŠ  
DPM | ak. rok 2021 - 2022 | LS  
FSv ČVUT v PRAZE | A+S  
VEDOUČÍ | doc. Ing.arch. Karel Hájek, Ph.D.

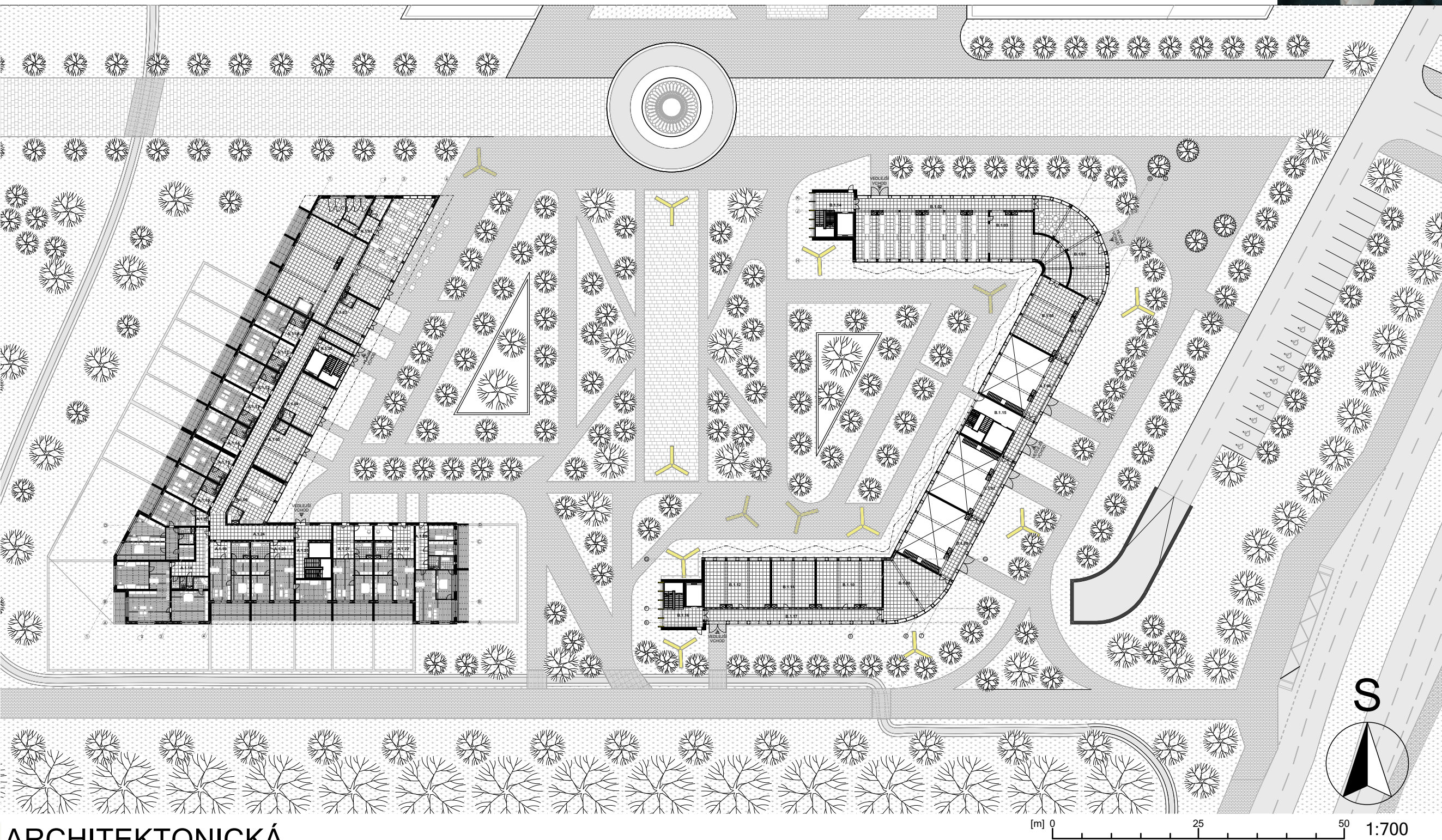


PŘEDMĚTEM ŘEŠENÍ DIPLOMNÍHO PROJEKTU JE POLYFUNKČNÍ OBJEKT NA ULICI VÍDEŇSKÁ V PRAZE 4, KRČ.

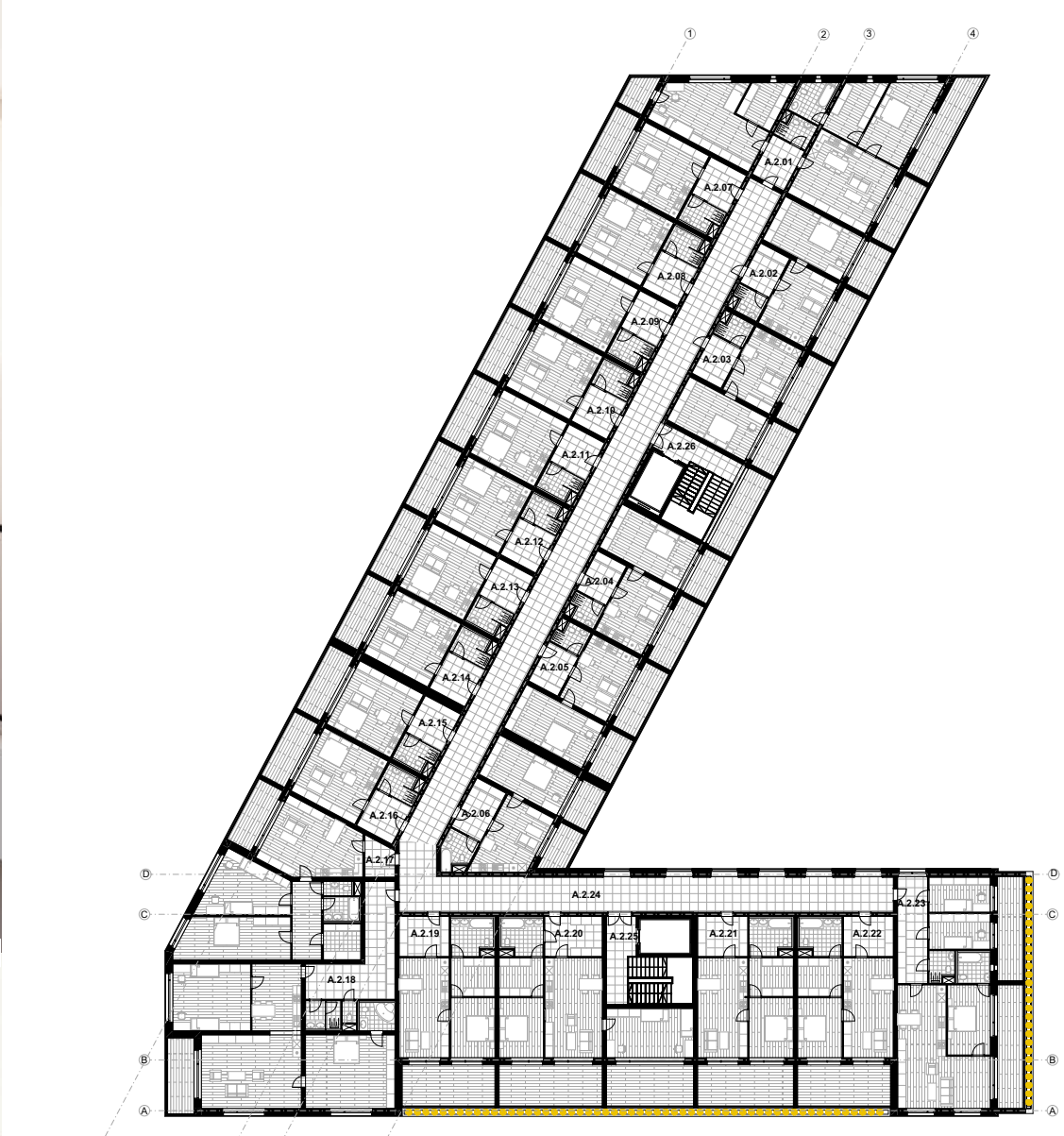
POLYFUNKČNÍ OBJEKT SE SKLÁDÁ ZE 3 SEKCI. SEKCE "A" SE SKLÁDÁ Z BYTOVÝCH JEDNOTEK A KOMERCE V 1.NP. SEKCE "B" SE SKLÁDÁ Z KOLEJNÍHO UBYTOVÁNÍ, V 5.NP SE NACHÁZÍ STARTOVNÍ BYTY, V 1.NP MENZA VYSOKOTLAKÉHO AREÁLU, DÍLNY, ATELIERY. SEKCE "C" SE SKLÁDÁ Z PODZEMNÍHO PARKOVIŠTĚ PROPOJUJÍCÍ SEKCI "A" A SEKCI "B".

OBJEKTY JSOU NAVRŽENY V PASIVNÍM STANDARTU. JSOU DOPLNĚNY O PÁSY FOTOVOLTAICKÝCH PANELŮ NA FASÁDĚ, A KLASICKÝMI PANELE NA STŘEŠE. OBJEKTY DISPONUJÍ KOŘENOVÝMI ČISTIČKAMI PRO PŘEČIŠTĚNÍ ODPADNÍ VODY KTERÁ, JE VYUŽÍVANÁ VE SPOLEČNÝCH PRÁDELNÁCH, PRO ÚKLID, SPLACHOVÁNÍ A ZALÉVÁNÍ.

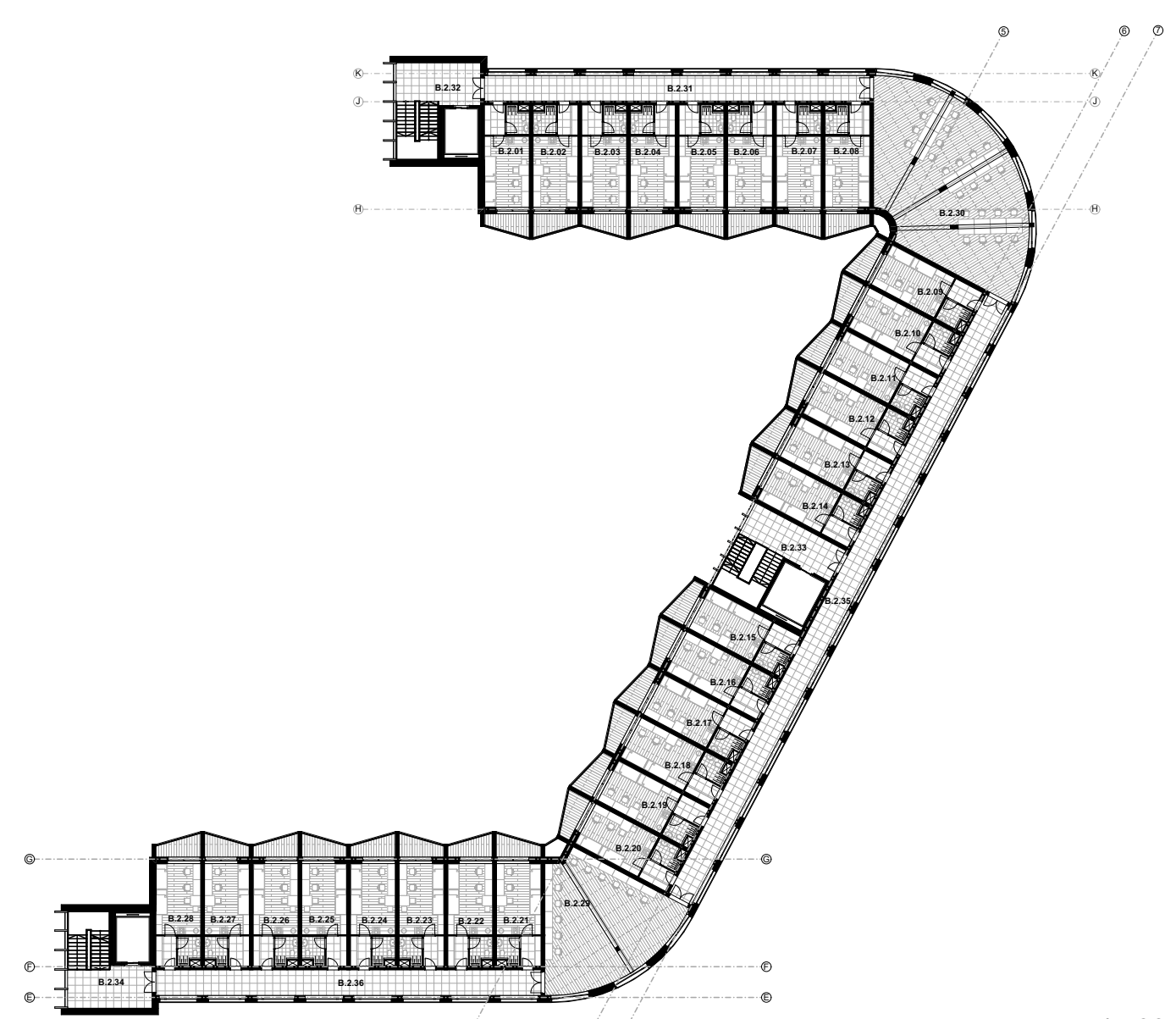
PODZEMNÍ GARÁŽE JSOU POMOCÍ OTEVŘENÝCH DVORKŮ SE STROMY PROPOJENY S PARTEREM A NEJSOU ZATEPLENY. NA STŘECHÁCH OBJEKTŮ SE NACHÁZÍ KOMUNITNÍ ZÁHRADY, VE VYVÝŠENÝCH ZÁHONECH.



ARCHITEKTONICKÁ  
SITUACE



TYPICKÉ PODLAŽÍ  
BYTY



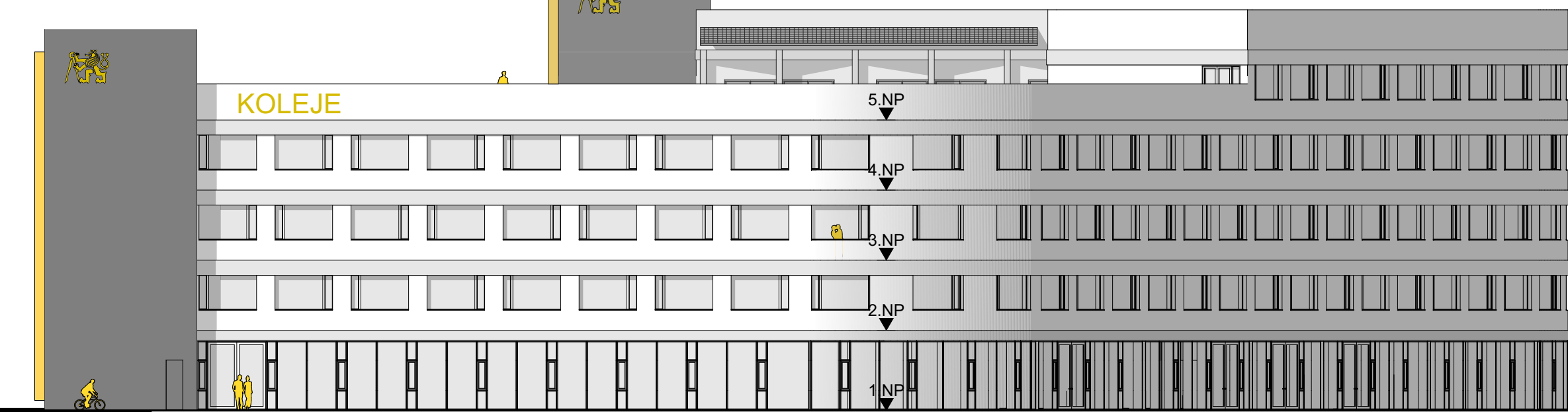
TYPICKÉ PODLAŽÍ  
KOLEJE



VÝCHODNÍ POHLED  
KOLEJE



JÍŽNÍ POHLED BYTY



JÍŽNÍ POHLED KOLEJE