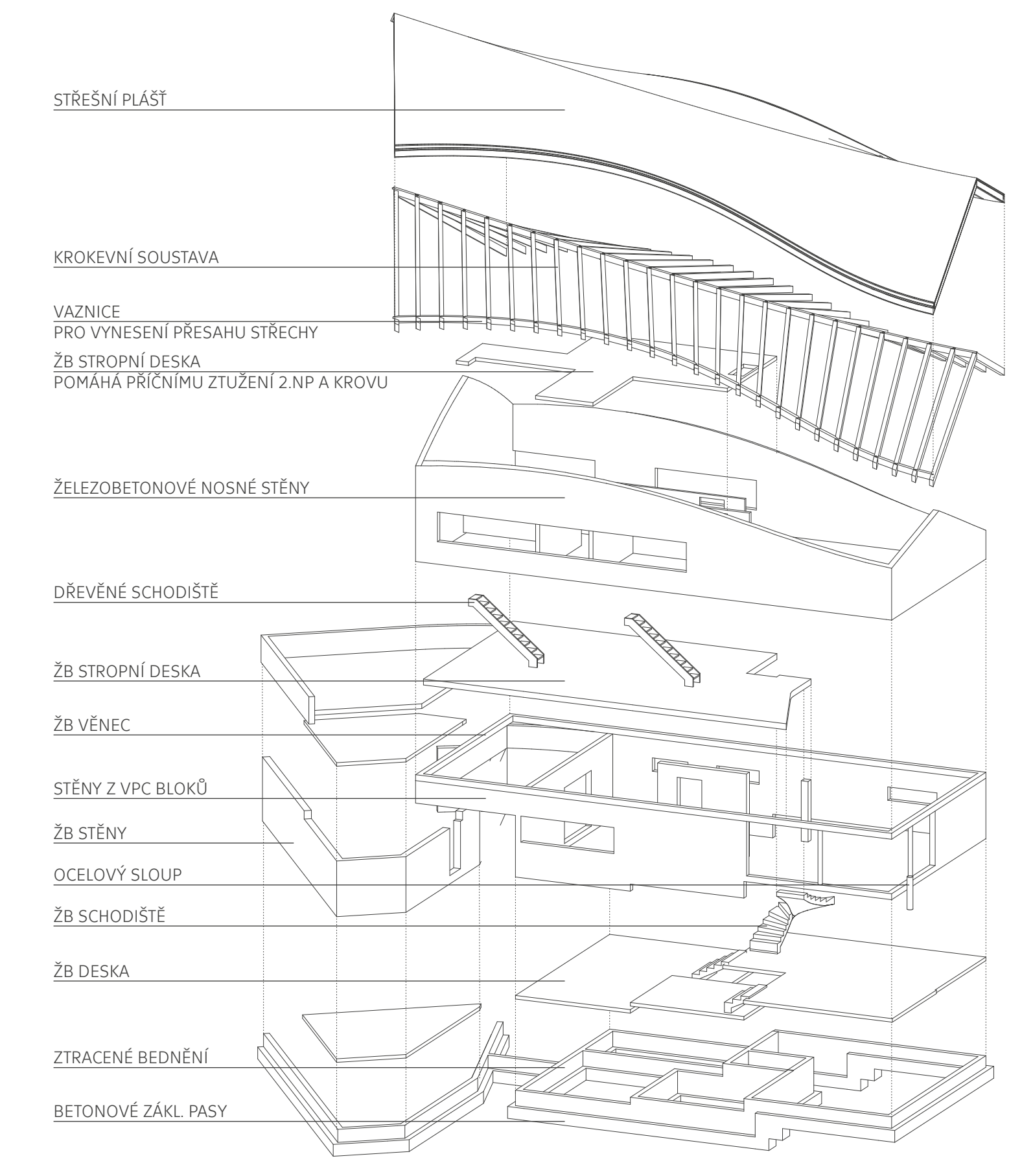
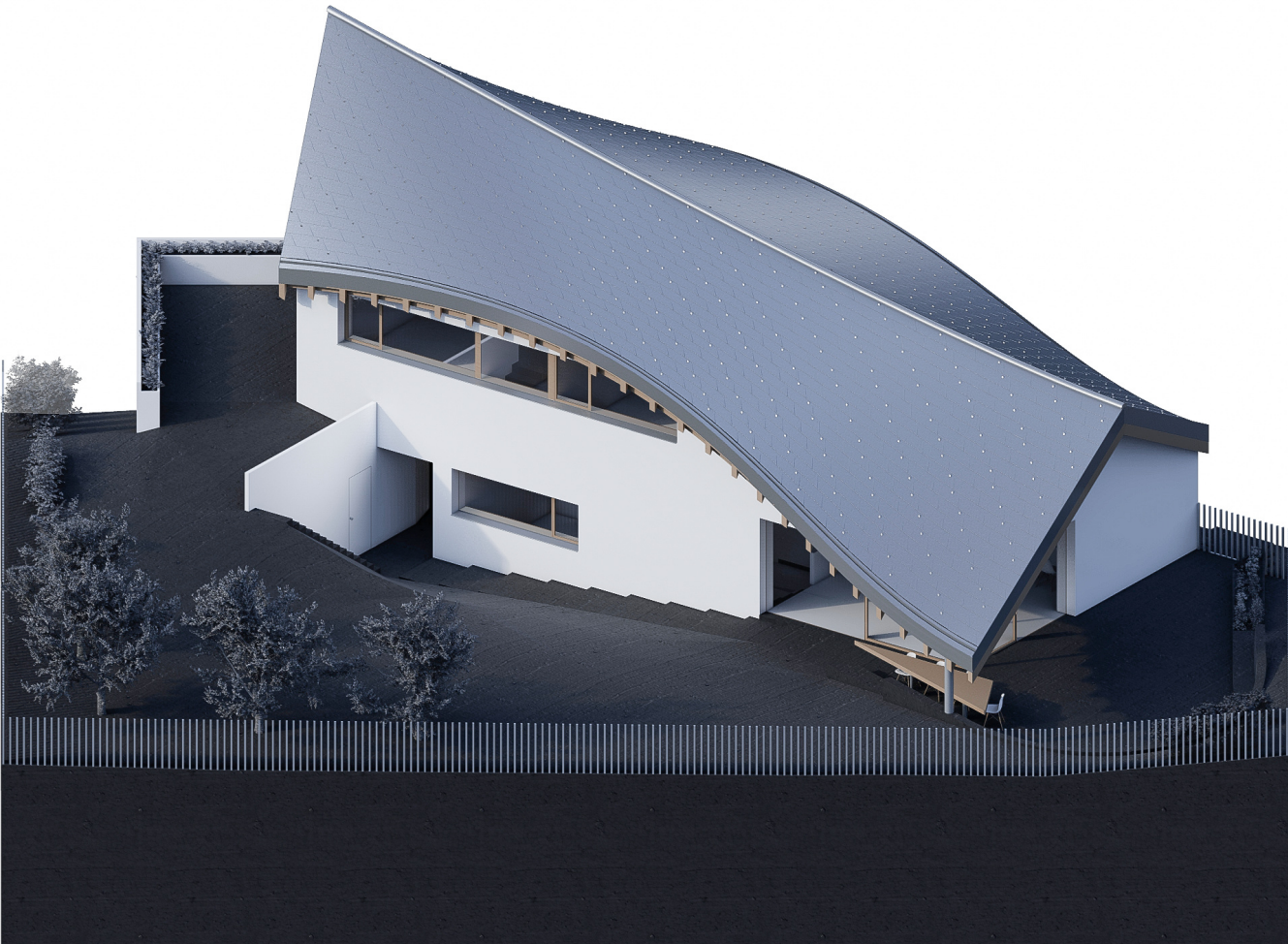
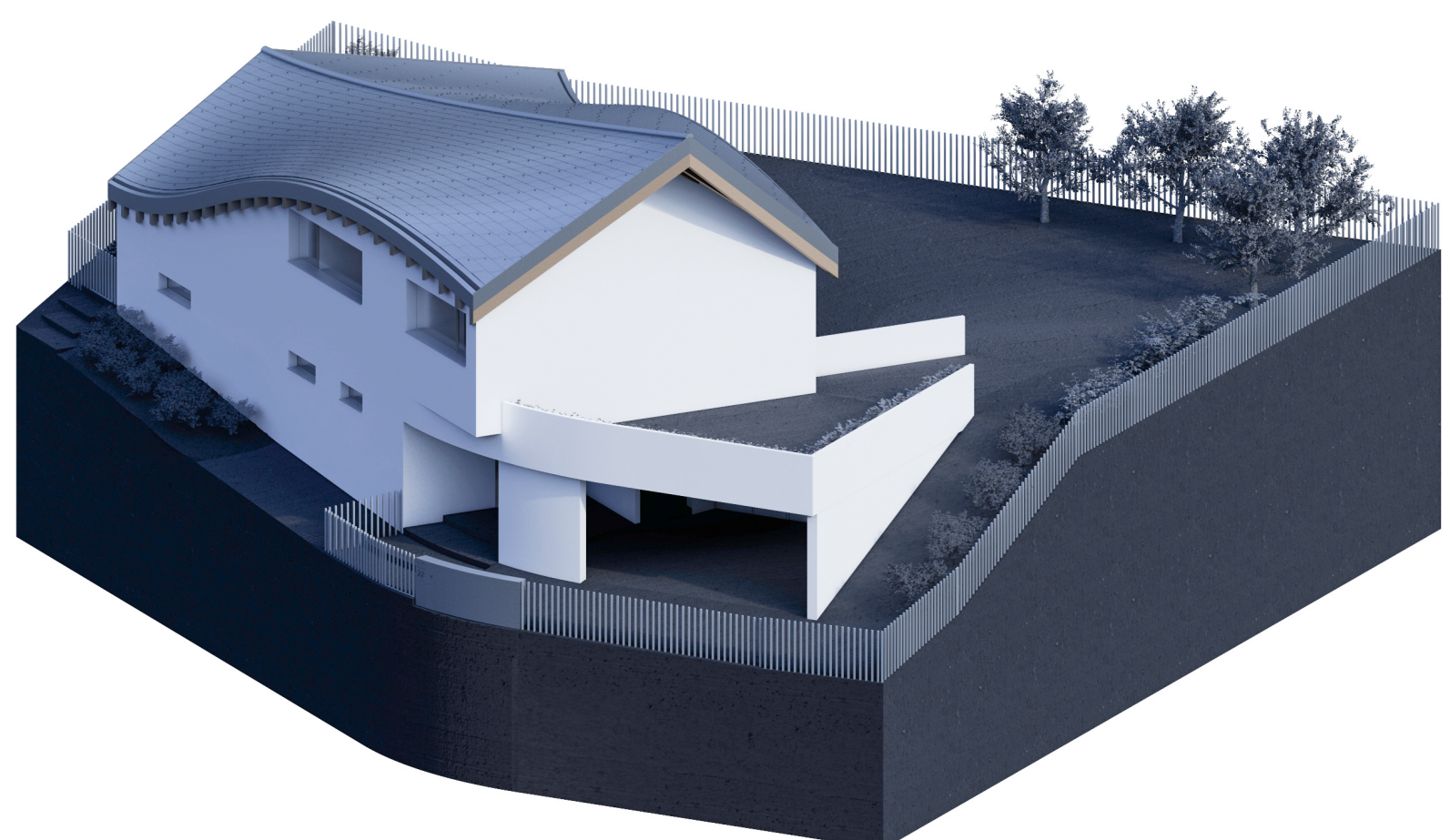
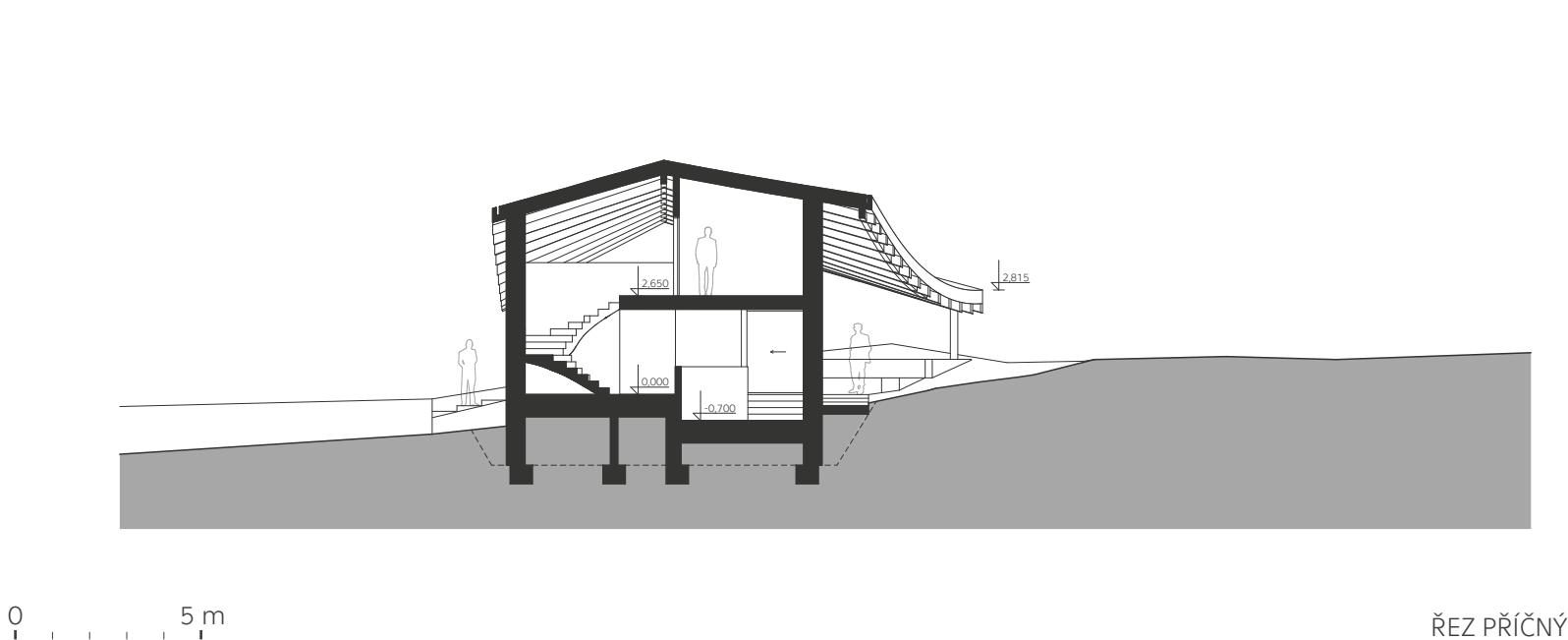
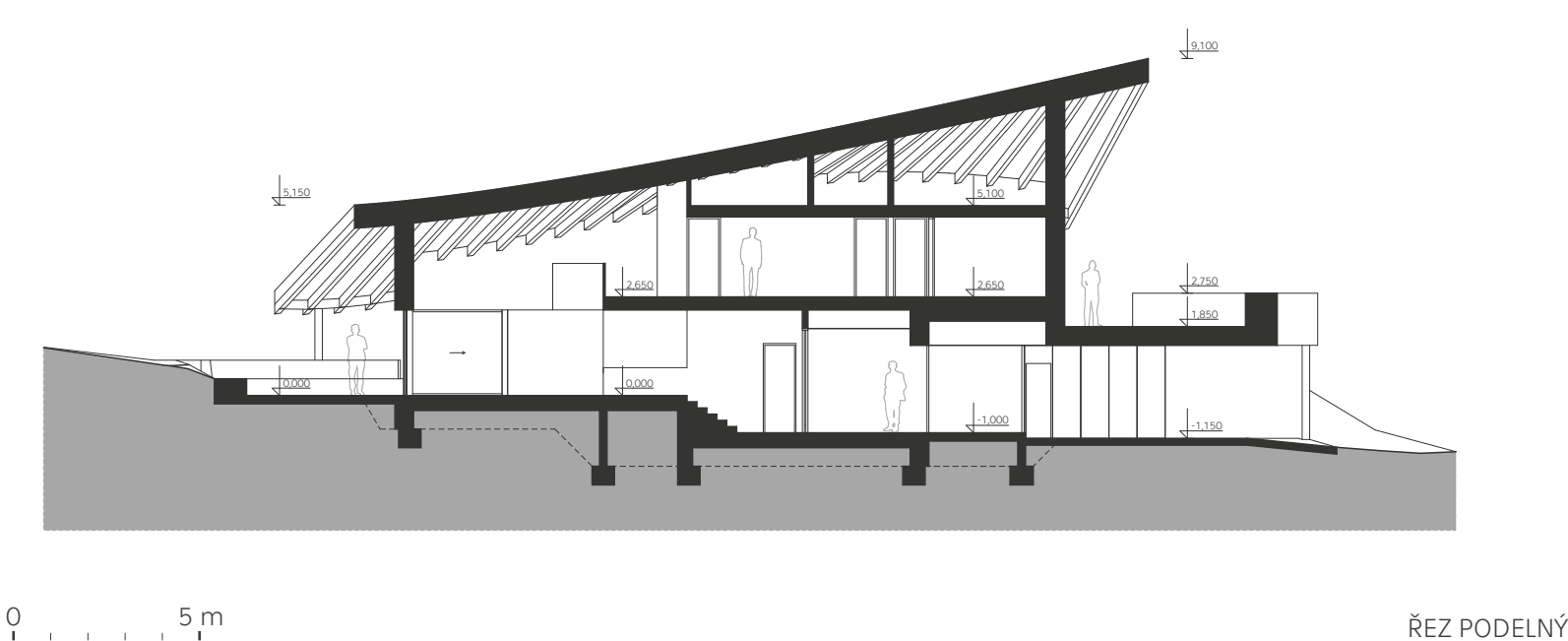
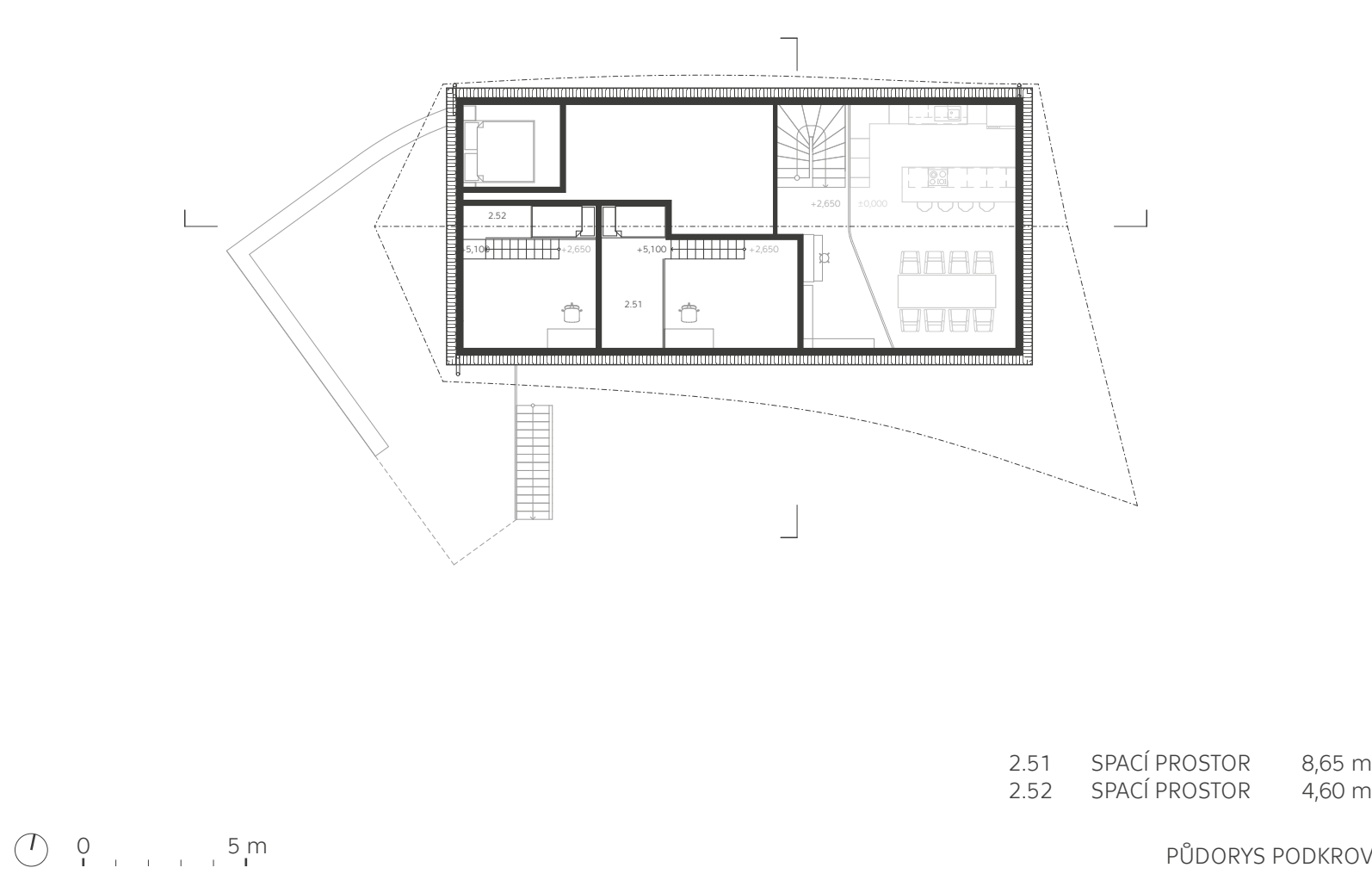
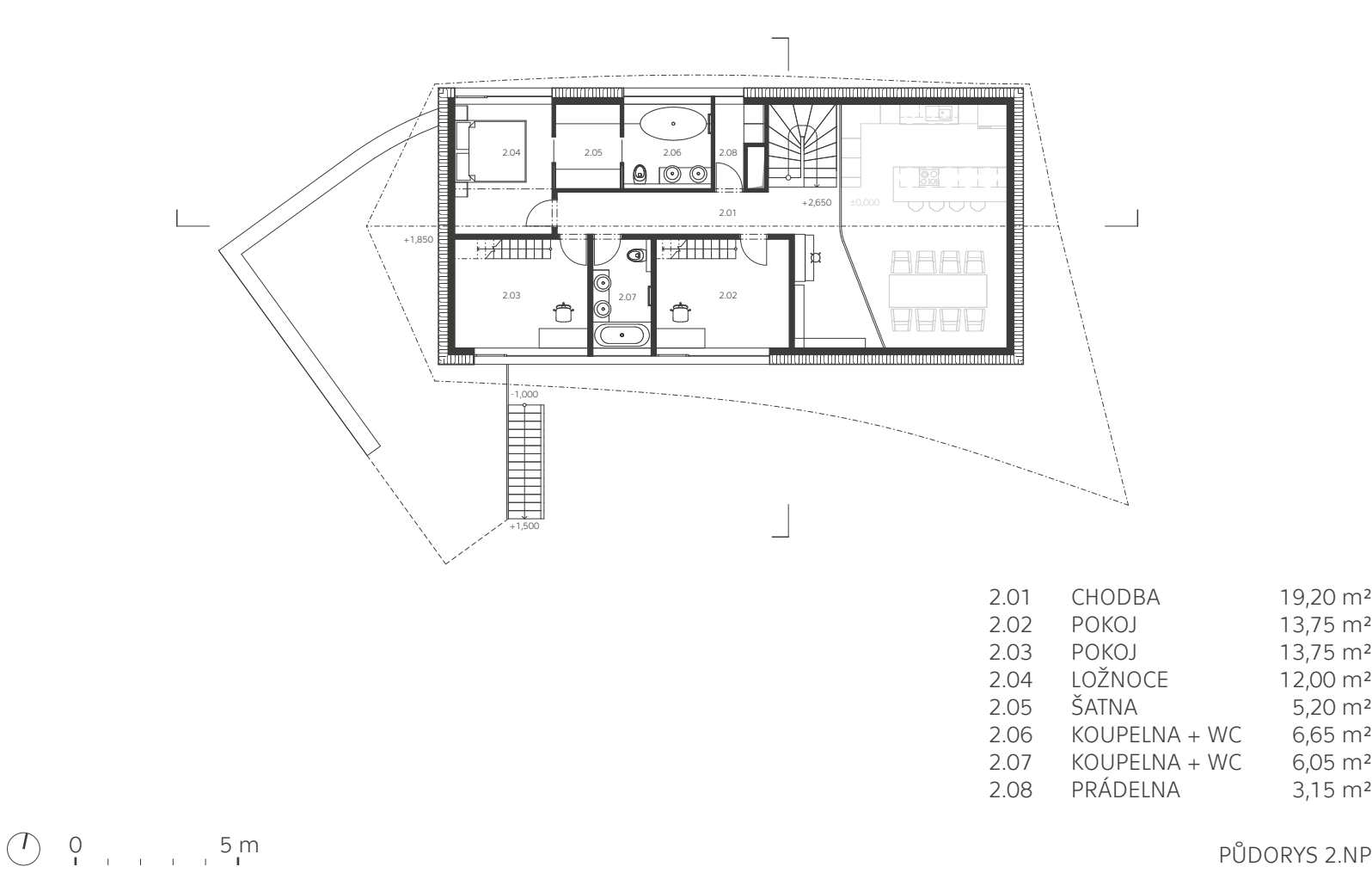
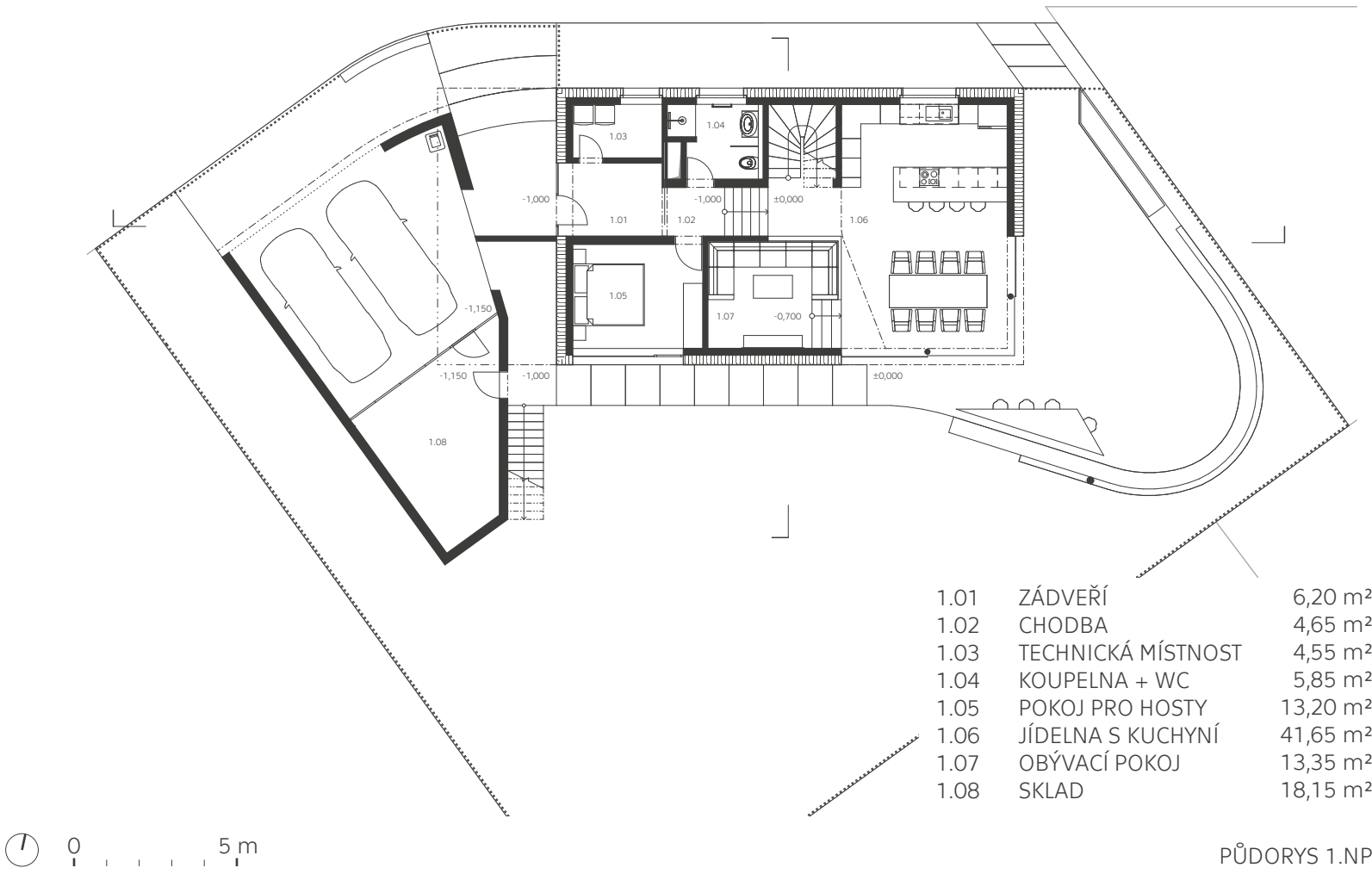
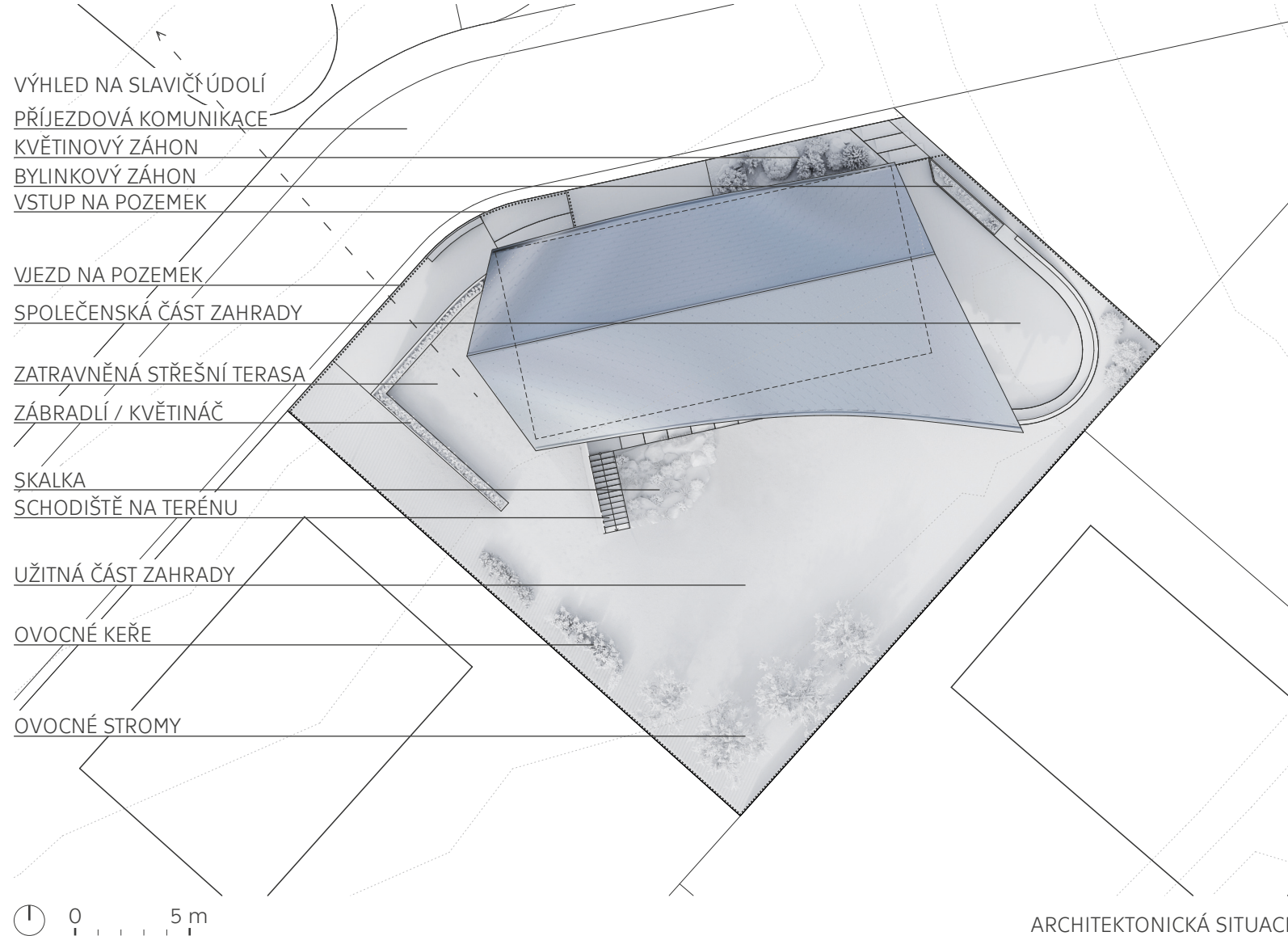
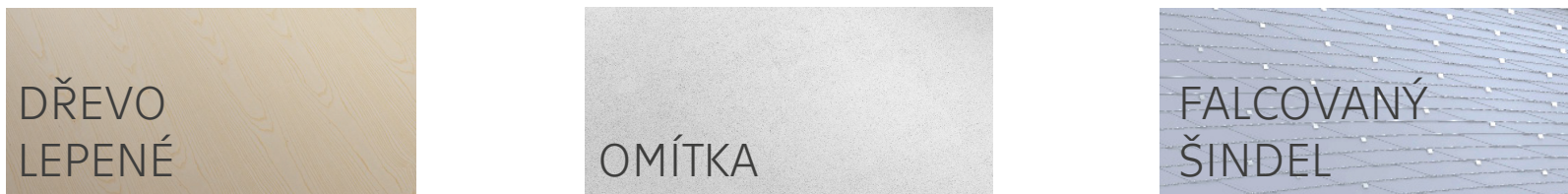


NÁVRH REAGUJE NA TERÉNNÍ KONFIGURACI POZEMKU
- VZNIKÁ TÍM NĚKOLIK ÚROVNÍ: VSTUP - SPOLEČENSKÝ PROSTOR S VAZBOU NA ZAHRADU - SOUKROMÉ LOŽNICE
ZVLNĚNÝ TVAR STŘECHY
- JE INSPIROVÁN OKOLNÍ ZVLNĚNOU KRAJINOU A ELEGANTNĚ ZASTŘEŠUJE PROSTORY V RŮZNÝCH VÝŠKOVÝCH ÚROVNÍCH.
DŮM TAKÉ VYTVÁŘÍ PŘÍROZENOU BARIÉRU MEZI POZEMKEM A ULICÍ.
- JEHO ODSUNUTÍ NA SEVERNÍ HRANU POZEMKU TAKÉ MAXIMALIZUJE VYUŽITELNOST ZAHRADY.



RODINNÝ DŮM LOCHKOV

129BPAA - BAKALÁŘSKÁ PRÁCE
doc. Ing. arch. Luboš Knytl

TOMÁŠ VERNER

LS 2021/22
FSv ČVUT v Praze
ARCHITEKTURA A STAVITELSTVÍ

