



KONCEPTEM POZEMKU JE VYTVOŘENÍ FUNKČNÍCH, ODDĚLENÝCH CELKŮ, KTERÉ SVÝM UMÍSTĚNÍM A TVAREM VYTVÁŘÍ PODRŮZNÉ PROSTORY URČENÉ PRO OBYVATELE I NÁVŠTĚVNÍKY. **JEDNODUCHOST, LEHKOST A FUNKČNOST**, TO JSOU HLAVNÍ NOSNÉ MÝŠLENKY PROJEKTU.

POZEMEK JE VE SVÉ ZÁPADNÍ ČÁSTI PŘEHRAZEN PRŮJEZDOU VNITŘNÍ KOMUNIKACÍ, HLAVNÍ BUDOVY POZEMKU: **ÚŘEDNÍ BUDOVA, RESIDENCE VELVYSLANCE A BYTOVÝ DŮM**, JSOU SITUOVÁNY DO TVARU PÍSMENE L. TOTO UMÍSTĚNÍ VYTVÁŘÍ VELKORYSÝ PROSTOR REPREZENTATIVNÍ ZAHRADY S VODNÍ PLOCHOU JAKO SVÝM SRODEM. VE VÝCHODO-SEVERNÍ ČÁSTI POZEMKU JE UMÍSTĚN OBJEKT **KONZULÁRNÍHO A VÍZOVÉHO ÚŘADU**, KTERÝ MÁ VLASTNÍ VSTUP PRO ZADATELE O VÍZUM.

**BYTOVÝ DŮM** JE TŘÍPODLAŽNÍ OBJEKT S GARÁŽEM V PODZEMÍ. NA KAŽDÉM PATŘE JSOU ALESPŮ 3 BYTY S VELIKOSTÍ OD 114m<sup>2</sup> PO 444m<sup>2</sup>. OBJEKTU SLOUŽÍ PŘÍLEHLÝ BAZÉN A MULTIFUNKČNÍ HRISTÉ.

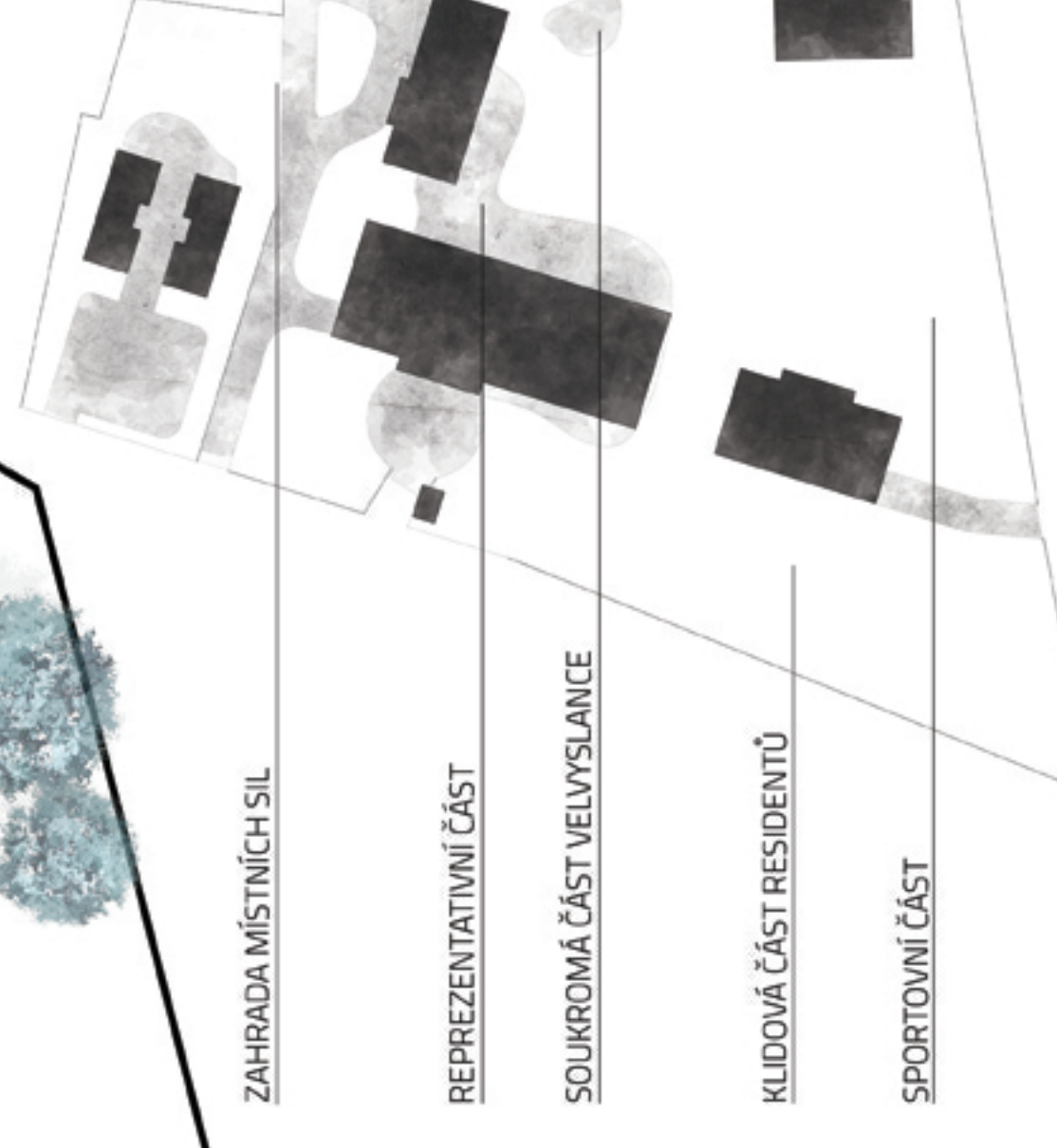
**ÚŘEDNÍ BUDOVA** JE SLOŽENA ZE DVOU FUNKČNĚ I HMOTOVĚ ODDĚLENÝCH CELKŮ POLOŽENÝCH NA SEBE S PŘESÁHEM. PRVNÍ NADZEMNÍ PODLAŽÍ HOSTÍ REPREZENTATIVNÍ PROSTORY, DRUHÉ V SOBĚ SKRÝVÁ ADMINISTRATIVNÍ PROSTORY. PŘESAH BUDOVY VYTVÁŘÍ KRYTOU TERASU PRO SPOLEČENSKÉ UDÁLOSTI.

**RESIDENCE** JE DVOUPODLAŽNÍ BUDOVA SLOŽENÁ Z REPREZENTATIVNÍHO PROSTORU V PRÍZEMÍ A BYTŮ VELVYSLANCE V PATŘE. BYT VELVYSLANCE OBOHACUJE ATRIUM VLČENÉ DOPROSTŘED DISPOZICE SLOUŽÍCÍ JAKO MALÁ SOUKROMÁ ZAHRADA.

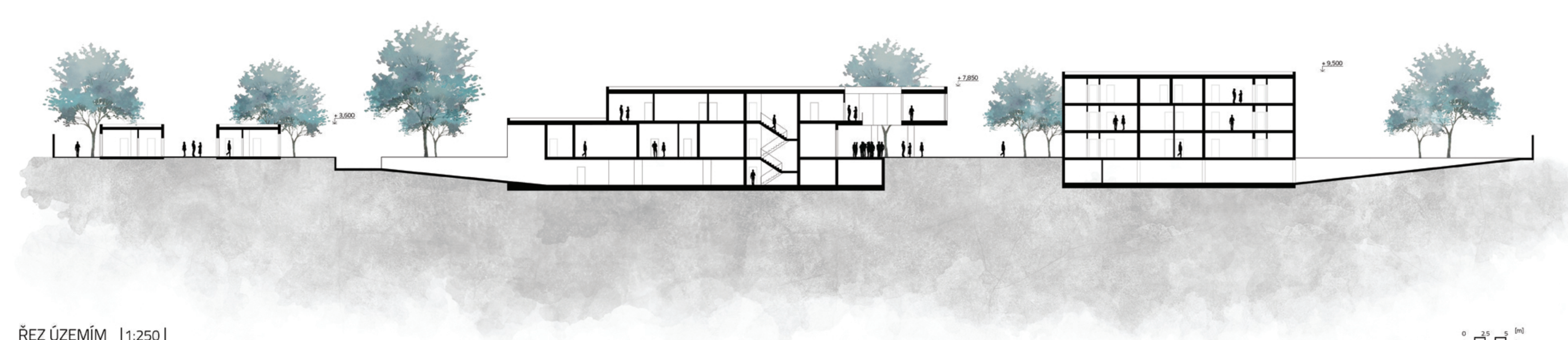
HLAVNÍM MATERIÁLEM CELÉHO SOUBORU OBJEKTŮ JE **MONOLITICKÝ POHLEDOVÝ BETON** SPOJENÉ S KLASICKÝM A PROFILOVANÝM SKLEM. TYTO MATERIÁLY V SOBĚ SVÝM VYUŽITÍM I VÝROBU SKRYVAJÍ ODKAZ ČESKÉ REPUBLIKY.

FASÁDA OBJEKTŮ JE VYTVOŘENA SPOJENÍM VÝŠE UVEDENÝCH PRVKŮ. FASÁDA JE NAVRHNUTA JAKO DVOUPLAŠTOVÁ SE SVRCHNÍ VRSTVOU Z BETONU A SKLA. PROFILOVANÉ SKLO JE ZVOLENO Z DŮVODŮ KOMBINACE DŮLEŽITÝCH VLASTNOSTÍ - PRŮHLÉDNOSTI, **OGRAZENÍ A STÍNĚNÍ**.

DĚLENÍ POZEMKU DO ČÁSTÍ



KOMPLEXNÍ PŮDORYS 1.NP | 1:250 |



ŘEZ ÚZEMÍM | 1:250 |

