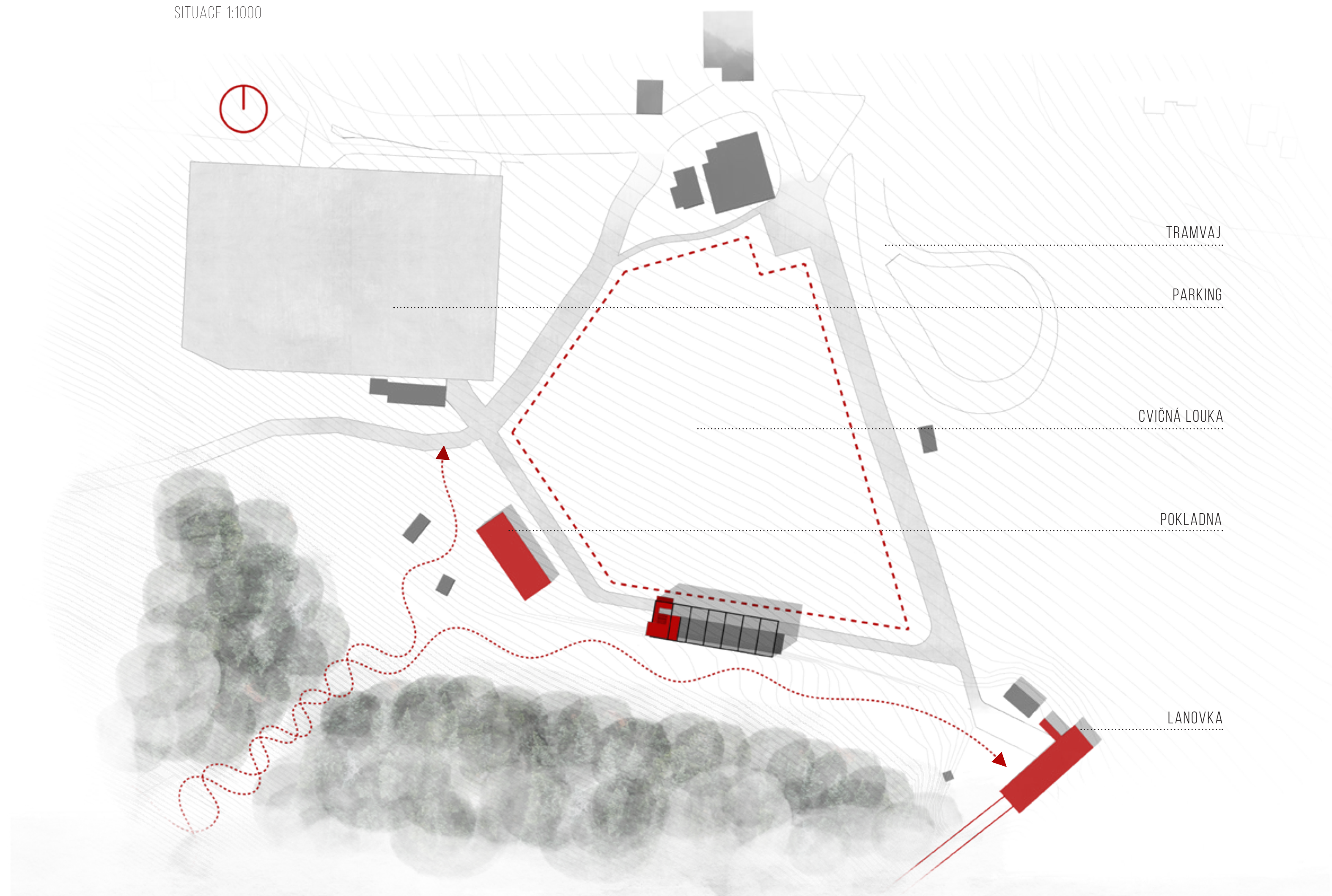
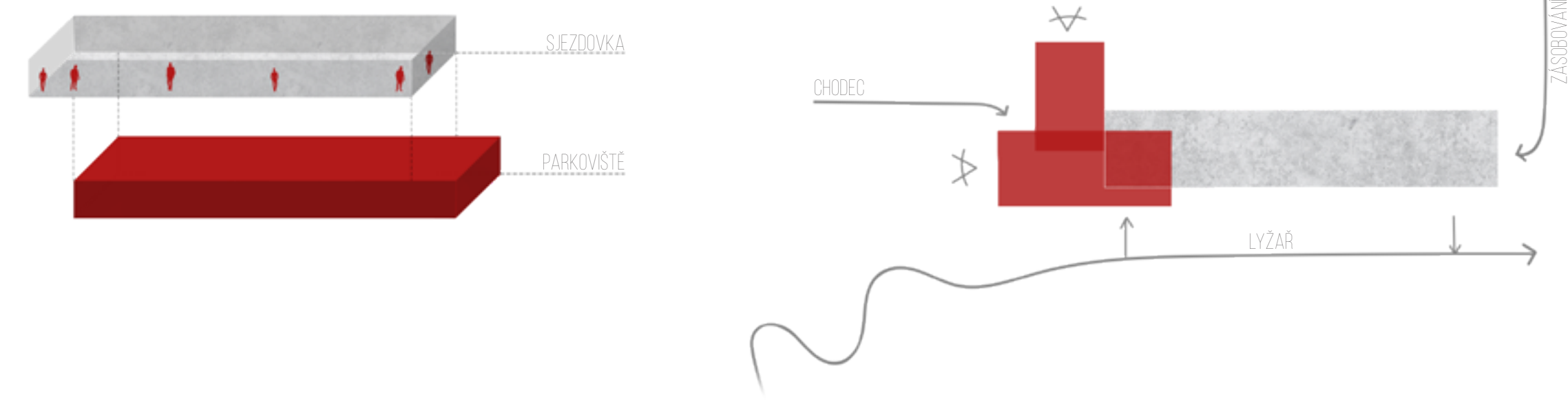


CÍLEM NAVRHO BYLO VYTVOŘIT KONSTRUKCI, KTERÁ UPOZORNÍ NA SKIAERÁL, ALE NEBUDE ODPOUŠTĚT POZORNOST OD MÍSTNÍ DOMINANTY - JEŠTĚDU. DALŠÍM KRITÉRIEM PRO MĚ BYLO, ABY SKIBAR NEPŘEKÁŽEL LYŽAŘŮM NA SJEZDOVCE VE VÝHLEDU NA LIBEREC. SKIBAR JSEM TĚDY UMÍSTILA PODEL SJEZDOVKY V MÍSTĚ, KDE SJEZDOVKA UHÝBÁ K LANOVCE. LYŽAŘI UŽ V TĚTO ČÁSTI ZPOMALUJÍ A MOHOU ZDE JEDNOUŠE ZASTAVIT. DO OBJEKTU PAK VSTUPUJÍ PŘÍMO ZE SJEZDOVKY. OSTATNÍ MOHOU PŘÍJÍT PO CESTĚ NAPIČENÉ NA PARKOVIŠTĚ. KONSTRUKCI TVOŘÍ OCELOVÁ KLEČ DO KTERÉ JSOU VLOŽENY DVA PODOLHÉ OBJEKTY. SPODNÍ ČÁSTIČNĚ ZAPUŠTENÝ DO TERÉNU, OBSAHUJE ZÁZEMÍ A DEPOZIT LYŽÍ. V HORNÍM OBJEKTU JE UMÍSTĚN ZE TŘÍ STRAN PROSKLENÝ SKIBAR, DO NĚJ JE JAKO DALŠÍ PODELNÝ OBJEKT VLOŽEN BAR SE ZÁZEMÍM PRO ZAMĚSTNANCE A PŘÍPRAVOU. V KONSTRUKCI JSOU VLOŽENY DVA VÝHLIKOVÉ PLATFORMY VYSTUPUJÍCÍ Z KLEČE. VŠECHNY TYTO PRVKY JSOU VERTIKÁLNĚ PROPJENÝ SCHODISTEM, VIZUÁLNĚ JE PROPJOUJE BAREVNÁ SJEDNOCENÍ.



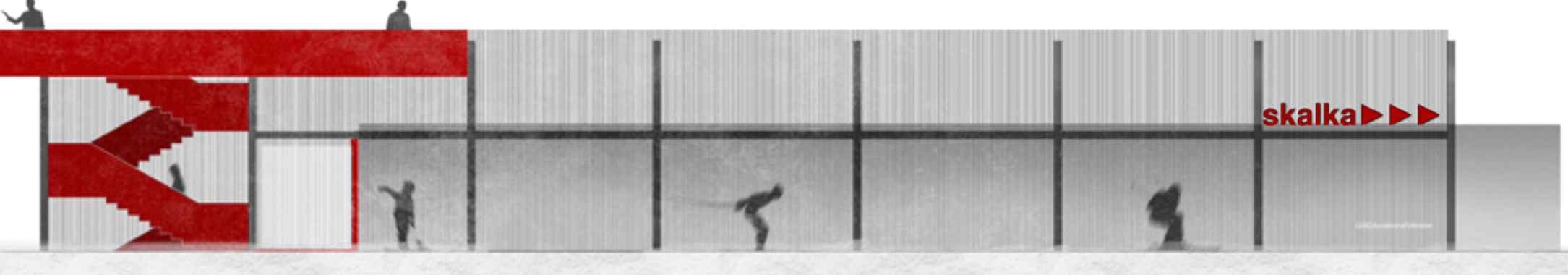
PŮDORYS 2.NP A 3.NP 1:200



REZ PODELNÝ 1:150



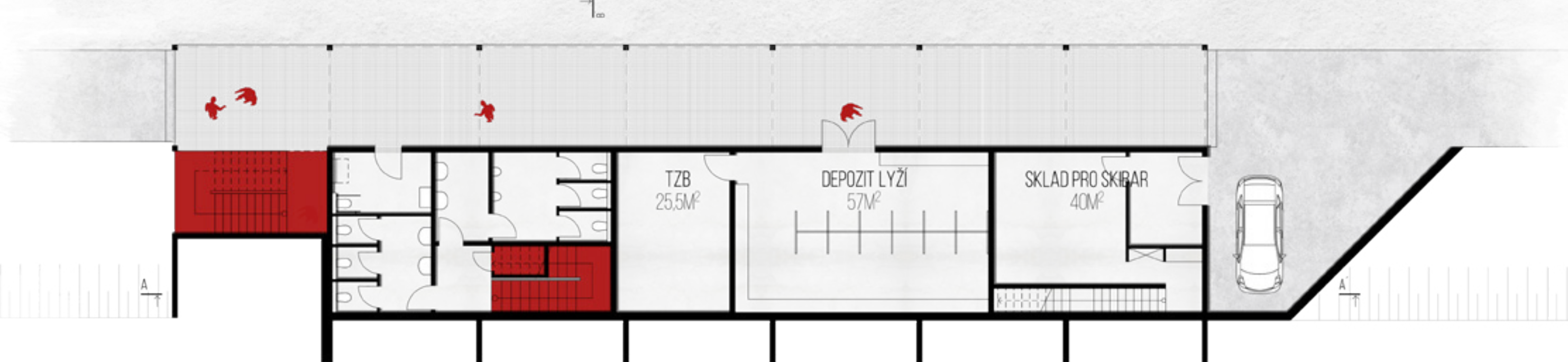
POHLED JIŽNÍ 1:150



POHLED VÝCHODNÍ 1:150



PŮDORYS 1.PP 1:150



PŮDORYS 1.NP 1:150



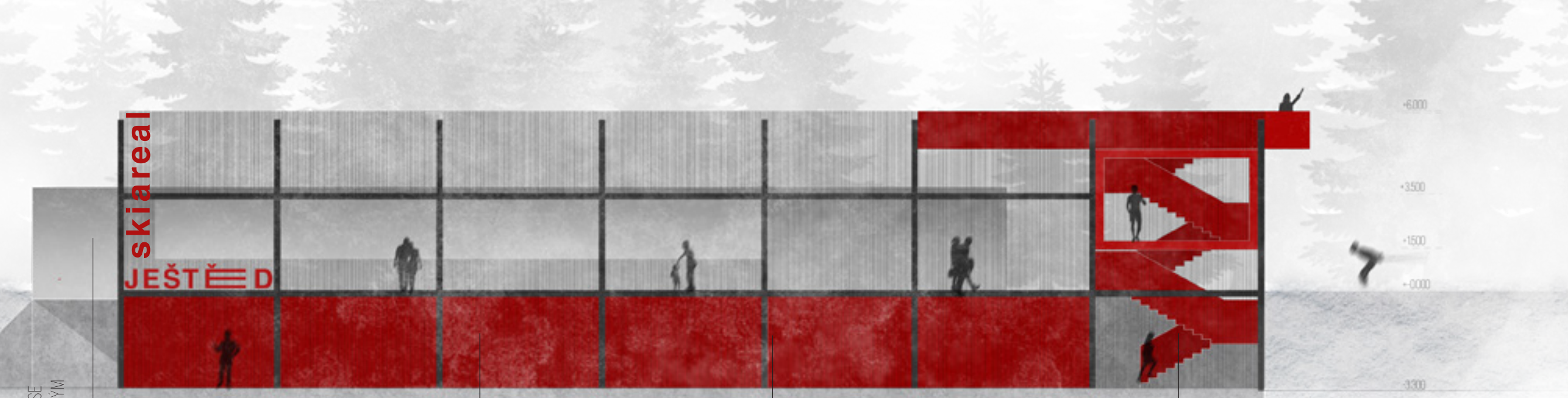
REZ PRŮČNÝ 1:150



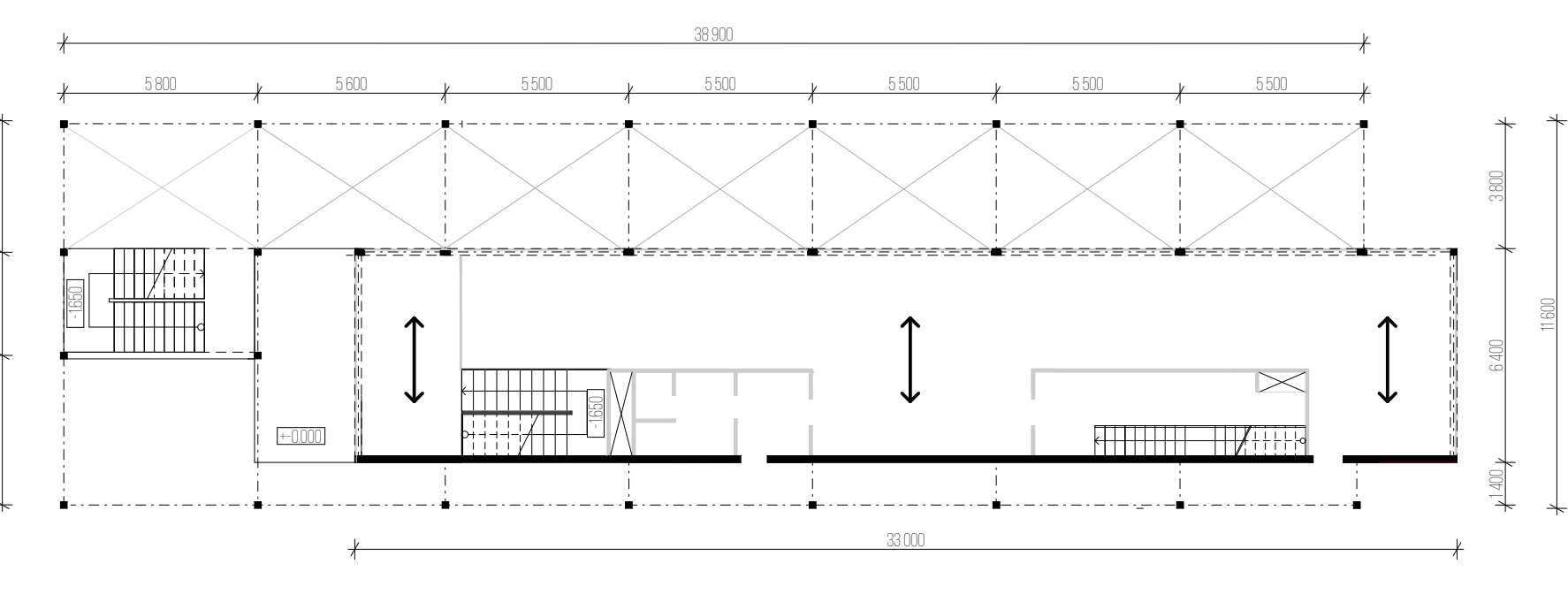
POHLED ZAPADNÍ 1:150



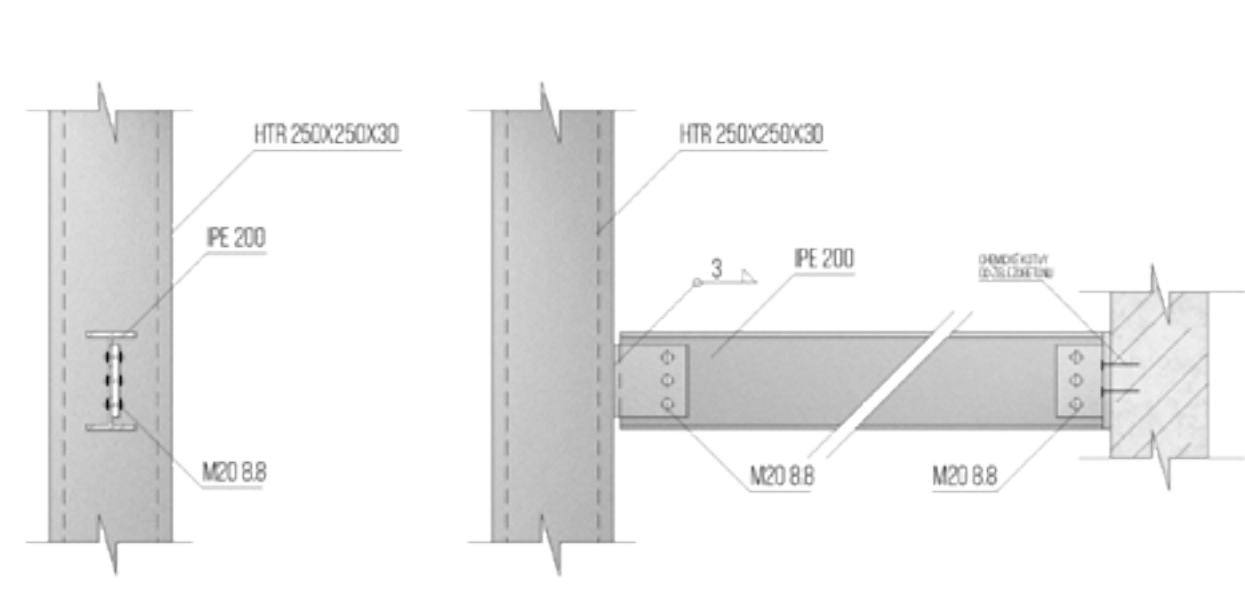
POHLED SEVERNÍ 1:150



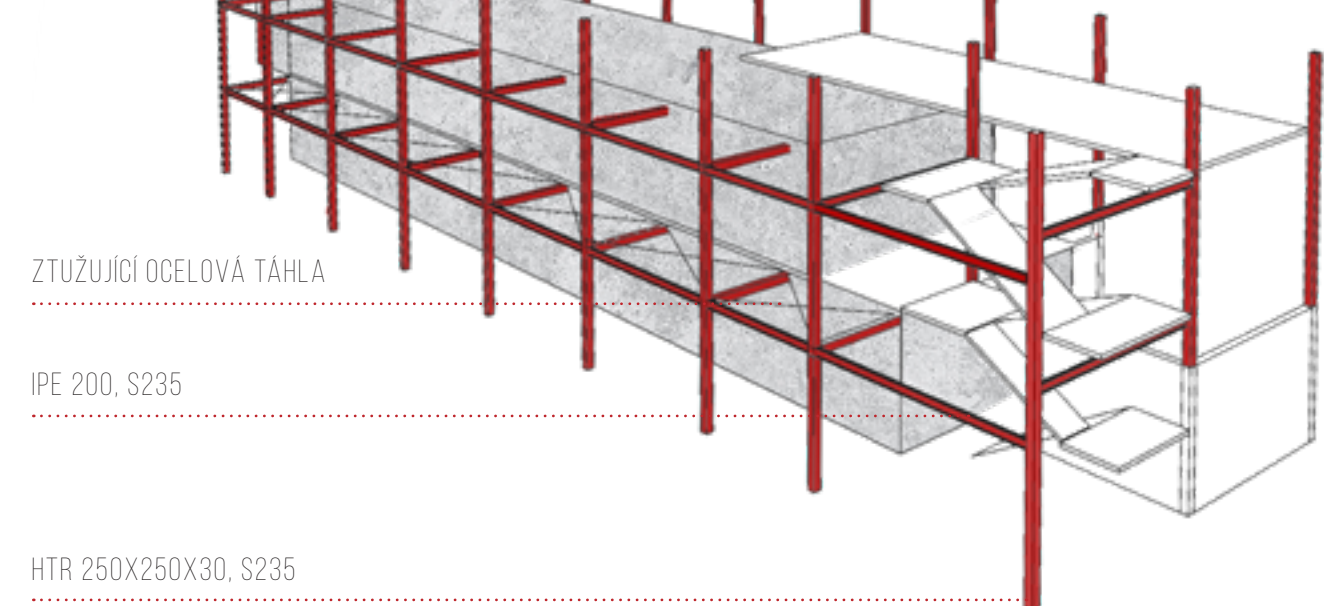
KONSTRUKČNÍ SCHÉMA 1:200



DETAIL 1:20



3D SCHÉMA



SKIBAR JEŠTĚD

BARBORA FRYSOVÁ  
129 AAKA\_LS 2018/19  
ČVUT FSV\_A+S

ATELIER\_00C ING ARCH PETR ŠKOLA, PH.D. ING ARCH JAN KEREL

