



STUDENTSKÉ BYDLENÍ STRAHOV

Ateliér Dvořák/Trojan/Fránek

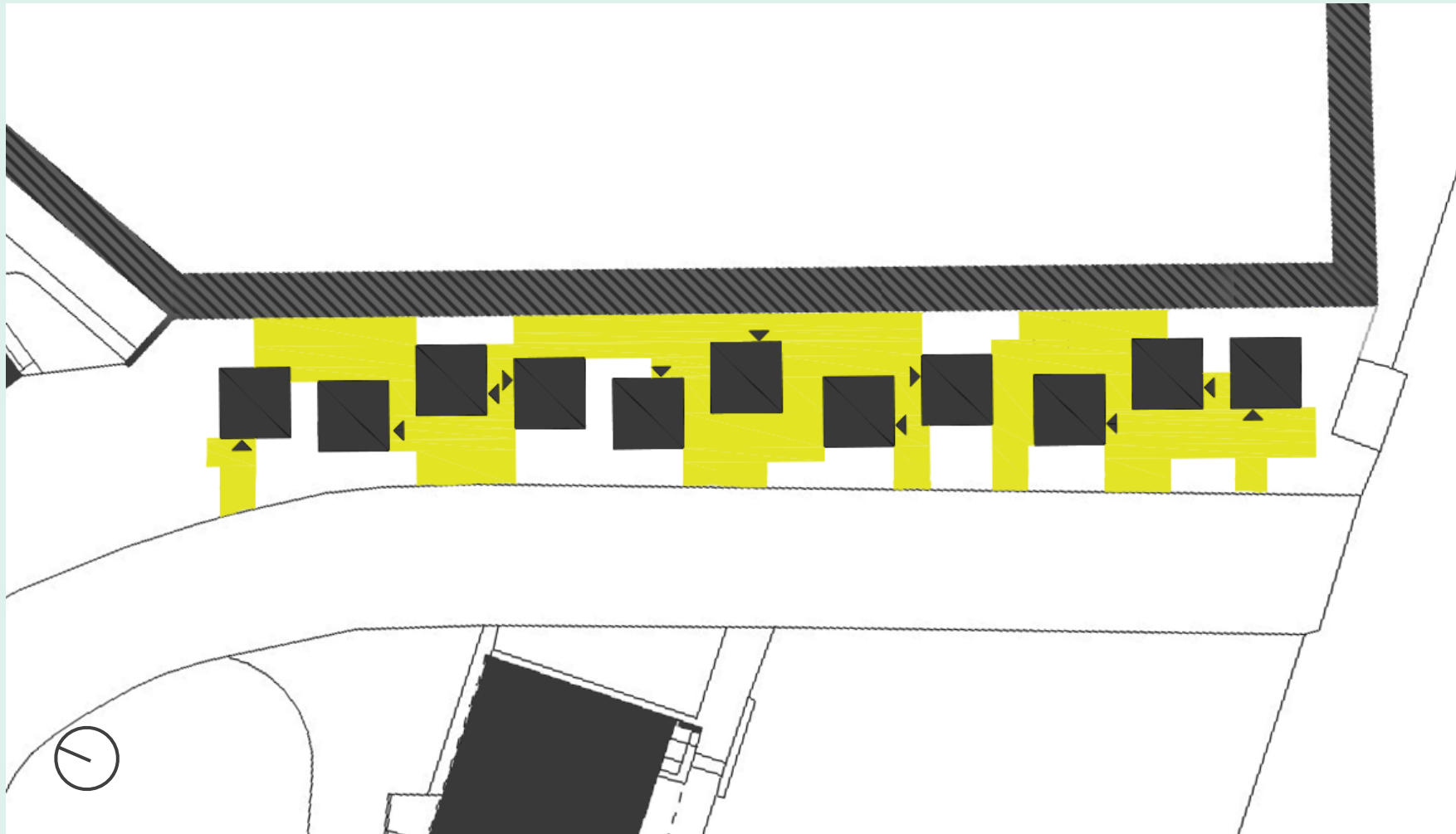
Tereza Hladíková
129ATZ1 LS 2018/19
A+S, FSv ČVUT



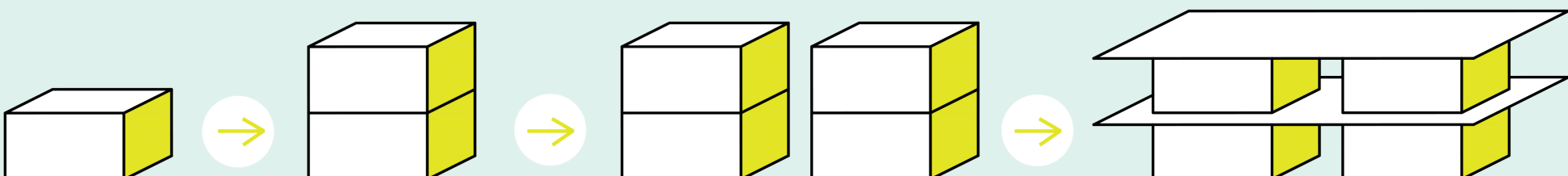
SITUACE ŠIRŠÍCH VZTAHŮ 1 : 7500



SITUACE 1 : 500

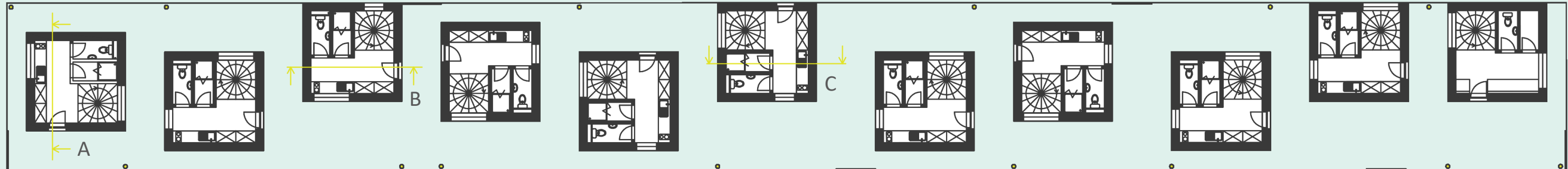


KONCEPT—PROPOJENÍ

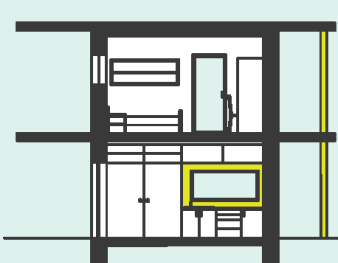


Objekt se nachází v aerálu kolejí Strahov. Jedná se o jednotlivé dvoupatrové domky spojené v patře galetrií. Půlka galerie je zasklená a vytváří uzavřený vnitřní pokoj sdílený vždy mezi domky. Každý podobjekt má v přízemí koupelnu, toaletu a kuchyňku, patra spojuje točité schodiště. V druhém podlaží se nachází pracovní plocha a postele pro dvě osoby. Dominantním prvkem celého komplexu jsou žluté sloupky a spodní strana desek tvořících střešní a pavlač.

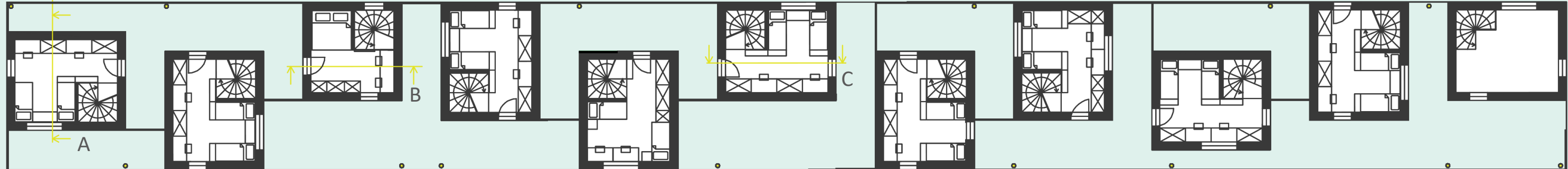
PŮDORYS 1.NP v M1:250



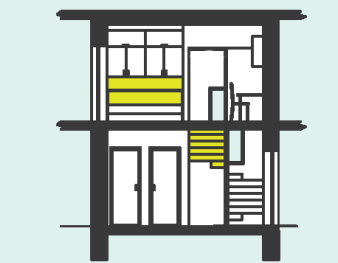
ŘEZ A



PŮDORYS 2.NP



ŘEZ B



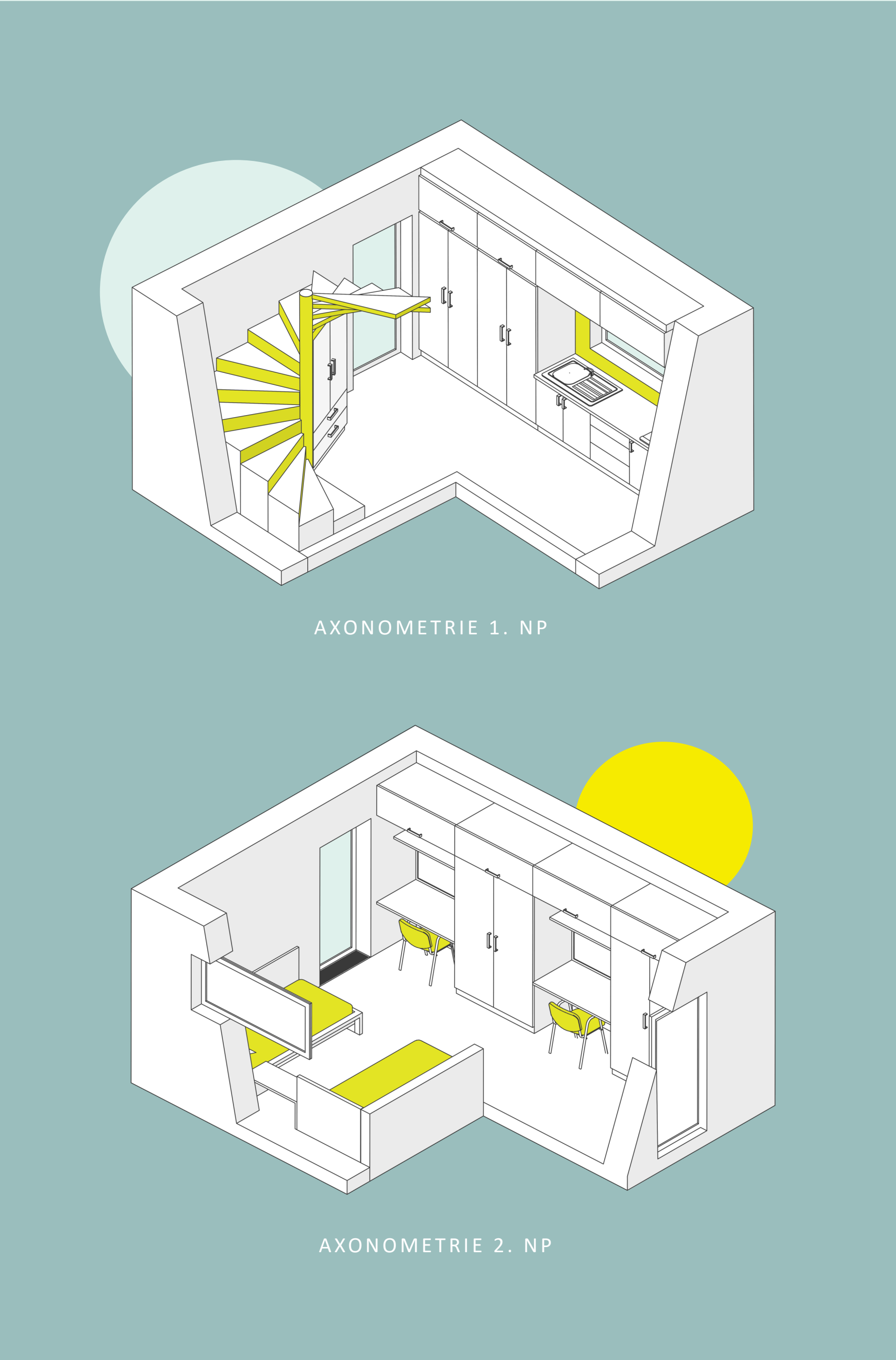
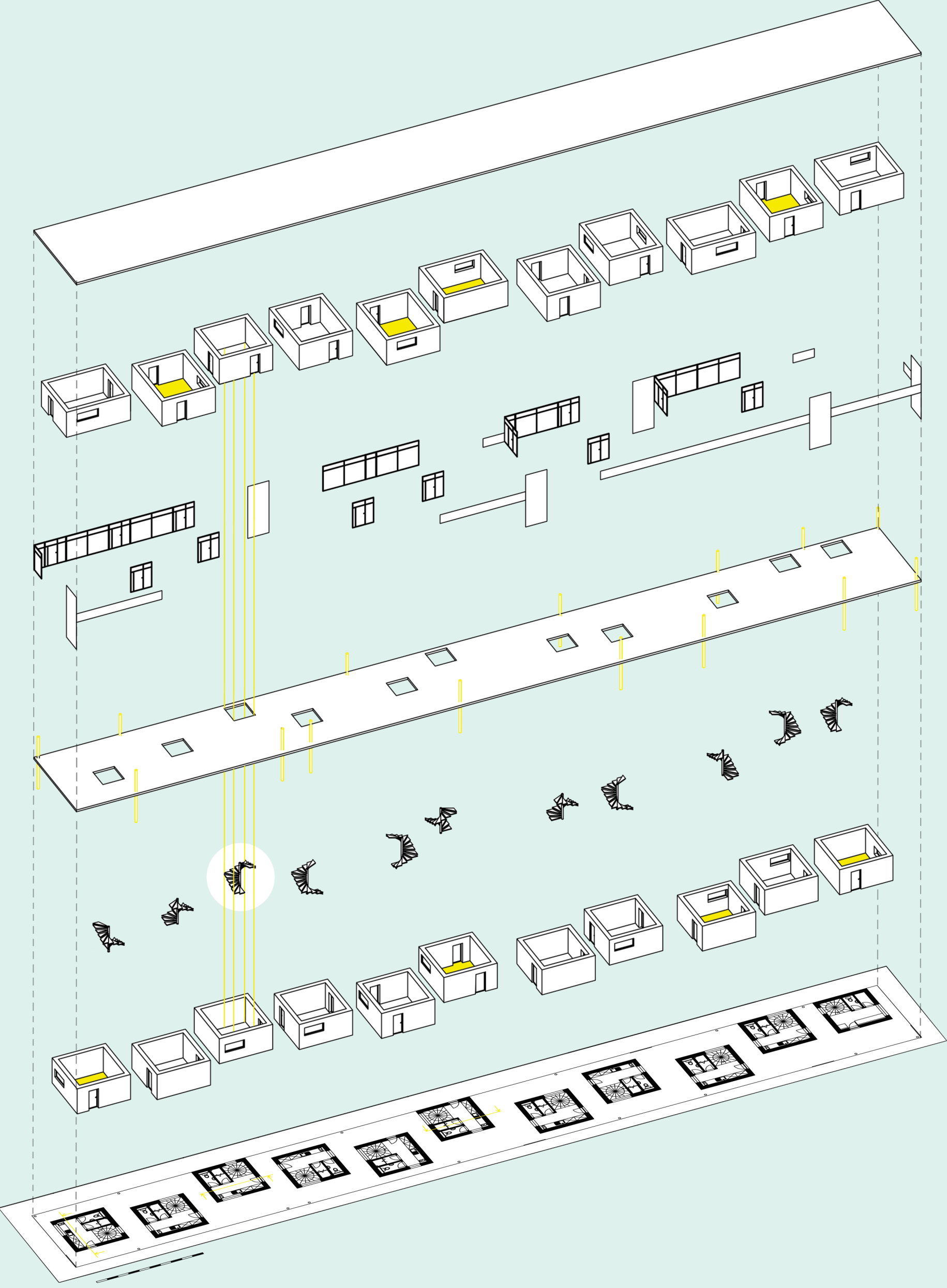
POHLED NA FASÁDU



ŘEZ C



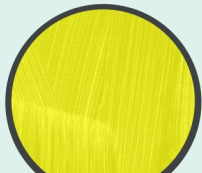
AXONOMETRIE



MATERIÁLOVÉ ŘEŠENÍ



STRUKTURÁLNÍ FASÁDNÍ OMÍTKA BÍLÁ
Základ



EPOXIDOVÝ ŽLUTÝ NÁTĚR
Zvýraznění vertikality



KOVANÉ PRVKY S NEPRAVIDELNÝM RYTMEM
Zvýraznění horizontálnosti

KONSTRUKČNÍ ŘEŠENÍ

Systém nosných stěn z prefa železobetonových prvků a železobetonový monolitický žebrový strop se ztraceným bedněním z polystyrénových desek (system ForSimplex). Sloupky mají nosnou funkci, uvnitř je zároveň kanálek pro odvod dešťové vody.

