



DŮM PŘEVOZNÍKA

Vrané nad Vltavou

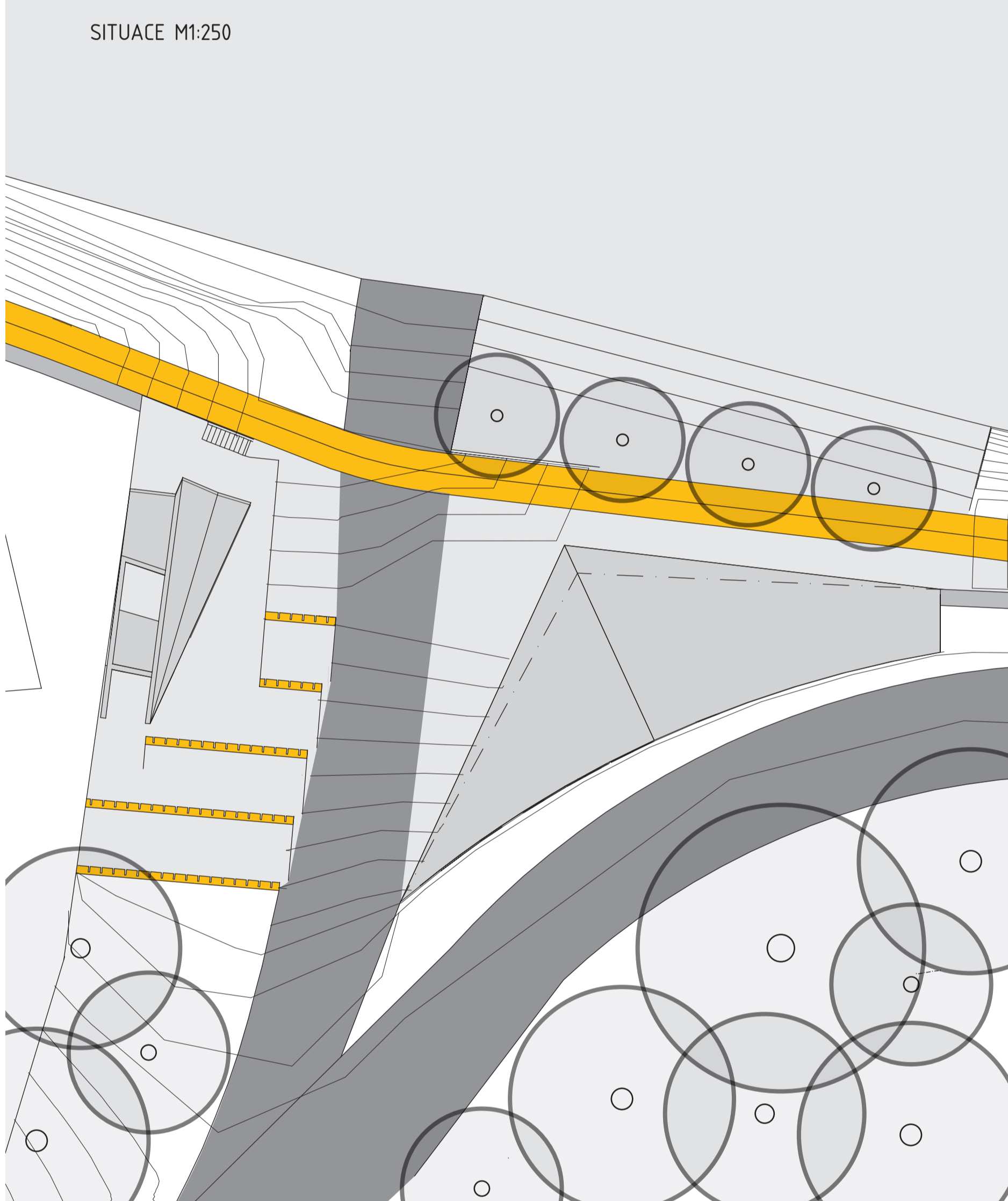
Jakub Hasoň

ATELIÉR SMOLÍK - BRANKOV

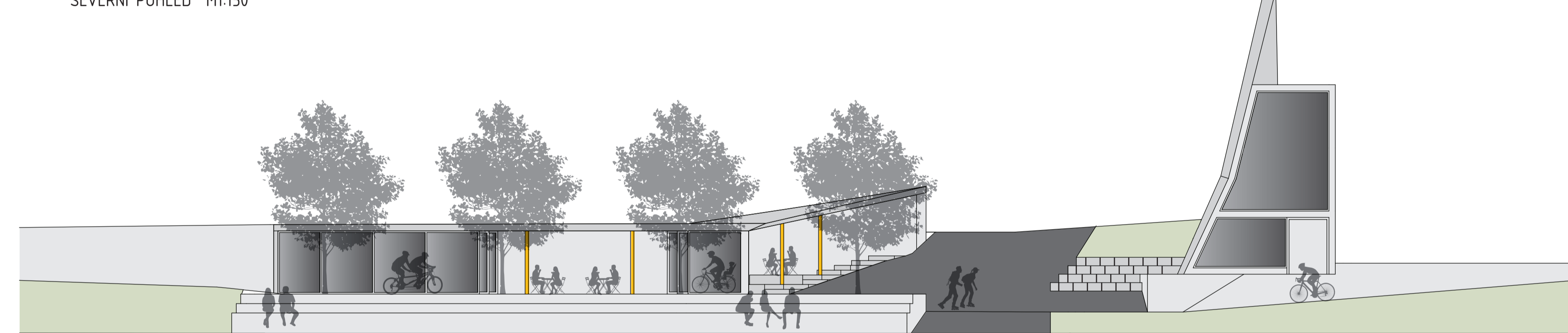
ZS 2019/2020 / A+S / FSv ČVUT v Praze



SITUACE M1:250



SEVERNÍ POHLED M1:150

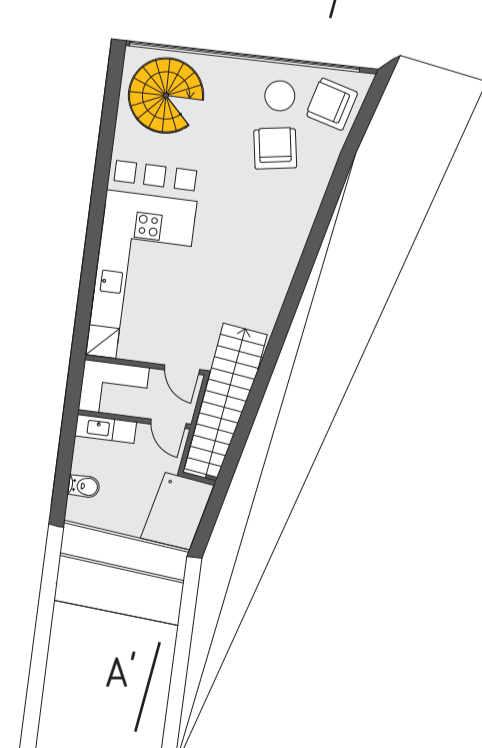


PŮDORYS DŮM PŘEVOZNÍKA M1:150

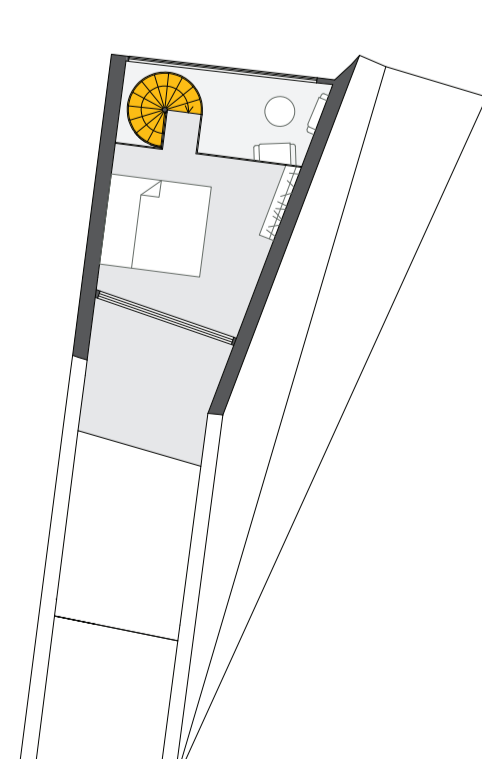
1.NP



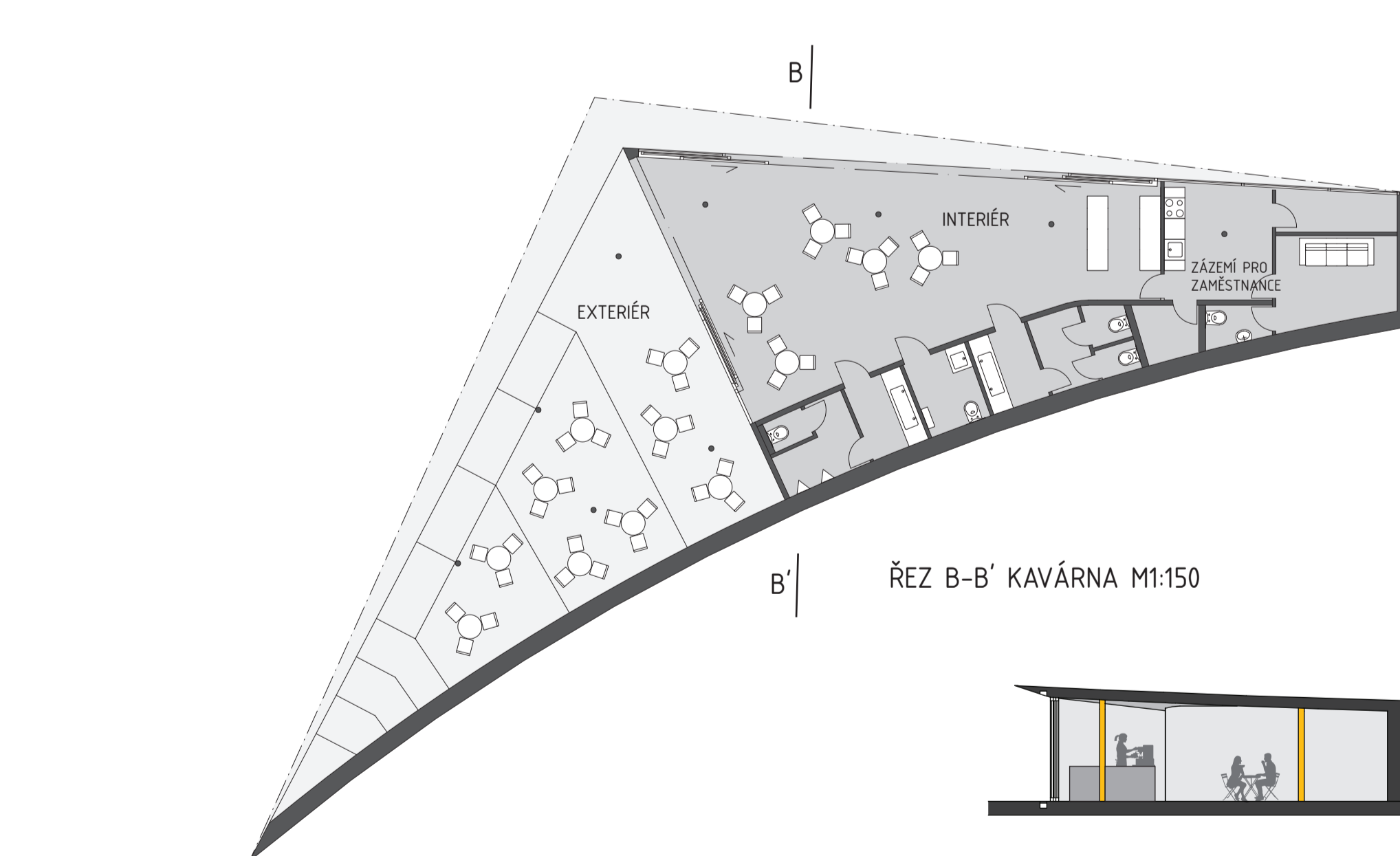
2.NP



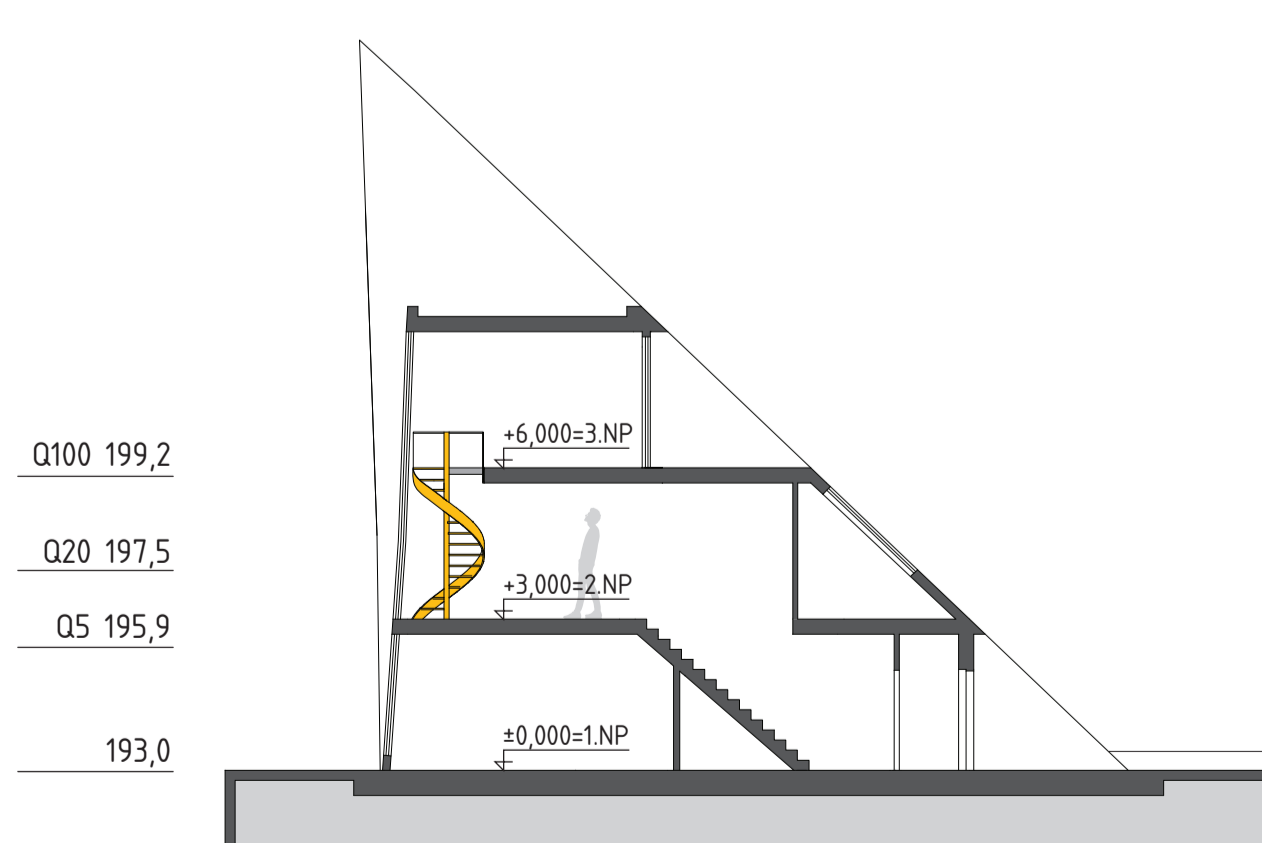
3.NP



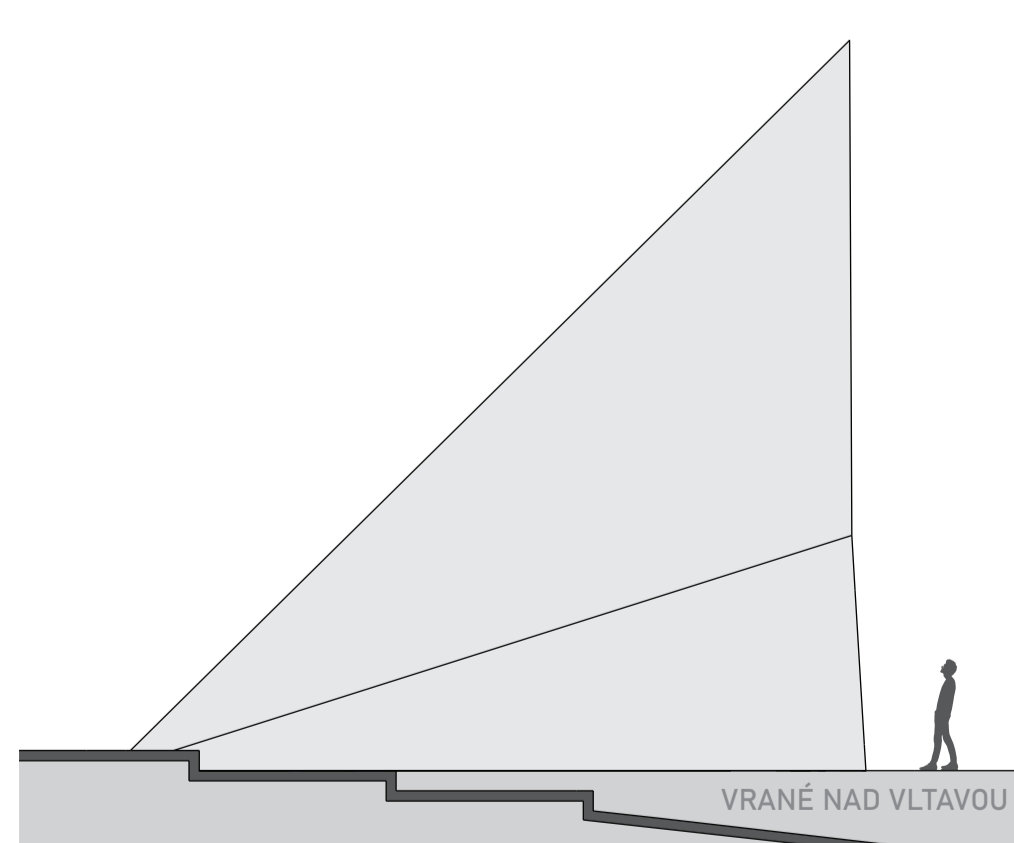
PŮDORYS KAVÁRNA M1:150



ŘEZ A-A' DŮM PŘEVOZNÍKA M1:150



VÝCHODNÍ POHLED DŮM PŘEVOZNÍKA M1:150



POPIS

Návrh inspirovaný jednoduchostí, lehkostí a přírodou. Návrh je rozdělený na dvě části - veřejnou a neveřejnou - z důvodu zajištění soukromí.

Do veřejné části patří kavárna a její předprostor, parkoviště pro kola a prostor k sezení přímo u řeky. Kavárna je přístupná pouze z úrovně cyklostezky a její tvar přirozeně splývá s okolní přírodou a tím ji odlišuje od okolní silnice a vytváří tak klidné prostředí ideální k odpočinku. Tvar je inspirovaný přírodou. Kavárna má zastřešený vnitřní a vnější prostor. Interiér má kapacitu 20 lidí a je ohraničen posuvnou skleněnou fasádou. Vnější prostor má kapacitu 30 osob, stoupňuje se nahoru směrem k silnici, a tím se přizpůsobuje terénu. Nosná konstrukce je tvořena kombinací opěrné betonové stěny a ocelovými sloupy. Konstrukce s tenkými sloupy vytváří lehkost a vzdušnost prostoru. Pro cyklisty jsou před kavárnou v terénu zakomponovány stojany na kola.

V odpočinkovém prostoru u řeky před kavárnou jsou vysazeny stromy, které v létě vytváří přirozené stinné prostředí pro odpočinek a relaxaci.

Neveřejnou část projektu tvoří obytný domek převozníka s pracovním a dílnou. Inspirací pro šití budovy byl tvar plachetnice, který navozuje soulad řeky s okolím. V přízemí se nachází pracovna převozníka, kde má místo jak na odpočinek, tak i pro práci. Do pracovny se vstupuje zepředu směrem od řeky, do bytu se vstupuje ze zadní části objektu, což umožňuje na sobě nezávislý provoz. Byt převozníka je navržen v minimalistickém stylu. Dominantou interiéru je žluté schodiště vedoucí do samostatné ložnice ve 3. patře. Na ložnici navazuje i malý balkónek. Okna objektu mají vysokou odrazivost tak, aby nebylo vidět dovnitř. Celá konstrukce je vytvořena z betonu a obklad tvoří lesklé cementové desky.

ŠIRŠÍ VZTAHY M1:5000

