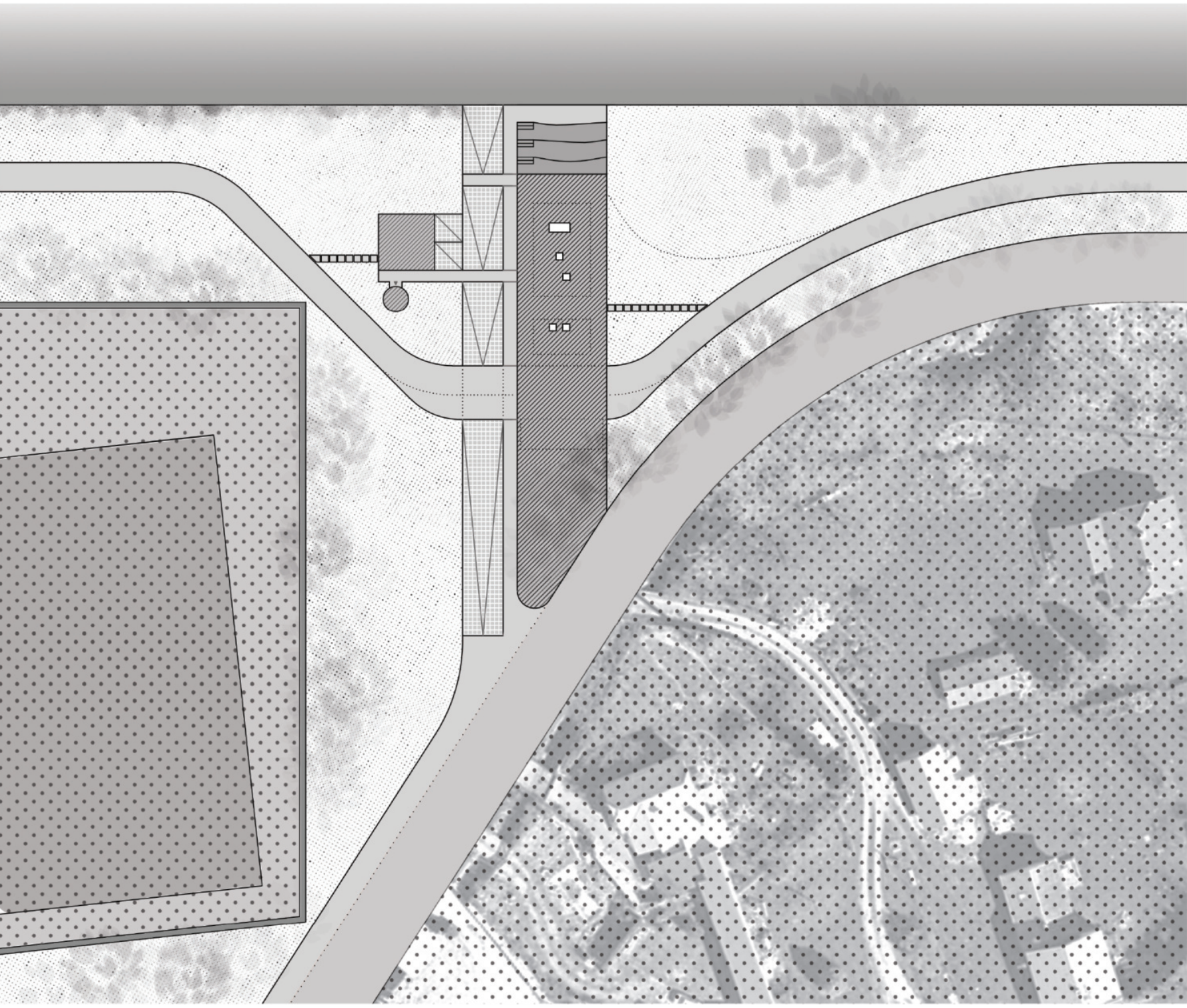
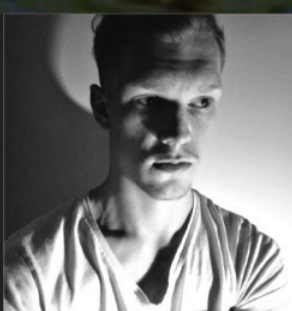




DŮM PŘEVOZNÍKA

VRANÉ NAD VLTAVOU

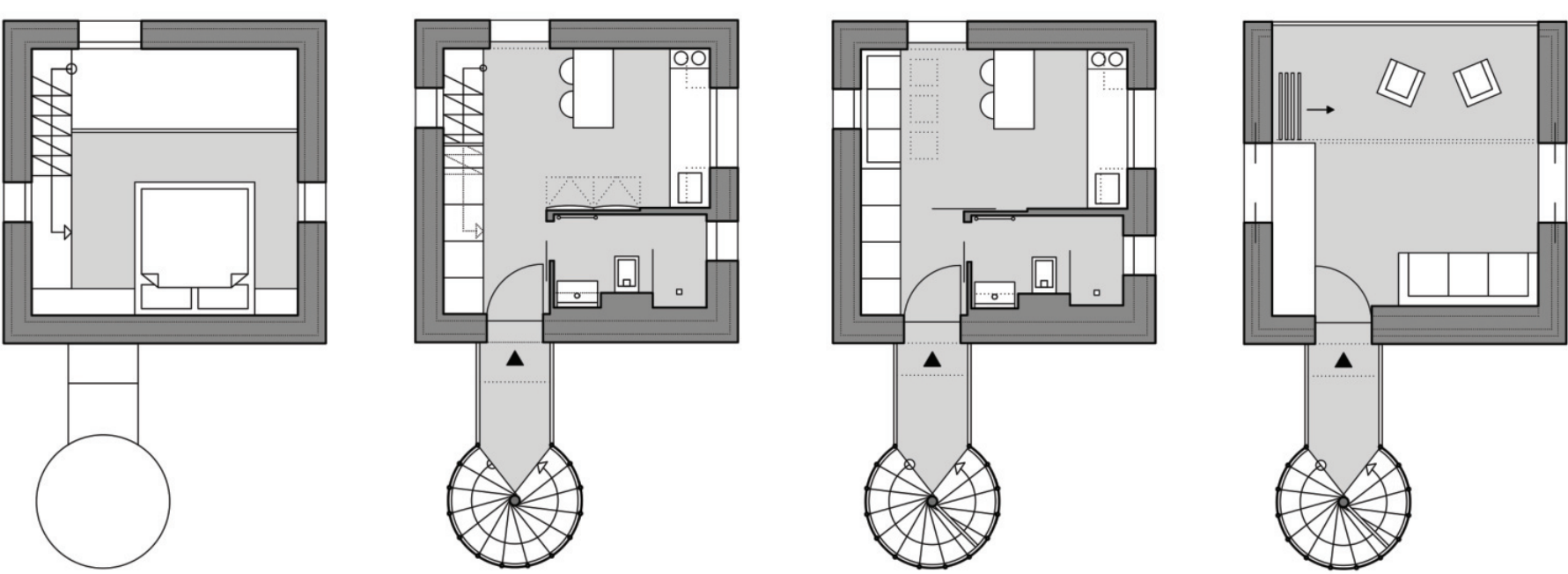
JAKUB SAJLER
ATZ2 / ZS 2019/2020
ATELIÉR: SMOLÍK-BRANKOV
ČVUT v PRAZE, FAKULTA STAVEBNÍ, A+S



Situace



Genius loci je to, co nesmí zmizet z tohoto místa, a právě to je podstatou mého návrhu. Prostor jsem navrhl tak, aby se zde nacházel cíl pro každého návštěvníka a aby i převozník měl své soukromí. Ponechaná přístupová cesta rozděluje celý prostor na dvě části. Na západní straně se nachází převozníková obytná věž složená z pěti nadzemních podlaží, přičemž spodní podlaží je určeno zejména pro čekající na přívoz. Na východní straně cesty se nachází občerstvení, toalety a prostory pro cyklisty a cestovatele, kteří si zde mohou udělat zastávku. Výškové rozložení a tvary objektů reagují na okolní terén a dané povodňové kvóty.



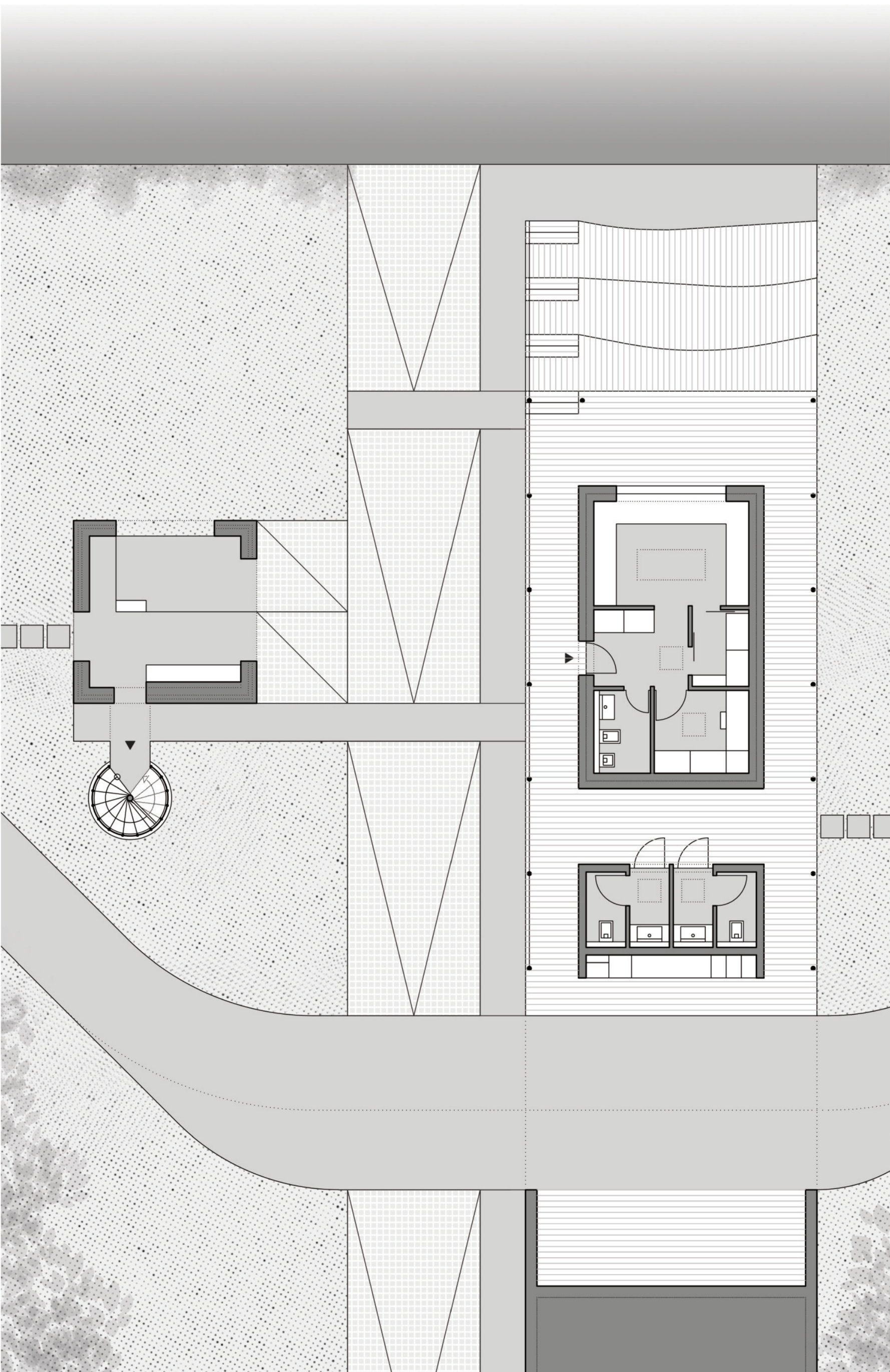
5.NP
spaní

4.NP
byt

3.NP
pracovna

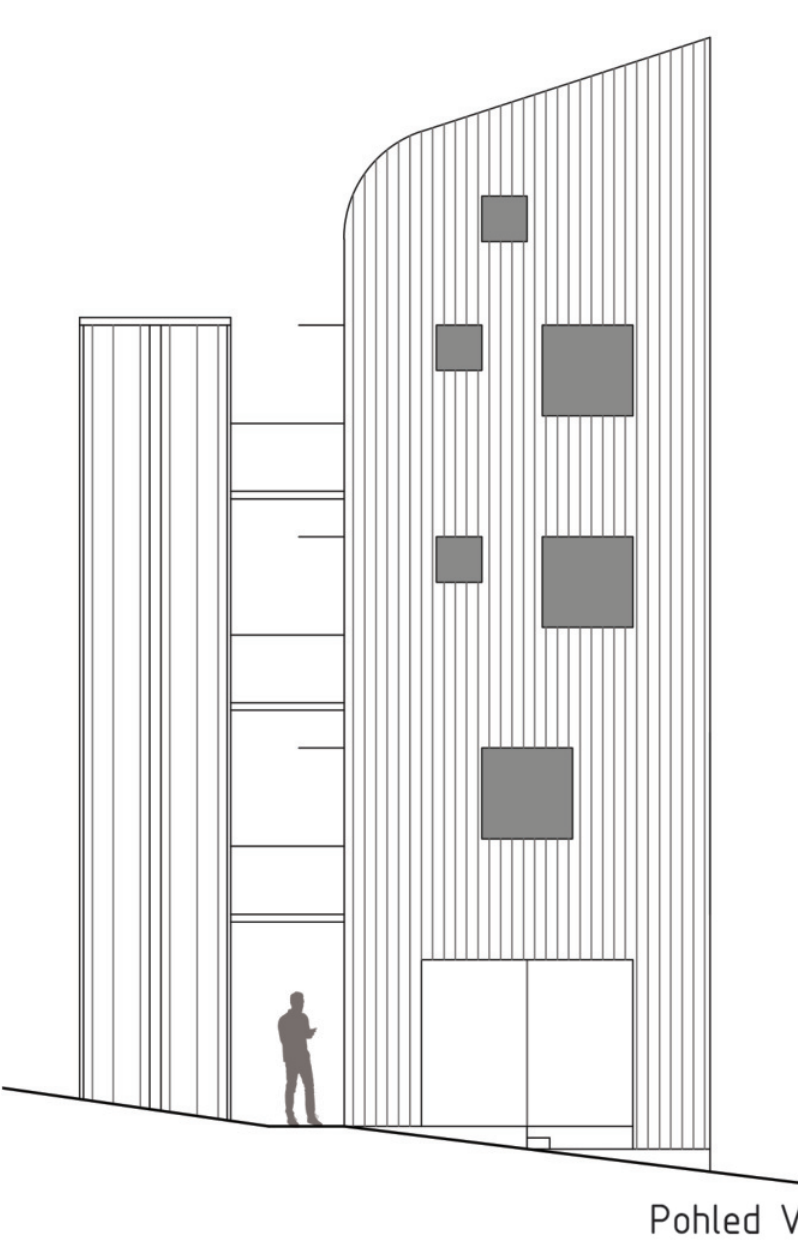
2.NP
úfůlna

▼ +14,40

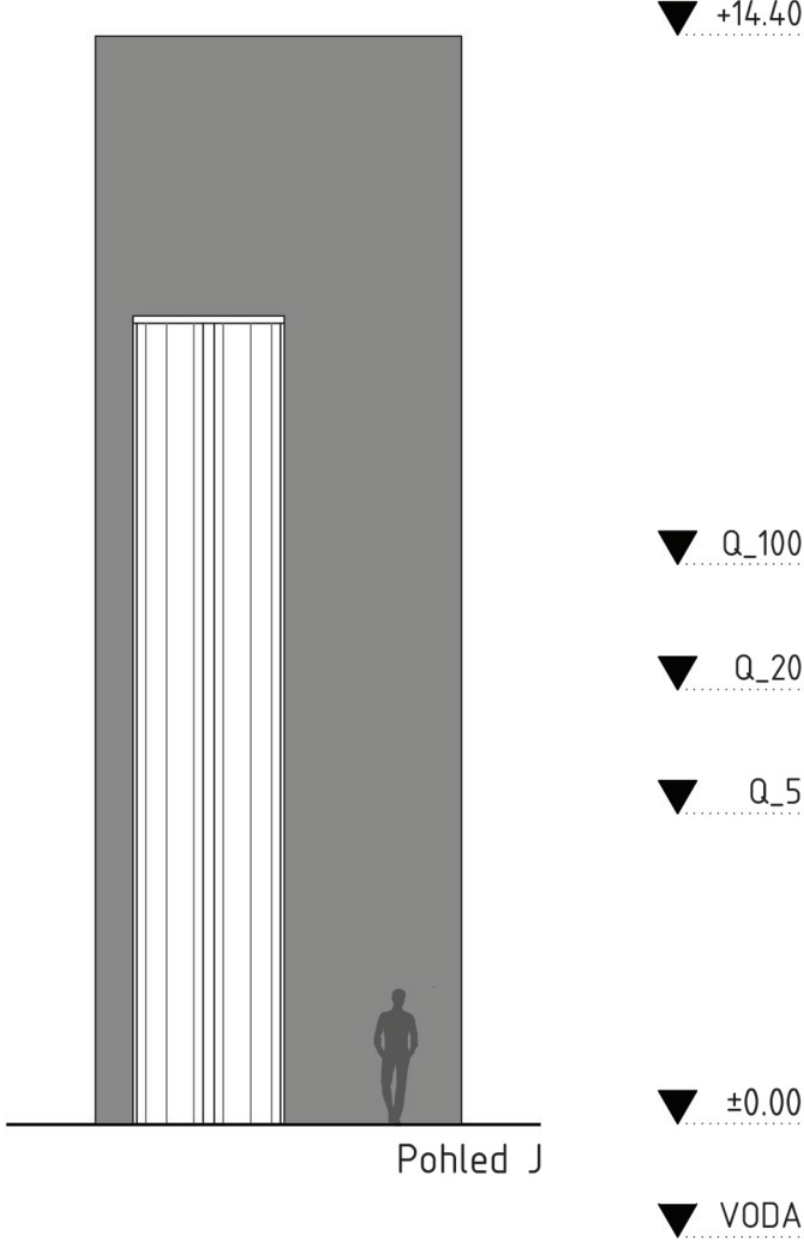


(čekárna, občerstvení, wc, úschovna kol)

1.NP
parter



Pohled V



Pohled J

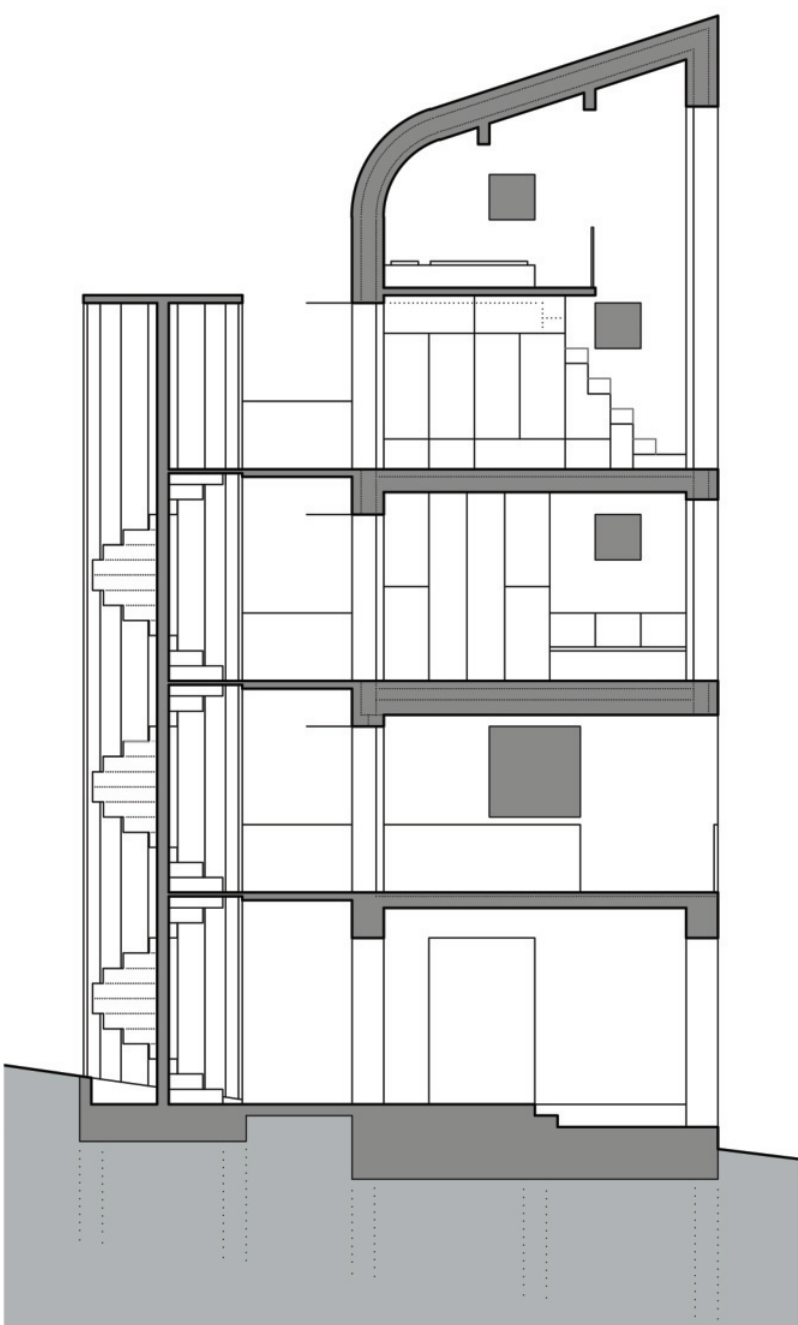
▼ Q₁₀₀

▼ Q₂₀

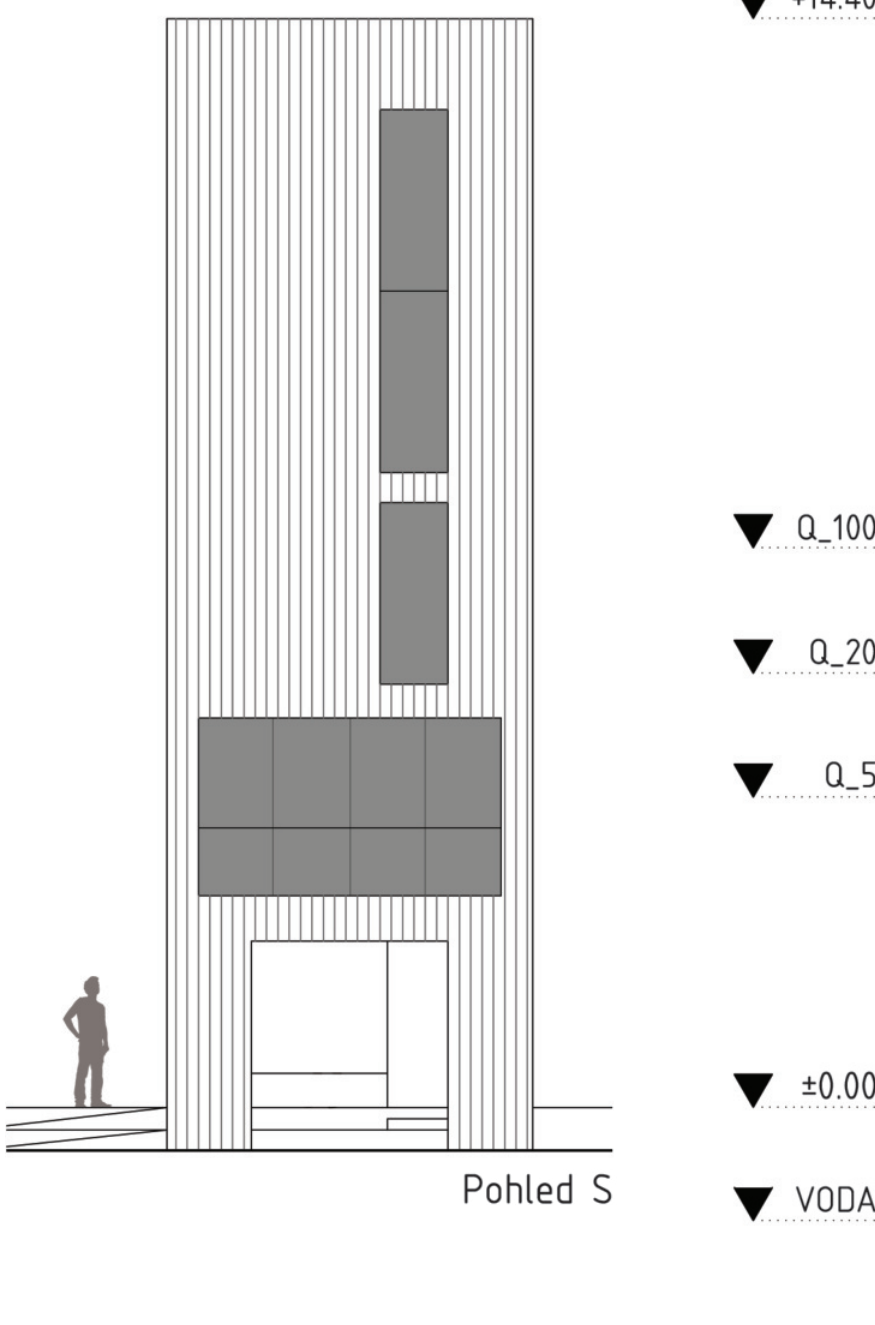
▼ Q₅

▼ ±0,00

▼ VODA



Řez



Pohled S

▼ +14,40

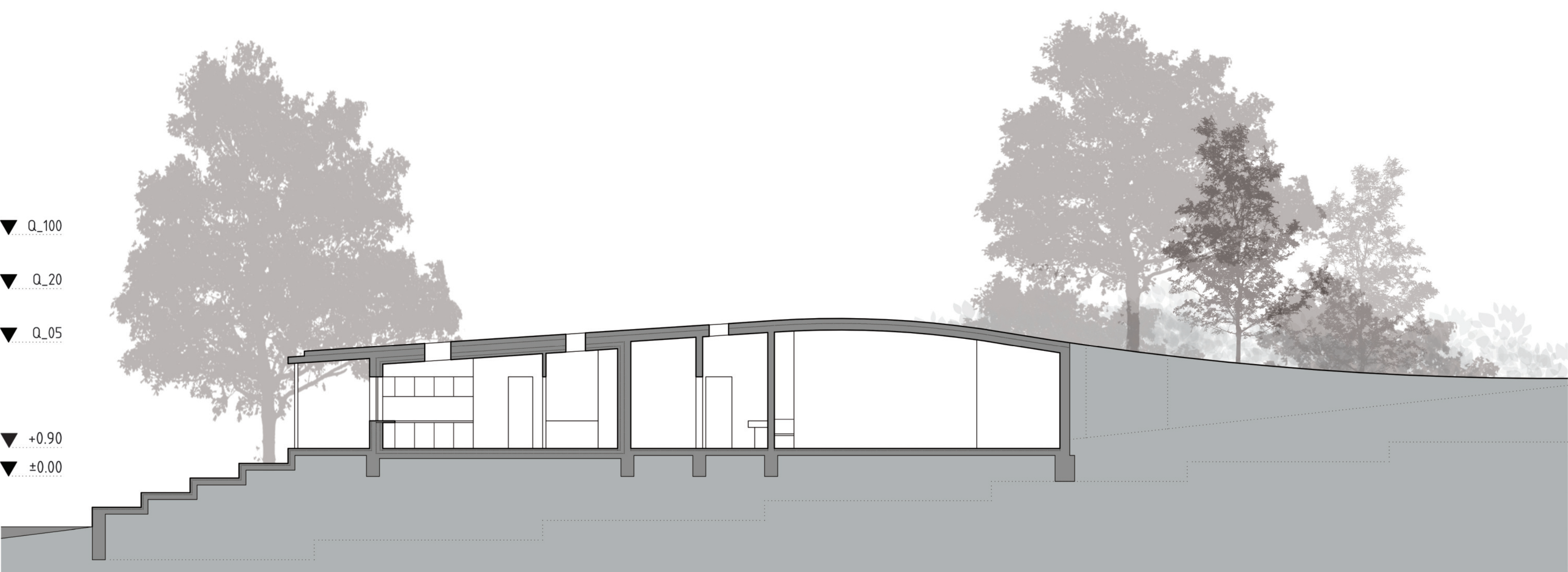
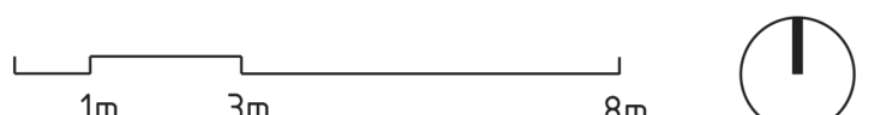
▼ Q₁₀₀

▼ Q₂₀

▼ Q₅

▼ ±0,00

▼ VODA



Podélný řez

