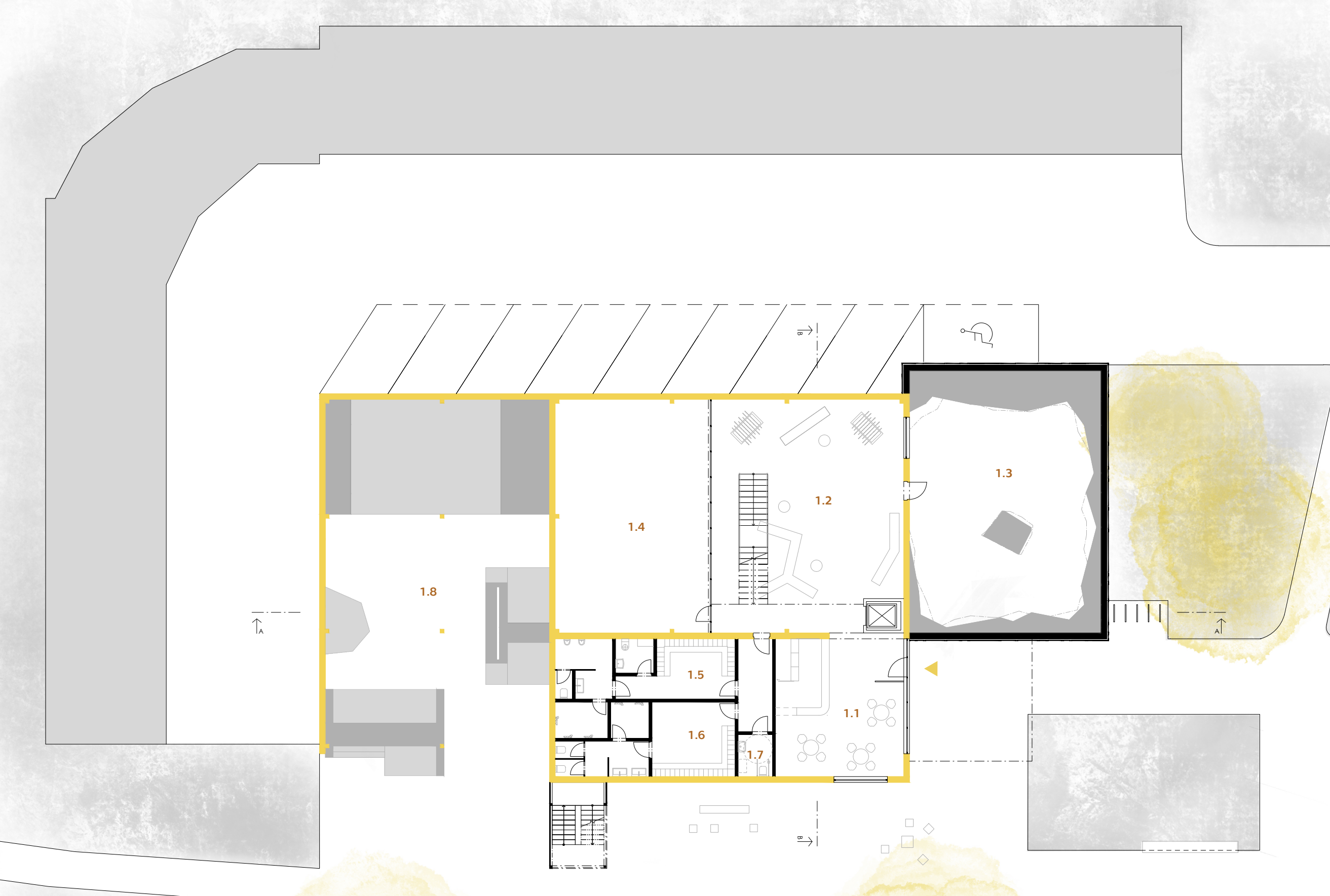
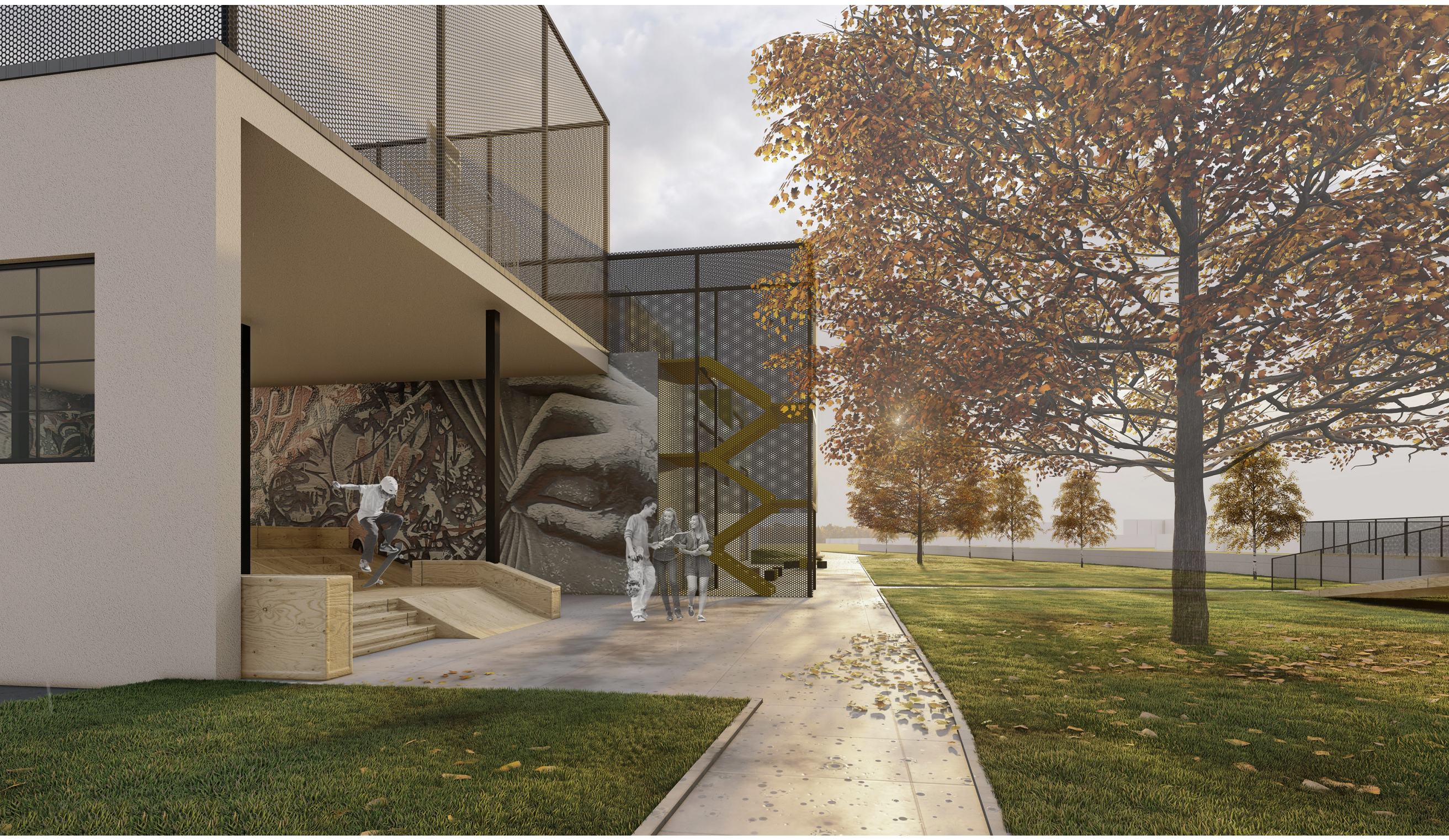
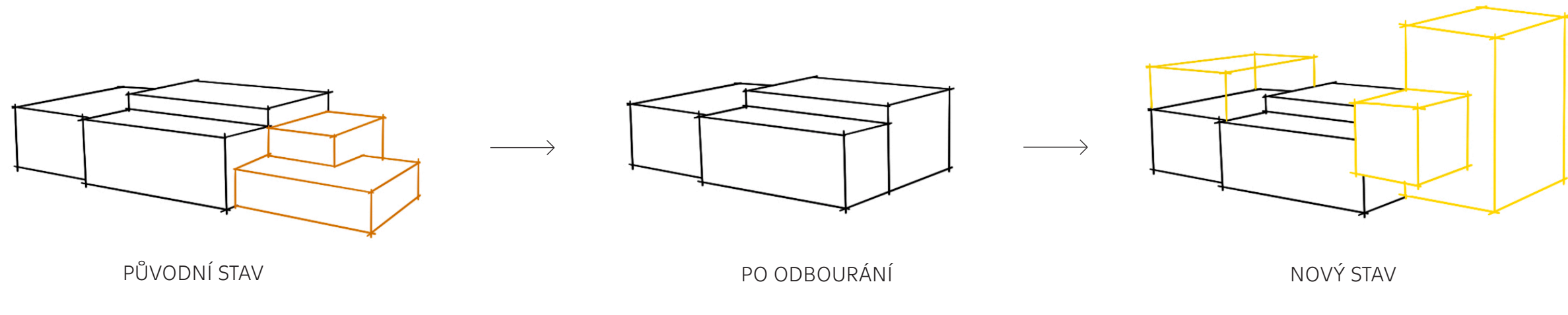




PROJEKT SE ZABÝVÁ KONVERZÍ CHOCEŇSKÉ KOTELNY NA KOMUNITNÍ CENTRUM PRO DOSPÍVAJÍCÍ. JE ZDE POČÍTÁNO TAKÉ S LEZECKÝM CENTREM PRO VŠECHNY VĚKOVÉ SKUPINY. TENTO SPORT JIŽ MÁ VE MĚSTĚ TRADICI, AVŠAK ZÁZEMÍ STÁVAJÍCÍ STĚNY JE NEDOSTATEČNÉ. CÍLEM NÁVRHU JE SKRZE KOMUNITNÍ CENTRUM PROPOJIT RŮZNÉ SKUPINY MLADÝCH, KTERÉ ZDE NAJDOU PŘÍJEMNÉ PROSTŘEDÍ, KTERÉ JIM UMOŽNÍ SPORTOVAT, STUDOVAT, KREATIVNĚ TVOŘIT, ČI SE SCHÁZET A KOMUNIKOVAT. PRO TYTO ÚČELY OBJEKT NABÍDÍ ATRAKTIVNÍ STŘEŠNÍ SPORTOVISŤE S VÝHLEDEM NA ŘEKU. DÁLĚ TANEČNÍ SÁL, POLO VENKOVNÍ ZASTŘEŠENÝ SKATEPARK. MÍSTNOST PRO VÝUKU, SPOLEČENSKÝ PROSTOR A V NEPOSLEDNÍ ŘADĚ JIŽ ZMIŇOVANOU LEZECKOU STĚNU, BOULDER A KLUBOVNU PRO LEZCE. KOTELNA SE NACHÁZÍ NA BŘEHU TICHÉ ORLICE, NA OKRAJI MĚSTA CHOCEŇ. NÁVRH SE SNAŽÍ ZACHOVAT VĚTŠÍ ČÁST PŮVODNÍ KOTELNY. PRO UMÍSTĚNÍ LEZECKÉHO CENTRA, S

POTŘEBNOU VÝŠKOU A NENAVYŠOVÁNÍM ZASTAVĚNÉ PLOCHY, BYLO VŠAK POTŘEBA ČÁST BUDOVY UBOURAT A PŘISTAVĚT NOVÉ OBJEMY. PŮVODNÍ KOTELNA JE NEZVYKLE ČLENTIVÝ OBJEKT. NA TO SE SNAŽÍ NÁVRH NAVÁZAT A ČLENTIVOST DÁLĚ ROZVÍJET. DOMINANTNÍM PRVKEM JE UMÍSTĚNÍ ŽLUTÉ KRYCHLE NAD MÍSTO VSTUPU DO BUDOVY. TA ZDE TVOŘÍ ZASTŘEŠENÝ PŘEDPROSTOR A ZÁROVEŇ MÁ KOMPOZIČNÍ FUNKCI. ZBARVENÍM PŘITAHUJE POZORNOST KE VCHODU. TATO BARVA DÁLĚ NAVAZUJE V OBJEKTU A PROLÍNÁ SE VNITŘNÍMI KOMUNIKACEMI. VŠECHNY PROVOZY JSOU PROPOJENY POMOCÍ SPOLEČENSKÉHO A KOMUNIKAČNÍHO PROSTOR UPROSTŘED BUDOVY, KTERÝ JE PŘEVÝŠEN PŘES Dvě PODLAŽÍ. ZDE JE UMÍSTĚN ZÁVEŠENÝ BOX, KTERÝ NABÍDÍ VĚTŠÍ MÍRU SOUKROMÍ. V PARTERU JE PAK POČÍTÁNO S VYBUDOVÁNÍM MENŠÍ VÝHLÍDKOVÉ PLOŠINY, KTERÁ JE UMÍSTĚNA NAD PROTIPOVODNOVÉ ZÁBRANY.



1.1	recepce /bistro	48m ²	2.1	ochoz	52m ²
1.2	společenský a komunikační prostor	120m ²	2.2	závěšený box	22m ²
1.3	lezecká stěna	140m ²	2.3	boulder	55m ²
1.4	taneční sál	100m ²	2.4	výuková místnost	52m ²
1.5	toalety a šatny muži	30m ²	2.5	technická místnost	30m ²
1.6	toalety a šatny ženy	37m ²	2.6	klubovna lezců	36m ²
1.7	toaleta pro handicapované	4m ²			
1.8	skatepark	290m ²			
1.9	výhlídková plošina	60m ²			



POHLEDY | 1:300



KONVERZE KOTELNY NA KOMUNITNÍ CENTRUM CHOCEŇ

Ing. arch. Zdeněk Rychtářík | Ing. arch. Tomáš Med, Ph.D.

PAVEL HORÁČEK
ATO2
FSv ČVUT A+S
ZS 2022/2023

