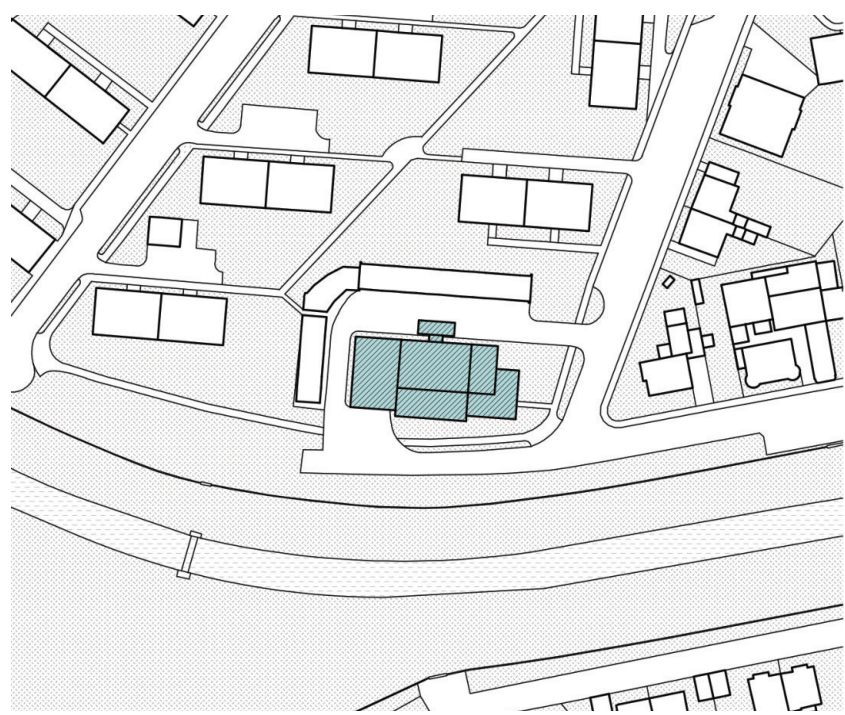




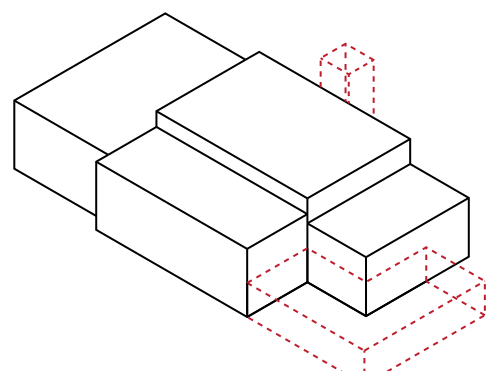
# kotelna

## Choceň

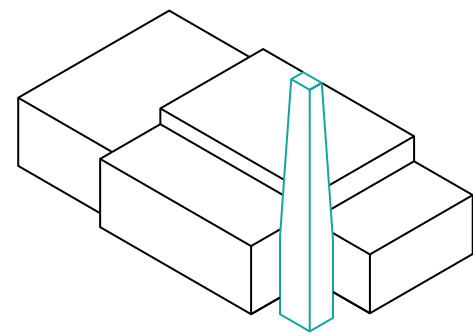
Objekt staré kotelny stojí na nábřeží Tiché Orlice a kromě jeho současného využití jako kancelář města nebo lezeckého bouldru slouží spíše jako skladiště. Vnitřnímu prostoru dominuje původní nosný ocelový skelet, zatímco zvenčí je budova stěží atraktivní.



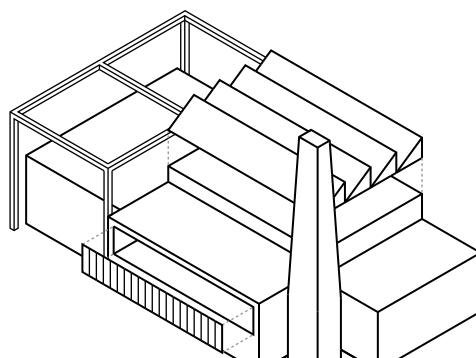
SITUACE  
M 1:2000



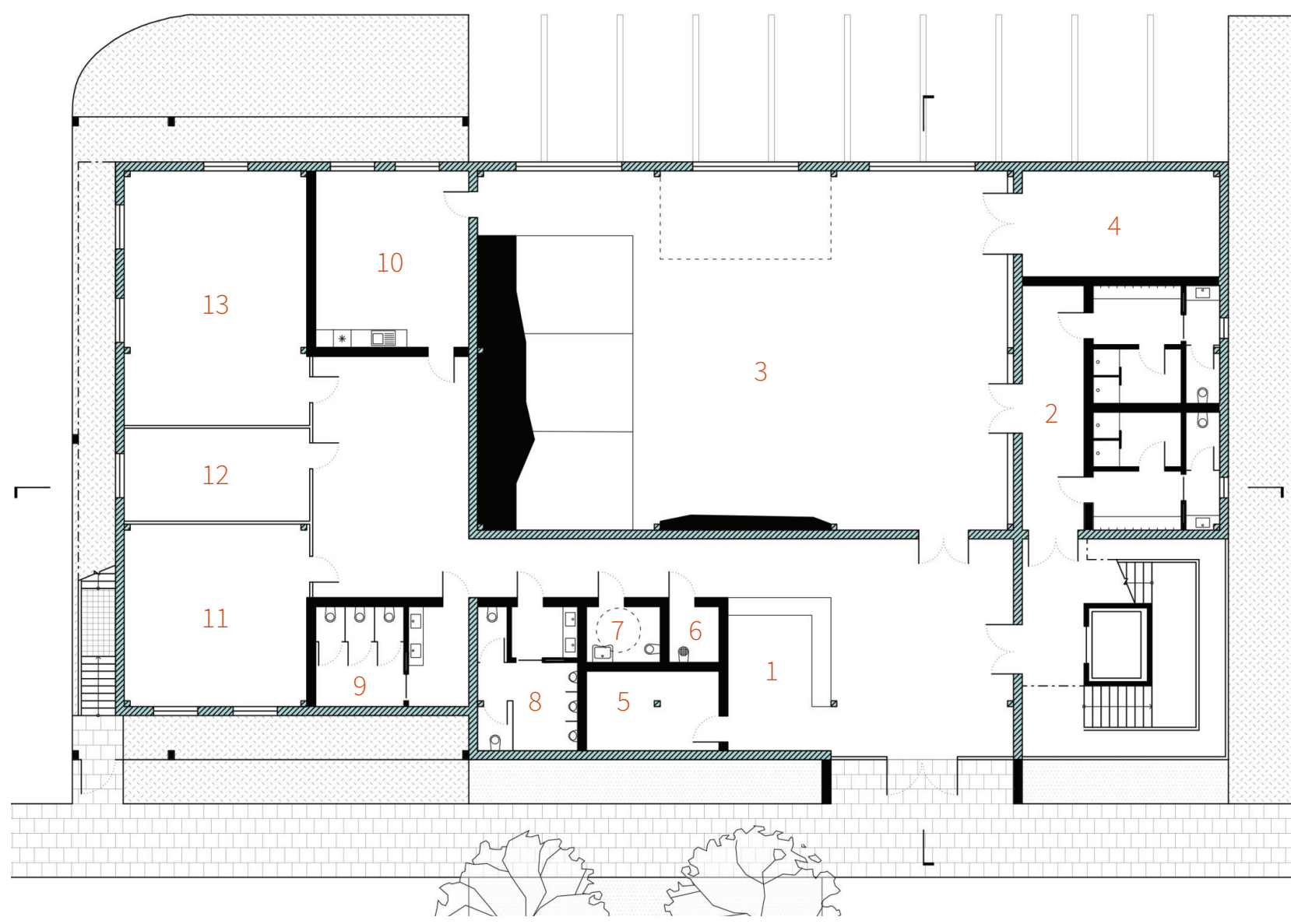
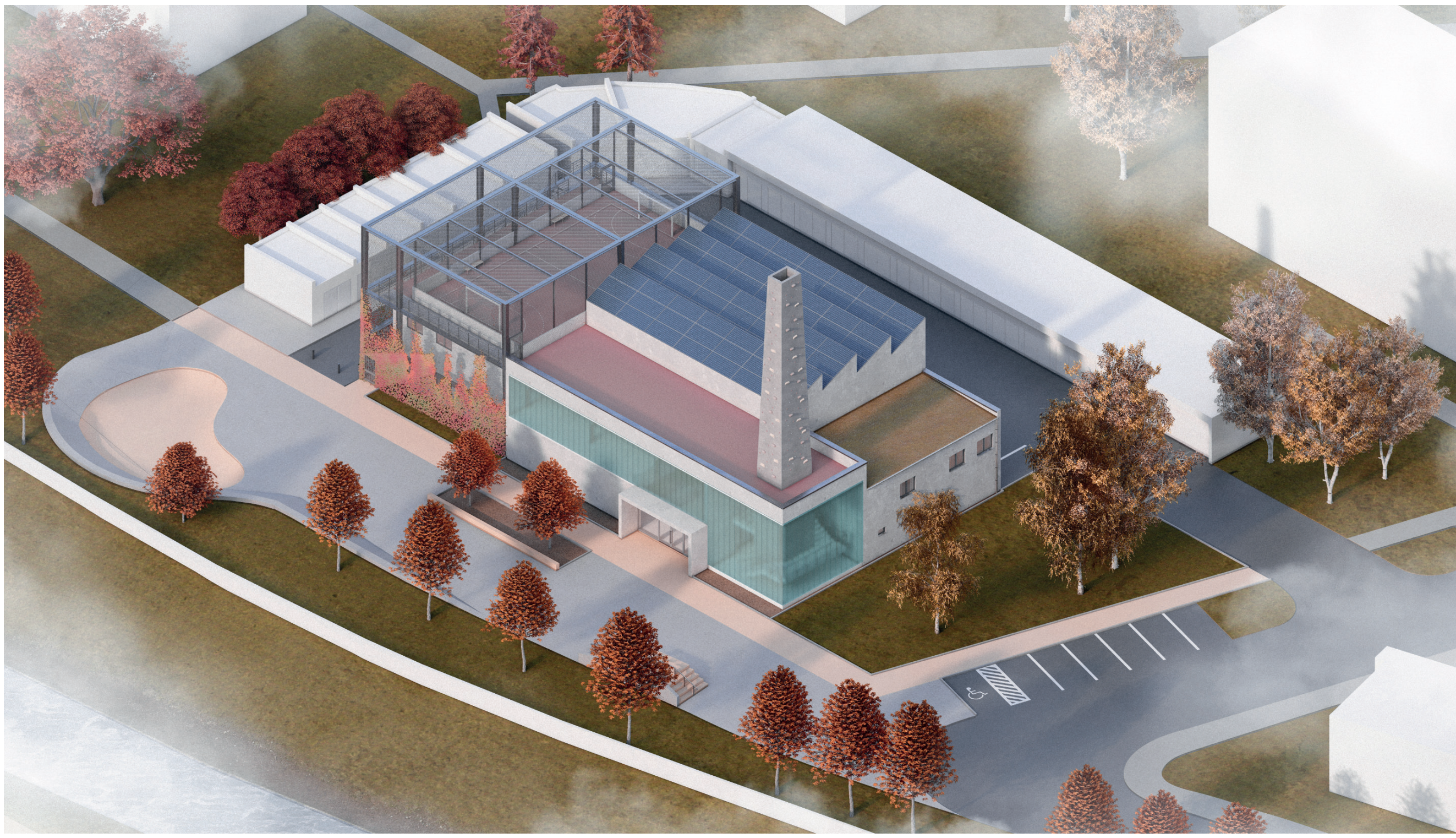
**ODBOURÁNÍ**  
silně horizontální a neorganizovaná hmota nebyla využitelná ve všech jejích částech



**SYMBOL KOMÍNA**  
původní komín už nestojí, bude ho připomínat přidáný vertikální objem s novým využitím



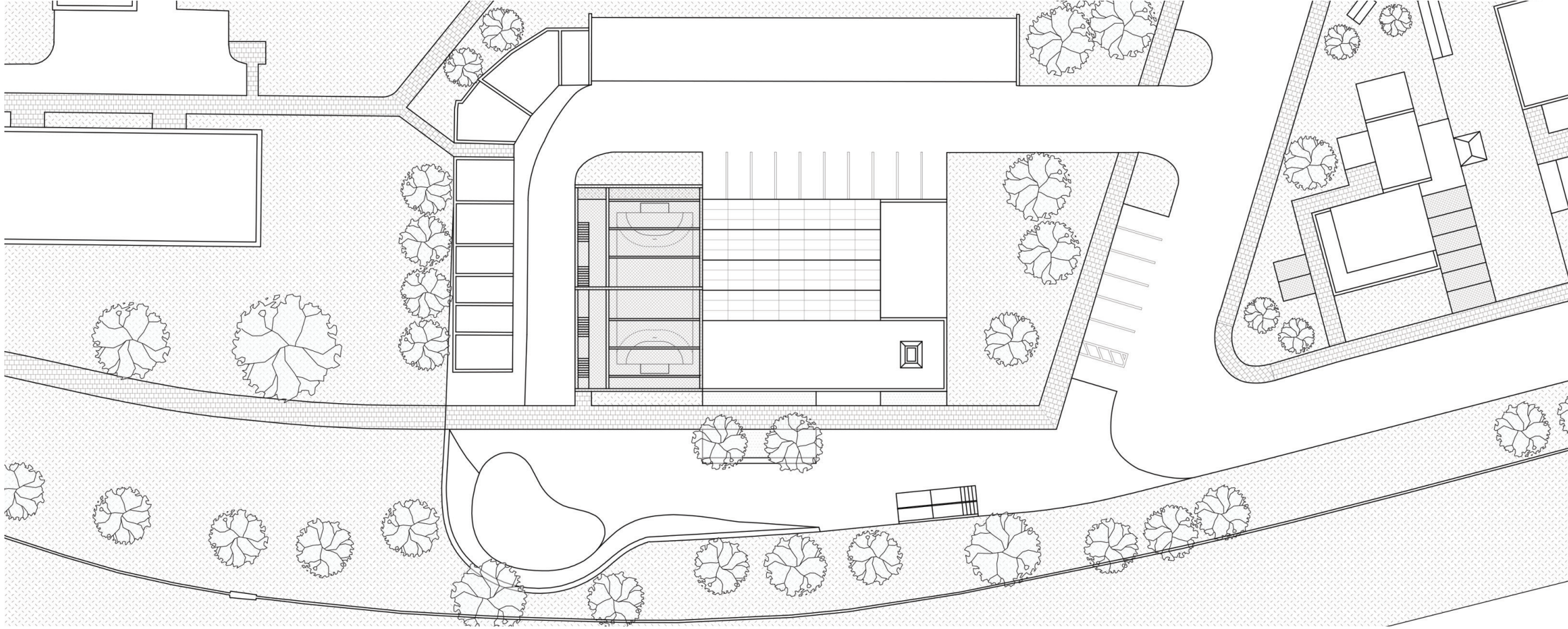
**PODPOŘENÍ PŘÍBĚHU**  
kotelna má genia loci průmyslového objektu uvnitř, zvenčí je jí třeba pomoci



### PŮDORYS 1. NP

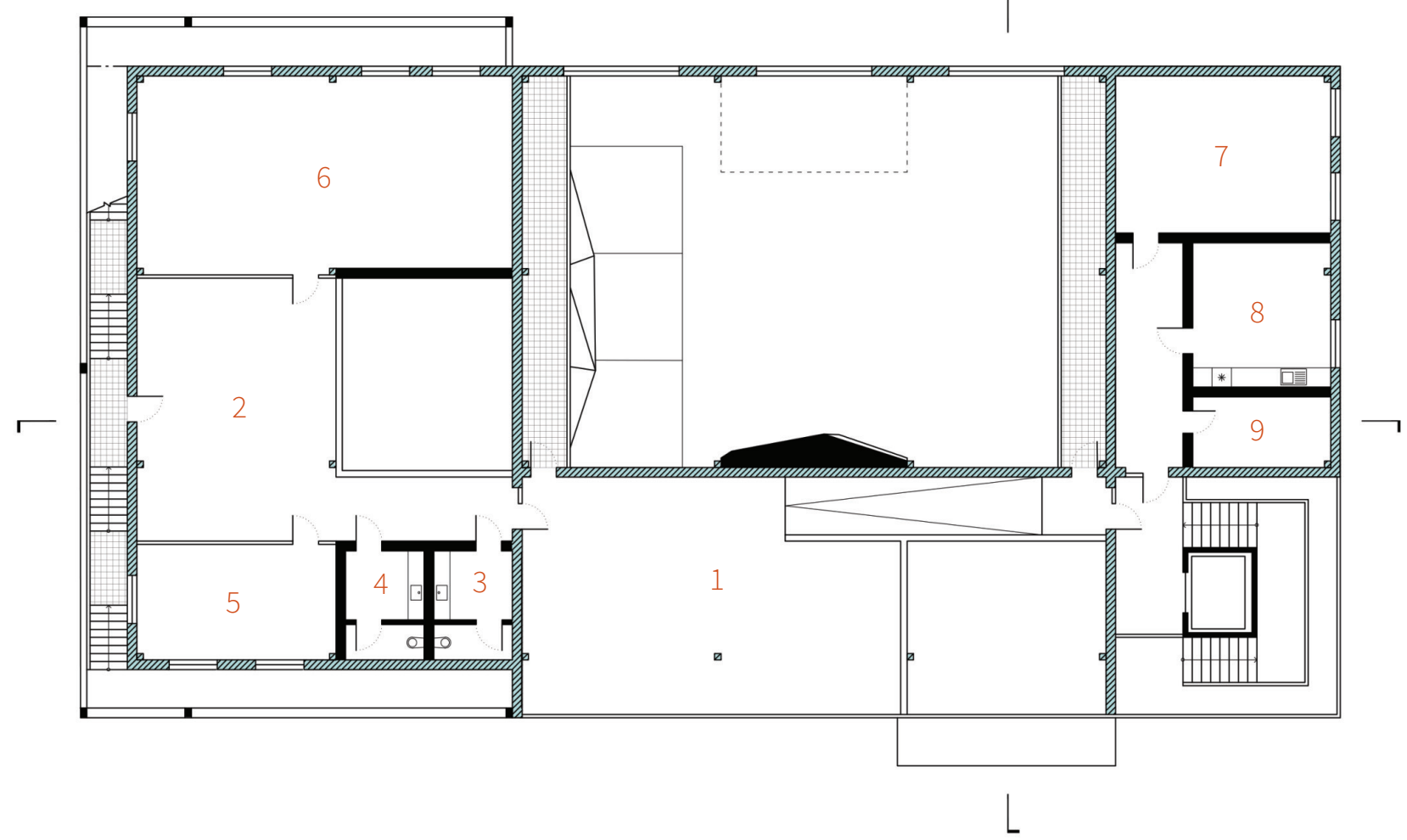
M 1:200

- 1 recepce
- 2 šatny
- 3 víceúčelový sál
- 4 sklad
- 5 úklid
- 6 WC handicap
- 7 WC muži
- 8 WC ženy
- 9 zázemí eventů
- 10 klubovna
- 11 klubovna
- 12 klubovna
- 13 klubovna



### PARTER A NÁVAZNOST NA OKOLÍ

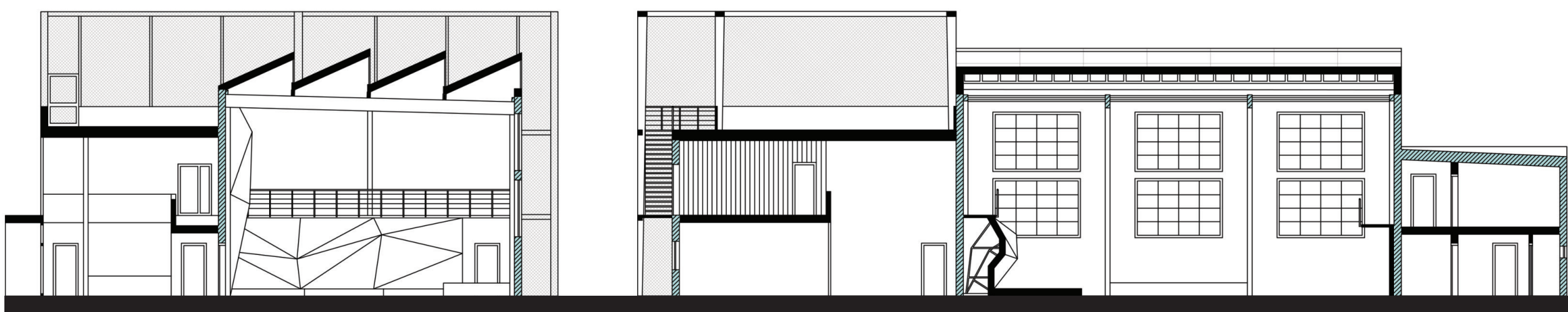
M 1:500



### PŮDORYS 2. NP

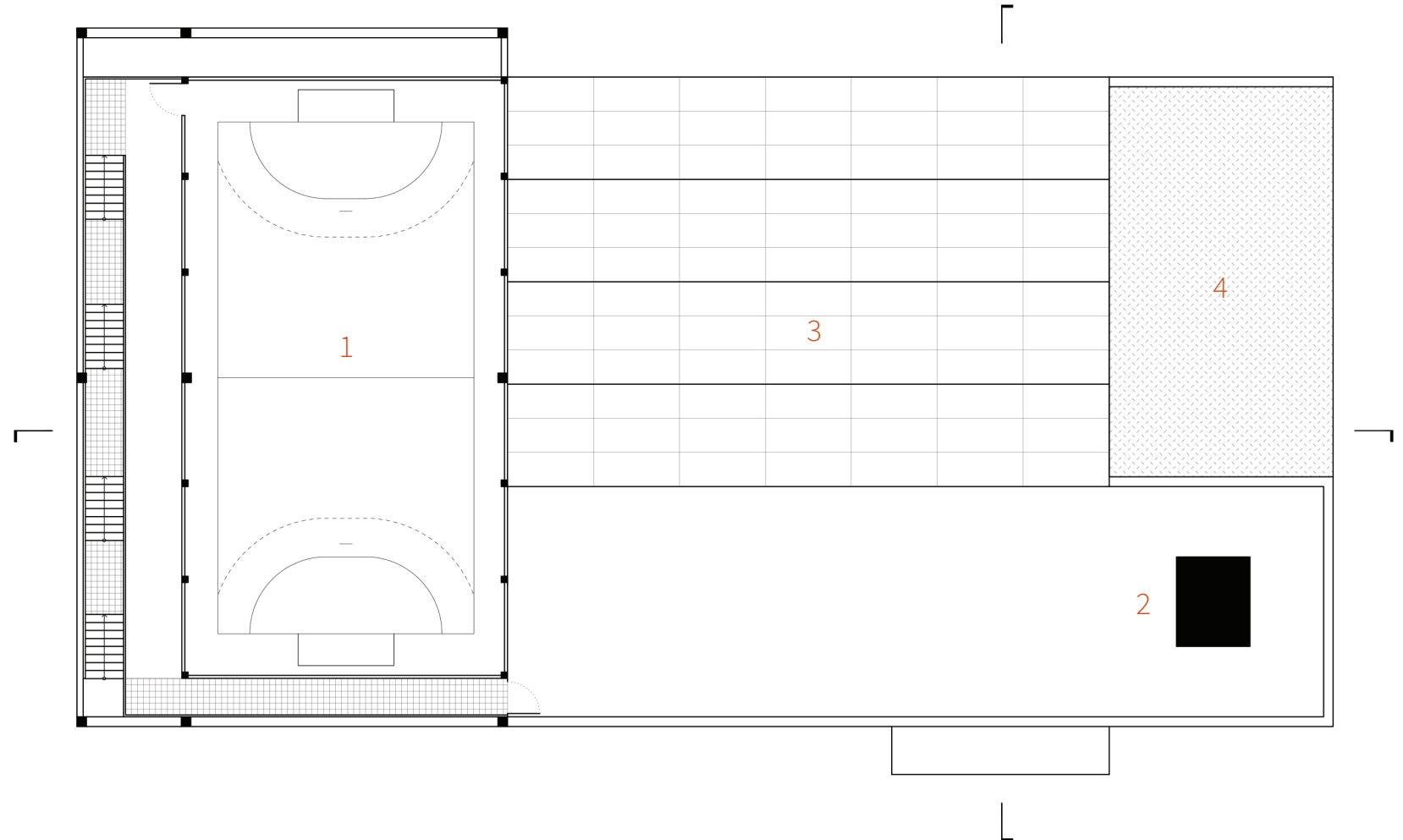
M 1:200

- 1 výstavní prostory
- 2 výstavní prostory
- 3 WC muži
- 4 WC ženy
- 5 klubovna
- 6 klubovna
- 7 kanceláře města
- 8 zázemí zaměstnanců
- 9 technická místnost



### ŘEZ PRÍČNÝ A PODÉLNÝ

M 1:200



### PŮDORYS STŘECHY

M 1:200

- 1 venkovní hřiště
- 2 zážitkové lezení
- 3 solární panely
- 4 zelená střecha



### POHLED VÝCHODNÍ A JIŽNÍ

M 1:200

