



OBJEKT RYBÁŘSKÉHO KLUBU S UBYTOVÁNÍM, VITEJOVICE

NATÁLIE WEBEROVÁ
AT02 | Ateliér architektonické tvorby 2
A+S | zimní semestr 2022/2023
ateliér Fránek - Pošumourný



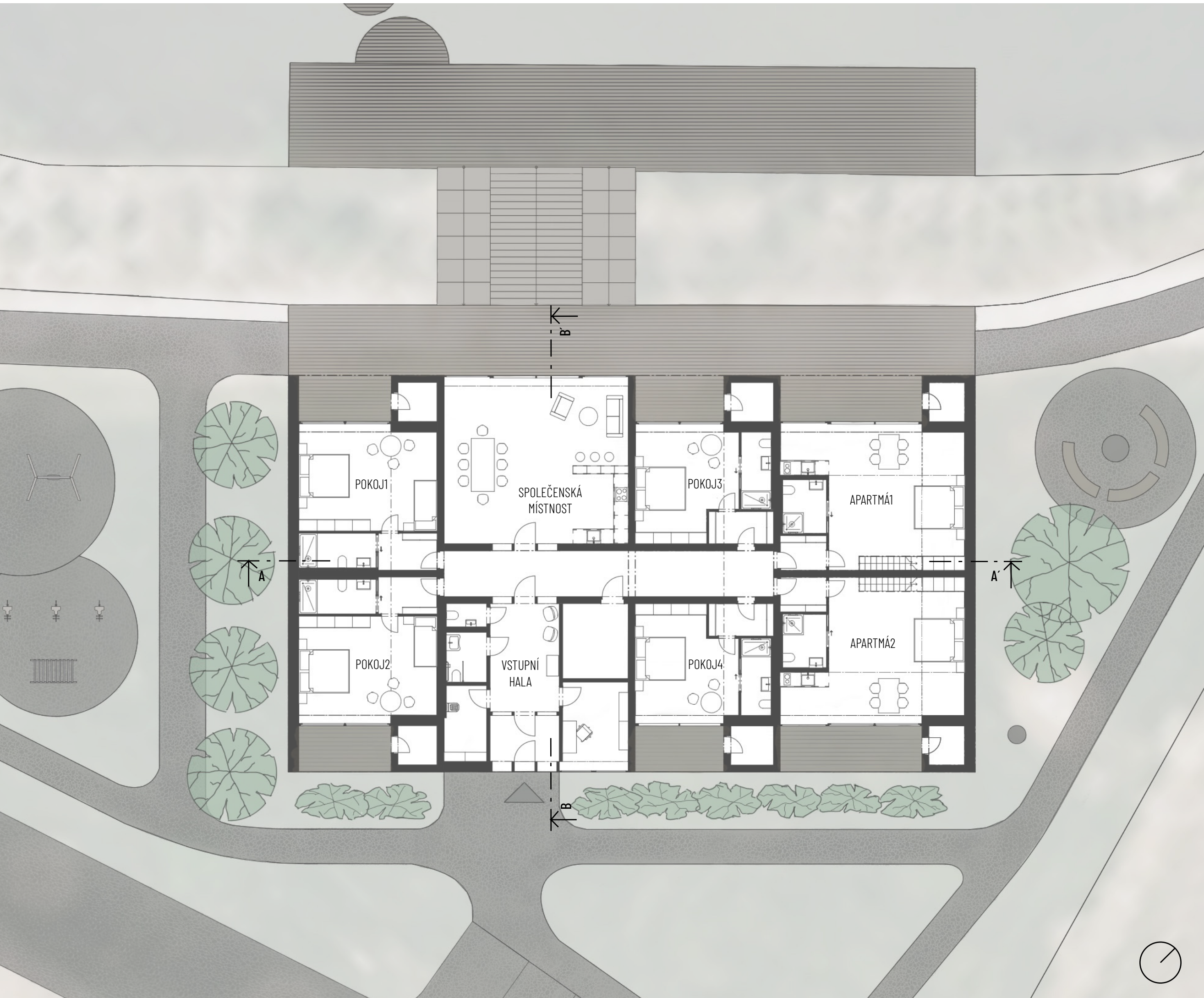
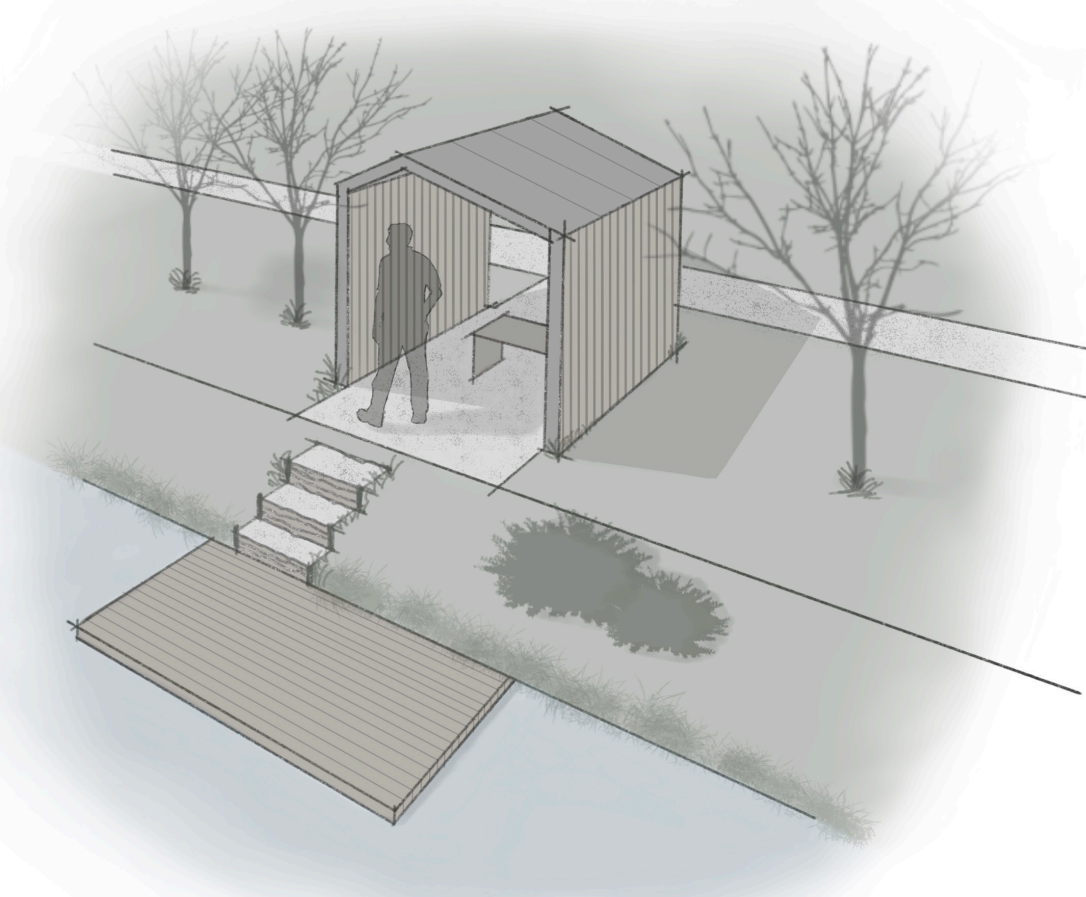
SITUACE ŠIRŠÍCH VZTAHŮ 1:10 000

Řešený pozemek se nachází mezi obcemi Vitějovice a Hracholusky v okrese Prácheň v Jihočeském kraji. Pozemek je obklopen malebnou přírodou, lesy, loukami, nedaleko protéká Zlatý potok a z východní strany sousedí s dančí oborou. Dominantou okolní krajiny je kopec Na Osuli, kde se nachází zřícenina hradu. Součástí pozemku je chovný rybník, který bude sloužit pro sportovní rybolov. Zadaním bylo vytvořit příjemné ubytování a venkovní prostředí pro rybáře a případně jejich rodiny. Plnou navrženy objekt je jednopodlažní budova se vstupním ubytovacím prostorem, čtyřmi pokoji, dvěma apartmány, společenskou místností s kuchyňským koutem a místností pro správu objektu. Každý pokoj má svoje hygienické zázemí a terasu se skladovací komorou pro rybářské náčiní a další potřeby hostů. V apartmánech je navíc kuchyňský kout a

mezipatro s dvěma ložky. Pokoje orientované na jihovýchod mají krásný výhled na krajinu a lesy, pokoje opačné orientace mají výhled přímo na rybník. Cílem bylo vytvořit prostředí co nejvíce otevřené a spojené s přírodou. Na jihovýchodní části pozemku je umístěno parkoviště pro hosty a návštěvníky a z této strany je i vstup do objektu. Ze vstupního prostoru je umožněn průhled celým objektem až na rybník. Na pozemku se dále nachází venkovní posezení s ohništěm, dětské hřiště, několik přístřešků s moem pro rybáře a ostrůvek, na který se lze dostat po kruhových molech. Objekt je řešen jako dřevostavba s vnějším obkladem ze sibiřského modřínu a střešní krytina je plechová odstínu antracit. Na pozemku je prostor pro umístění kořenové čistítky vody a nad společenskou místností je možná instalace fotovoltaických panelů.



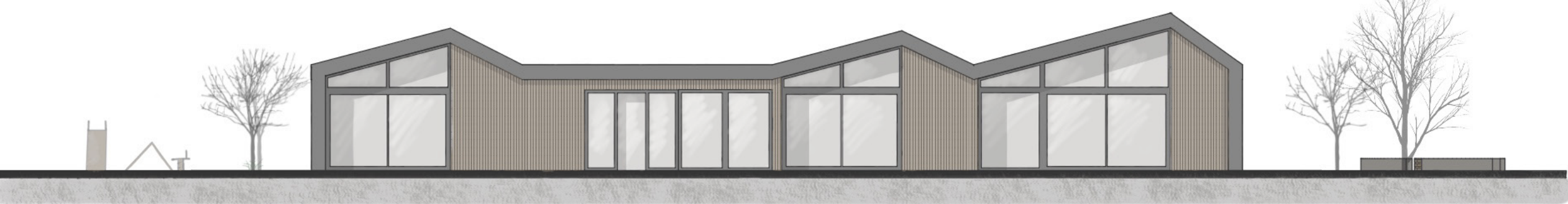
RYBÁŘSKÝ PŘÍSTŘEŠEK, PŮDORYS 1:150



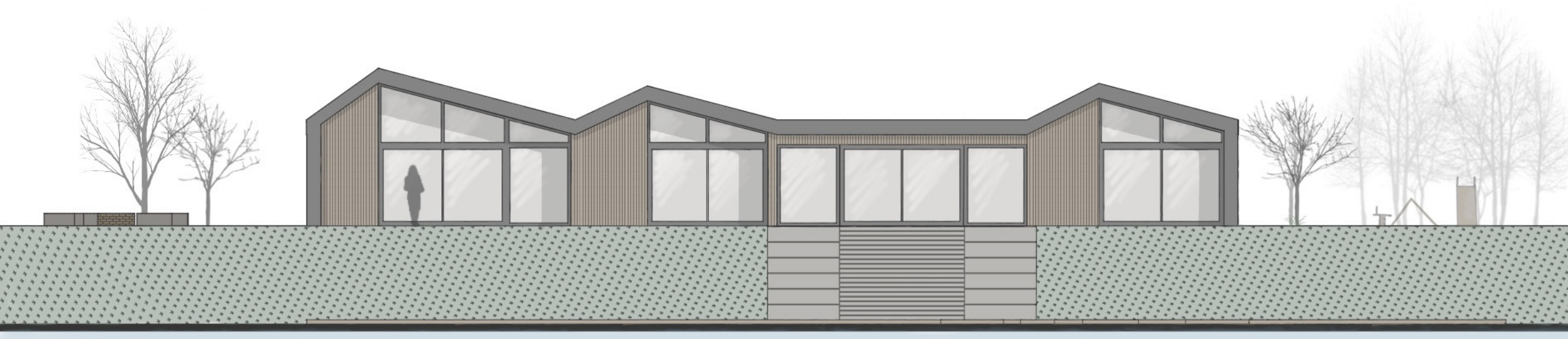
PŮDORYS 1.NP 1:150



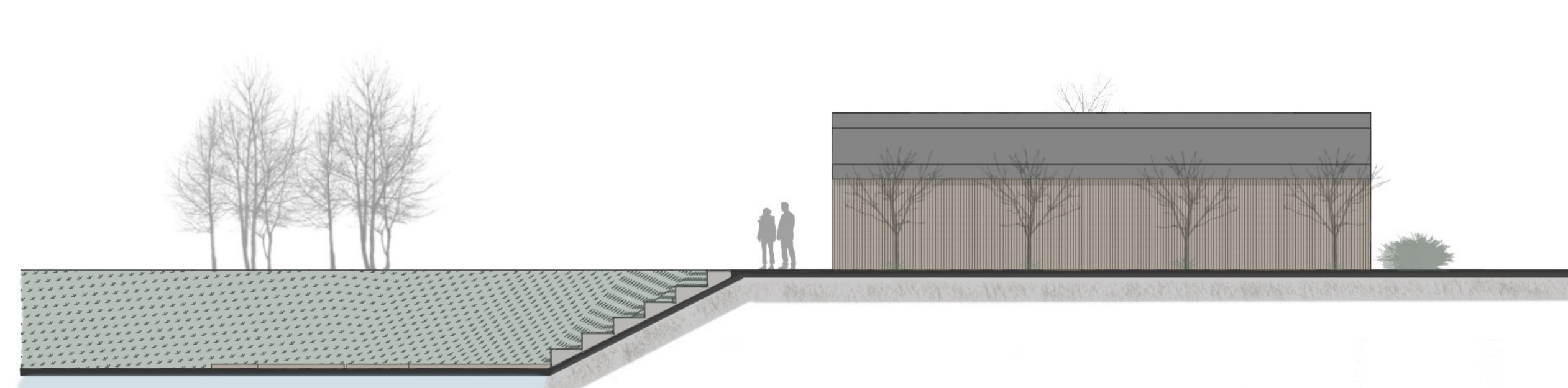
SITUACE 1:1000



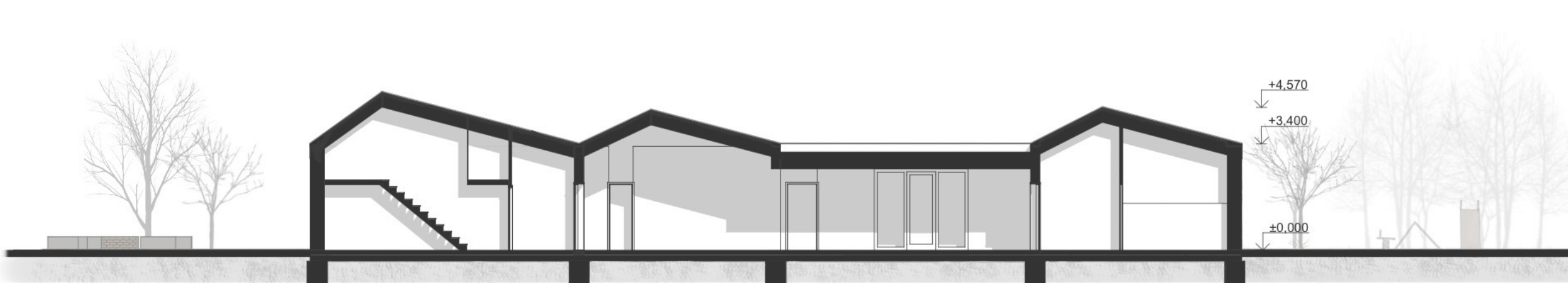
JIHOVÝCHODNÍ POHLED 1:150



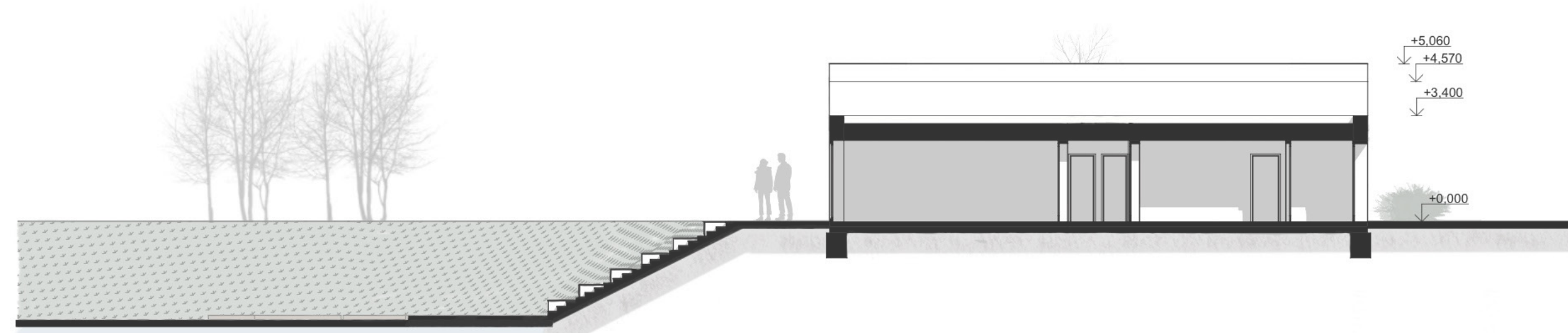
SEVEROZÁPADNÍ POHLED 1:150



JIHOZÁPADNÍ POHLED 1:150



ŘEZ A-A' 1:150



ŘEZ B-B' 1:150

