



# WELLNESS RADLICE

## NA PLÁNI, PRAHA 5

MARTA ŠTORKÁNOVÁ  
AT02 | ZS 2022/23  
KNYTL - ŠABART - JAKŠ  
A+S | FSv ČVUT V PRAZE



Návrh vytváří na pozemku dvě cesty, Kamennou, procházející celým územím po vstevnici, a Špachle, navazující na schodiště v ulici Na Pláni.

V křižení cest se nachází rušná plozetta s vinárnou, bistroem, obchody a pavilonem. Podél Kamenné se pak rozvíjí relaxační zóna, Oáza klidu, s fitness a wellness. Z druhé strany mezi ZUŠ a bistroem je umístěn vodní prvek pro ochlazení prostředí.

Parkování na území je navrženo v souladu s PSP. Nachází se v podzemních garážích s vjezdem v objektu obchodů z ulice K Vozdajmu.

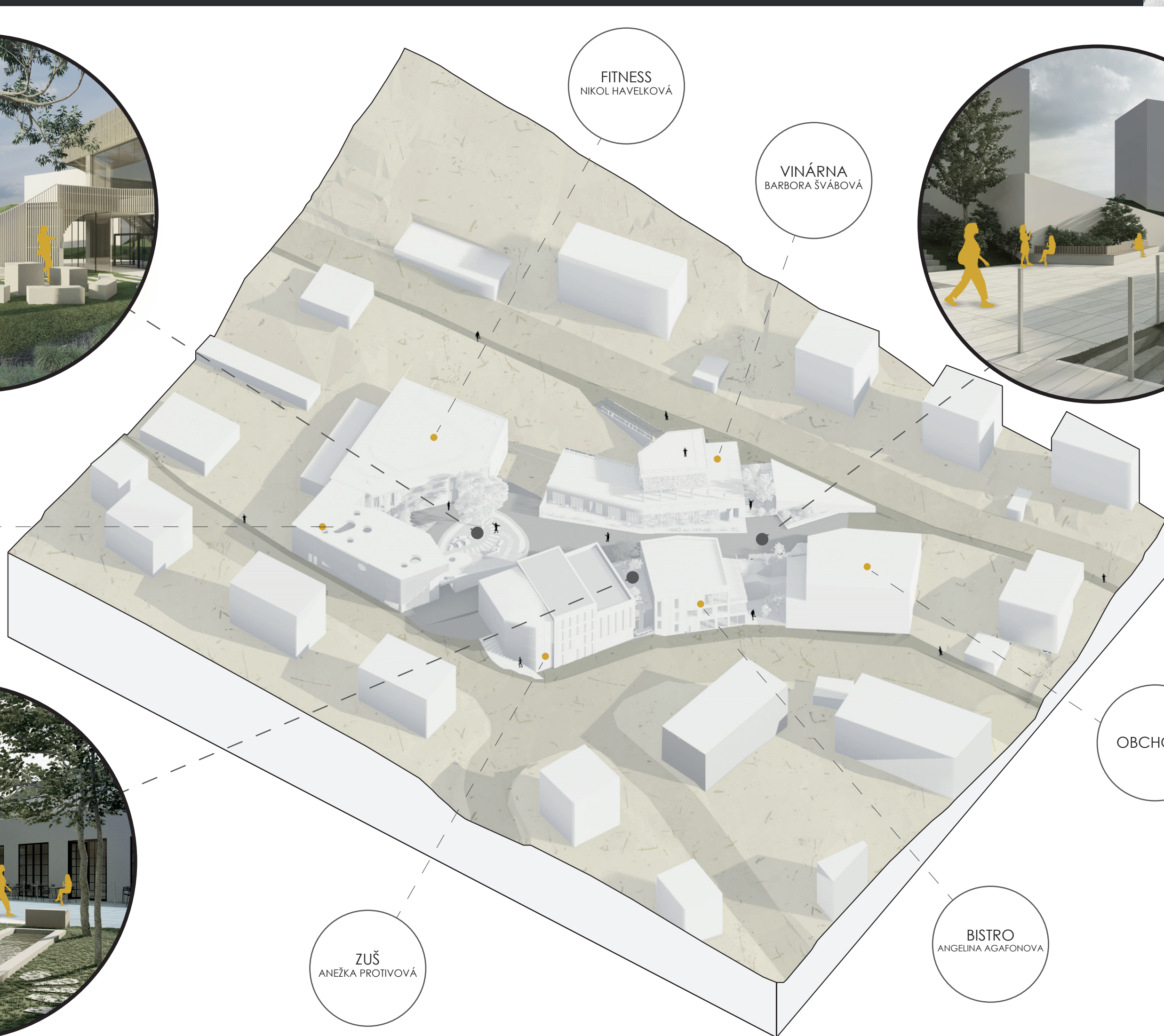
Vázaná stání 12x  
Návštěvnícká stání 90x  
Z toho stání pro handicapované 6x  
Celkem parkovací stání 102x  
Z toho stání pro potřeby wellness 16x



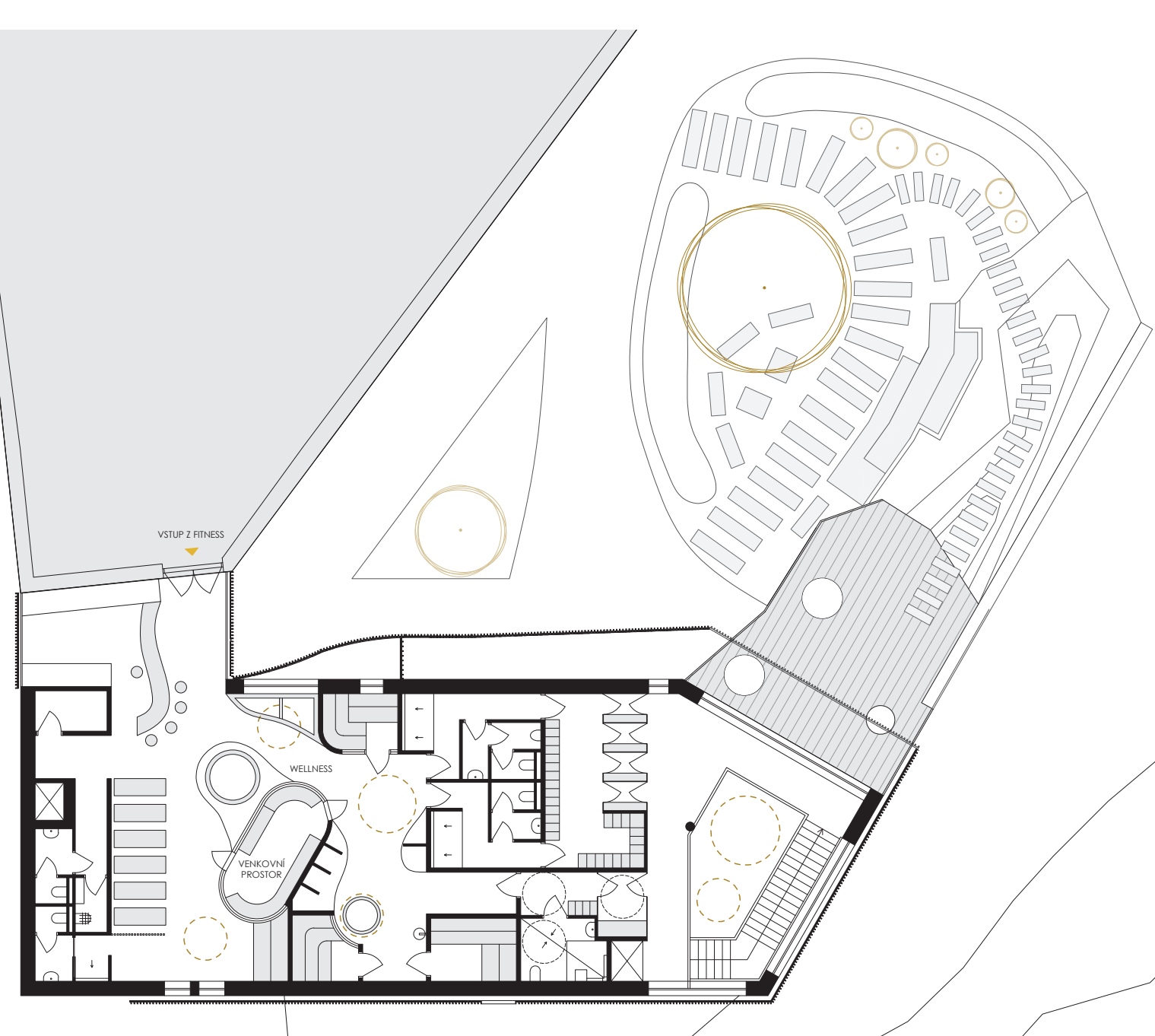
SITUACE | M 1:500



WELLNESS  
MARTA ŠTORKÁNOVÁ

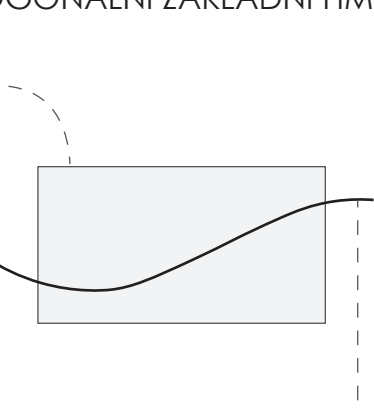


PŮDORYS 1NP | M 1:200

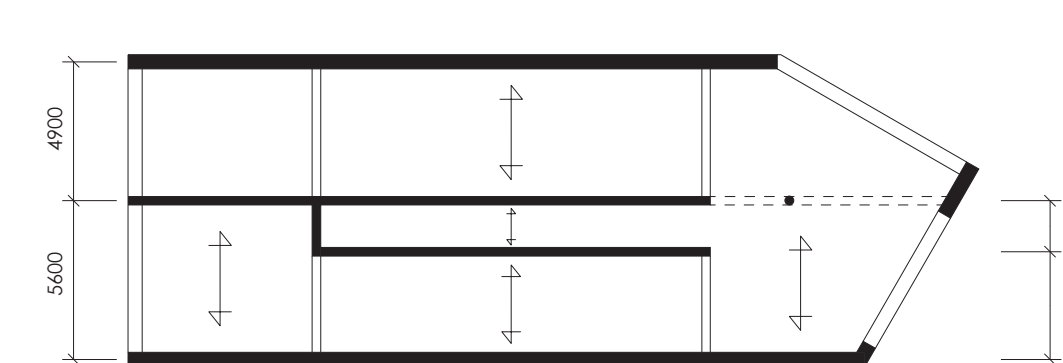


PŮDORYS 2NP | M 1:200

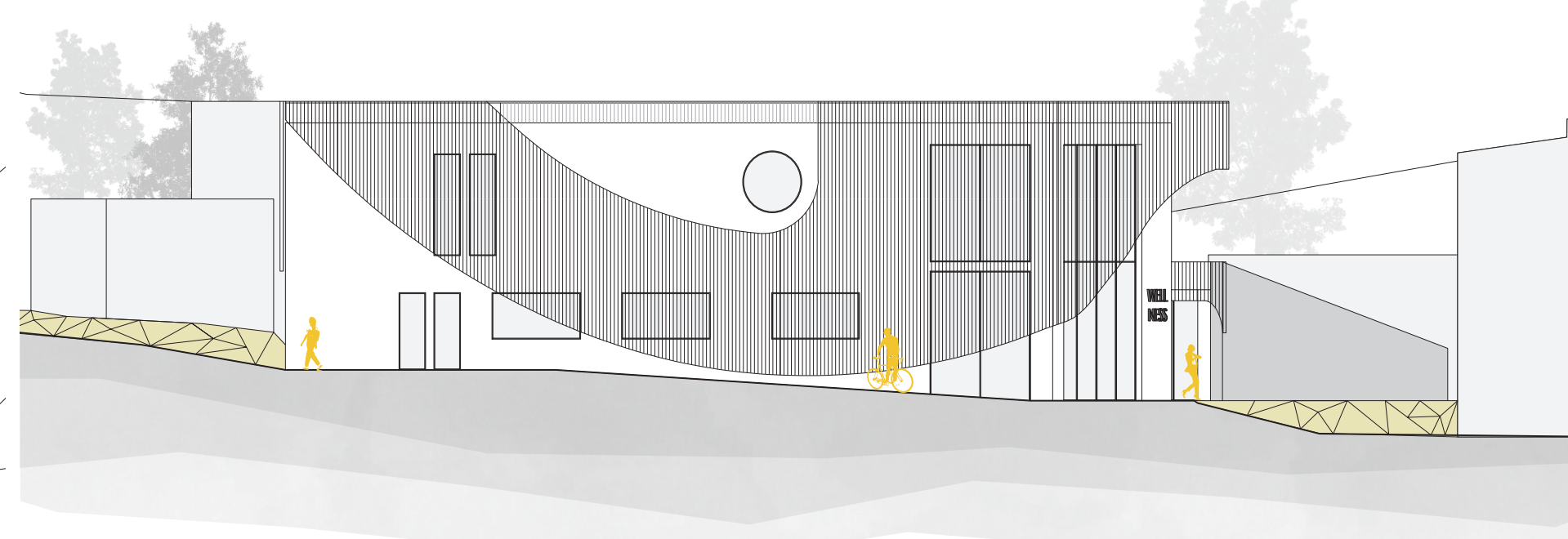
ORTOGONÁLNÍ ZÁKLADNÍ HMOTA



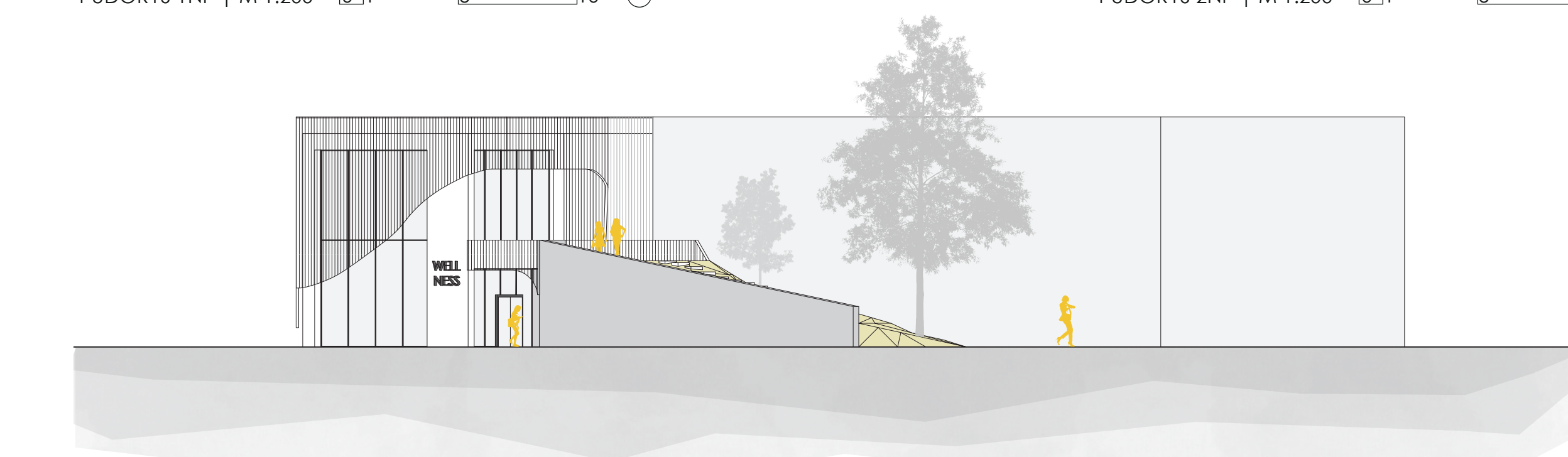
ORGANICKÝ PLÁŠT



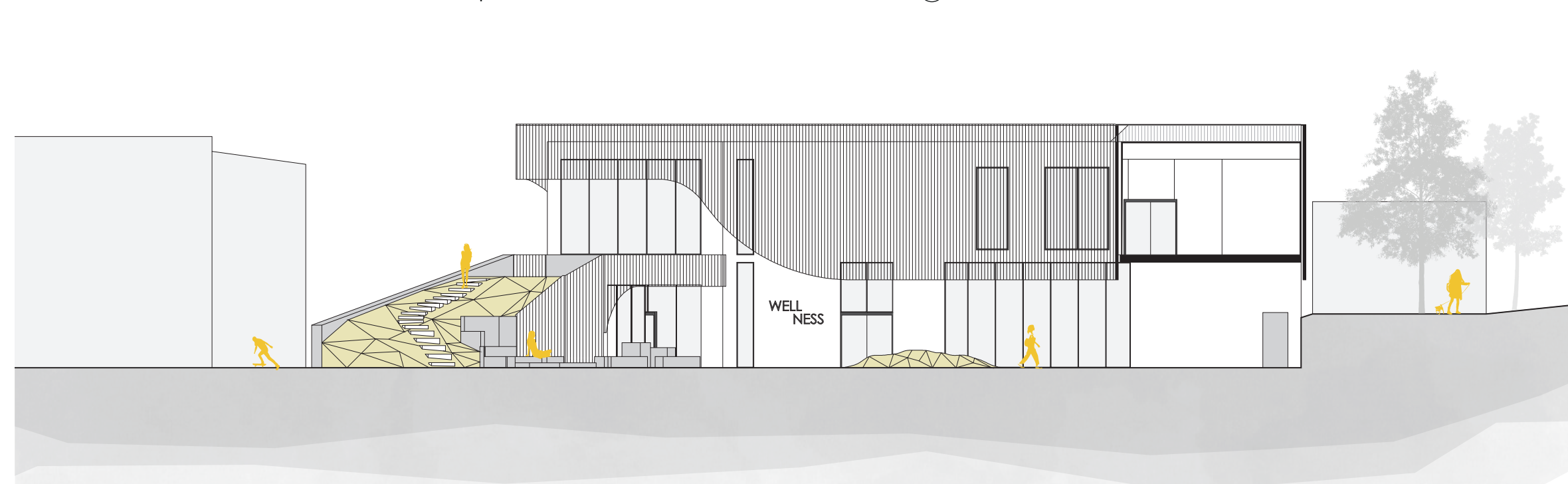
KONSTRUKČNÍ SCHÉMA



POHLED JIŽNÍ | M 1:200



POHLED VÝCHODNÍ | M 1:200



POHLED SEVERNÍ | M 1:200



PODÉLNÝ ŘEZ | M 1:200

