

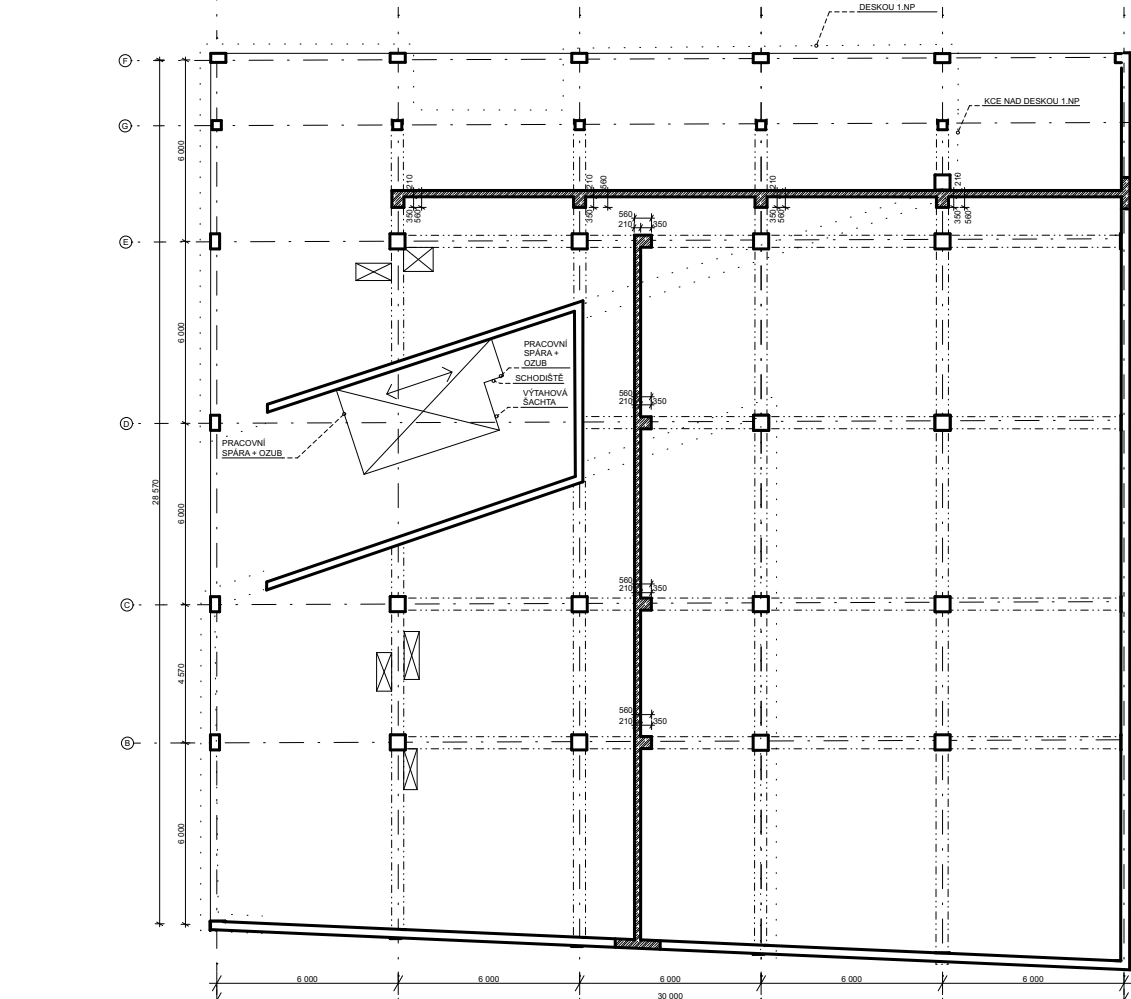


SCHEMA DISPOZICE 3.NP



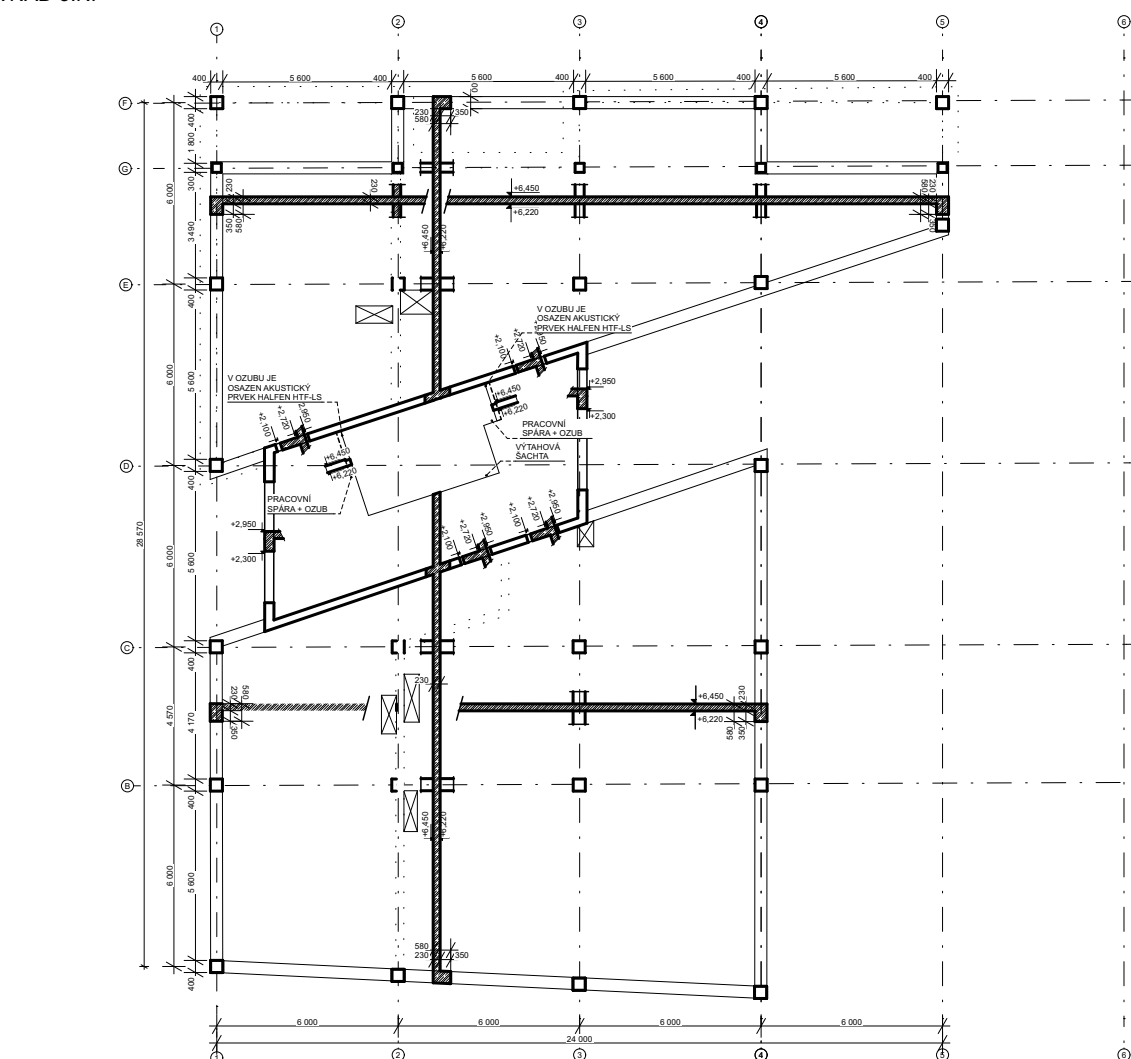
SCHEMA VÝKRESU TVARU PODOBYSU

10. ZÁKLADNÍ PODOBYSU DESKA - OBECNĚNÍ PLOCHA



1. ZÁKLADNÍ PODOBYSU DESKA

DESKA NAD 1. NP



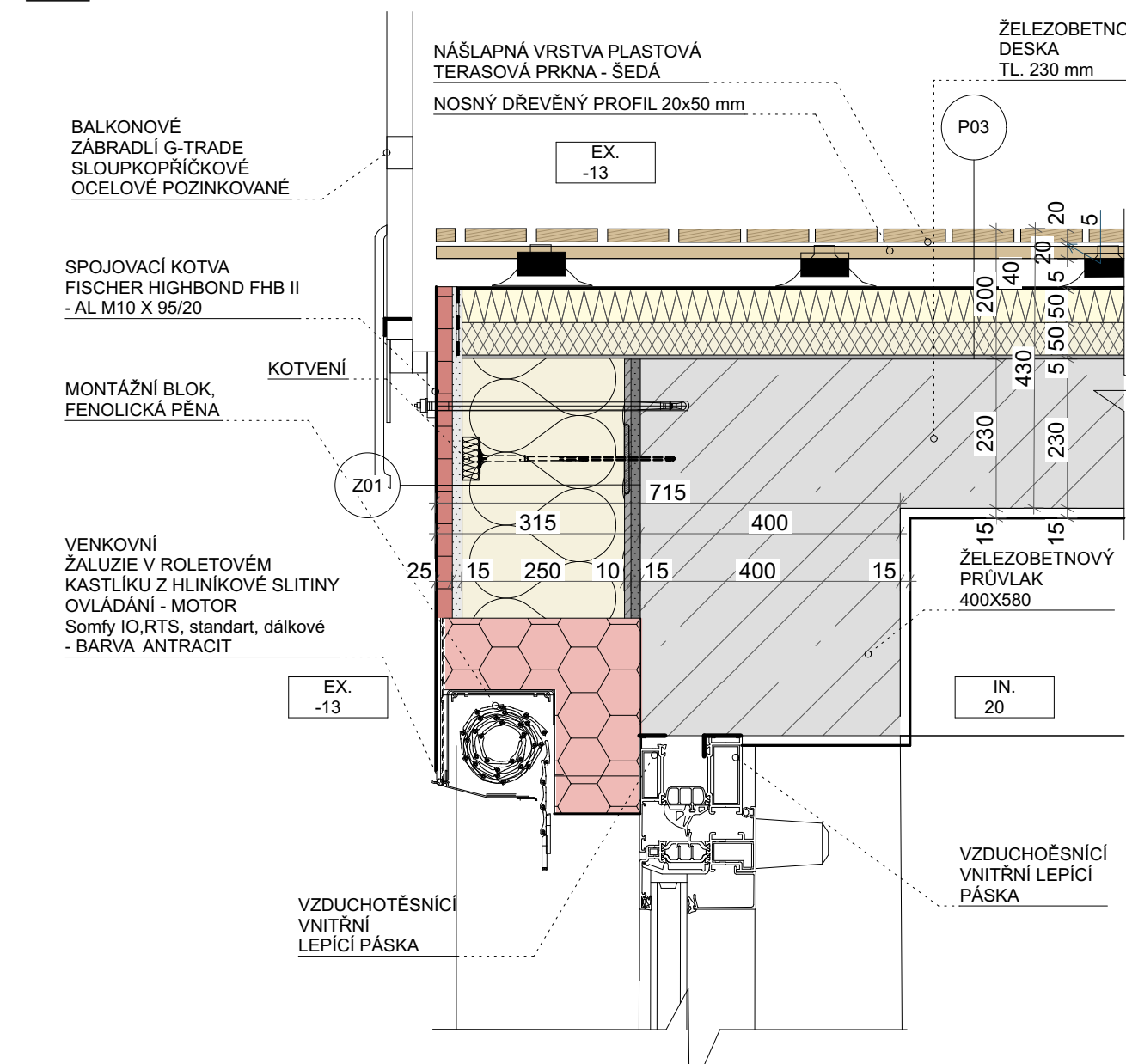
POPIS OBJEKTU
NAVROVANY BYTOVÝ DŮM SE NACHÁZÍ V ZASTAVĚNÉM ÚZEMÍ MĚSTSKÉ ČÁSTI PRAHY 5 - SMÍCHOV NA ROZHRANÍ MEZI ULICEMI SVORNOSTI A NA VALENTINCE. OKOLNÍ ZASTAVBA TVOŘÍ PŘEVÁŽNĚ BYTOVÉ DŮMY ADMINISTRATIVNÍ OBJEKTY A PIVOVAR STAROPRAMEN. BYTOVÝ DŮM MÁ 7 NADZEMNÍCH PODLAŽÍ A DVE PODZEMNÍ PODLAŽÍ. V PODZEMNÍCH PODLAŽÍCH SE NACHÁZÍ TECHNICKÉ ZÁZEMÍ OBJEKTU, SKLEPNÍ KOJE A PROSTOR PRO OPAD. V PRVNÍM NADZEMNÍM PODLAŽÍ JSOU NAVRŽENÉ KOMERČNÍ PROSTORY PŘÍSTUPNÉ ŠIROKÉ VEŘEJNOSTI A SKLADY. BYTOVÝ DŮM DISPONUJE CELKEM 24 BYTOVÝMI JEDNOTKAMI. PARKOVÁNÍ PRO MAJITELE BYTOVÝCH JEDNOTEK JE ŘEŠENO NÁVRHEM GARÁŽOVÝCH STÁNÍ V PODZEMNÍCH PODLAŽÍCH S MAXIMÁLNÍM POČTEM 20 STÁNÍ. PŘÍSTUP DO OBJEKTU JE NAVRŽEN BEZBARIÉROVĚ.

STATICKÉ ŘEŠENÍ
NOVNOSTI KONSTRUKCI TVOŘÍ ŽELEZOBETONOVÉ STĚNY O MAXIMÁLNÍM ROZMĚRU 500x500 mm A ŽELEZOBETONOVÉ STĚNY O ROZMĚRU 250 mm. OBJEKT JE ZALOŽEN NA ŽELEZOBETONOVÝCH KOSTŘÍCH A STĚNY PŘENÁŠÍ ZATÍŽENÍ Z KOSTŘÍ DO ŽELEZOBETONOVÝCH PILŮ O PRŮMĚRU 800 mm. STROPNÍ KONSTRUKCI TVOŘÍ ŽELEZOBETONOVÉ OBOUSMĚRNĚ PNUTÉ DESKY. OBJEKT JE PO OBVODE PODPŘEN OD 2.PP DO 1.NP A OD 2.NP JE STAVBA LOKÁLNĚ PODEPŘENÁ. V OBLASTECH OSLABENÍ STĚN PŘI BYLA NAVRŽENA NOSNÁ ŽB MEZIBYTOVÁ STĚNA NA MÍSTO NOSNÝCH STĚN.

TECHNICKÉ ŘEŠENÍ
V OBJEKTU SE NACHÁZÍ TECHNICKÁ MÍSTNOST S VNITŘNÍM ČERPADLEM A ZAŘÍZENÍM NA OHŘEV TEPLE VODY. KAŽDÁ BYTOVÁ JEDNOTKA JE VYBAVENA DISTRIBUČNÍMI PRVKY, KTERÉ VEDOU K CENTRÁLNÍ VZDUCHOTECHNICKÉ REKUPERAČNÍ JEDNOTCE. VYTÁPĚNÍ PROSTORU JE ZAJIŠTĚNO PODLAHOVÝM VYTÁPĚNÍM V KOMBINACI S VYUŽITÍM SOLÁRNÍHO ZAŘÍZENÍ NA FOTOVOLTAICKÉ PANELE. OBJEKT JE NAPOJEN NA VEŘEJNOU INFRASTRUKTURU. NA POZEMKŮ JE RETENČNÍ NÁDRŽ PRO ZPĚTNÉ ZISKÁVNÍ DEŠTOVÉ VODY.

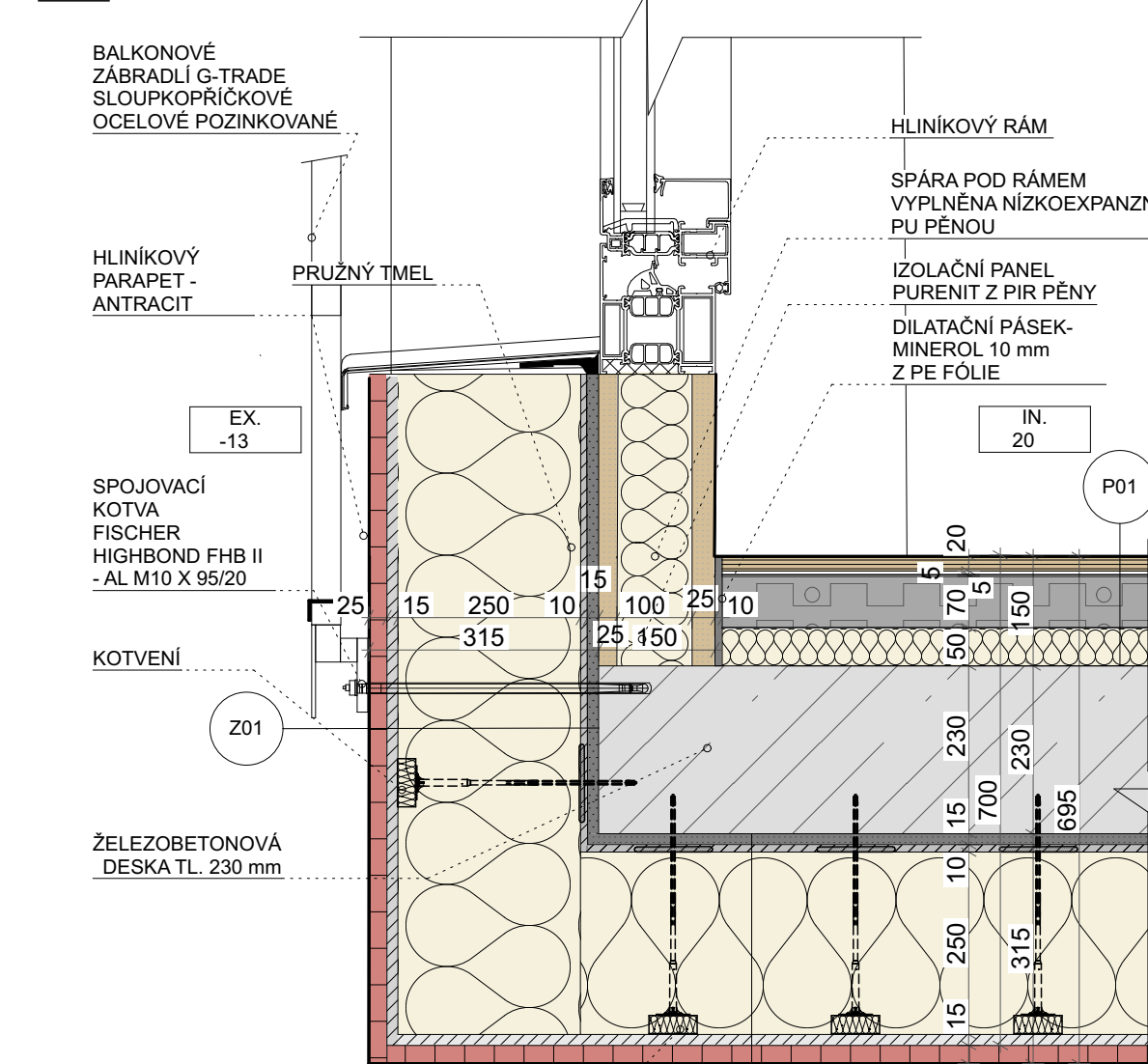
DETAIL NADPRAŽÍ - D01

M1:10



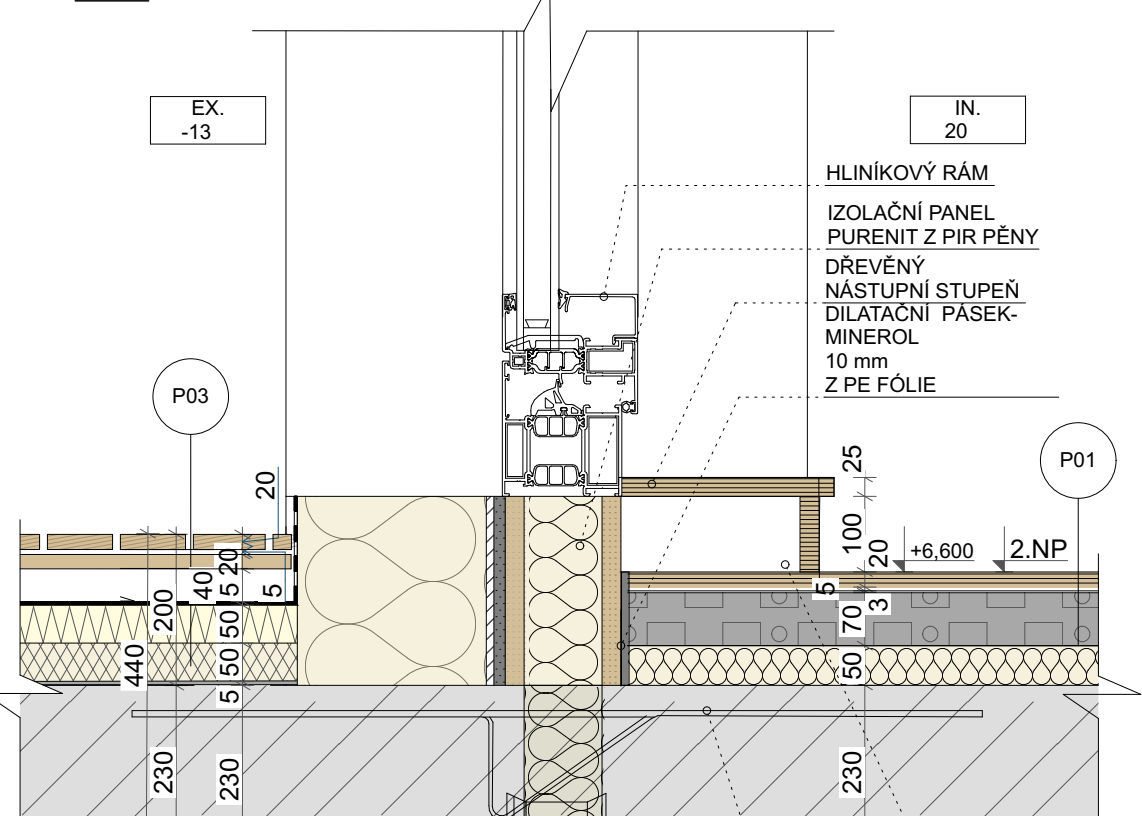
DETAIL PAREPETU - D02

M1:10



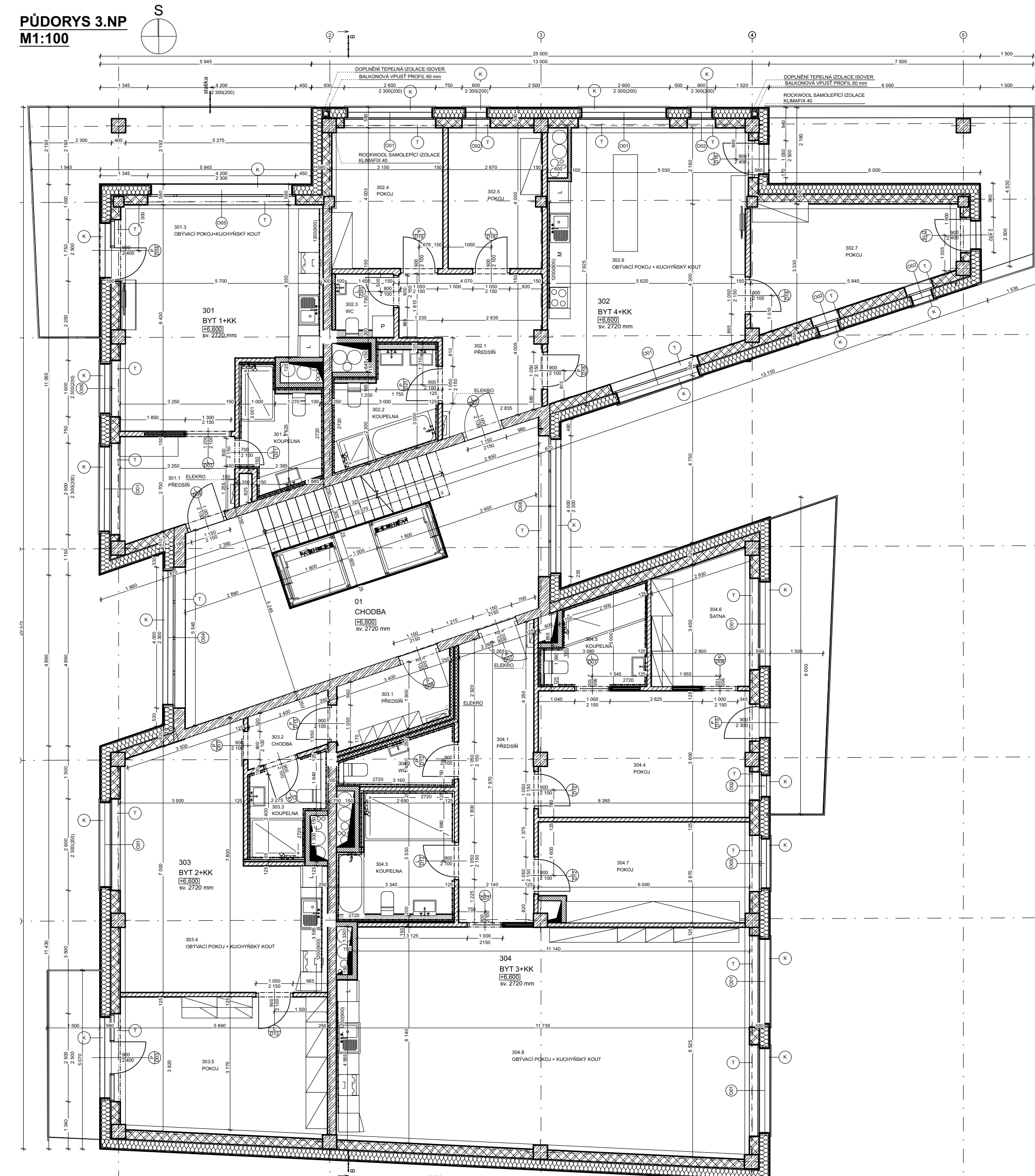
DETAIL ŘEŠENÍ TEPELNÉHO MOSTU - D03

M1:10



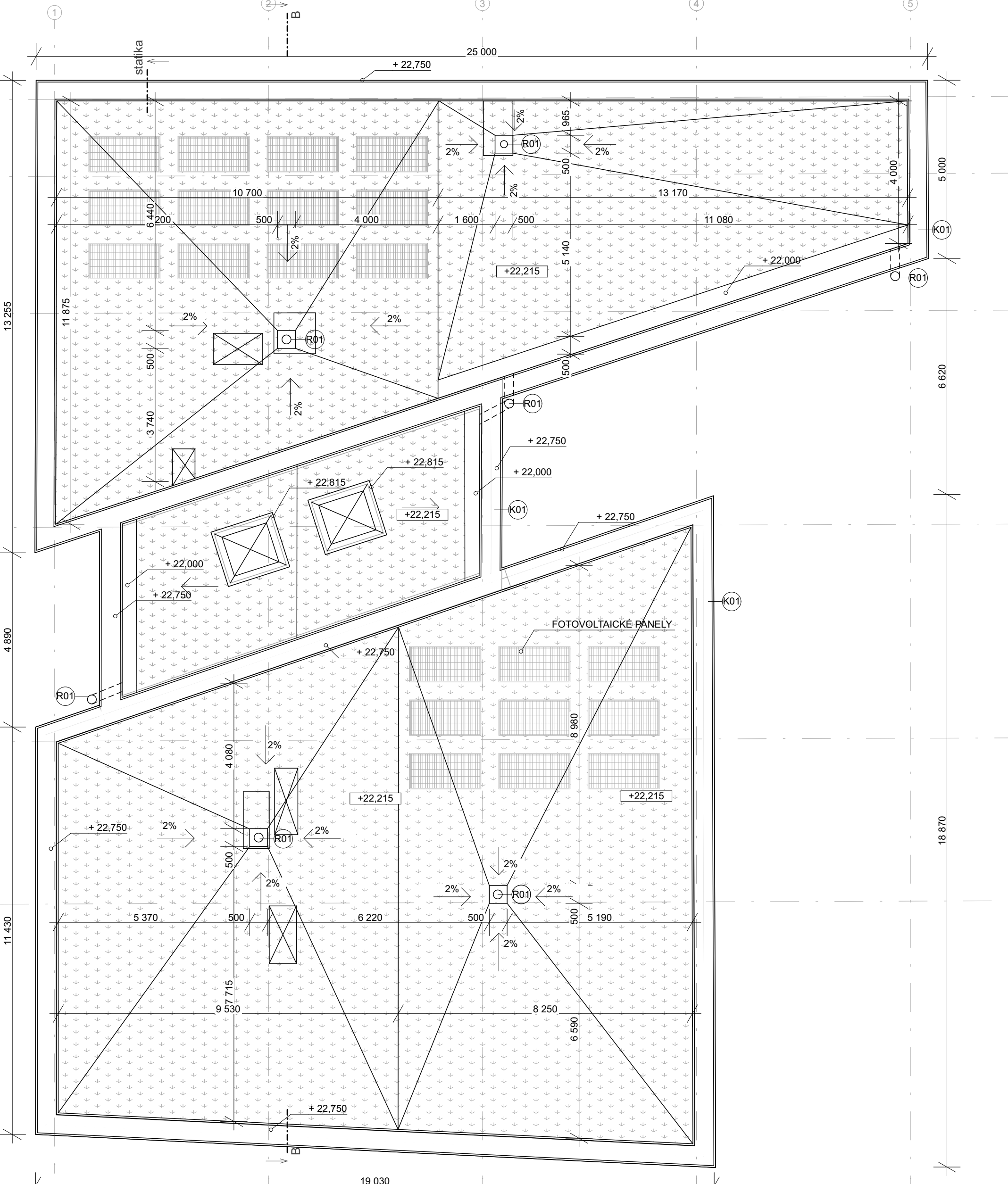
BYTOVÝ DŮM

PRAHA - SMÍCHOV



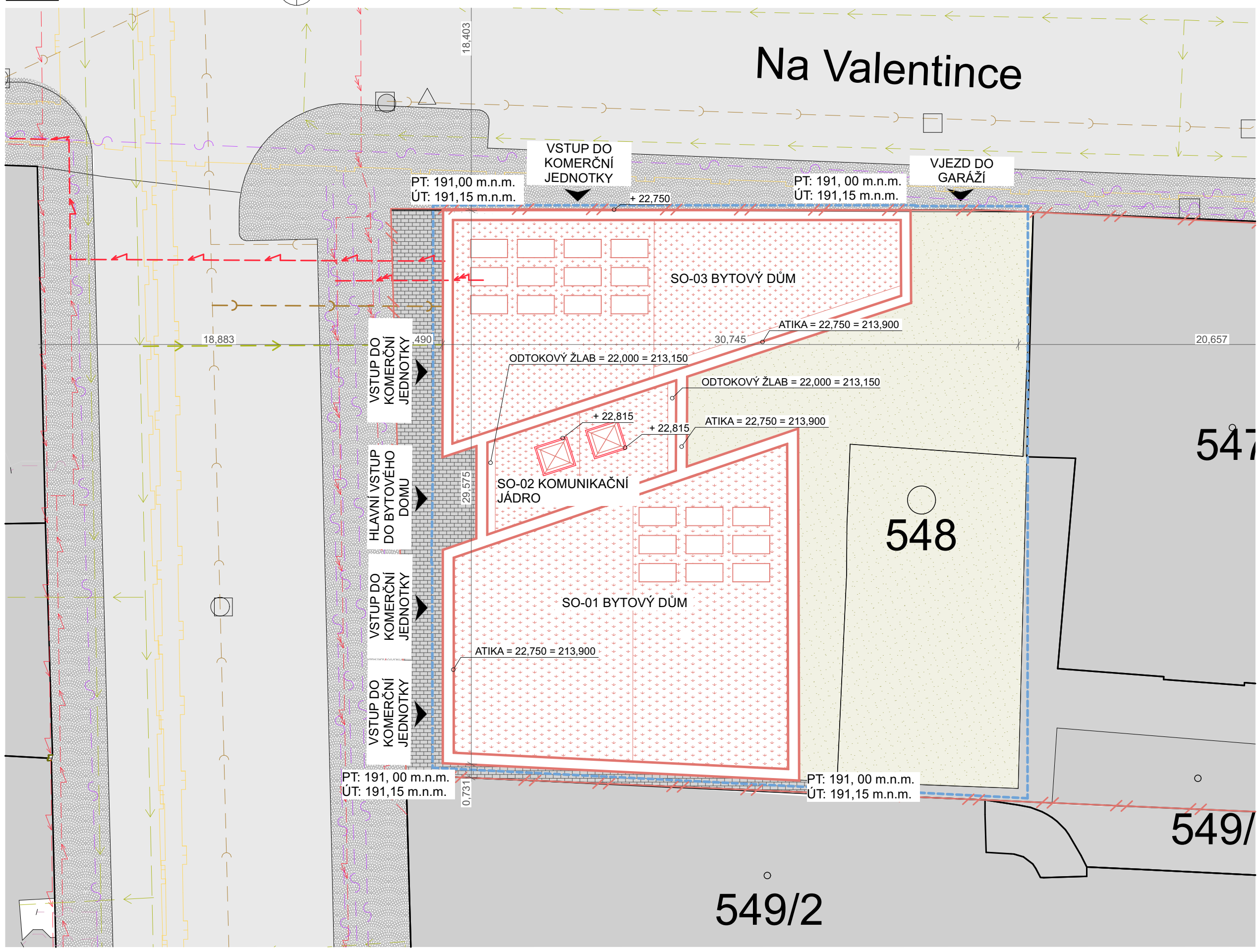
SCHEMA PLOCHÉ STŘECHY S EXTENZIVNÍ ZELENÍ

M1:100

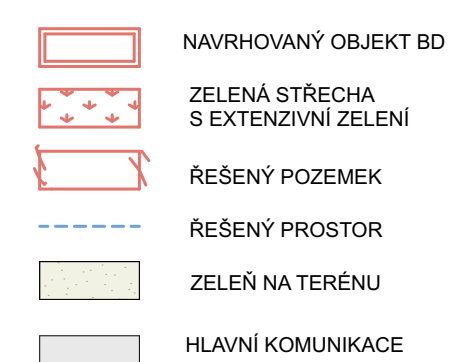


SITUÁČNÍ VÝKRES KOORDINAČNÍ

M1:200



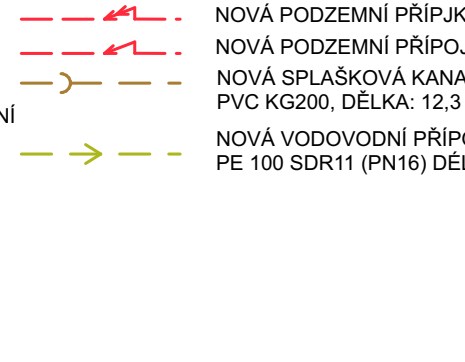
LEGENDA



LEGENDA STÁVAJÍCÍCH SÍTÍ



LEGENDA NOVÝCH SÍTÍ



REZ B-B

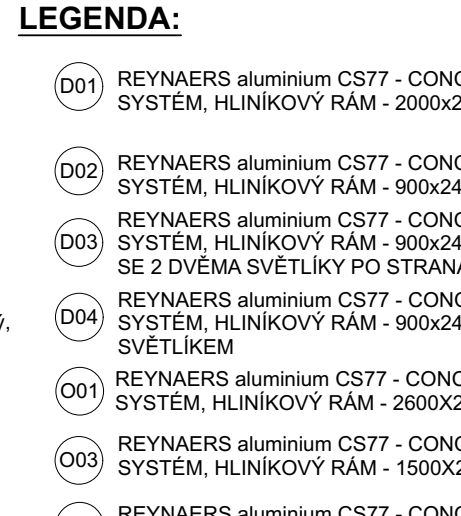
M1:100



LEGENDA MATERIÁLŮ:



LEGENDA:



SKLADBY KONSTRUKCE:



ENERGETICKÝ KONCEPT BUDOVY

