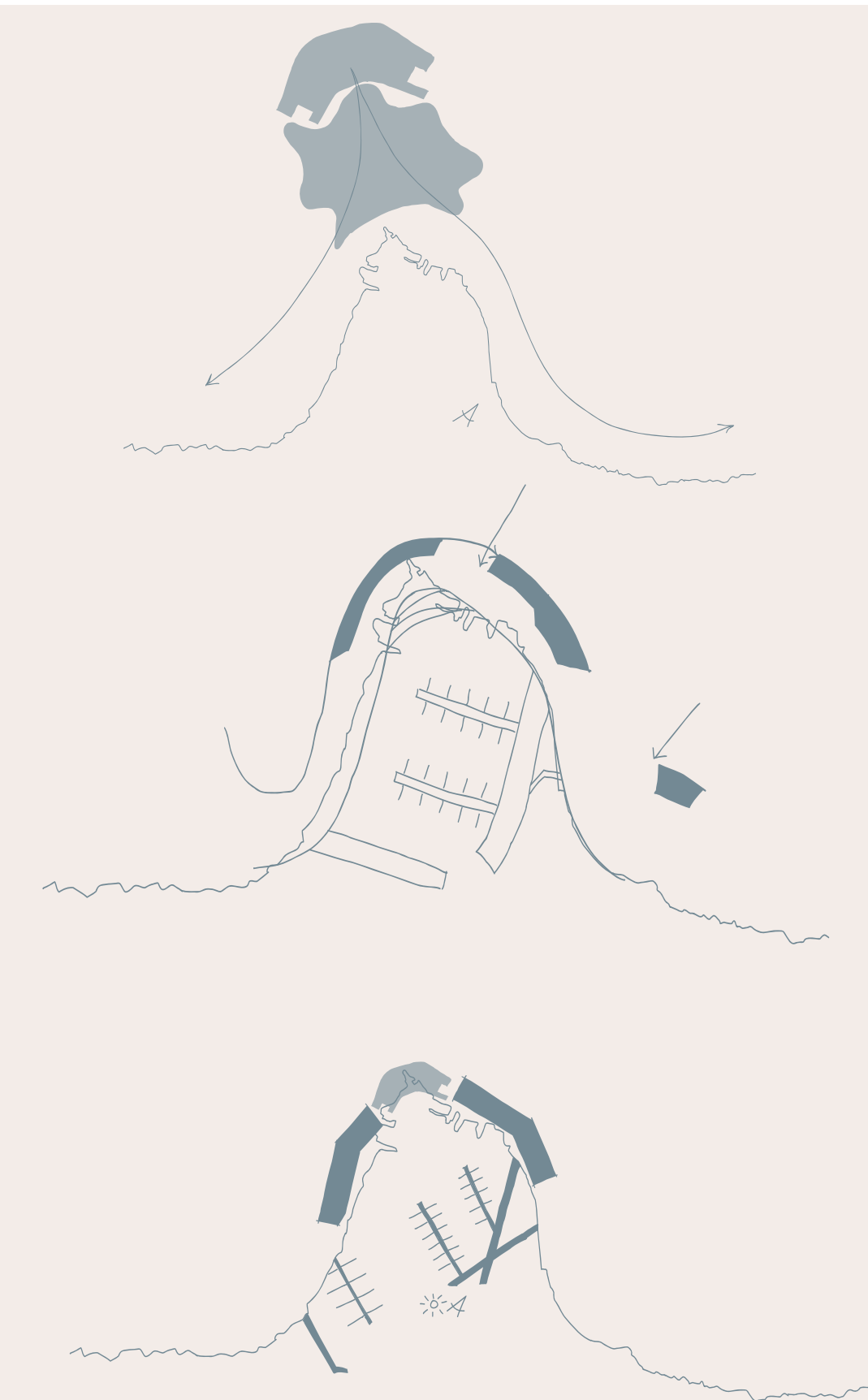


MARINA MIRIS GARDEN

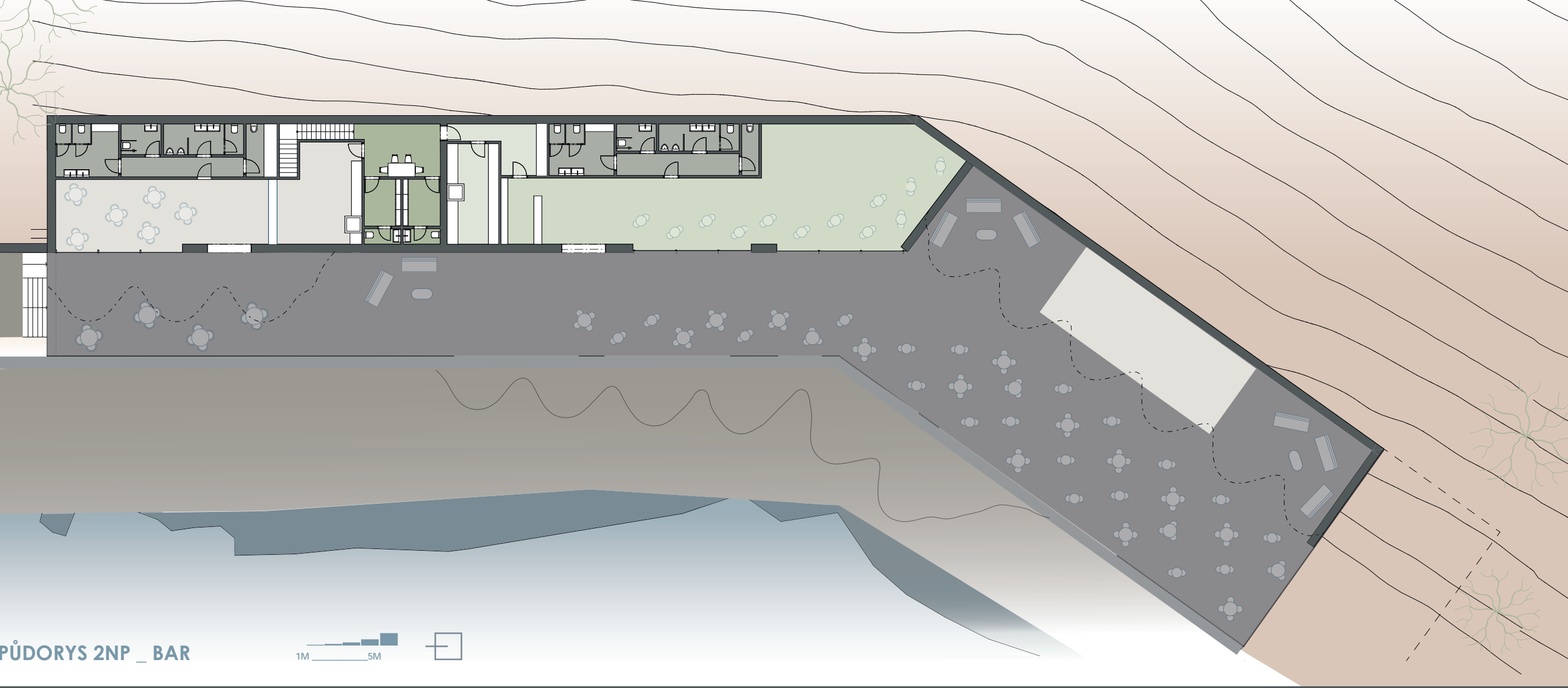
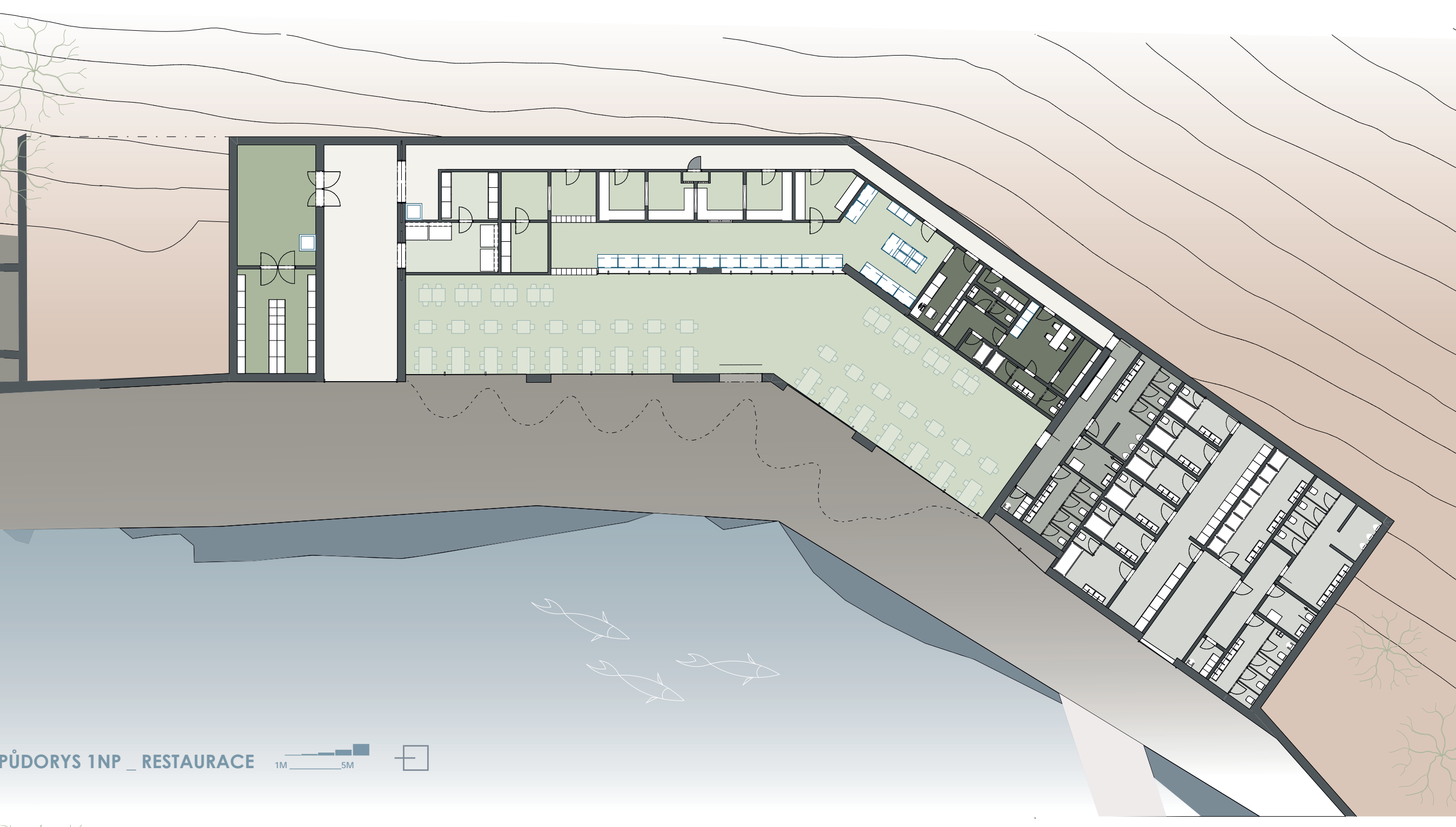
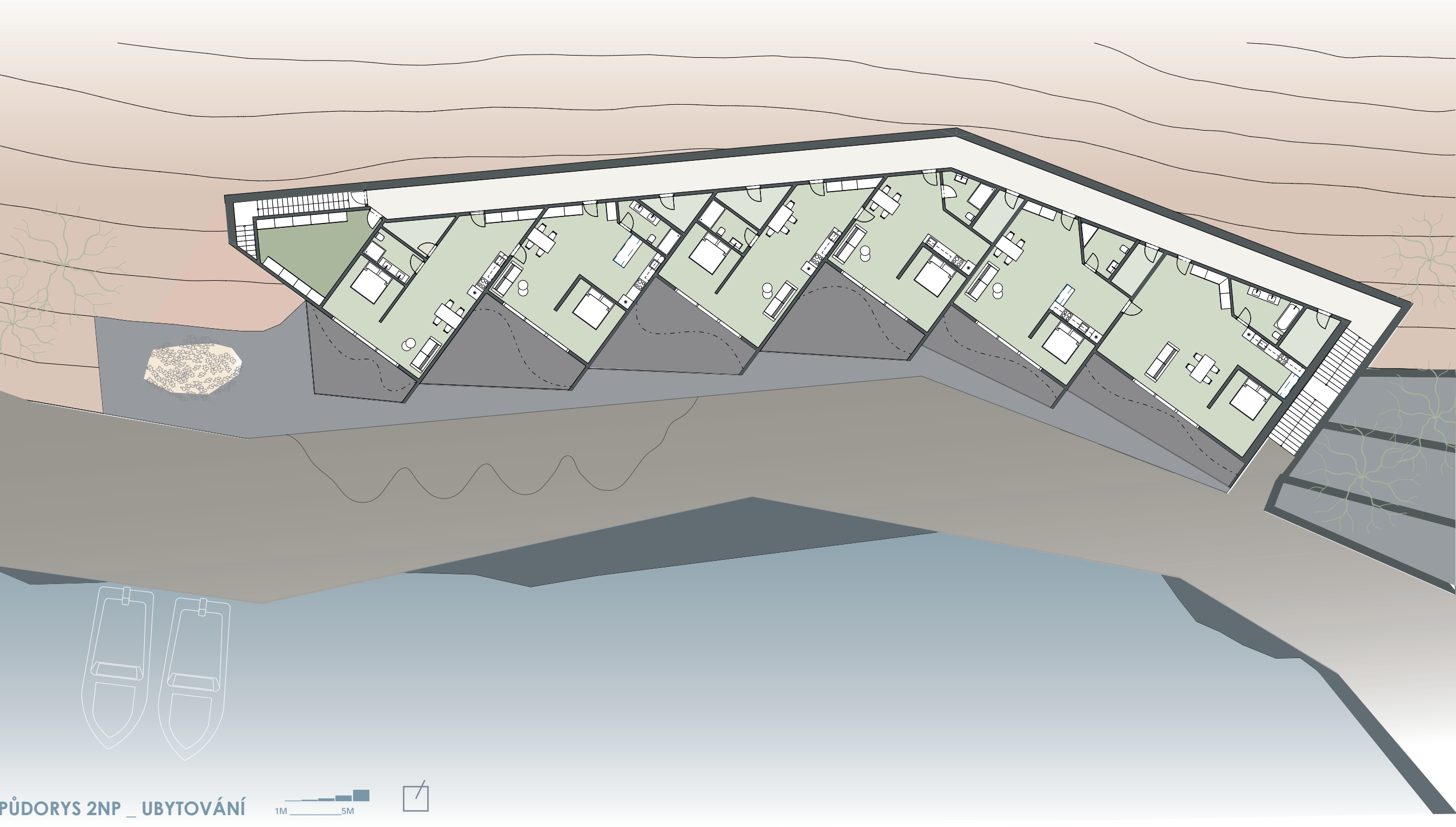
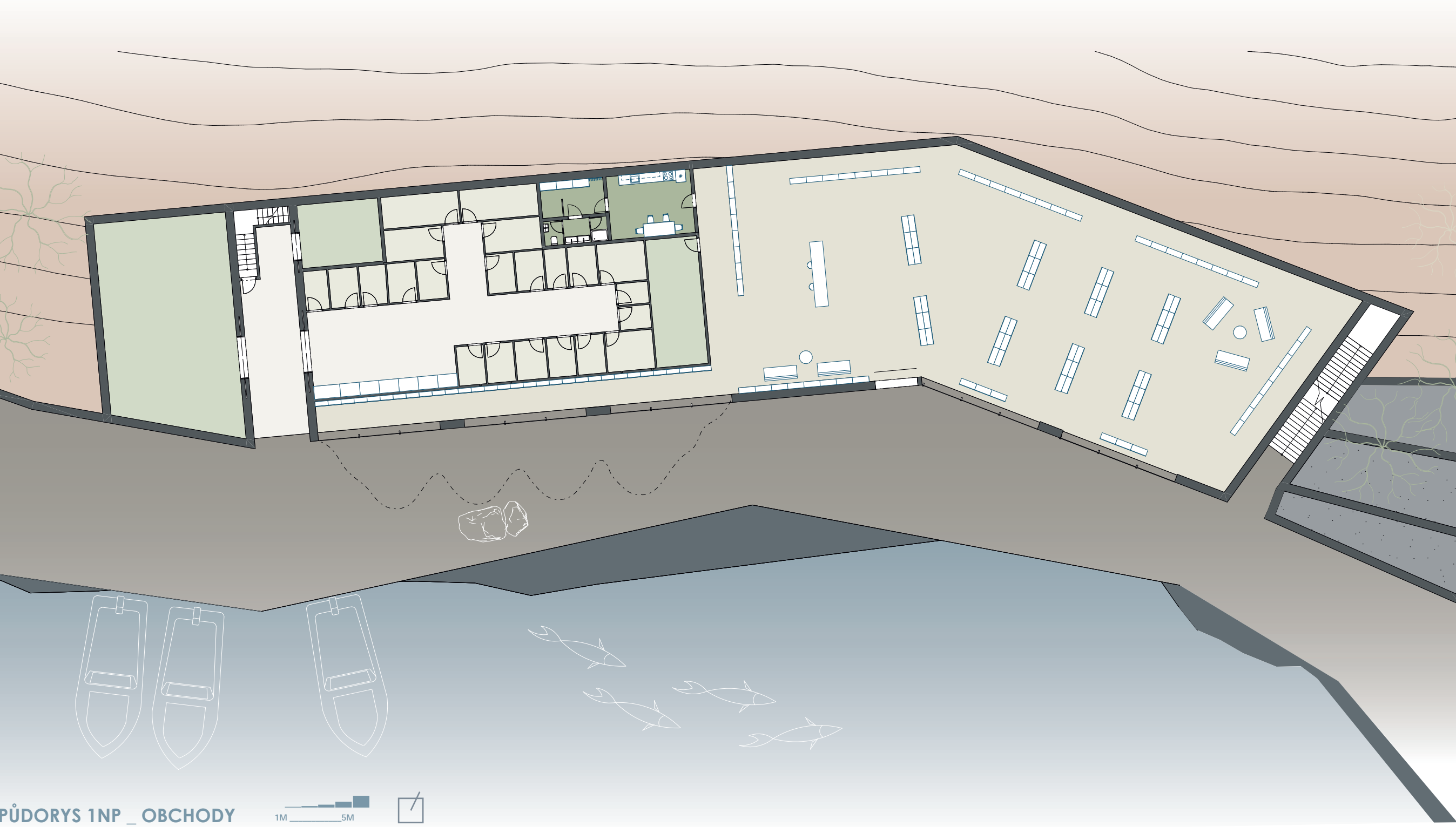
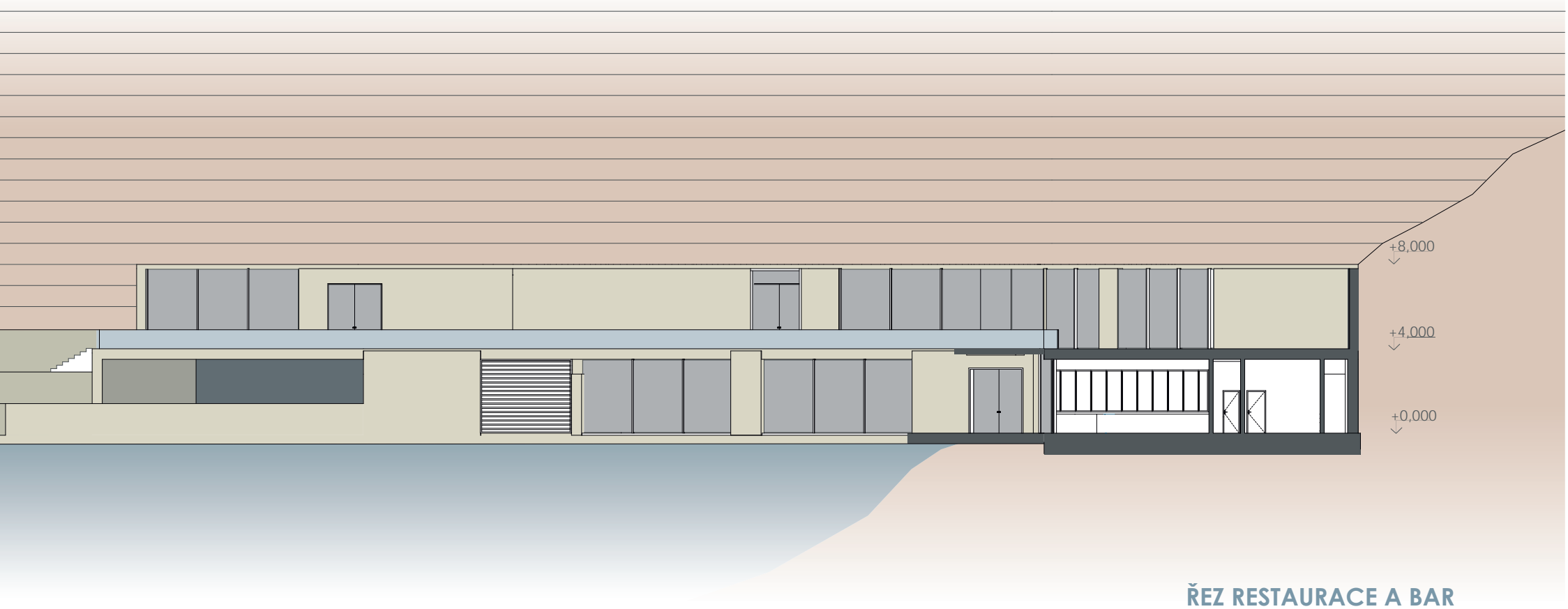
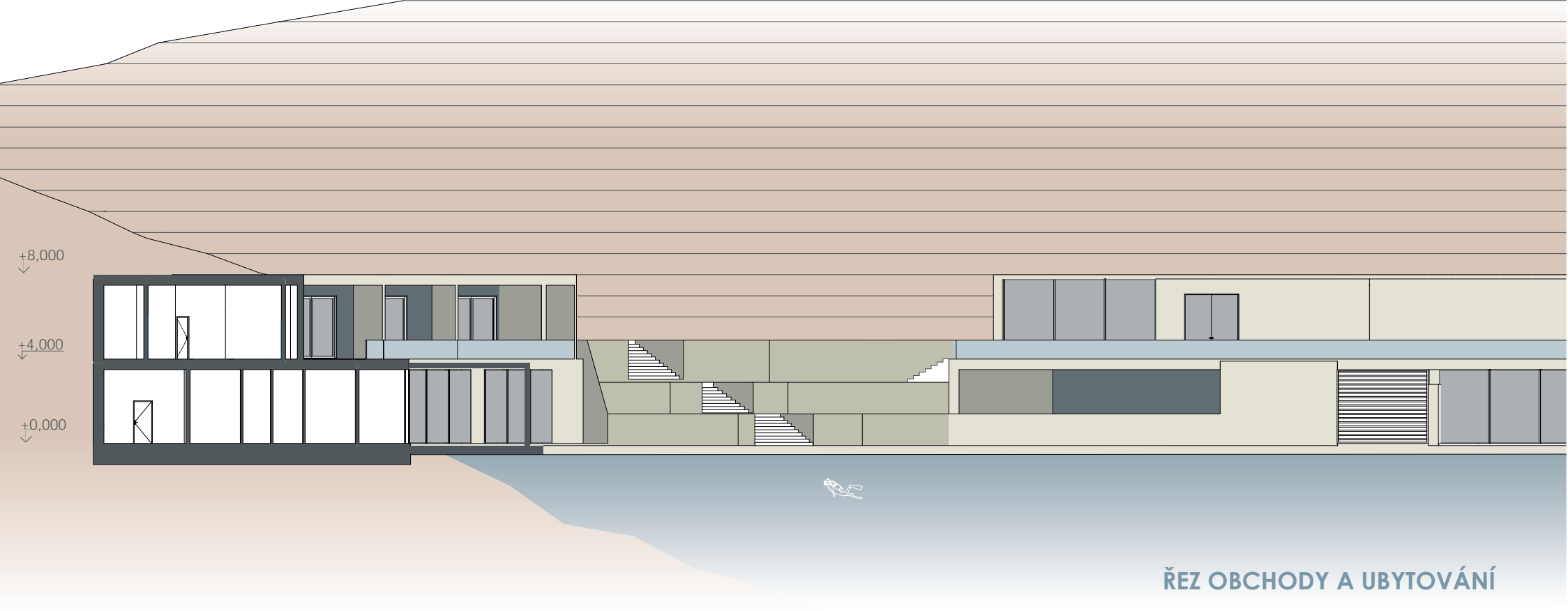
STARIGRAD - CHORVATSKO

NINA MARTA LESNÍKOVÁ  
ATELIÉR I HULEC I KOLÁŘ I BOHÁČ  
ZS 2022/23 K129 I FSV ČVUT I INSPIRELI AWARDS



Zadáním ateliéru bylo navrhout komplex mariny v chorvatské vesnici Starigrad u národního parku Paklenica. Součástí mariny mělo být restaurace, bar, kavárna, přístav, obchod s jachtařskými potřebami, potápěčské centrum, obchod s oblečením a reklamními předměty. Cílem návrhu bylo zachovat ducha místa, velmi divoká a nedotčená příroda. Z toho důvodu jsou objekty částečně zapuštěné do přírodního svahu, pro konstrukci i fasády jsou využity lokální kameny, vápenec a pro molo a promenádu chorvatský dub. Zadáním pro ubytování bylo komfortní nocležné na jednu až dvě noci pro jachtaře, kteří nechtěli zůstat na lodi. Z toho důvodu jsou apartmány mimo jiné vybaveny kuchyní a malým skladovacím prostorem. Větší pronajmatelné skladovací prostory s dílnou jsou dále součástí prvního nadzemního podlaží stejného objektu, nabízející dále jachtařské potřeby a merchové produkty a oblečení resortu. Cílem je aby v Marině návštěvníci mohli zařadit vše co potřebují pro například nečekanou poruchu lodi.

Restaurace nabízí zejména lokální a tradiční speciality pro autentický zážitek. Prosklená fasáda je před sluncem chráněna horizontálním slunolamem, díky čemuž je možné sedět až u okna a užívat si výhledy na moře a lodě, zároveň mít pocit soukromí s provozem na promenádě. Slunolamy zároveň díky předsození chrání i chodce na promenádě. Lze je také doplnit línými závěsy a vytvořit předzáhradku restaurace. Orientace restaurace a baru zohledňuje směr západu Slunce, který tam lze sledovat, u baru z prostorné terasy. Návrh promenády vychází z rozdělení hlavního toku lidí z areálu na toužící po klidnější, nebo živější zábavě při návštěvě mariny. Živější část nabízí hřiště a malá sportoviště, vstupy do vody s atrakcemi, občerstvení a party terasu, využitelnou díky terénním schodům jako amfiteátr pro koncerty nebo představení. Klidnější část nabízí prostor pro cvičení jógy, romantické posezení, také vstupy do vody, ale intimnější. Promenáda je zakončena fotopointem s výhledem na moře a areál, pro podporu propagace lokality.



SITUACE I SPOLEČNÁ PRÁCE I DUDA I KARSKÝ

