



KNIHOVNA V BRANÍKU

REVITALIZACE INDUSTRIÁLNÍHO AREÁLU V PRAZE 4 | KONVERZE OBJEKTŮ LEDÁREN

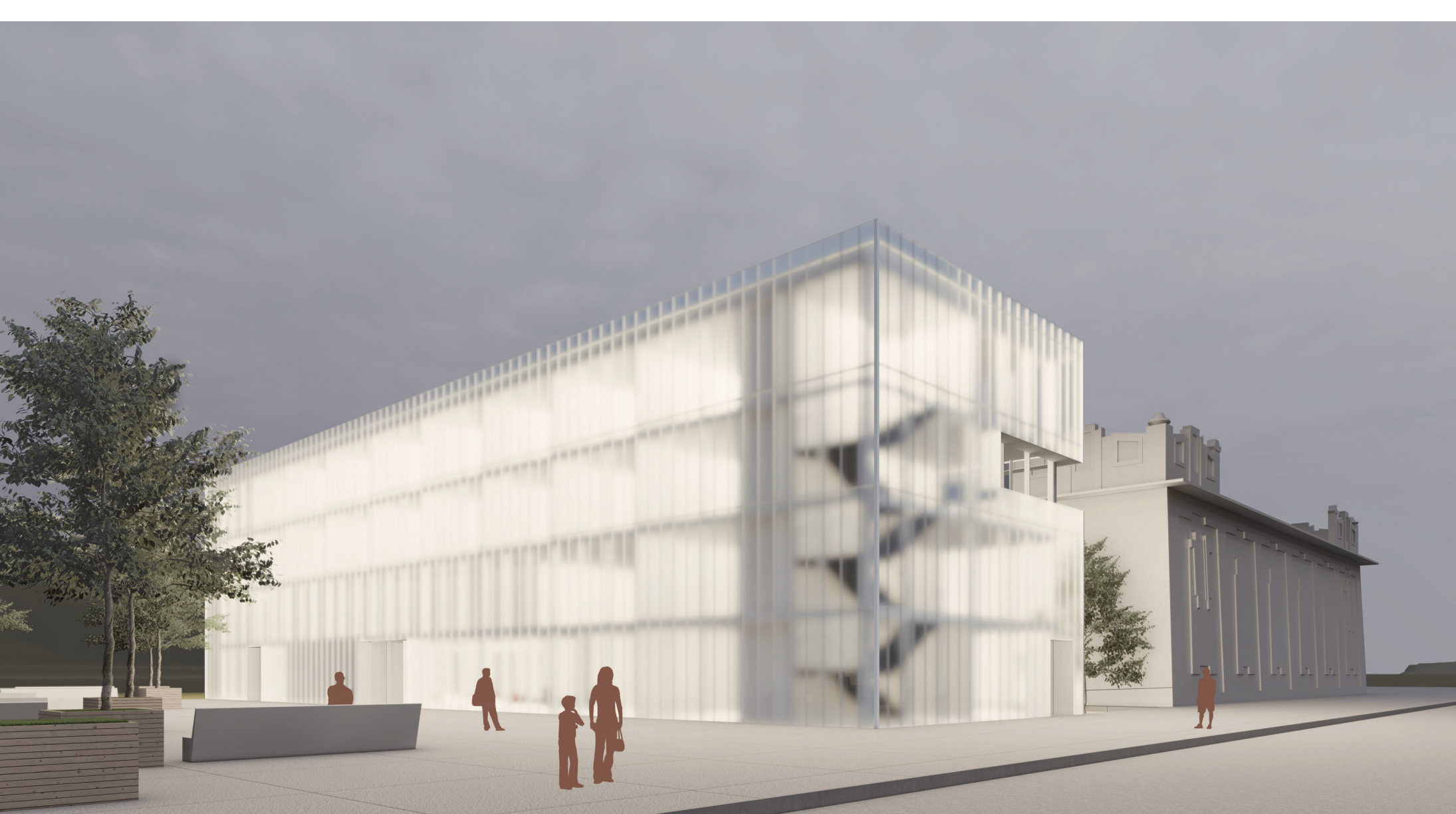
KUREKESHOVA BIBINUR

ZS 2019/2020 | ČVUT FSV A+s K129
AMG | Šenberger_Pustějovský_Mach_Hájek

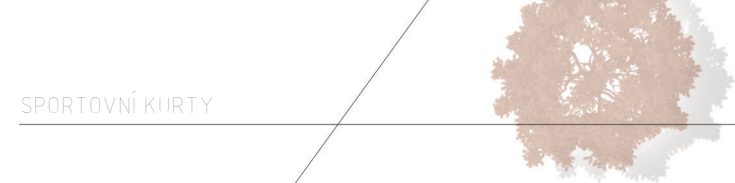
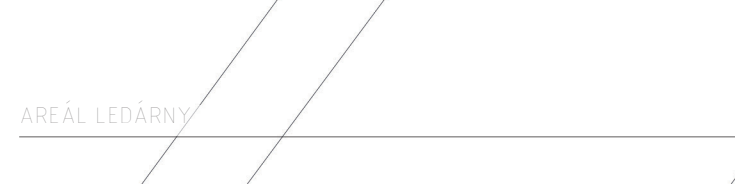
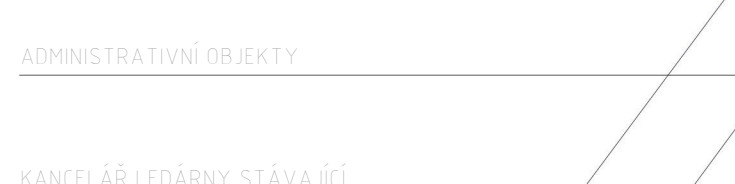
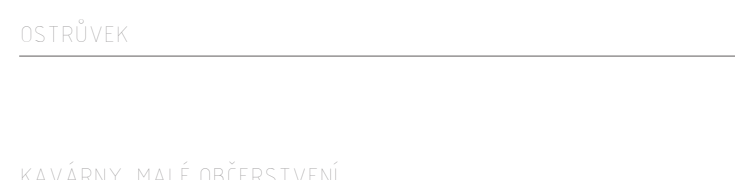
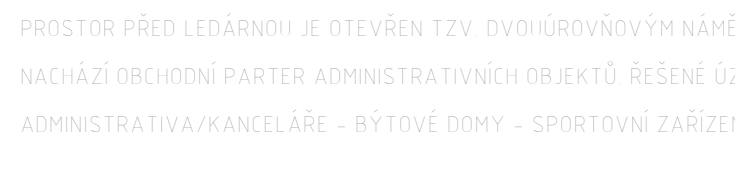
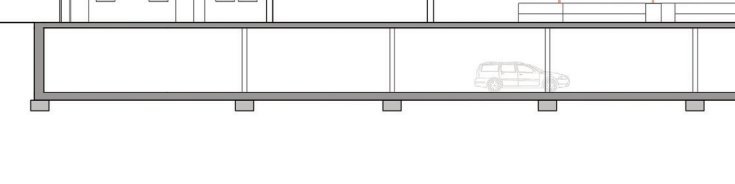
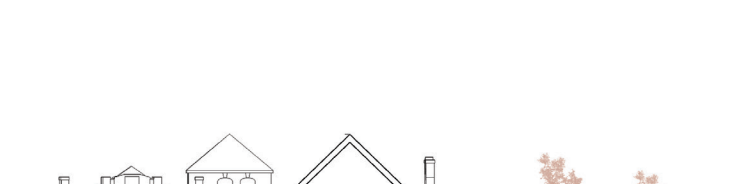
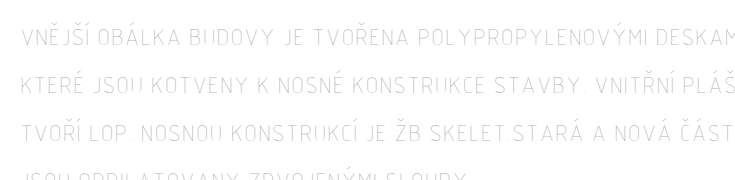
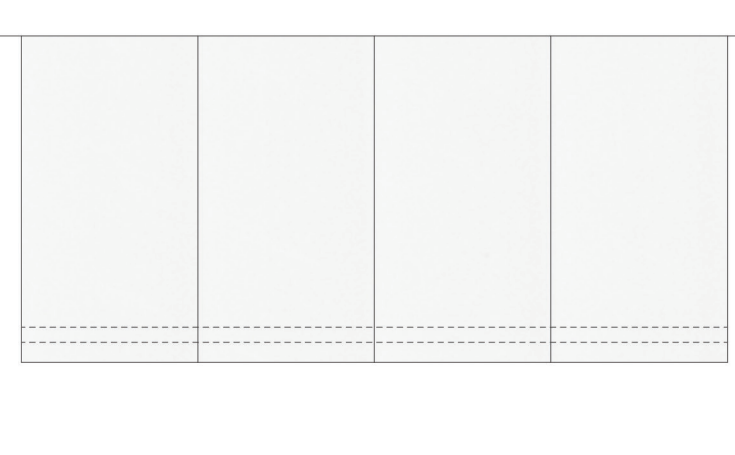


KONCEPT

V KNÍHOVNĚM NÁVRHŮ JE VYJEDNÁVÁNÍ PRÁCE OBJEKTŮ S PŘÍKLADY ZÁČATKŮ KONSTRUKCE, NÁVRH
KONSTRUKCE VYKONÁVÁ Z ANALÝZY PRÁCE KONSTRUKCE CELA LETÁRNA JE VYKONÁVÁ PRO JEJÍ KONSTRUKCI
A VE VÝSTAVĚ NÁVRHŮ NÁVRHŮ JE NÁVRHŮ POSTAVENÝ JAKO KONSTRUKCE
ZÁČATKŮM, VE TČOVNĚ KONSTRUKCE JE NÁVRHŮ VÝSTUP SE TAKY NÁVRHŮ NÁVRHŮ
OBJEKTŮ V ČETNĚ NÁVRHŮ JE NÁVRHŮ KONSTRUKCE NÁVRHŮ KONSTRUKCE
KONSTRUKCE KONSTRUKCE JE KONSTRUKCE KONSTRUKCE KONSTRUKCE
VÝSTUP KONSTRUKCE KONSTRUKCE KONSTRUKCE KONSTRUKCE
NÁVRHŮ KONSTRUKCE KONSTRUKCE KONSTRUKCE KONSTRUKCE



KOMPLEXNÍ ŘEZ M 1:30



AXONOMETRIE

