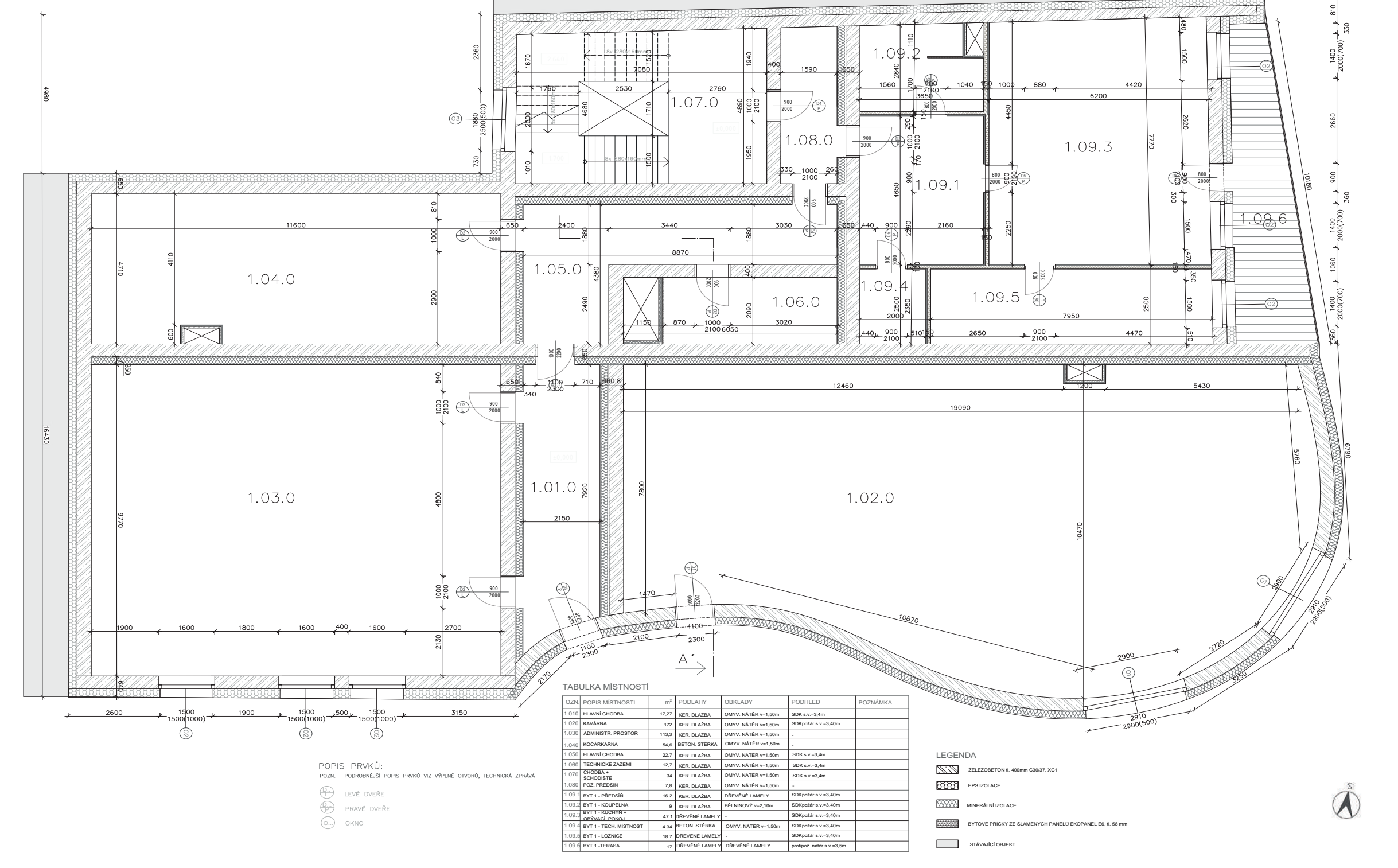


SITUACE 1:500



PŮDORYS HLAVNÍHO PODLAŽÍ 1:100



KONSTRUKČNÍ SCHÉMA 1:100



VIZUALIZACE



BYTOVÝ DŮM PRAHA - BŘEVNOV

ATV4 - Akad. arch. Aleš Brotánek, Ing. Jan Mukařovský, Ph.D., Ing. Petr Kyzlík, Ing. Karel Šeps, Ph.D., Ing. Zuzana Veverková, Ph.D.

POPIS MATERIÁLOVÉHO A TECHNOLOGICKÉHO ŘEŠENÍ

SVISLÉ NOSNÉ KONSTRUKCE
1. PP A 1.NP - KOMBINOVANÝ MONOLITICKÝ SYSTÉM
2.NP AŽ 5.NP - STĚNOVÝ SYSTÉM ECOCOCON

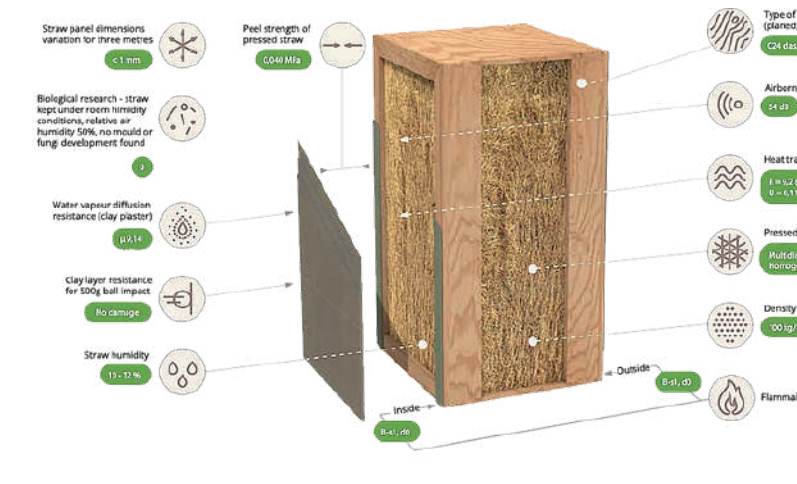
VODOROVNÉ NOSNÉ KONSTRUKCE
1. PP A 1.NP - ŽB MONOLITICKÁ DESKA tl.200mm
2.NP AŽ 5.NP - CLT PANELY O VÝŠCE 350mm

PŘEDSAZENÉ KONSTRUKCE
- SAMONOSNÁ DŘEVĚNÁ KONSTRUKCE PŘIKOTVENÁ K FASÁDĚ

OKNA
SEVERNÍ FASÁDA - Eurooko z profilu IV112 U=0,49 W/(m².K)
OSTATNÍ - Dřevěná okna Gold 92 U=0,5 W/(m².K)

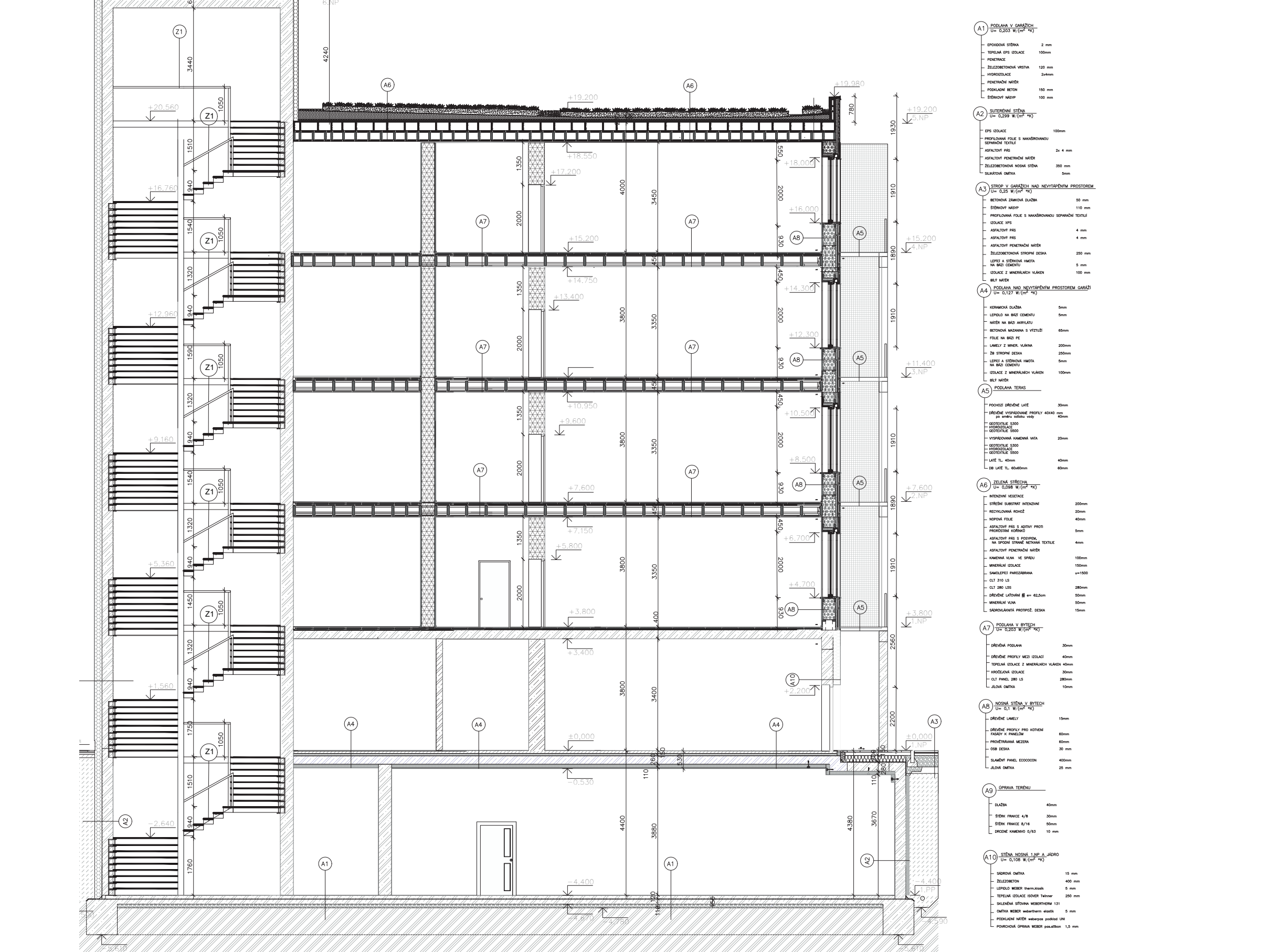
DVEŘE
VCHOD - PASSIVE 100 - VARIOTEK U=0,54 W/(m².K)
MEZIBYTOVÉ - GOLD 78 - U=0,81 W/(m².K)

STĚNĚNÍ
- HORIZONTÁLNÍ ŽALUZIE ZETTA 70

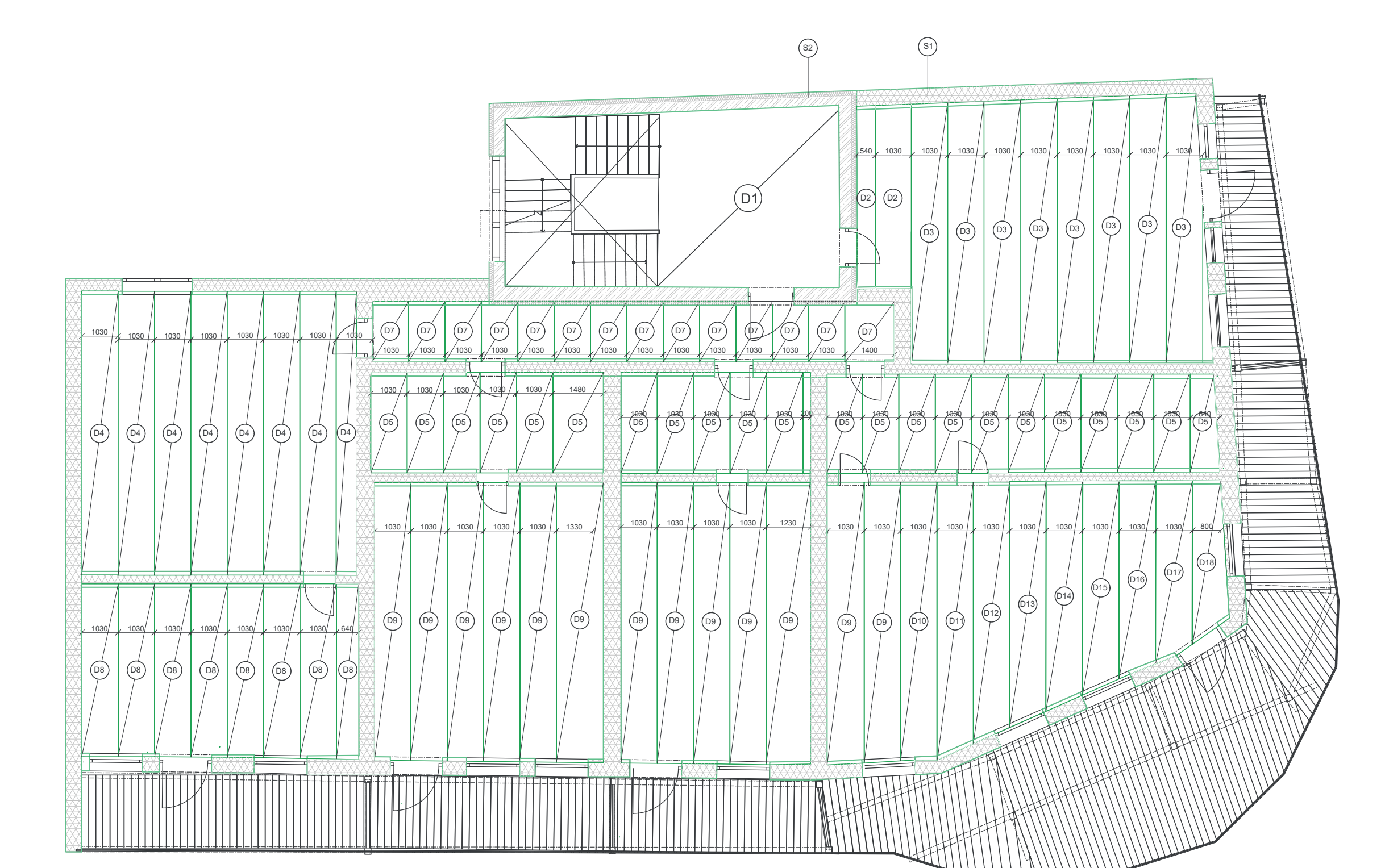


PANELY ECOCOCON
- POUŽITÝ JAKO NOSNÉ STĚNY PRO 2. NP AŽ 5.NP PRO SNIŽENÍ UHLÍKOVÉ STOPY STAVBY
- VYUŽIVÁ PŘÍRODNÍ MATERIÁLY, ALE ZÁROVEŇ POSKYTUJE PASIVNÍ STANDARD
- SLAMĚNÁ IZOLACE VYROBENA POMOCÍ TECHNOLOGIE VŠESMĚRNÉHO LISOVÁNÍ
- CELÝ SYSTÉM PAROPROPUSTNÝ, VZDUCHOTĚSNÝ A BEZ TEPELNÝCH MOSTŮ
- POŽÁRNÍ ODOLNOST 120 MINUT, ZVUKOVÁ IZOLACE 54DB

ŘEZ SCHODIŠTĚM 1:100



VÝKRES STROPŮ 1:150



STAVEBNĚ ENERGETICKÝ KONCEPT

Konstrukce	A [m²]	U [W/m².K]	h [l]	A*U*U	Měrná ztráta prostupem
1. Obvodová	1420,0	0,10	1,00	142,0	
2. Okna a dle	280,0	0,48	1,00	134,4	
3. Plochá stře	482,2	0,13	1,00	62,6	
4. Strop nad	665,5	0,11	1,00	73,2	
5. Stěna k zemi	259,7	0,10	0,75	19,5	
6. Strop nad	713,0	0,12	0,75	121,9	
7. Stěna k s	236,6	0,10	0,29	6,9	
Teplejší v	4023,6	0,00	-	0,0	

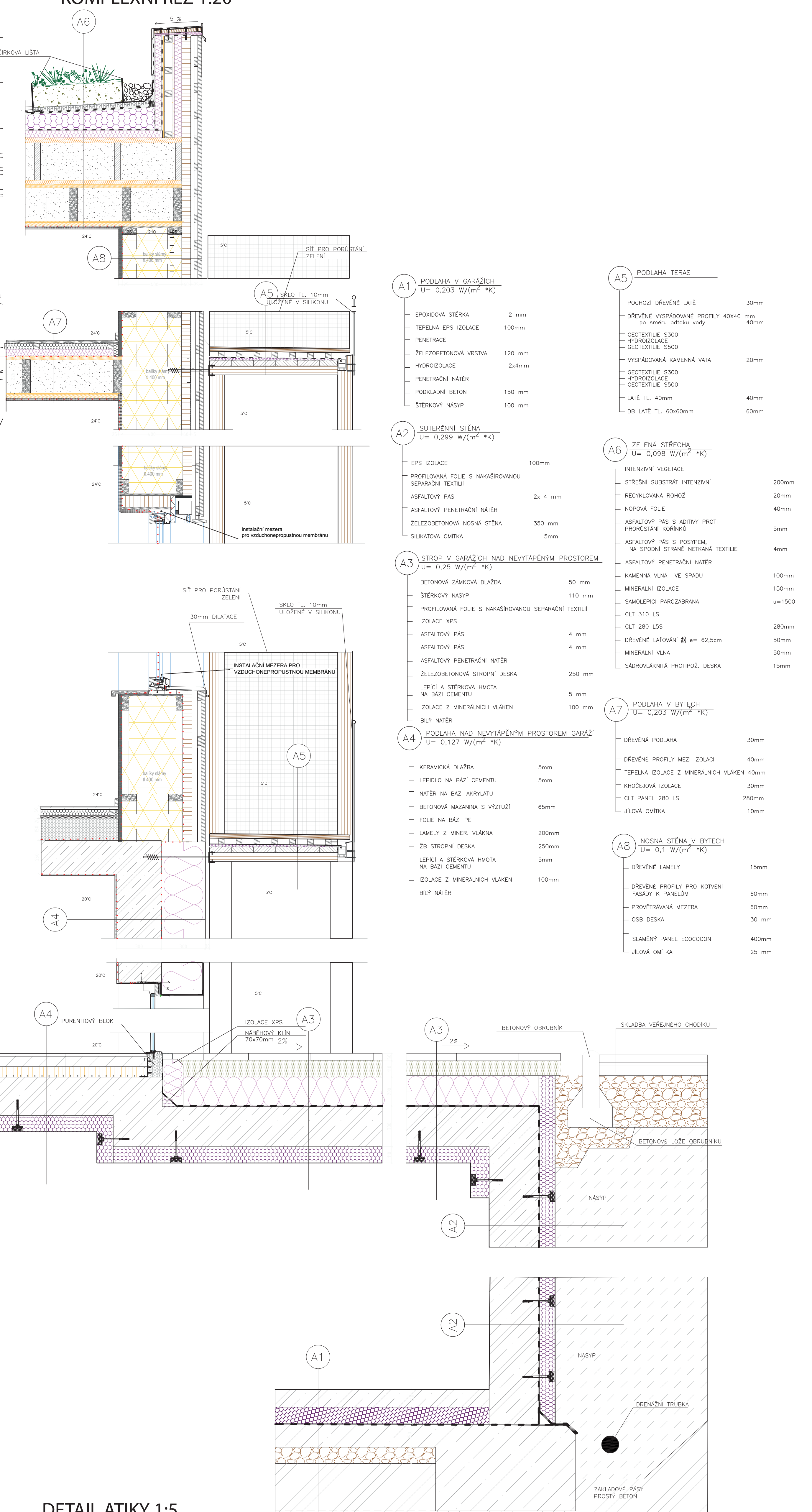
ŘEŠENÍ LETNÍHO PŘEHŘÍVÁNÍ

venkovní žaluzie, izolační okna s trojseklem, zelená na terasách, tepelná izolace, materiály s vysokým tepelným posunem, řízené větrání

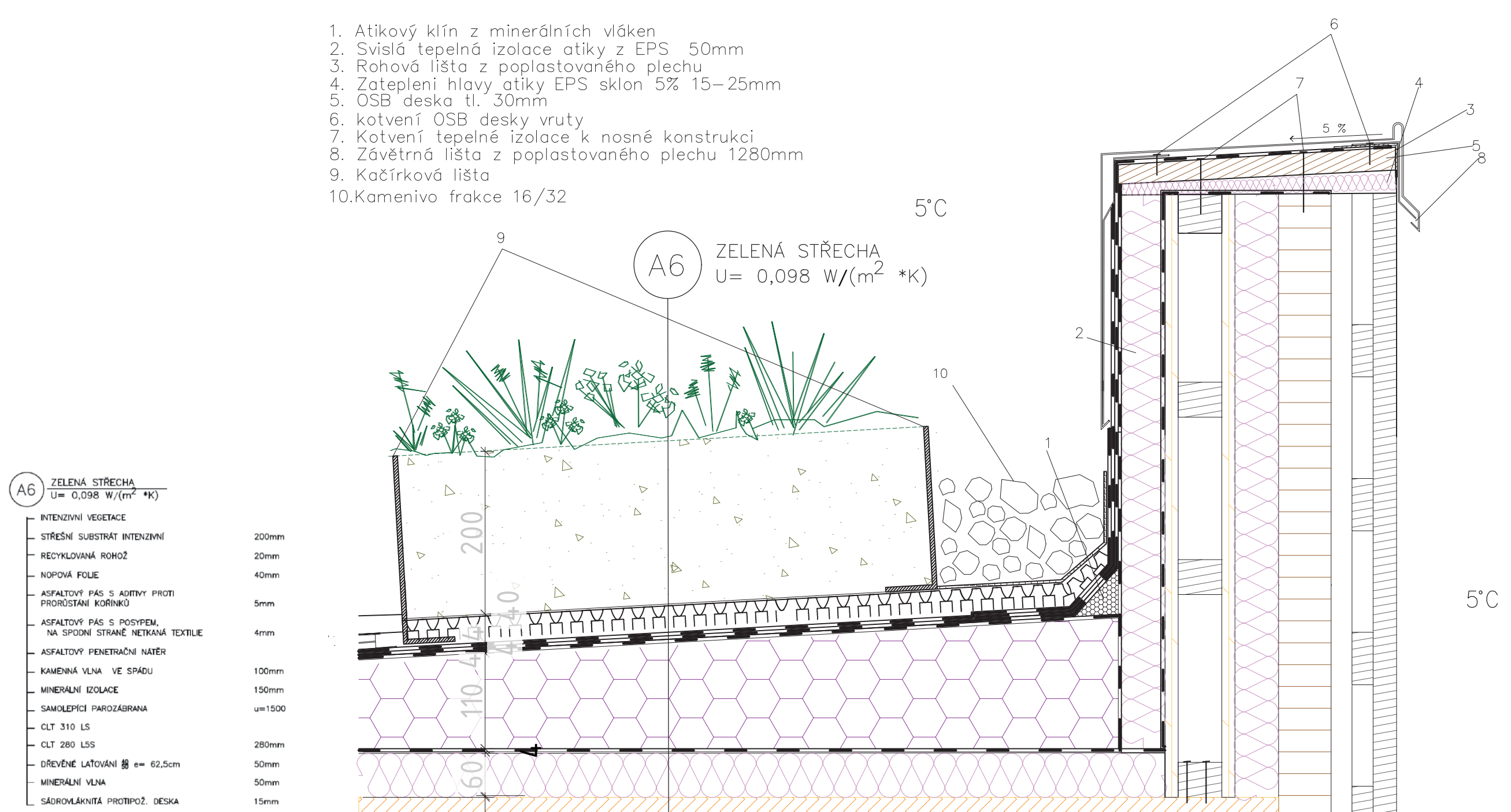
HRANICE VYTÁPĚNÉHO PROSTORU - SCHÉMA



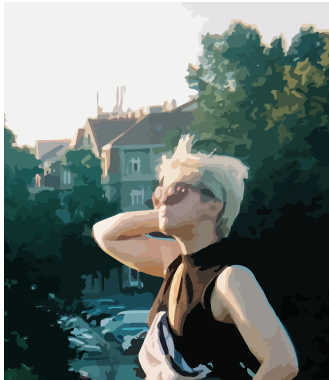
KOMPLEXNÍ ŘEZ 1:20



DETAIL ATIKY 1:5

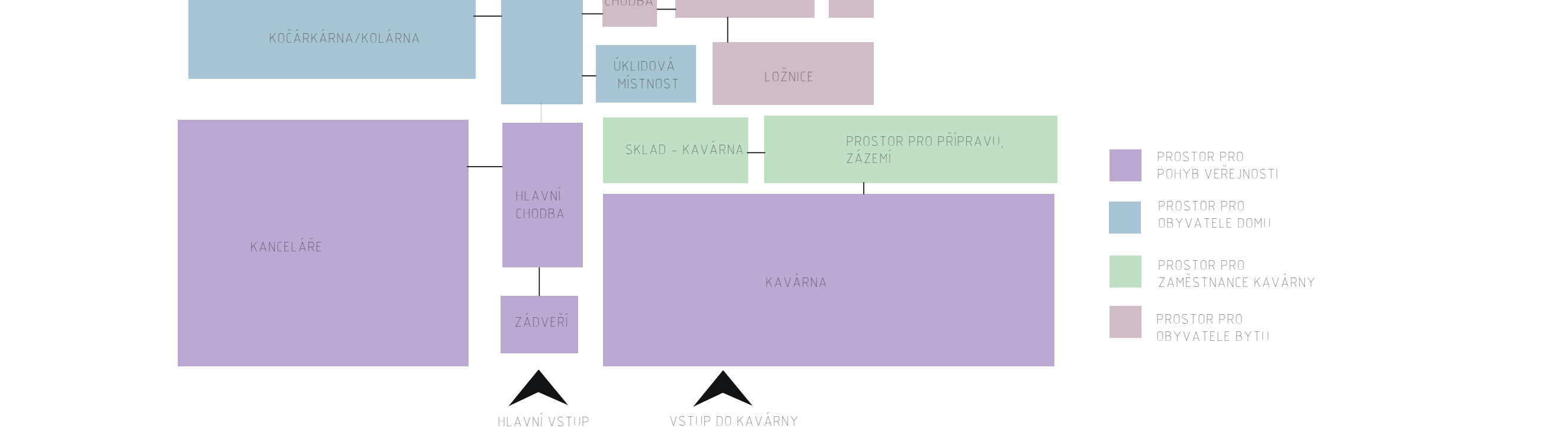


KAROLÍNA TULINGEROVÁ
ZS 2022/2023
Fsv ČVUT V PRAZE
ARCHITEKTURA A STAVITELSTVÍ

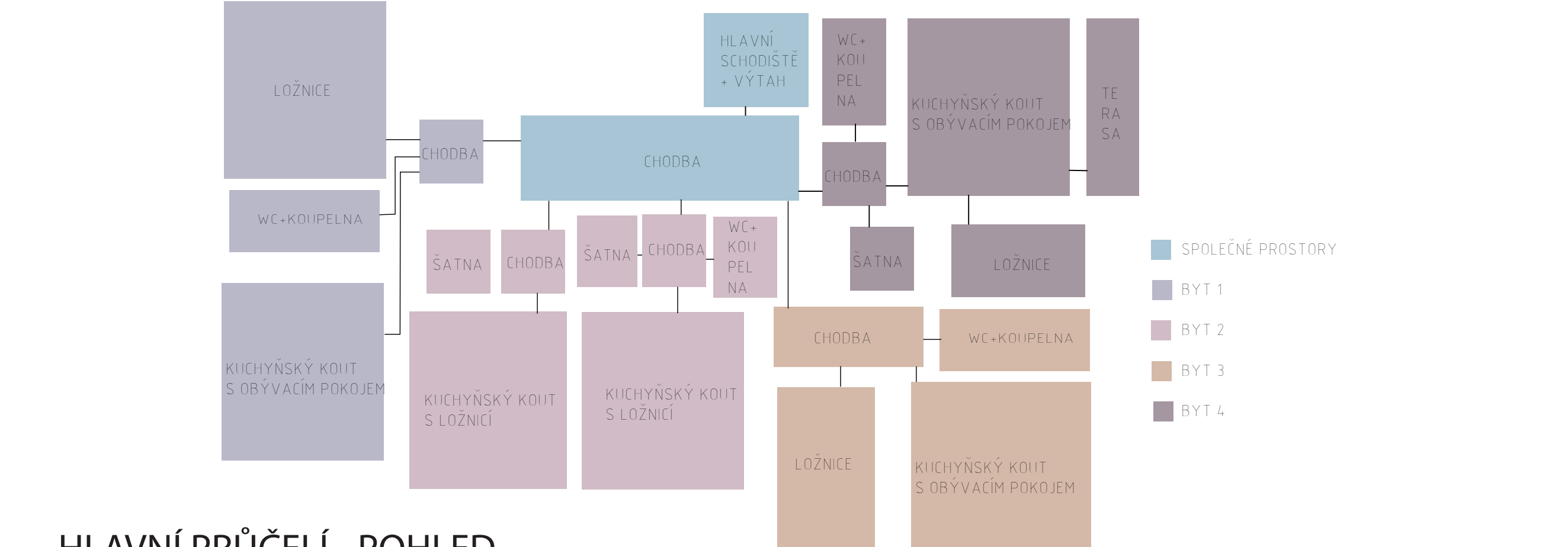


DISPOZIČNÍ SCHÉMA

1. PP



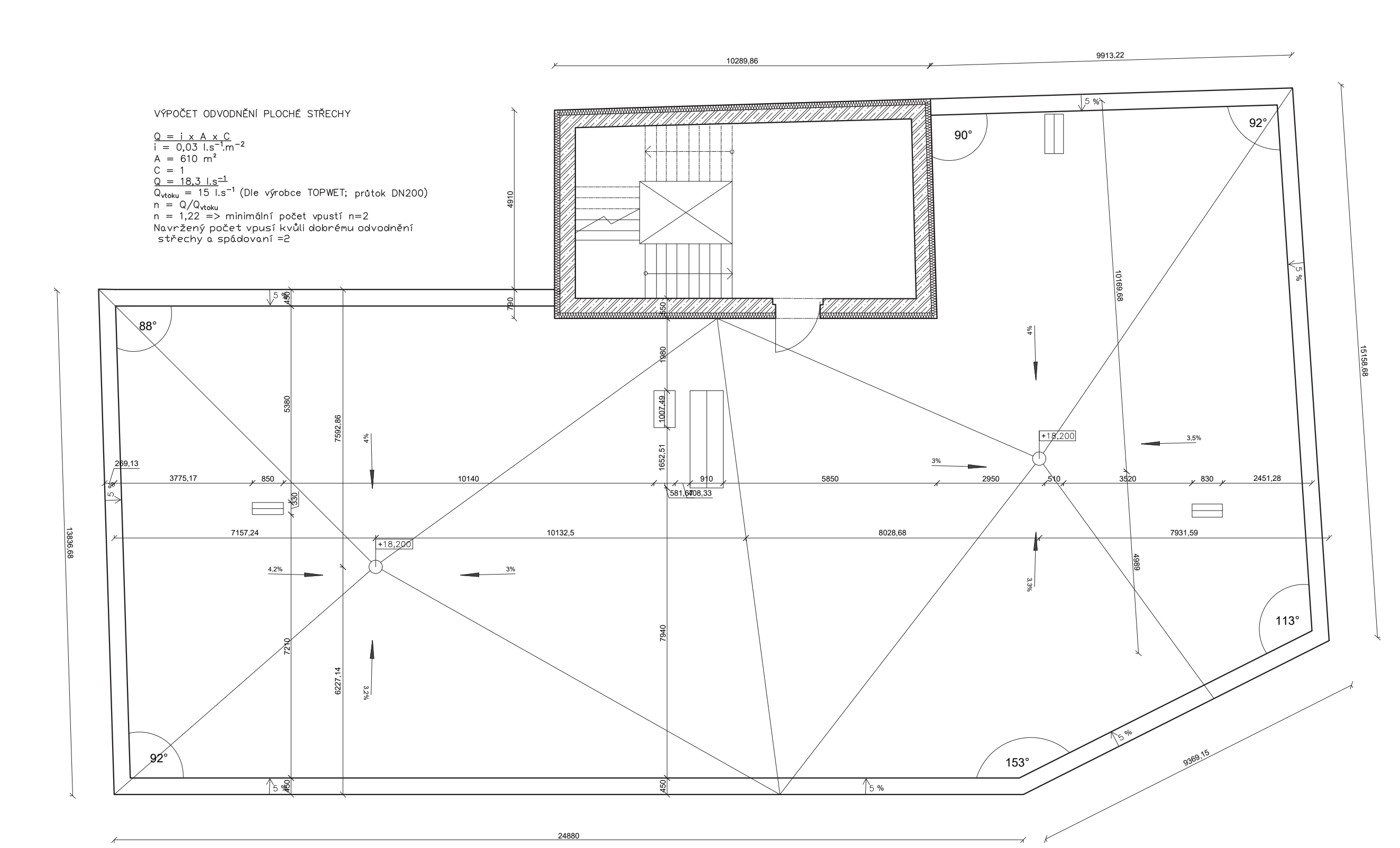
TYPICKÉ PODLAŽÍ



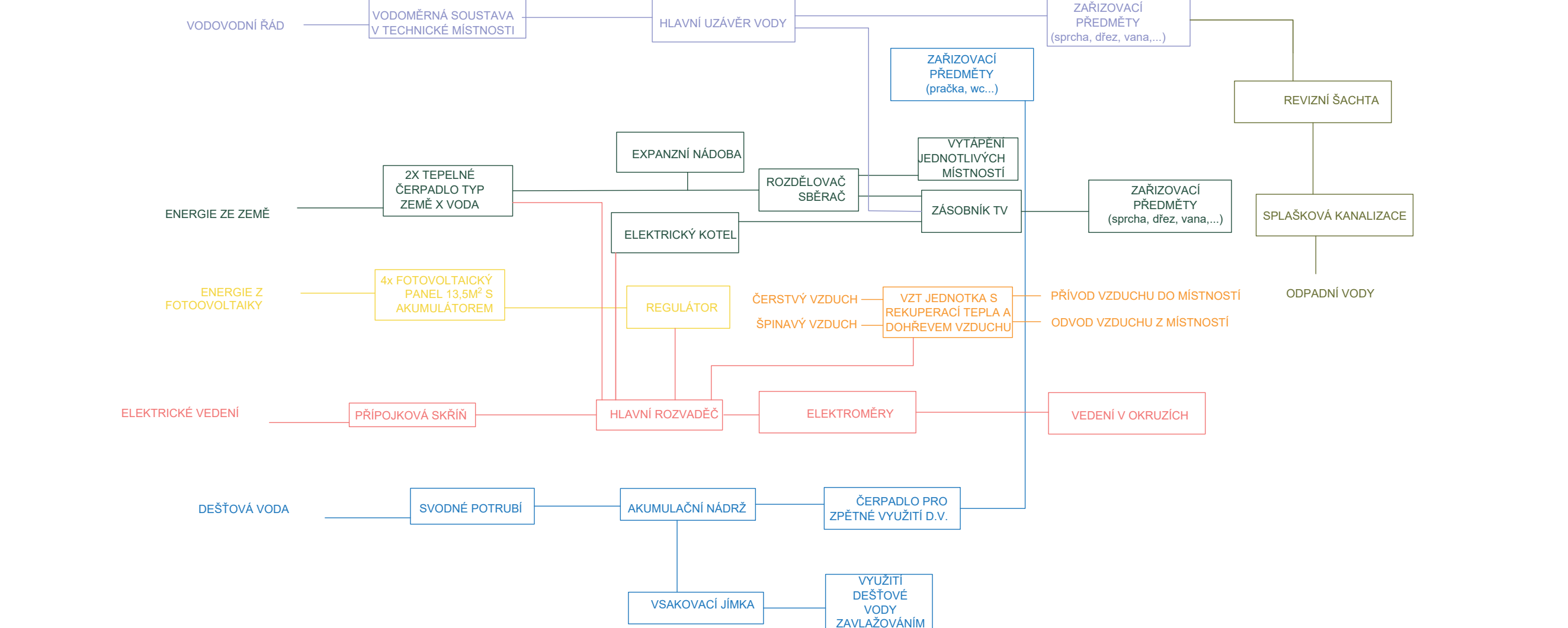
HLAVNÍ PRŮČELÍ - POHLED 1:100



VÝKRES NOSNÉ KONSTRUKCE STŘECHY 1:150



BLOKOVÉ SCHÉMA ŘEŠENÍ TZB



UMÍSTĚNÍ ŠACHET V OBJEKTU

