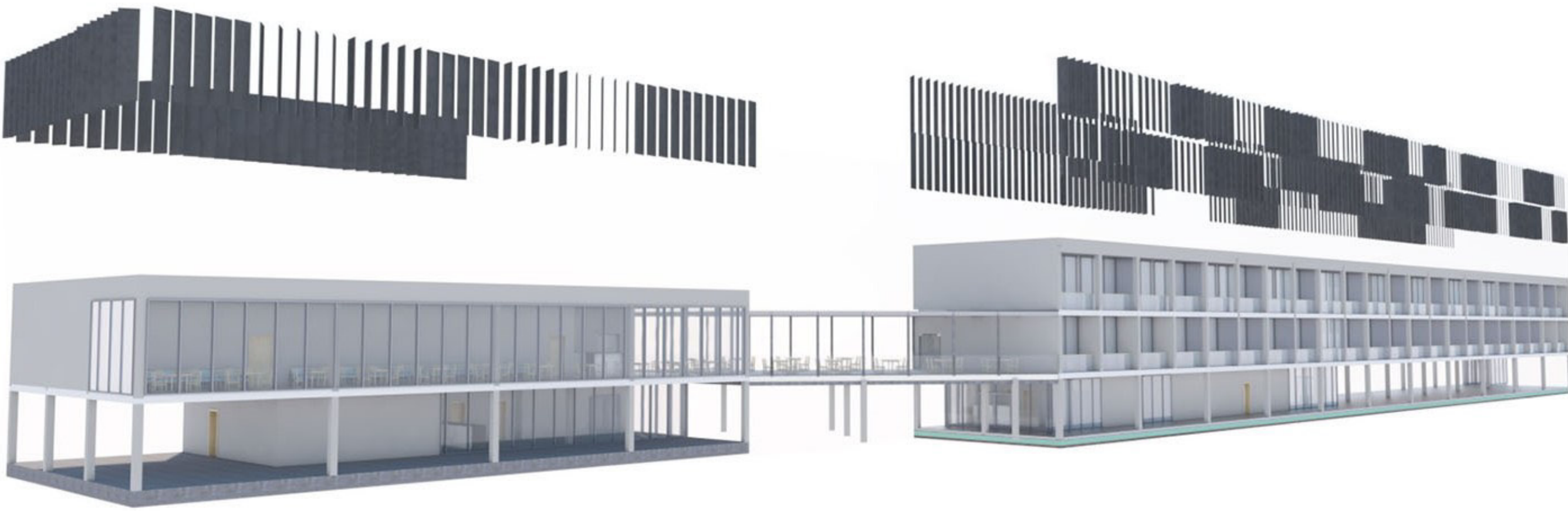


OTEVŘENÁ FASÁDA

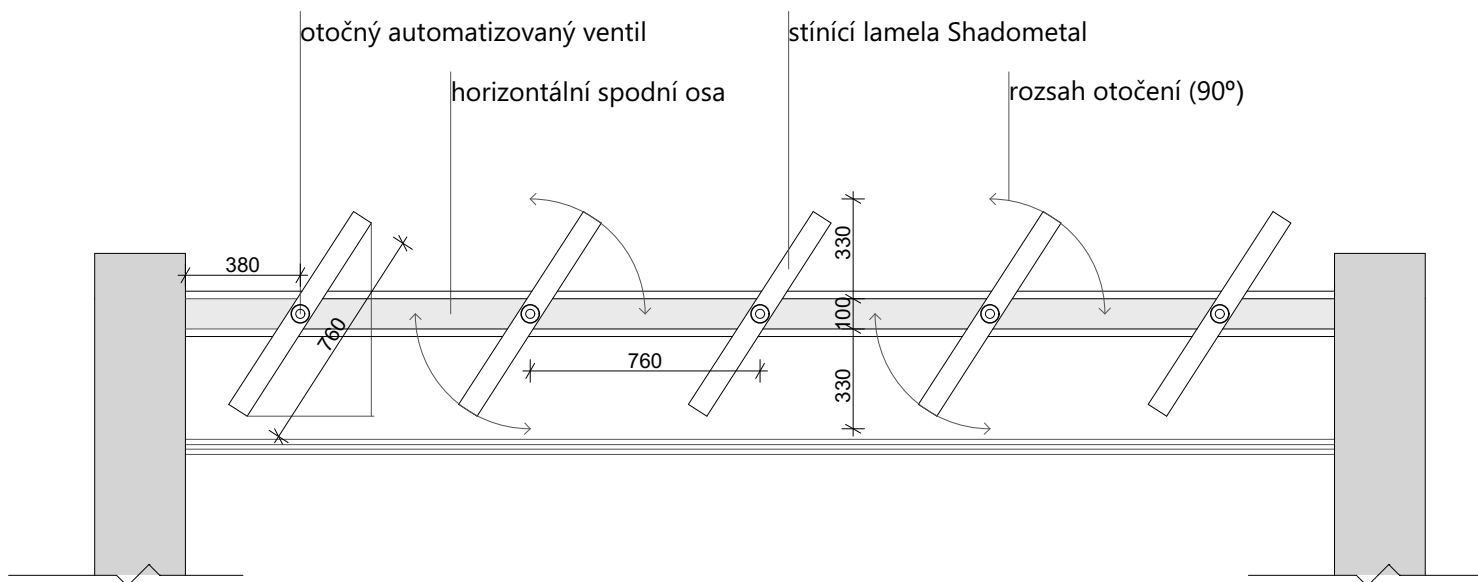


ZAVŘENÁ FASÁDA

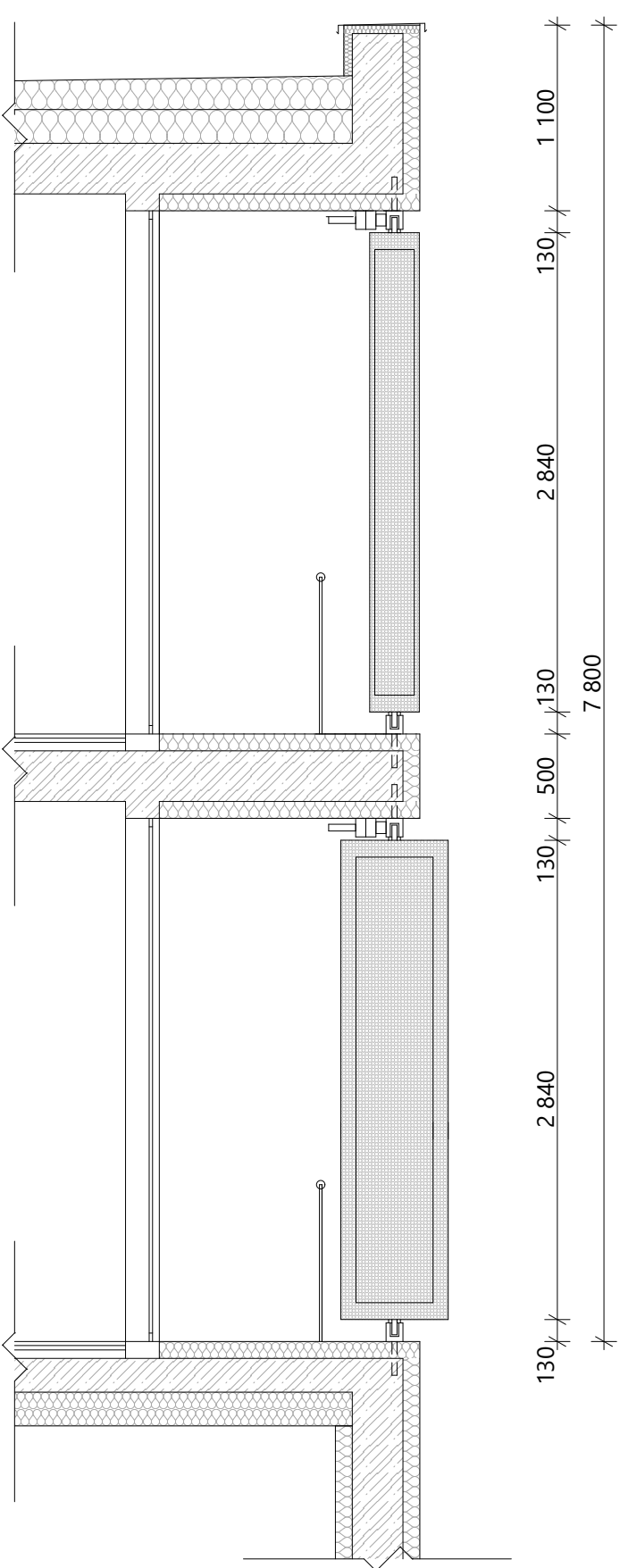
Shadometal fasádní systém je buď napevno nainstalovaný nebo ovladatelný systém hliníkových stínících lamel, který může být nainstalován buď vertikálně nebo horizontálně na přední části fasády nebo na střeše. Systém Shadometal redukuje tepelné zisky a snižuje náklady vynaložené na provoz klimatizace. Shadometal je vhodný pro širokou škálu aplikací, od fasád až po prosklené střechy. Rozteče lamel a jejich velikost je závislá na typu budovy a vybraném profilu lamel. Lamely Shadometal jsou v dispozici v různých barvách, povrchových úpravách a nátěrech, které splní specifické požadavky projektu. V závislosti na zvoleném typu skla, vlákna nebo povrchu, může být dosaženo přesně požadovaného přenosu světla pro konkrétní aplikaci. Fasádní systémy Shadometal jsou poháněny lineárními pohony, díky nimž lze ovládat lamely celého fasádního systému. Rady lamel jsou připojeny k systému pák a pistní tyči, které zajišťují propojení do řídicího systému. Tyto lamely mohou být připevněny v libovolném úhlu a mohou se otáčet motorizovaným ovládáním v rozmezí až do 110°. Shadometal je vyroben z vysoce kvalitního hliníku a nerezové oceli. Systém je navržen tak, aby vyrovnával teplotní roztažnost materiálů. Pevně nainstalovaný fasádní systém může efektivně pracovat jen tehdy, pokud je na jižně orientované fasádě. Ovladatelné solární zastínění dokáže lépe optimalizovat proudění tepla a světla než fixní zastínění. Díky nastavitelné poloze lamel, která se řídí podle pozice slunce na obloze, je hladina denního světla optimální, zatímco množství záření, které pronikne do budovy, je minimální. Riziko přehřátí nebo naopak nedostatečného zastínění je pravděpodobnější u napevno nainstalovaných fasádních systémů. U ovladatelných fasádních systémů je toto riziko minimální, protože lamely jsou vždy nastaveny v optimálním úhlu. Během dne, kdy je zataženo, nastaví senzory monitorující množství denního světla lamely tak, že obyvatelé budovy mají plný výhled. Další výhodou Shadoglass je, že mohou sloužit jako bezpečnostní prvek a také mohou přispět k zamezení tepelných ztrát v zimě. Lamely Shadoglass lze řídit podle astronomického data a trajektorie slunce. Standardní řídicí jednotkou pro Shadoglass je Coli ICS 4-Link nebo Soltronic. Systém přesně monitoruje dopad slunečních paprsků na povrch lamel a neustále koriguje úhel nastavení lamel vůči dopadu slunečních paprsků. Vzdálené řízení je také možné díky internímu modernímu rozhraní.



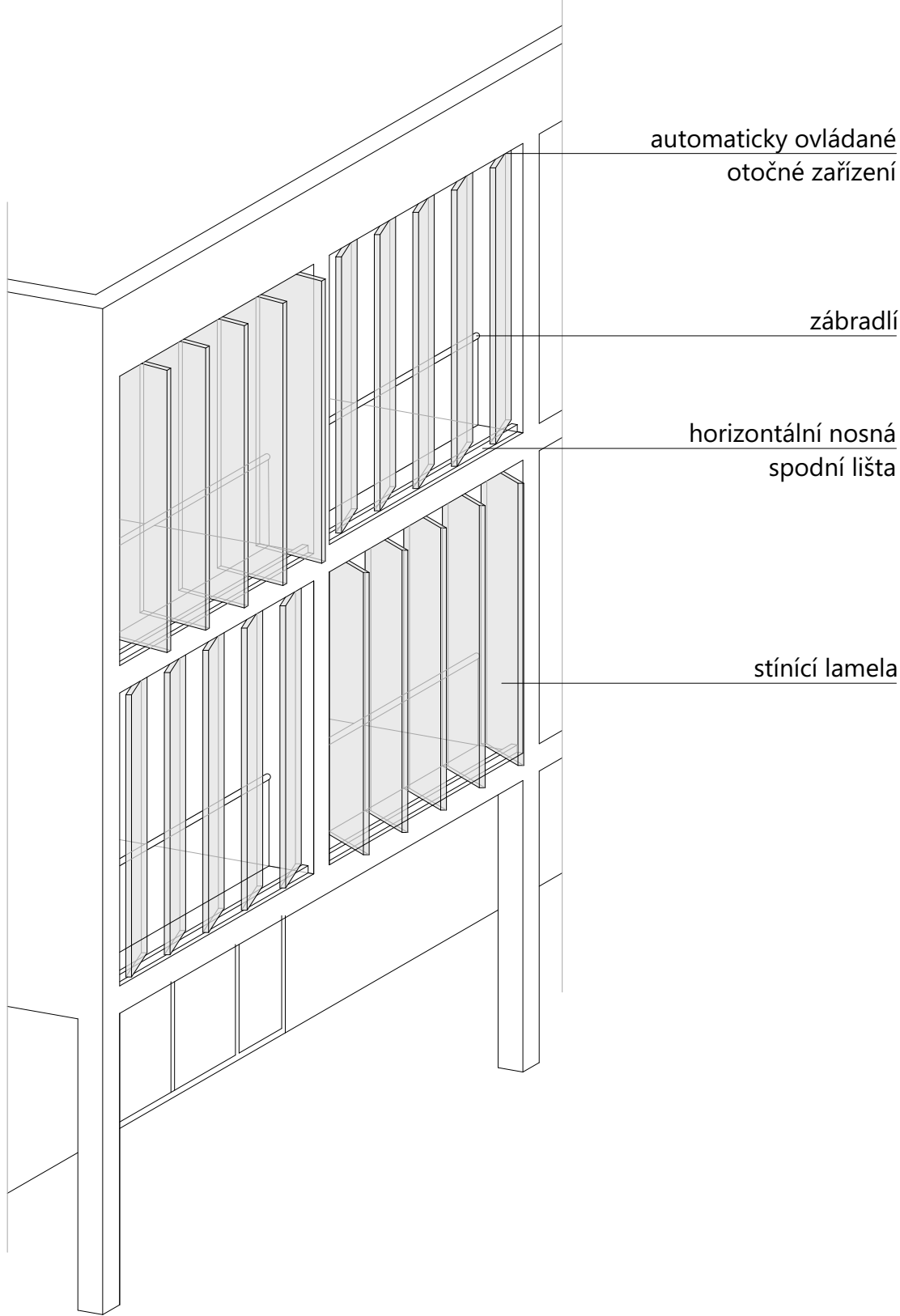
3D MODEL STÍNĚNÍ



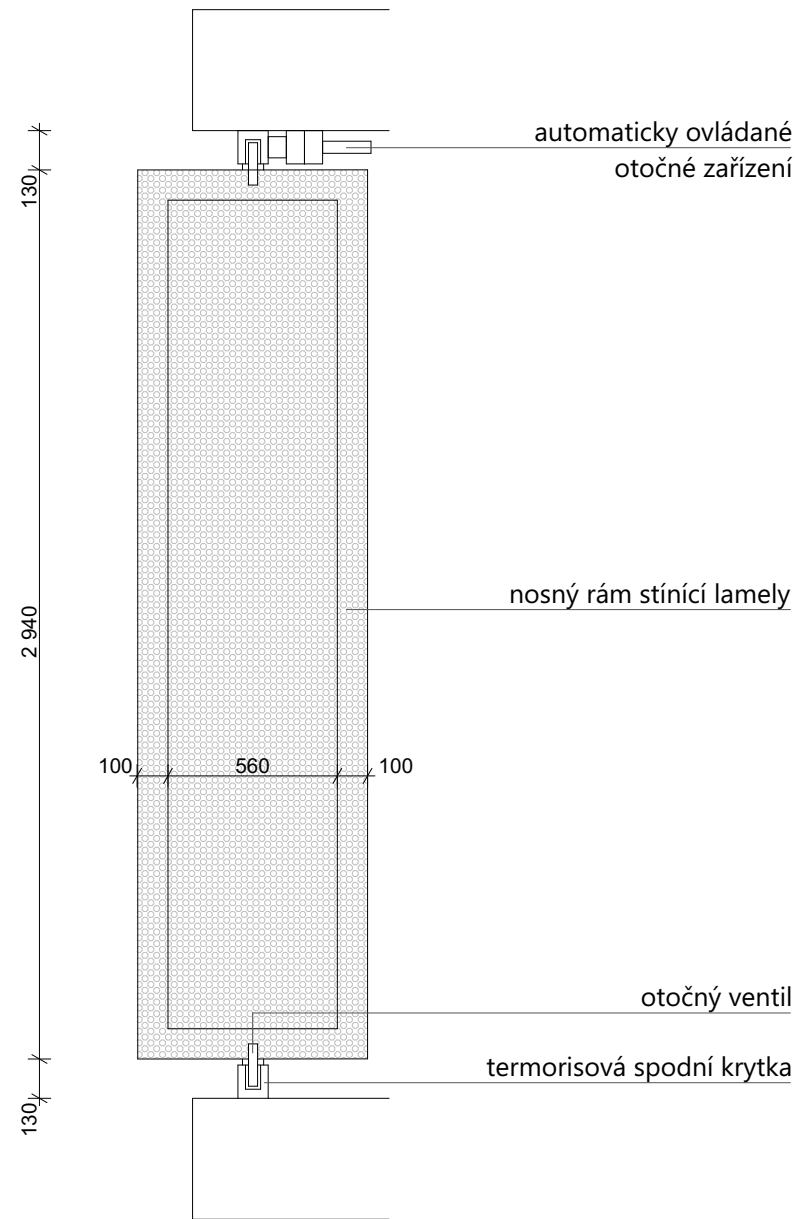
PŮDORYS M 1:25



ŘEZ M 1:40



AXONOMETRIE FASÁDY



DETAIL M 1:25

ŘEŠENÍ FASÁDY MARINY

ARCHITEKTURA A STAVITELSTVÍ FSv ČVUT V PRAZE - 129AMG1 - ZS 2022/2023

VERONIKA ČÍŽKOVÁ

ATELIÉR_PETR DVOŘÁK_MARTIN NĚMEC_ALEŠ VANĚK

