

DOSTAVBA 4. KVADRANTU VÍTĚZNÉHO NÁMĚSTÍ

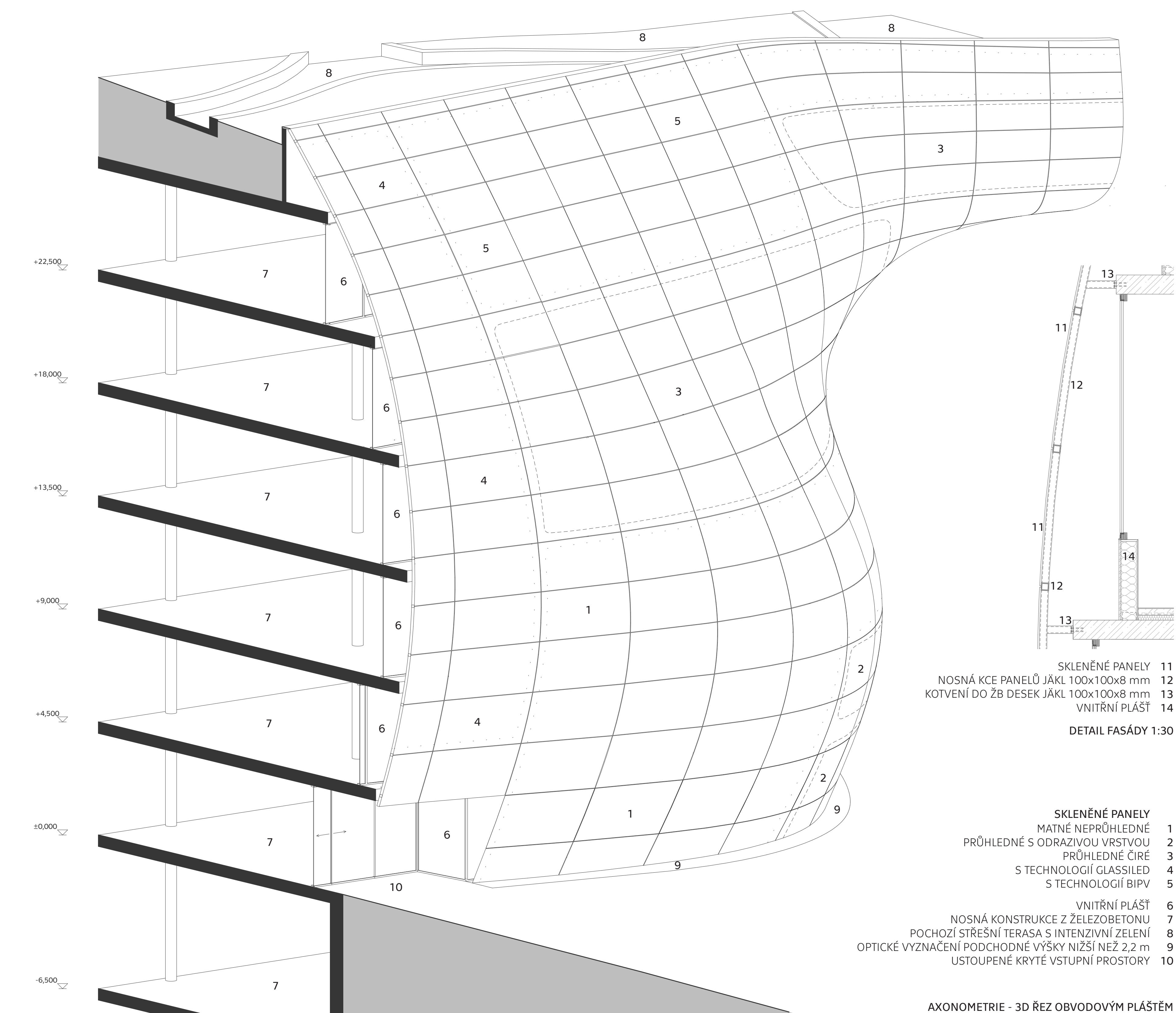
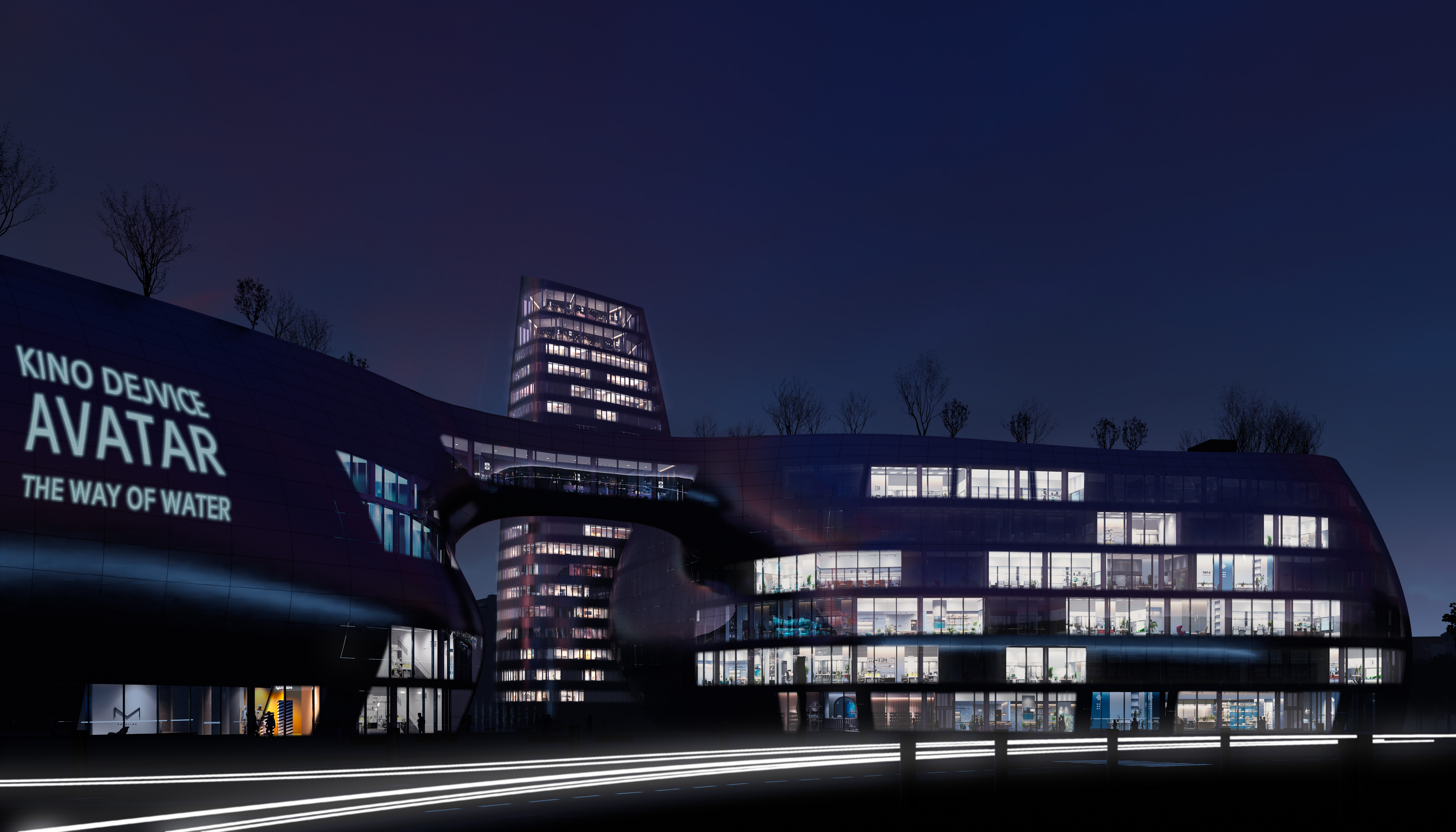
ATELIER Petr Dvořák - Martin Němec - Aleš Vaněk

TOMÁŠ VERNER

T29AMG1  
25.2022/2023  
ARCHITEKTURA A STAVITELSTVÍ FSU ČVUT V PRAZE



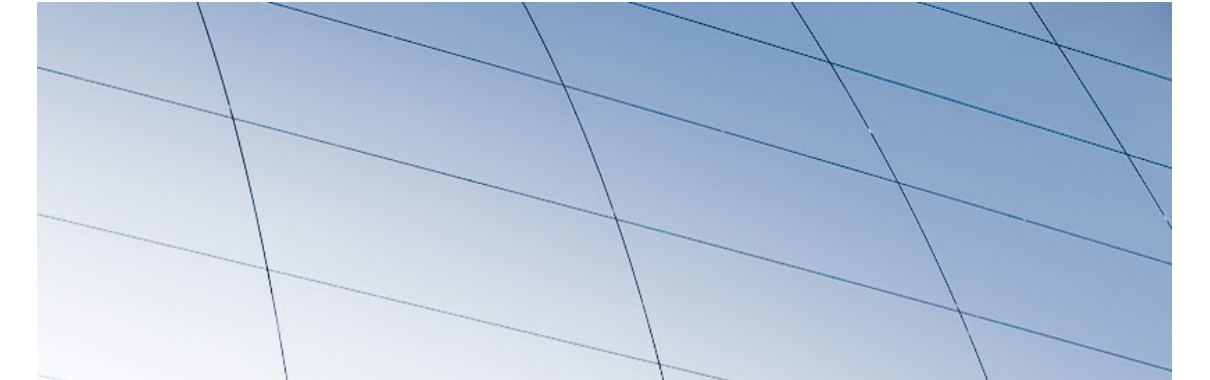




#### DVOJITÁ OBÁLKA BUDOVY

Budovy jsou osazeny dvojitou fasádou. Vnější plášť plní převážně estetickou funkci. Jeho součástí je také řešení zastínění objektu a na částech budov jsou do pláště integrované solární panely. Vnitřní plášť je svislý, vhodnější pro běžné užívání budov. Prostorem, mezi vnějším a vnitřním pláštěm, proudí vzduch, který může být nasáván z různých stran objektu, podle potřeby na chlazení nebo vytápění budovy. Tím je dosaženo větší energetické úspornosti. U bytového domu a v některých místech ostatních budov jsou do prostoru mezi pláštěm položeny lodžie.

#### SKLENĚNÉ PANELE NEPRŮHLEDNÉ MATNÉ



Hlavním prvkem vnějšího obvodového pláště jsou neprůhledné skleněné panely s matnou odrazivou vrstvou. Budovy tak lehce odrážejí své nejbližší prostředí, mění se v průběhu dne, ale neoslňují okolí slunečními paprsky.

#### SKLENĚNÉ PANELE PRŮHLEDNÉ S ODRAZIVOU VRSTVOU



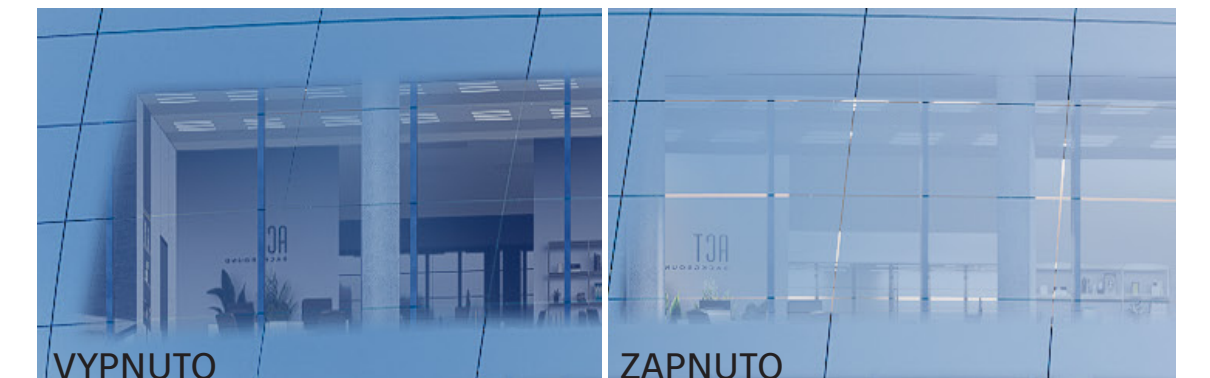
Průhledné panely s odrazivou vrstvou jsou instalovány na většině průhledných částí fasády. Pomáhají chránit budovy od nadměrného přehřívání v letních měsících a poskytují soukromí uživatelů budov.

#### SKLENĚNÉ PANELE PRŮHLEDNÉ ČIRÉ



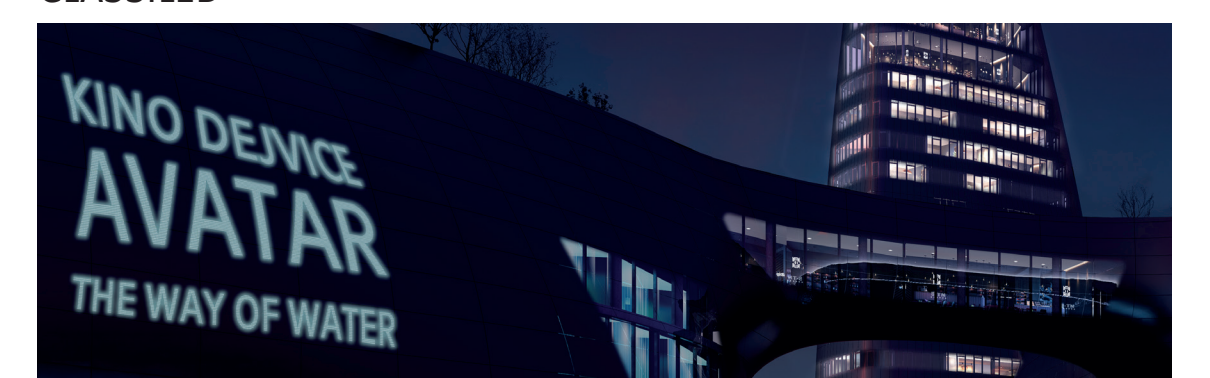
Čiré skleněné panely jsou použity v prostorech, kde je žádoucí větší propojení interiéru s exteriérem, např.: prostory kaváren, přízemí Úřadu městské části Praha 6 a dalších vstupních prostor.

#### ZASTÍNĚNÍ PRŮHLEDNÝCH FASÁDNÍCH PANELŮ



Všechny průhledné panely vnějšího pláště jsou vybaveny technologií Smartglass, která umožňuje, pomocí elektrického proudu, změnit průhledné sklo na průsvitné a omezit tak průstup slunečních paprsků do interiéru. Díky této technologii je tedy možné dosáhnout většího soukromí.

#### GLASSILED



Panely budov směrem na Vítězné náměstí mají zabudované LED diody. Fasády budov se tak mohou použít například pro různé umělecké instalace, nebo informativní sdělení.

## ŘEŠENÍ OBVODOVÉHO PLÁŠTĚ

ATELIER Petr Dvořák - Martin Němec - Aleš Vaněk

TOMÁŠ VERNER

129AMG1  
ZS 2022/2023  
ARCHITEKTURA A STAVITELSTVÍ Fsv ČVUT V PRAZE

