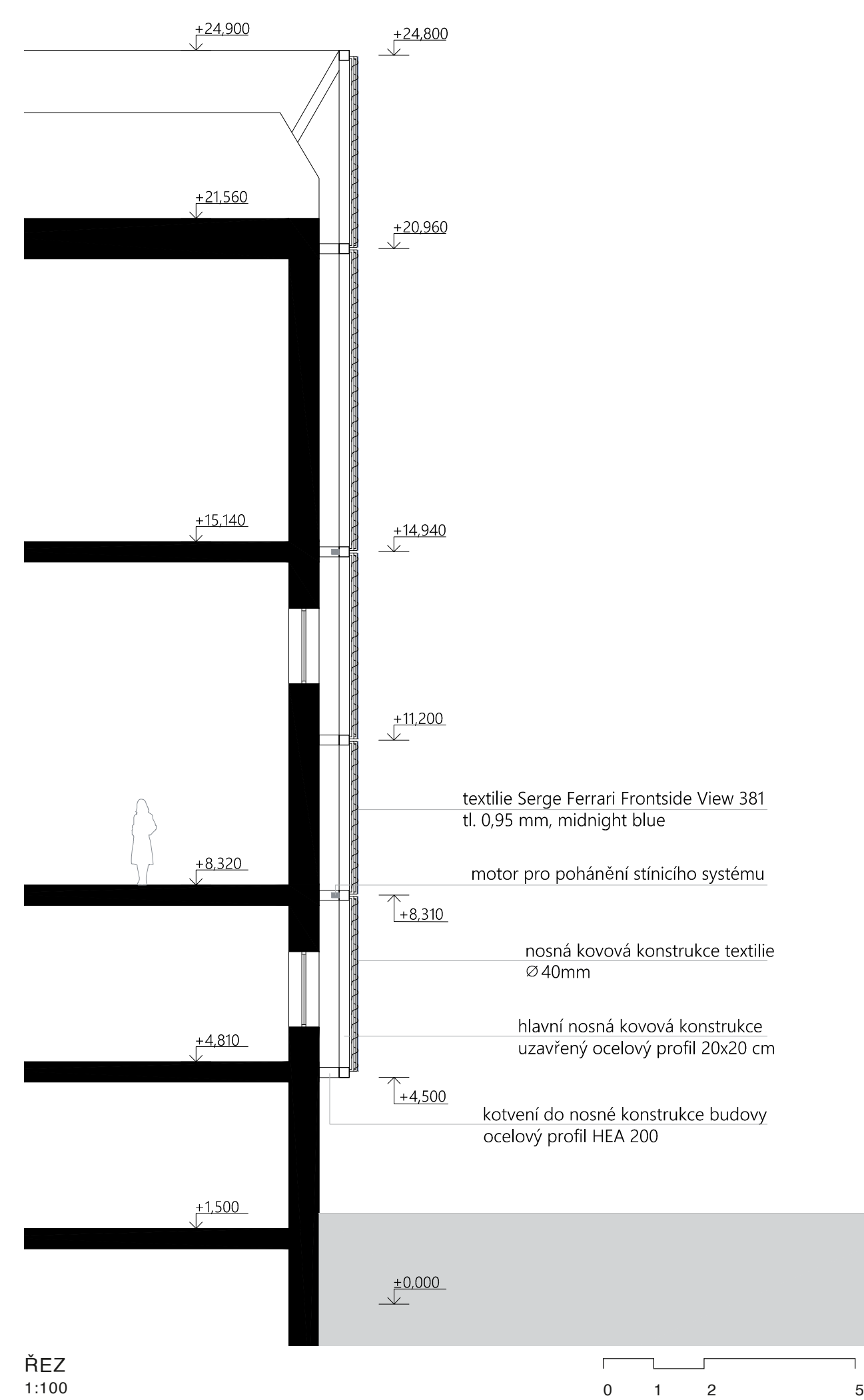
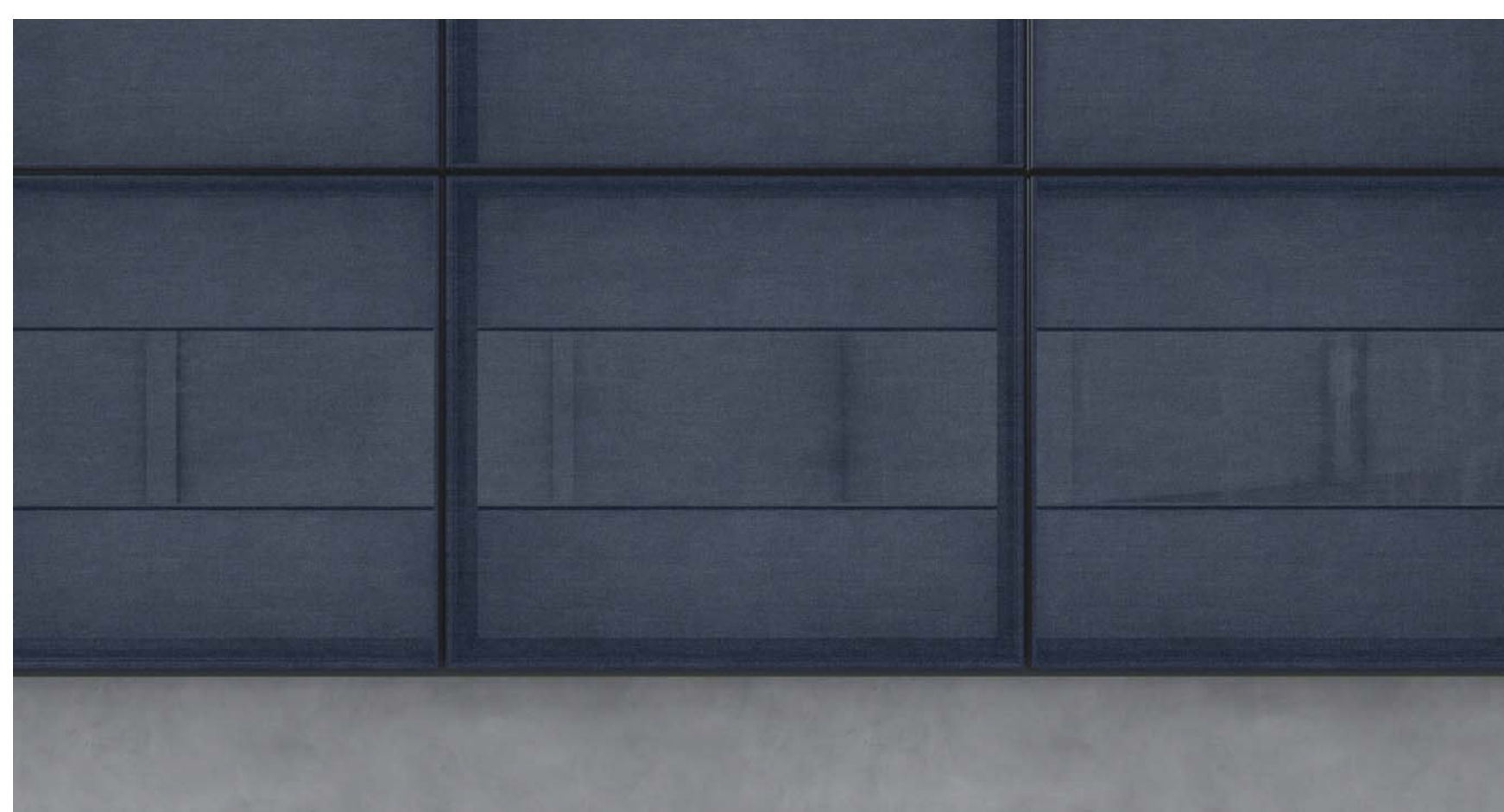


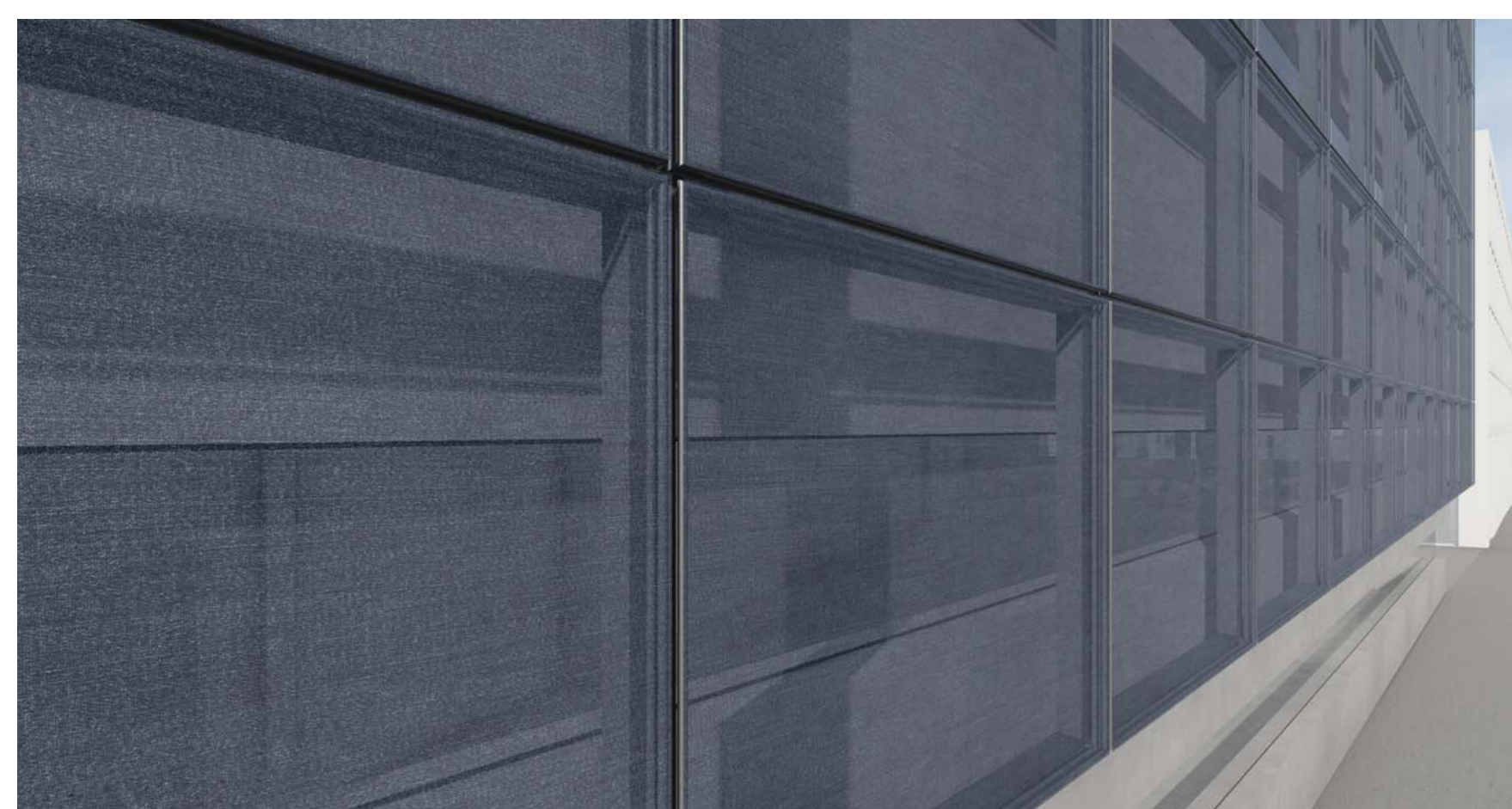
PŮDORYS
1:100



Předmět návrhu je fasáda z Hi-Tech textílie. Zvolená textílie Frontside View 381 od firmy Serge Ferrari je síťovina určená pro textilní fasády. Hlavními výhodami tohoto materiálu sú zniženie tepla vo vnútri budovy, pretože blokuje až 81% slnečného žiarenia, odolnosť voči poveternostným vplyvom, ako napríklad vietor, krupobitie alebo UV žiarenie a vizuálny komfort, ktorý je dosiahnutý zachovaním viditeľnosti smerom do exteriéru. Vybraná textílie má hrúbku 0,95 mm, jej hmotnosť je 550 g/m² a je dostupná v sedemnástich farbách. Textilná fasáda je v návrhu doplnená o možnosť vyťahovania niektorých častí. Určené časti fasády sú doplnené o drôt, ktorý sa navíja vďaka motoru a vytiahne tak textíliu na princípe vyťahovacích žalúzií. Nosnú časť fasády tvorí ocelová konštrukcia, ktorá je kotvená primárne do stropnej konštrukcie objektu alebo do obvodových stien. Celá konštrukcia začína 4,5 metra nad zemou a je vysoká 20,4 metra.



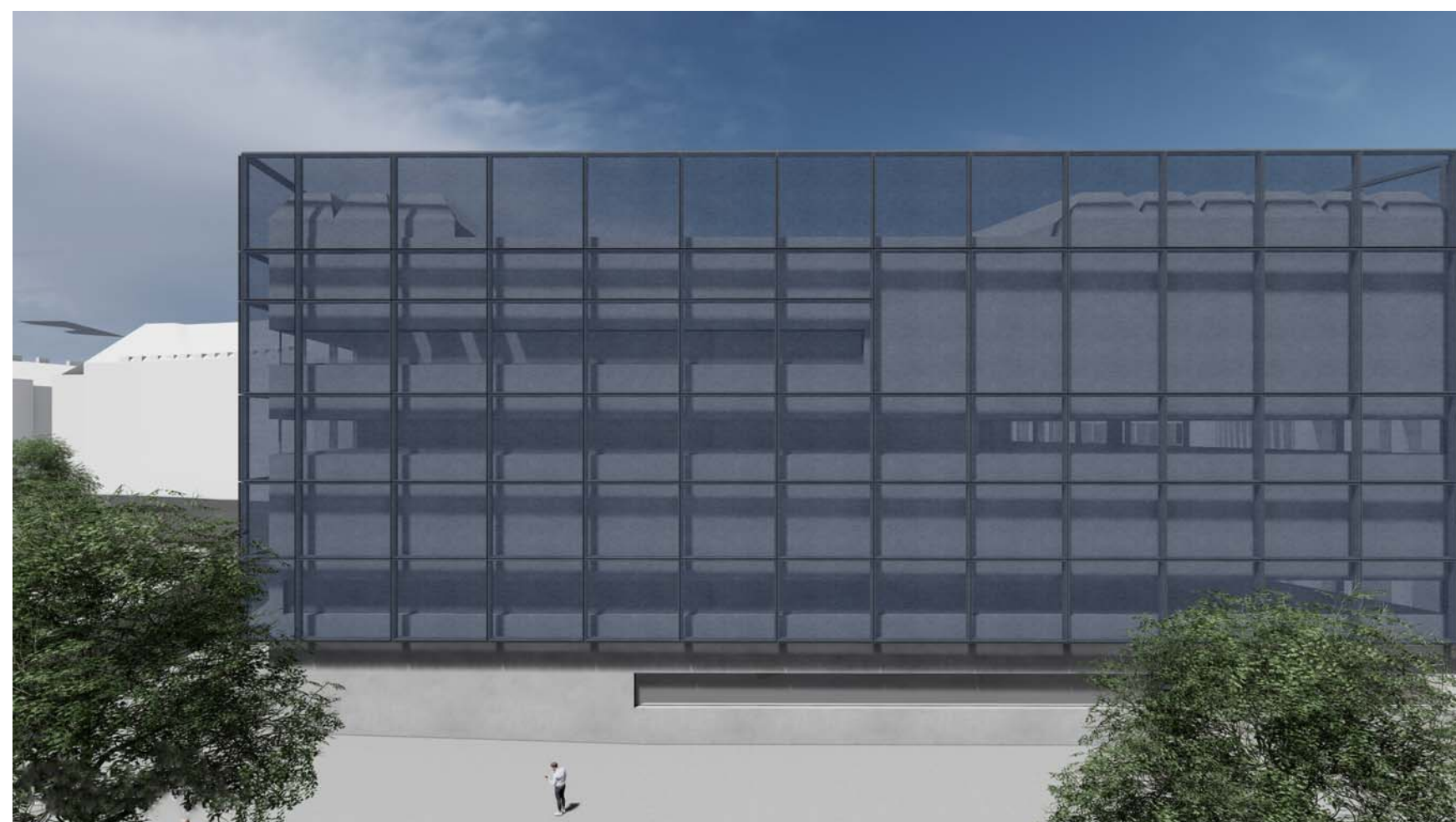
DETAILY SE ZATAŽENOU FASÁDOU



PERSPEKTIVA SE ZATAŽENOU FASÁDOU



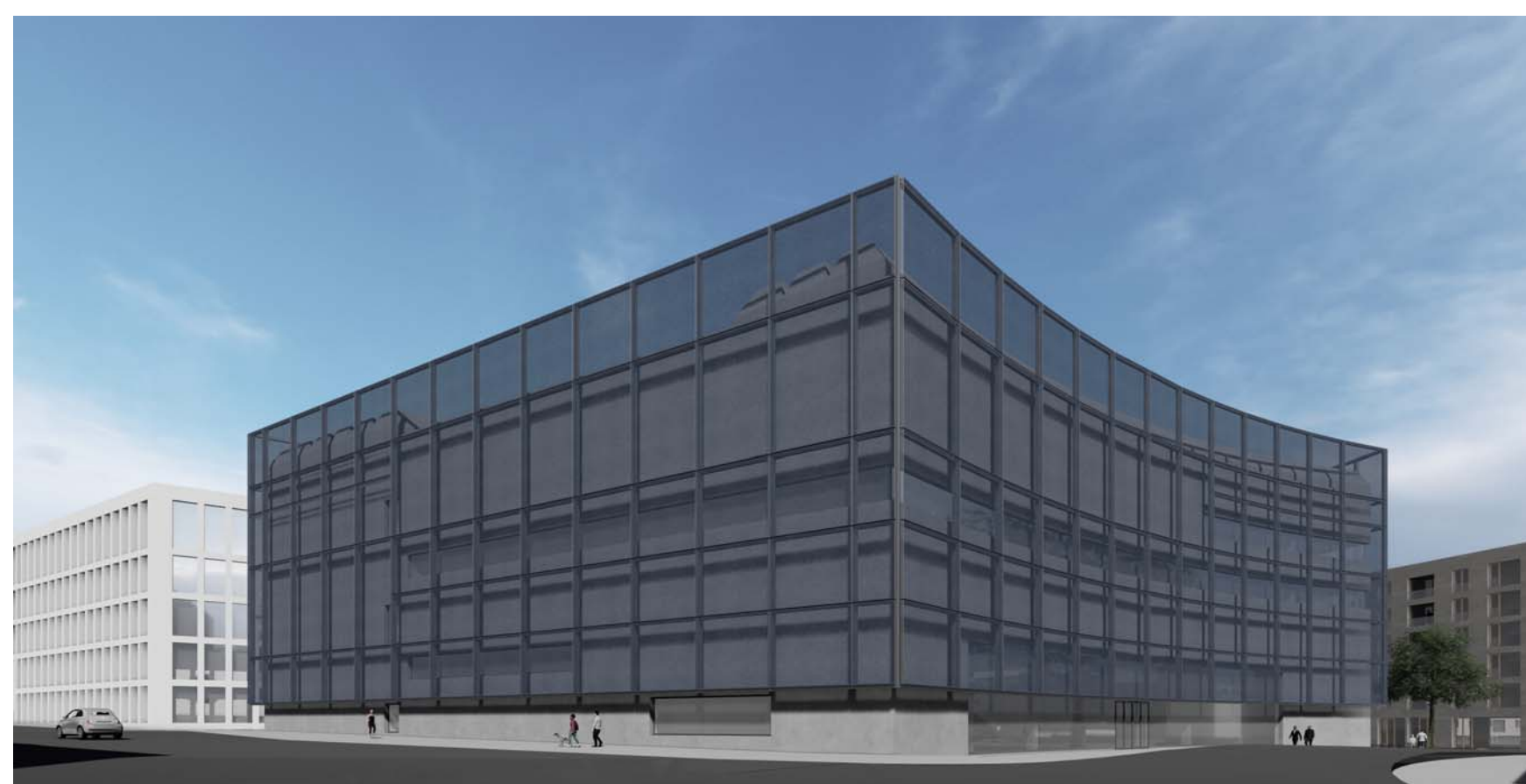
PERSPEKTIVA S VYTAŽENOU FASÁDOU



POHLED SE ZATAŽENOU FASÁDOU



POHLED S VYTAŽENOU FASÁDOU



PERSPEKTIVA SE ZATAŽENOU FASÁDOU



PERSPEKTIVA S VYTAŽENOU FASÁDOU

