



PORTFOLIO

NOVÉ MÍSTNÍ CENTRUM MODŘANY

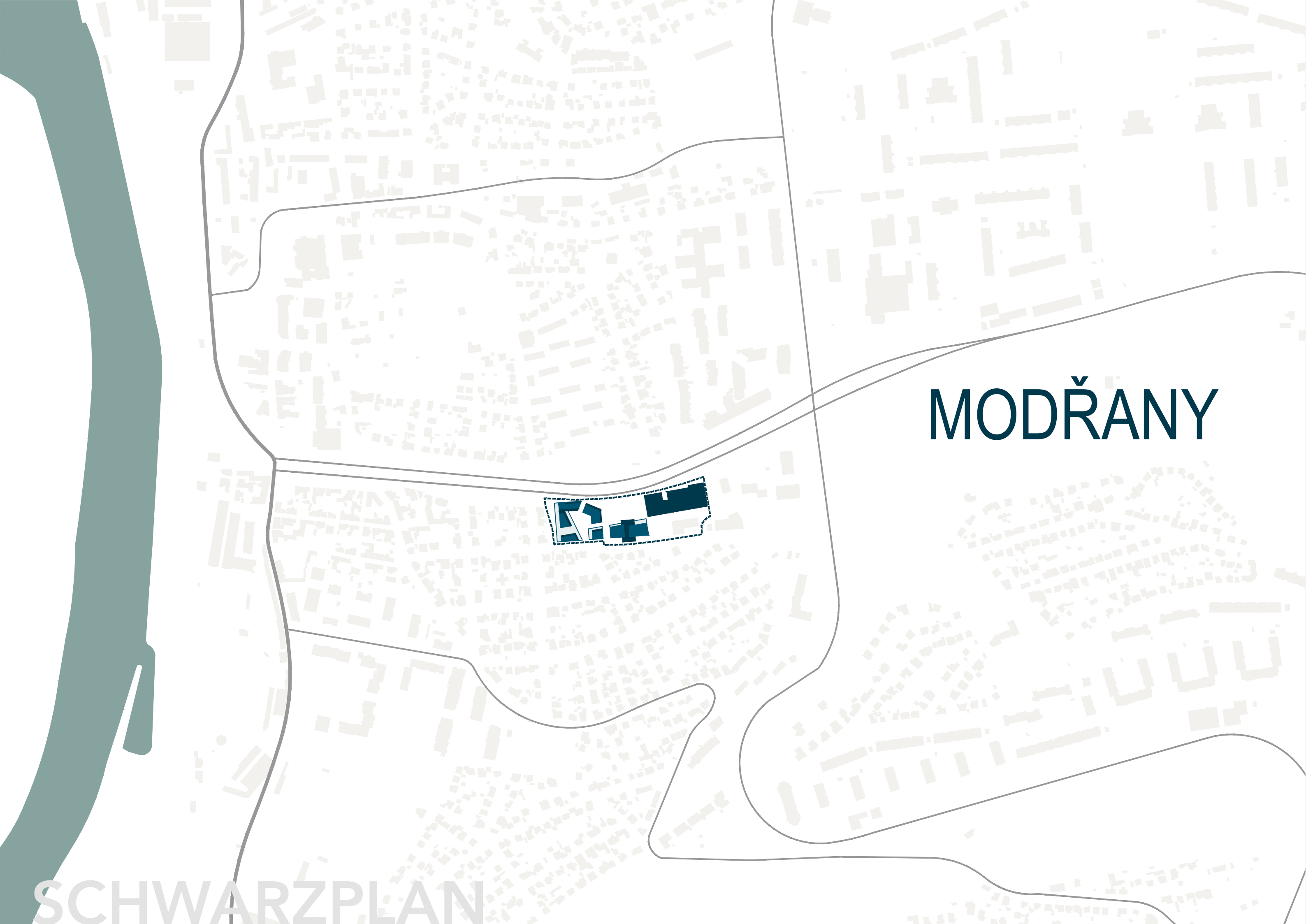
Praha 12

MARKÉTA BOTUROVÁ

AMG 1 - ZS 2022/2023

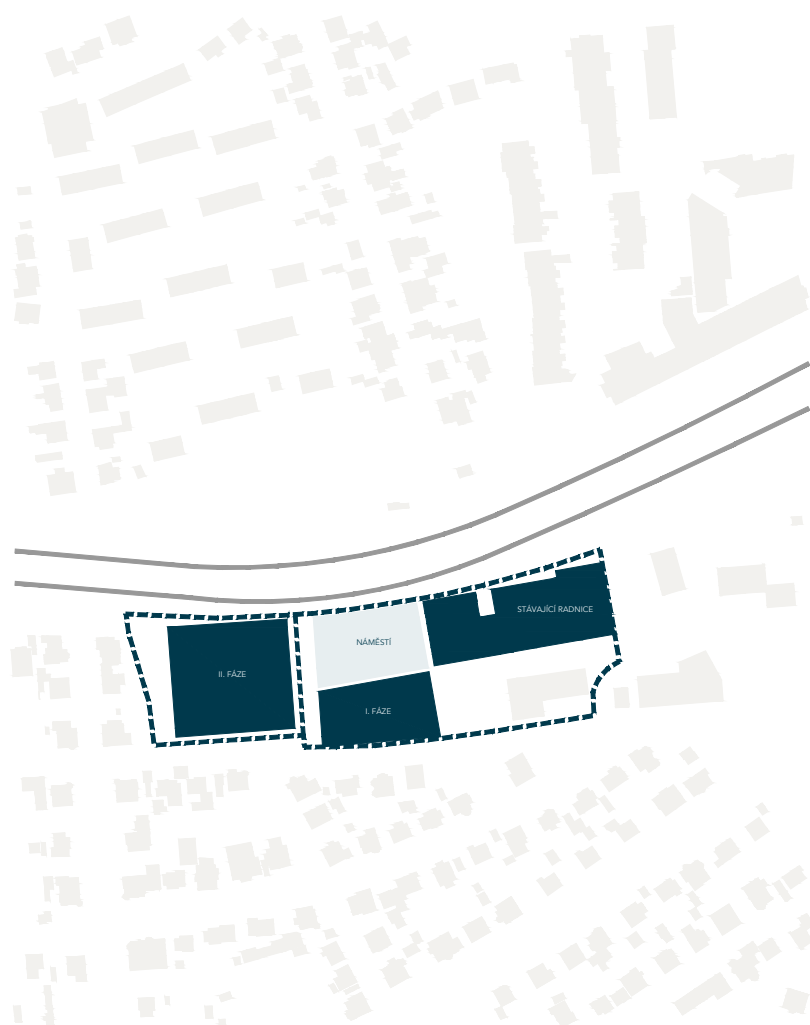
atelier Smolík - Brankov - Svatoš - Stiburková - Šilarová

FSv ČVUT v Praze / Fakulta stavební / A+S



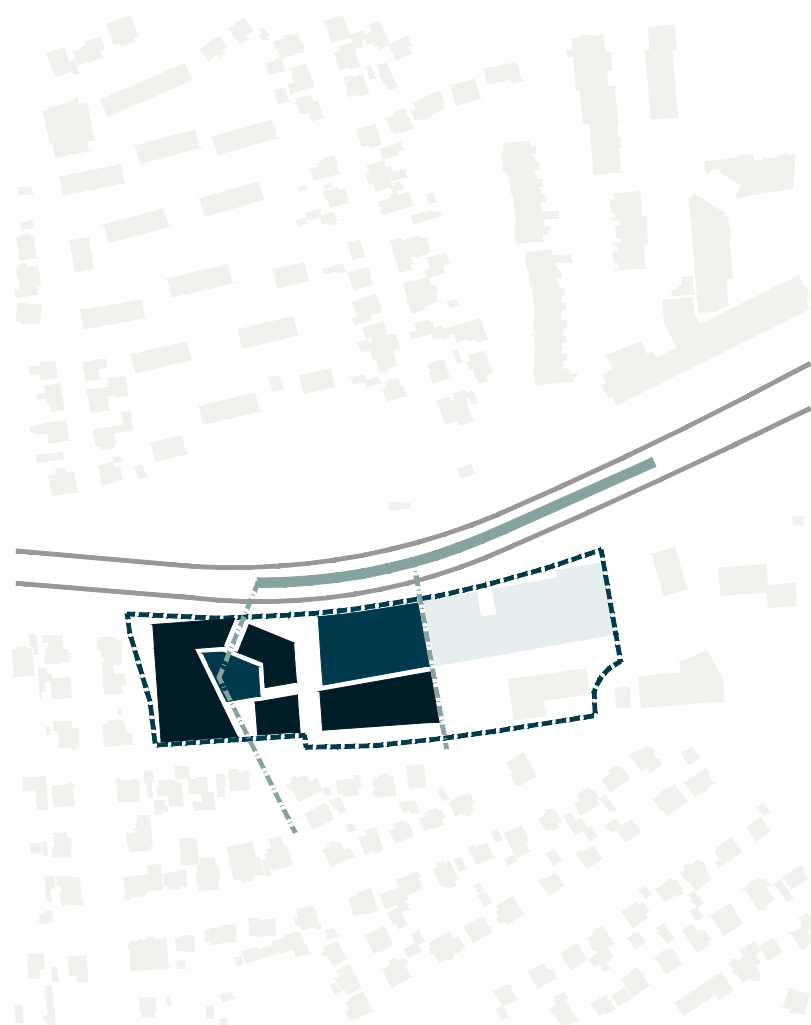
MODŘANY

SCHWARZPLAN



DEFINOVÁNÍ FÁZE I. A II.

VYMEZENÍ NÁMĚSTÍ PŘED RADNICÍ

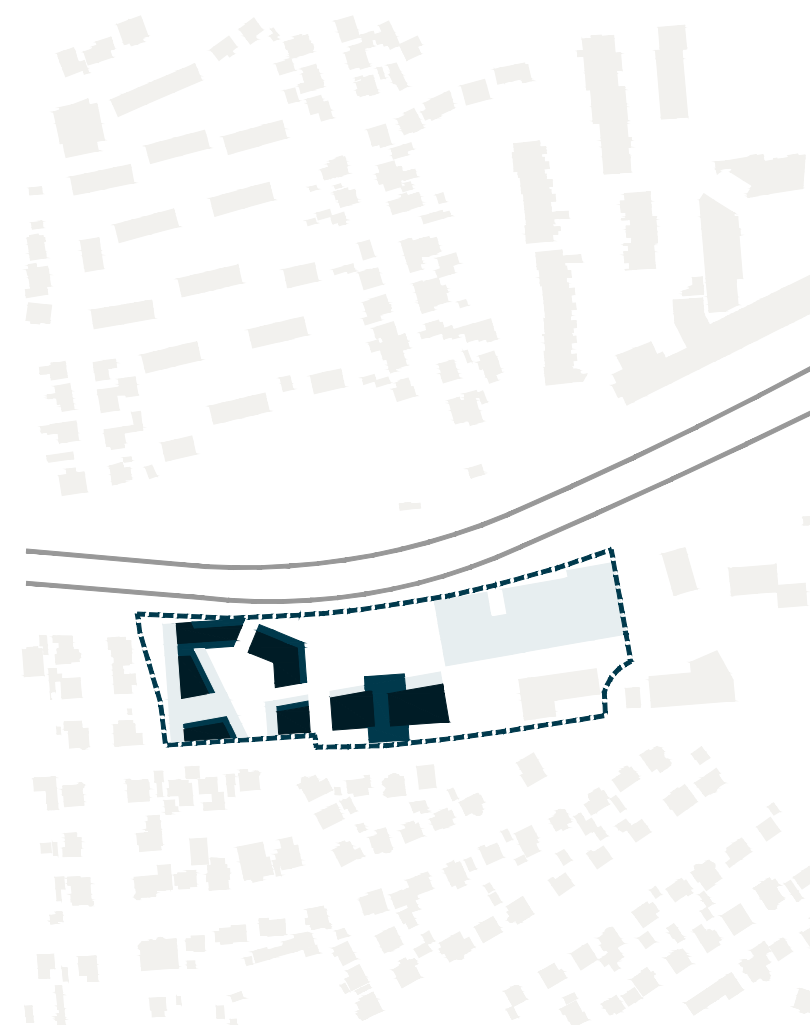


OTEVŘENÍ RADNICE A BUDOVY SÁLU

PROSTUP PĚŠÍCH ÚZEMÍM (OBYTNÁ ČÁST - ZASTÁVKA TRAM)

SETKÁVACÍ PLOCHY NAPOJENÉ NA PARTER PODEST

ZACHOVÁNÍ ULIČNÍCH ČÁR

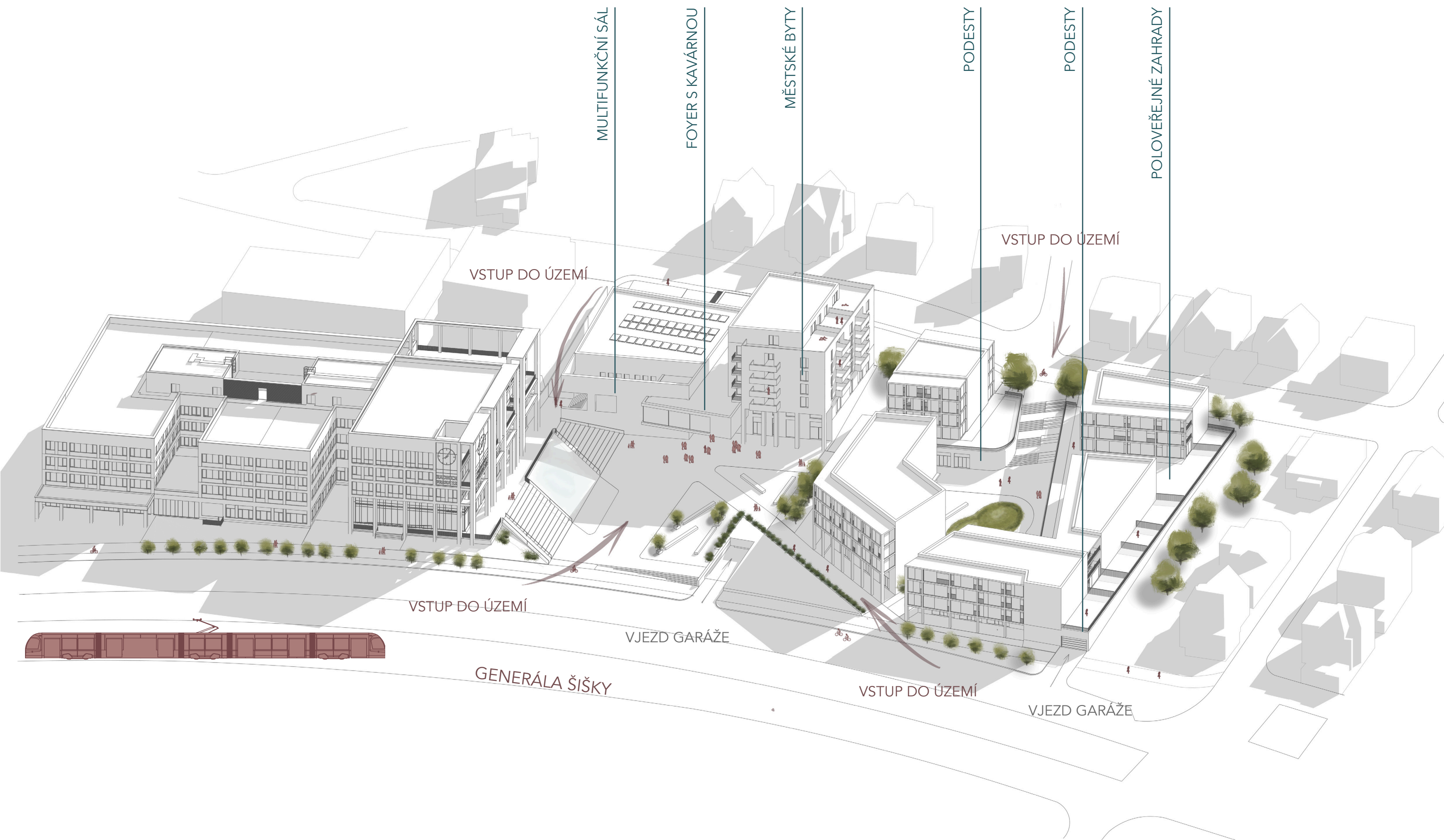


KONKRÉTNÍ PODOBA JEDNOTLIVÝCH BUDOV

BUDOVA SÁLU A MĚSTSKÝCH BYTŮ PROTNUTÁ
SPOJUJÍCÍ HMOTOU S OTEVŘENOU KAVÁRNOU

KOMUNITNĚJŠÍ BYTOVÉ DOMY II. FÁZE DOPLNĚNY
O PAVLAČE

URBANISMUS - VÝVOJ



AXONOMETRIE

GENERÁLA ŠÍŠKY

GENERÁLA ŠÍŠKY

II. ETAPA I. ETAPA

RADNICE PRAHY 12

PÍSKOVÁ

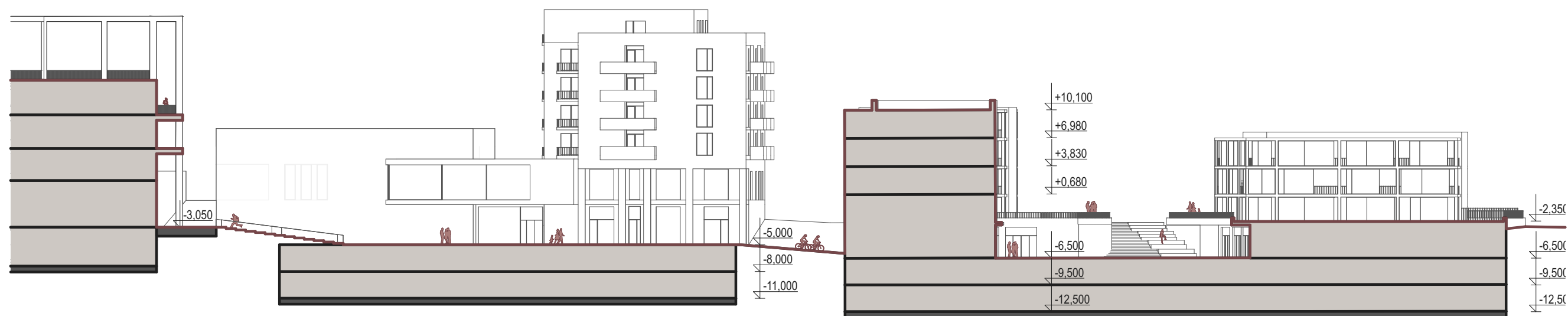
PÍSKOVÁ

BOJOVSKÁ



0 2 4 8 12

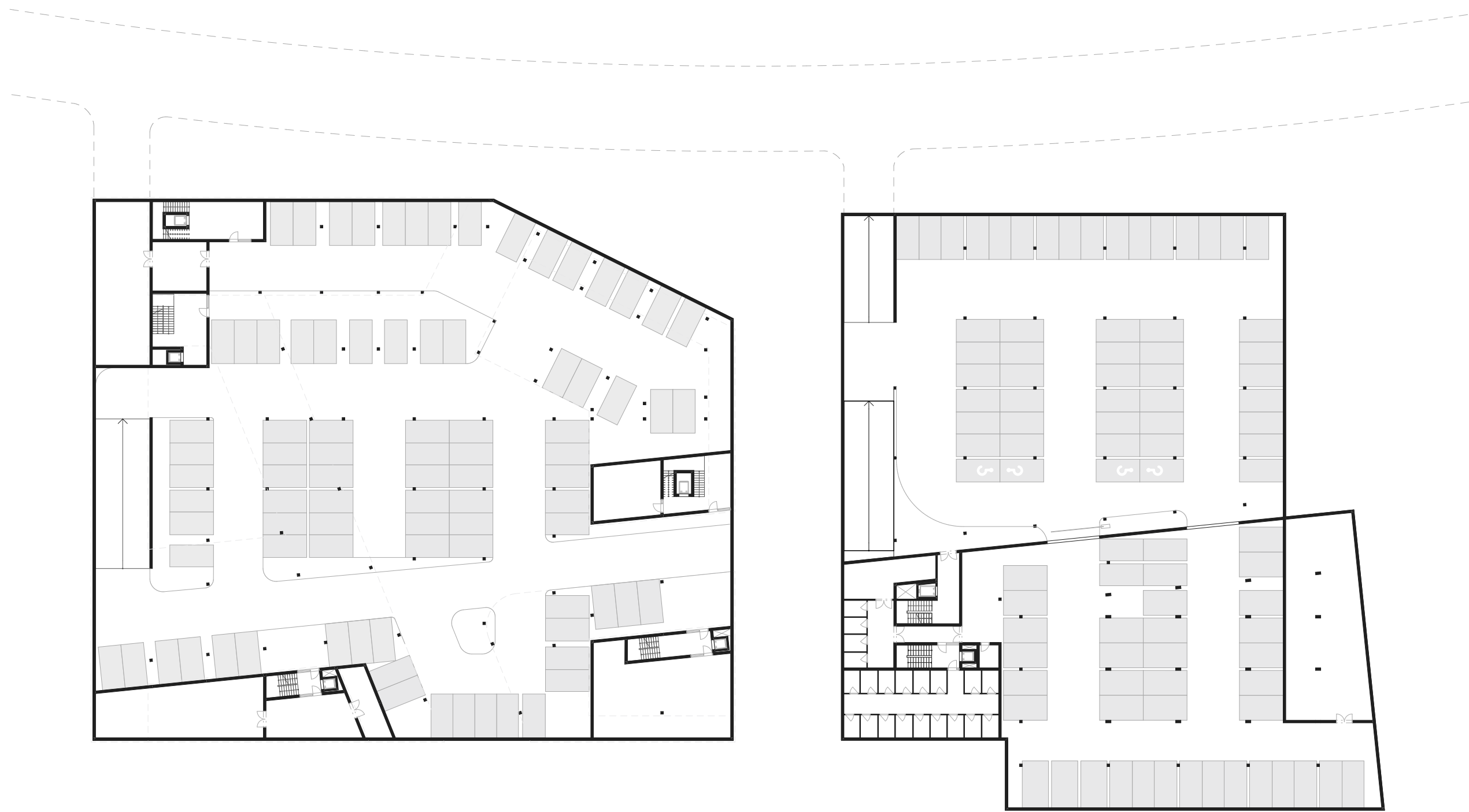
SITUACE



ŘEZ ÚZEMÍM



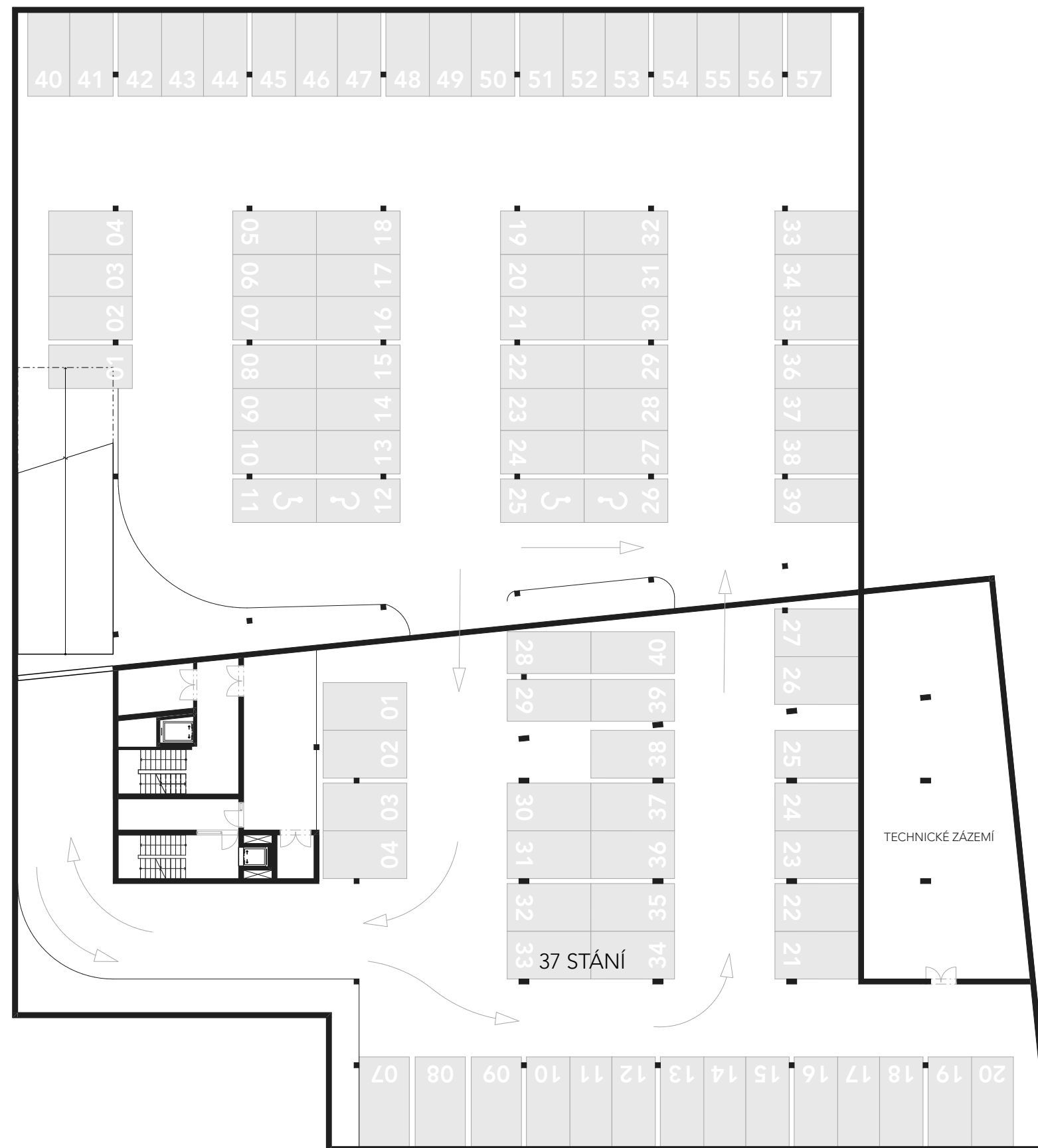
0 2 4 8 12





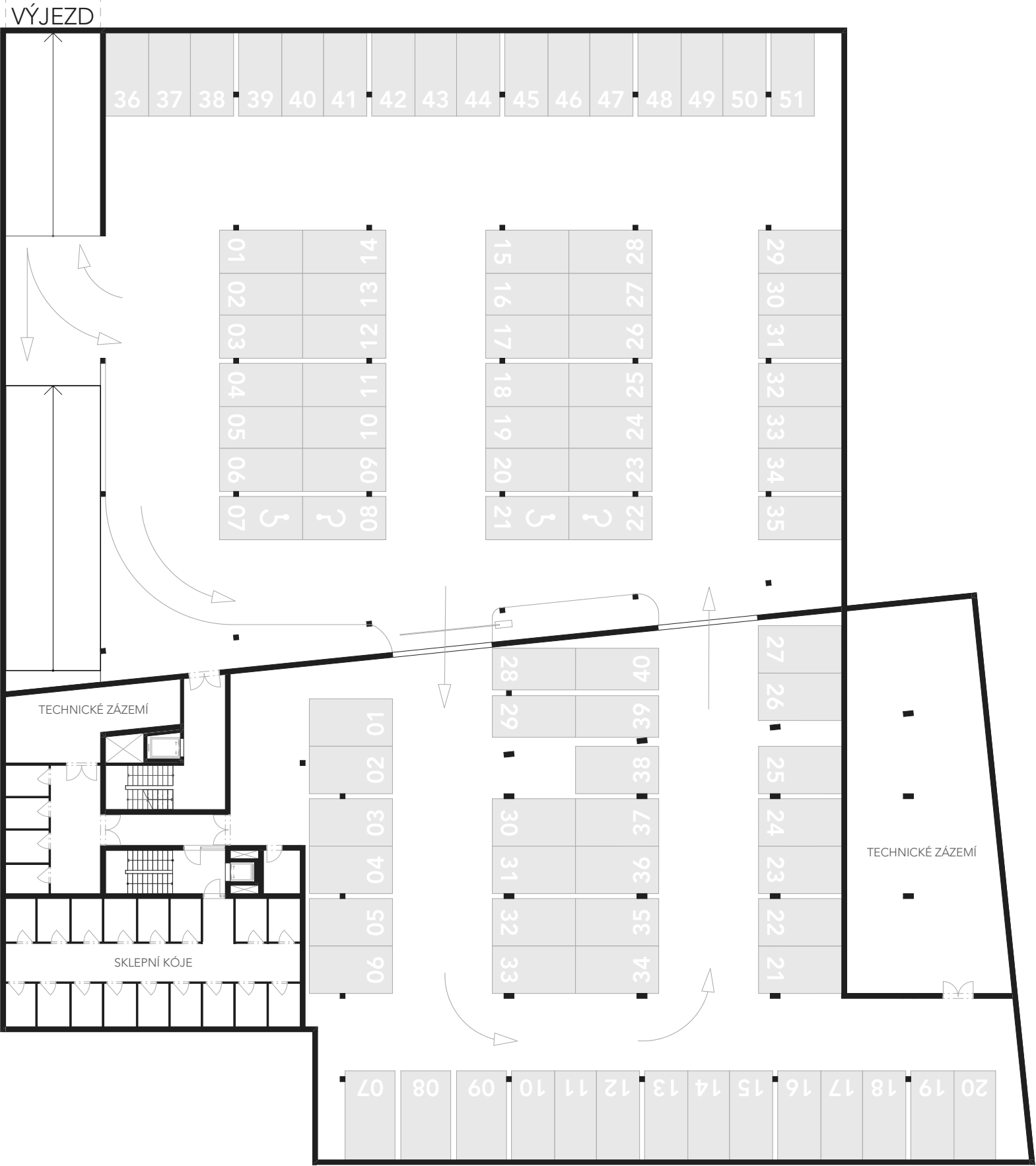
CELKEM STÁNÍ VEŘEJNOST:
146 PARKOVACÍCH MÍST

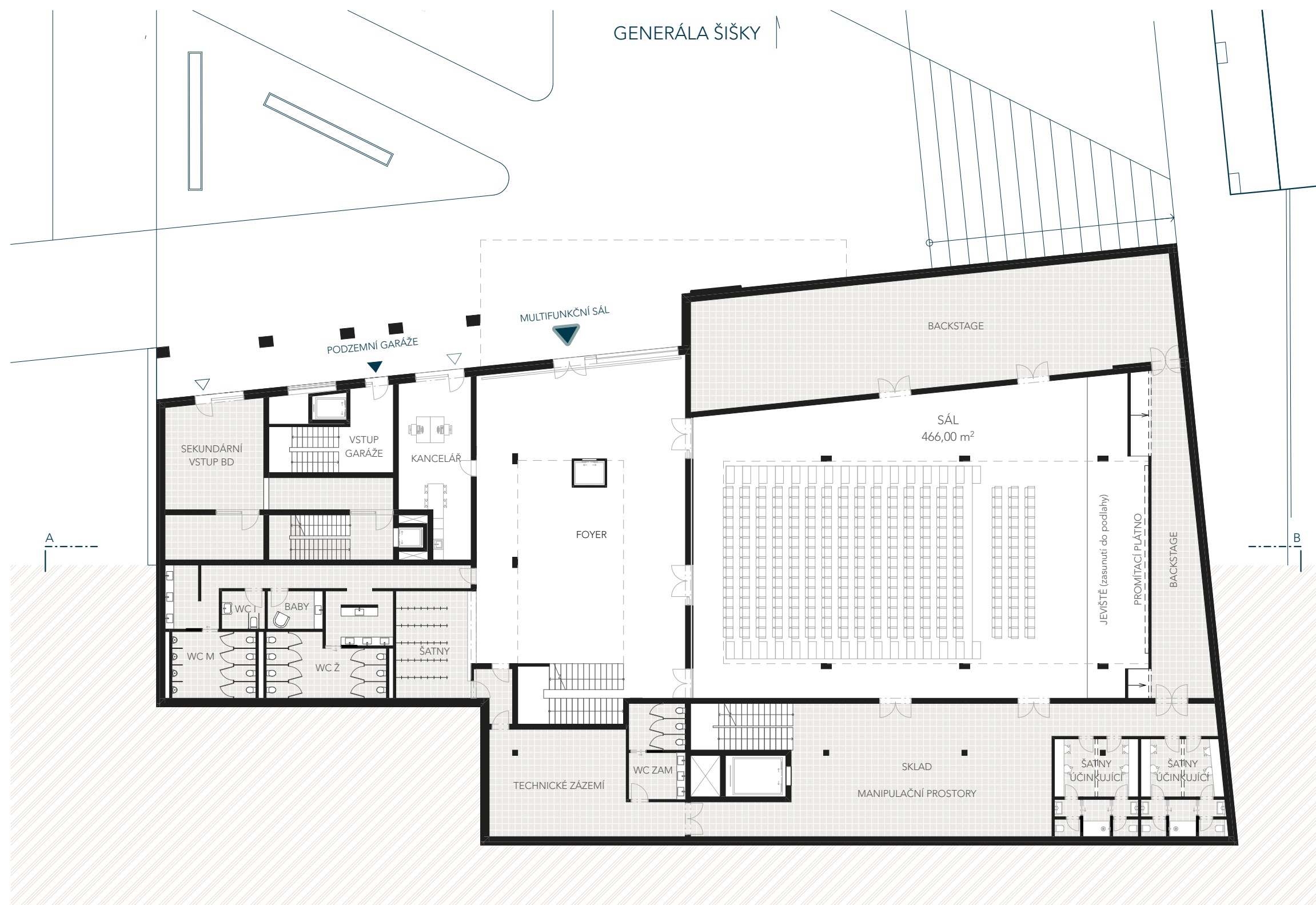
CELKEM STÁNÍ BD: 40 MÍST

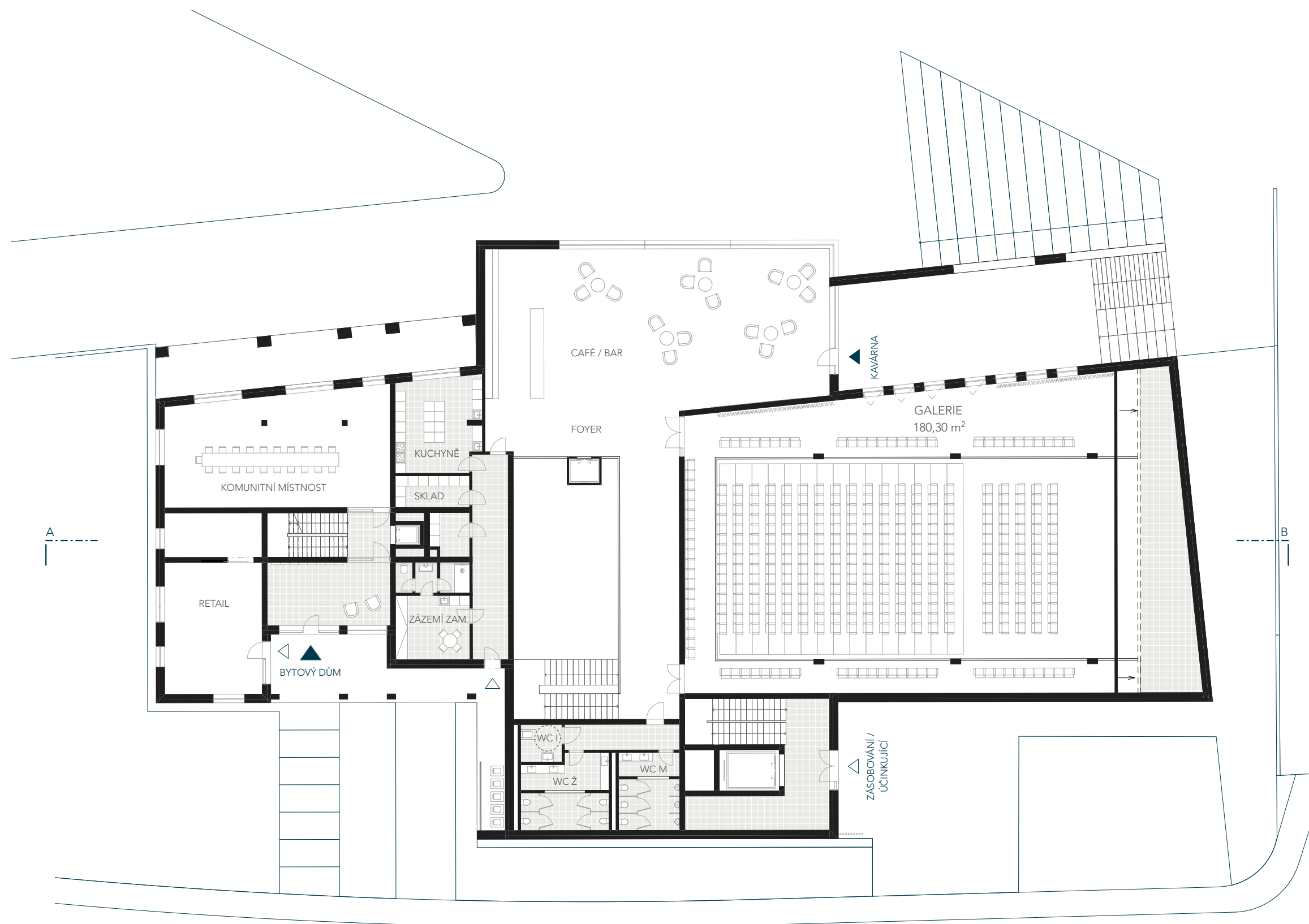


CELKEM STÁNÍ VEŘEJNOST:
146 PARKOVACÍCH MÍST

CELKEM STÁNÍ BD: 40 MÍST

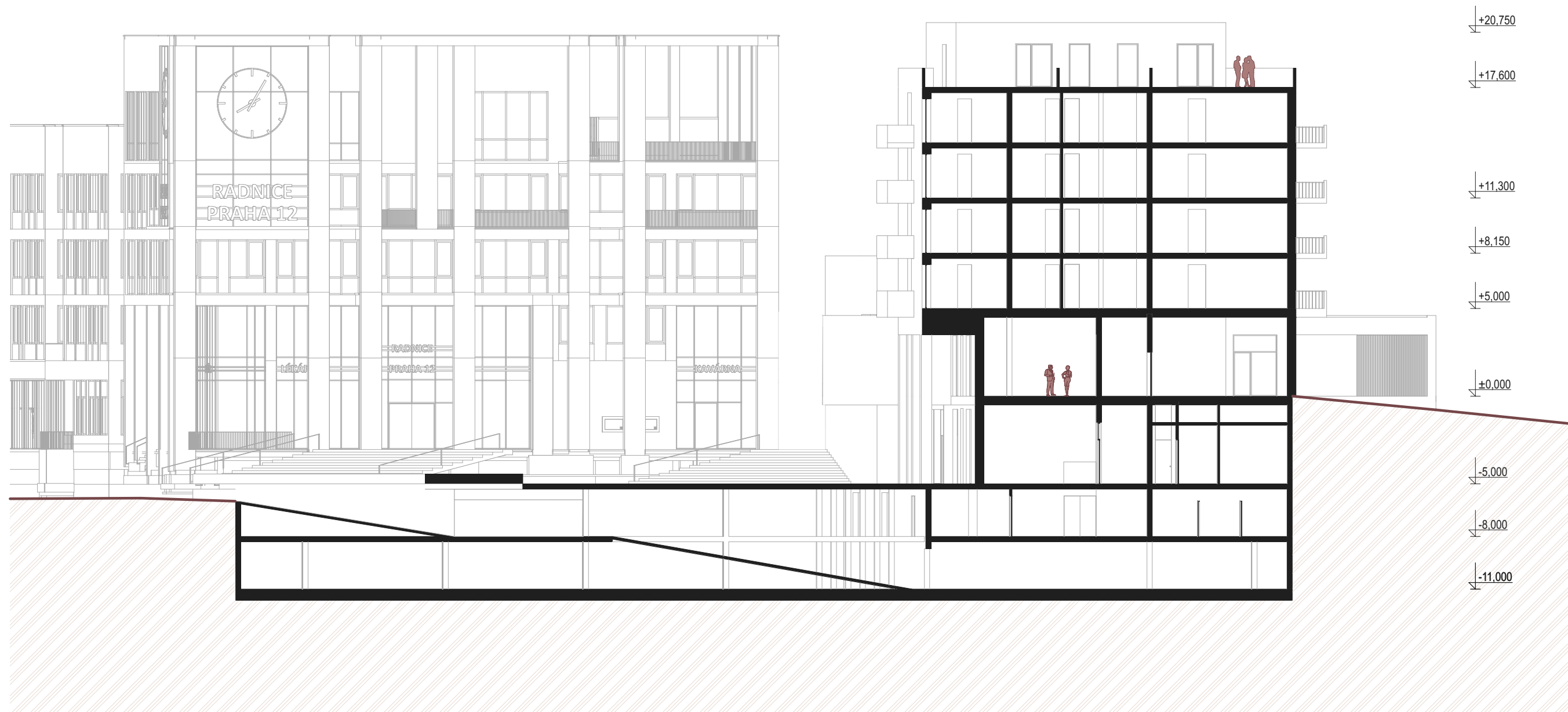






PÍSKOVÁ





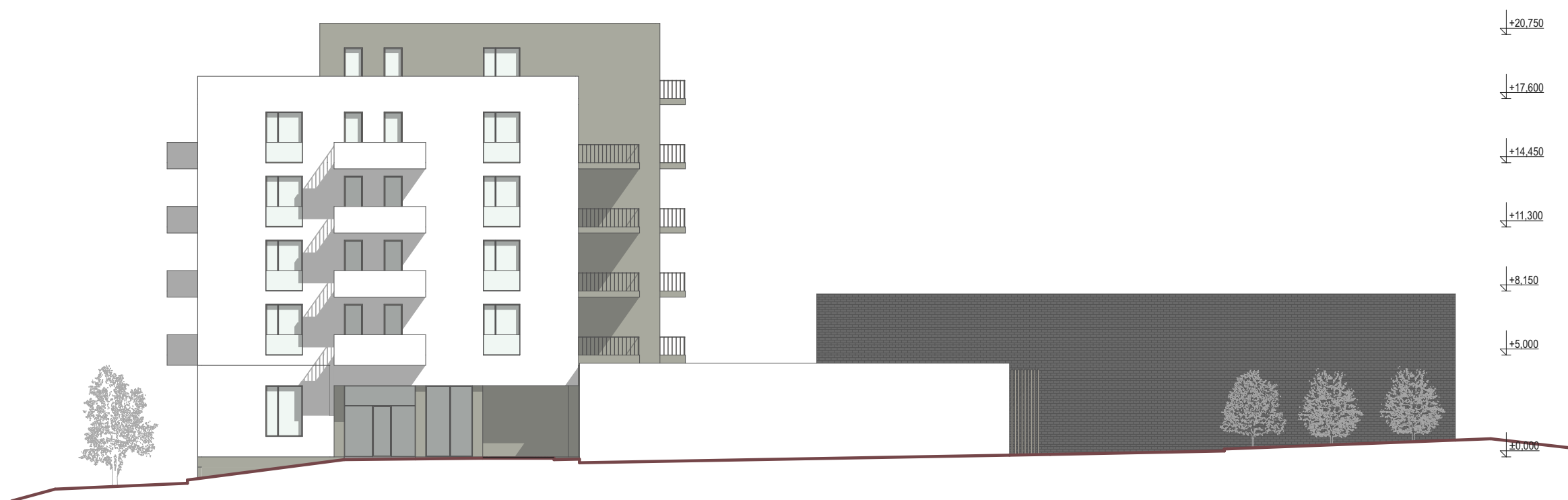
ŘEZ B-B

0 1 2 4 6



POHLED JIŽNÍ

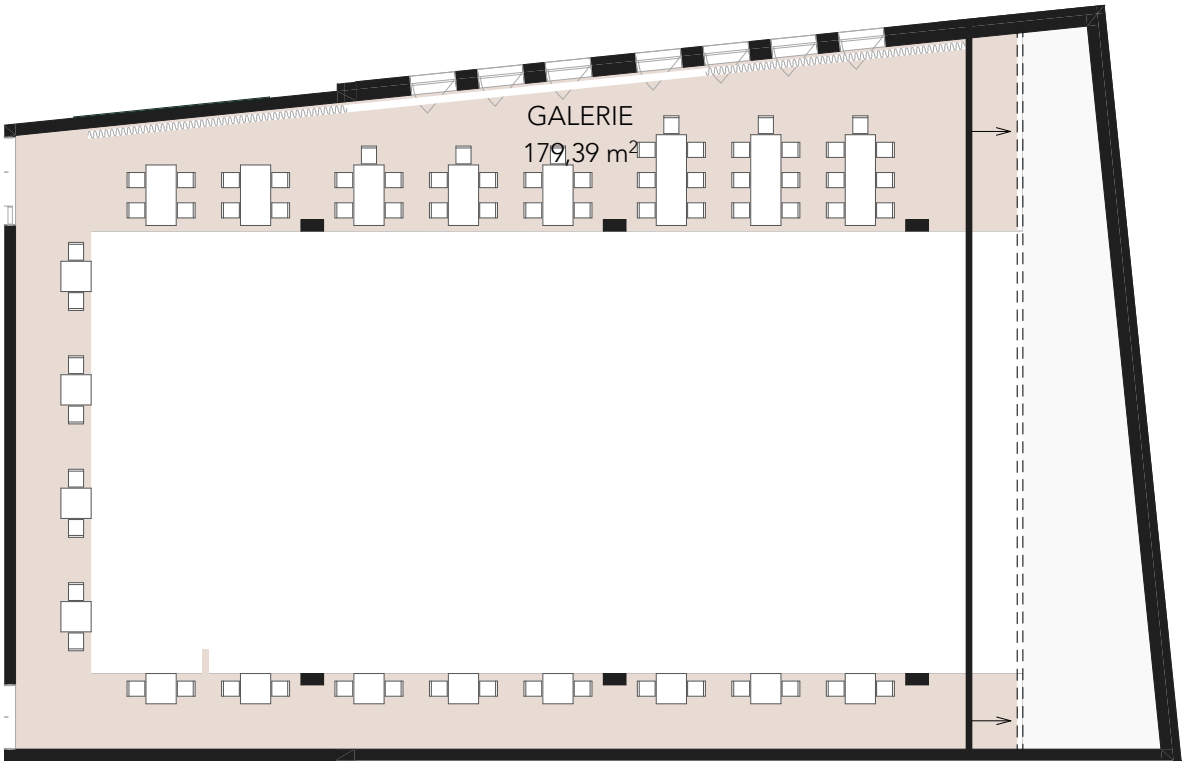
0 1 2 4 6



POHLED SEVERNÍ

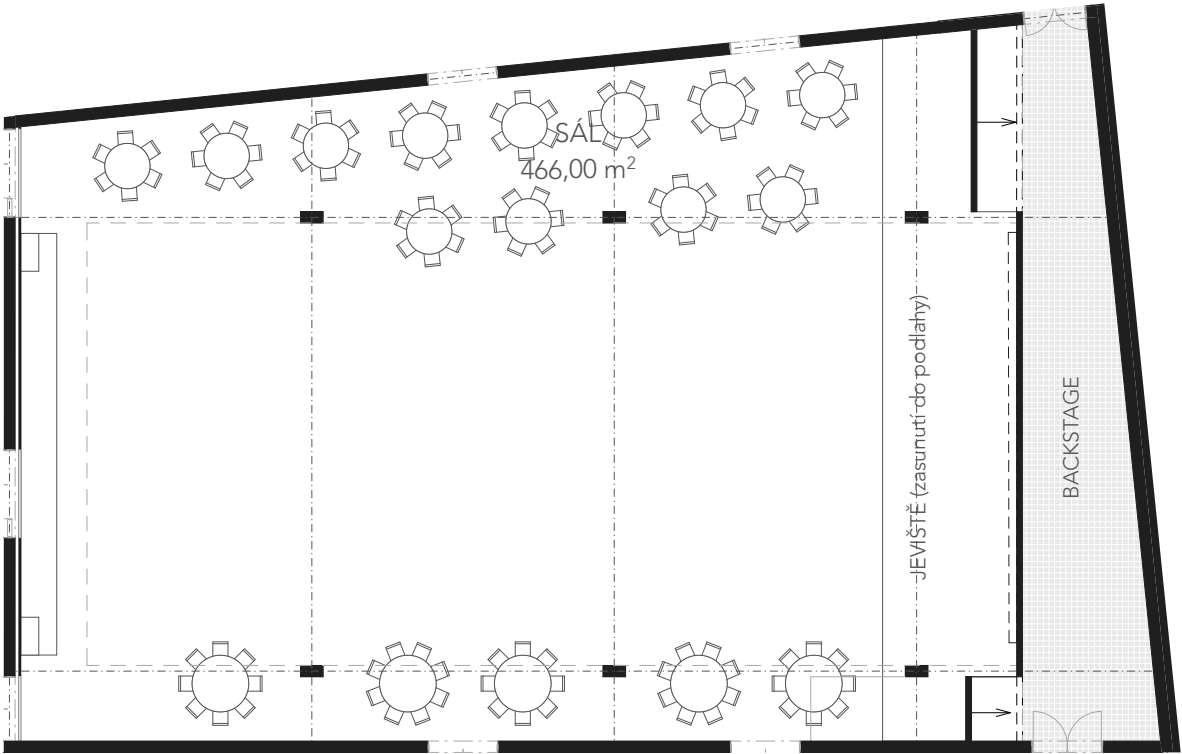
VARIANTA I
KAPACITA: 500 MÍST

- PLES
- TANEČNÍ



1.NP

taneční parket:	250 m ²
jeviště	70 m ²
sezení pod galerií:	112 míst
sezení na galerii:	62 míst
CELKEM:	500 míst



1.PP

VARIANTA II

KAPACITA: 376 MÍST K SEZENÍ

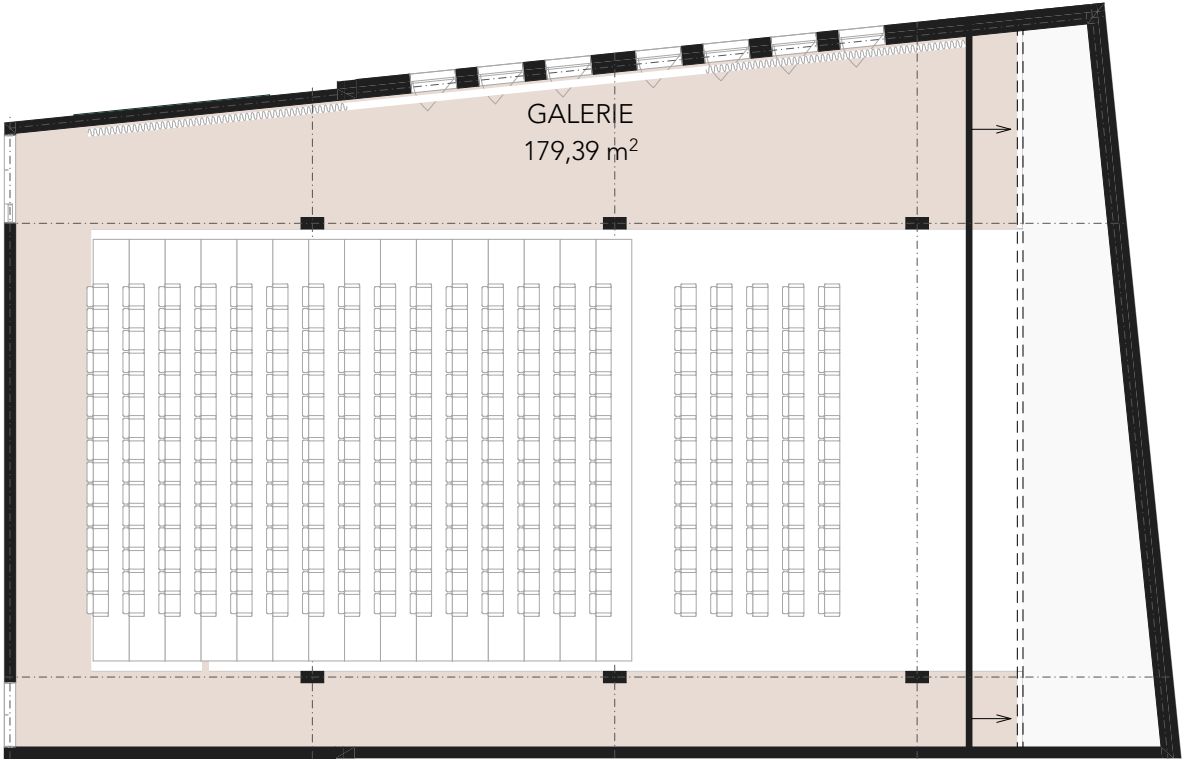
- DIVADELNÍ PŘEDSTAVENÍ
- PŘEDNÁŠKA
- KONCERT SE SEZENÍM
- KINO

sezení hlediště: 225 míst

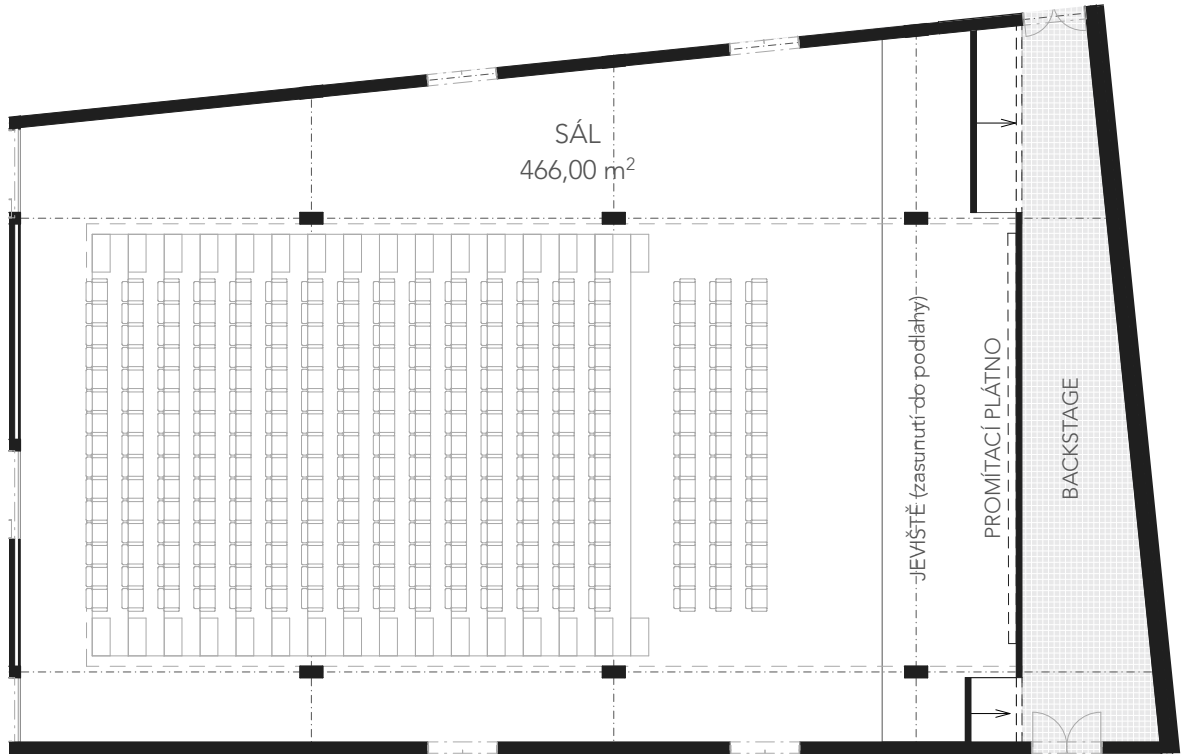
sezení před hledištěm: 75 míst

sezení na galerii: 76 míst

CELKEM: 376 míst



1.NP



1.PP






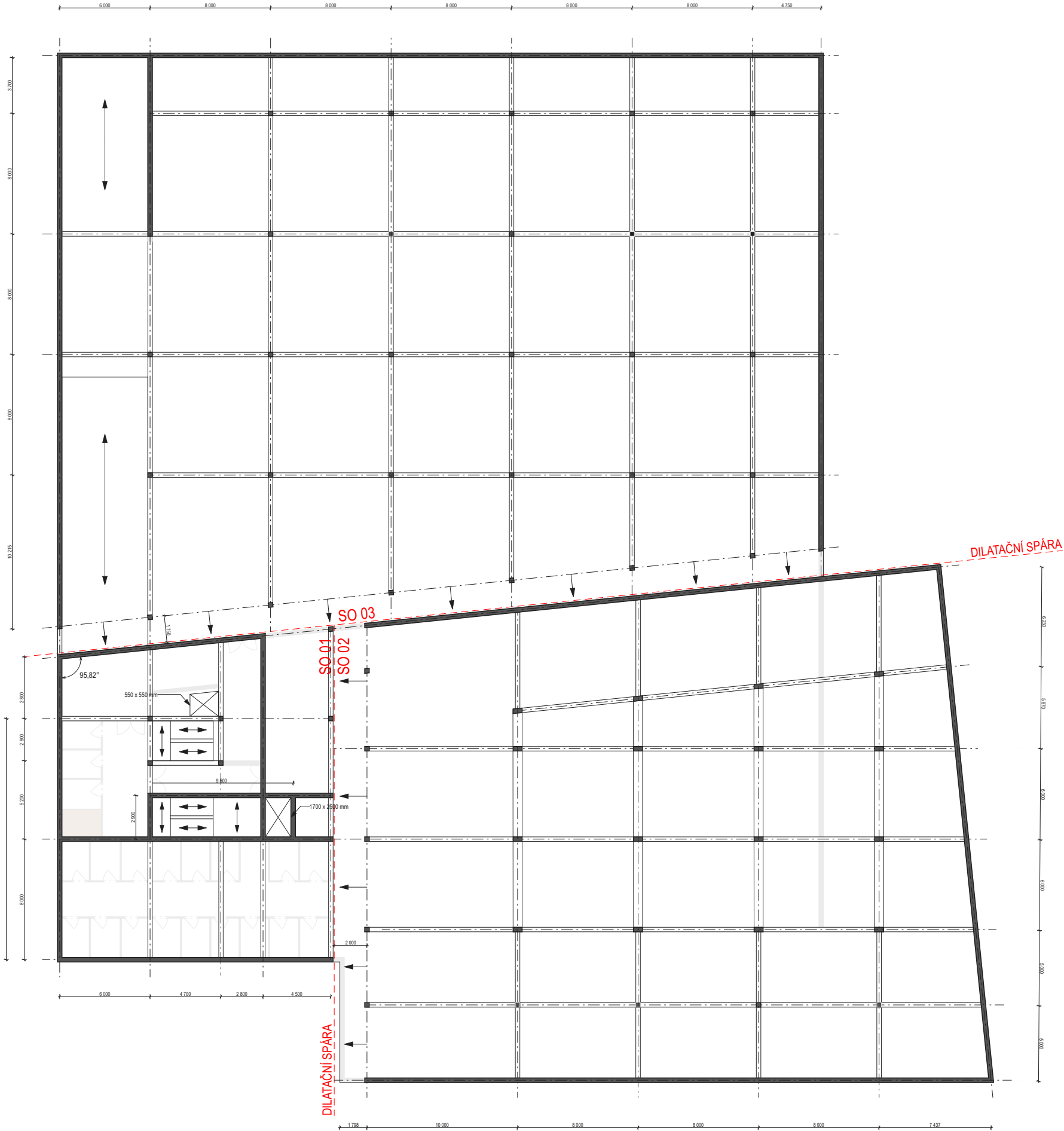
VIZUALIZACE

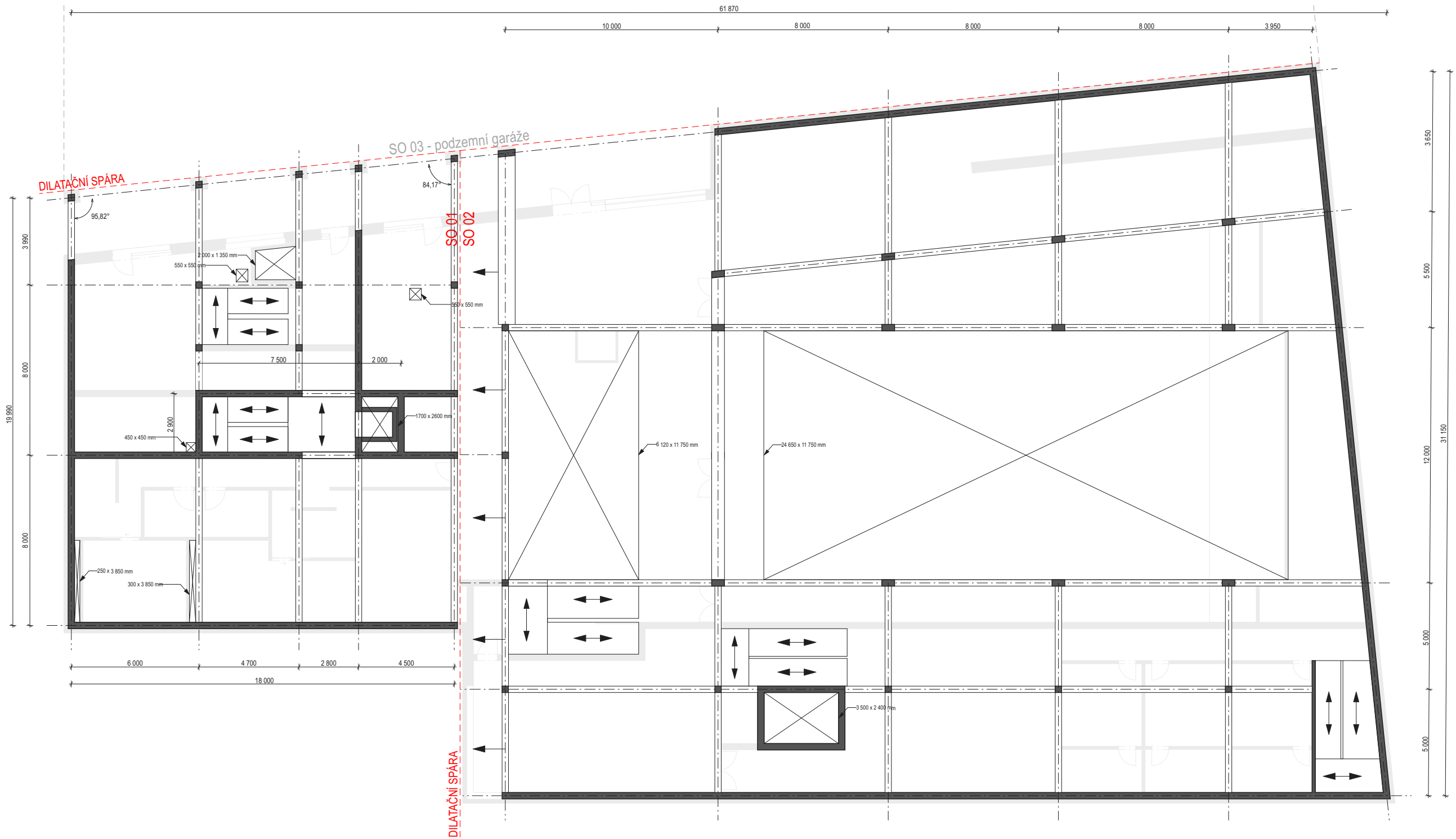
POZNÁMKY

- výtahová šachta řešena jako "Šachta v šachtě"
- 3 dilatační celky - BD, sál s foyer, garáže pod náměstím
- dilatace 50 mm - pružný profil z extrudovaného PVC určený pro dilatace
- beton C 30/37
- ocel B500B

1.NP = ± 0,000 = 212,14 m n. m.

		FSV ČVUT V PRAZE KATEDRA ARCHITEKTURY - K 129		AMG 1	
		ATELIÉR SMOLÍK, BRANKOV		ZS 2022/2023	
VÝKRES Konstrukční schéma - podzemní garáže			MÍSTO Generála Šišky, Praha 12 Modřany		
AKCE MULTIFUNKČNÍ SÁL A BYTOVÝ DŮM					
AUTOR Markéta Boturová			VYUČUJÍCÍ Doc. Ing. Šárka Šilarová, CSc.		
STUPEŇ DSP	MĚŘÍTKO 1:300	FORMÁT A3	DATUM 28.12.2022	STAVEBNÍ OBJEKT SO 01, SO 02, SO 03	



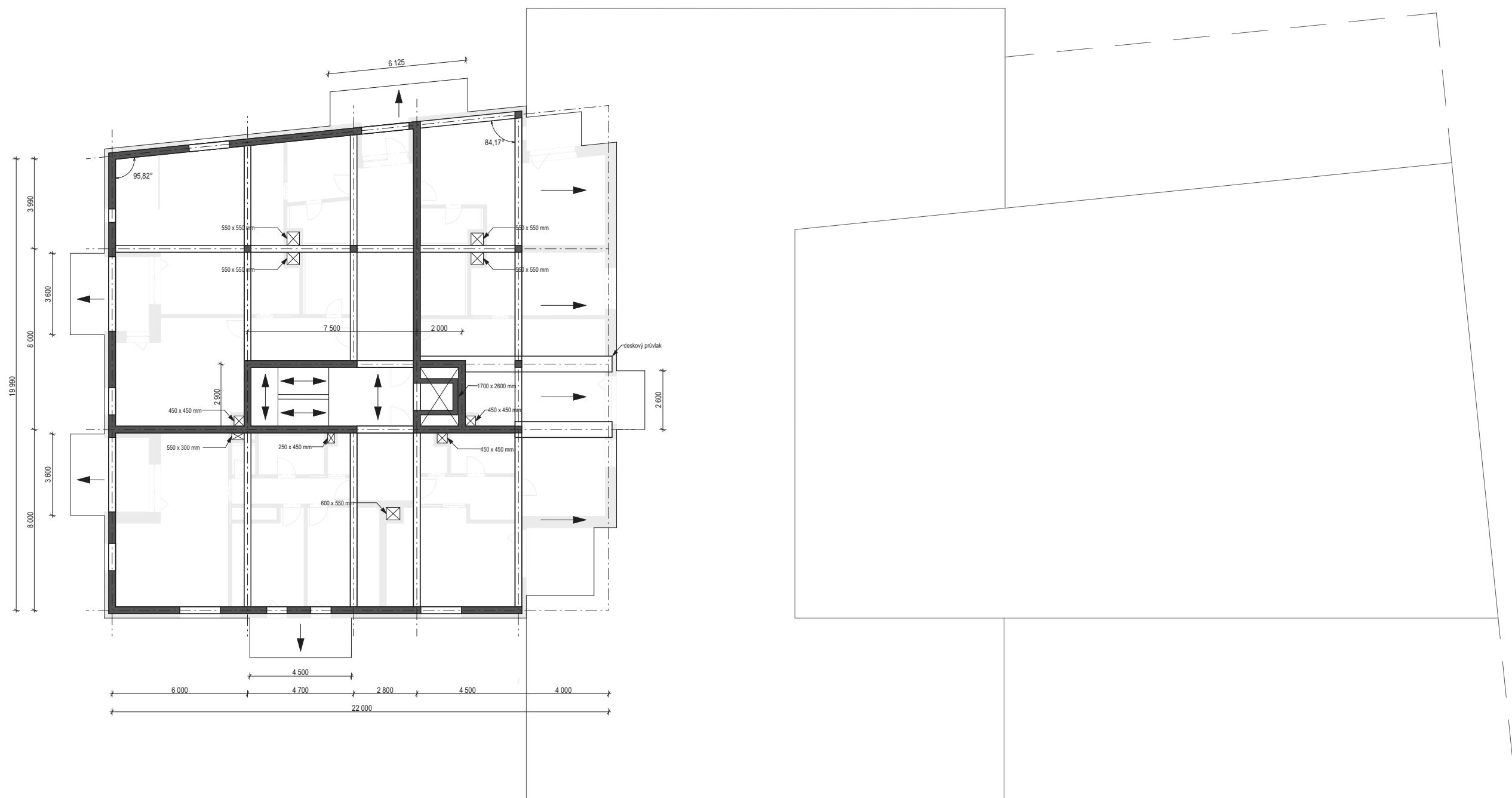


POZNÁMKY

- tloušťka ŽB stěny 250 mm, sloup 250 x 250 mm, sloup u sálu 500 x 250 mm
- výtahová šachta řešena jako "Šachta v šachtě"
- dilatace 50 mm - pružný profil z extrudovaného PVC určený pro dilatace
- beton C 30/37
- ocel B500B

1.NP = ± 0,000 = 212,14 m n. m.

		FSV ČVUT V PRAZE KATEDRA ARCHITEKTURY - K 129		AMG 1	
		ATELIÉR SMOLÍK, BRANKOV		ZS 2022/2023	
VÝKRES Konstrukční schéma - vstupní podlaží sálu			MÍSTO Generála Šišky, Praha 12 Modřany		
AKCE MULTIFUNKČNÍ SÁL A BYTOVÝ DŮM					
AUTOR Markéta Boturová			VYUČUJÍCÍ Doc. Ing. Šárka Šilarová, CSc.		
STUPĚŇ DSP	MÉRÍTKO 1:200	FORMÁT A3	DATUM 20.12.2022	STAVEBNÍ OBJEKT SO 01, SO 02, SO 03	



POZNÁMKY

- tloušťka ŽB stěny 250 mm, sloup 250 x 250 mm
- výtahová šachta řešena jako "Šachta v šachtě"
- dilatace 50 mm - pružný profil z extrudovaného PVC určený pro dilatace
- beton C 30/37
- ocel B500B

1.NP = ± 0,000 = 212,14 m n. m.

		FSV ČVUT V PRAZE KATEDRA ARCHITEKTURY - K 129		AMG 1	
		ATELIÉR SMOLÍK, BRANKOV		ZS 2022/2023	
VÝKRES Konstrukční schéma - typické podlaží			MÍSTO Generála Šišky, Praha 12 Modřany		
AKCE MULTIFUNKČNÍ SÁL A BYTOVÝ DŮM					
AUTOR Markéta Boturová			VYUČUJÍCÍ Doc. Ing. Šárka Šilarová, CSc.		
STUPEŇ DSP	MÉRÍTKO 1:200	FORMÁT A3	DATUM 20.12.2022	STAVEBNÍ OBJEKT SO 01, SO 02, SO 03	