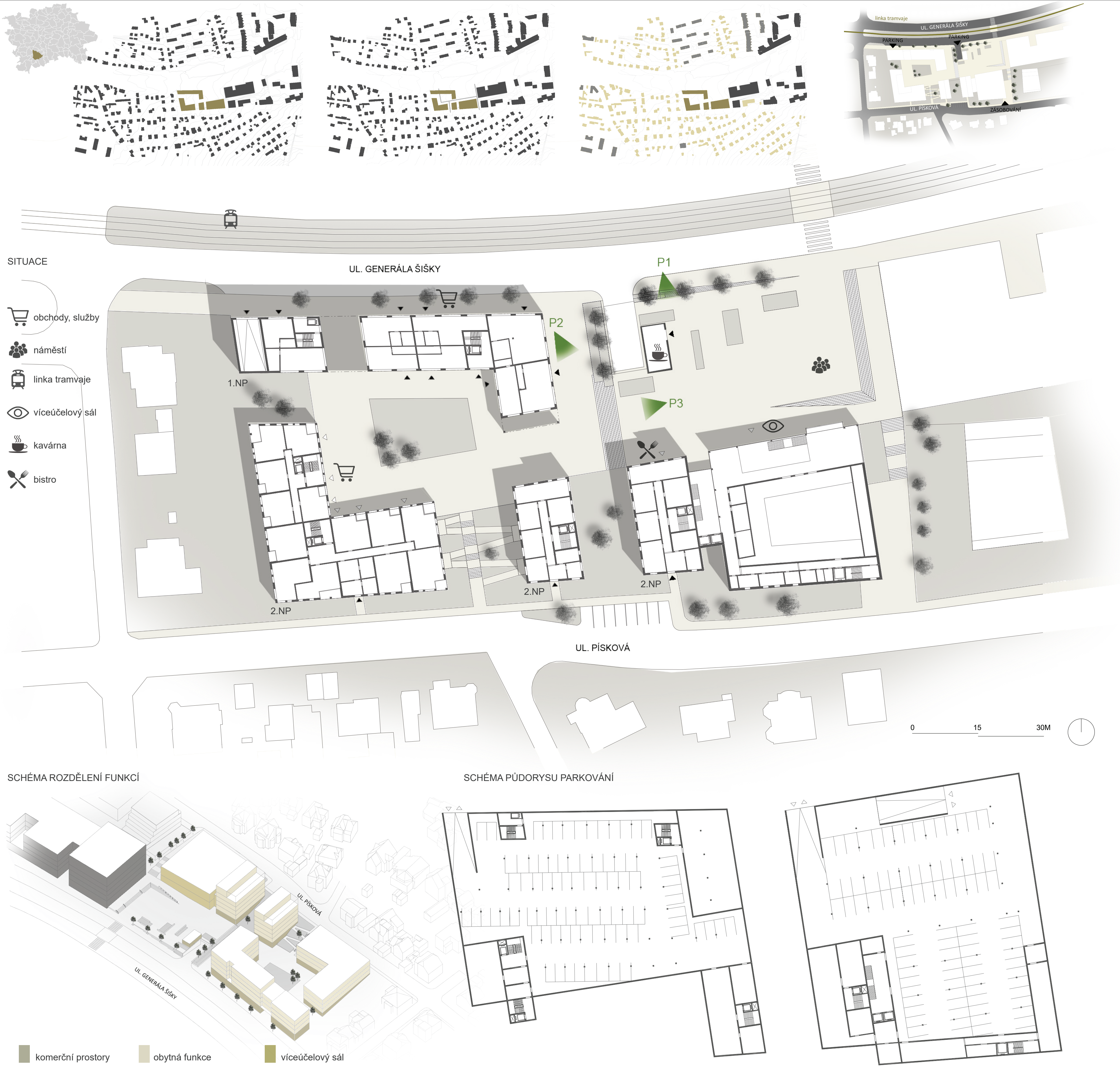
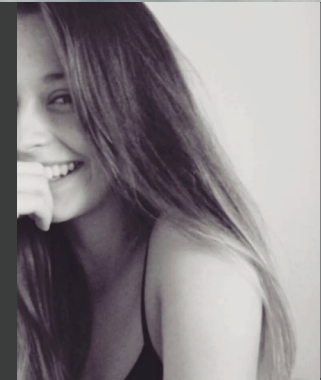




PRAHA 12 - MODŘANY_NOVÉ MÍSTNÍ CENTRUM VÍCEÚČELOVÝ SÁL A MĚSTSKÉ BYTY

MICHAELA ZAPLETALOVÁ
AMG1 / ZS 2022/2023
AT.: SMOLIK - BRANKOV - SVATOŠ - STIBURKOVÁ - ŠILAROVÁ
ČVUT V PRAZE / FAKULTA STAVEBNÍ / A+S



Projekt ve fázi urbanistické studie se zabývá revitalizací brownfieldu v okolí nové dokončené radnice městské části Prahy 12 v Modřanech, který je nyní z části zastavěn objektem bývalé radnice a objektem, ve kterém sídlí hudební škola. Cílem bylo navrhnout víceúčelový sál pro konání akcí pořádaných městem a návrh městských startovacích bytů. Dále vytvoření reprezentativního předprostoru radnice a otevření území veřejnosti v návaznosti na novou dominantu.
Nespek v druhé části, která zatím patří soukromému majiteli, je navržena zástavba uzavřenější vůči hlavní silnici a navazující na okolní rodinné domy. Rozmístění hmot a funkcí vychází z reakcí na novostavbu radnice a okolní zástavbu, návaznosti na komunikace a z dotazníků současných obyvatel Modřan.

