



# REVITALIZACE AREÁLU BÝVALÉHO CUKROVARU

## LÁZNĚ TOUŠEŇ

Bc. MICHALA KUČEROVÁ  
AMG2 | T. ŠENBERGER | M. ŠOUREK  
k129 | FSV ČVUT, v Praze | ZS 22/23



### KONCEPT REVITALIZACE

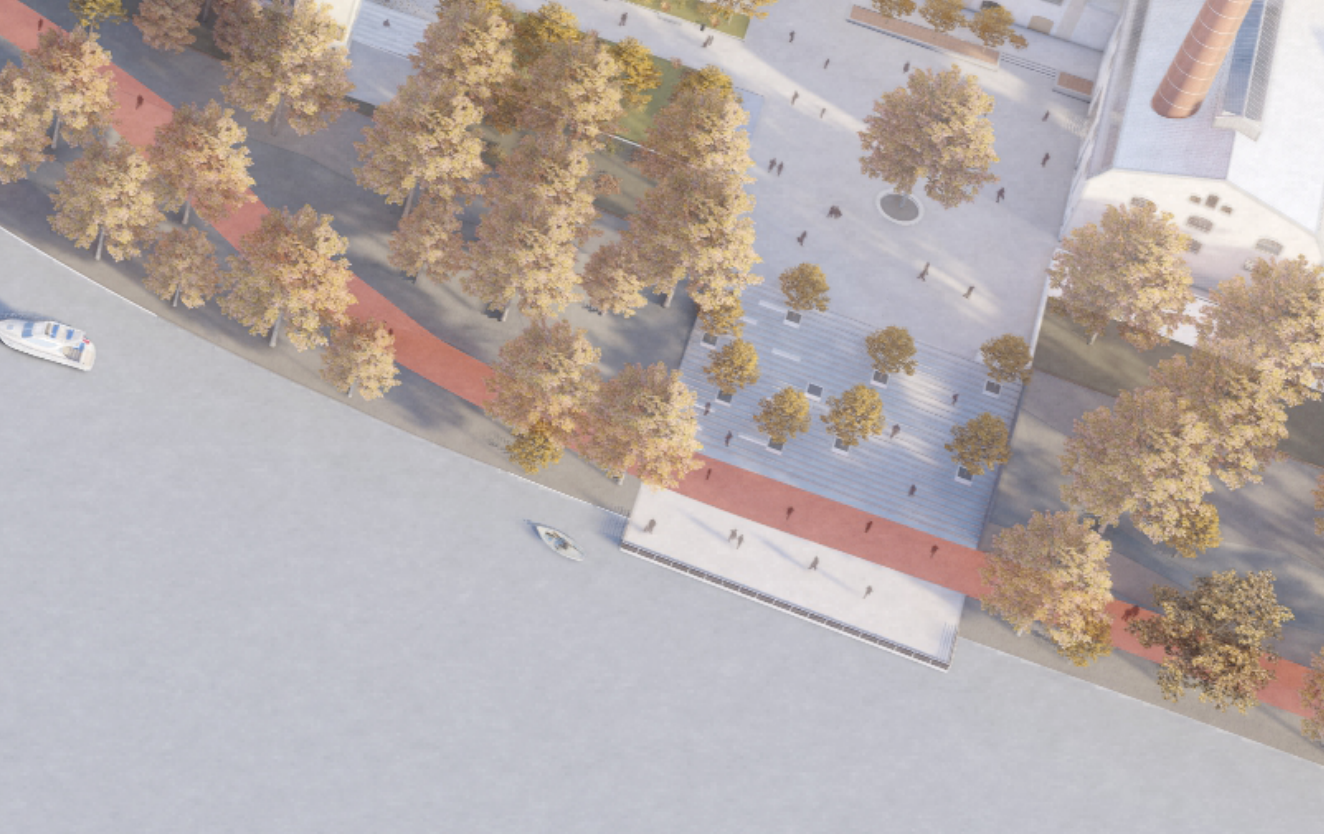
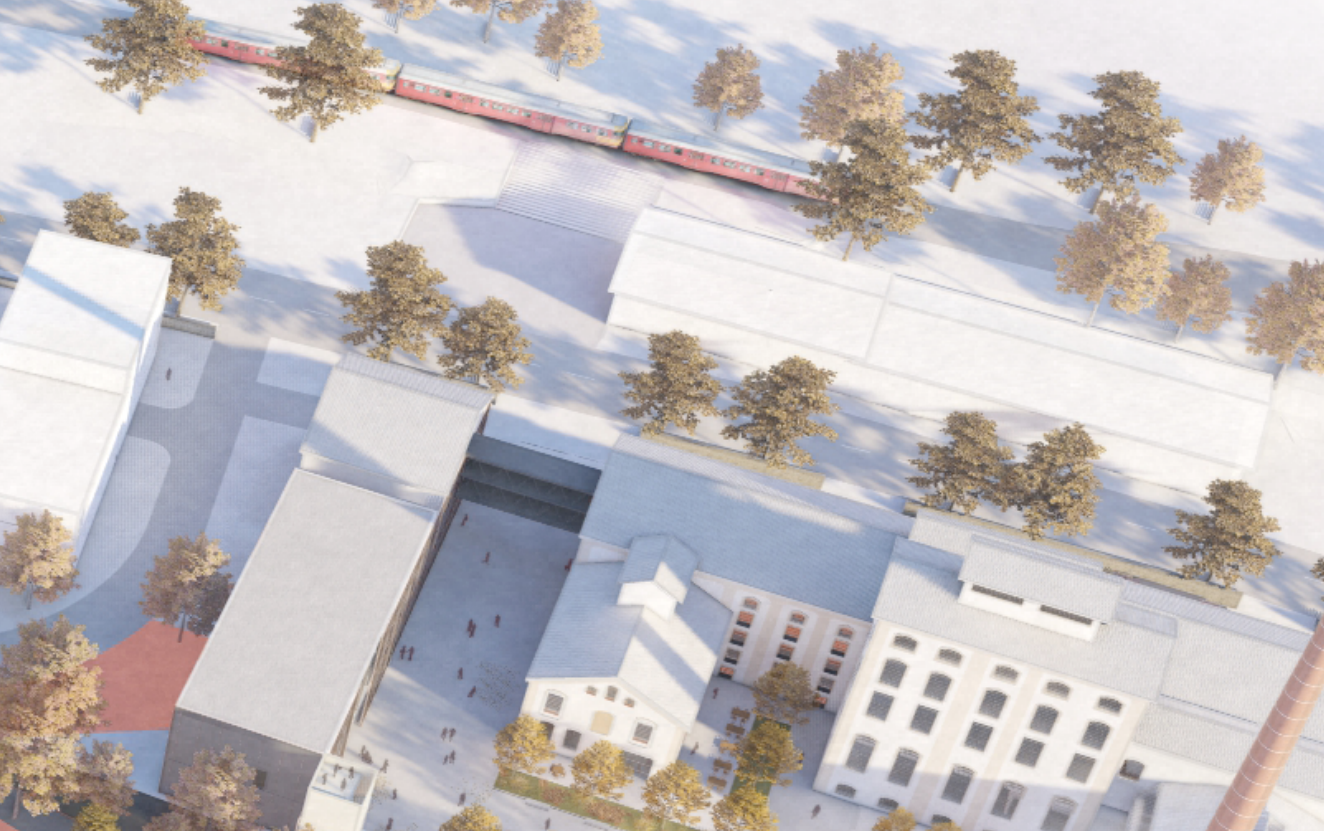
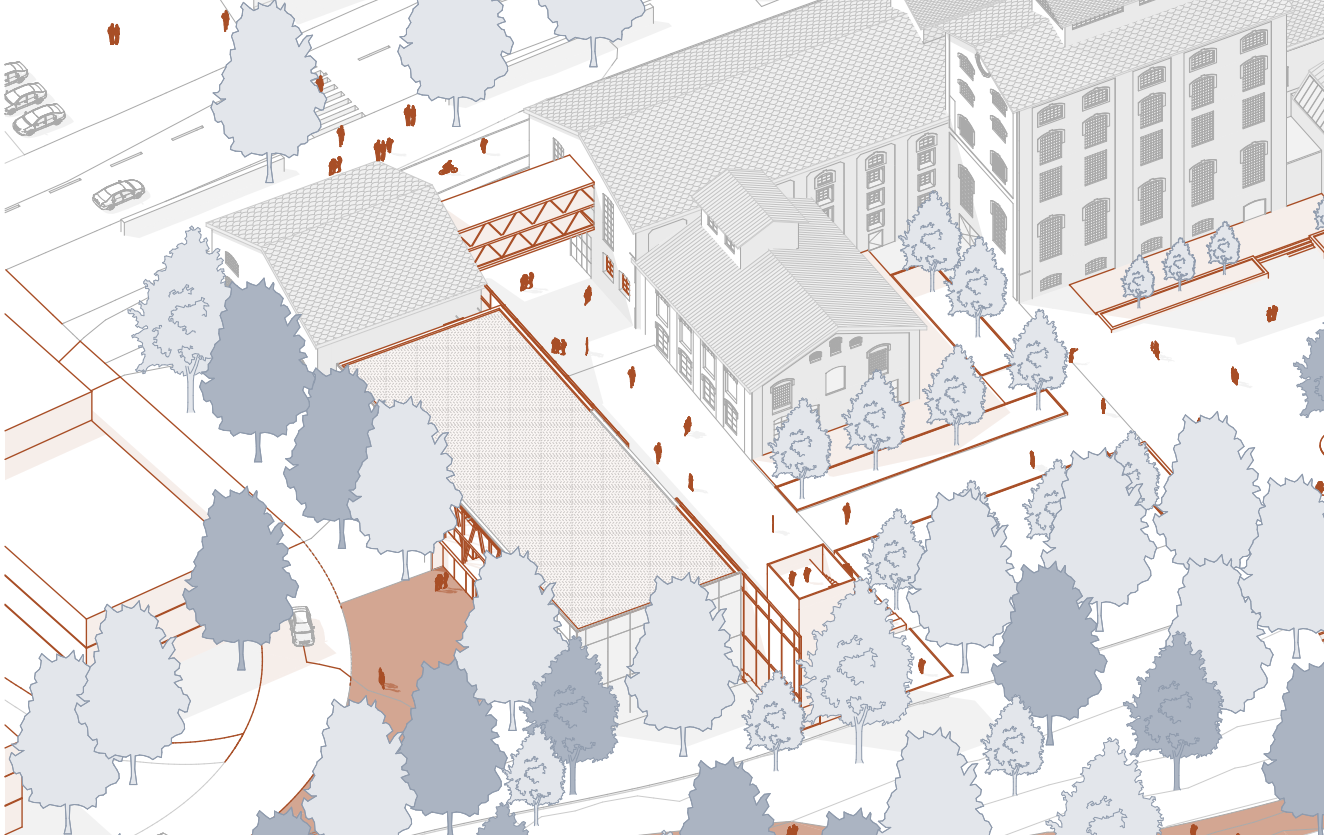
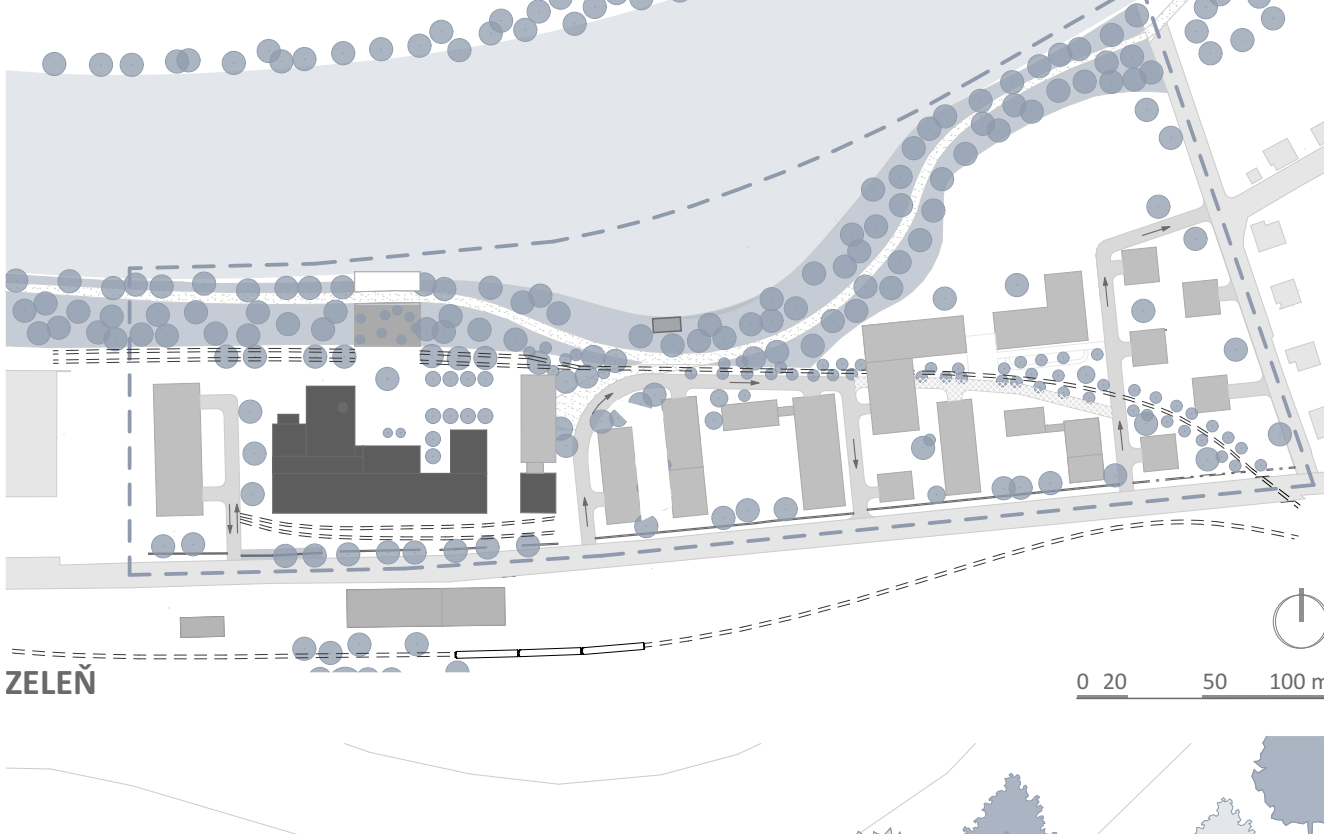
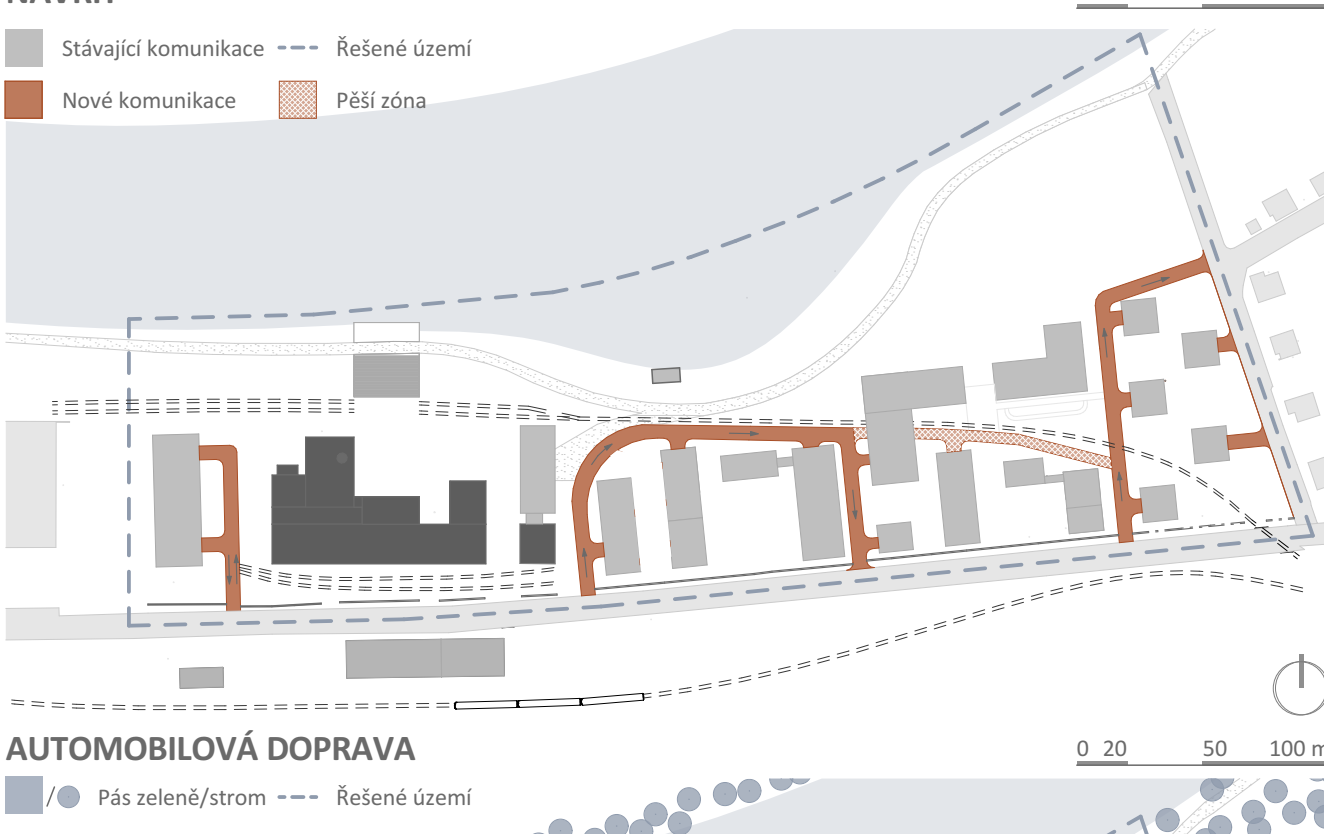
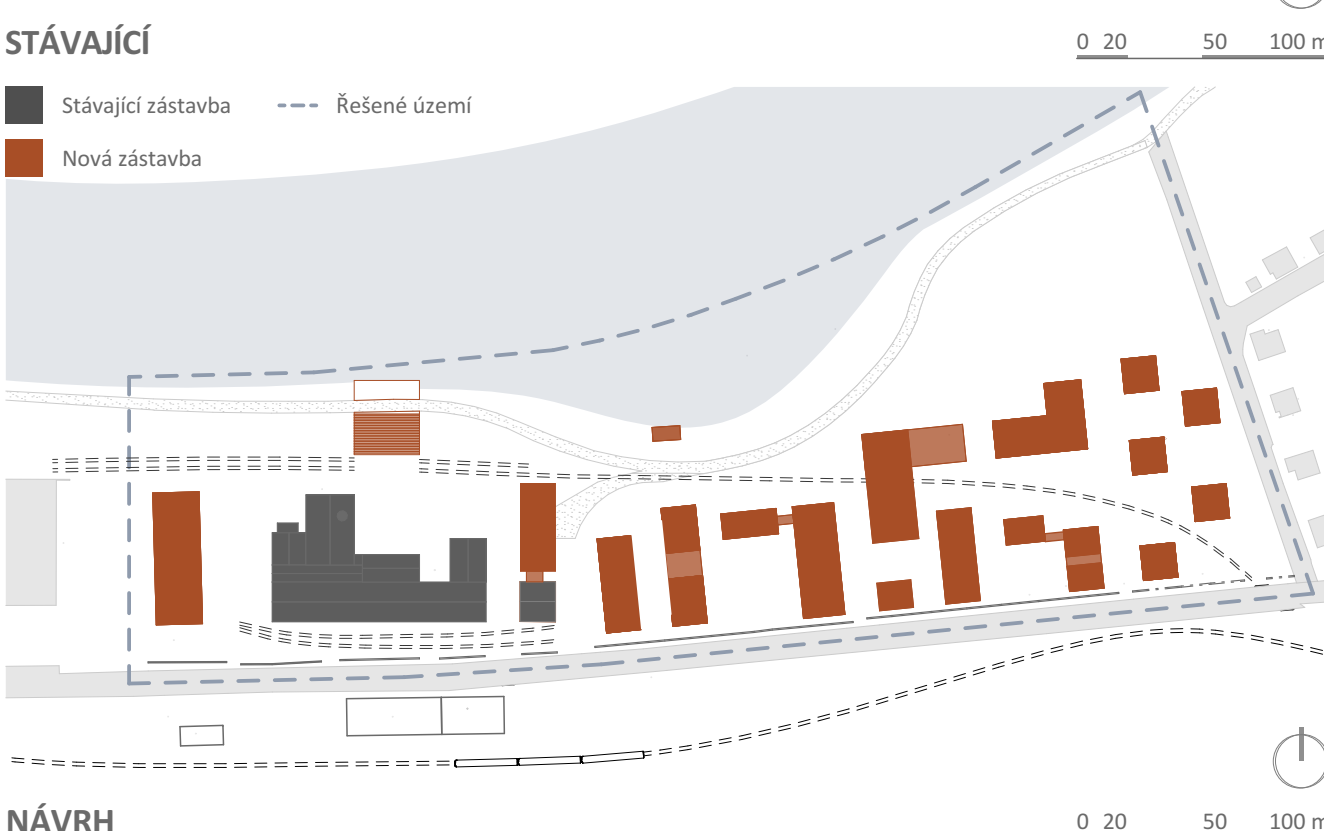
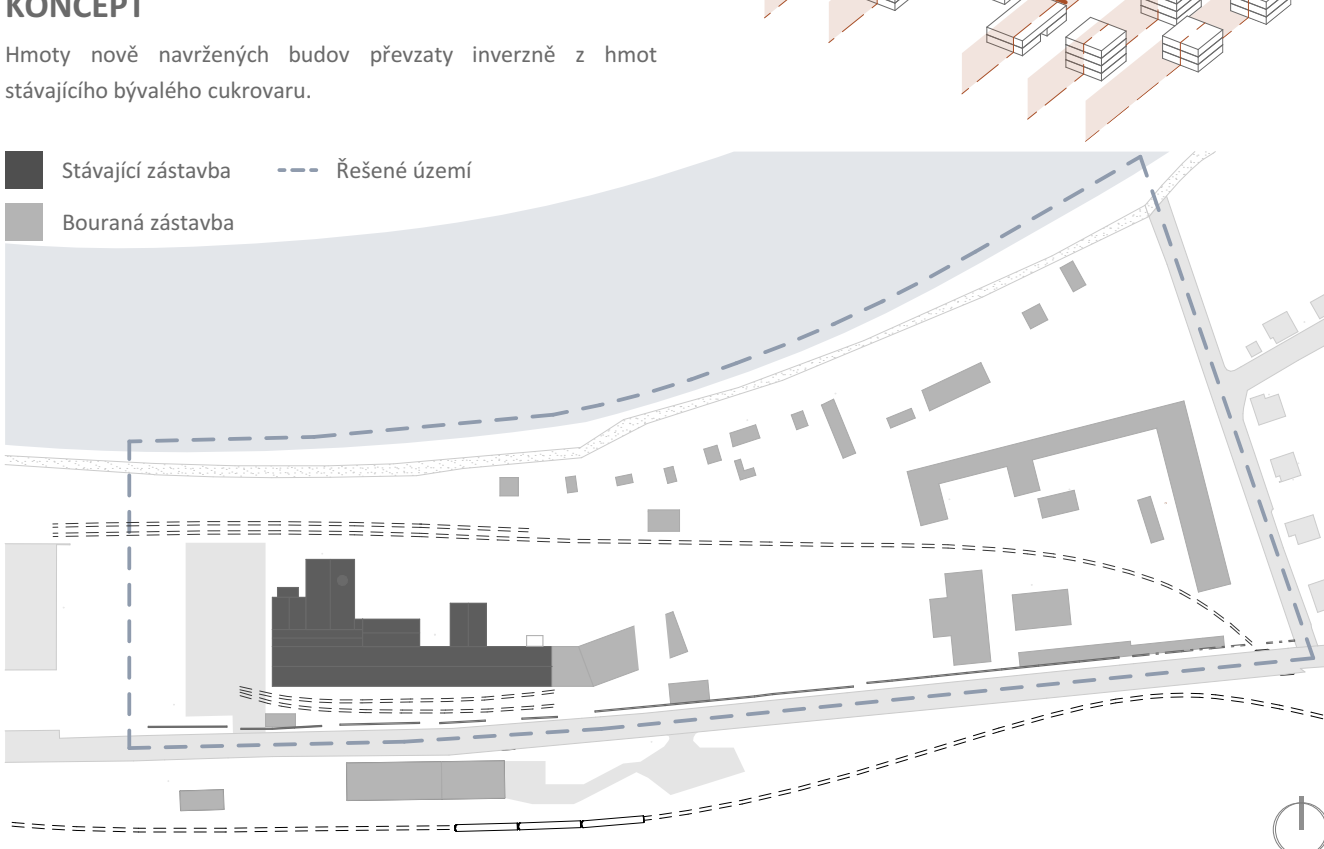
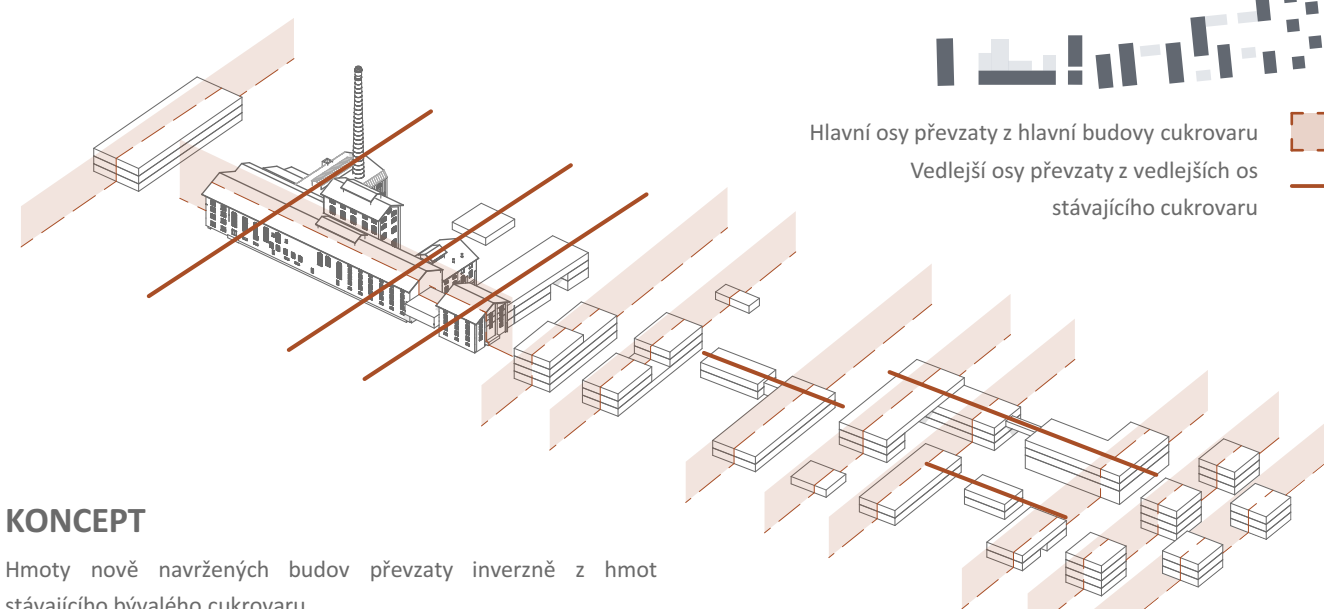
#### MARINA LaToušň

V urbanistickém návrhu byla nově vytvořena promenáda a kaviárna pro malá loď, dům, jachty nebo výhledy plavčence.

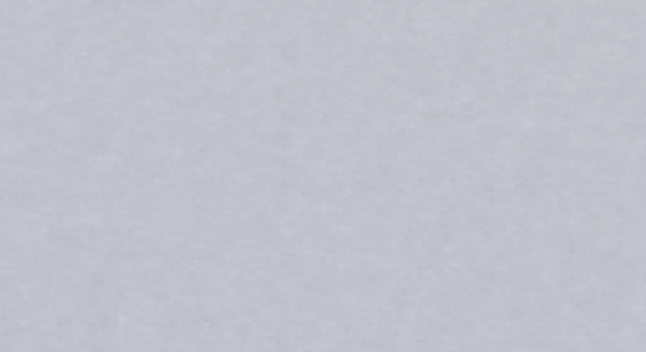
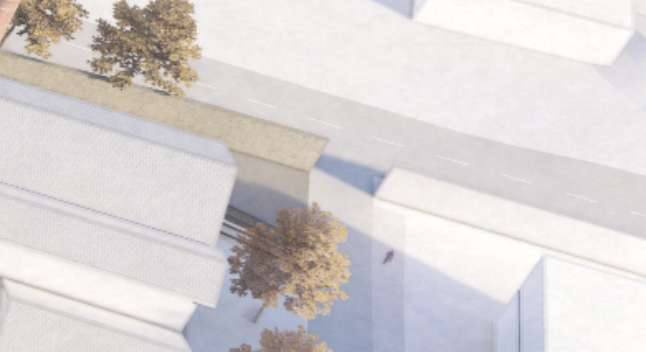
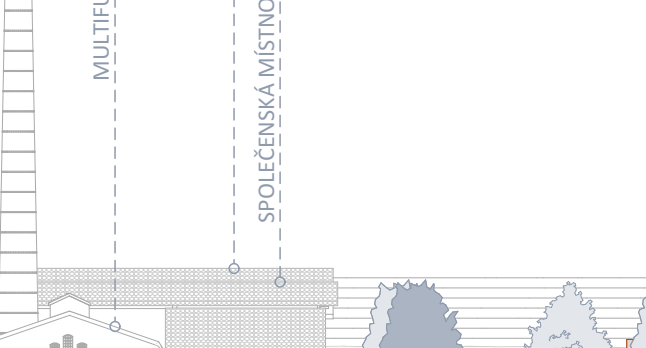
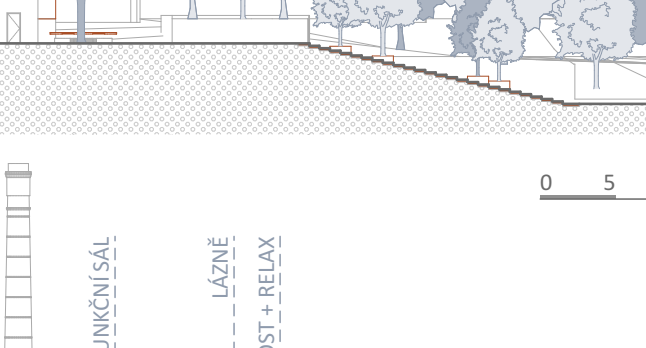
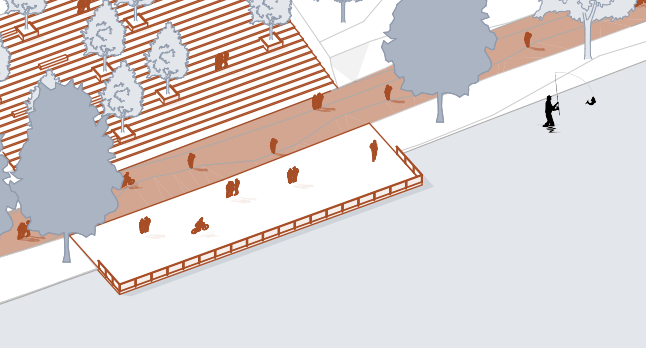
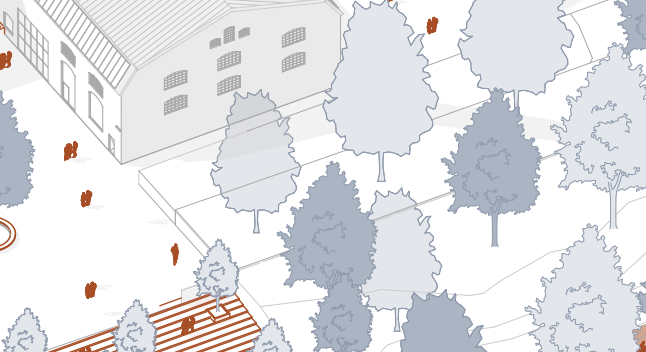
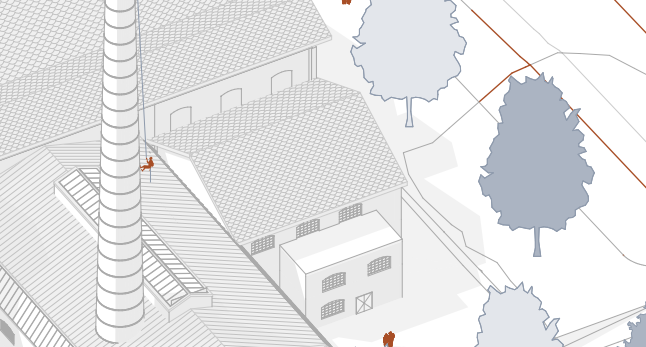
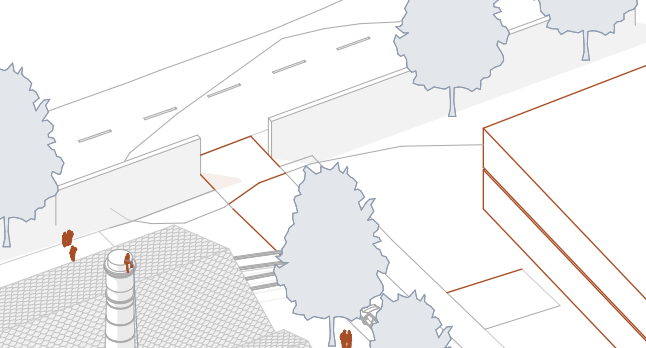
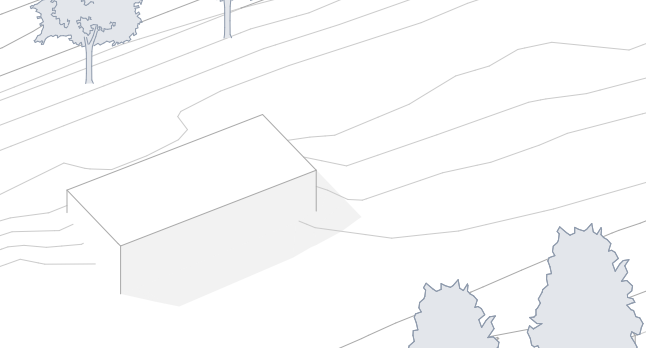
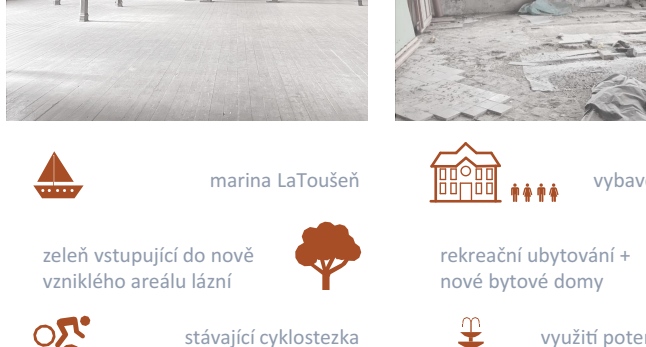
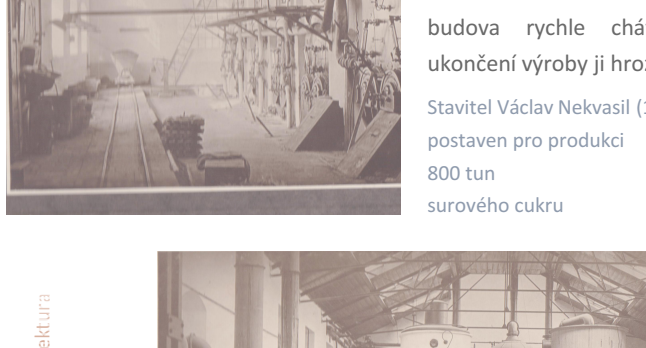
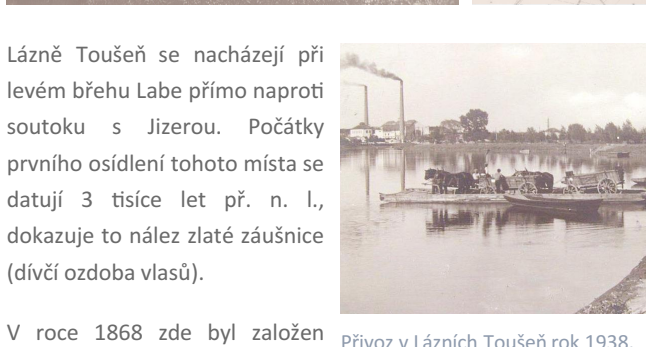
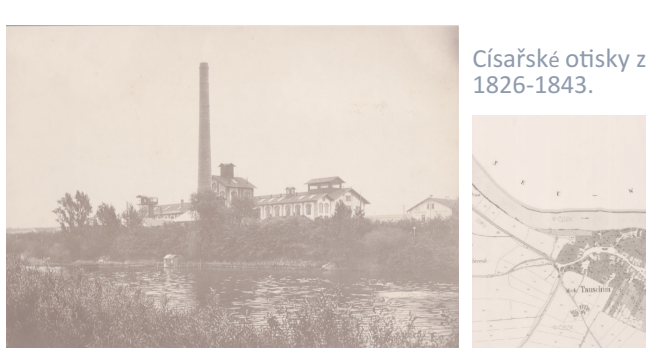


#### BYTOVÉ DOMY

Snímek ke stávající zastávce rodinných domů byly navrženy bytové domy, které se svým měřítkem přiblíží k rodinným domům v okolí. Jedná se o čtyřpatrové domy s komerčními prostory.



#### Rolnický akciový cukrovar v Toušni



#### PROSTOR SPOLEČENSKÝ

Vytvoření veřejného prostoru sloužící jako náměstí. Prostor je členěn a umožňuje konání koncertů, výstav, tříh apod.

#### DOPRAVA

Nová nástupní zastávka s příjímovým výstupem do areálu lázní a jejich přílepkových prostorů.



#### ADMINISTRATIVNÍ BUDOVY

Vnější pracovní prostor musí se dom budov s vybavením kancelářem, obchodní kancelář, kancelářskými místnostmi a kuchyní. Součástí kancelářských prostorů je i tržnice, káva, kuchařka a venkovní terasa.

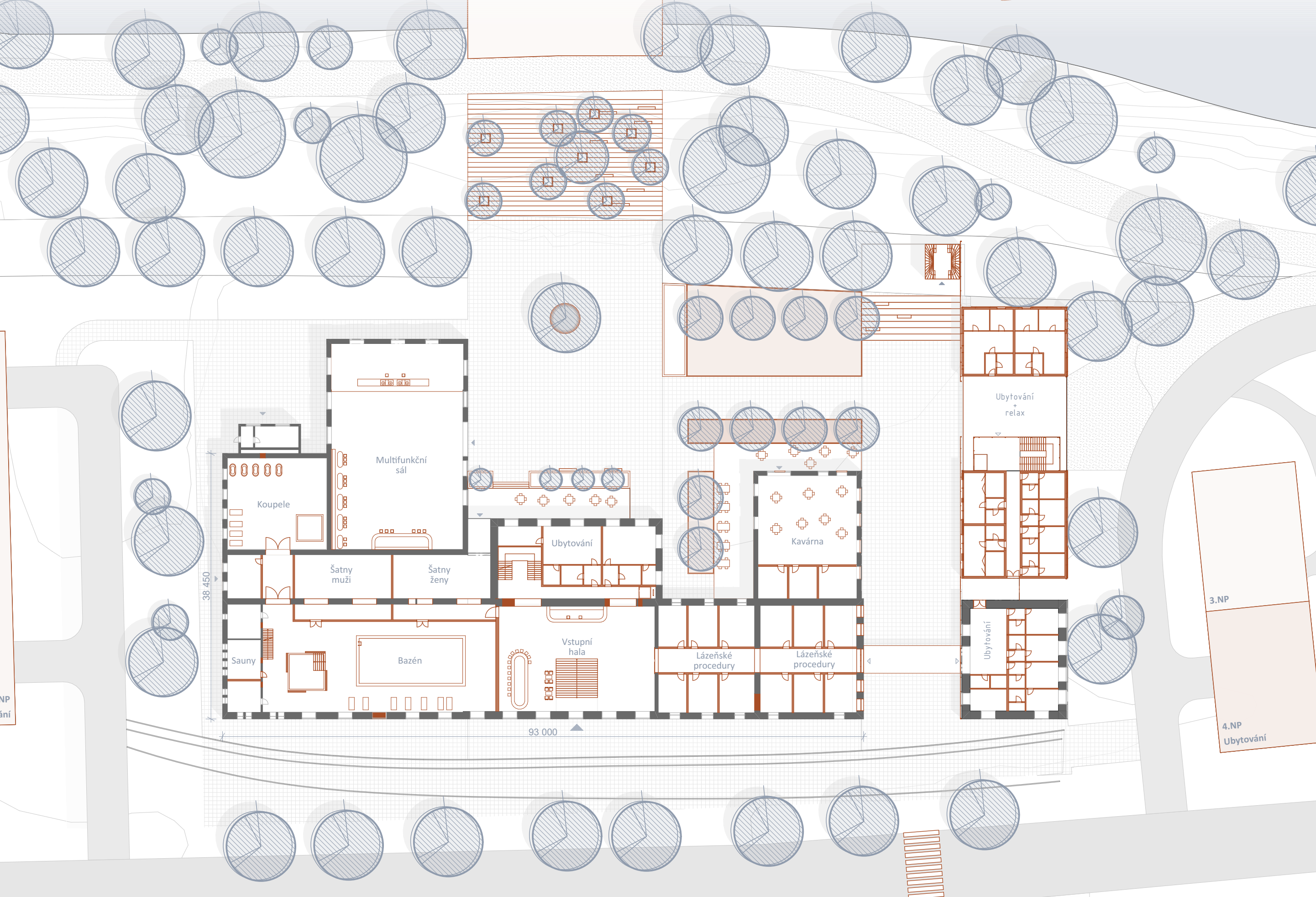
#### UBÝTOVÁNÍ LÁZNÍ

Ubytování pro návštěvníky nové umělecké lázně v bývalém cukrovaru. Ubytování je v docházce vzdálenosti. Jedná se o celkem o tři nové budovy. V ubytovacích prostorů se nachází jedná typy dvoulůžkové, dvoulůžkové s oddělenými kůly, třílůžkové, čtyřlůžkové, apartmány. Budeme zde místo pro odpadkové a čistá, společenskou místnost, kuchařku apod.

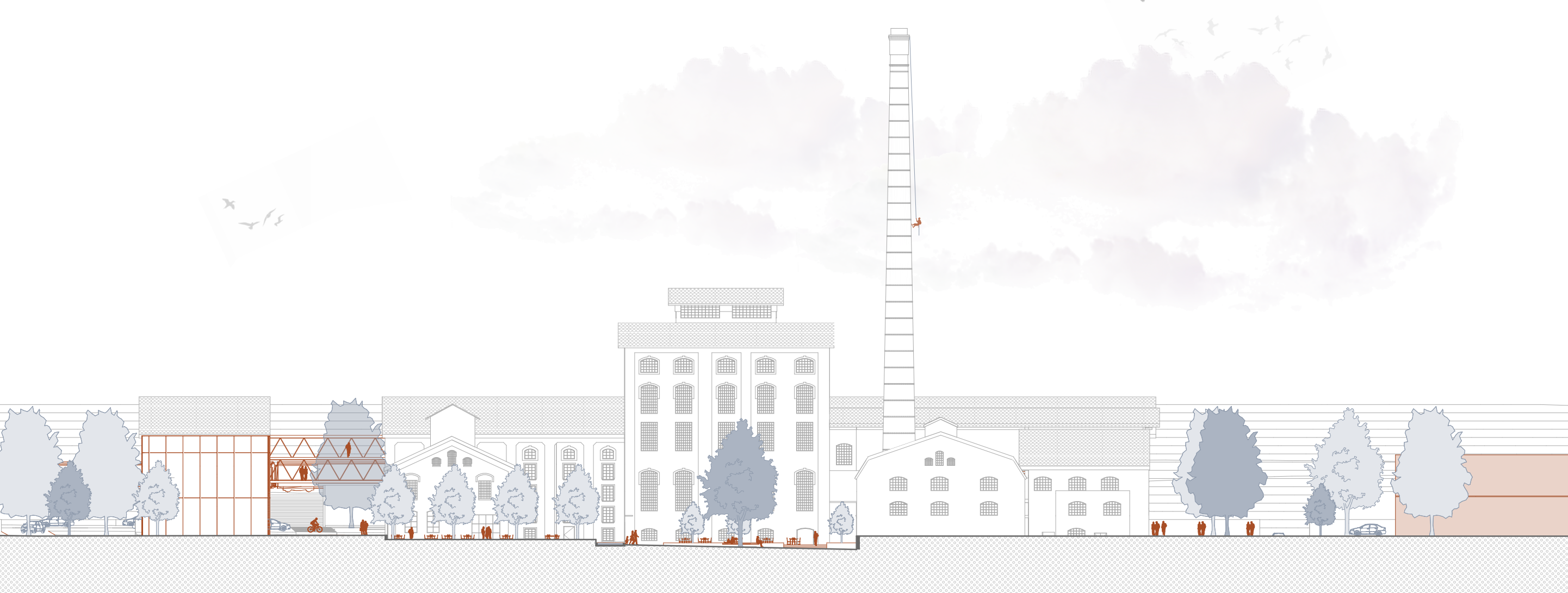
V budově bývalého cukrovaru se nachází ubytování sezdího typu.

#### VÝCHOVA A VZDĚLÁNÍ

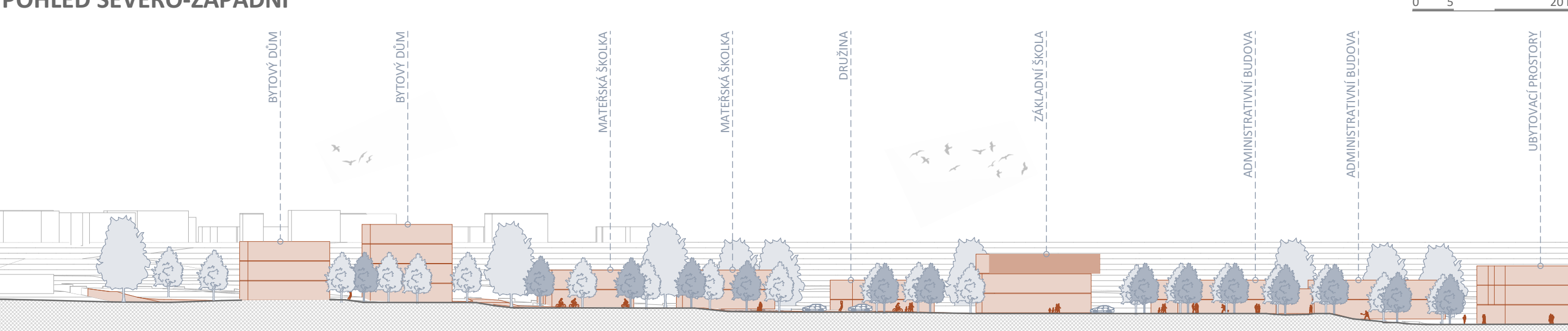
Pro město Lázně Toušň dává nové výhledy prostory pro školu a šk. střed, měřičku školu, družinu a její prostory pro praktické práce v vnitřní části lázní. V prostorách lázní se nachází tělocvična a dvě multifunkční místnosti.



#### SITUACE PARTERU



#### POHLED SEVERO-ZÁPADNÍ



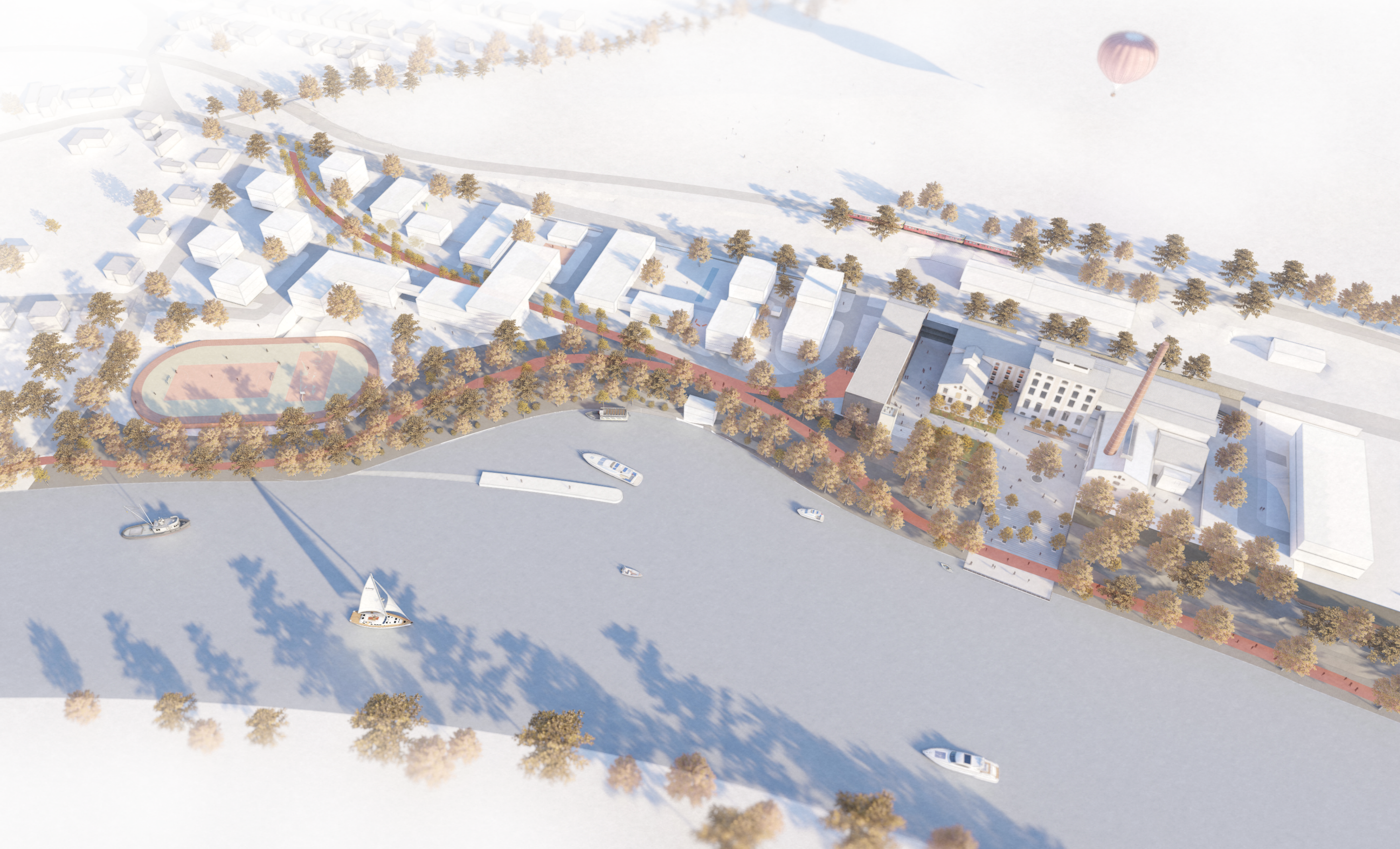
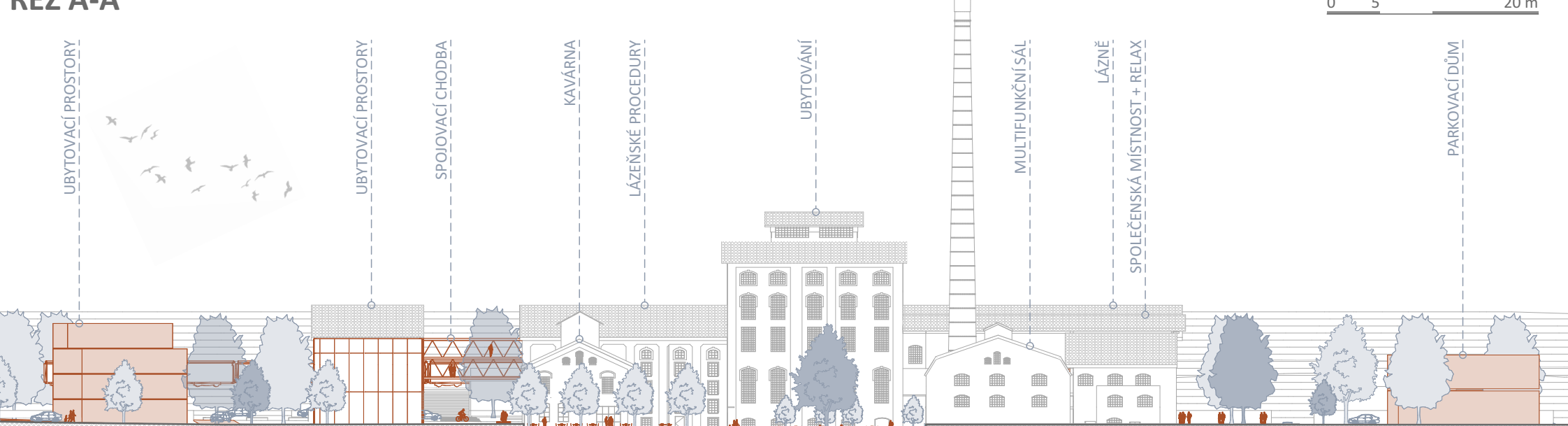
#### ŘEZ UZEMÍM



#### AXONOMETRIE



#### ŘEZ A-A'



historie  
1840 - 1906  
výstavba

současnost  
2023  
vize a myšlenky  
2023+