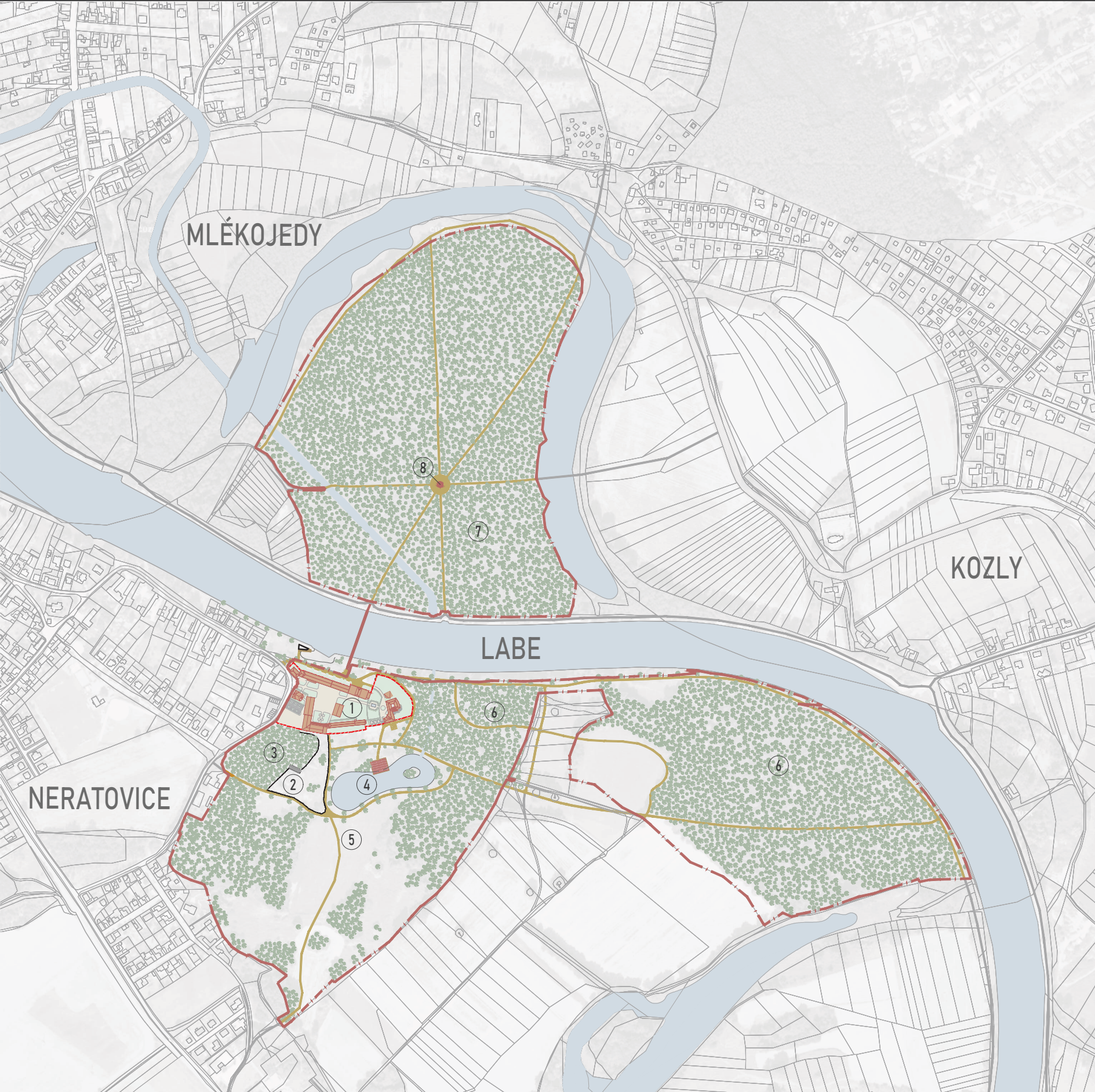




REVITALIZACE ZÁMKU LOBKOVICE
NAKLADATELSTVÍ A KOMUNITNÍ CENTRUM

MATOUŠ ŠTANCL
ARCHITEKTURA A STAVITELSTVÍ FSV ČVUT V PRAZE
129AMG1 ZS 2022/2023
ATELIÉR: KROFTOVÁ - DVOŘÁK - SKÁLA



- 1 AREÁL ZÁMKU LOBKOVICE
- 2 VÝBĚH - OVCE A KOZY
- 3 TĚŽEBNÍ LES
- 4 JEZÍRKO V MÍSTĚ VOŘADŮ LOBKOVICKÉHO POTOKA
- 5 ZÁMECKÝ PARK
- 6 LESOPARK
- 7 LES
- 8 ODPOČINKOVÁ ZÓNA S ALTÁNEM

MĚŘÍTKO 1:5000
0 20 40 60 80 100 m

SITUACE ŠÍŘSÍCH VZTAHŮ



- 1 PARKOVÝSTĚ
- 2 HOSPODÁŘSKÝ DVŮR
- 3 STÁNÍ NA KOLA
- 4 NÁDVŮŘÍ
- 5 TERASA NAD PARKEM
- 6 VODNÍ PŘEVK
- 7 UBYTOVÁNÍ
- 8 BYDLENÍ
- 9 GARÁŽ
- 10 TRUHLÁRNA / JOLNA UMĚLECKÝCH REZBÁŘŮ
- 11 HRUBÉ SPRACOVÁNÍ DŘEVA
- 12 ZÁZENÍ CHOVU
- 13 PRŮJEZD
- 14 SPRÁVA AREÁLU / AREÁLOVÉ ZÁZEMÍ
- 15 PLENĚR
- 16 PIVOVAR A PĚSTITELSKÁ PALÉNICE
- 17 KAVÁRNA
- 18 ZÁMEK

MĚŘÍTKO 1:400
0 10 20 30 40 50 m

SITUACE

IDEA NÁVRHU
CÍLEM TĚTO PRÁCE BYLO NAVRHNOUT REVITALIZACI LOBKOVICKÉHO ZÁMKU A NALÉZT MOŽNÉ VYUŽITÍ PŘÍLEHLÉHO ZÁMECKÉHO AREÁLU. ZÁMEK SE NACHÁZÍ V NERATOVICÍCH VE STŘEDOCESKÉM KRAJI, V BLÍZKOSTI OBLÍBĚNÉ CYKLOSTEZKY. ZÁMEK JE V SOUČASNÉ DOBĚ NEVYUŽÍVÁN A PŘÍLEHLÝ ZÁMECKÝ AREÁL SLOŽÍ MAJITELEM PRO POŘÁDÁNÍ WORKSHOPŮ, SVATEB NEBO KOMUNITNÍCH UDÁLOSTÍ. K ZÁMECKÉMU AREÁLU PŘINÁLEŽÍ ROZSÁHLÉ POZEMKY PŘEDNĚ PARK A LESY.

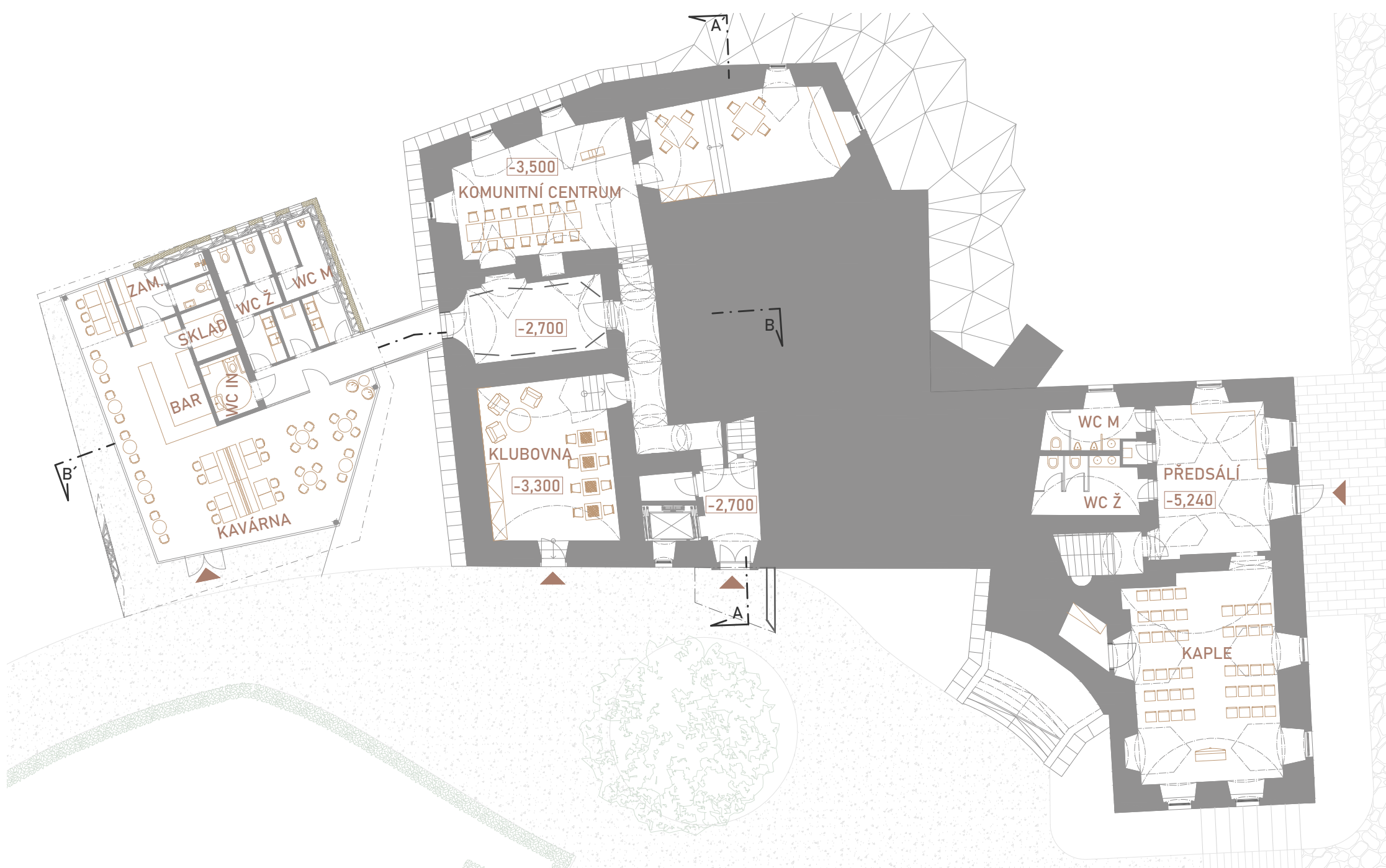
NOVÁ FUNKČNÍ NÁPLŇ AREÁLU VYCHÁZÍ Z MOŽNOSTI MAJITELŮ A JEDINEČNOSTI PROSTŘEDÍ. BÝVALÁ SLADOVNA, KTERÁ JE PŘÍMO NAPROTÍ ZÁMKU BUDE SLOUŽIT JAKO PIVOVAR S PŘÍDROUŽENÝM RESTAURAČNÍM PROVOZEM A SEZÓNNÍ PĚSTITELSKOU PALÉNICÍ. DÍKY PRŮJEZDU BY RESTAURACE MOHLA OBSLUHOVAT JAK PŘÍPADNĚ NAVŠTĚVNÍKY ZÁMECKÉHO NÁDVŮŘÍ TAK ZMĚNĚNOU CYKLOSTEZKU A STÁT SE VYHLEDÁVANÝM MÍSTEM ODPOČINKU. VELKÝM PŘÍRŮSEM BY MOHLA BÝT LÁVKA PŘES LABE, KTERÁ BY SPOJOVALA ZÁMECKÝ AREÁL S CYKLOSTEZKOU A LESEM NA OPÁČENÉM BŘEHU LABE. NA SLADOVNU NAVAZUJÍCÍ OBJEKT BÝVALÝCH STAJÍ JE VELICE PŘÍRODNĚ SITUOVÁN V BLÍZKOSTI RĚKY A MOHL BY SLOUŽIT PRO UBYTOVÁNÍ. BÝVALÉ HOSPODÁŘSKÉ ZÁZEMÍ/JOLNA BY MOHLA PLINIT FUNKCI TRUHLÁRNY NEBO REZBÁŘSKÉ DÍLNY DOPLNĚNÉ O ZÁZEMÍ PRO HRUBÉ PRACOVÁNÍ DŘEVA Z PŘÍLEHLÝCH LESŮ. NÁDVŮŘÍ AREÁLU JE ROZDĚLENO STAVĚNÍM POLOOTEVŘENÉ STODOLY NA DVE ČÁSTI. TOTO DĚLENÍ NÁVRH VYUŽÍVÁ PRO PŘÍRODNĚ VYMEZENÝ HLAVNÍHO PROSTORU S MLATOVÝM POVRCHEM NA ZÁPADNÍ STRANĚ STODOLY, KTERÝ BY MOHL SLOUŽIT PRO PŘÍLEŽITOSTNÉ TRHY, FESTIVALY ČI WORKSHOPY. VÝCHODNÍ ČÁST NÁDVŮŘÍ BY BYLA FORMALNĚJŠÍ A UTVÁŘELA DŮSTOJNÝ PŘEDPROSTOR ZÁMKU.

LES NA DRUHÉM BŘEHU LABE BY KROM TĚŽBY DŘEVA MOHL SLOUŽIT K REKREACI. NA KŘÍŽENÍ CEST BY MOHL VZNIKNOU ODPOČINKOVÝ PROSTOR S ALTÁNEM A V JEHO BLÍZKOSTI BY MOHLI BÝT REALIZOVÁNY DROBNÉ PŘEVKY PRO SPORT A REKREACI, JAKO NAPŘÍKLAD KOŠE A OPALISTÉ DISCOGOLFU APOD. UMOCNŮJÍCÍ REKREAČNÍ FUNKCI LESU.

ZÁMEK BUDE SLOUŽIT JAKO KOMUNITNÍ CENTRUM S KAPLÍ PRO POŘÁDÁNÍ SVATEB (1 NP) A KNIŽNÍ NAKLADATELSTVÍ S REPREZENTATIVNÍM FONDEM (2 NP). V PODROBNÝ NÁVRH POČÍTÁ ROVNĚŽ S VÍCEJEDLOVÝM SÁLEM PRO POŘÁDÁNÍ SYMPOZIÍ, KONFERENCÍ A KŘESTŮ KNIH. V BAROKNÍ ČÁSTI BY MOHLI BÝT APARTMÁNY A BYT ZÁMECKÉHO PÁNA. VE VĚŽI, KTERÁ TVOŘÍ DOMINANTU ZÁMKU NÁVRH POČÍTÁ SE STÁLOU, VĚŘEJNOSTI PŘÍSTUPNOU EXPOZICI VÁZAJÍCÍ SE K HISTORIÍ LOKALITY. K ZAJIŠTĚNÍ BEZBARIÉROVÉ PŘÍSTUPNOSTI JE V CENTRÁLNÍ ČÁSTI OBJEKTU NAVRŽEN TRAKČNÍ VÝTAH.

NA JIH OD ZÁMECKÉHO AREÁLU BY MOHLA VZNIKNOU JEZÍRKO V MÍSTĚ MOKRÁDŮ KOLEM LOBKOVICKÉHO POTOKA. TO BY PŘEDSTAVOVALO ATRAKTIVNÍ MÍSTO K ODPOČINKU A ZÁROVEŇ BY VZDĚLEM KE SVĚ BLÍZKOSTI KE KAPLI A ZAJIŠTĚNÍM BEZBARIÉROVÉMU PŘÍSTUPU MOHLA BÝT VYHLEDÁVANÝ MÍSTEM PRO KONÁNÍ SVATEB. NEJLÉPE NA MOŽNOSTI SNADNÉHO ZAJIŠTĚNÍ CATERINGU I PIVOVARU.

NA ZÁMKU BY ZE SEVERU NAVAZOVALA PŘÍSTAVBA SLOUŽÍCÍ JAKO SEZÓNNÍ KAVÁRNA. OPLÁŠTĚNÍ PŘÍSTAVBY BY TVOŘILI HLINÍKOVÉ SENDVIČOVÉ DESKY. TY BY BYLY DOPRAKOVÁNY NA MARKÝZE KRUJÍCÍ HLAVNÍ VSTUP DO ZÁMKU A MARKÝZY PRŮJEZDU. SPOLU S PODOBNÝM TVAROSLOVÝM BY SE TAK ROZLIŠILY NOVE ZÁSAHY V AREÁLU.



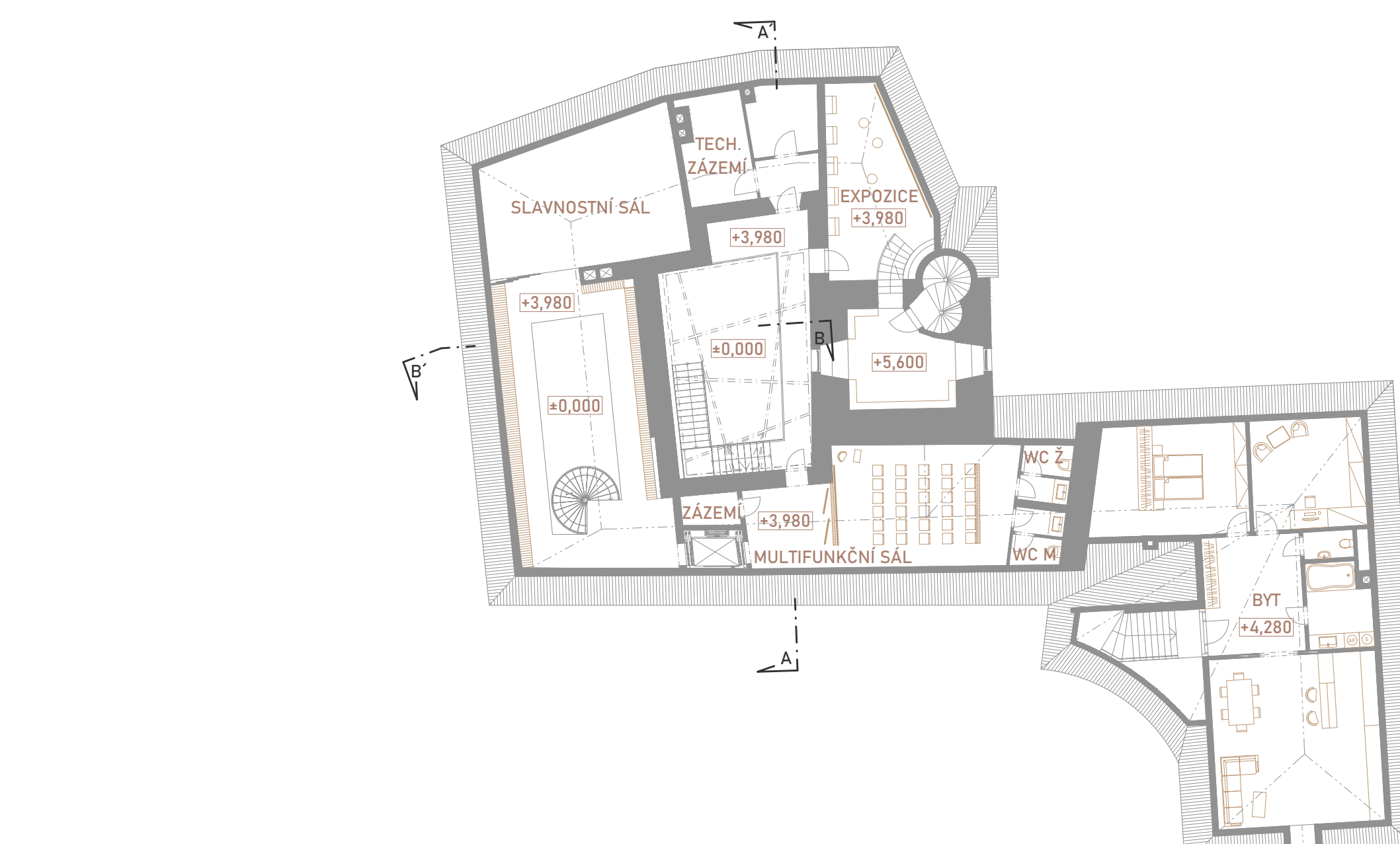
PŮDORYS 1.NP

MĚŘÍTKO 1:200
0 1 2 3 4 5 10 m



PŮDORYS 2.NP

MĚŘÍTKO 1:200
0 1 2 3 4 5 10 m

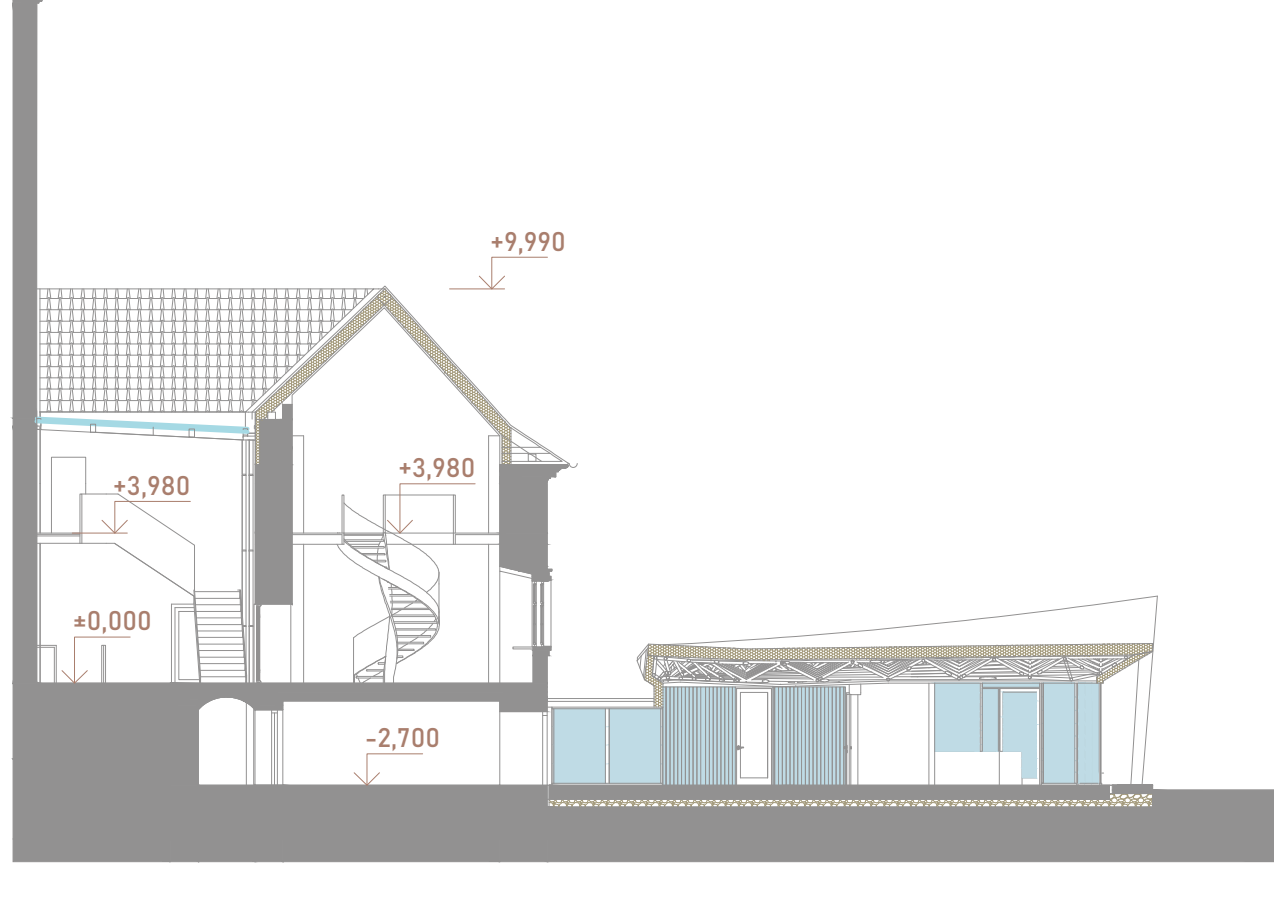


PŮDORYS PODKROVÍ

MĚŘÍTKO 1:200
0 1 2 3 4 5 10 m



ŘEZ A-A'



ŘEZ B-B'

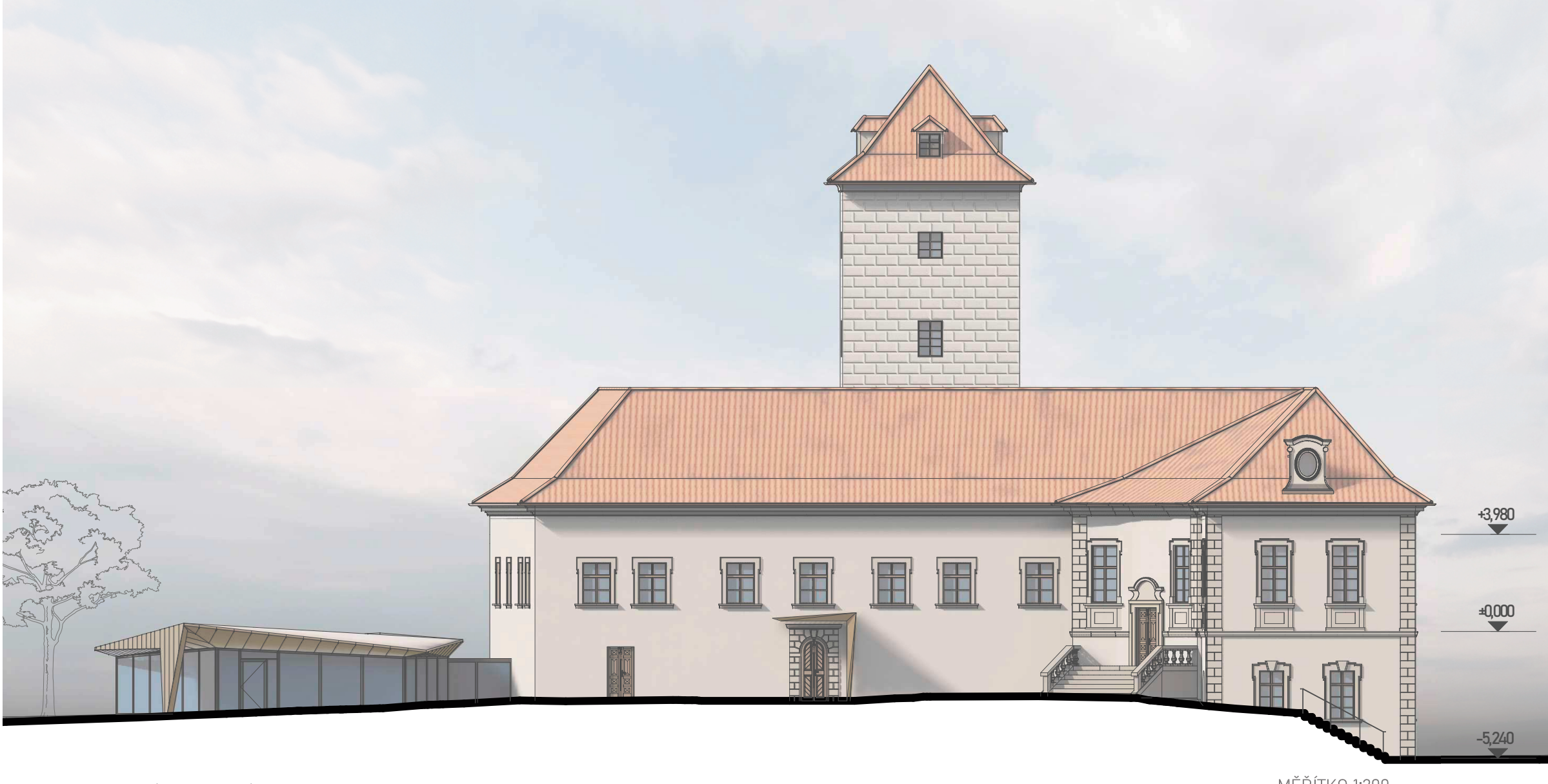
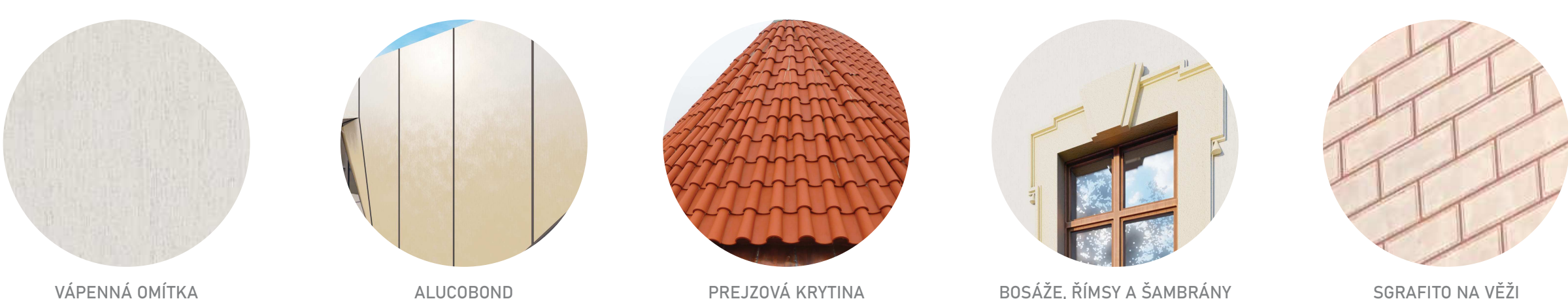
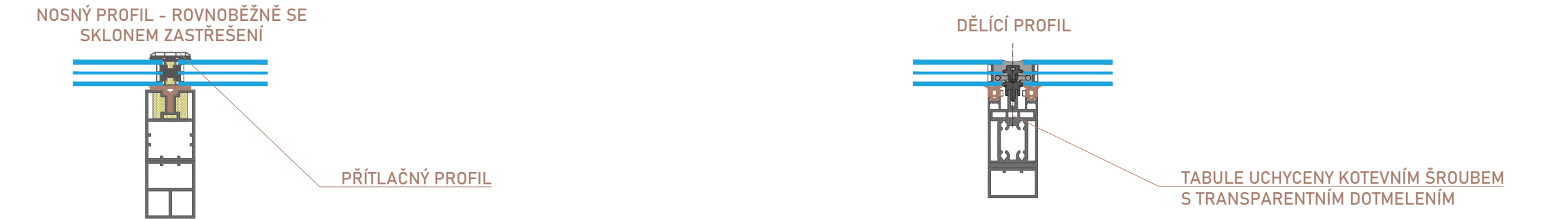
MĚŘÍTKO 1:200
0 1 2 3 4 5 10 m

NÁVRH ZASTŘEŠENÍ ATRIA
ATRIUM BUDE SLOUŽIT JAKO KOMUNIKAČNÍ UZEL OBJEKTU. TEPELNÉ TECHNICKÉ POŽADAVKY NA ZASTŘEŠENÍ TAK NEJSOU VELIKÉ, NEBOŽ DANÝ PROSTOR BUDE NANEJVÝŠE TEMPEROVÁN (5-10 °C).

KONSTRUKCI ZASKLENÍ BUDE TVOŘIT ROST Z HLINÍKOVÝCH PROFILŮ SYSTÉMU SCHÜCO. TEN BUDE BODOVĚ KOTVEN PO OBVODĚ DO NOVĚ REALIZOVANÉHO ŽB VĚNCE ZVÝŠUJÍCÍHO NADEZDÍVKU POMOCÍ OCELOVÝCH KONZOL. V MÍSTĚ PRŮTO ROSTU, MEZI JEDNOTLIVÝMI TABULEMI ZASKLENÍ BUDOU ZABUDOVÁNY ODPOROVÉ DRÁTY VYHŘÍVANÉ. TYTO BUDOU ROVNĚŽ PŘEVEDENY V SĚBERNÉM ŽLABU A TO Z DŮVODU ELIMINACE HROMAČENÍ SNĚHU A JEHO NARÁZOVÉHO TÁH. ZASKLENÍ BUDE ŘEŠENO JAKO ISOLAČNÍ TROJSKLO SE ZDVOJENÝM HORNÍM BEZPEČNOSTNÍM SKLEM S ANTI-SLIP ÚPRAVOU.

TVAROVÉ ŘEŠENÍ JE JEDNODUCHÉ SESTÁVÁJÍCÍ Z JEDNÉ STŘEŠNÍ ROVINY PULTOVÉHO TVARU S ODVODNĚNÍM DO SĚBERNÉHO ŽLABU PŘI SEVERNÍ STĚNĚ ATRIA. K LIKVIDACI DEŠTŮVÝCH VOD BUDOU VYUŽITY STÁVAJÍCÍ SVODY V KOUTECH ATRIA. SKLON ZASTŘEŠENÍ NAVŮZEN 7 %.

NA STŘECHU BUDE MOŽNÝ PŘÍSTUP PRO ÚDRŽBU PROVOZNÍM VÝLEZEM PŘI ZÁPADNÍ STĚNĚ ATRIA (NAD OCHOZEM). V RÁMCI VÝLEZU BUDE INSTALOVÁNA KONZOLA PRO ZACHYCENÍ HÁKŮ ŽEBŘÍKU (V TECHNICKÉ MÍSTNOSTI). VÝLEZ BUDE ROVNĚŽ ZAJIŠTOVAT ODVOD KOUŘE V PŘÍPADĚ POŽÁRU (OTVÍRÁNÍ ELEKTROMOTOREM AUTOMATICKĚ).



POHLED ZÁPADNÍ

MĚŘÍTKO 1:200
0 1 2 3 4 5 10 m



POHLED VÝCHODNÍ

MĚŘÍTKO 1:200
0 1 2 3 4 5 10 m



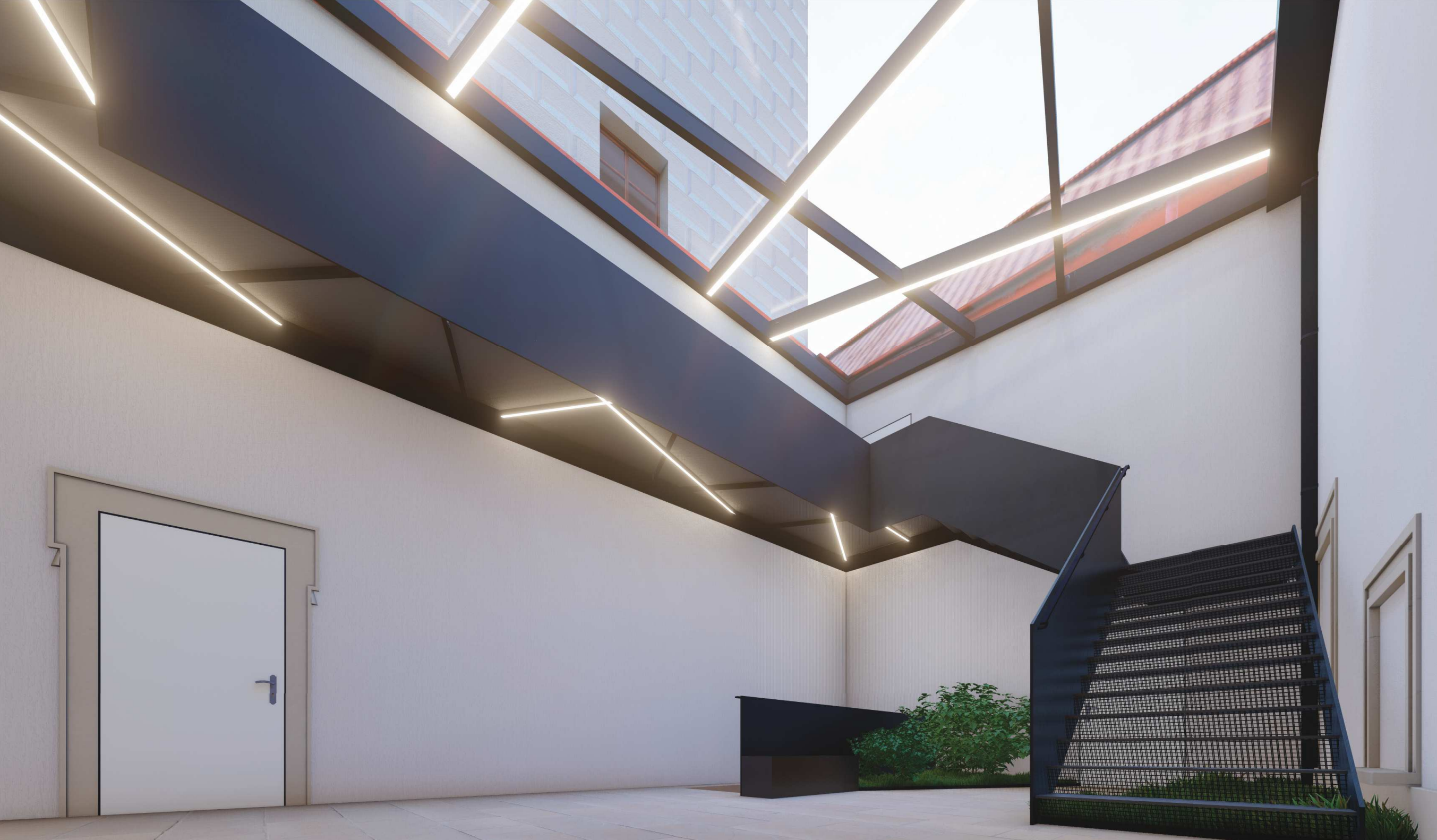
POHLED JIŽNÍ

MĚŘÍTKO 1:200
0 1 2 3 4 5 10 m



POHLED SEVERNÍ

MĚŘÍTKO 1:200
0 1 2 3 4 5 10 m



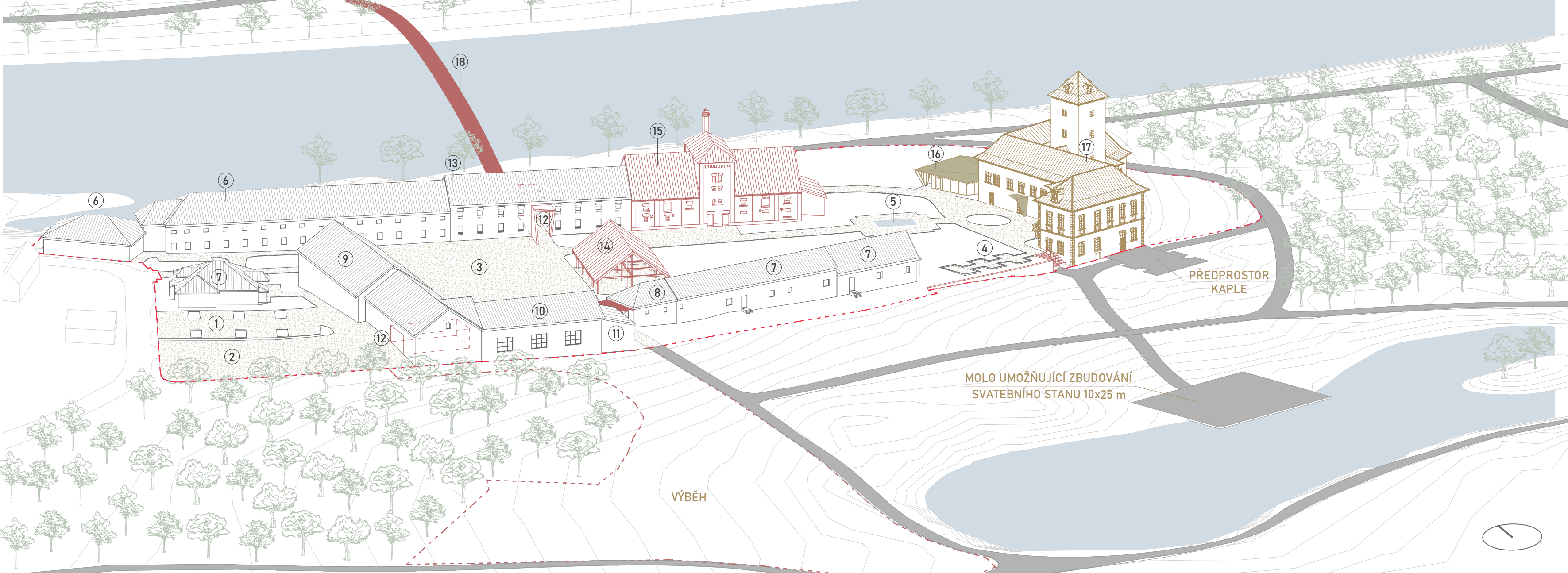


REVITALIZACE ZÁMKU LOBKOVICE
NAKLADATELSTVÍ A KOMUNITNÍ CENTRUM

MATOUŠ ŠTANCL
ARCHITEKTURA A STAVITELSTVÍ FSV ČVUT V PRAZE
129AMG1 ZS 2022/2023
ATELIÉR: KROFTOVÁ - DVOŘÁK - SKÁLA



- 1 PARKOVISTE
- 2 HOSPODÁŘSKÝ DVŮR - MANIPULACE SE DŘEVEM, HOSPODÁŘSKÁ TECHNIKA
- 3 NÁDVORÍ
- 4 TERASA NAD PARKEM
- 5 VODNÍ PRVEK
- 6 UBYTOVÁNÍ
- 7 BYDLENÍ
- 8 GARÁŽ
- 9 TRUHLÁRNA / DILNA UMĚLECKÝCH ŘEZBÁŘŮ
- 10 HRUBÉ ZPRACOVÁNÍ DŘEVA - ZPRACOVÁNÍ DŘEVA Z PŘÍLEHLÝCH LESŮ
- 11 ZÁZEMÍ OCHOZU
- 12 PRŮJEZD - NOVÉ NAVRŽENÉ PRŮJEZDY SPOJUJÍ NÁDVORÍ ZÁMEČKÉHO AREÁLU S VNĚJŠÍM PROSTŘEDÍM
- 13 SPRÁVA AREÁLU / AREÁLOVÉ ZÁZEMÍ
- 14 PLÉNĚR - VARIABILNÍ OTEVŘENÁ HALA POSKYTUJÍCÍ ZASTŘEŠENÍ PRO WORKSHOPY, SOCHAŘSKÁ SYMPOZIA, PŘÍPADNĚ TRHY
- 15 PIVOVAR A PĚŠTELSKÁ PÁLČENICE - SOUČÁSTÍ JE I RESTAURACE KTERÁ BY MOHLA ZAJIŠŤOVAT CATERING PRO EVENTY
- 16 KAVÁRNA - SEZONNÍ PROVOZ
- 17 LOBKOVICKÝ ZÁMEK
- 18 NOVÉ NAVRŽENÁ LÁVKA SPOJUJÍCÍ ZÁMEČKÝ AREÁL A PŘÍLEHLÝ LESOPARK S LESEM NA DRUHÉM BŘEHU LABE



ZASTŘEŠENÍ ATRIA - SYSTÉM SCHŮDO S HLINÍKOVÝMI NOSNÝMI PROFILY
ZASKLENÍ TROJSKLEM S HORNÍM BEZPEČNOSTNÍM ANTI-SLIP SKLEM



OCELOVÉ SCHODNICOVÉ SCHODISŤE V ATRIU - BRYTNÁVANÁ OCEĽ

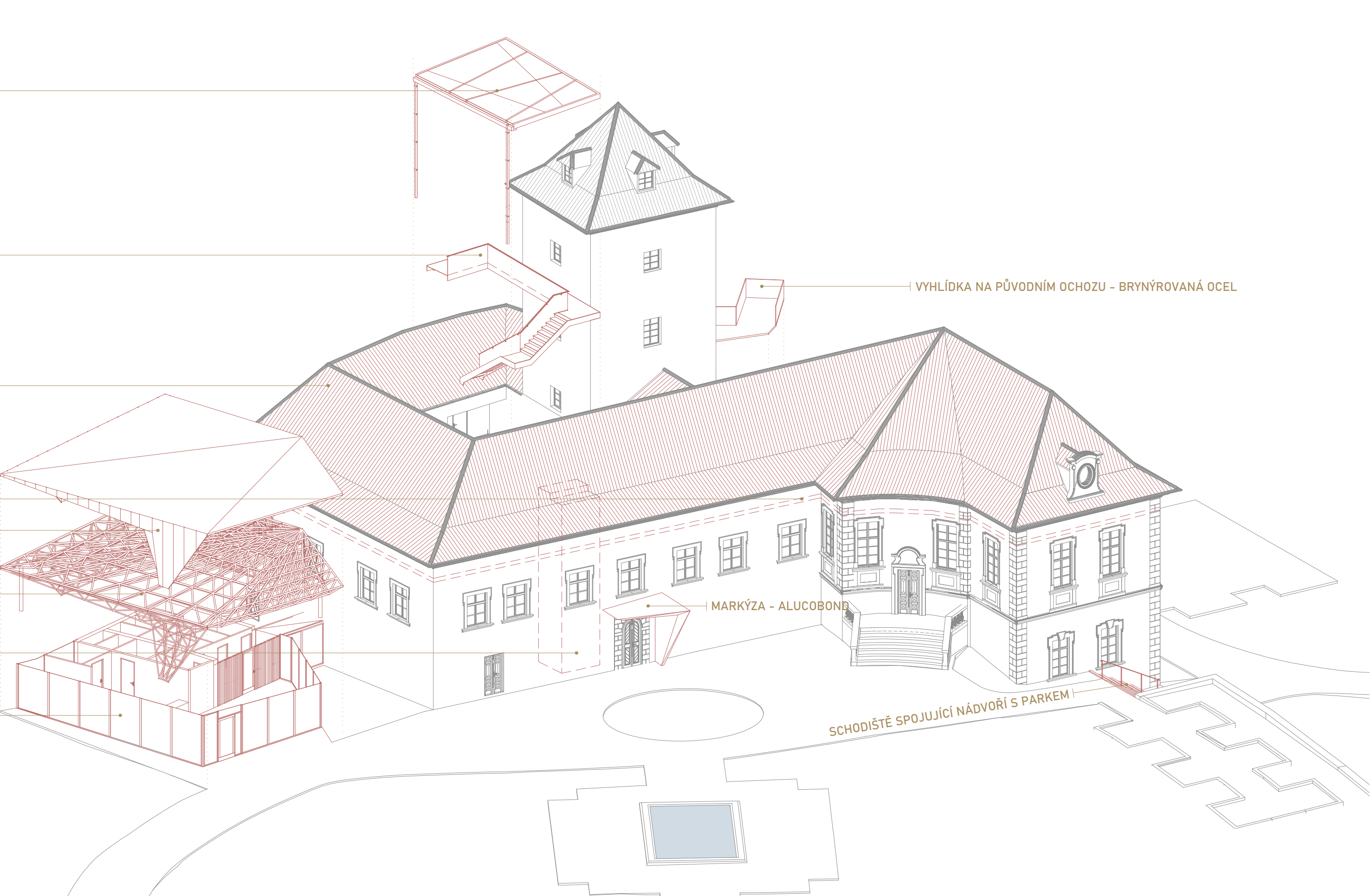
NOVÁ KONSTRUKCE STŘEŠNÍ - TVAROVÉ ŘEŠENÍ OTÍ PŮVODNÍ PODOBU VNĚJŠÍ STŘEŠNÍ KRAJINY
V ČÁSTI STŘECHY NAD KNÍŽNÍM FONDEM A BYTEM UPLATNĚN TRANSPARENTNÍ SYSTÉM NEBES

OPLÁŠTĚNÍ HLINÍKOVÝMI SENDVIČOVÝMI DESKAMI - ALUCOBOND

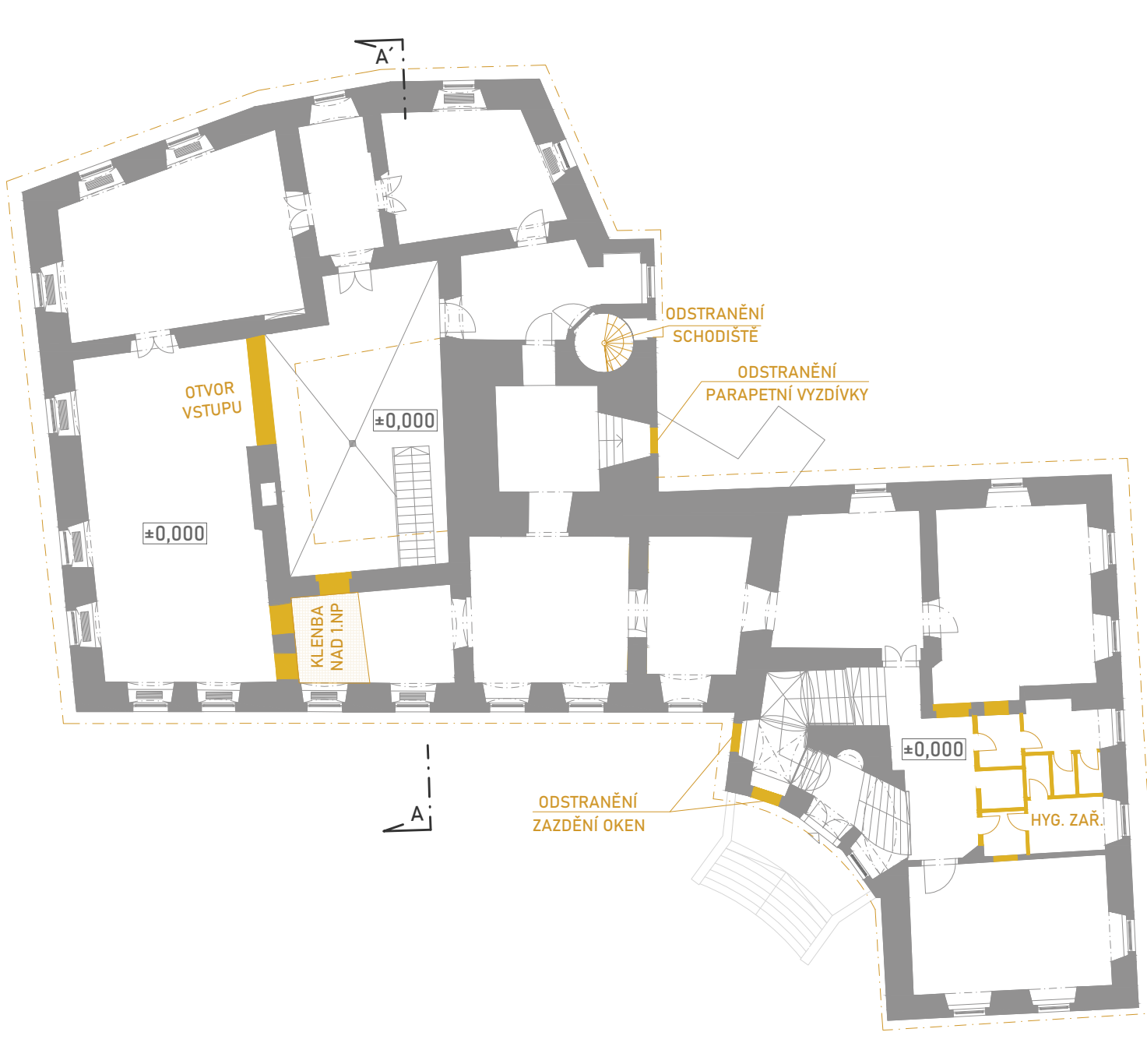
PROSTOROVÁ PŘÍHRADOVÁ OCELOVÁ KONSTRUKCE - SYSTÉM SFÉRIČKÝCH STYČNÍKŮ MERO

VÝTAH SCHINDLER 3000 FLEX S KABINOU PŘÍSTUPNOU ZE DVŮU STRAN

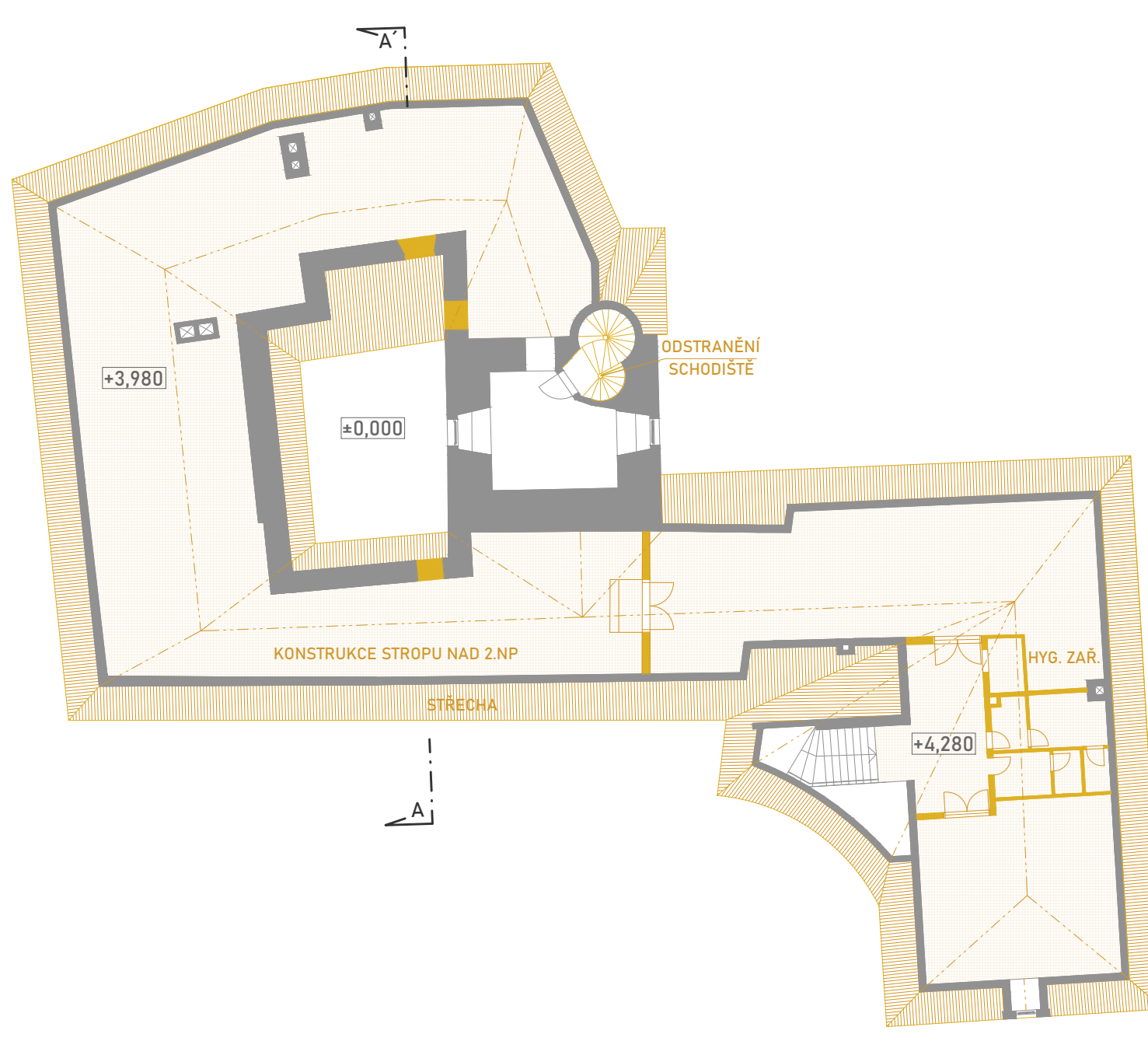
ZASKLENÍ IZOLAČNÍ TROJSKLEM



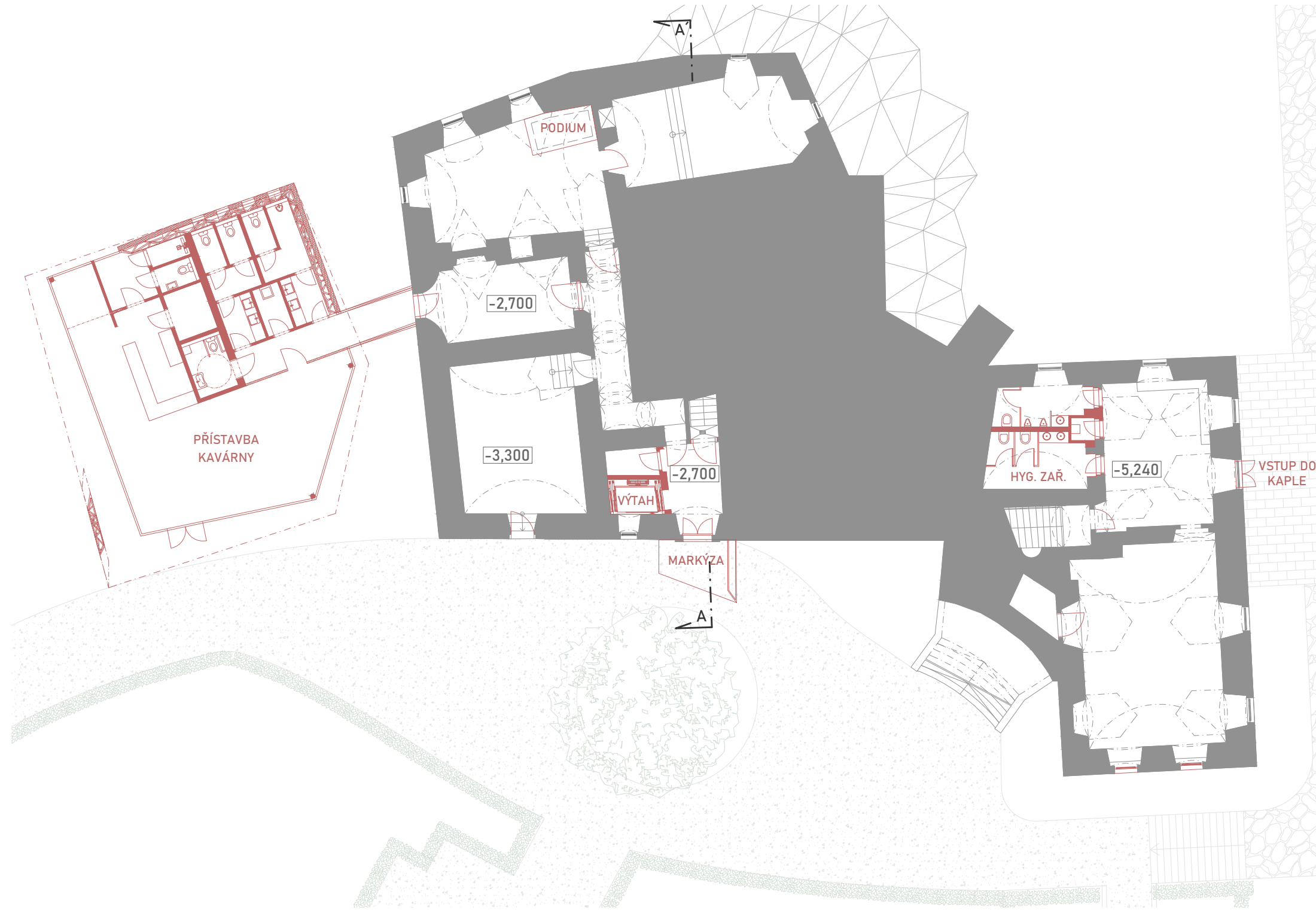
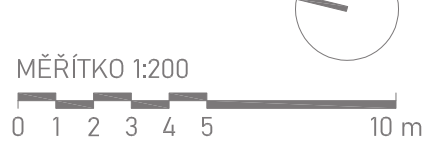
BOURANÉ KONSTRUKCE - PŮDORYS 1.NP



BOURANÉ KONSTRUKCE - PŮDORYS 2.NP



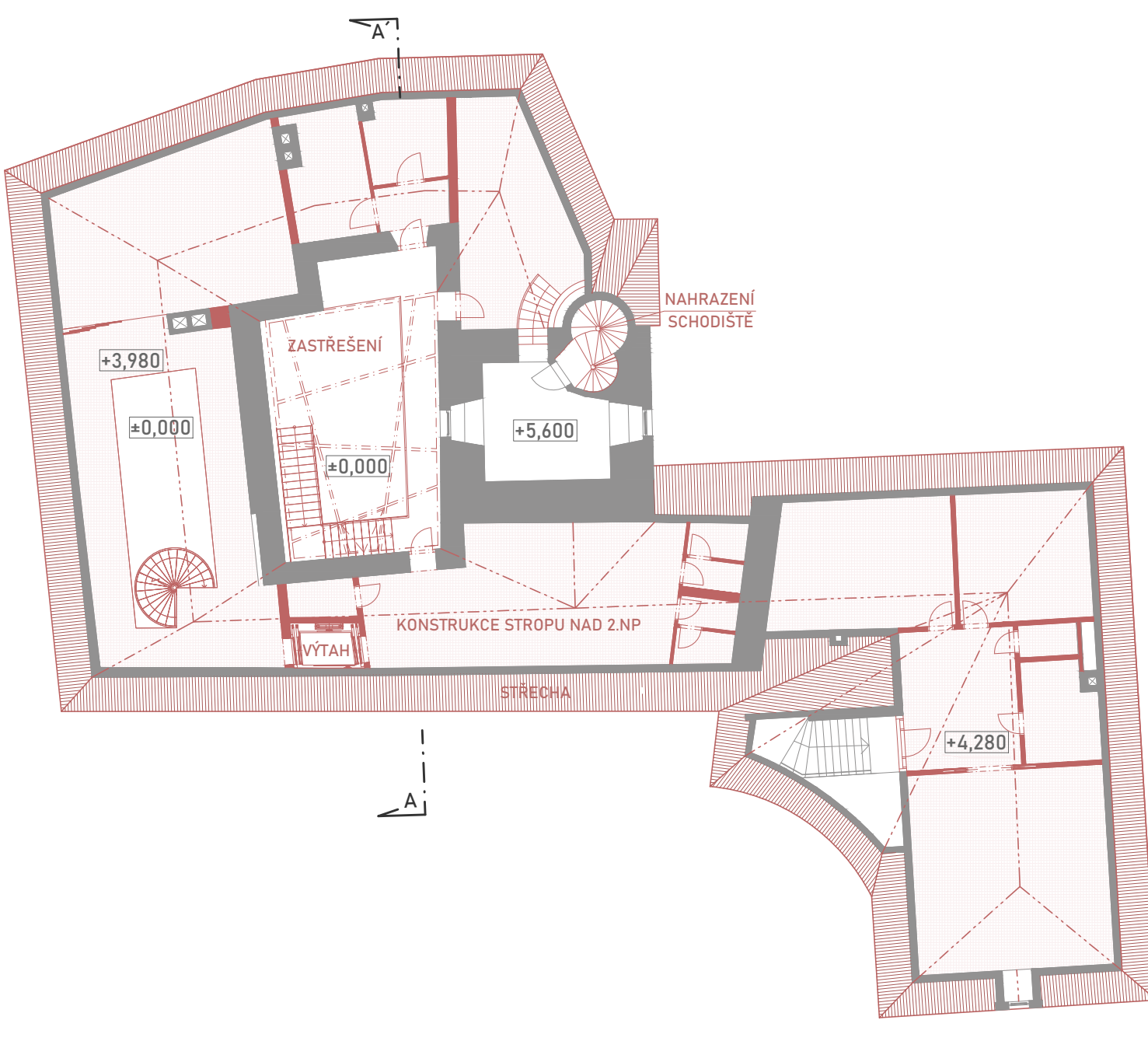
BOURANÉ KONSTRUKCE - PODKROVÍ



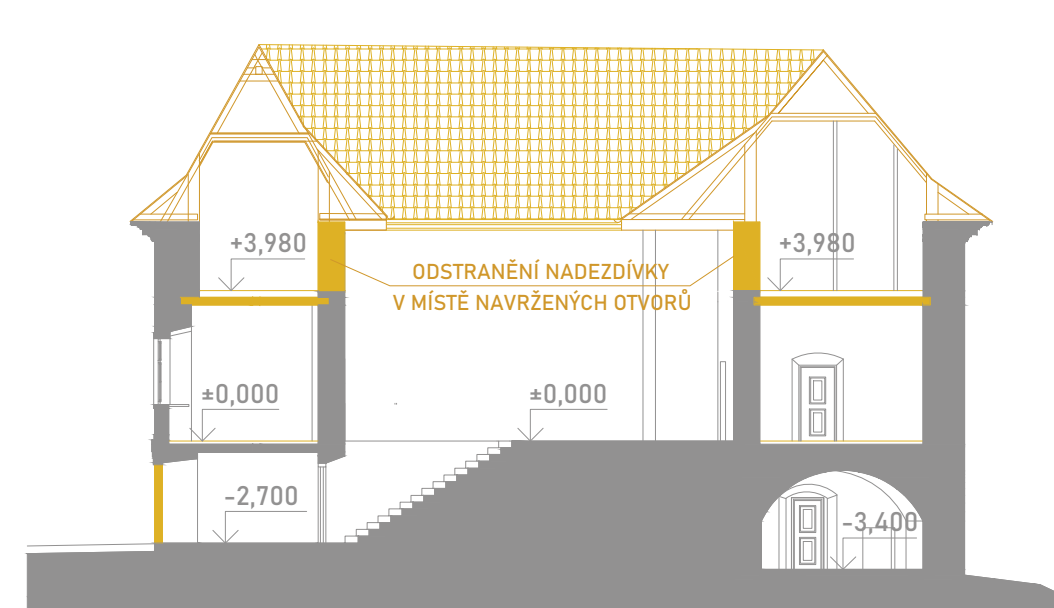
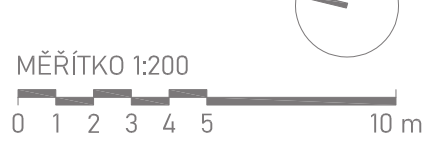
NAVRŽENÉ KONSTRUKCE - PŮDORYS 1.NP



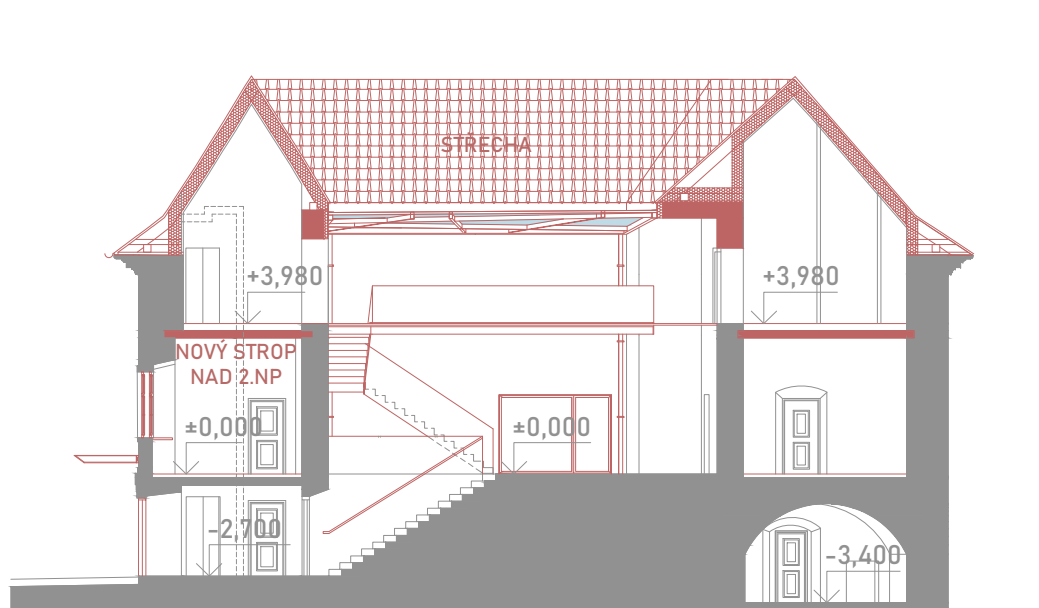
NAVRŽENÉ KONSTRUKCE - PŮDORYS 2.NP



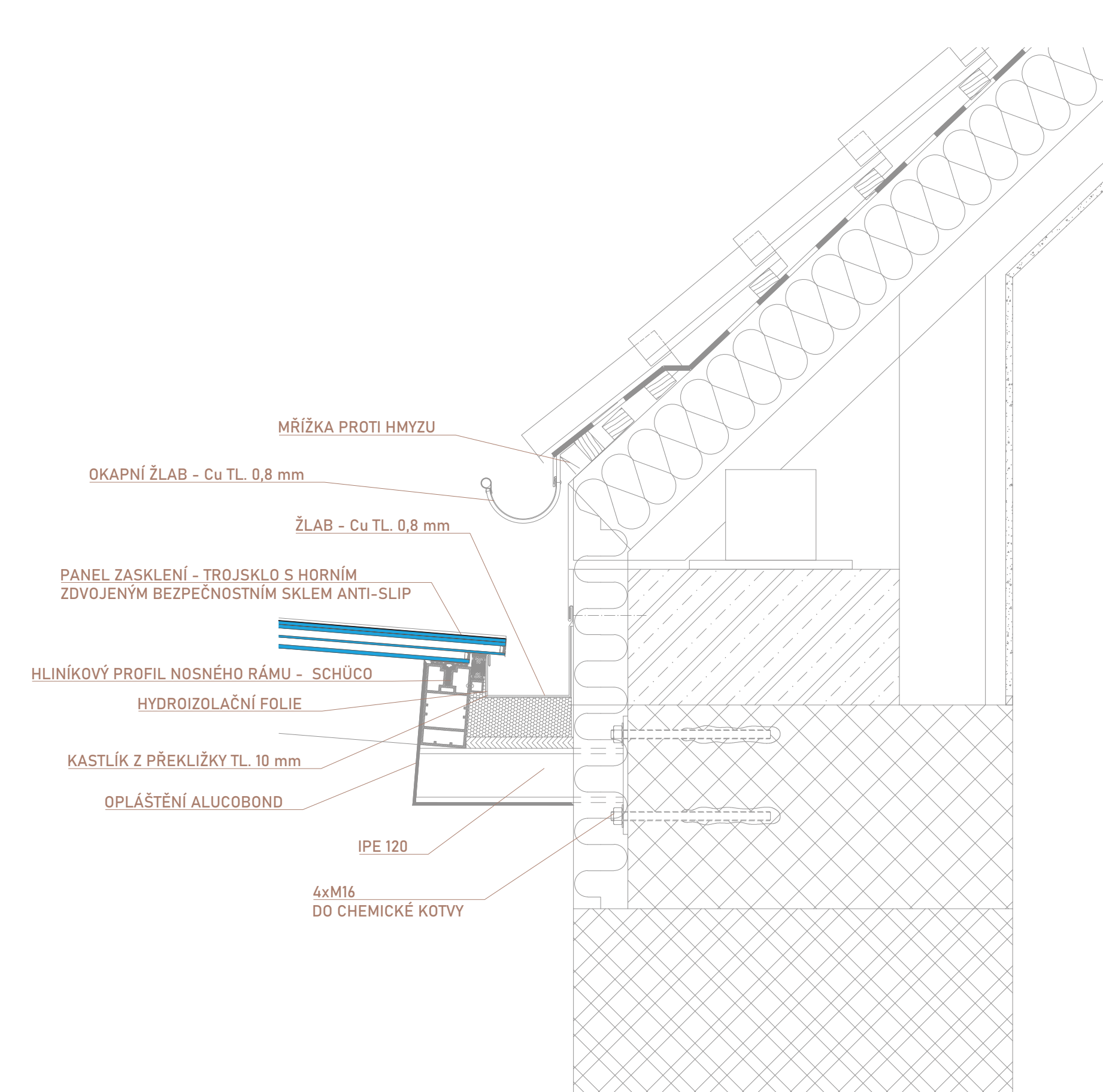
NAVRŽENÉ KONSTRUKCE - PODKROVÍ



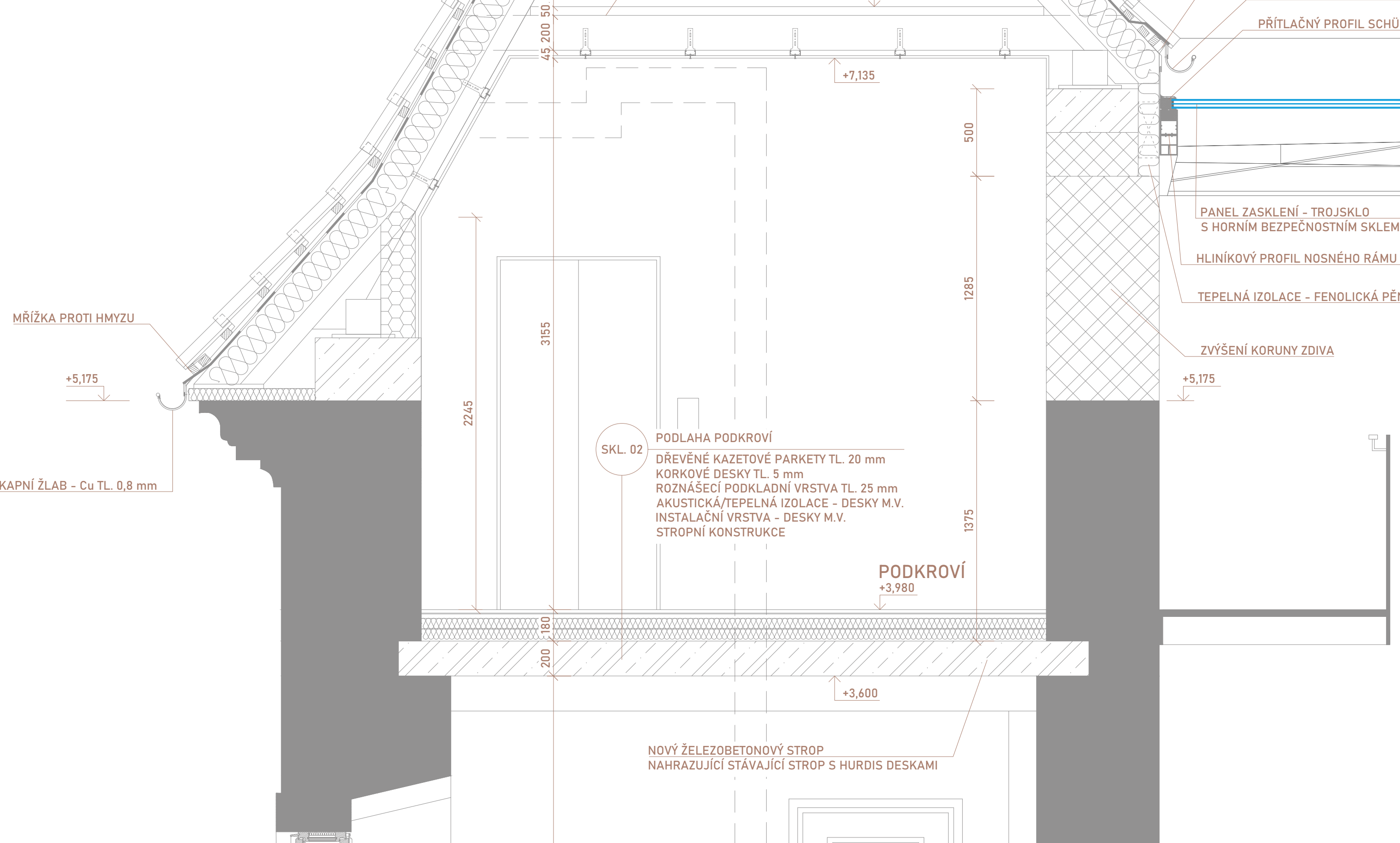
BOURANÉ KONSTRUKCE - ŘEZ A-A'



NAVRŽENÉ KONSTRUKCE - ŘEZ A-A'



DETAIL ŽLABU ZASTŘEŠENÍ ATRIA



KOMPLEXNÍ ŘEZ

