

SITUACE



PŮDORYS 2.NP



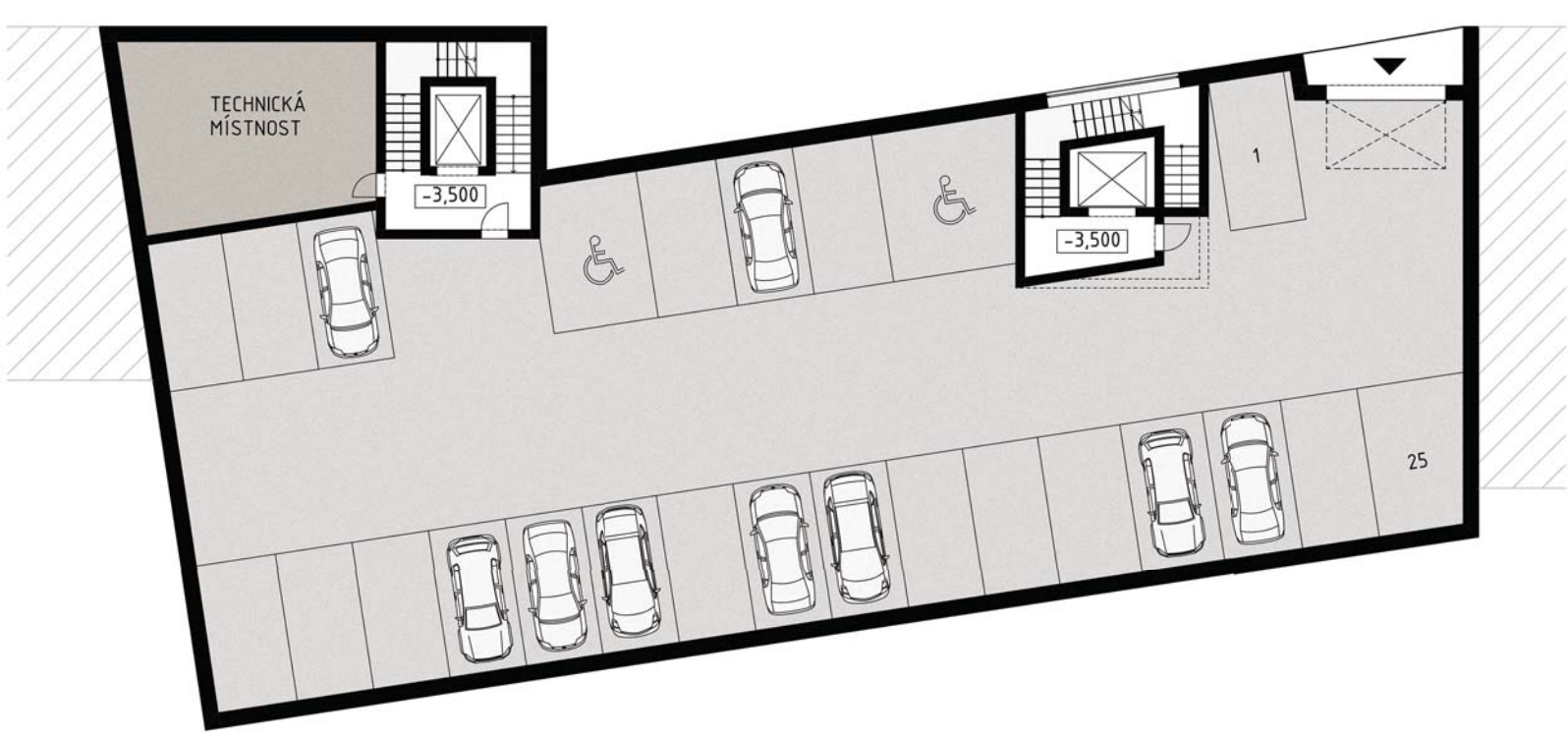
PŮDORYS 3.NP



PŮDORYS 4.NP



PŮDORYS 1.PP

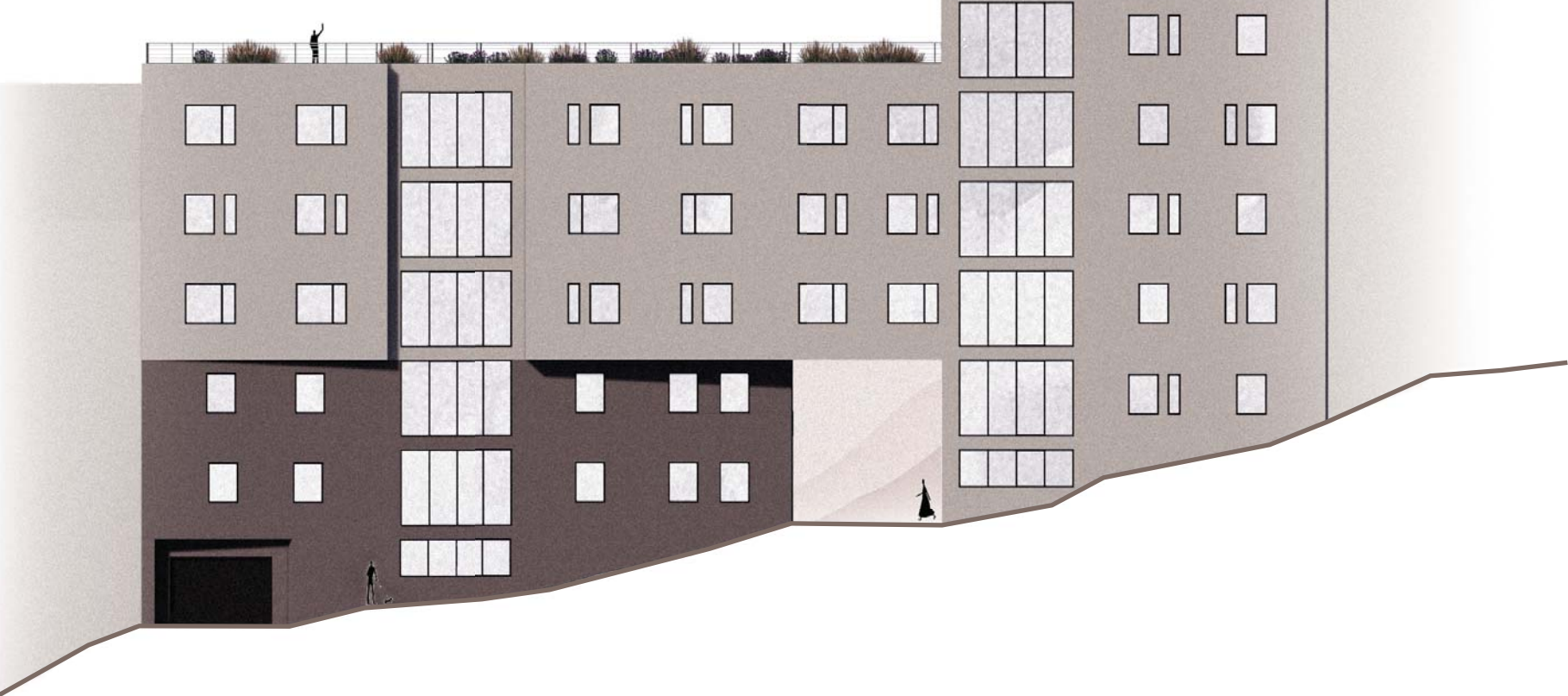


VÝVOJ KONCEPTU

Bytový dům se nachází v ulici Přemyslova v Praze, pod hradbami Vyšehradu. Hlavní myšlenkou návrhu bylo doplnění zástavby, podmínkou však bylo zajištění příjezdové cesty ke stávajícímu objektu v rohu parcely. Tím vznikl průjezd a budova byla pomyslně rozdělena na dva objekty, které však zůstaly propojené jak garážemi v suterénu tak společnými prostory jako například sklepy, kočárkárnu, nebo přístupem na pochozí zelenou střechu. Jelikož navrhovanému bytovému domu náleží velký prostor ve vnitrobloku, byl zde vytvořen park i dětské hřiště přístupné nejen pro obyvatele bytového domu, ale i pro veřejnost. Ulice Přemyslova je jednosměrná a tudíž celkem úzká, z tohoto důvodu byla tři patra nižšího objektu pootočená směrem do dvora, což uvolnilo uliční prostor a zároveň lákalo veřejnost do vnitrobloku. Díky pootočení vznikly u nižšího objektu, který má 5 pater, terasy. Vyšší budova je sedmipatrová. Jedná se o bytový dům s velikostí bytů 2+KK a 3+KK, celkem 25 bytů s obytnou plochou do 100 m<sup>2</sup>. V přízemí se nachází dva prostory pro komerční využití, dále sklepy, kočárkárna a zázemí pro řemeslníky. Garáže v 1.PP nabízí jedno parkovací místo pro každý byt.



POHLED SEVEROZÁPADNÍ



POHLED JIHOVÝCHODNÍ



PODÉLNÝ ŘEZ



BYTOVÝ DŮM POD VYŠEHRADEM

VERONIKA NOSKOVÁ

AT01- HÁJEK|SOUČEK|DOLEJŠOVÁ

LS 2022 – 2023

