

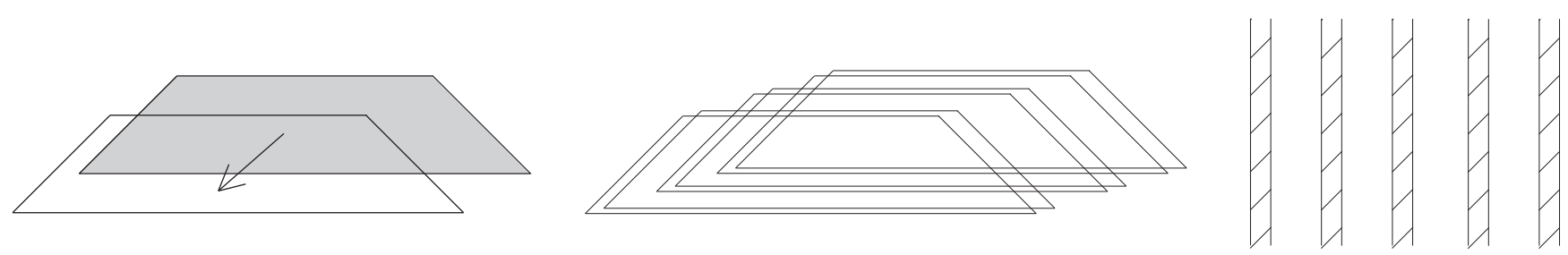
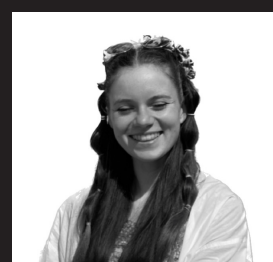


KAPSLOVNA: MOMENT EXPLOZE

GUERILLA ART SCÉNA V PARKU PARUKÁŘKA, PRAHA-ŽIŽKOV

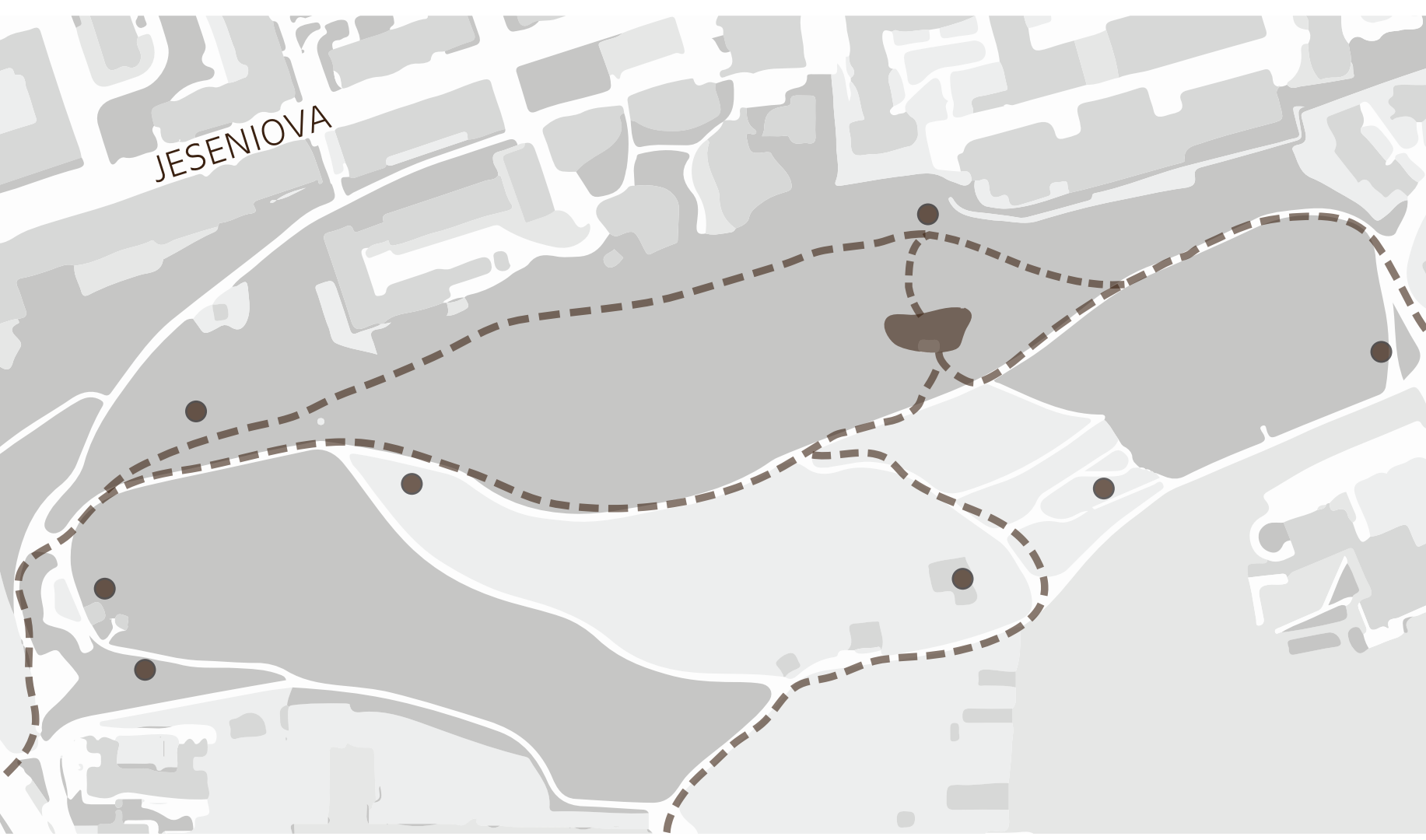
LUCIE TRNKOVÁ

ATZ1
ATELIÉR TARABA | ČIVRNÁ | TROJAN
LS 2022/23 | A+S | FSv ČVUT v Praze

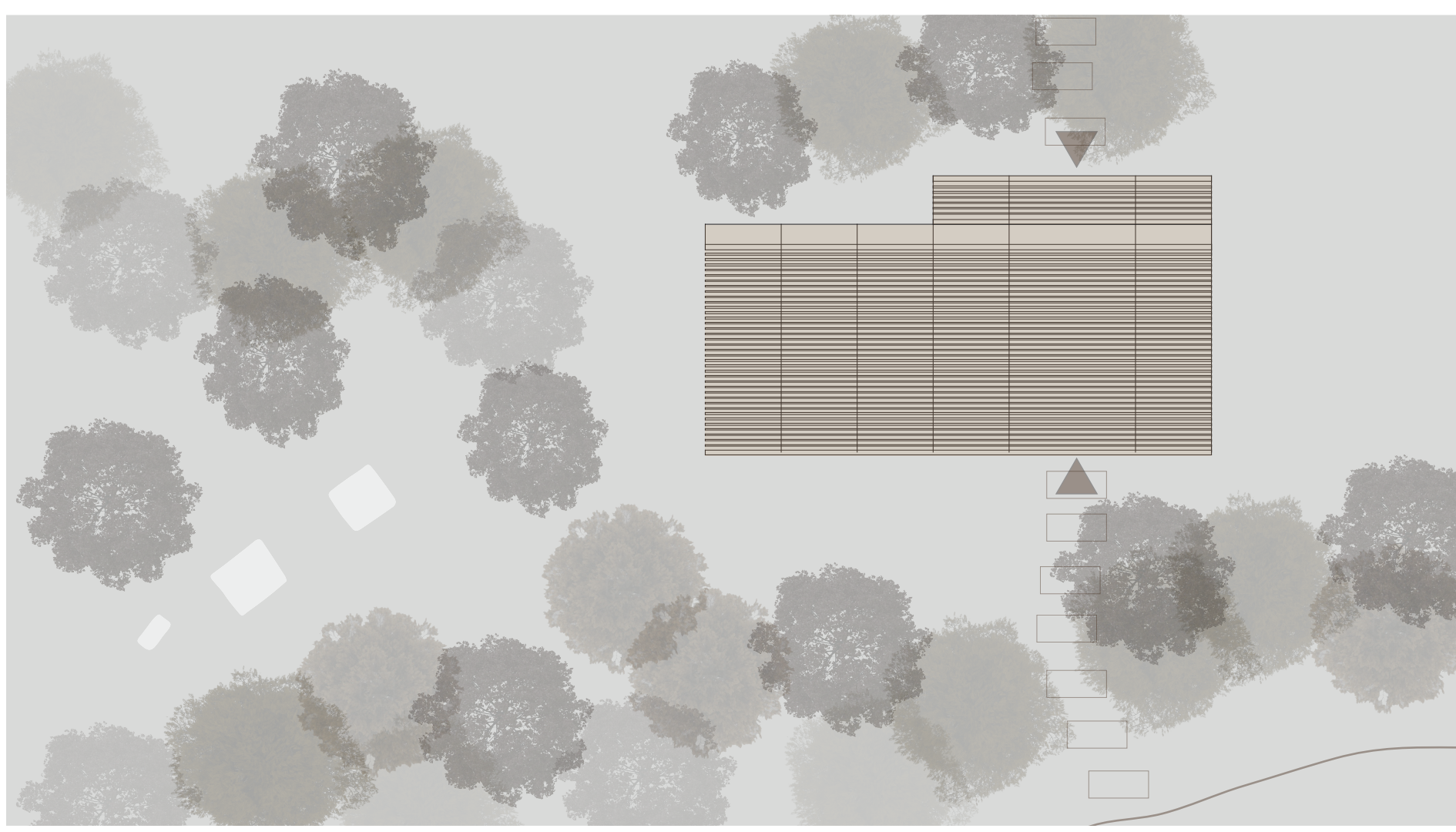


MÍSTO UMOŽŇUJE VYJÁDŘIT SE KAŽDÉ VÍCE ČI MÉNĚ UMĚLECKÉ DUŠI. NA MÍSTĚ SE DAJÍ ODEHRÁT VYSTOUPENÍ MENŠÍHO CHARAKTERU JAKO NAPŘÍKLAD RECITACE, KONCERT, PŘEHLEDKA A DIVDLO. NEBO TAKÉ KREATIVNÍ TEAMBUILDINGOVÉ A SKUPINOVÉ AKCE A KURZY. PŘEDVŠÍM BY ALE MĚL PROSTOR SLOUŽIT PRO SETKÁNÍ MÍSTNÍCH OBYVATEL A JEJICH SBLÍŽENÍ. NALEZNEME ZDE PÓDIUM, SCHODIŠTVOVÉ STUPNĚ NA SEZENÍ S MOŽNÝM

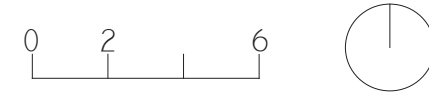
ÚLOŽNÝM PROSTOREM, KUCHYŇSKOU DESKOU S UMYVADLEM A BAROVÝM PROSTOREM, DÁLE TAKÉ TOALETY A MÍSTNOST PRO PŘÍPRAVU VYSTOUPENÍ ČI ODLOŽENÍ VĚCÍ. INŠPIRACÍ SE STALA PŮVODNÍ ZĚď, JEJÍŽ TVAR BYL VYUŽIT DO ŽEBROVÉ KONSTRUKCE Z LEPENÉHO DŘEVA. JAKO HLAVNÍ MATERIÁLY BYLY VYUŽITY SKLOBETON A DŘEVO.



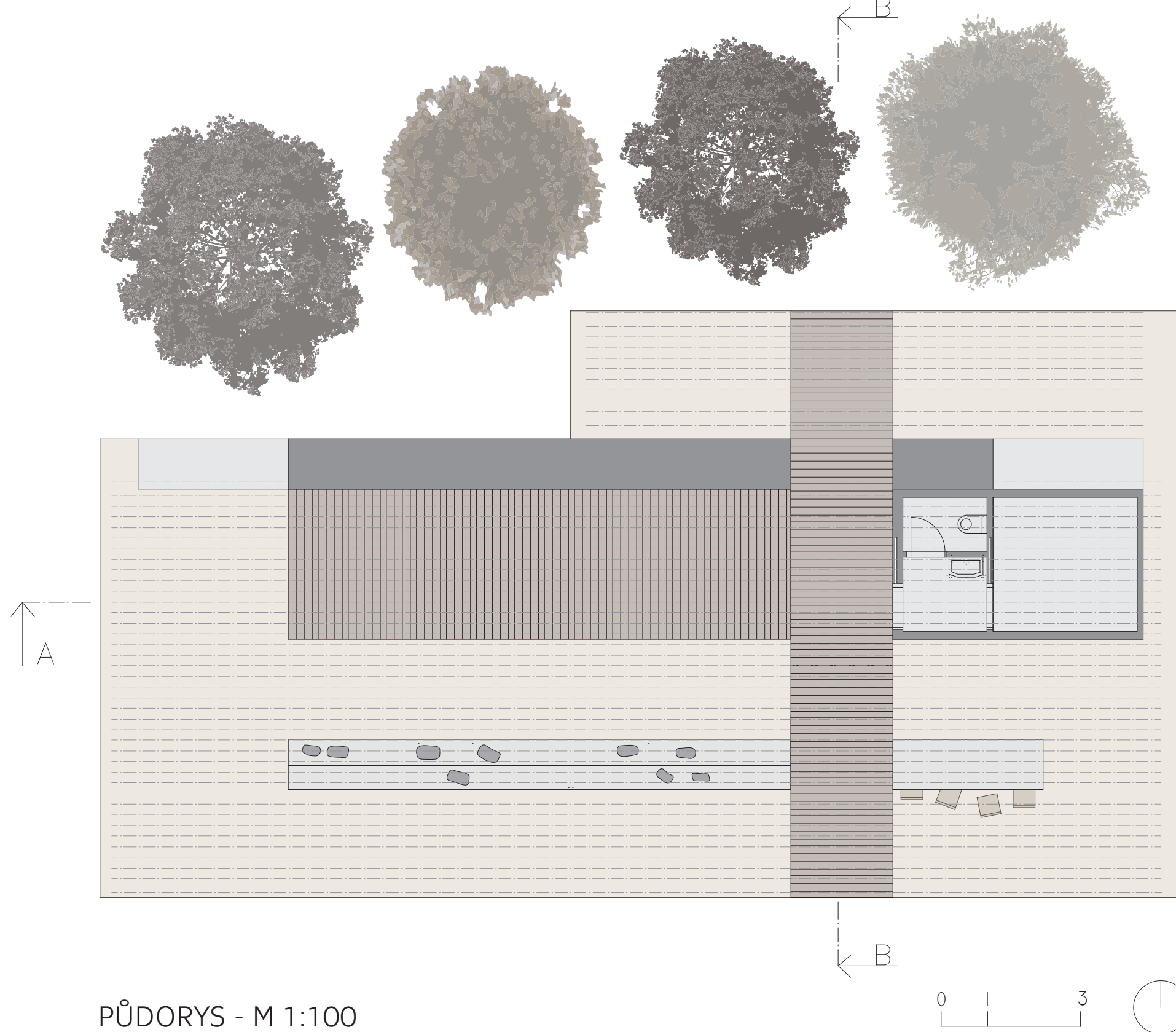
SITUACE ŠIRŠÍCH VZTAHŮ - M 1:2000



SITUACE - M 1:200

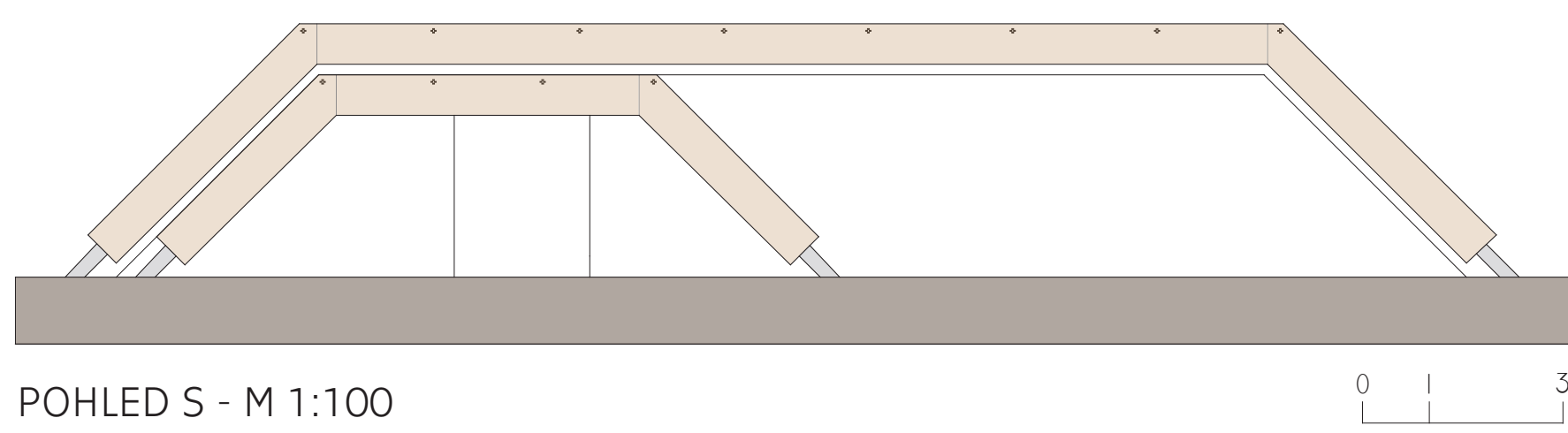
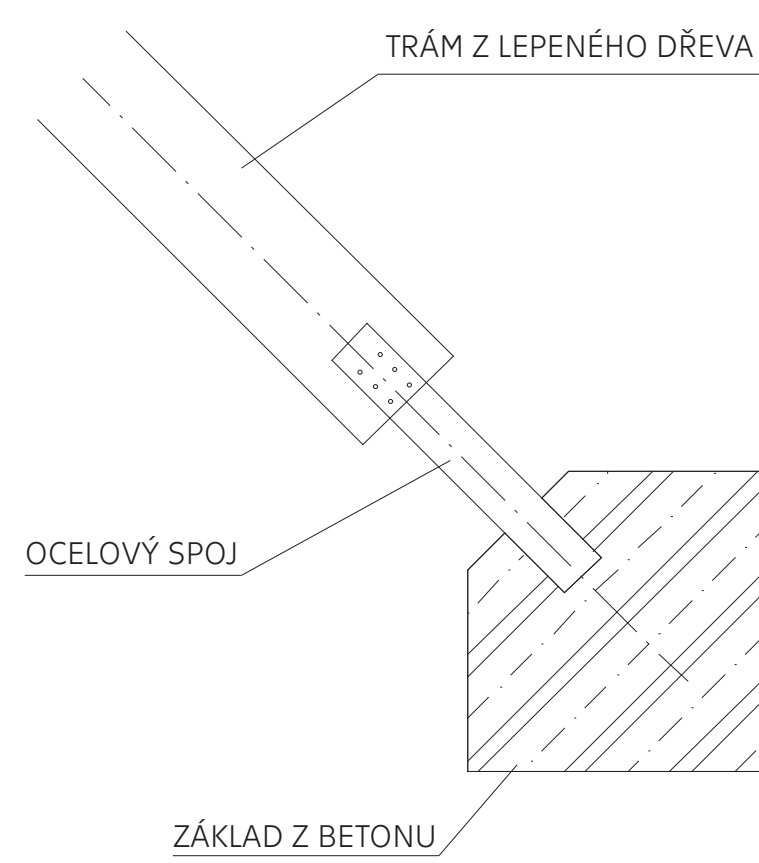


MATERIÁLY

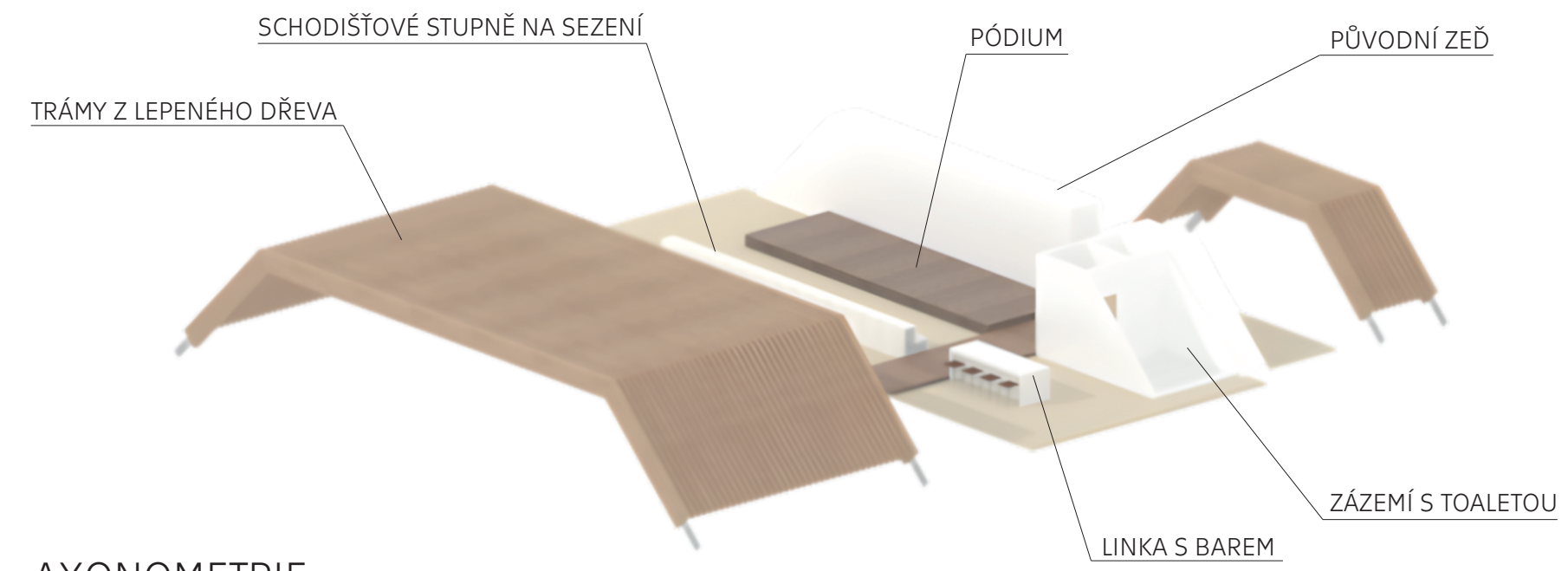


PŮDORYS - M 1:100

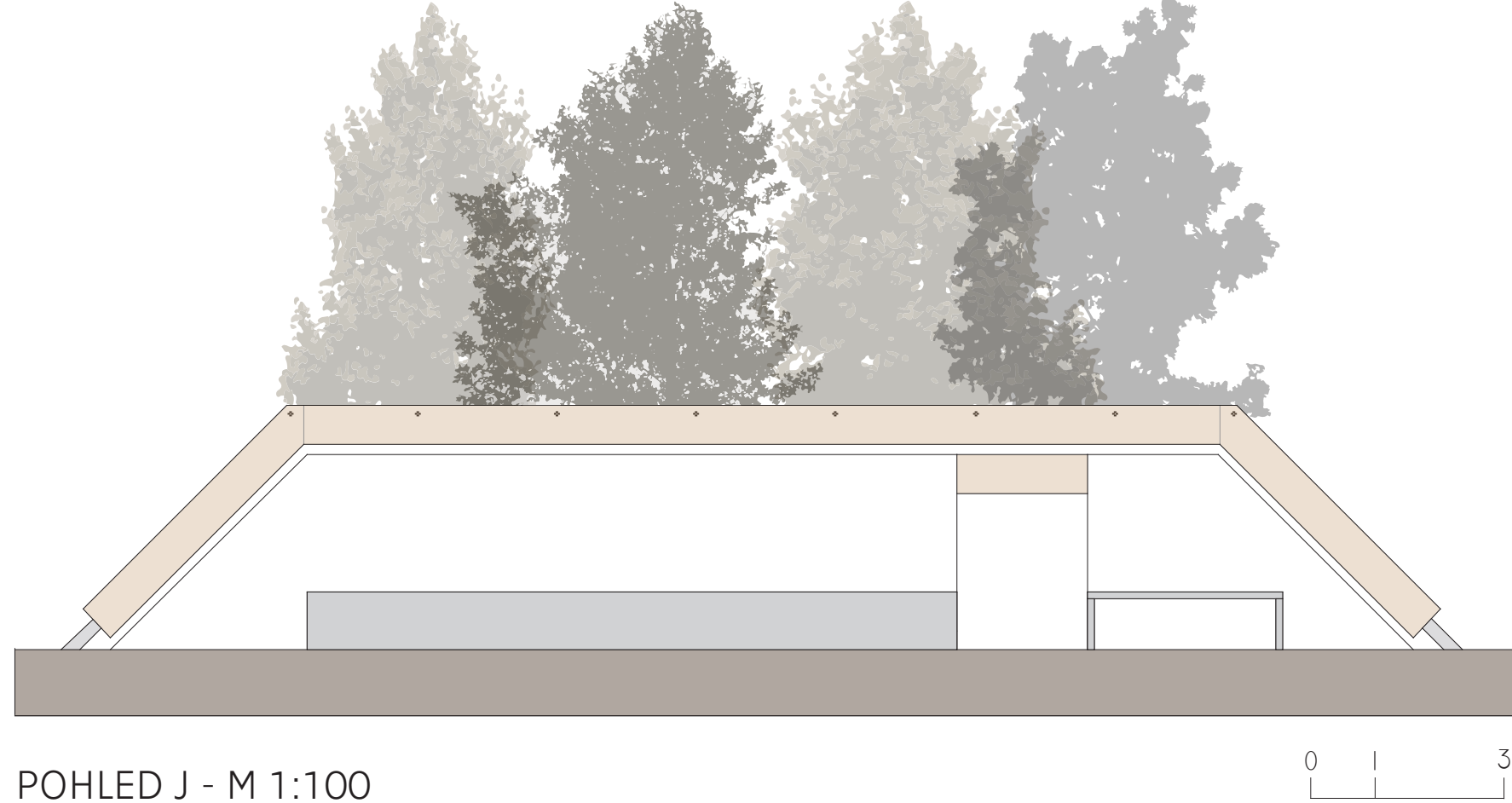
DETAIL - M 1:30



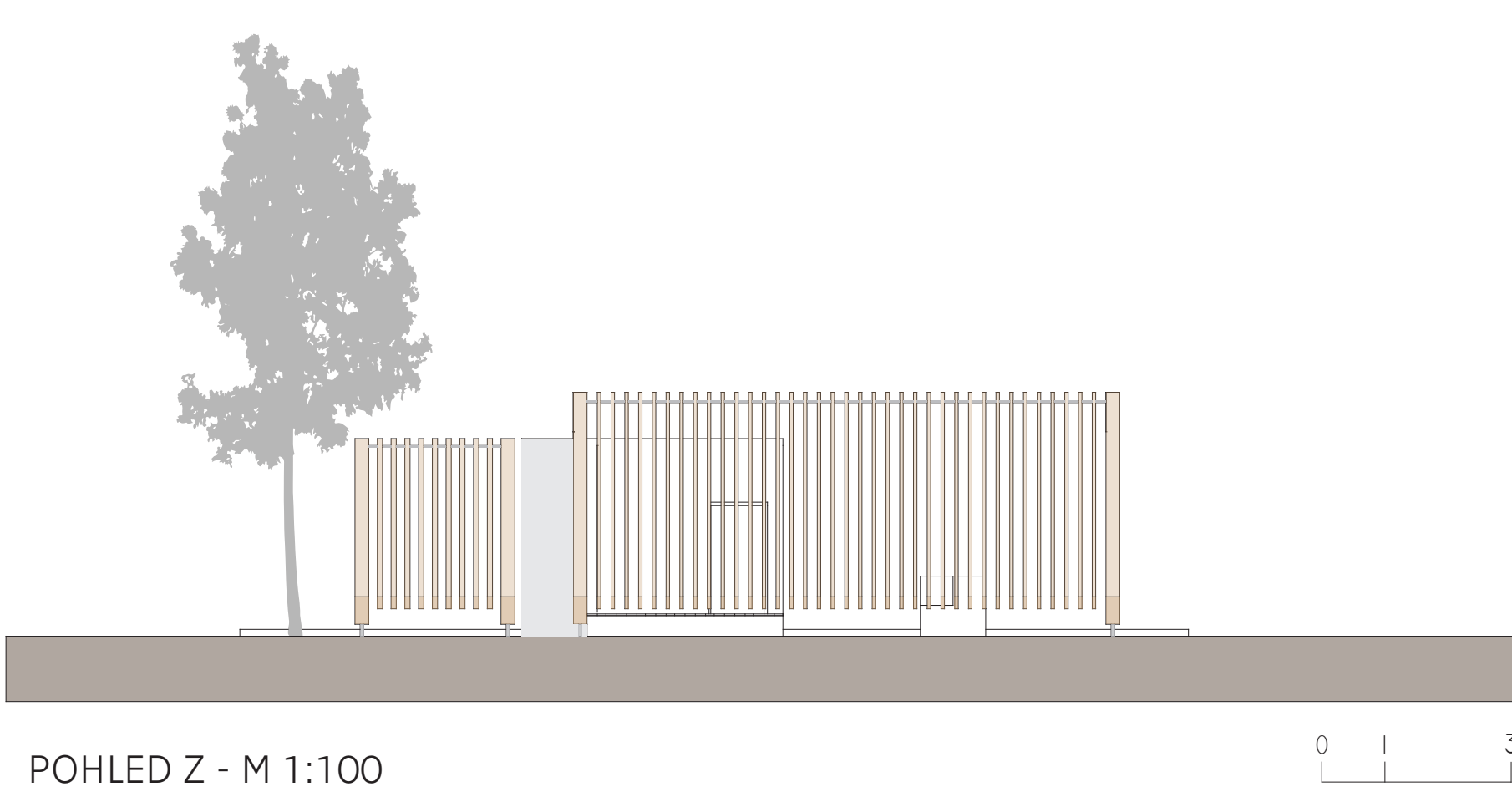
POHLED S - M 1:100



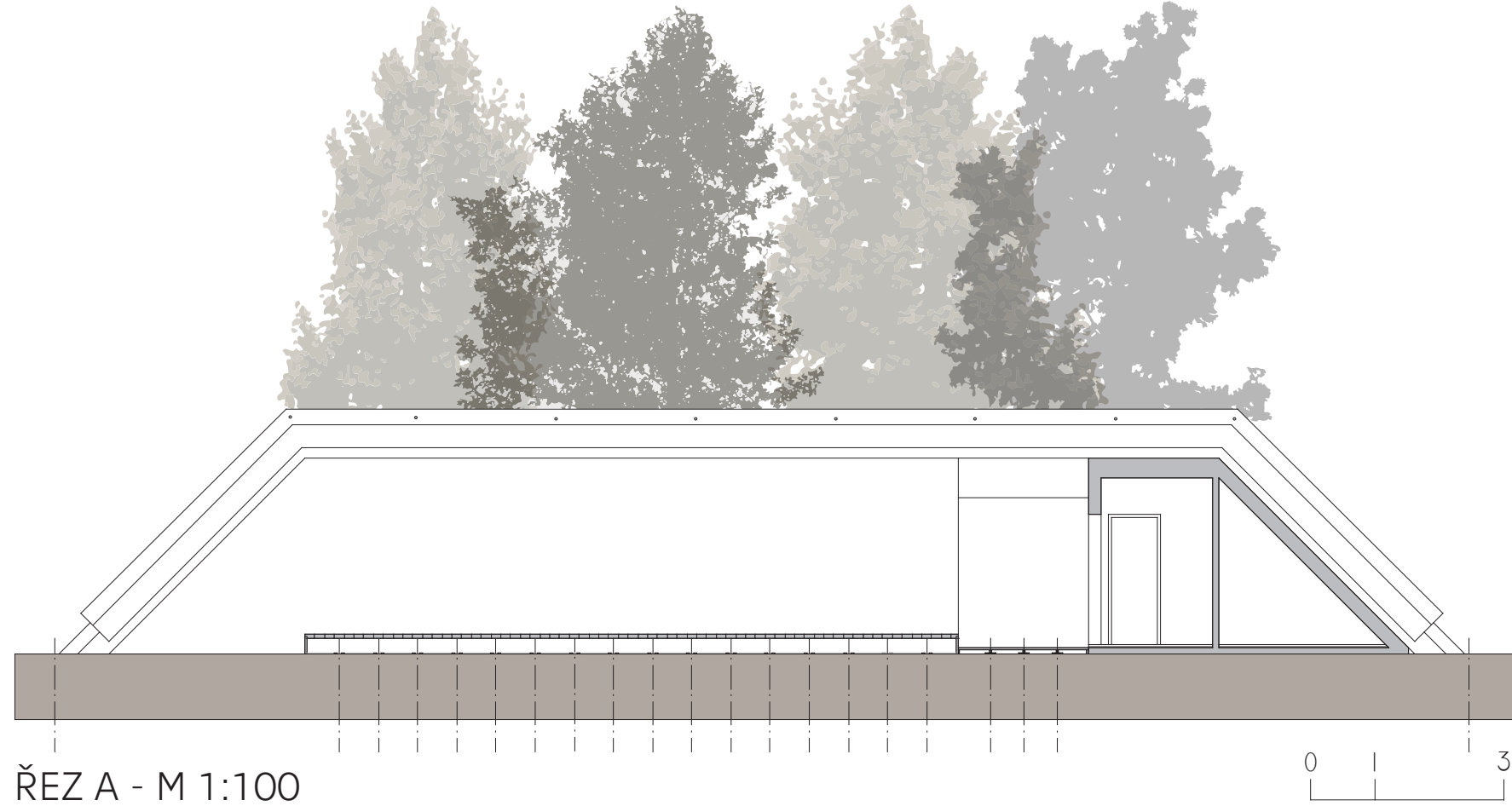
AXONOMETRIE



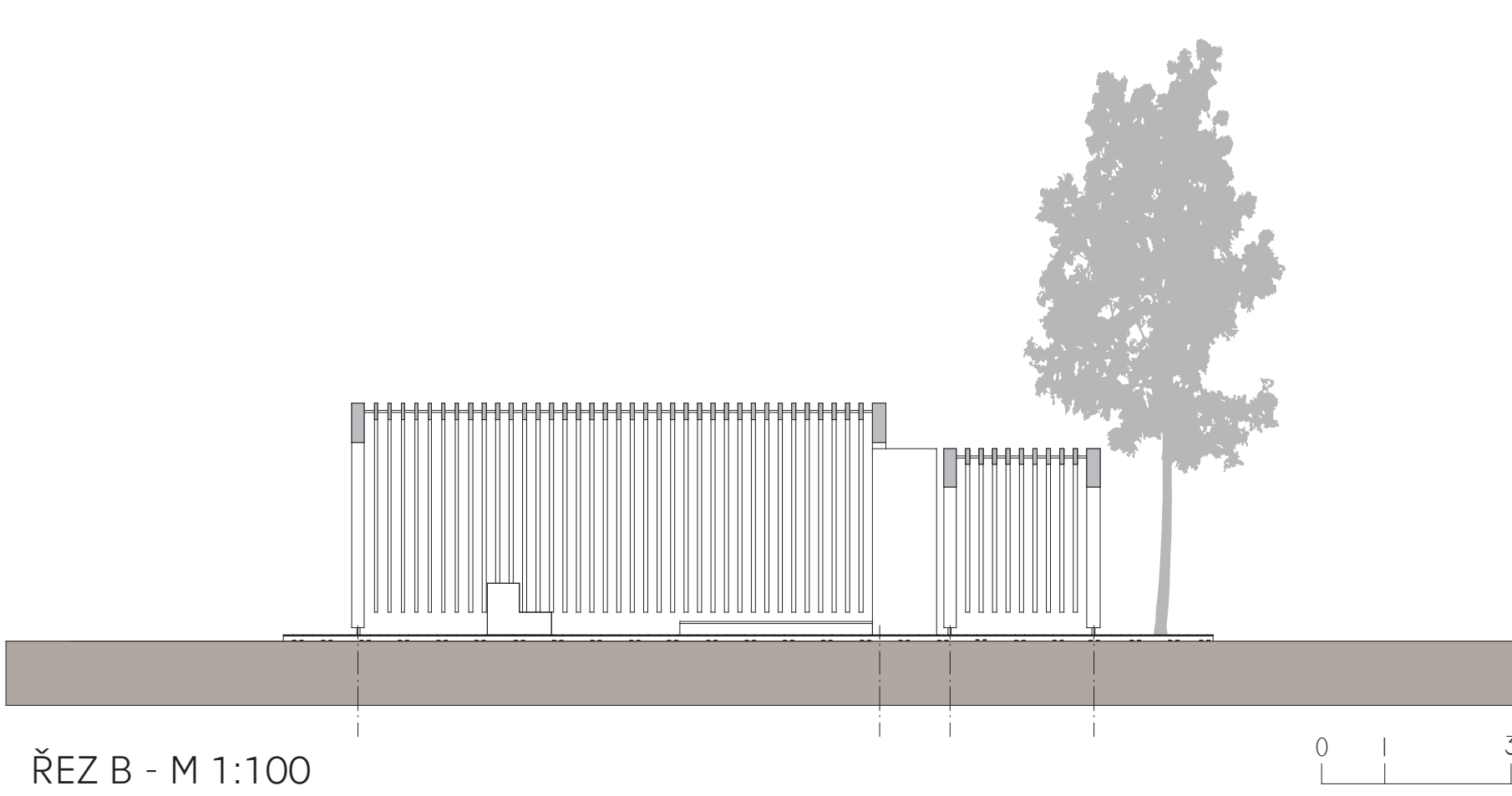
POHLED J - M 1:100



POHLED Z - M 1:100



ŘEZ A - M 1:100



ŘEZ B - M 1:100

