

# [break]

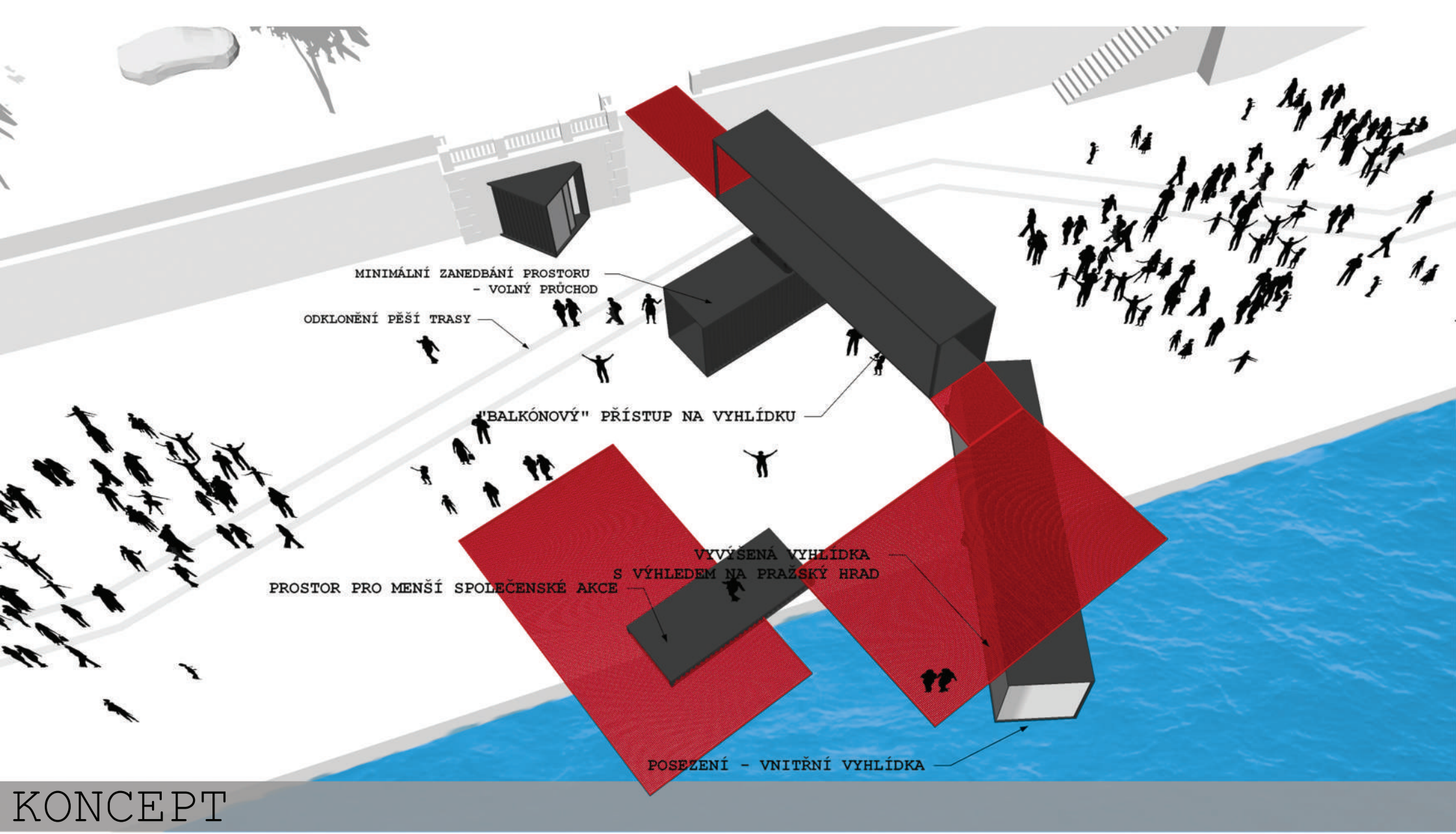
Náplavka Výtoň

Touš Lukáš  
Ateliér: Václav Dvořák | Aleš Vaněk  
ATZ1 | LS 2023



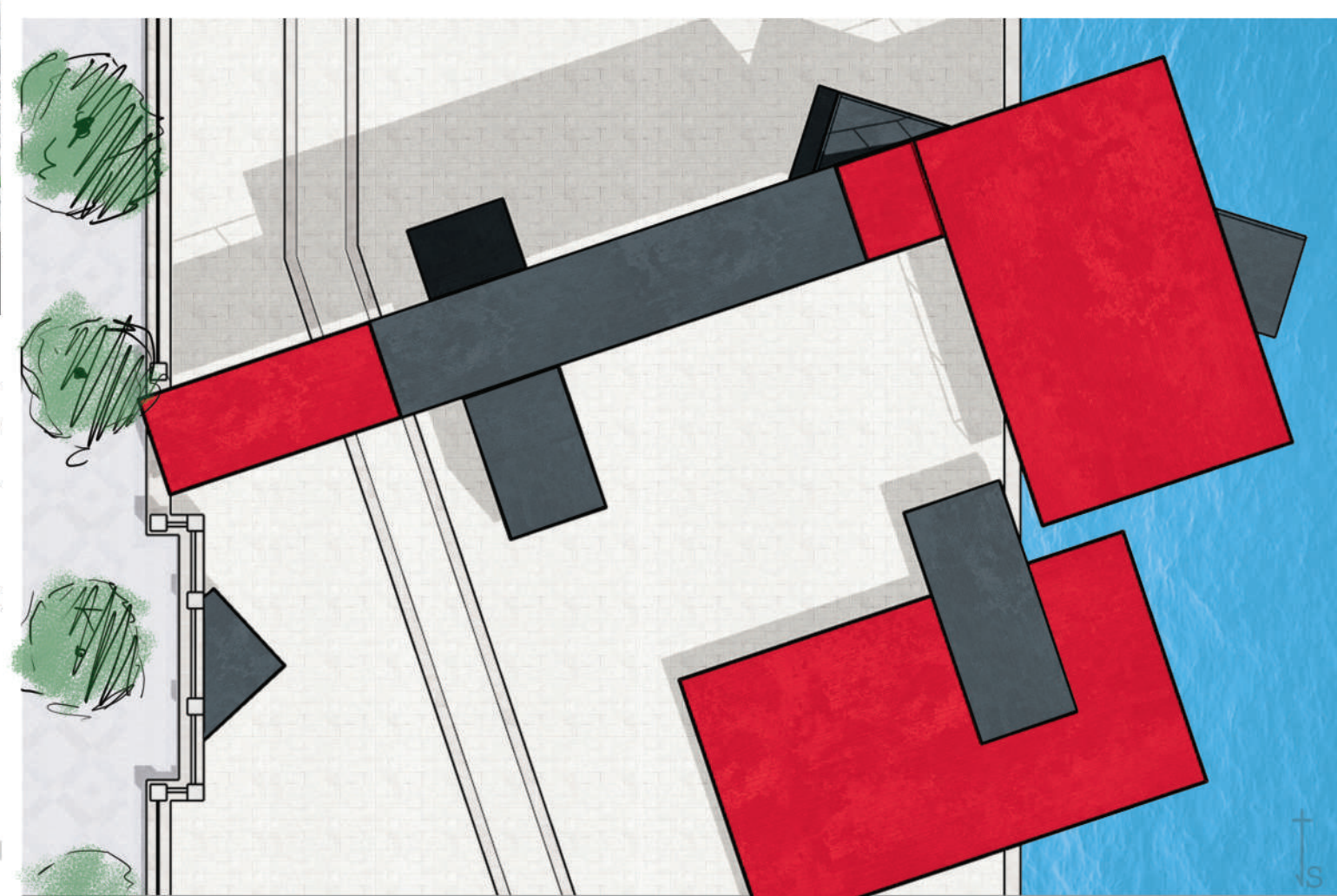
SITUACE

**KONCEPT** TĚTO STAVBY TKVÍ V KOMBINACI RŮZNĚ UPRAVENÉHO TVARU HRANOLU, VZHLED MÁ BÝT MODERNÍ, LÁKAVÝ, ALE NEAGRESIVNÍ VŮČI SVÉMU PROSTŘEDÍ. KOMBINACE ČERNÉ A RŮDÉ MÁ PŮSOBIT ELEGANTNĚ, VYUŽITÍ RUDÉ BARVY SOUVISÍ S ČASTÝM VÝSKYTEM KONTEJNERŮ V TOMTO ODSŤINU. VYHLÍDKA TVOŘENÁ SYSTÉMEM OCELOVÝCH PLOCH A RAMP SPOLEČNĚ S VÝŠE POLOŽENÝM KONTEJNEREM TVOŘÍ SPOLUFUNGUJÍCÍ SOUSTAVU NENARUŠUJÍCÍ SOUSTAVU ROZDÍLNĚ POLOŽENÝCH PŘÍZEMNÍCH JEDNOTEK. NEZATĚŽ K PROSTŘEDÍ JE VYJÁDRĚNA PRŮHLEDNÝMI PLOCHAMI A MINIMÁLNÍM UZAVŘENÝM PROSTOREM.



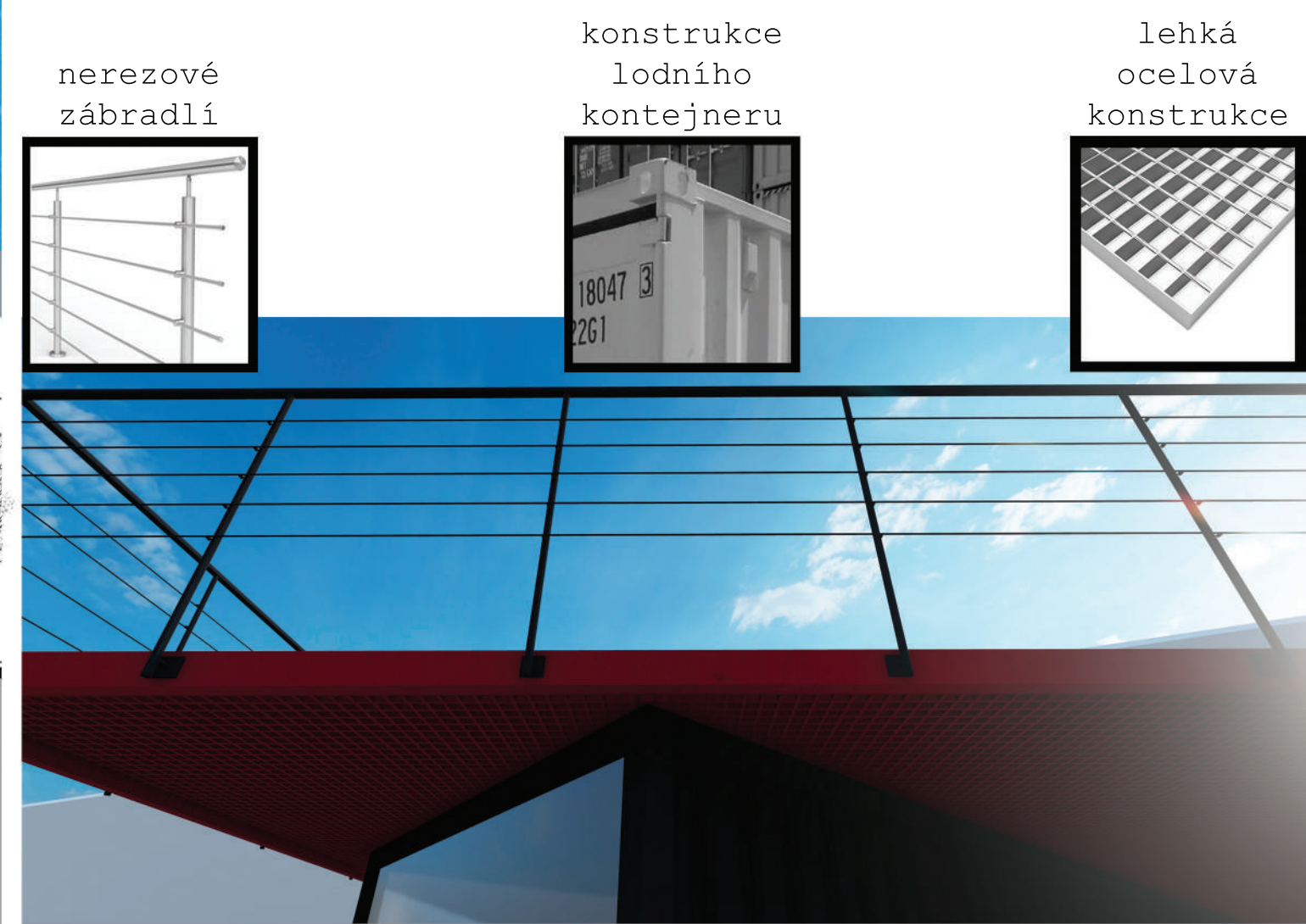
KONCEPT

**ZADÁNÍM** ATELIÉROVÉHO PROJEKTU BYL NÁVRH NEVELKÉ KONSTRUKČNĚ SNADNÉ STAVBY, KONKRÉTNĚ UŽÍVANÉ PRIMÁRNĚ JAKO VYHLÍDKU, ČÁSTÍ ZADÁNÍ TAKÉ BYLO DOPLNĚNÍ STAVBY O DODATEČNOU FUNKCI, NAPŘ. MINIKAVÁRNÝ NEBO UMĚLECKÉ GALERIE. VYHLÍDKA BY MĚLA ZAUJMOUT TURISTY, NEJVÍCE IDEÁLNÍM MÍSTEM MI PROTO PŘIŠLO MÍSTO NA PRAŽSKÉ NÁPLAVCE NEDALEKO ZASTÁVKY VÝTOŇ, NA MÍSTĚ SE NENACHÁZÍ ŽÁDNÁ ZAJÍMAVÁ STÁLÁ STAVBA, V LOKALITĚ PROBÍHAJÍ TRHY A JE ZDE NEMALÝ PROUD LIDÍ, PROTO JE NUTNÉ OBJEKT NAVRHNOUT TAK ABY PLYNULÉMU PRŮCHODU NEBRÁNIL.

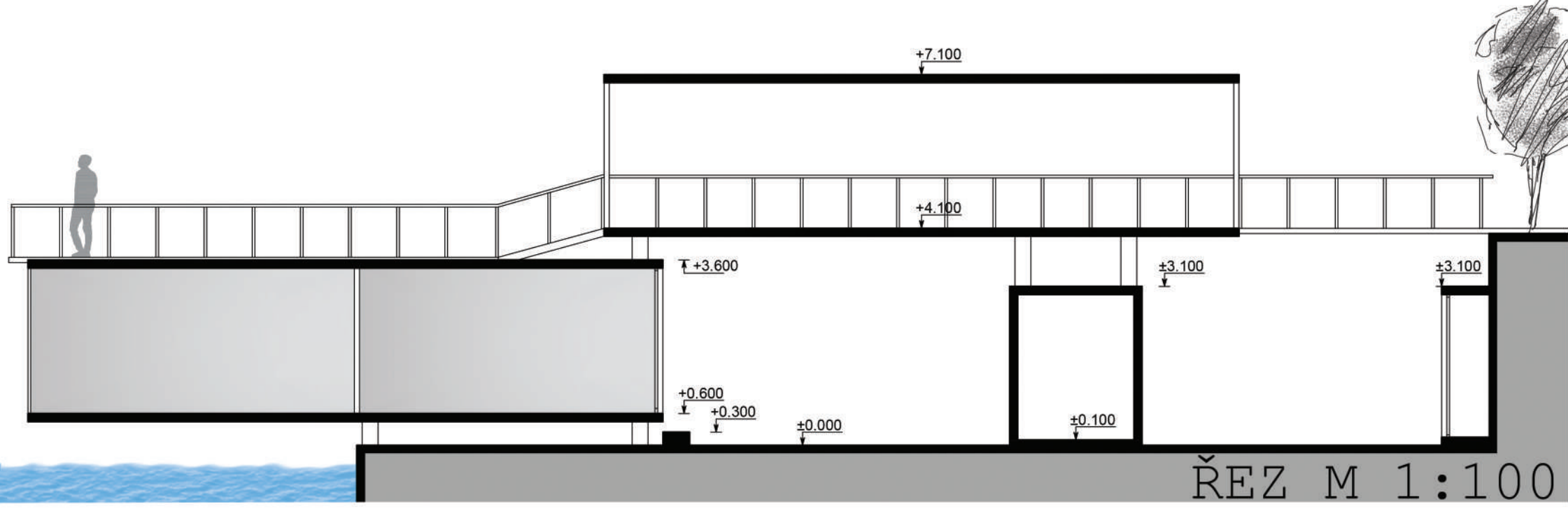


SITUACE - PARTER

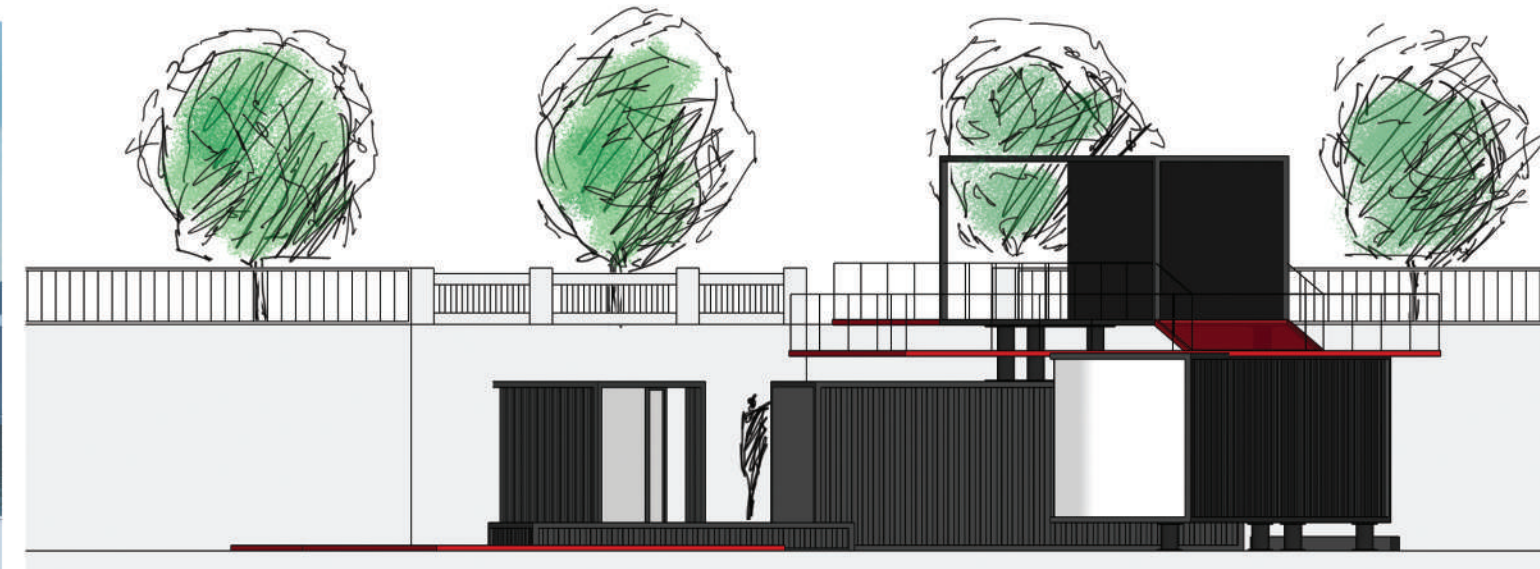
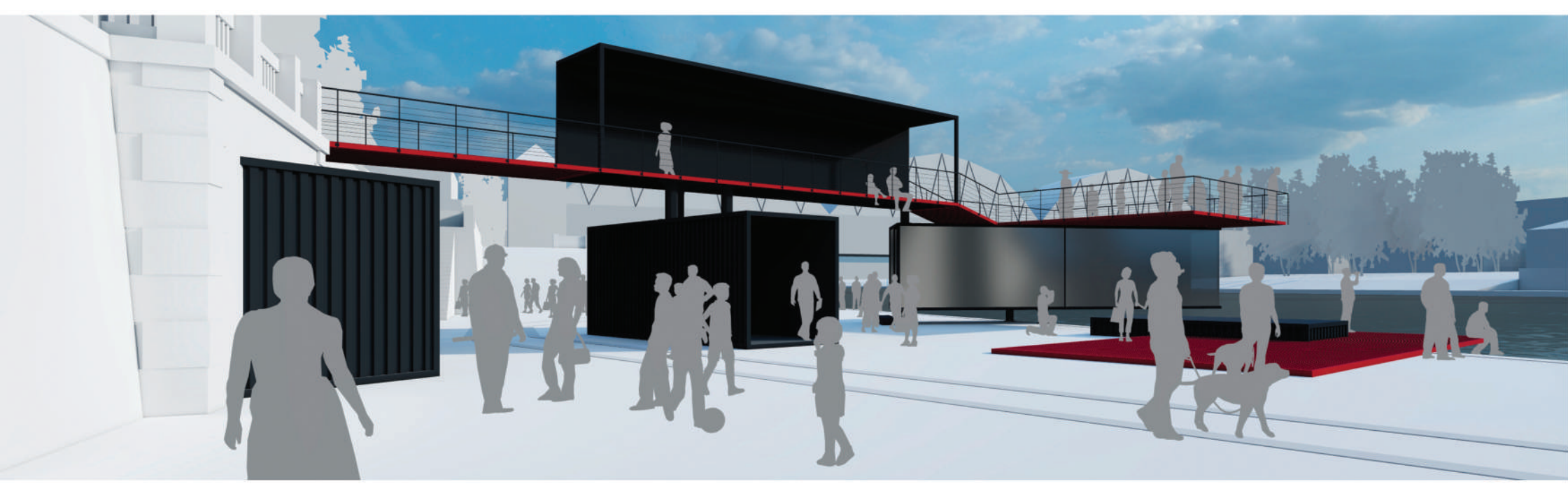
**HLAVNÍ MYŠLENKOU** JE VYTVOŘIT PROSTOR POMOCÍ NEMOHTNÉ KONSTRUKCE VYTVOŘENÉ ZNOVUPOUŽITÍM LODNÍCH KONTEJNERŮ, TÉMATICKY HODÍCÍCH SE K PRVKU NÁPLAVKY A LODÍ KOTVÍČÍCH V TĚTO OBLASTI. OBJEKT TVOŘÍ OBLOUKOVOU BRÁNU, PŮSOBÍ JAKO BRZDA PRO PROCHÁZEJÍCÍ DAVY LIDÍ, BRZDOU VŠAK NENÍ. VYHLÍDKA MINIMÁLNĚ PŘEKÁŽÍ V CESTĚ KOLEMJDoucích. SNAHOU NÁVRHU JE NENUCENĚ UKLIDNĚNÍ PRŮCHODU A VYTVOŘENÍ KLIDOVÉ ZÓNY PRO ODPČINEK A RELAX.



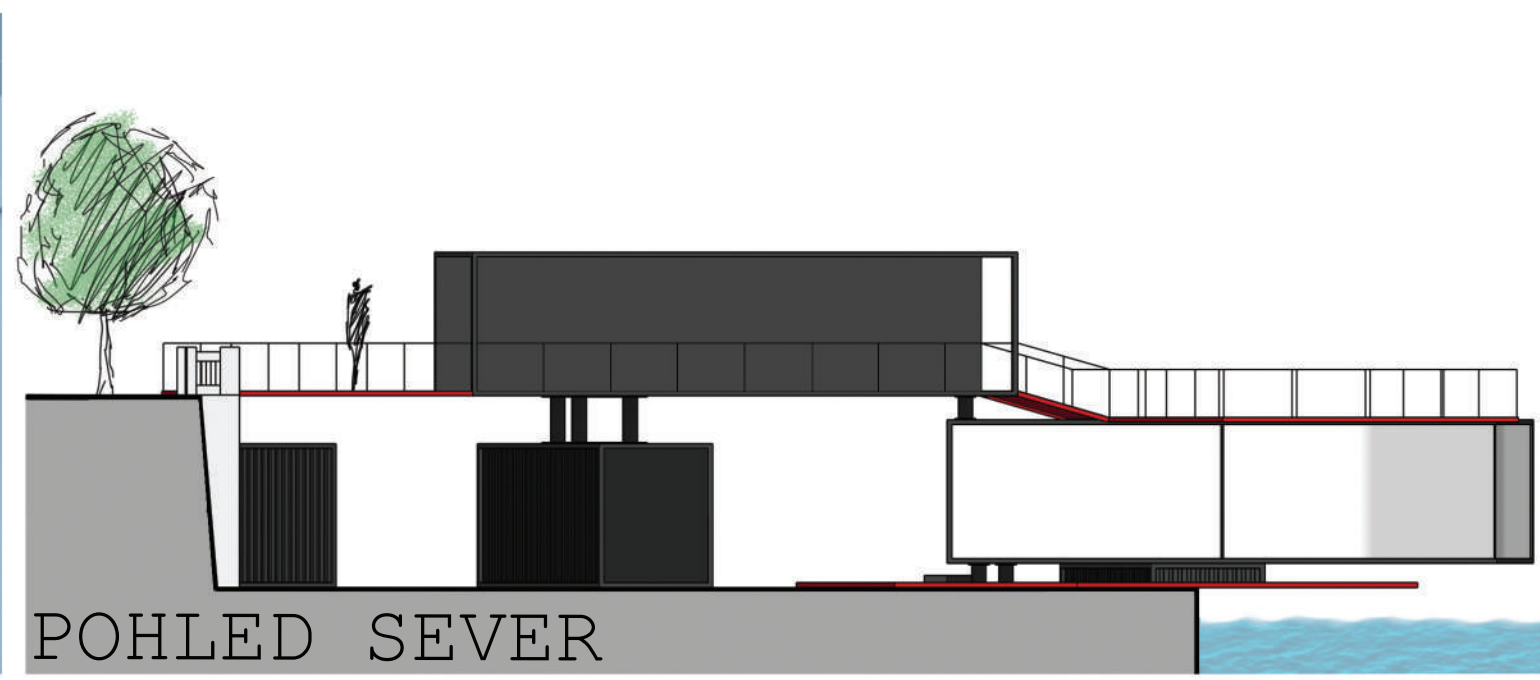
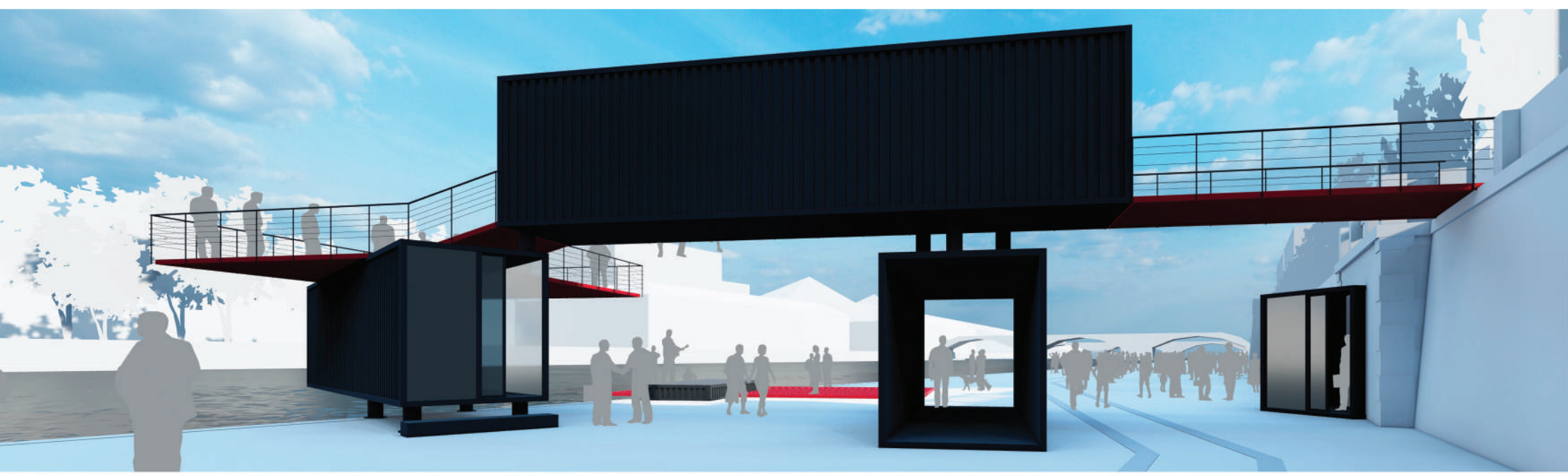
MATERIÁLOVÉ ŘEŠENÍ



ŘEZ M 1:100



POHLED ZÁPAD



POHLED SEVER

## HLEDÁNÍ INSPIRACE

