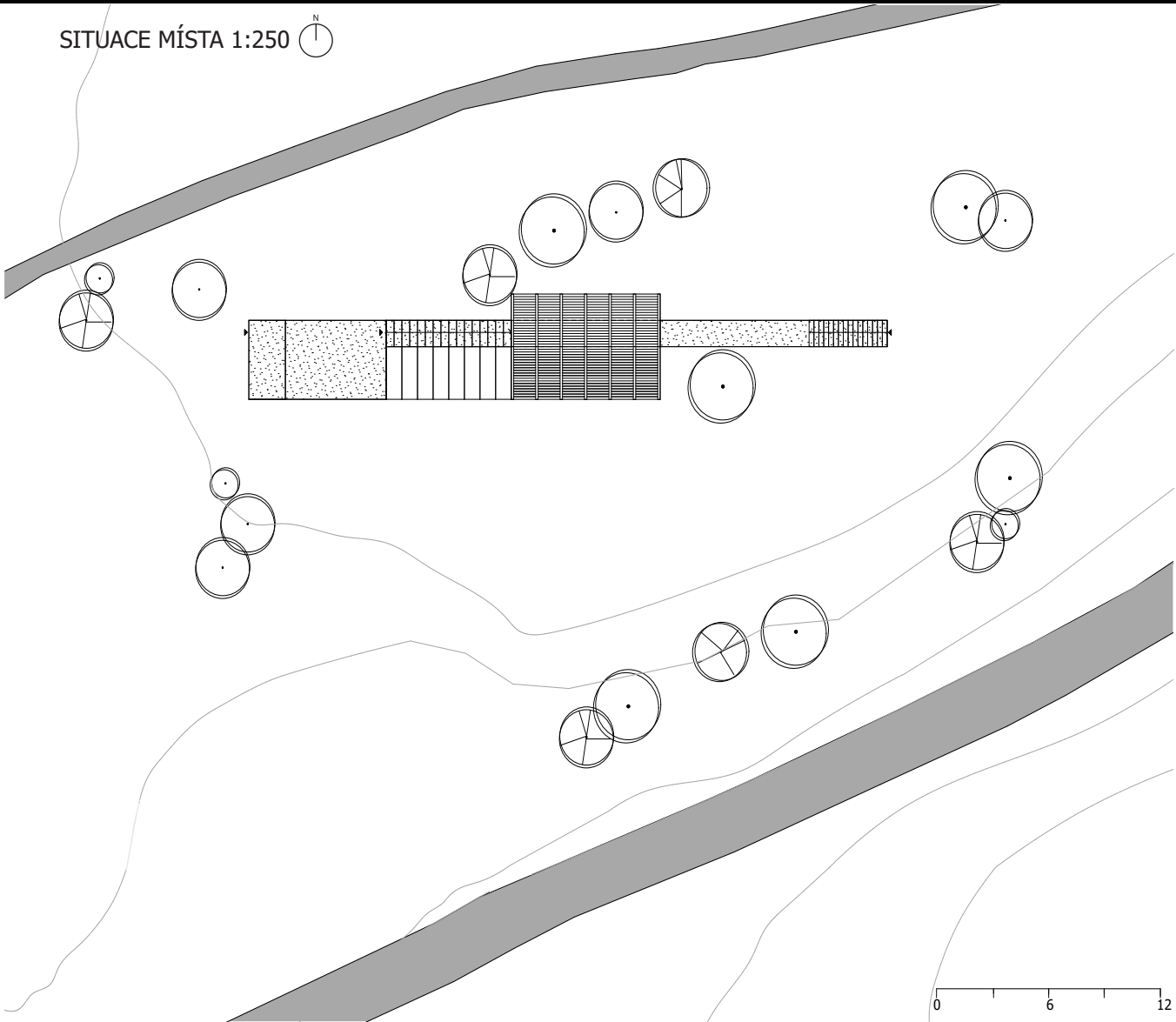
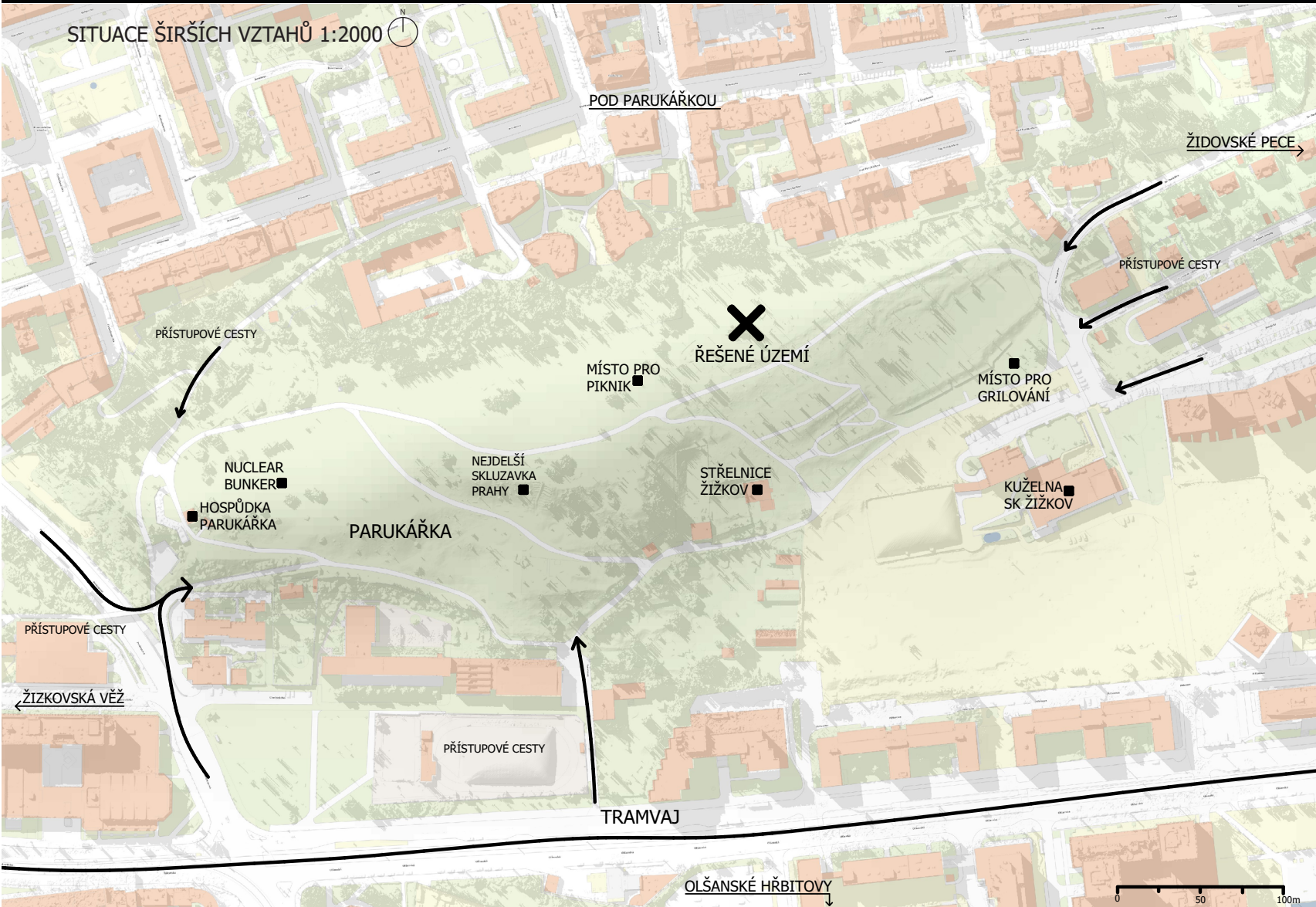




KAPSLOVNA: MOMENT EXPLOZE
GUERRILLA ART SCÉNA V PARKU PARUKÁŘKA, PRAHA - ŽIŽKOV

SABINA REICHELTOVÁ
ATZ1
ATELIÉR TARABA - ČIVRNÁ - TROJAN
LS 2022/2023 | A + S | FSv ČVUT v Praze



Kapslovna Žižkov.

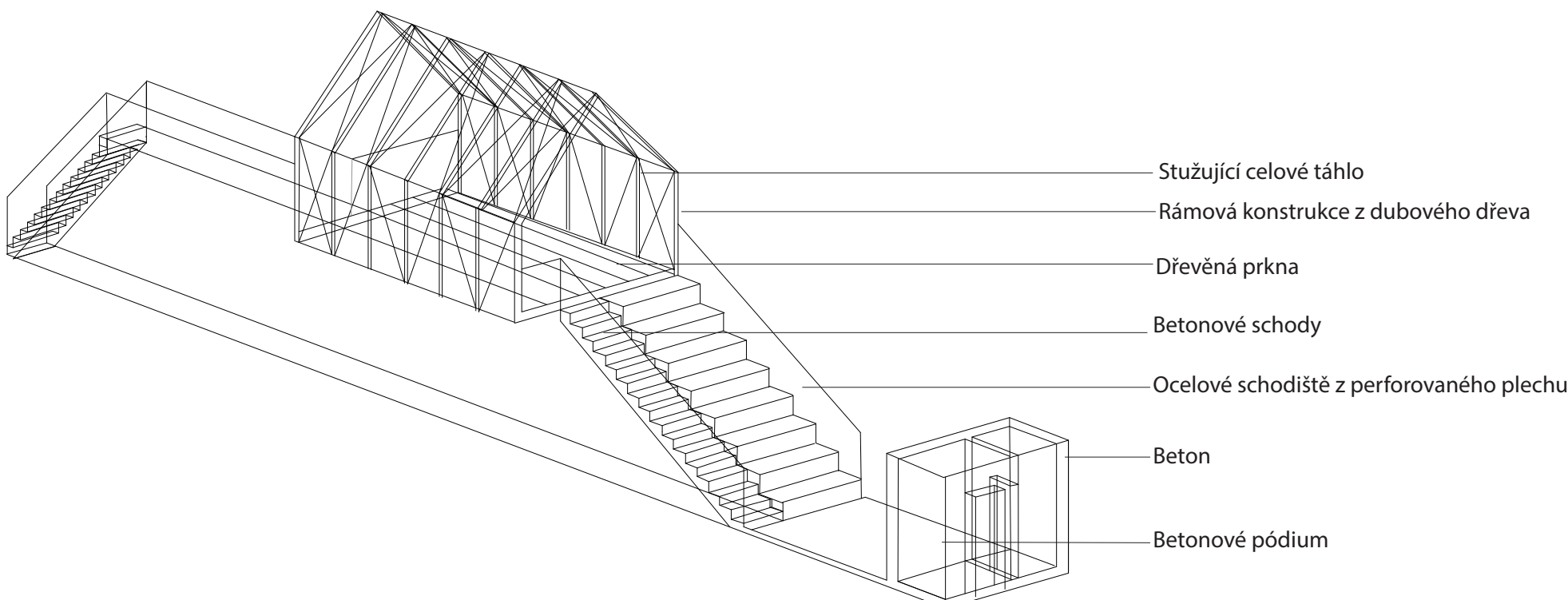
Projekt je tvořen na místě bývalé kapslovny. Na vrchu zvaném jako Parukářka zbyla po továrně pouhá zeď. Ta musela být zakomponována do výsledného návrhu. Předmětem tohoto projektu byla malá guerilla art scéna, tudíž místo, kde by se mohli lidé potkávat, odpovídat a umělecky vyjadřovat. V mém návrhu jsem zanechala skoro kompletní zeď, pouze byl upraven sklon pro schodiště. Schodiště je z obou stran na zdi na betonováno a na jedné straně další upraveno k sezení.

Scéna je průchozí po hřebenu zdi. Na východní straně se ke schodišti připojuje malé pódium, která navazuje na menší kvádrový objekt. Stavbička nabízí možnost volné stěny pro promítání či jako pozadí scény. Z druhé strany je přístup na toaletu. Na zdi je umístěn dřevěný domek, který umožňuje suché posezení a celá stavba je lemována perforovaným zábradlím.

KONCEPT



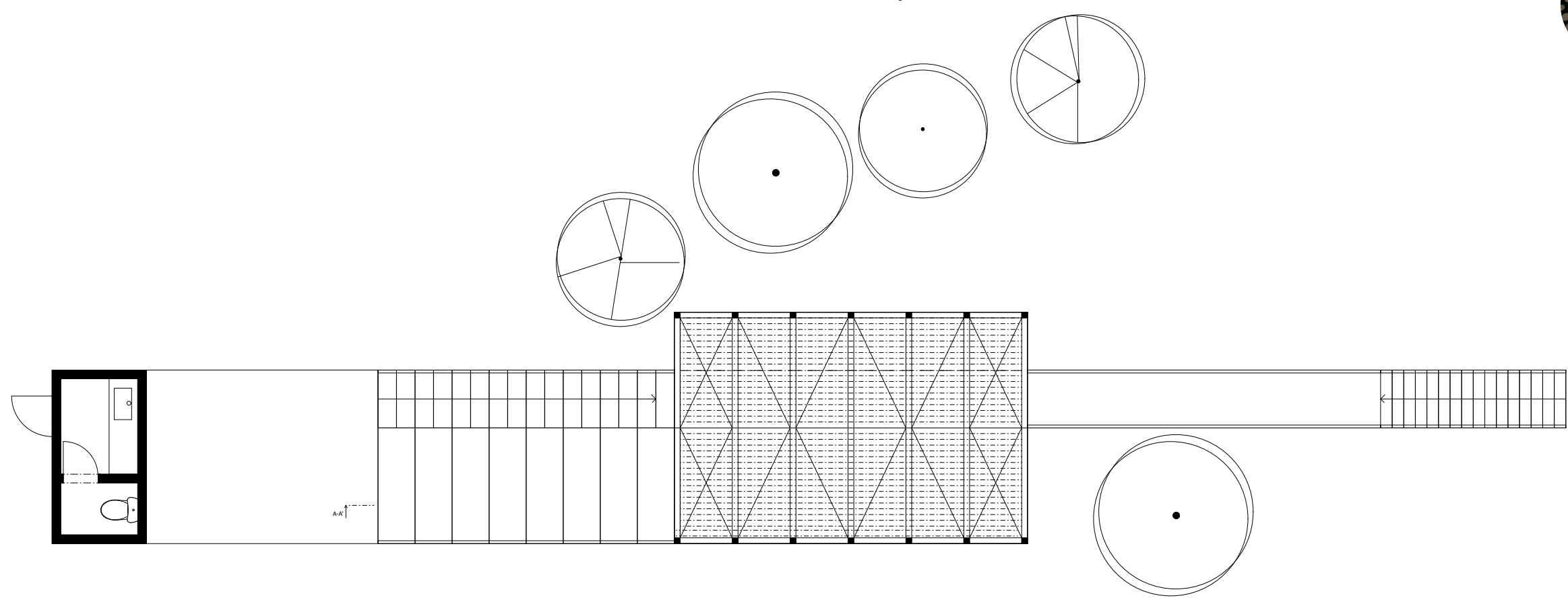
AXONOMETRIE



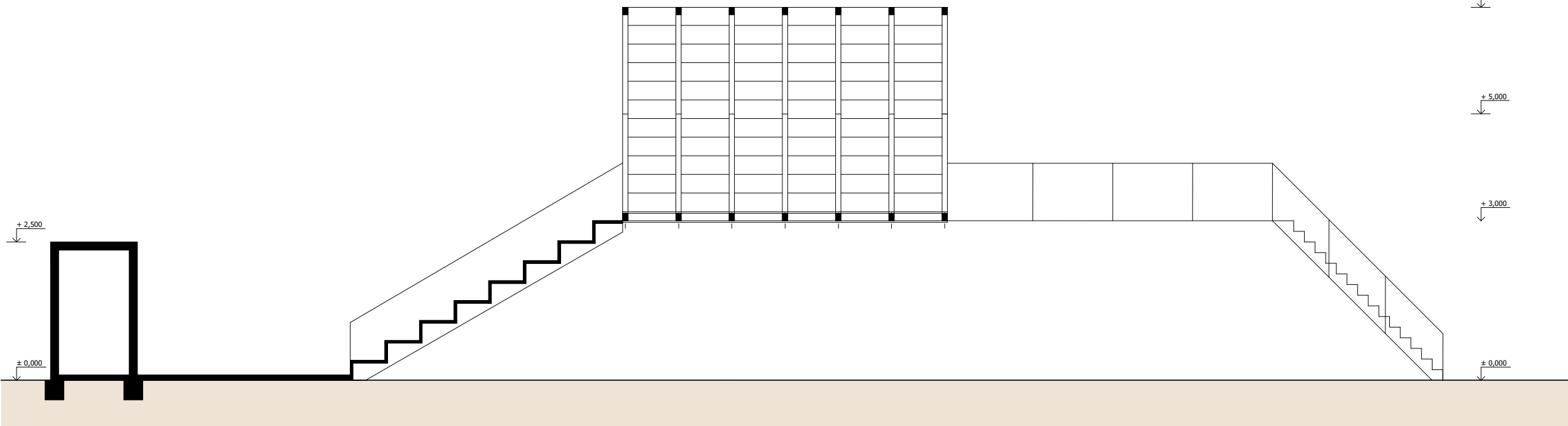
Materiálové řešení

- Beton - nová konstrukce
- Beton - stávající zeď
- Dřevo
- Perforovaný plech - antraci

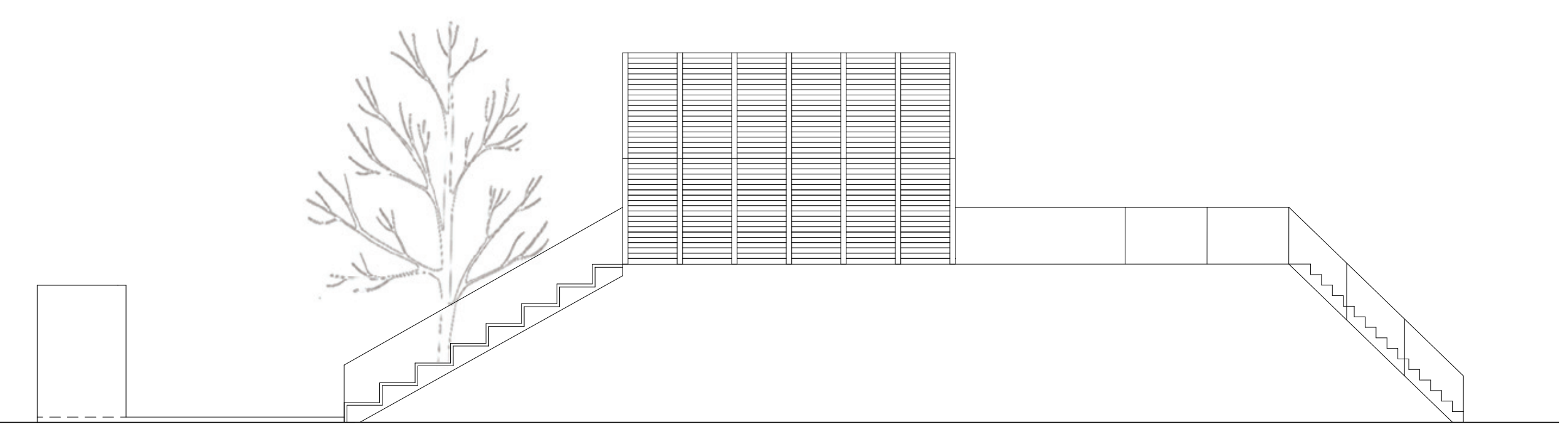
PŮDORYS



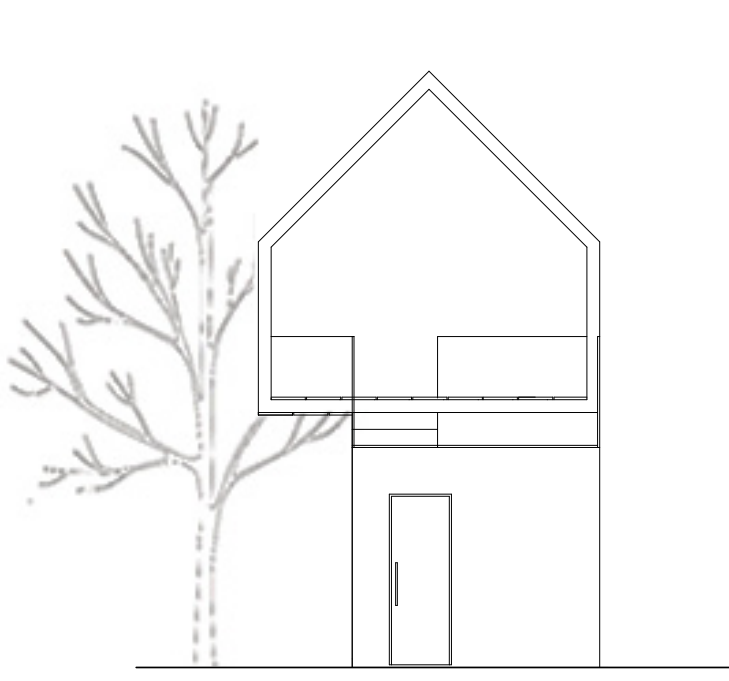
ŘEZ AA



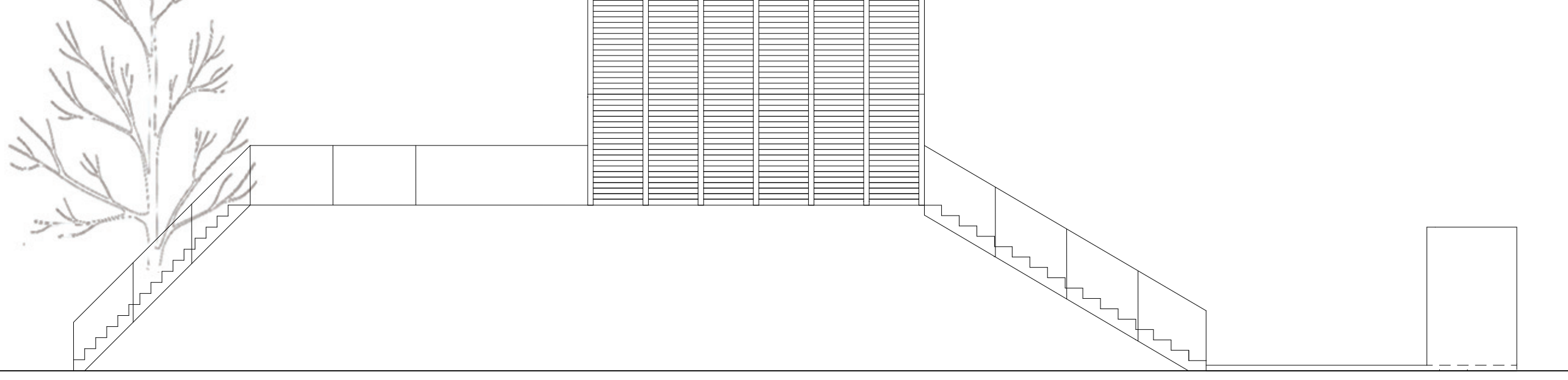
POHLED JIH



POHLED VÝCHOD



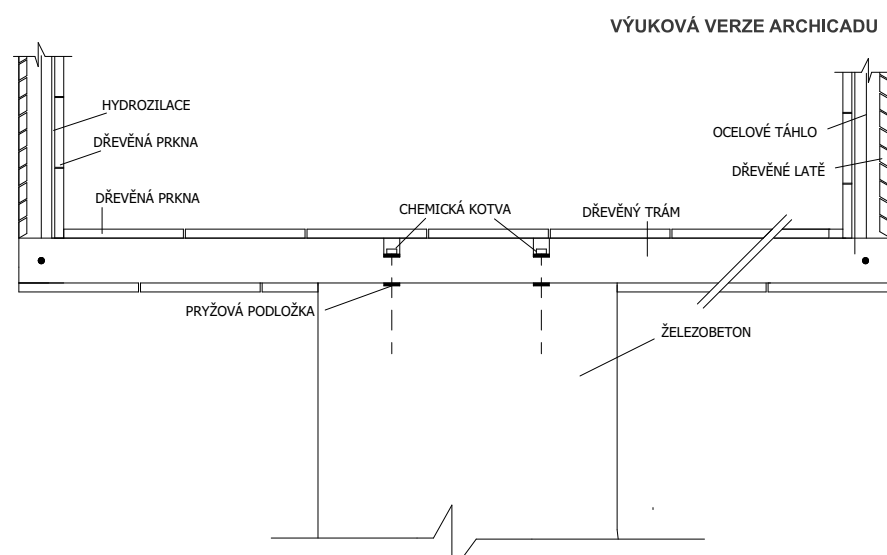
POHLED SEVER



POHLED ZÁPAD



DETAIL PŘÍKOTVENÍ NA STĚNU



SKLADBA PLÁŠTĚ

