



# Rozhledna Urania

ČVUT Fakulta stavební

ATZ 1 I

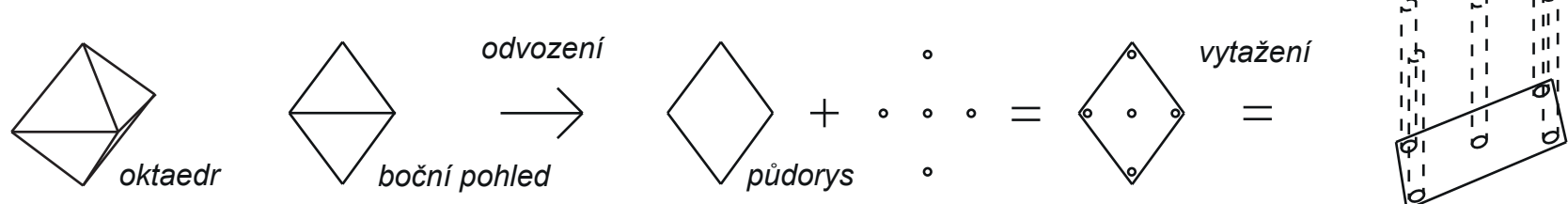
LS 2022/2023

ateliér ZOULA | LENZ | FICENEC

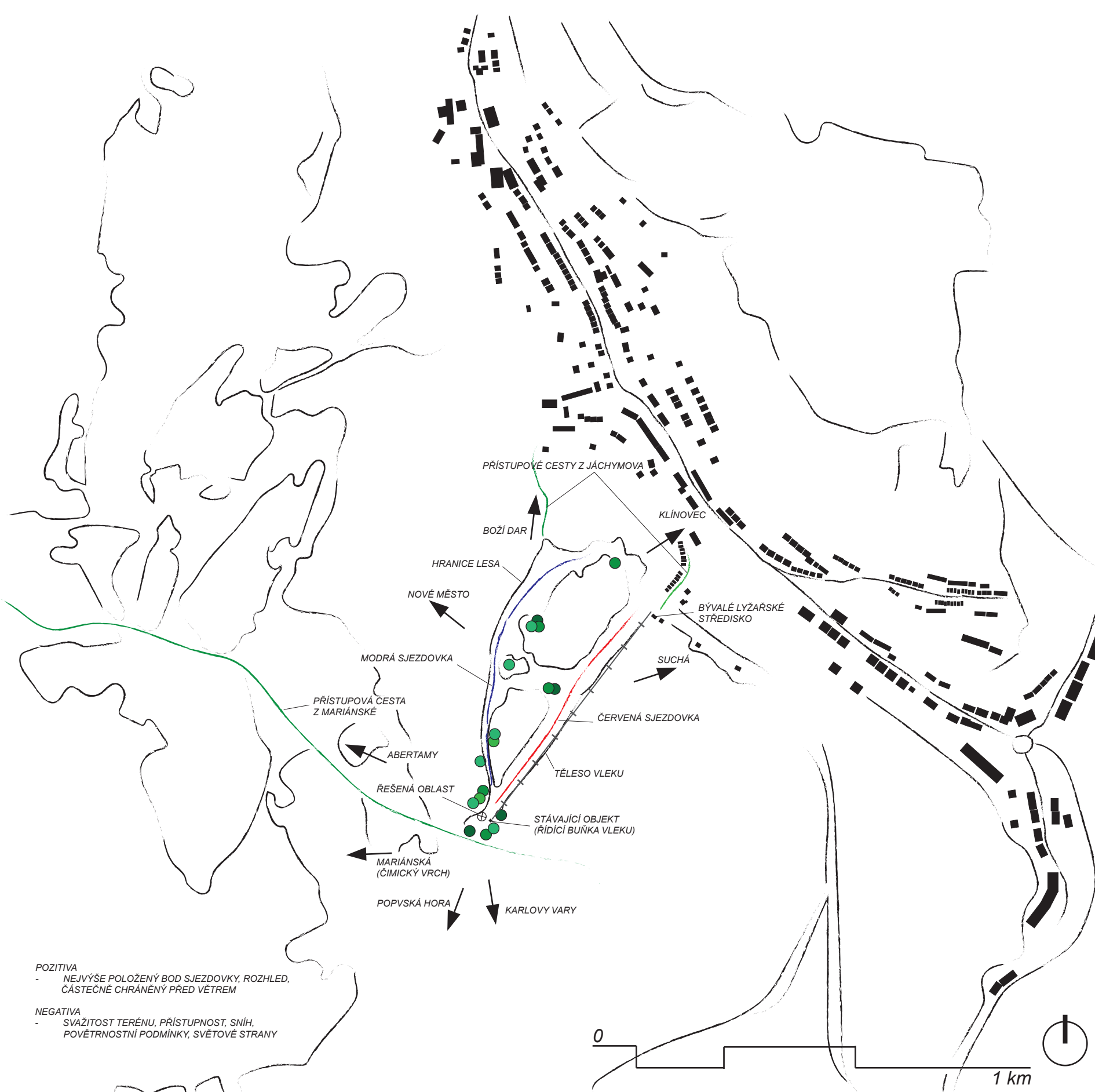
Martin Vokatý



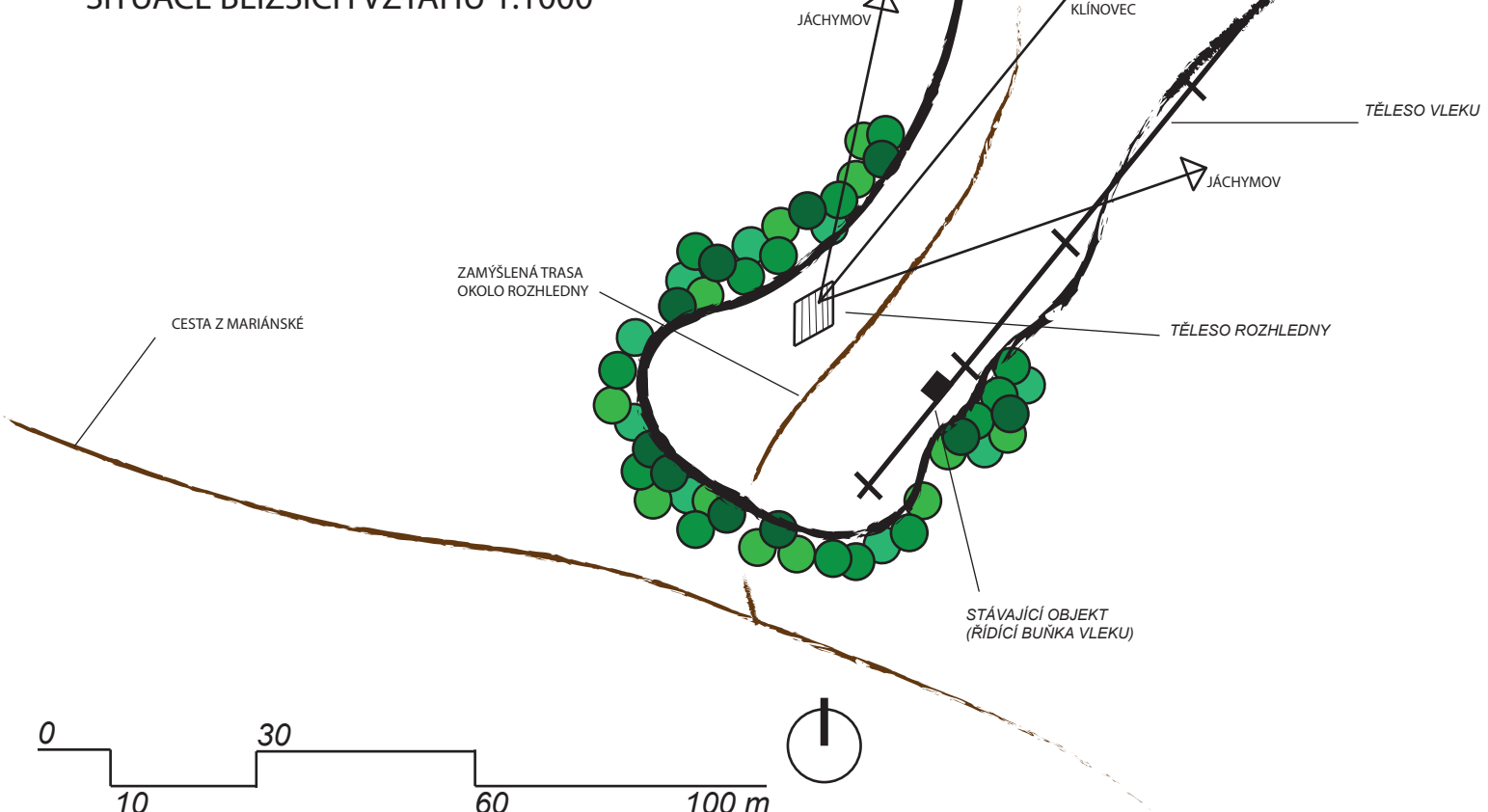
## KONCEPČNÍ SCHÉMA



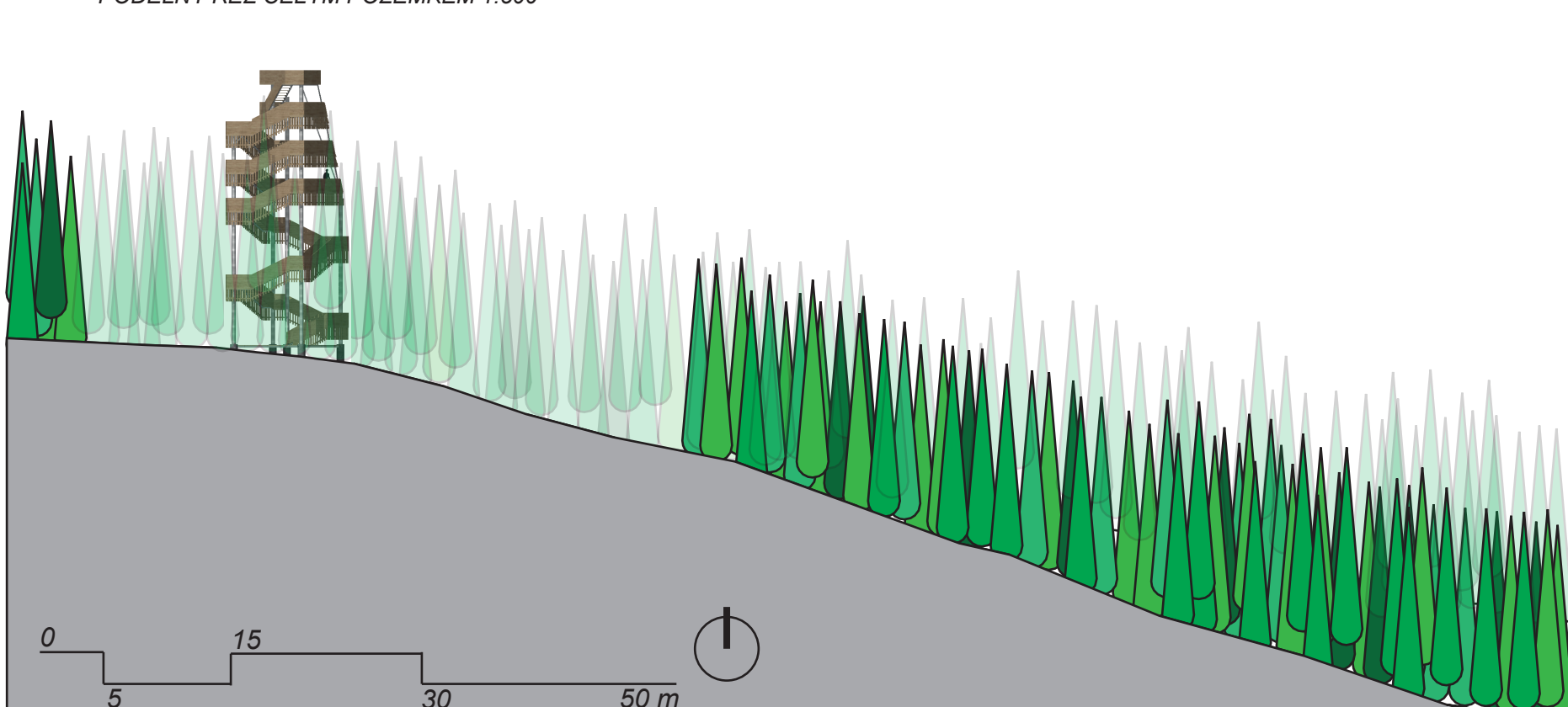
Smyslem návrhu bylo vytvořit dominantní stavbu jenž by reprezentovala celou sjezdovku jakožto celek. Samotný koncept se odkazuje na **tělesu uranu** ve městě Jáchymov a na jeho **jednotlivé městské části**.  
Půdorysný tvar rozhledny vznikl z geometrického zobrazení uranové rudy. Postupným zkoumáním tělesa **oktaedru** (pravidelný osmiúhelník) z různých pohledů jsem usoudil, že se rozhodnu pro půdorys ve tvaru **kosočtverce**. Jelikož jsem tuto myšlenku chtěl obohatit a posílit tak smysl svého návrhu. Doplnil jsem stávající půdorys o **pět sloupů** jenž odkazují na jednotlivé městské části města Jáchymov (**Jáchymov, Nové Město, Mariánská, Suchá a Vřesek**). Každý sloup má svou výšku odvozenou z **dvojnásobku nadmořské výšky** jednotlivých městských částí.



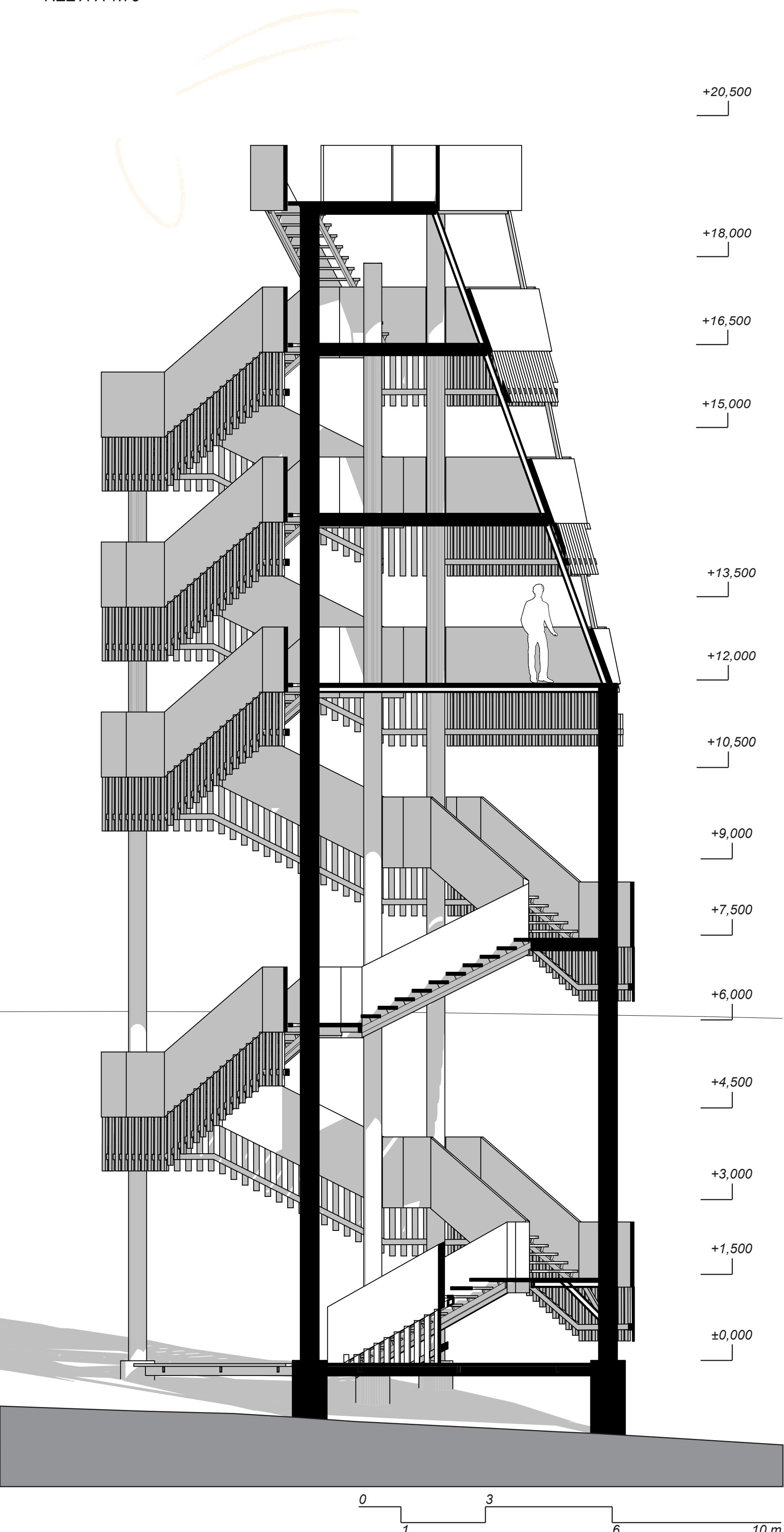
SITUACE BLÍŽŠÍCH VZTAHŮ 1:1000



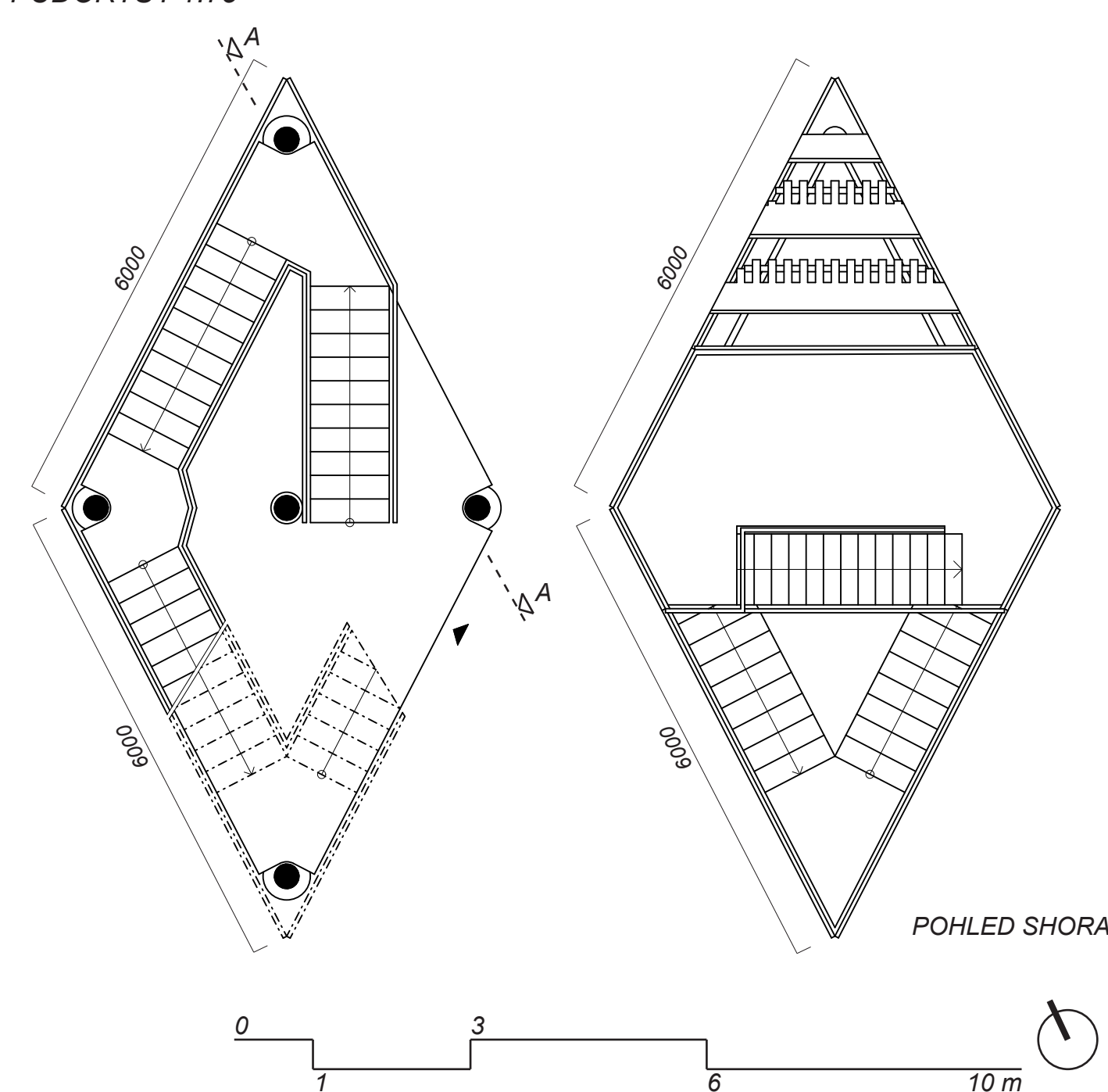
PODÉLNÝ REZ CELÝM POZEMKEM 1:500



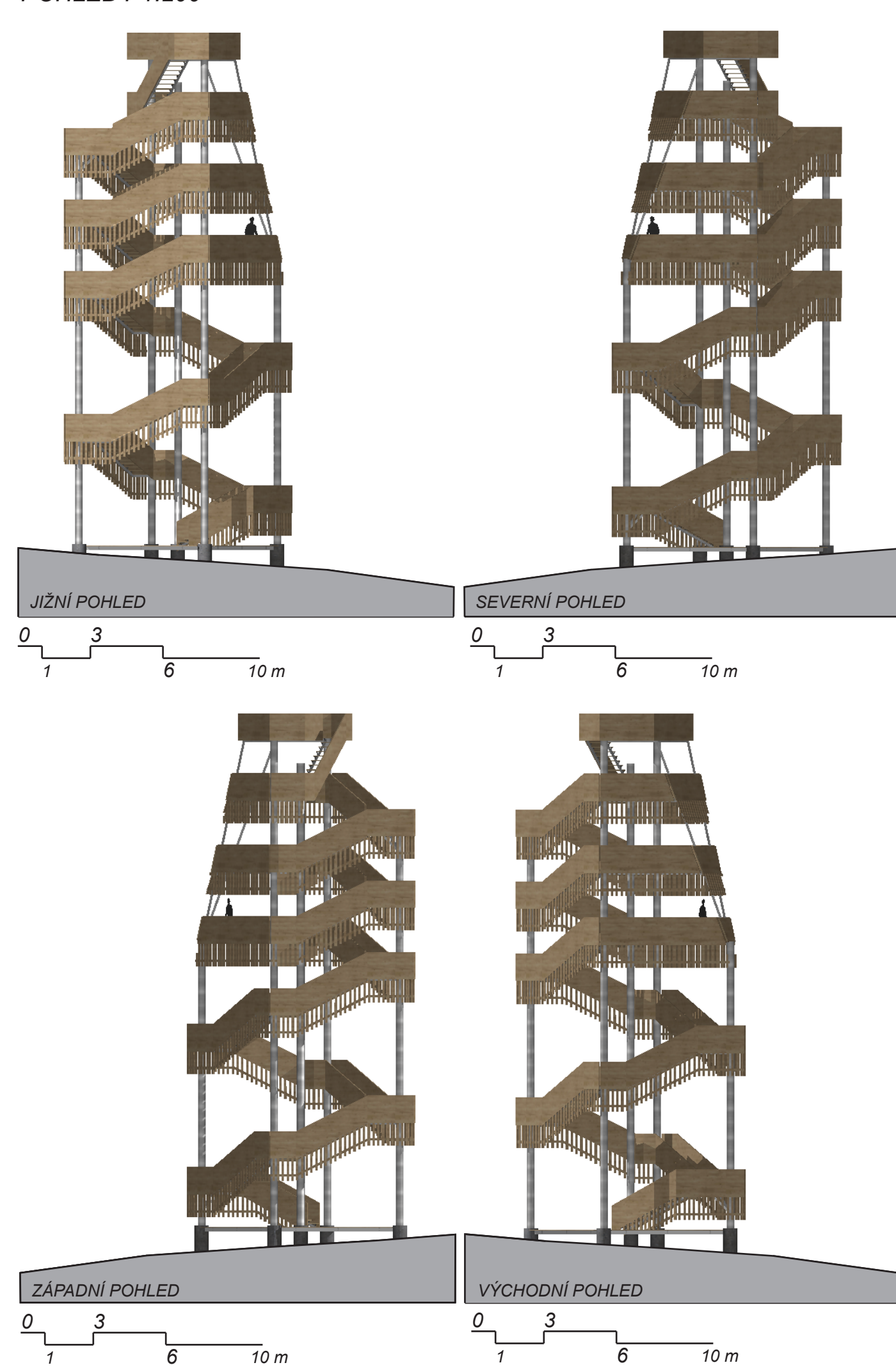
ŘEZ A-A 1:75



PŮDORYSY 1:75



POHLEDY 1:200



## KONSTRUKČNÍ DETAIL

