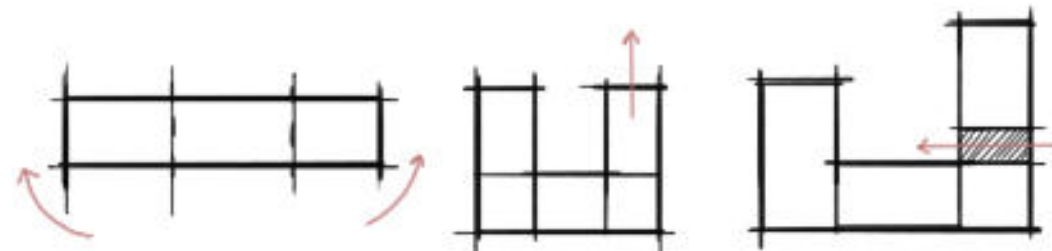




POPIS

BYTOVÝ DŮM NA PETYNCE JE NAVRŽEN S OHLEDEM NA OKOLNÍ ZÁSTAVBU. JEHO HMOTA SE SKLÁDÁ ZE TŘÍ ČÁSTÍ, OBJEKTŮ, KTERÉ JSOU USPOŘÁDÁNY DO TVARU U, DOPLNĚNÝ O LODŽIE A BALKÓNY. DŮM MÁ 6 NADZEMNÍCH PODLAŽÍ A JEDNO PODZEMNÍ, KTERÉ SLOUŽÍ PRO PARKOVÁNÍ AUT. V CELÉM OBJEKTU MŮŽEME DOROMADY NAJÍT BYTŮ TYPŮ 2+KK, 3+KK, 4+KK, 5+KK, DÁLE KOMERČNÍ PROSTOR PRO SLUŽBY A KAVÁRNU. DOMINANTNÍM PRVKEM JE ČÁST HMOTY SPOJUJÍCÍ DVA OBJEKTY SE STŘEŠNÍ TERASOU URČENOU I PRO ŠIRŠÍ VEŘEJNOST. BYTOVÝ DŮM JE DÁLE VYBAVEN KOLÁRNOU/KOČÁRKÁRNOU A SKLEPNÍMI KÓJEMI. JEJIKOŽ SE STAVBA NACHÁZÍ V BLÍZKOSTI HLUČNÉ A FREKVENTOVANÉ SILNICE, JE ZDE NAVRŽENA PROTIHLUKOVÁ BARIÉRA, PŘEVÁŽUJÍCÍM KONSTRUKČNÍM SYSTÉMEM JE PRÍČNÝ STĚNOVÝ A V GARÁŽÍCH SKELETOVÝ OBOUSTRANNÝ KONSTRUKČNÍ SYSTÉM. FASÁDA JE TVOŘENA KERAMICKÝM OBKLÁDEM A PROTOŽE JE ČELNÍ STRANA BYTOVÉHO DOMU ORIENTOVÁNA NA JIH, JSOU LODŽIE DOPLNĚNÝ OTÁČIVÝMI ŽALUZIEMI.

KONCEPT



SITUACE ŠIRŠÍCH VZTAHŮ |

KOUPALIŠTĚ

OKOLNÍ ZÁSTAVBA

KOMUNIKACE

PŘEDZAHŘÁDKY

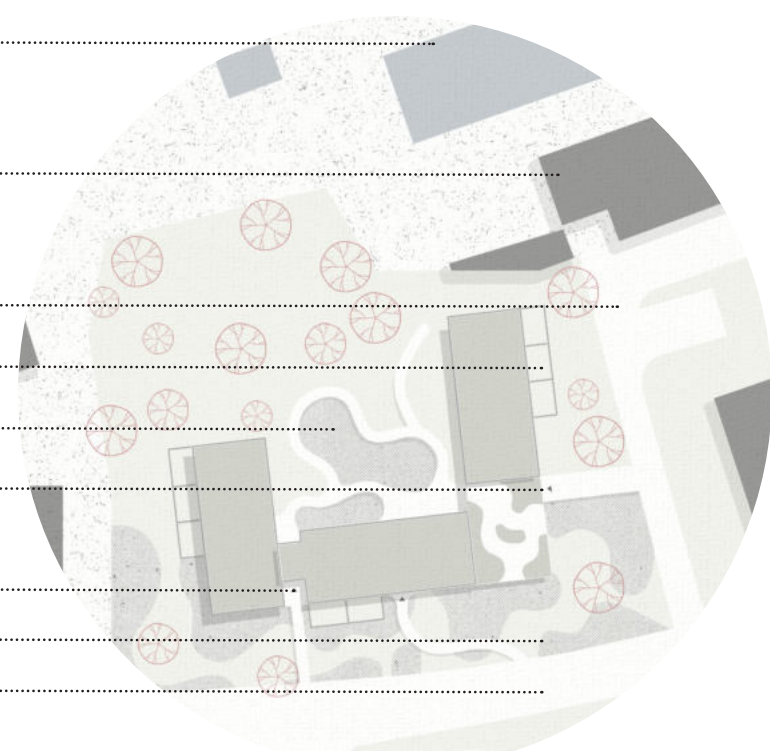
PARTER

VJEZD DO GARÁŽÍ

VSTUP DO OBJEKTU

PARTER

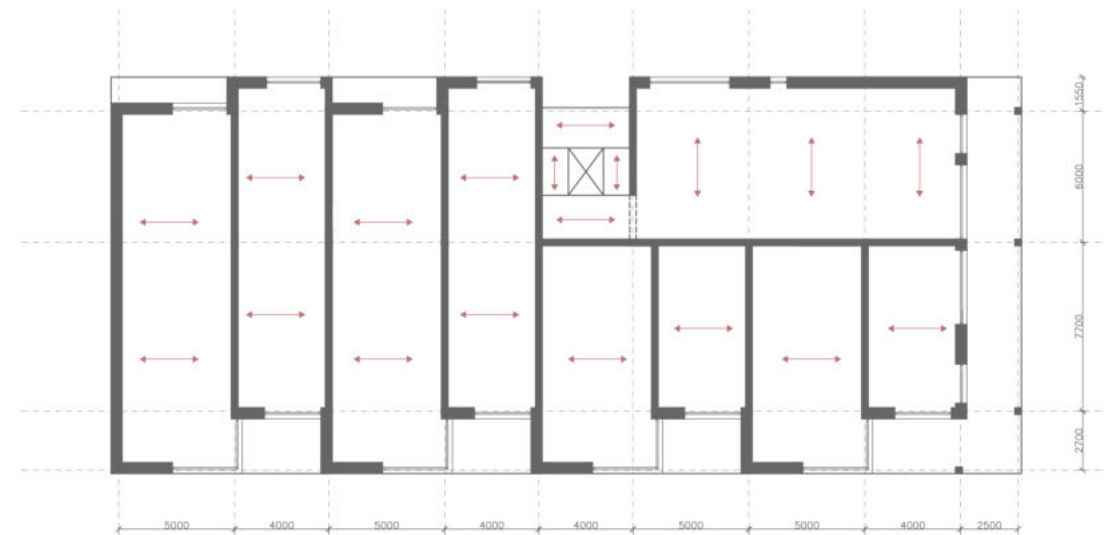
KOMUNIKACE



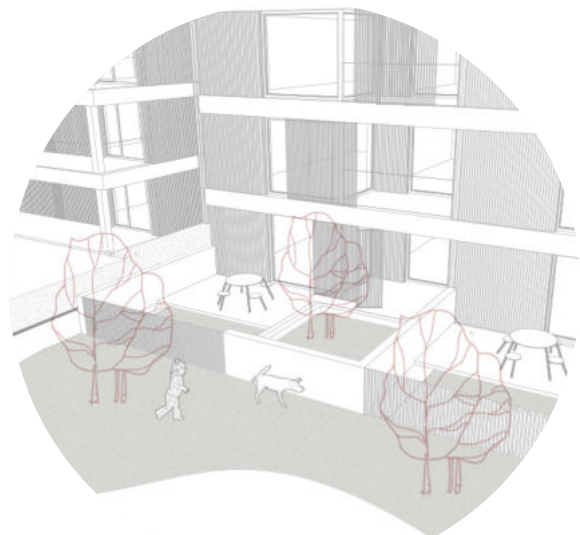
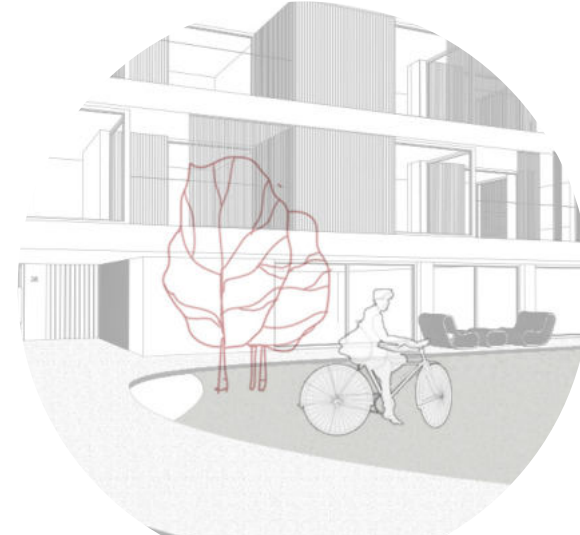
SITUACE |



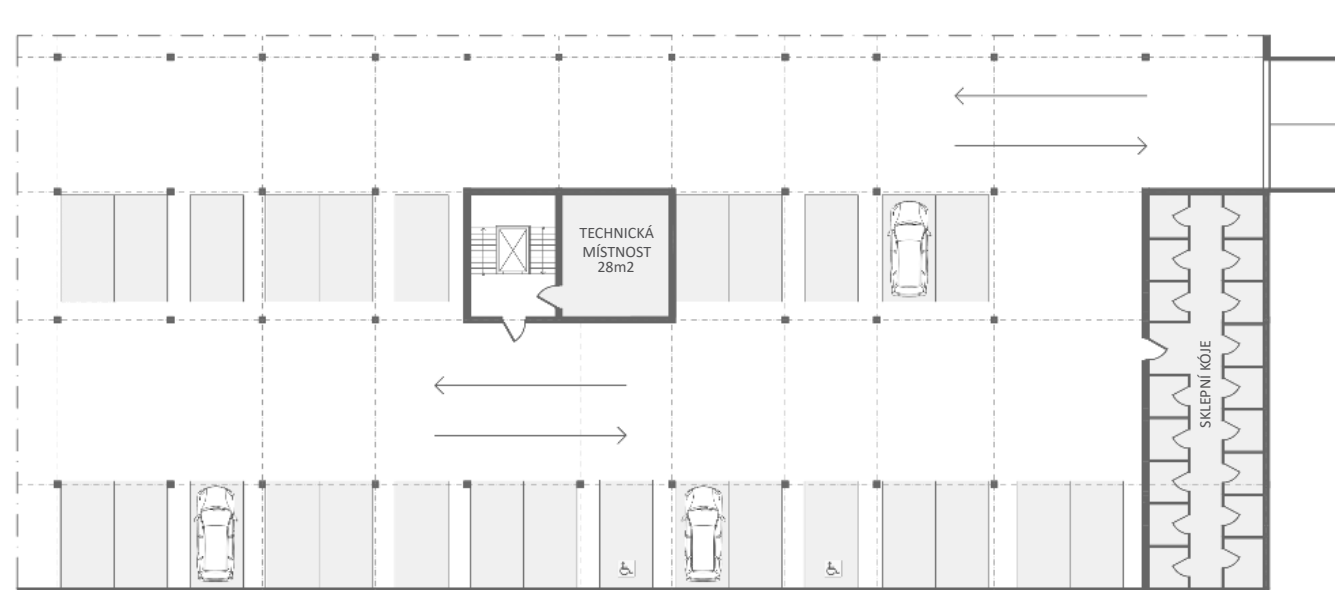
AXONOMETRIE |



KONSTRUKČNÍ SCHÉMA |



VIZUALIZACE |



PŮDORYS 1.NP |



PŮDORYS 1.PP |



PŮDORYS 1.NP |



PŮDORYS TYPICKÉHO PODLAŽÍ |



POHLED JIŽNÍ |



REZ |

