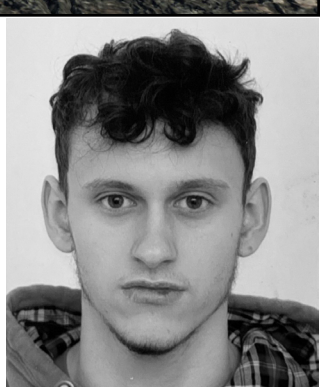


INFOCENTRUM A ROBOTICKÉ CENTRUM

CENTRUM EXMERIMENTÁLNÍ GEOTECHNIKY FSV ČVUT_PODZEMNÍ LABORATOŘ JOSEF

MARIAN JÁGRÍK

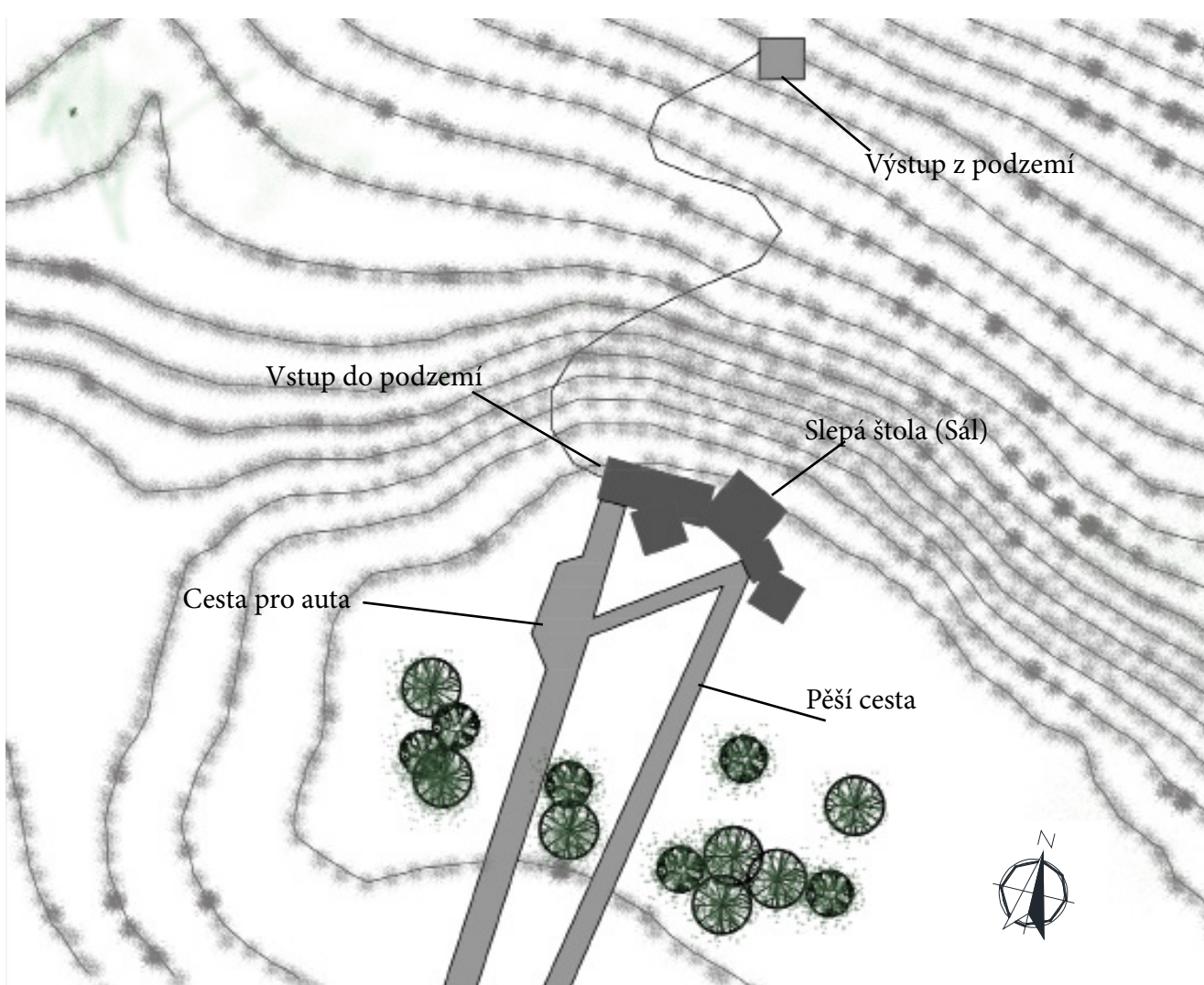
FSV ČVUT V PRAZE_A+S_ATZ1_LS 2022/23
ATELIÉR: KAŠPAR_BARTÍK_ŠTÁSTKA



Koncept:



Situace širších vztahů:

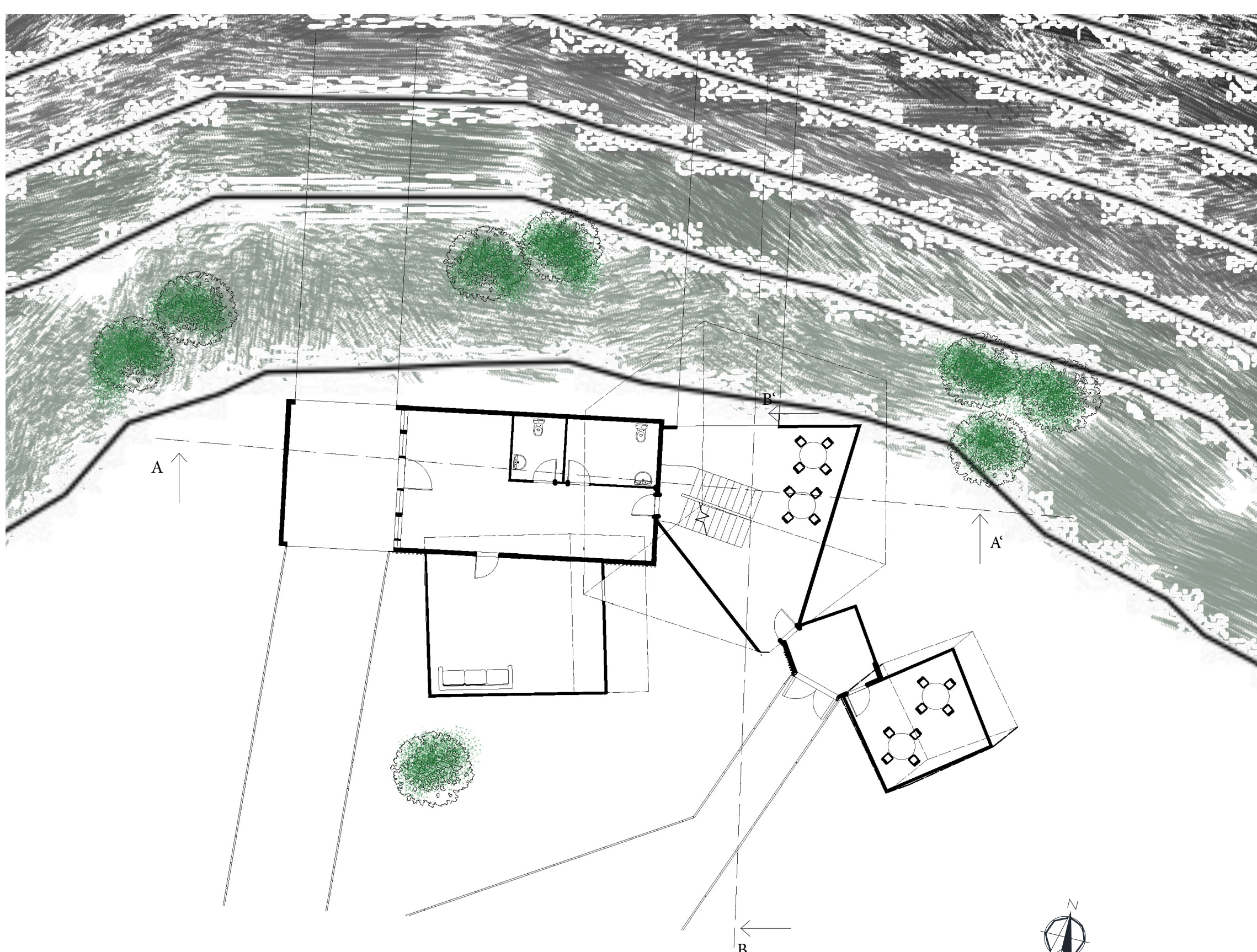


Situace:

Štola Josef se nachází přibližně 50 km jižně od Prahy v blízkosti Slapské přehrady. Od roku 2007 slouží jako Centrum experimentální geotechniky ČVUT v Praze. Jedná se o návrh infocentra, který nahrazuje současnou budovu. Koncept zahrnuje vlastní vstup do podzemí, vyvýšenou terasu s výhledem do krajiny a multifunkční prostory využitelné například k výstavám či vzdělávacím akcím. Samotný tvar objektu je pojmut tak, aby evokoval rozházené kostky, skrze které můžeme vstoupit do skalního masivu. Nakloněné krychle jsou plně prosklené a umožňují přirozenému světlu průchod celým prostorem. Součástí projektu je také revitalizace svahu, po kterém vede přístupová stezka.

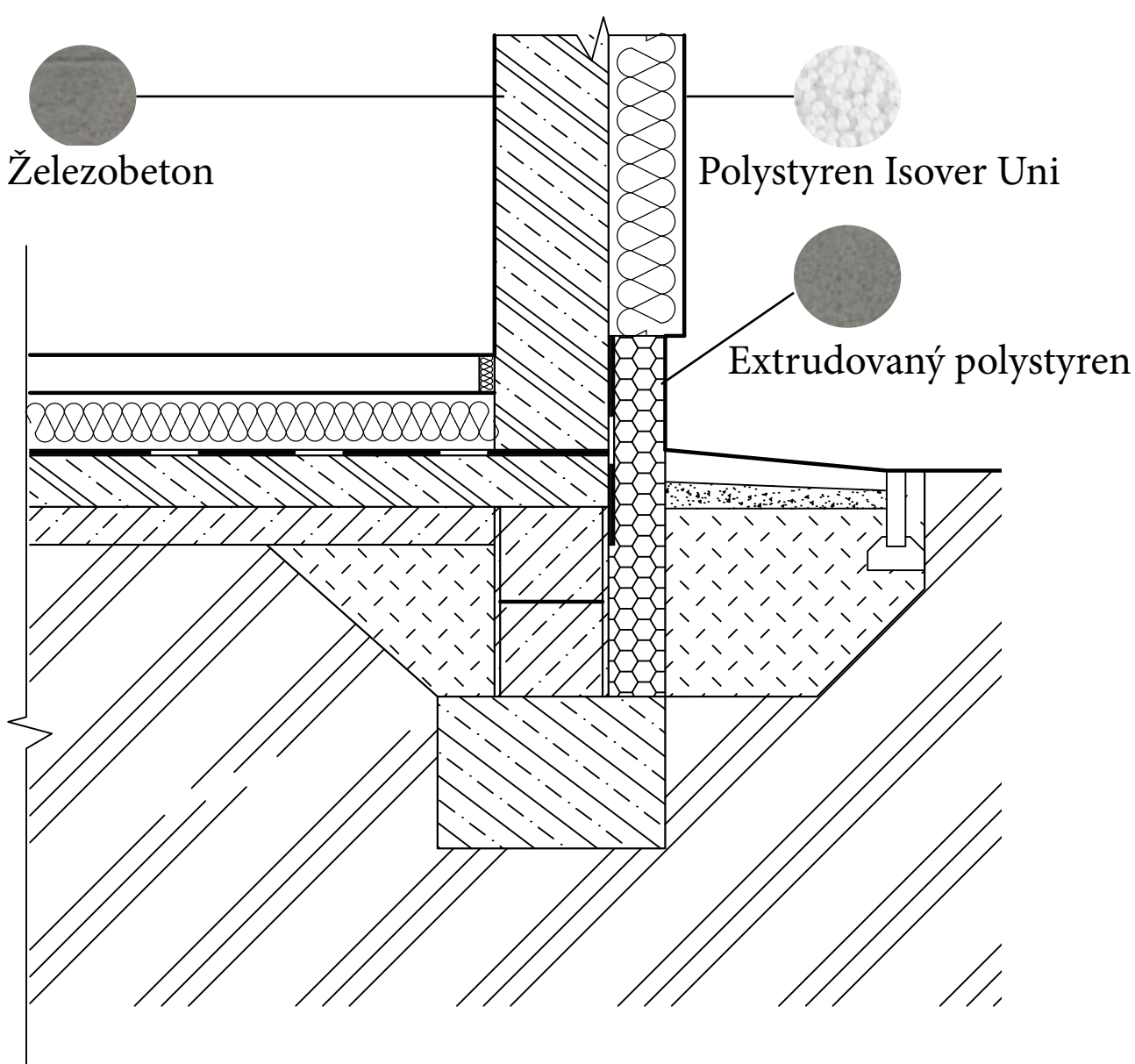
Zadání:

Navrhnout reprezentativní vstupní objekt Podzemních Laboratoří – Štola Josef. Náplní nového objektu je oživit parter vstupních portálů, vytvořit prostředí pro relaxaci návštěvníků a zaměstnanců, zajistit činnosti v souvislosti se vstupem do podzemí – objekt se skládá z infocentra, robocentra i jednoduchého hygienického zázemí (WC).

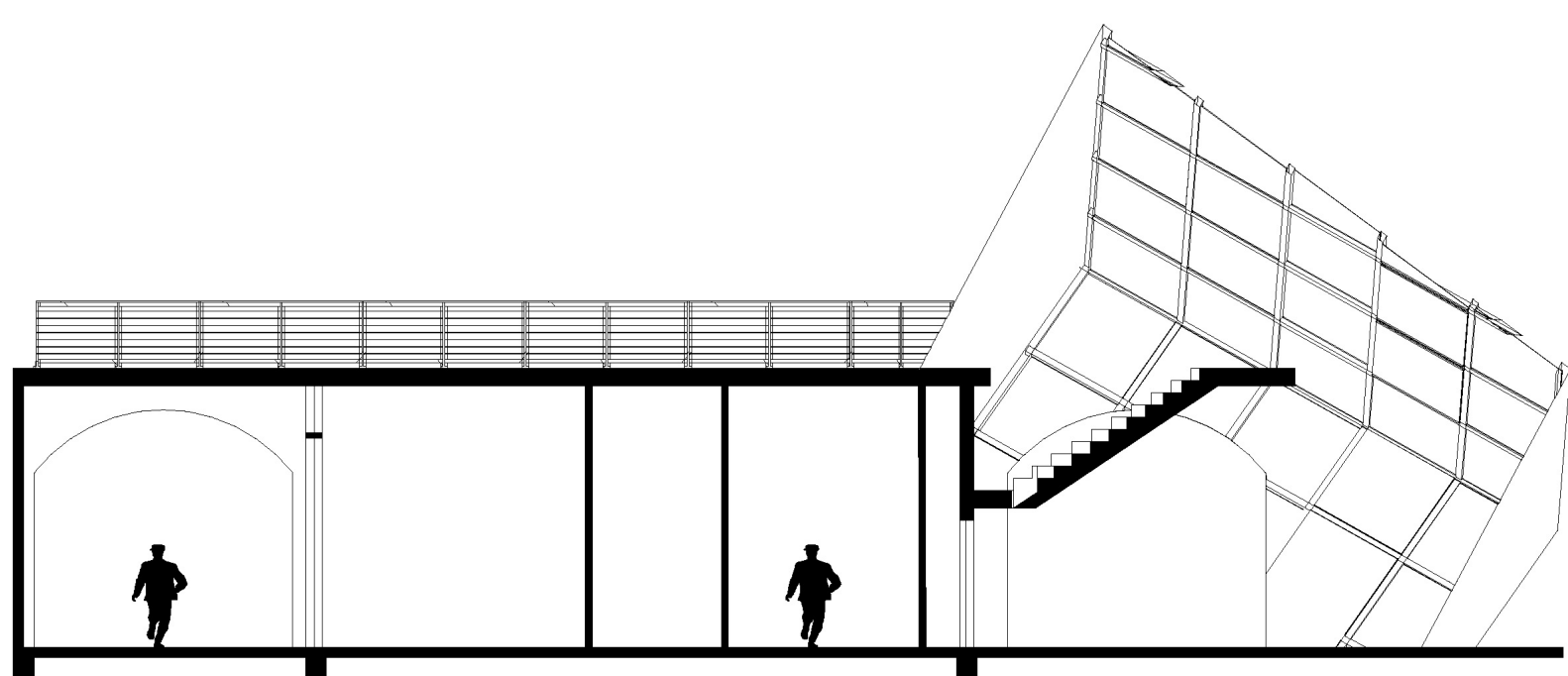


Půdorys:

1:200
0 2 4 6 8 10m

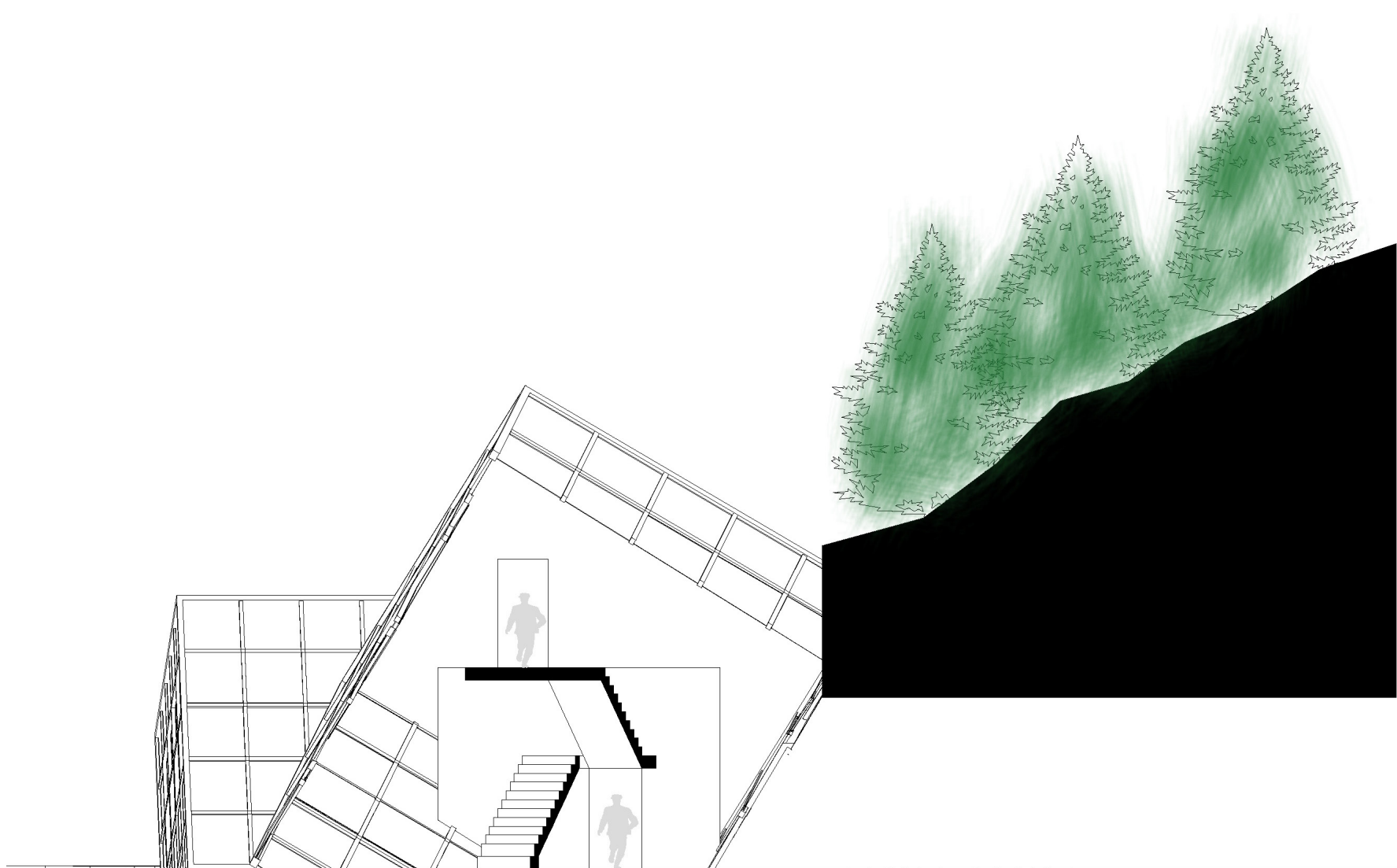


Detail M 1:50



Řez A

1:200
0 2 4 6 8 10m



Řez B

1:200
0 2 4 6 8 10m

