



# ČÍTÁRNA\_GALERIE CÍP

ATZ1 ATELIER VÁCLAV DVOŘÁK\_ALEŠ VANĚK

ZDRHOVÁ SIMONA

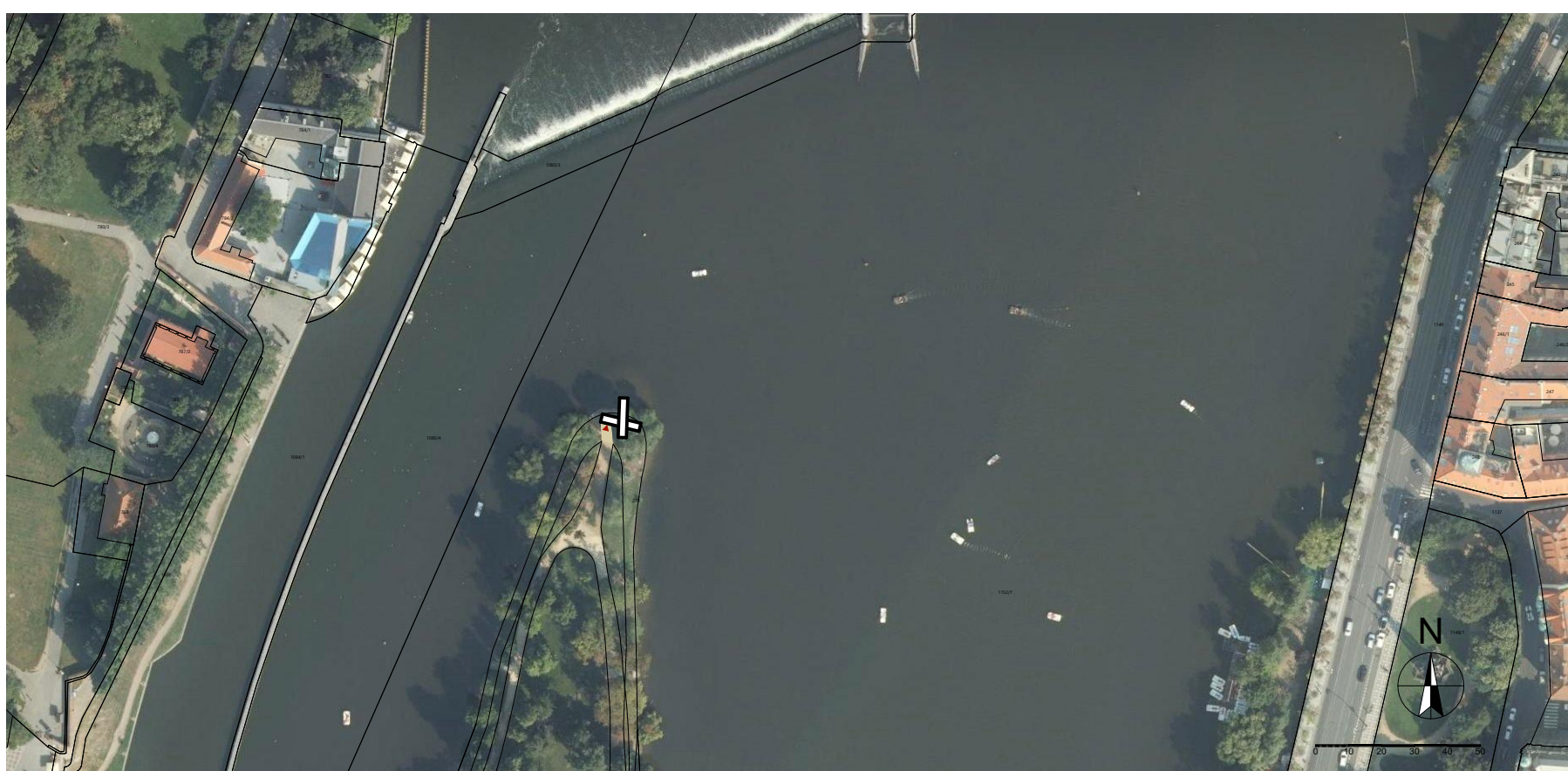
LETNÍ SEMESTR 2019/2020

ARCHITEKTURA A STAVITELSTVÍ

FSV ČVUT V PRAZE

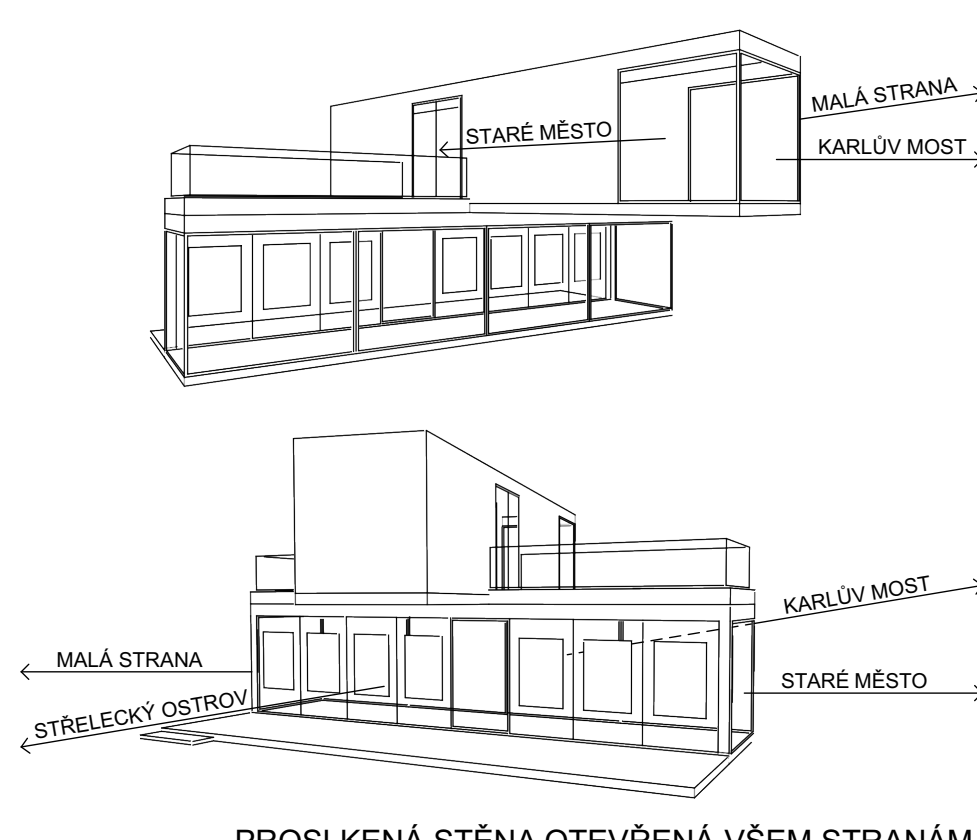


## SITUACE (1:2000)



## VÝVOJ HMOTOVÉHO ŘEŠENÍ

POHLED SMĚREM NA VLTAVU ZE TŘÍ STRAN

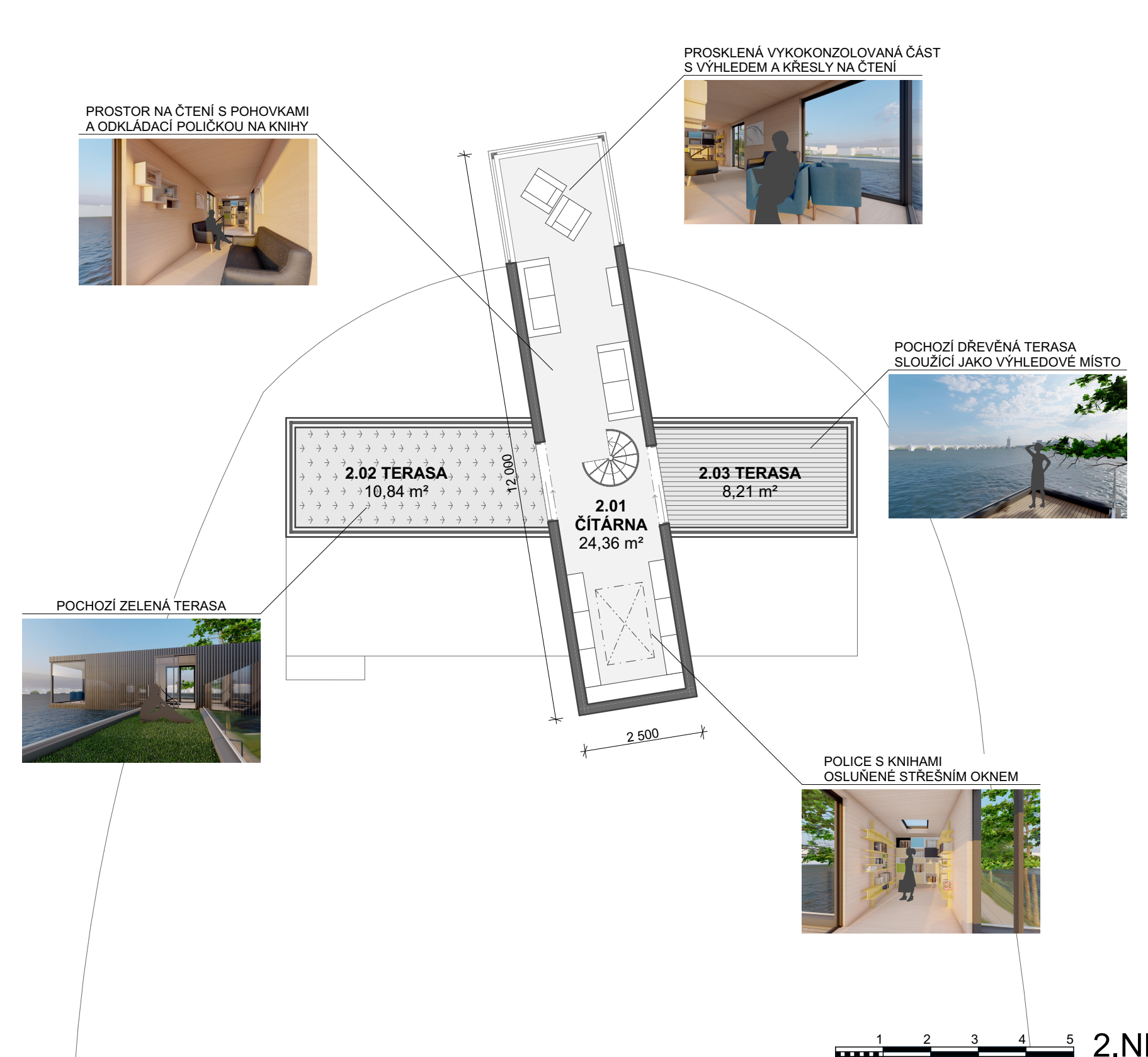


ČÍTÁRNA SPOJENÁ S GALERIÍ NACHÁZÍJÍCÍ SE NA ČIPU STŘELECKÉHO OSTROVA JE URČENA PRO ŠIROKOU VEREJNOST, NADŠENÉ ČTENÁŘE, ČI ZAJEMCE O UMĚNÍ.

STAVBA JE SITUOVANÁ S POHLEDEM NA VLTAVU STĚSTÁVÁJÍCÍ ZE DVOU NÁMORNÍCH 40" HIGH CUBE KONTEJNERŮ, DOPLNĚNÁ DŘEVĚNOU TERASOU.

1. NP SLOUŽÍ JAKO PROSTOR GALERIE S CELOPROSKLENOU STĚNOU, KTERÁ SE ZA VÝHODNÝCH PODMÍNEK OTEVÍRÁ A SLOUŽÍ JAKO VÝSTAVNÍ PLOCHA PRO EXPOZIT, MEZI KTERÝMI SE MŮŽE NÁVŠTĚVNÍK POHYBOVAT DOVNITŘ A VEN.

PO TOČITÉM SCHODIŠTI SE DOSTÁVÁME DO 2. NP, KTERÉ OBSAHUJE ČÍTÁRNU SE DVĚMA POCHOZÍMI TERASAMI. JEDNA TERASA SLOUŽÍ JAKO VÝHLEDOVÉ MÍSTO, DRUHÁ TERASA JE VEGETAČNÍ. OKRAJ VYKONZOLOVANÉ ČÁSTI KONTEJNERU OBLKOPUJÍ OKNA ZE TŘÍ STRAN, ABY NEBYL NÁVŠTĚVNÍK OCHUZEN O KRASNÝ VÝHLED, KTERÝ STAVBA POSKYTUJE.



POHLED ZÁPADNÍ



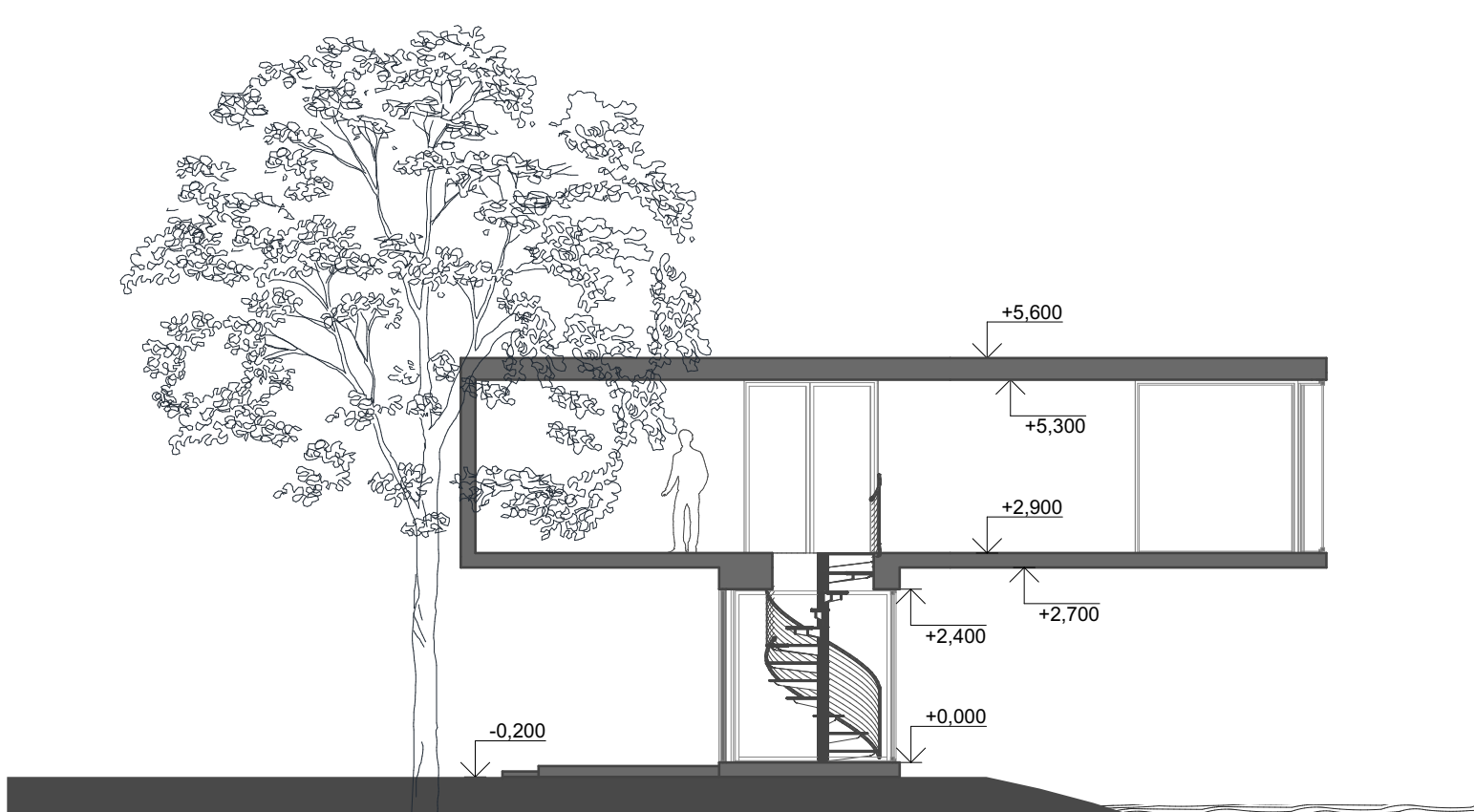
POHLED SEVERNÍ



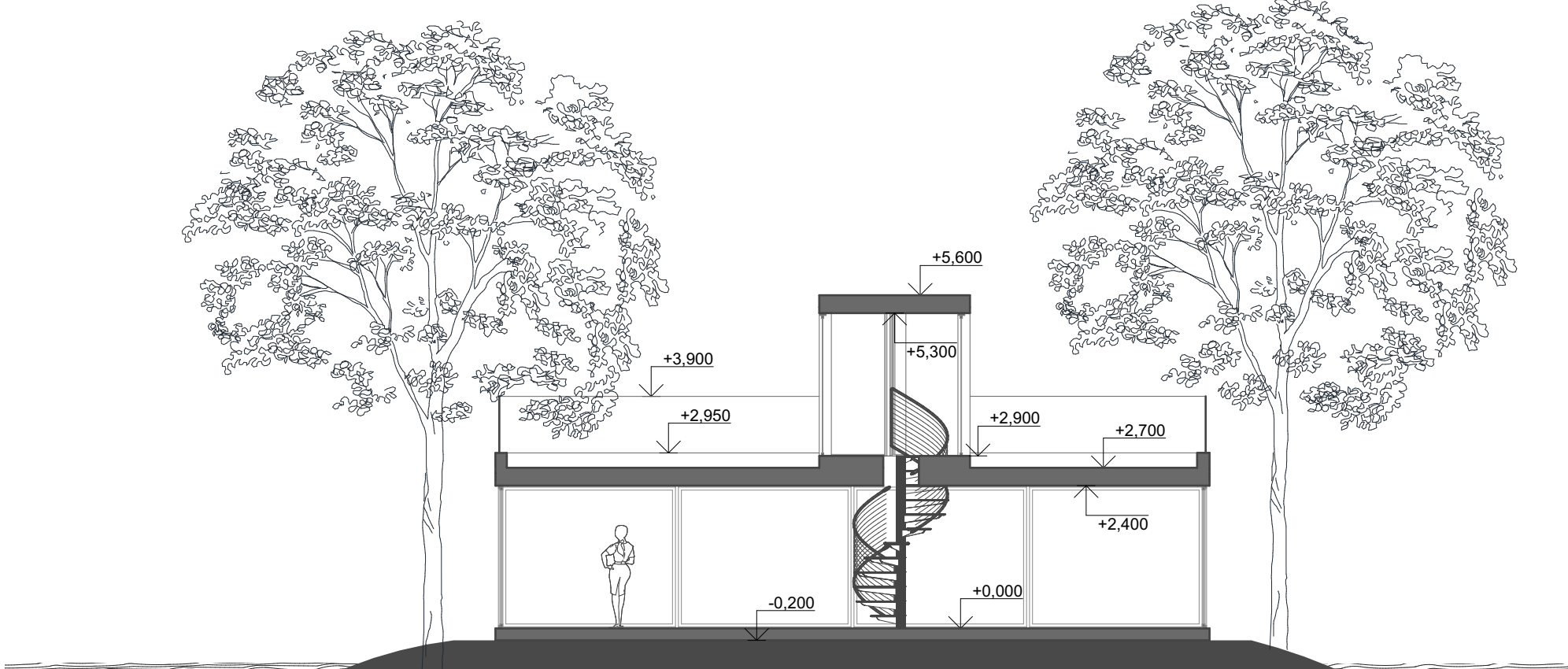
POHLED JIŽNÍ



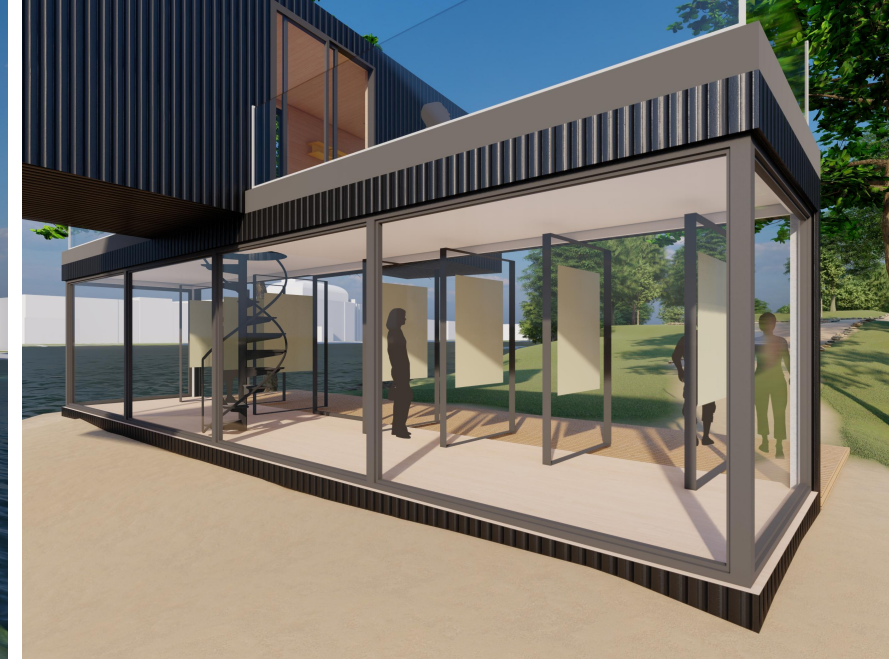
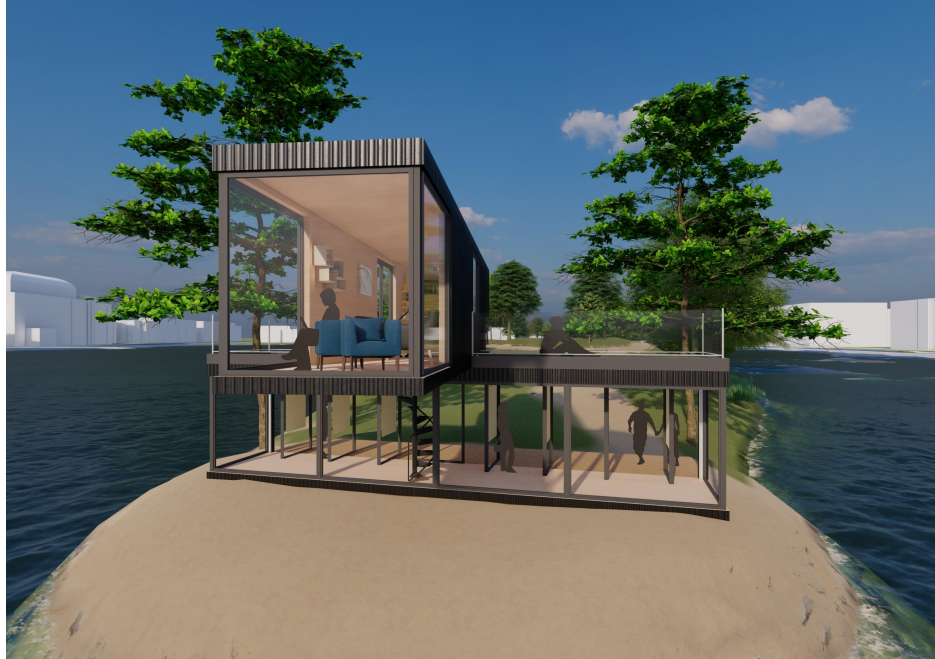
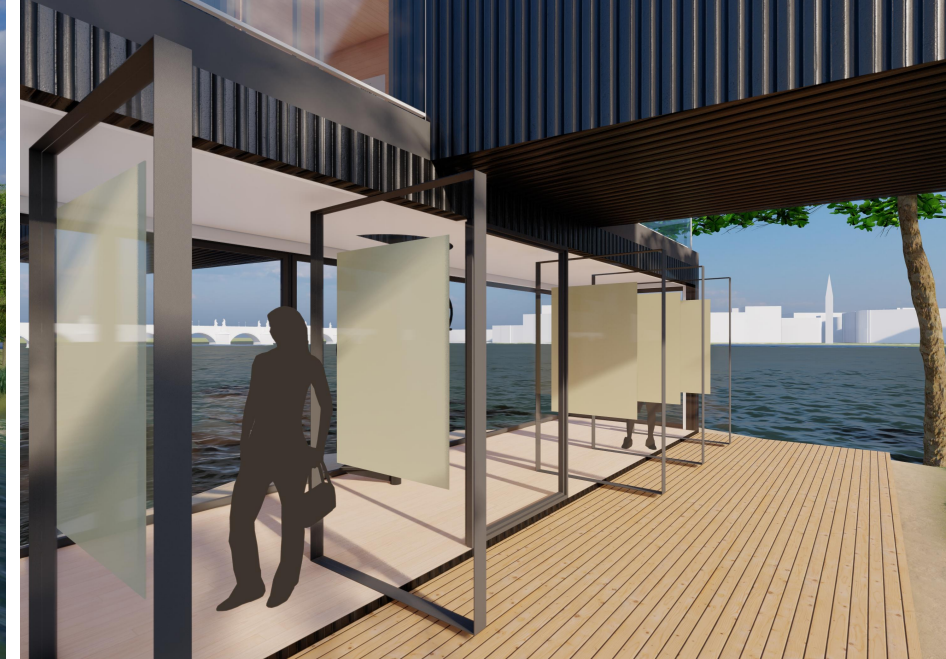
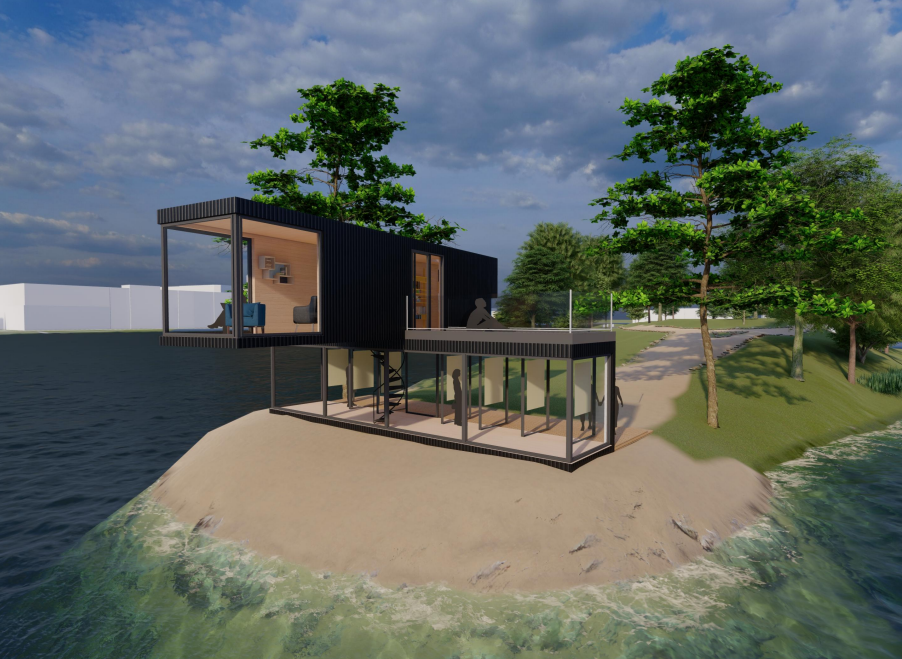
POHLED VÝCHODNÍ



ŘEZ A



ŘEZ B



REŠERŠE

Závěsný dům / Casa Container Maril / Brazílie / terasa, skládka kontejnerů

Manshausen Island / Stinessen Arkitektur / Steigen, Norsko / prosklenost

Grillagh Water House / Patrick Bradley Architects / Woodland, Irsko / vykonzolování

Madison House / XTEN Architecture / La Quinta, Spojené státy americké / otočné dveře