



BYTOVÝ DŮM U HRADECKÉ BRÁNY

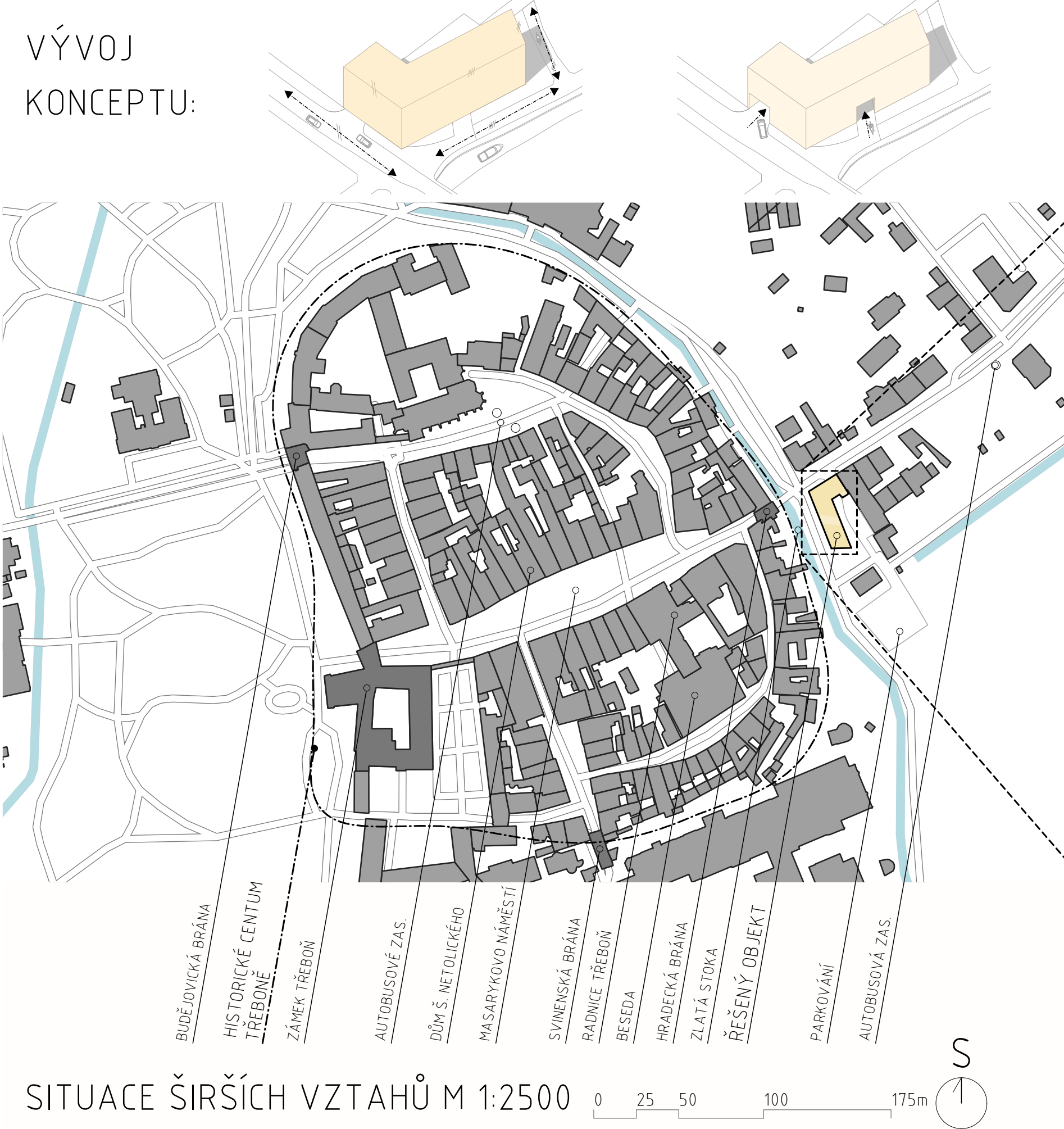
DUKESKÁ ULICE, TŘEBOŇ  
ATELIER: ABELOVÁ - KLOZAR - LAJDA

JAKUB TRČKA

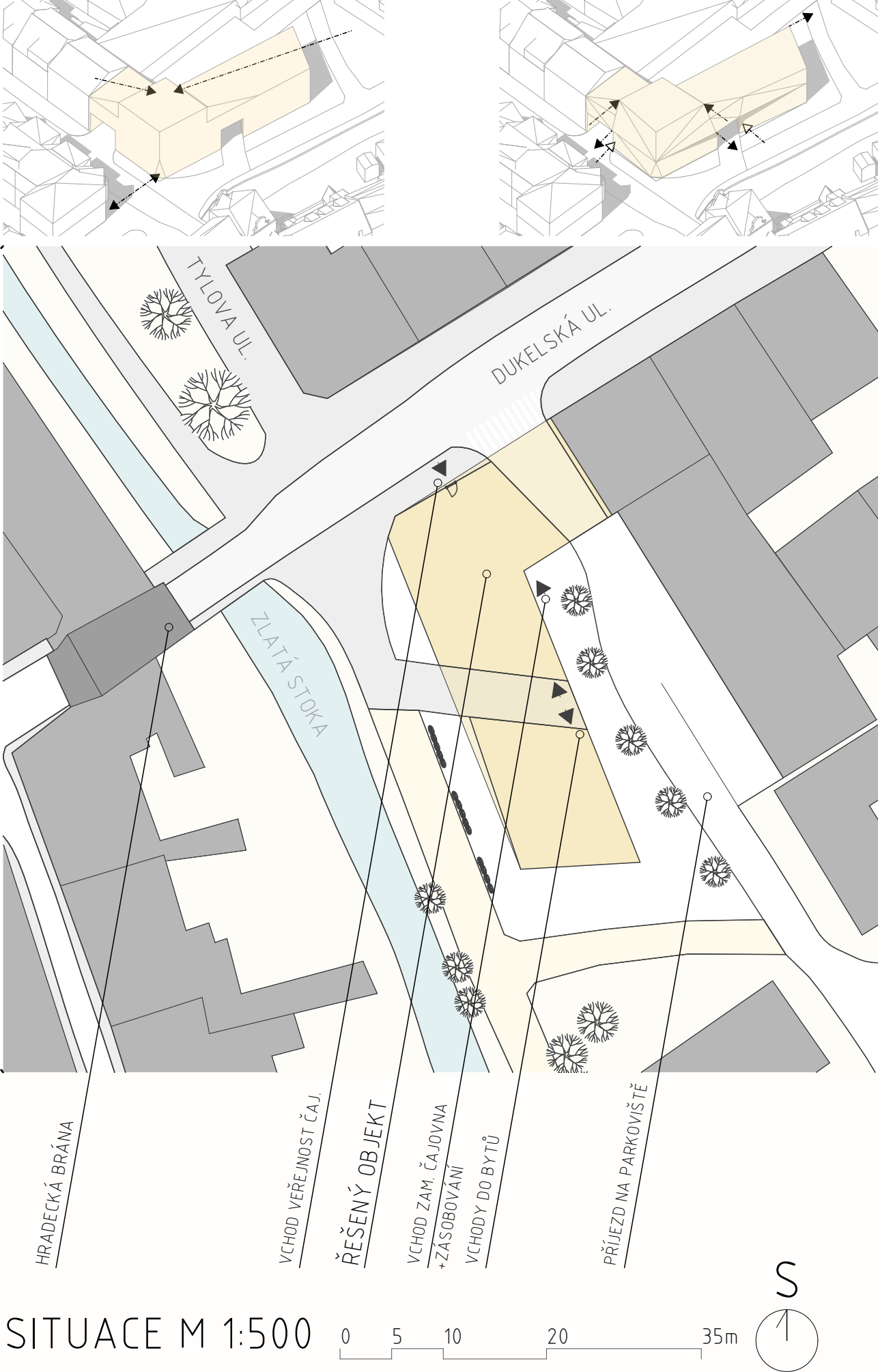
AT01  
ČVUT, FSV, A+S  
LS 2022-23



VÝVOJ  
KONCEPTU:



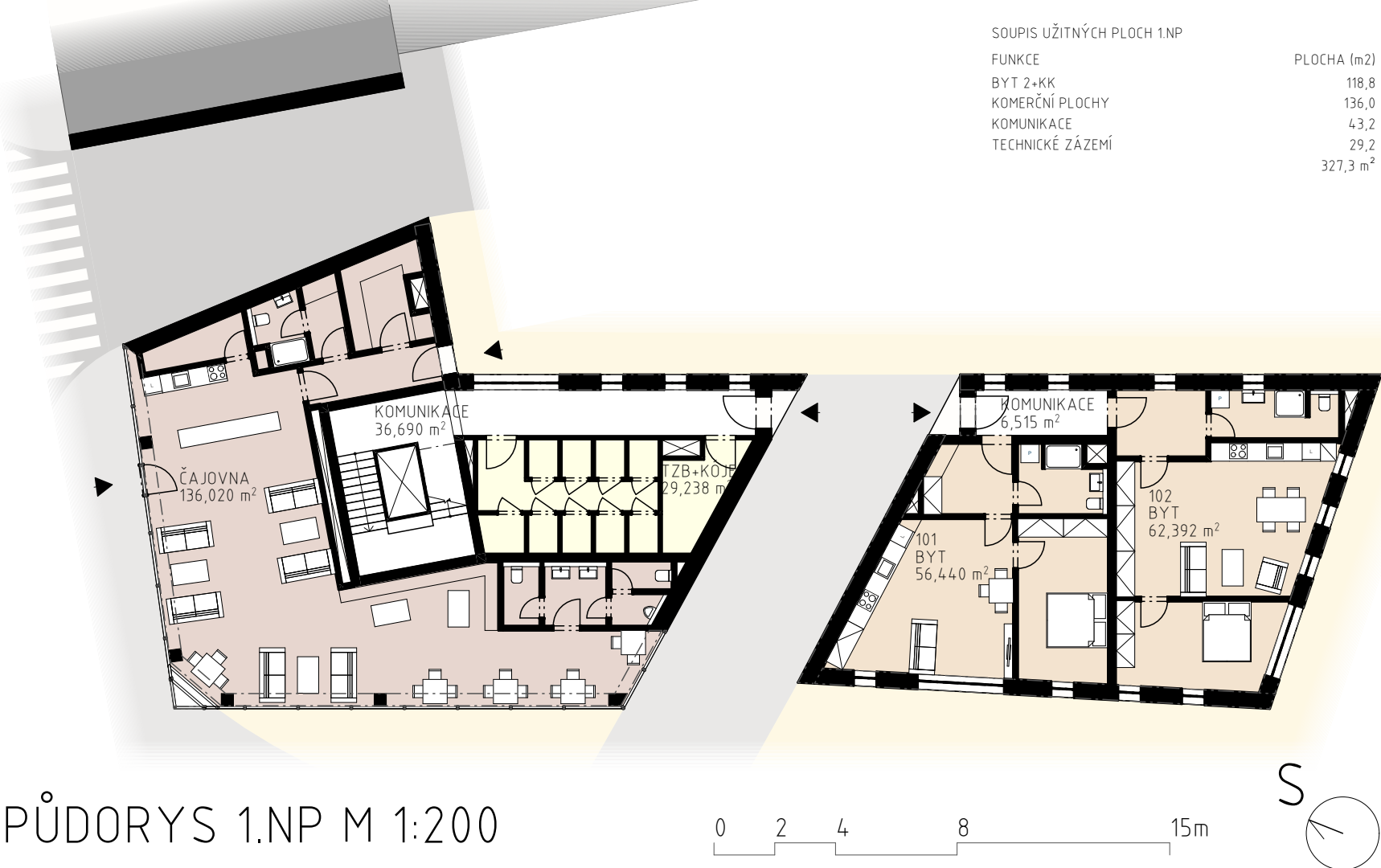
SITUACE ŠIRŠÍCH VZTAHŮ M 1:2500



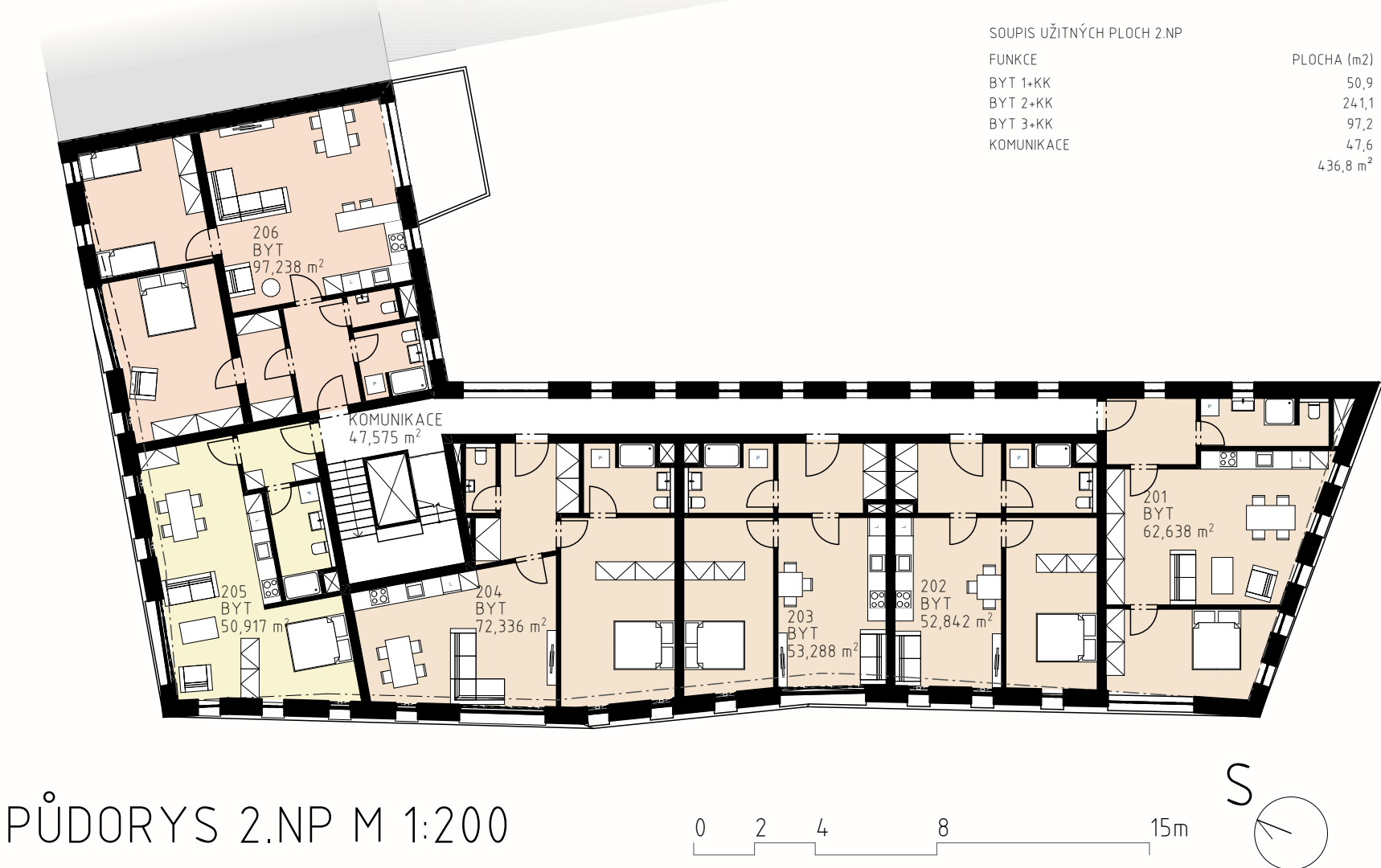
SITUACE M 1:500

Zadáním je navržení bytového domu v proluce, kde dnes stojí parkoviště. Lokalita se nachází za hranicí historického centra města Třebíče. Na tomto místě výrazně chybí nároží objekt, který by zakončil uliční řadu ulice Dukelská a zároveň navázal na zlatou stoku, která teče kolmo k Dukelské ulici. Hlavní hmotu návrhu je tedy podřízena této směrem Dukelská ulice - Zlatá stoka. Z jihu, z druhé strany, je zastavba směřen do ulice Dukelská a směrem do historického centra zvyšuje, z toho důvodu se v nároží domu nachází třetí podlaží, zatímco zbytek je dvou-podlažní. Jako poslední úprava hmoty objektu je zdeformování fasády domu pro vytvoření kontrastního prvku za branou historie, ale zároveň hmotu obsahuje i prvky z okolí, například ustoupené nároží v přízemí. V domě se nachází devět bytů, provoz čajovny a na střechě se nachází společná terasa pro všechny obyvatele bytů.

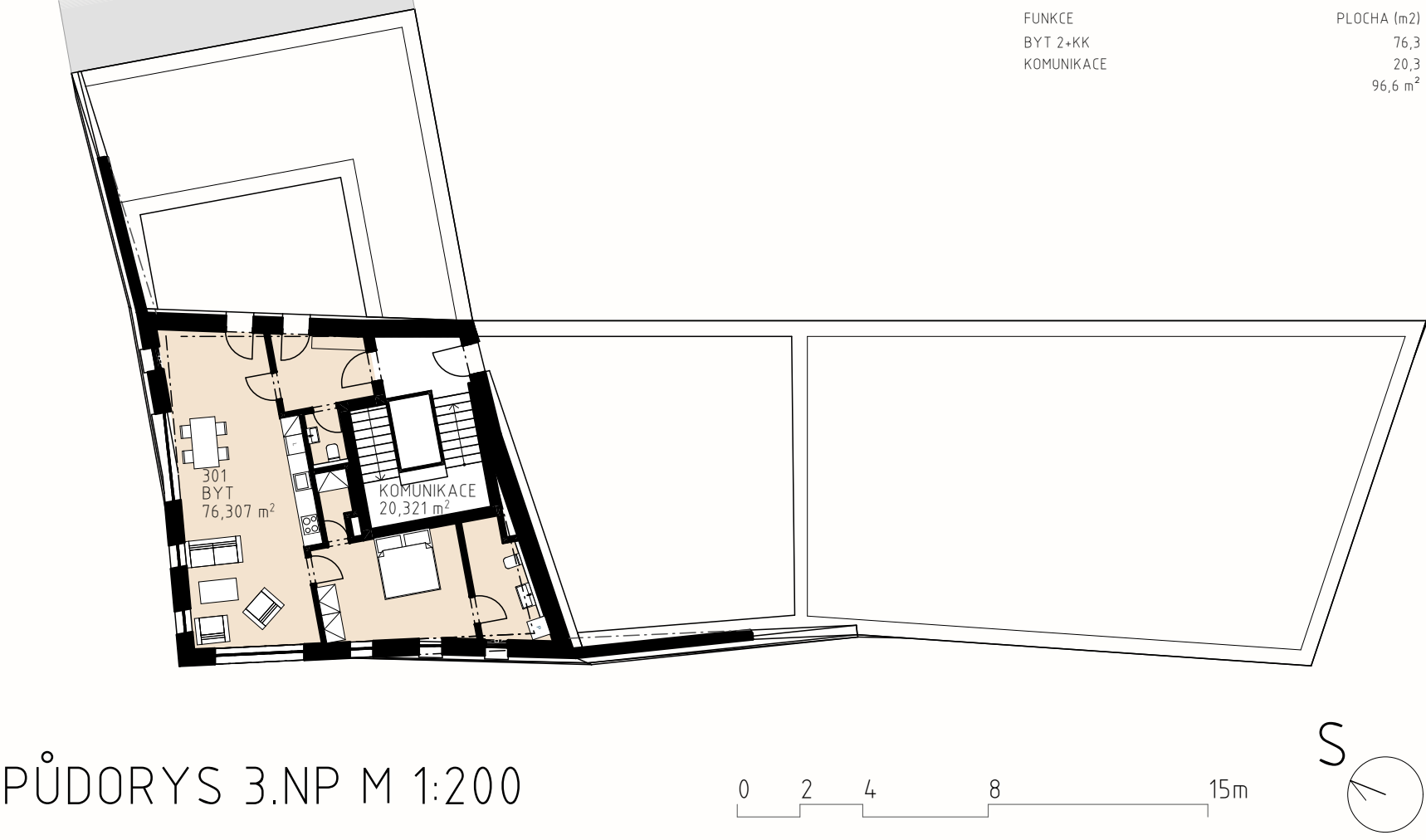
SOUPIS UŽITÝCH PLOCH CELKEM	
FUNKCE	PLOCHA (m <sup>2</sup> )
BYT 1+KK	58,9
BYT 2+KK	436,2
BYT 3+KK	97,2
KOMERČNÍ PLOCHY	136,8
KOMUNIKACE	111,1
TECHNICKÉ ZÁJEH	29,2
869,8 m <sup>2</sup>	



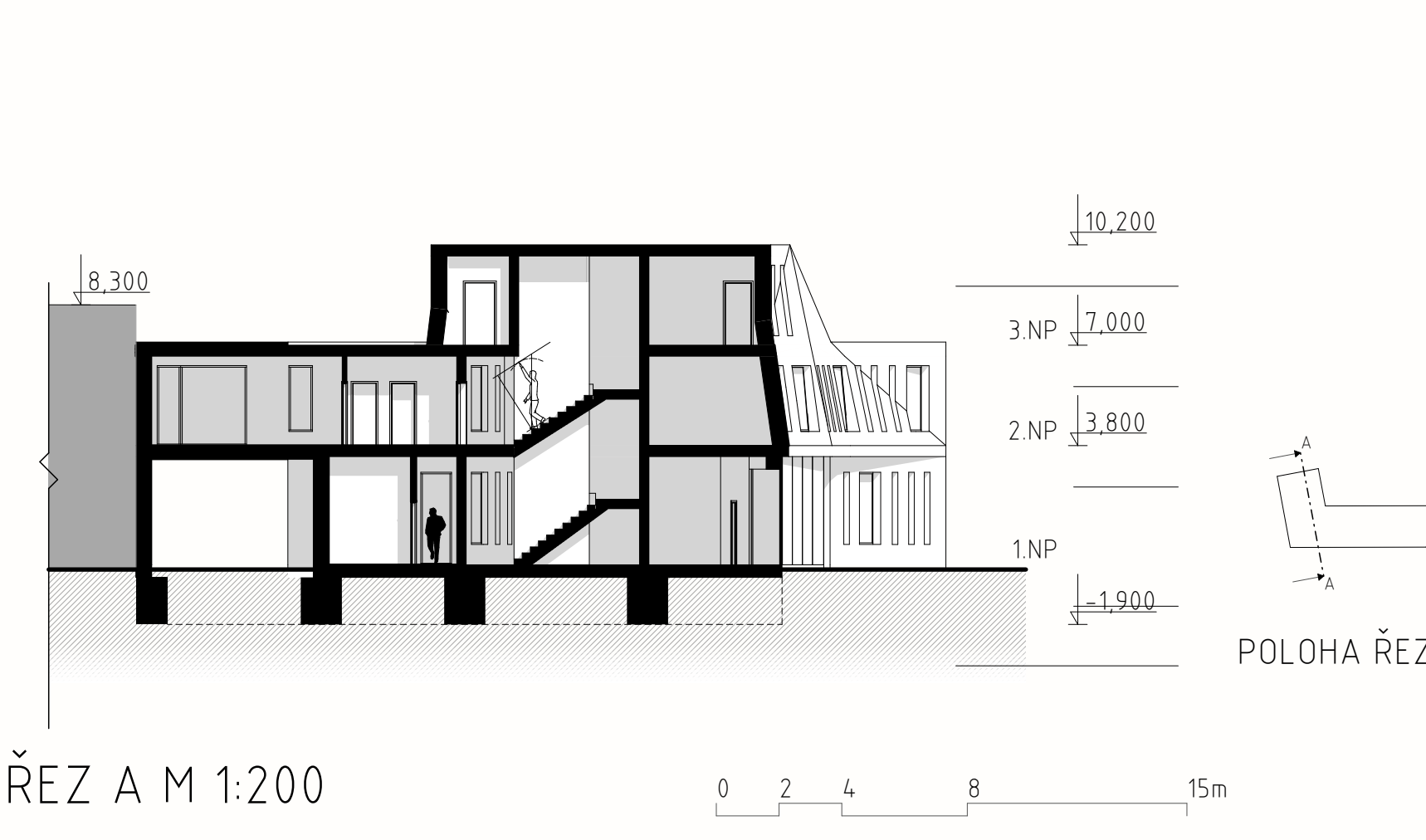
PŮDORYS 1.NP M 1:200



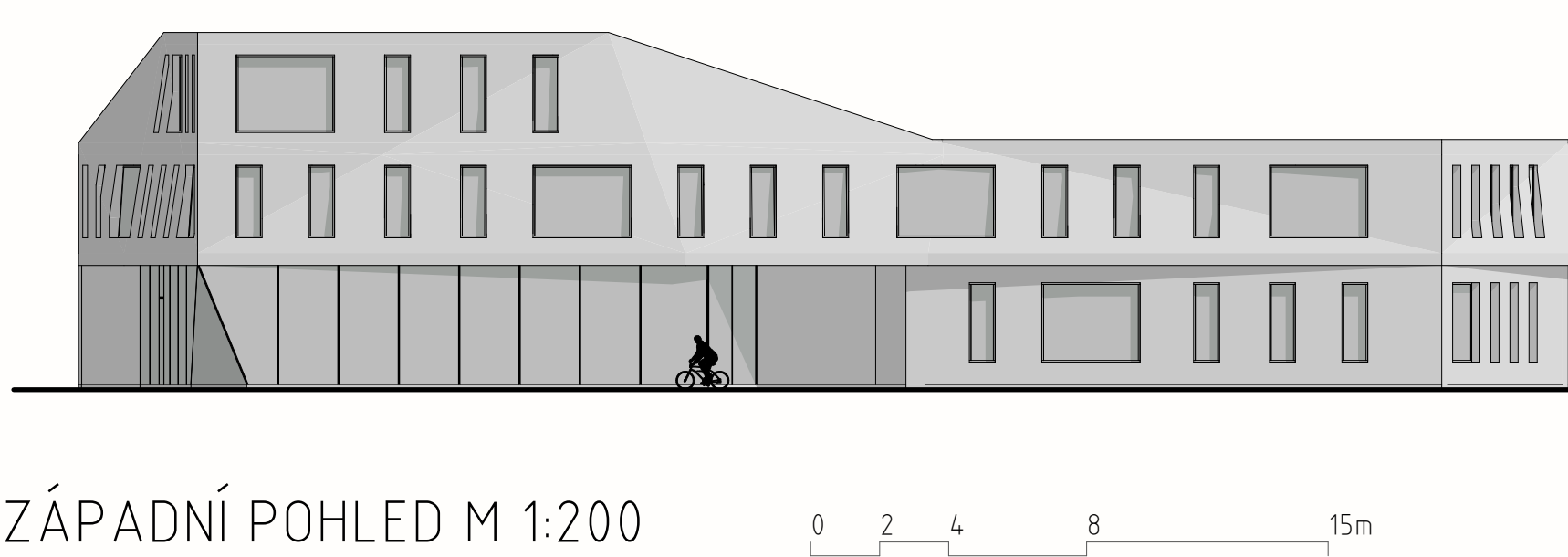
PŮDORYS 2.NP M 1:200



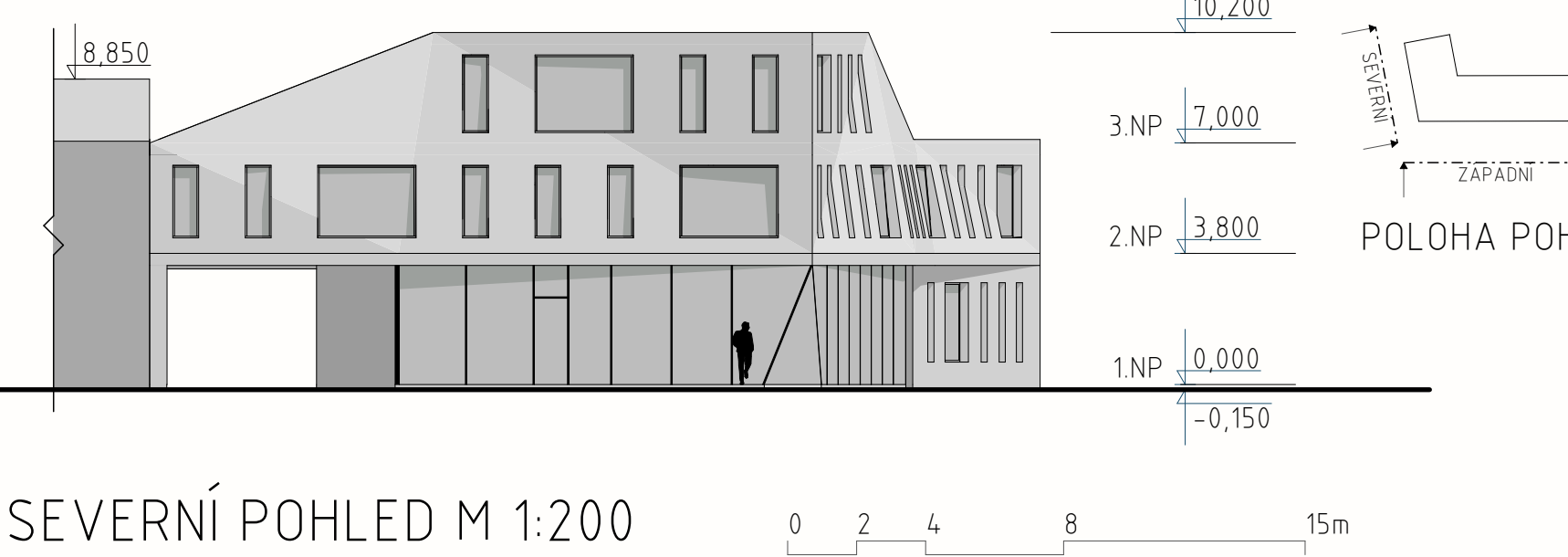
PŮDORYS 3.NP M 1:200



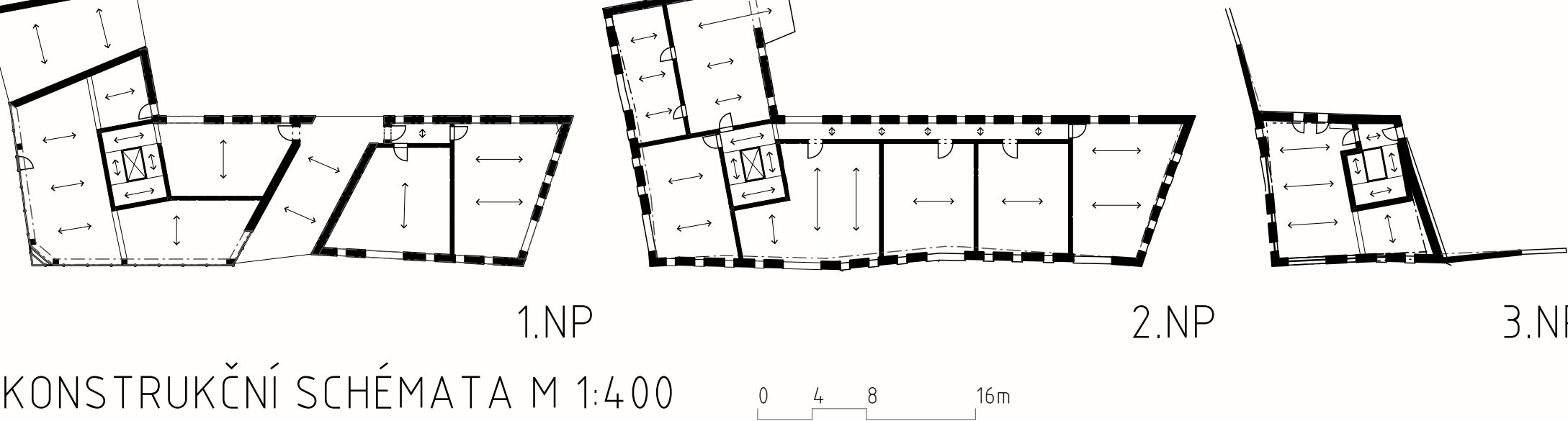
ŘEZ A M 1:200



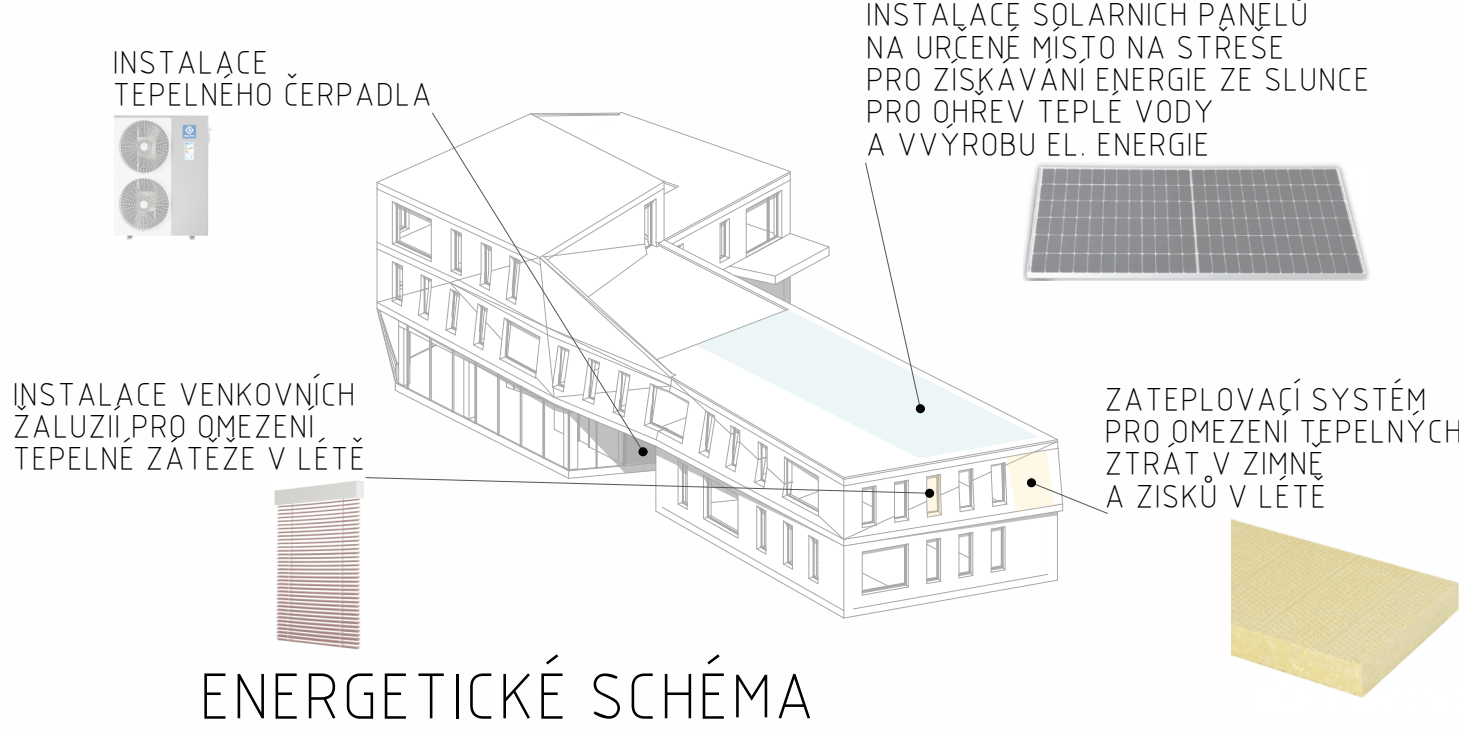
ZÁPADNÍ POHLED M 1:200



SEVERNÍ POHLED M 1:200



KONSTRUKČNÍ SCHÉMATA M 1:400



ENERGETICKÉ SCHÉMA

