

WELLNESS CENTRUM LIBEŇ

MARTIN JANDERA
129 AT3 LS 2019_2020
ARCHITEKTURA A STAVITELSTVÍ FSv ČVUT V PRAZE
ATELIÉR M. KOPRIVA_J. SVATOŠ_H. VOČKOVÁ



KONCEPT

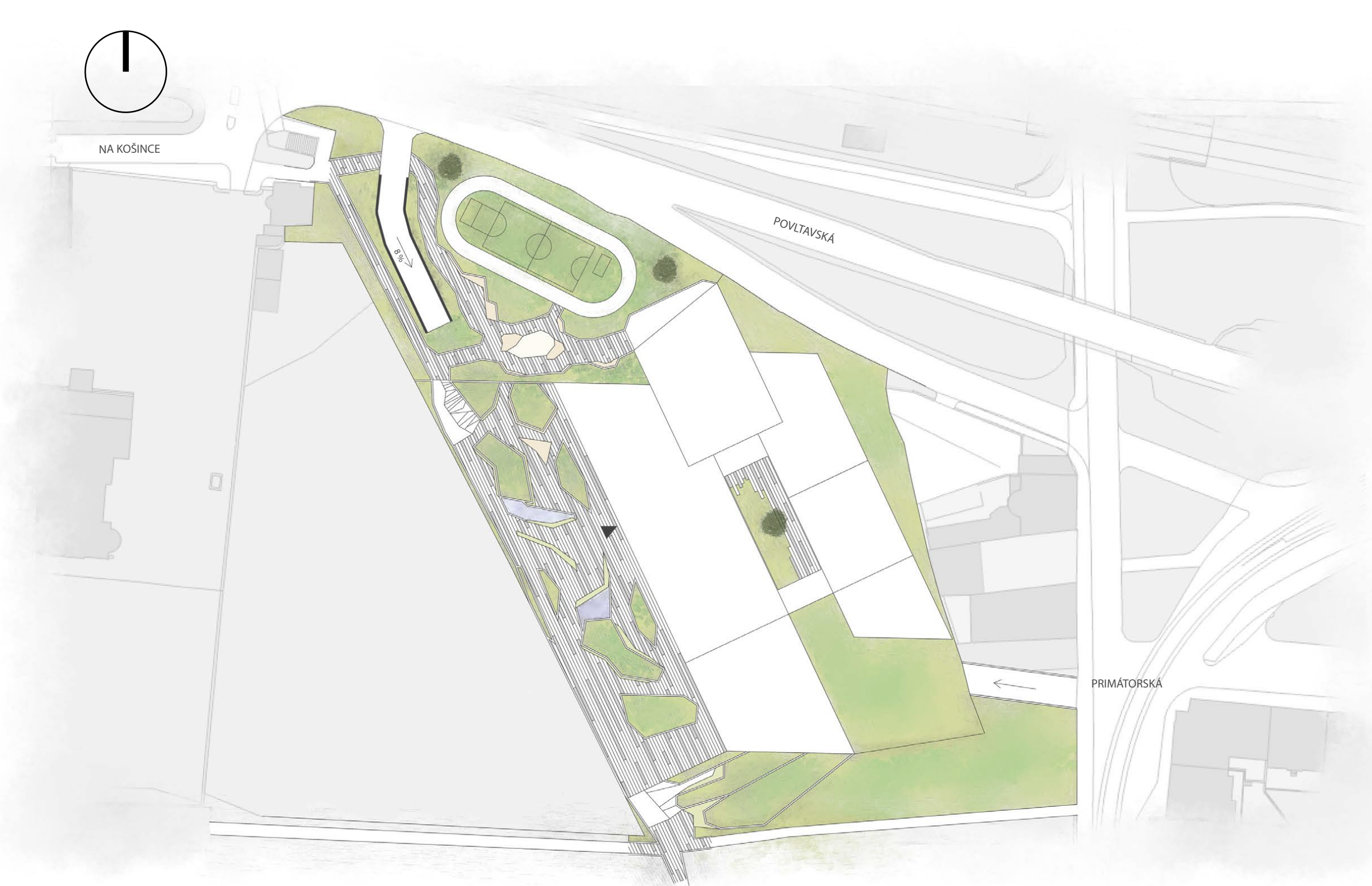
Wellness centrum se nachází na Praze 8 u Grabovy vily. Hlavním rysem stavby je pohledový tvar ležatého X. Tvar X je docílen výškovým rozdělením budovy podle funkcí a výškových potřeb prostor. Tvar je tedy upotřeben nejen funkcemi obsahujícími, ale koresponduje se světovými stranami i s okolním terénem. Hlavní funkci architektury bylo vytvořit relaxační, ale i sportovní objekt využívající jako vnitřní wellness centrum.

Pozemek je v mírném svahu do údolí Prahy, a tak nabízí pohledy a průhledy, které jsou k vidění hlavní prosklenou fasádou. Pozemek je přístupný komunikacemi ze dvou stran, a to od ulice Na Košince a Primátorská. Právě z této ulice, která je pod pozemkem s výškovým rozdílem šest metrů, je přirozený vjezd pro zásobování pod objektem. Naopak z ulice Na Košince se dostanou návštěvníci do podzemního parkoviště, které je díky pozemku výškově rozdělené na dvě části.

Objekt je rozdělen na tři části: Vstupní prosklená část obsahující bazénovou část, která je natočena na jihozápadní stranu, halu prosklenou na severovýchod a třetí část obsahující posilovnu prosklenou na severovýchod a saunový svět prosklený na jih a severovýchod. Všechny části propojuje atrium, které je prosklené, a tak propouští osvětlení i do středu objektu. Hlavní pohyb návštěvníků je uprostřed objektu v šatně, která je společná pro posilovnu i pro bazénovou a saunovou část. Materiály použité na fasády jsou dřevo, beton a sklo. Dřevěné lamely oddělují všechny části od sebe a zároveň tvoří stínění pro skleněné fasády na žádoucích místech.

Wellness centrum jde využít i zvenku, kdy je na hale lezecká stěna a u haly venkovní hřiště, běžecký ovál a dětské hřiště. Celý objekt zvenku doplňuje před prostor dělaný v duchu materiálů použitých na fasádách.

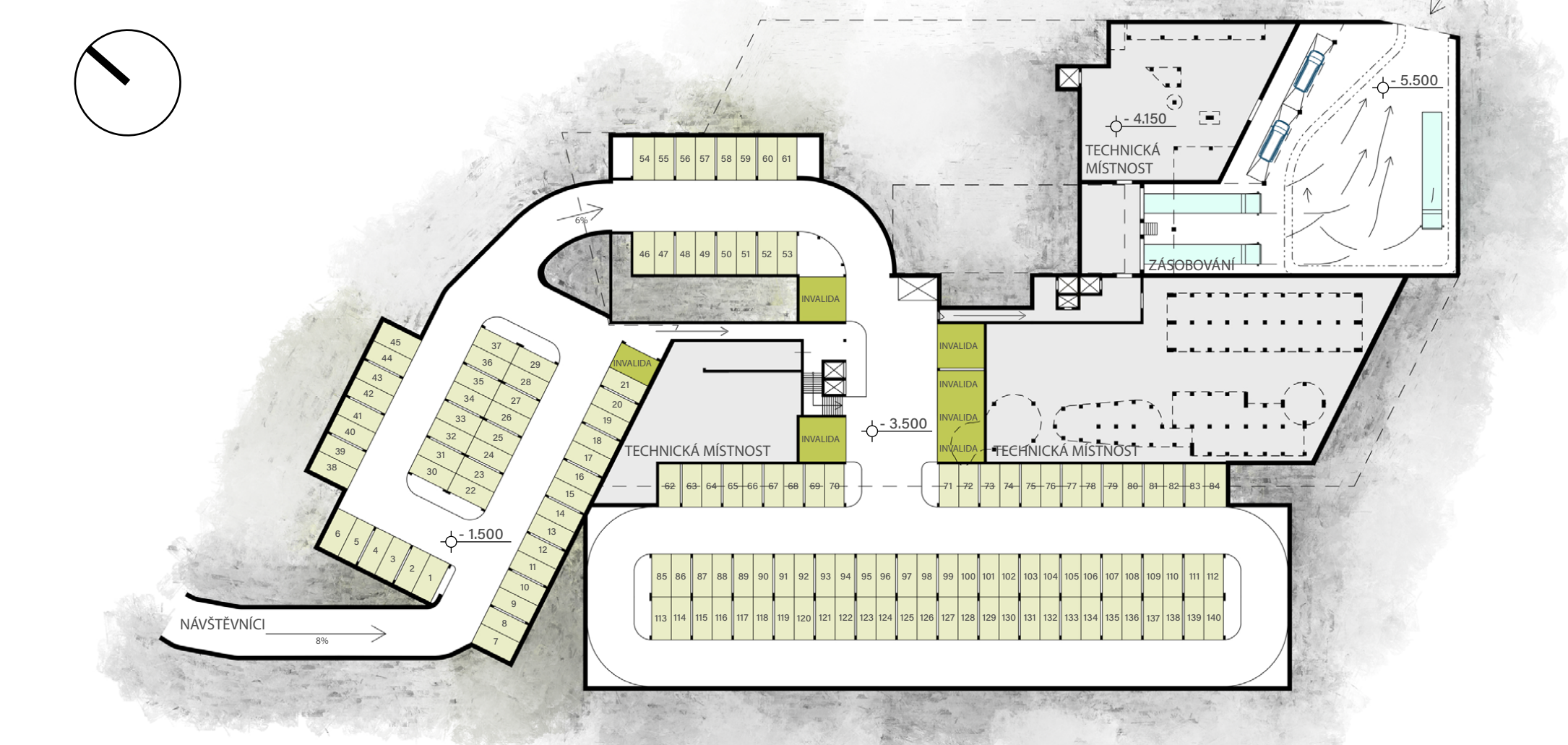
SITUACE 1:1000



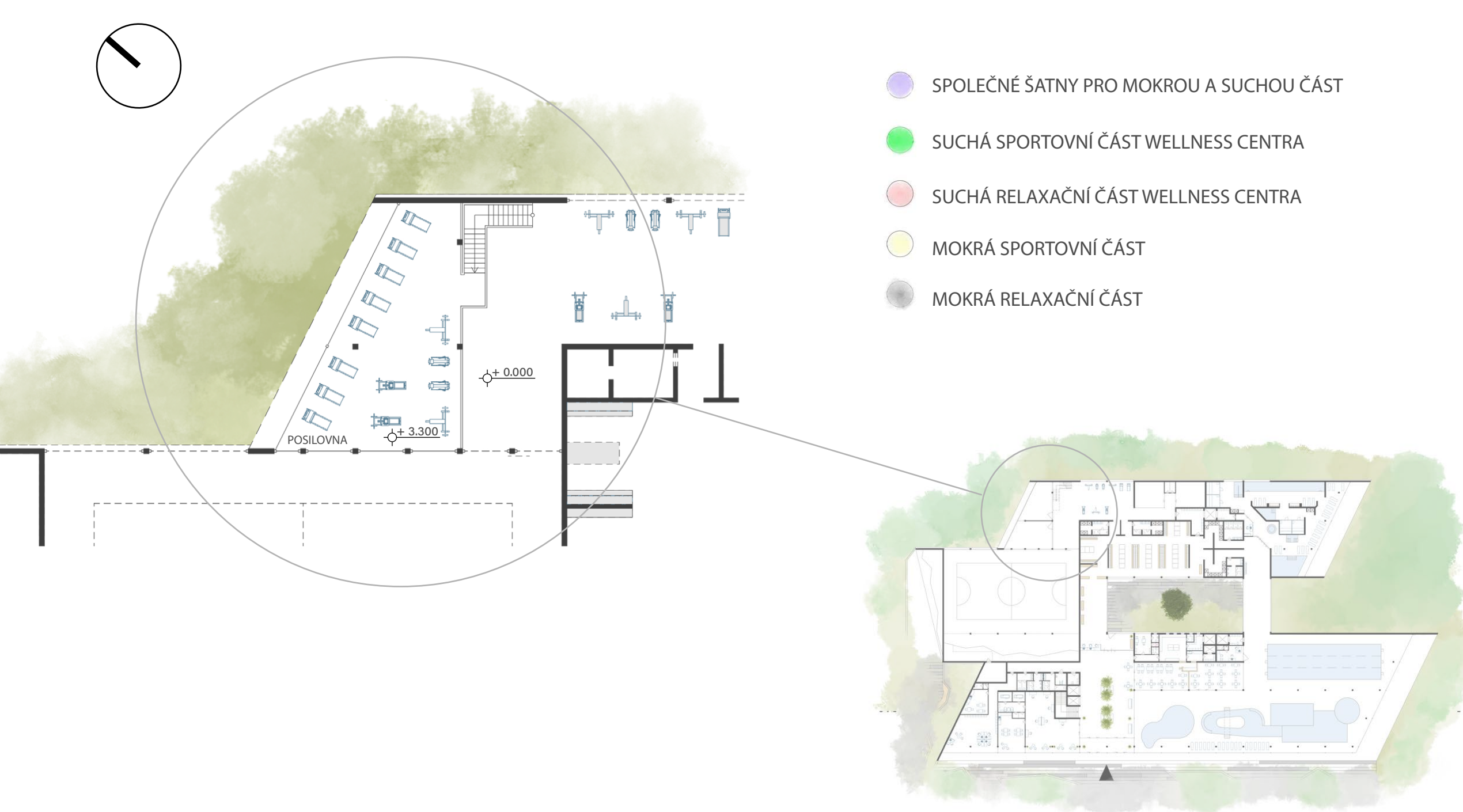
1. NP 1:250



1. PP 1:700



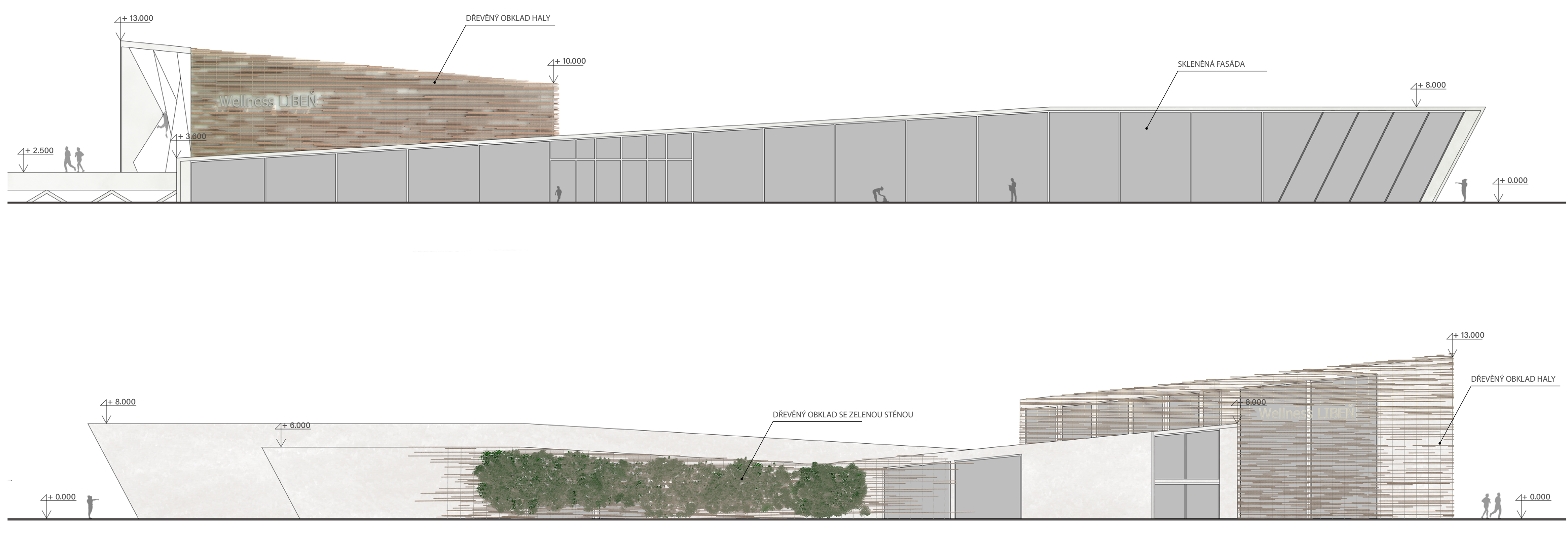
2. NP 1:250



LEGENDA PROVOZŮ

- SPOLEČNÉ ŠATNY PRO MOKROU A SUCHOU ČÁST
- SUCHÁ SPORTOVNÍ ČÁST WELLNESS CENTRA
- SUCHÁ RELAXAČNÍ ČÁST WELLNESS CENTRA
- MOKRÁ SPORTOVNÍ ČÁST
- MOKRÁ RELAXAČNÍ ČÁST

POHLEDY 1:250



ŘEZ A 1:250

