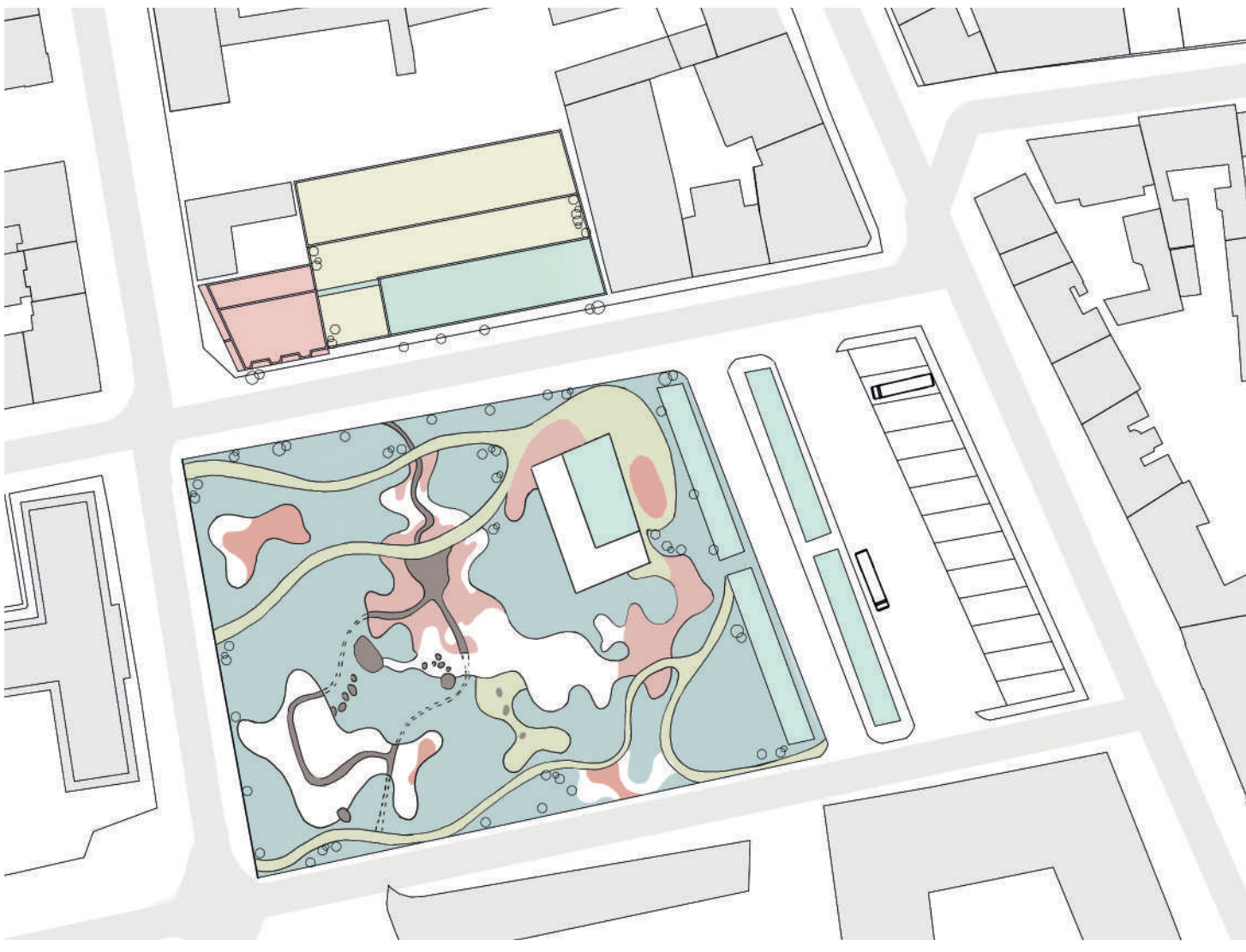




# BYTOVÝ DŮM OSTROVSKÉHO

TICHÝ | TROJAN | VODIČKA | SVOBODOVÁ  
AT01 | LS 22/23 | A+S FSv ČVUT

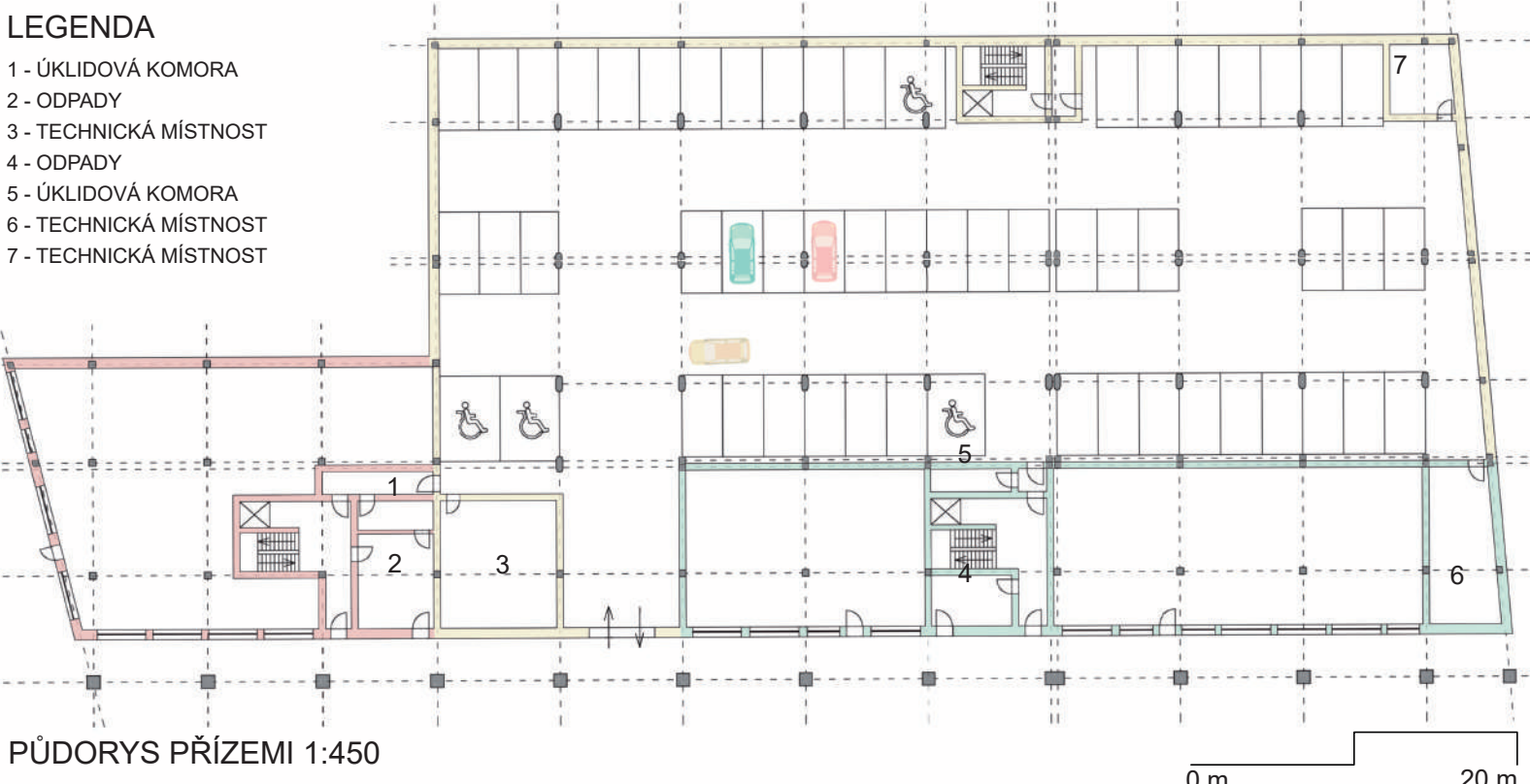
TAITA DZHABAIEVA



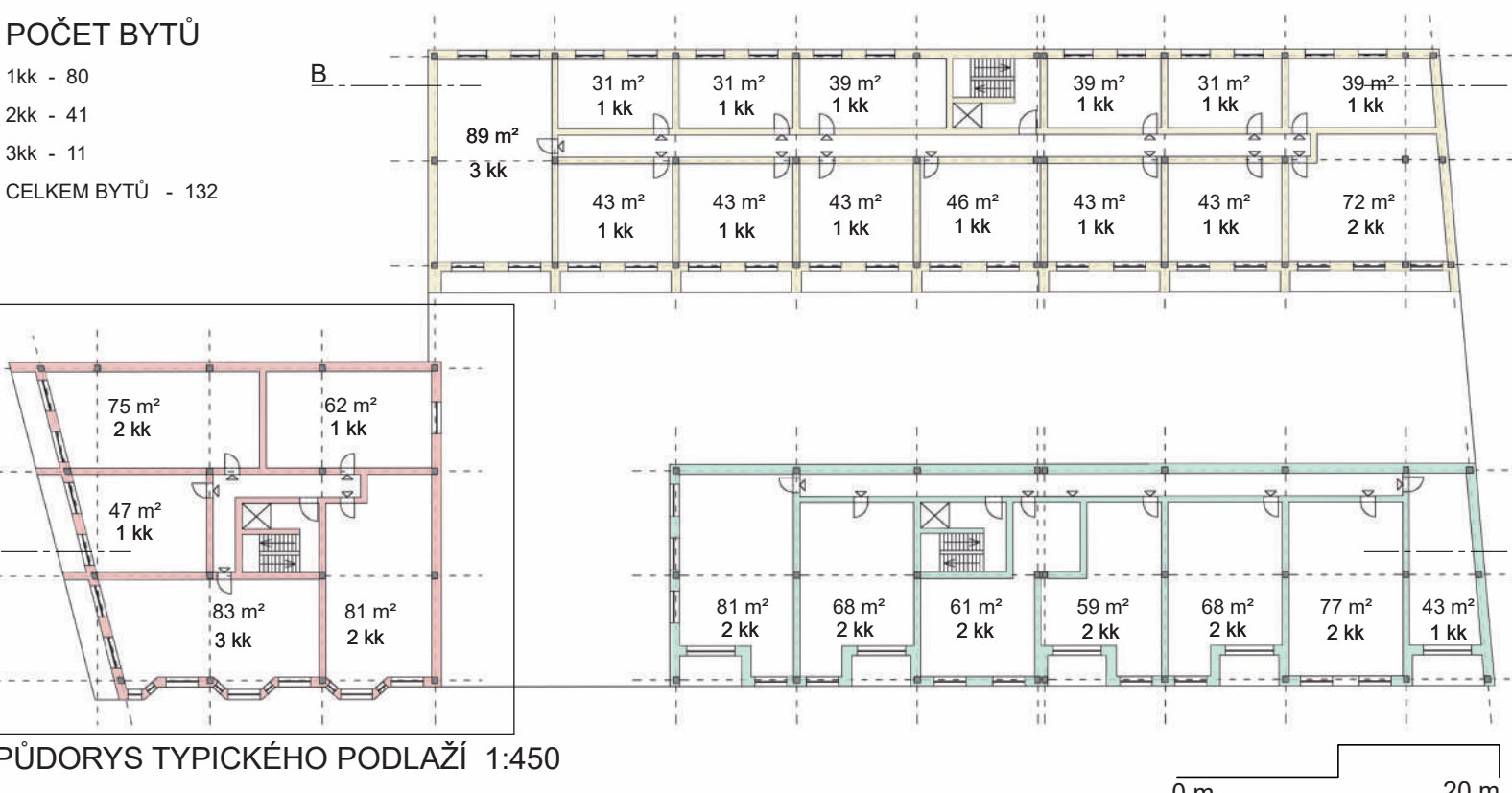
SITUACE ŠÍŘŠÍCH VZTAHŮ 1:1500



SITUACE ŠÍŘŠÍCH VZTAHŮ 1:5000



PŮDORYS PŘÍZEMÍ 1:450



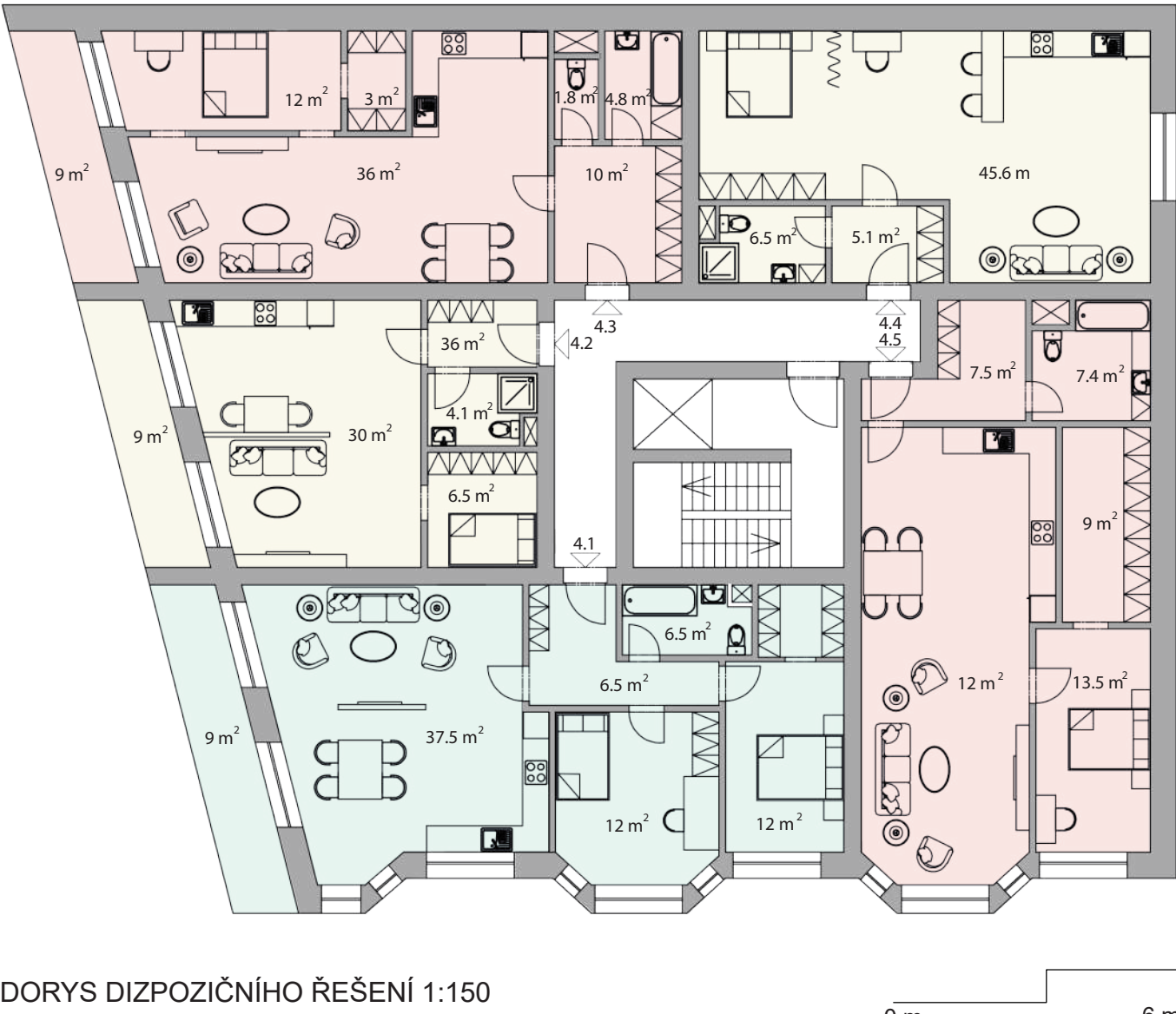
POČET BYTŮ

1kk - 80  
2kk - 41  
3kk - 11  
CELKEM BYTŮ - 132

## KONCEPT

ŘEŠENÝ OBJEKT SE NACHÁZÍ NA SMÍCHOVĚ NA ULICI OSTROVSKÉHO MEZI BUDOVAMI POSTAVENÝMI VE 20. STOLETÍ. STĚŽEJNÍM BODEM KONCEPTU JE OKOLNÍ ZÁSTAVBA. VNITROBLOK ZAJIŠTÍ PŘÍROZENÉ MÍSTO PRO SETKÁVÁNÍ. A ZVĚTŠENÍM TĚTO ZAHRADKY O PATRO NAD HLADINOU ZEMINY VYZNAČUJE ODĚLENOST ZELENÉ PLOCHY. BLOKOVU ZÁSTAVBU TVOŘÍ TŘI SAMOSTATNÉ BUDOVY, KTERÉ JSOU SPOJENÉ MEZI SOBOU POMOCÍ ZELENÍ. TO ZDŮRAZNÍ I BARVA KAŽDÉHO DOMU, KAŽDÁ FASÁDA MÁ SVOJÍ VLASTNÍ BARVU.

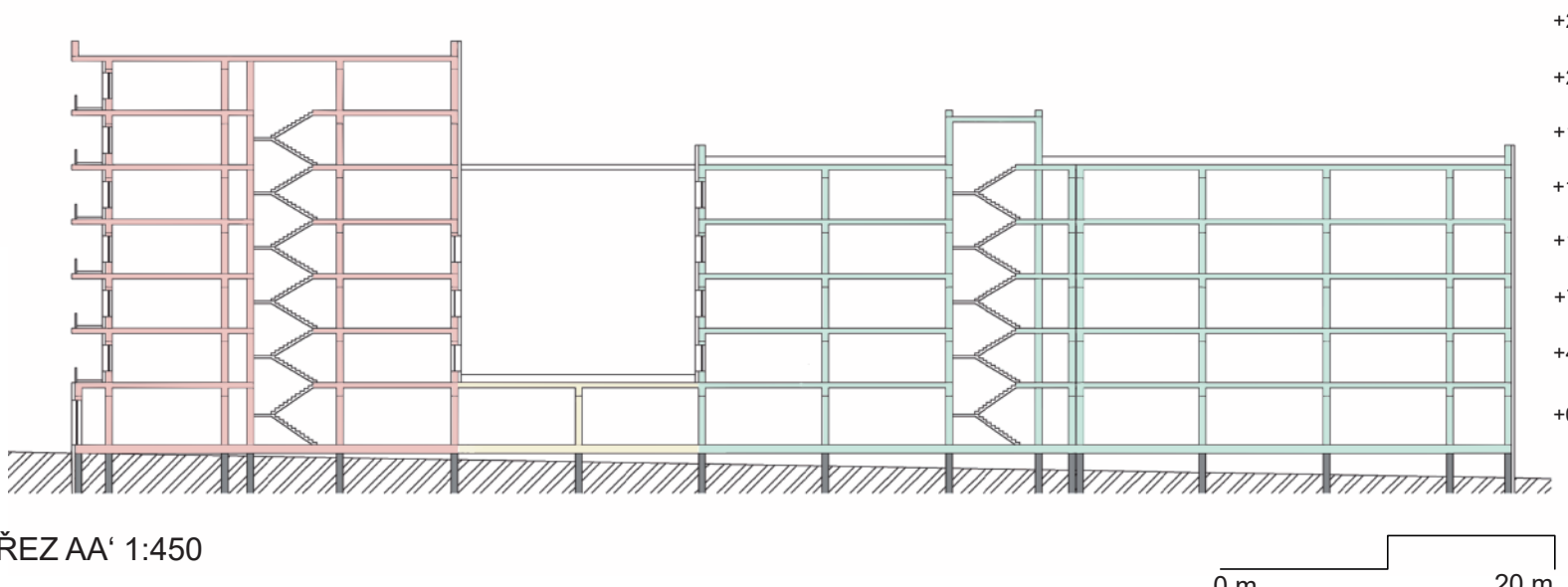
FAKCENT BUDOVY JE JEHO NÁROŽÍ. TO JE ZVÝRAZNĚNO TVÁROVĚ (MÁ TVÁR VYSOKÝHO OBDELNÍKA. OSTATNÍ JSOU DLOUHÉ OBDELNÍKY) A BAREVNĚ (JEDNÁ STĚNA JE ODBARVENÁ GRAFIKOU O VÝŠCE 22M). ASADA RŮŽEVÉHO DOMU JE TVORENÁ ARTIRŮ, TĚ NEPRÁVIDELNÝ TVAR OBJEKTU. SOUČÁSTÍ NÁVRHU JE PŘESTAVBA AUTOBUSOVÉ ZASTÁVKY A PARKU PŘED PARCELOU. PARK BY MĚL V SOBĚ ZACHYCOVAT HLAVNÍ MOTIVY GRAFICKÉHO VÝSTUPU. AUTOBUSOVÁ ZASTÁVKA BY BYLA ZMĚNĚNÁ A PŘESUNUTÁ NA OKRAJ PARKU. CHODNÍKY SOU TVARENÉ PŘÍRODNÍM POHYBEM LIDÍ, PROTO ZBYVAJÍCÍ PROSTORY JSOU KLIDNÉ A TICHÉ



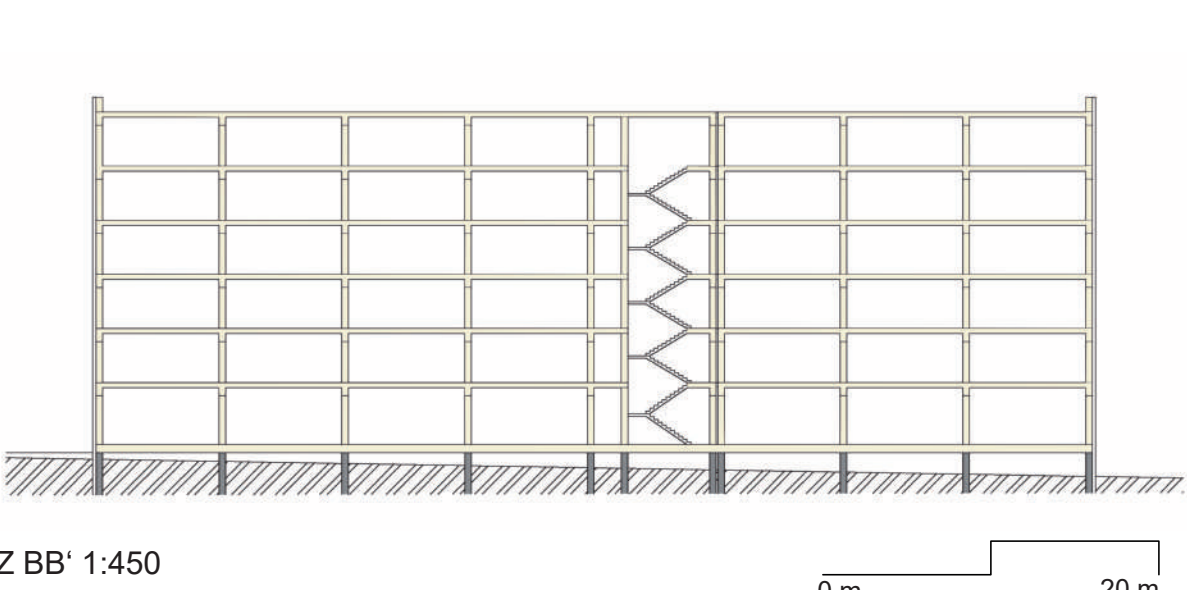
PŮDORYS DIZPOZIČNÍHO ŘEŠENÍ 1:150

## LEGENDA BYTŮ

- 4.1 3 + kk
- 4.2 1 + kk
- 4.3 2 + kk
- 4.4 1 + kk
- 4.5 2 + kk



ŘEZ AA' 1:450



ŘEZ BB' 1:450

## MATERIALOVÉ ŘEŠENÍ

- CHILLOVÝ OBKLAD - RŮŽEVÁ BARVA
- CHILLOVÝ OBKLAD - ZELENÁ BARVA
- CHILLOVÝ OBKLAD - ŽLUTÁ BARVA



ZAPÁDNÍ POHLED 1:450



JIŽNÍ POHLED 1:450

