



GALERIE MODERNÍHO UMĚNÍ

SOKOLOVSKÁ, STARÉ MĚSTO, PRAHA

LS 2022/23

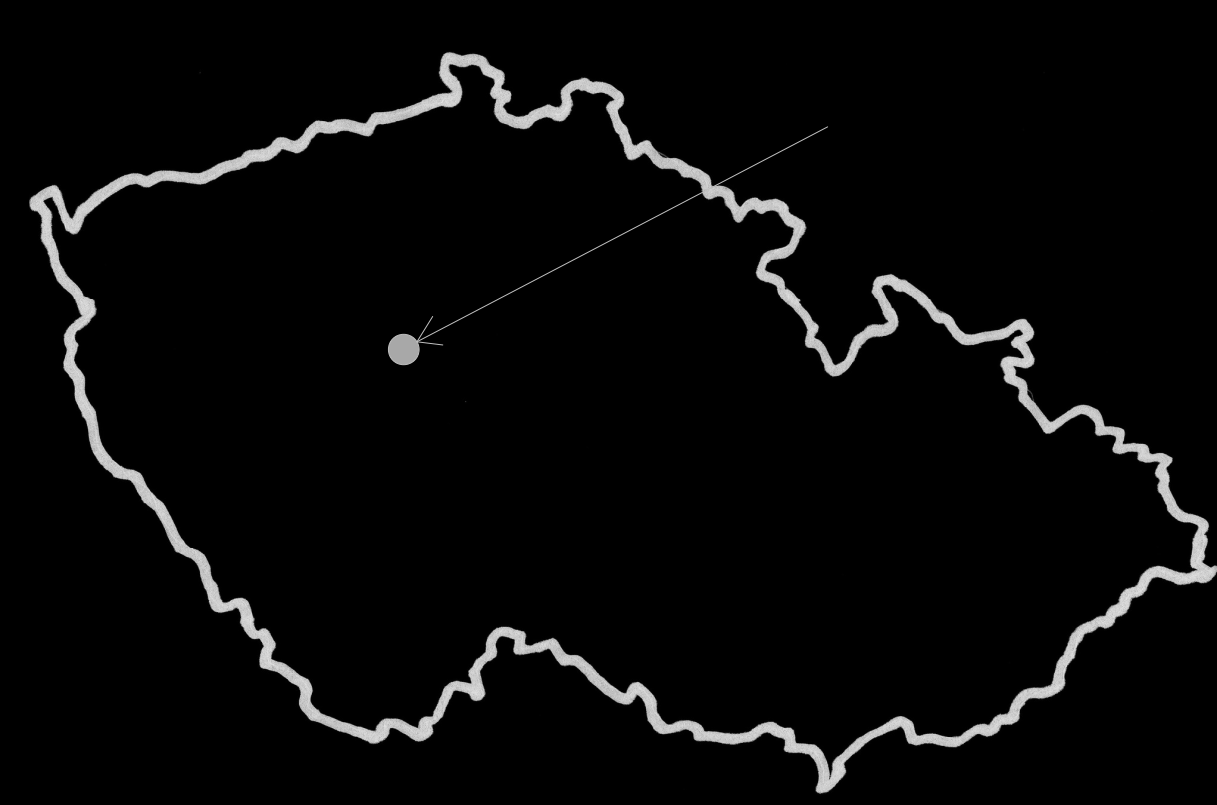
HOREŠOVSKÝ MARTIN

AT03 - ING. ARCH. VLADIMÍR GLEICH, ING. ARCH. MIROSLAV NĚMEČEK



Galerie moderního umění bude vystavěna na pravém břehu řeky Vltavy v Praze. Galerie by měla být vybudována v průběhu několika let ne úkor sportovního hřiště. Dojde k výstavbě jedné trojpodlažní budovy, která bude obsahovat nejen samotnou galerii, ale také kavárnu s výhledem do zahrady při Severní bráně. Dále zde budeme moci navštívit moderní restauraci s prostornou terasou zastíněnou membránou a výhledem na Vltavu. Budova bude obsahovat celkem tři nadzemní a dvě podzemní podlaží. Součástí galerie budou vystavěny také školící a zasedací místnosti a prostory pro komerční účely. Budova bude disponovat rozehlnou pasáží, která by měla společně se svítícími led panely "Mašle" přilákat pozornost kolemjdoucích. Samotná galerie bude vybavena několika výstavními sály, které bude možno dělit, spojovat a celkově upravovat dle potřeby vystavovatele. K přípravě výstav bude zřízeno zázemí a montážní plocha pro snadné pořádání jednotlivých výstav. součástí budou pochopitelně místnosti se speciální úpravou vzduchu a vlhkosti.

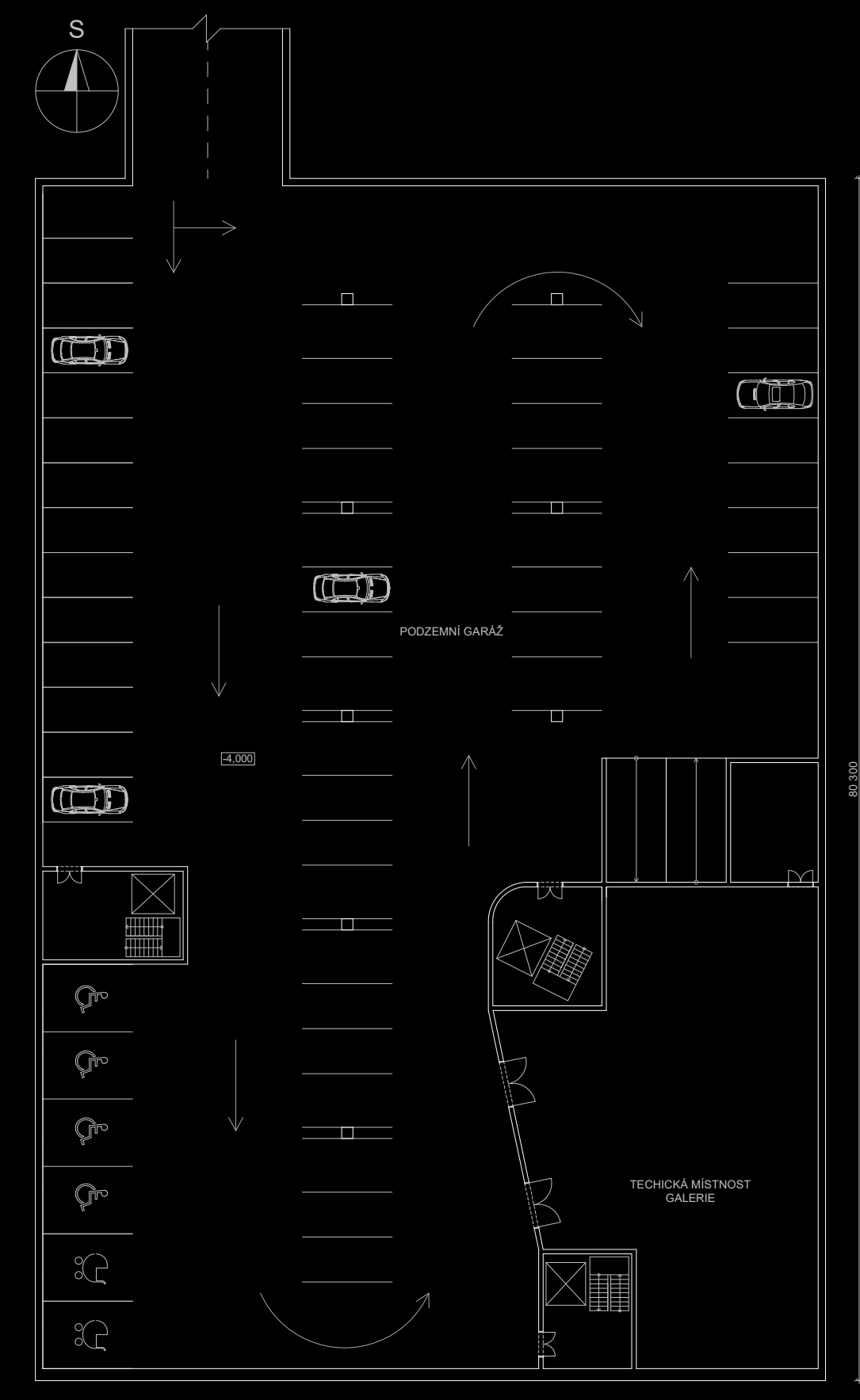
SITUACE



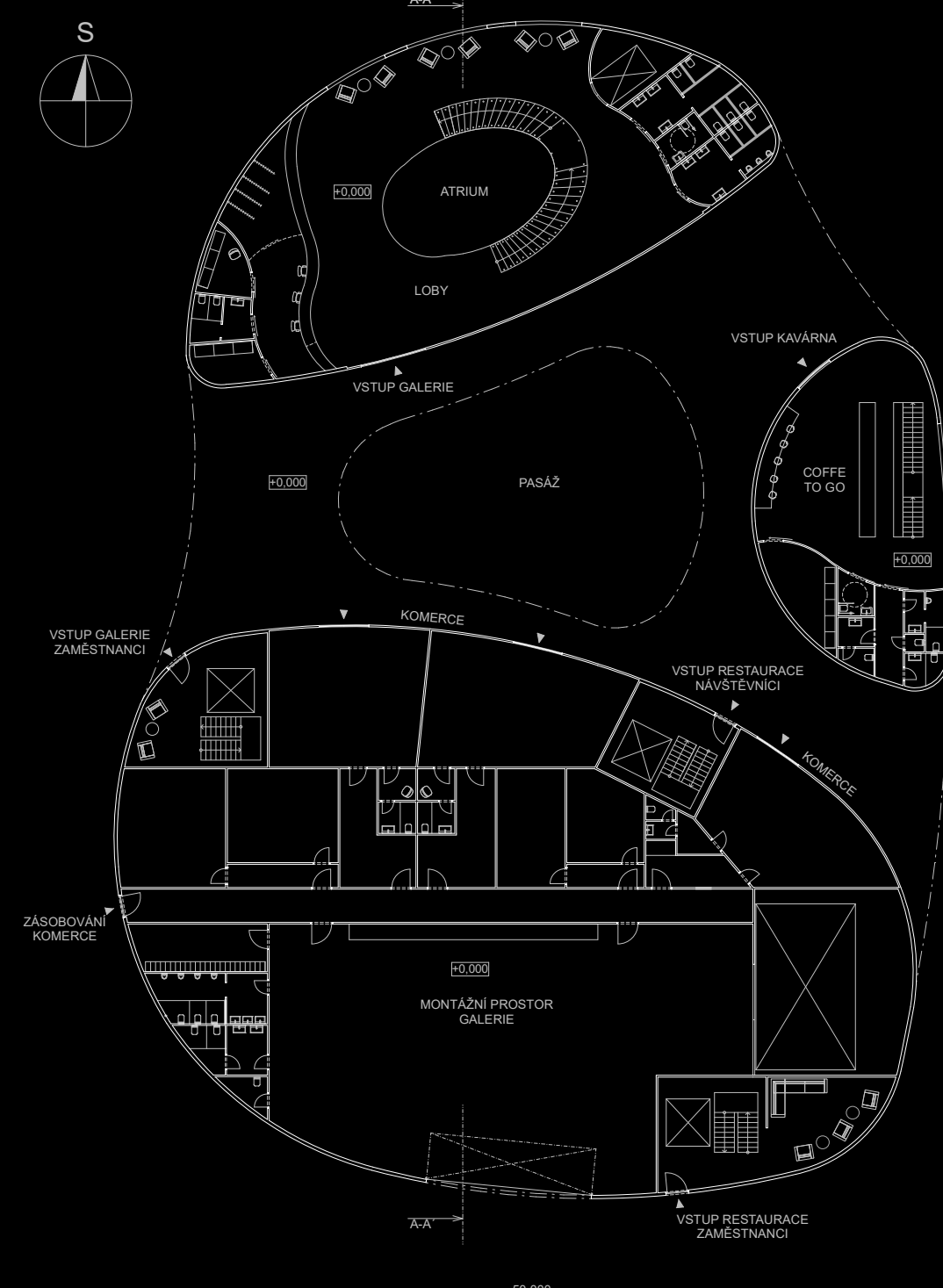
SITUACE

1:800

PUDOVY 1 PP



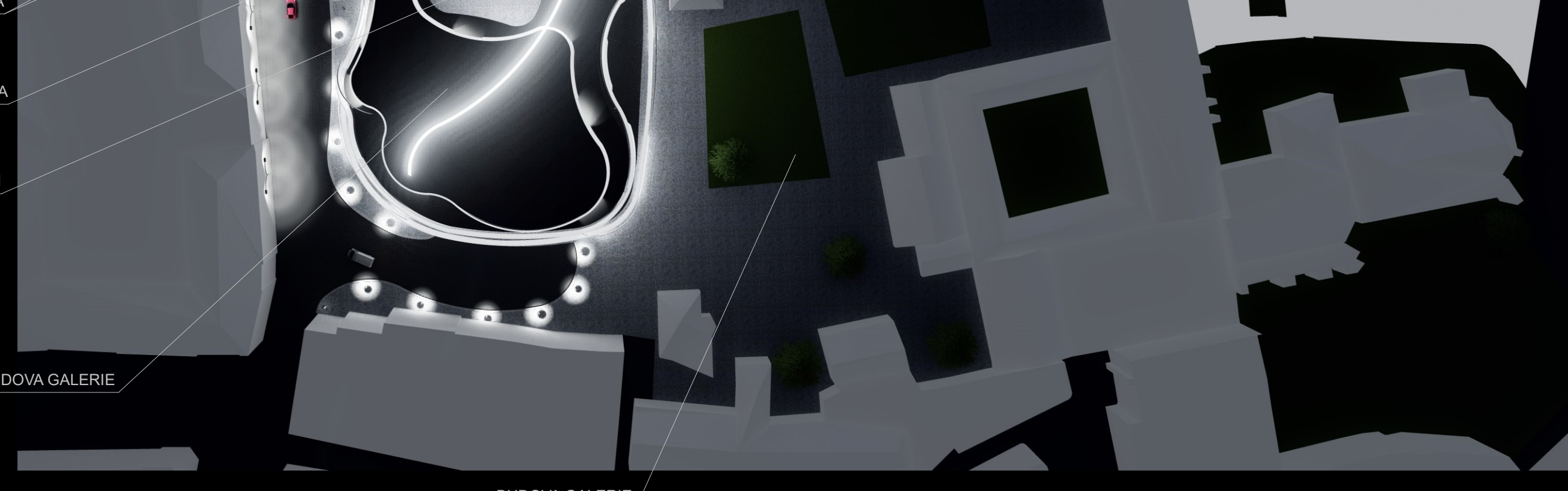
PUDOVY 1 NP



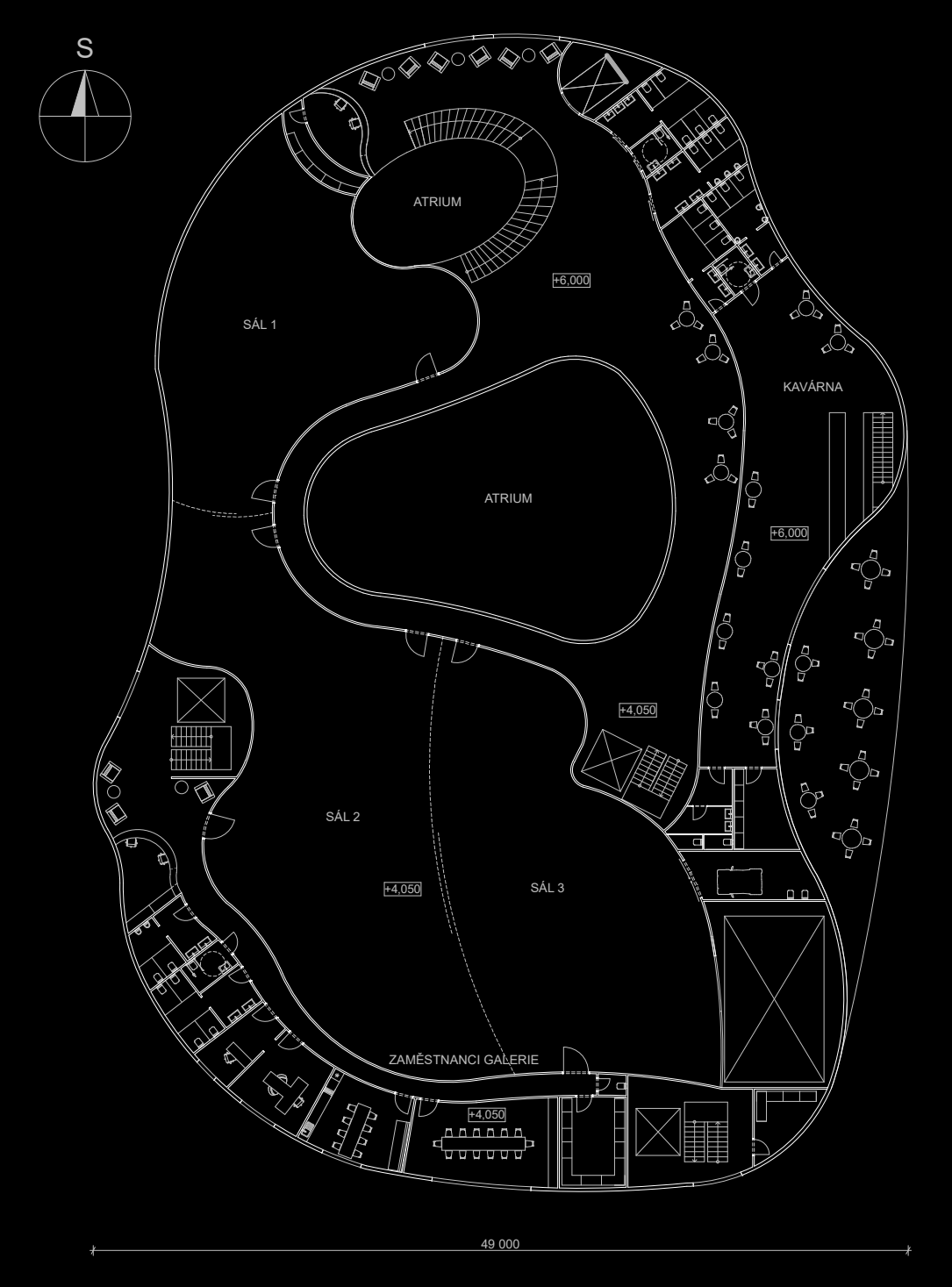
PARTER



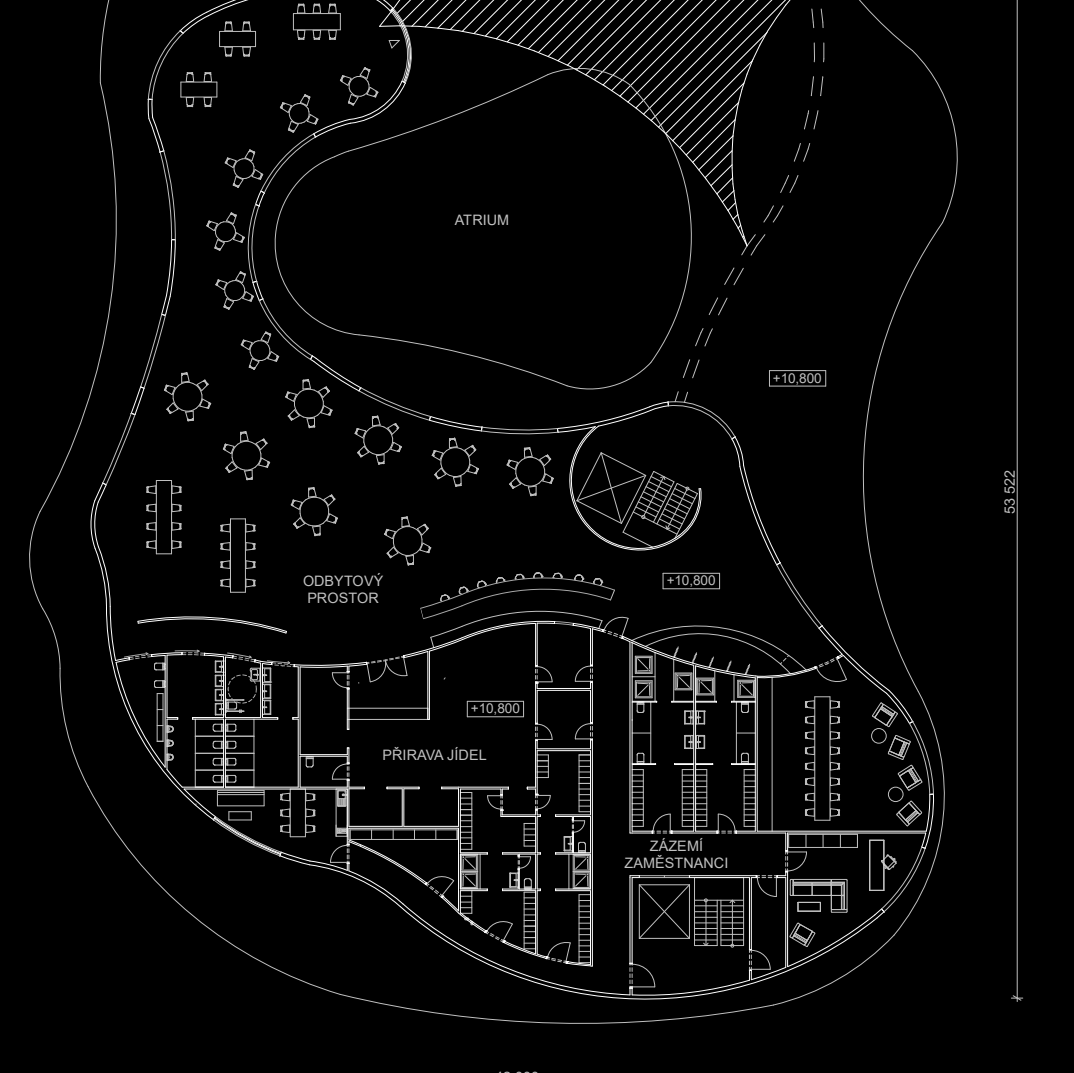
VOVNÍ PLOCHA



PUDOVY 2 NP



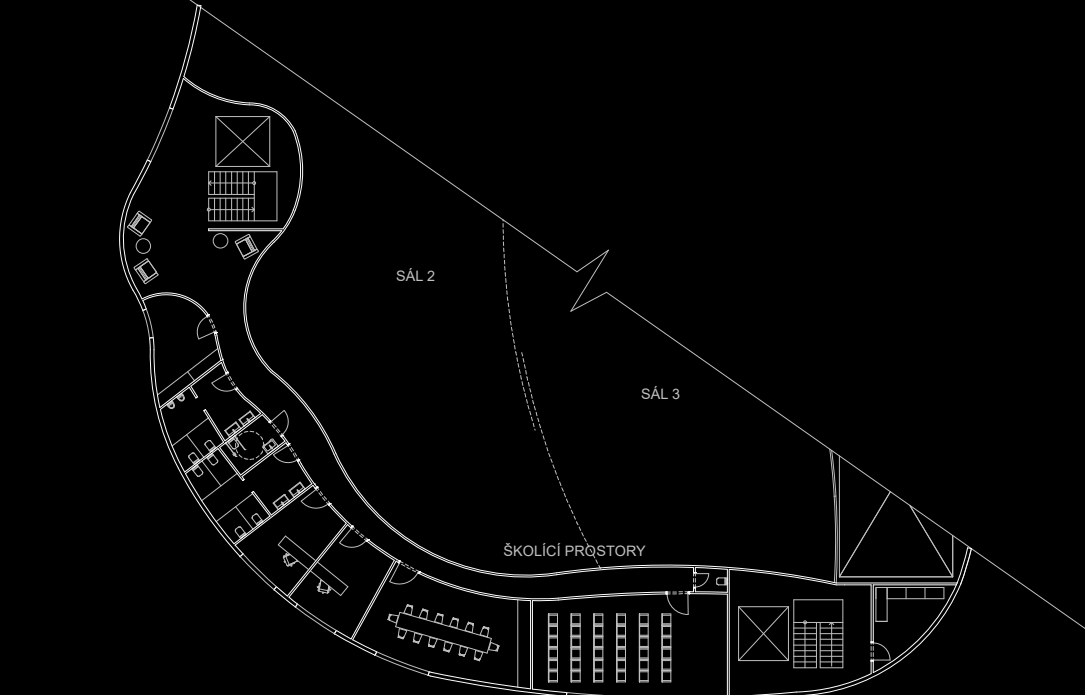
PUDOVY 3 NP



SEVERNÍ POHLED



PUDOVY 2.2 NP - VLOŽNÉ PODLAŽÍ



JIŽNÍ POHLED



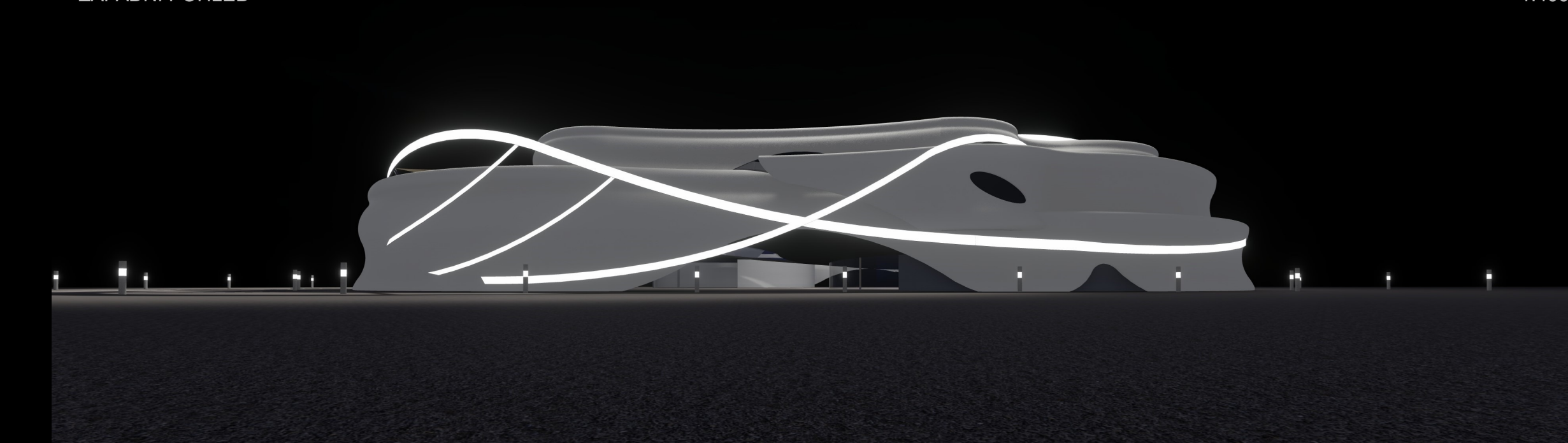
ZÁPADNÍ POHLED



VÝCHODNÍ POHLED

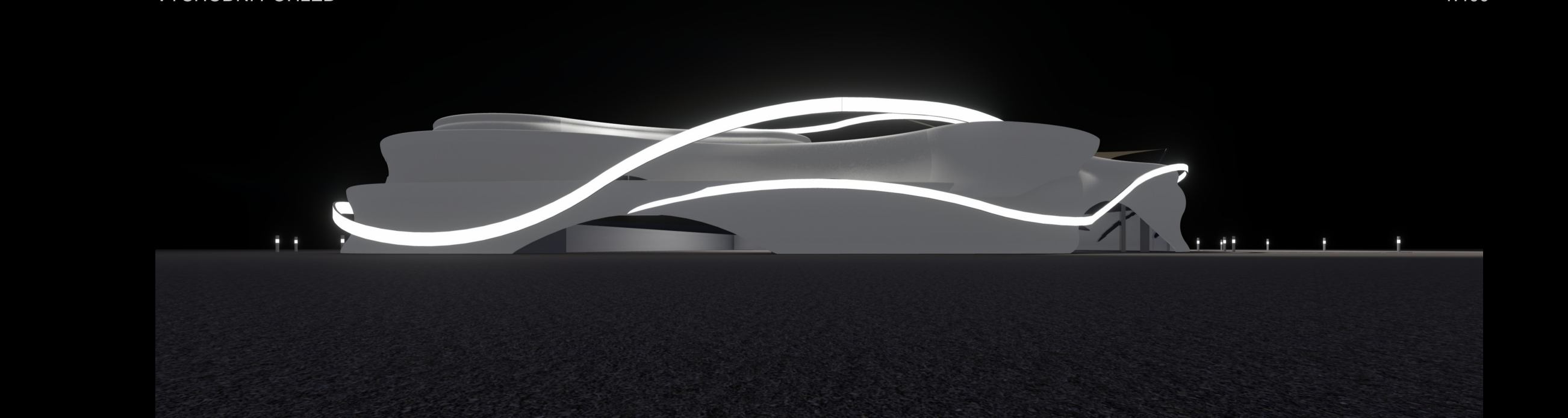


ZÁPADNÍ POHLED



1:400

VÝCHODNÍ POHLED



1:400

