

GALERIE SOUČASNÉHO UMĚNÍ

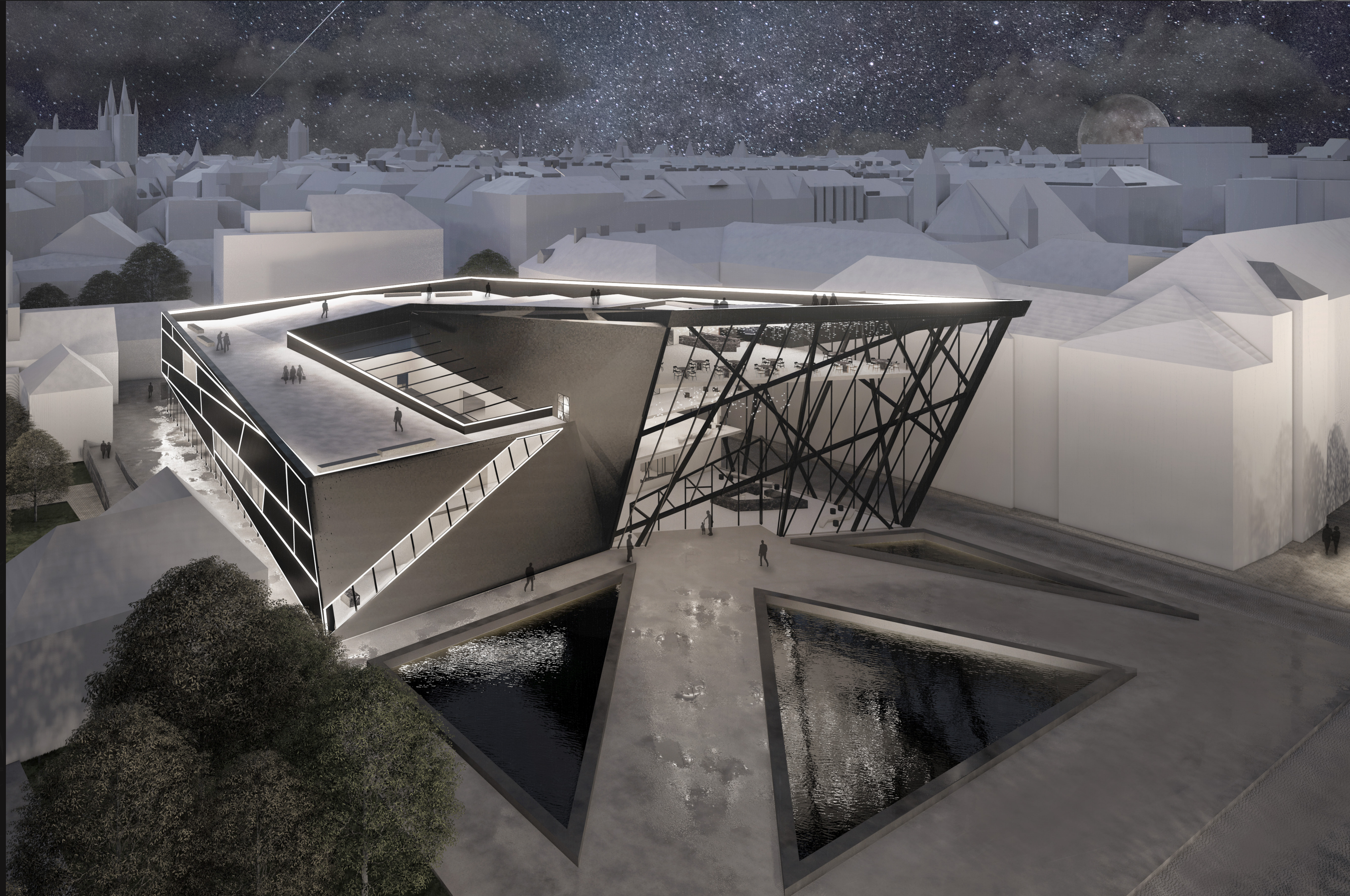
LENKA BAJEROVÁ

ATELIER GLEICH | NĚMEČEK
ARCHITEKTURA A STAVITELSTVÍ | FSU ČVUT V PRAZE
12BATA3 | LS 2022/2023



Tento projekt se zabývá výstavbou galerie moderního umění v Praze na Dvorkách, náležející mezi Nemocnici na Františku a Andělským klášterem. Hlavní myšlenkou je vytvořit multifunkční prostor pro výstavy umění, atelier pro kreativní práci a místa pro odpočinek. Tímto objektem vzniká z části blokové sídliště, které jsou typické svým vnitroblokem. Konceptním záměrem bylo vytvořit celý, kolem vnitrobloku po obvodu budovy na výhledové straně. Objekt se vyznačuje svou výhledovou budovou. Podzemní podlaží jsou vyhledávané plochy a dále jako sklady, zájemci a technické místnosti. Prostory galerie mají respektovat výhled a jsou hotový tak, aby mohly být navštěvovány všemi věkovými kategoriemi a skupinami.

SITUACE M 1:20 000



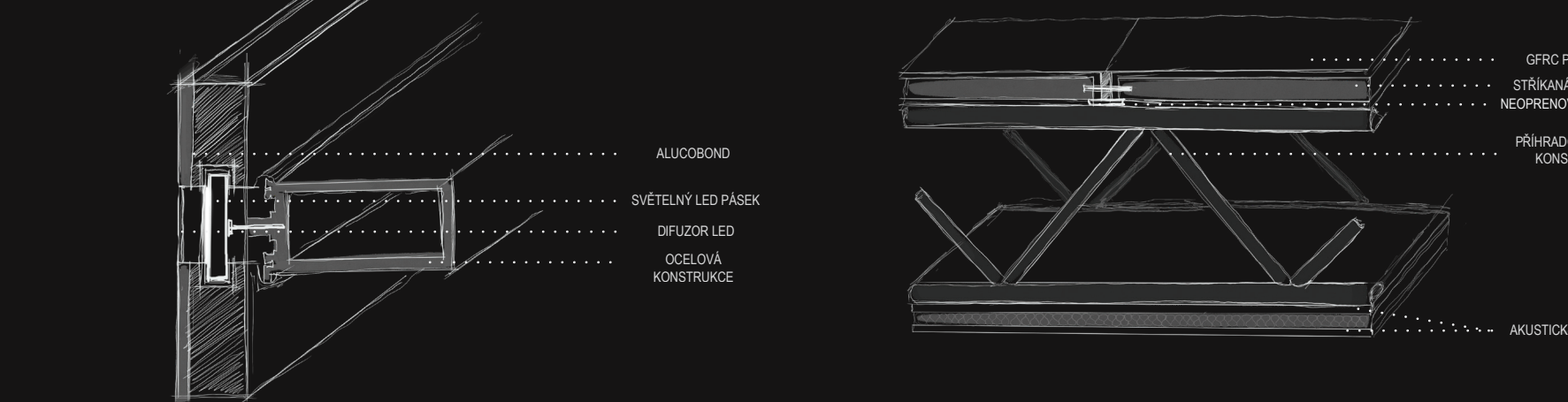
SITUACE M 1:1000



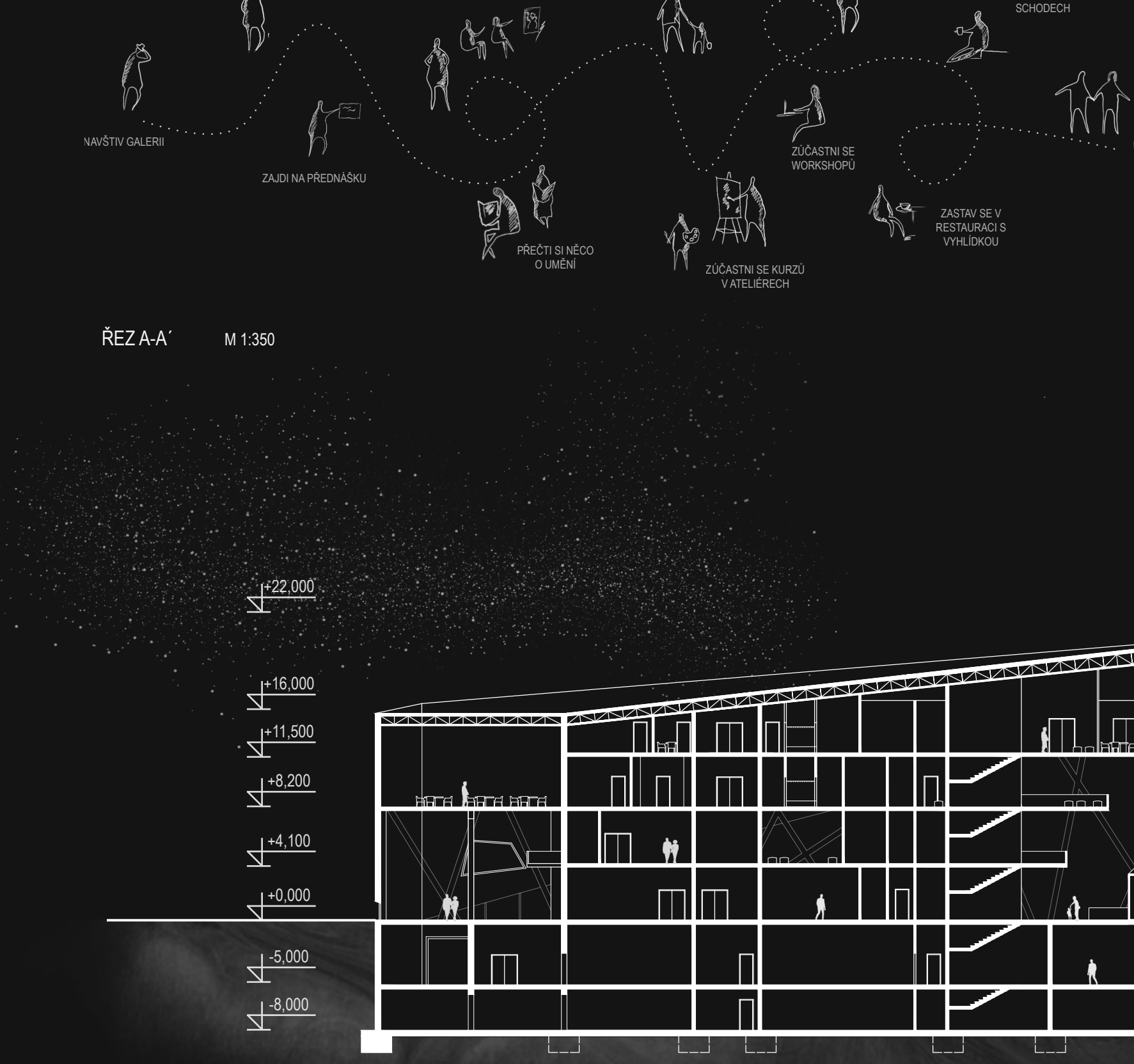
VZORNIK MATERIÁLŮ



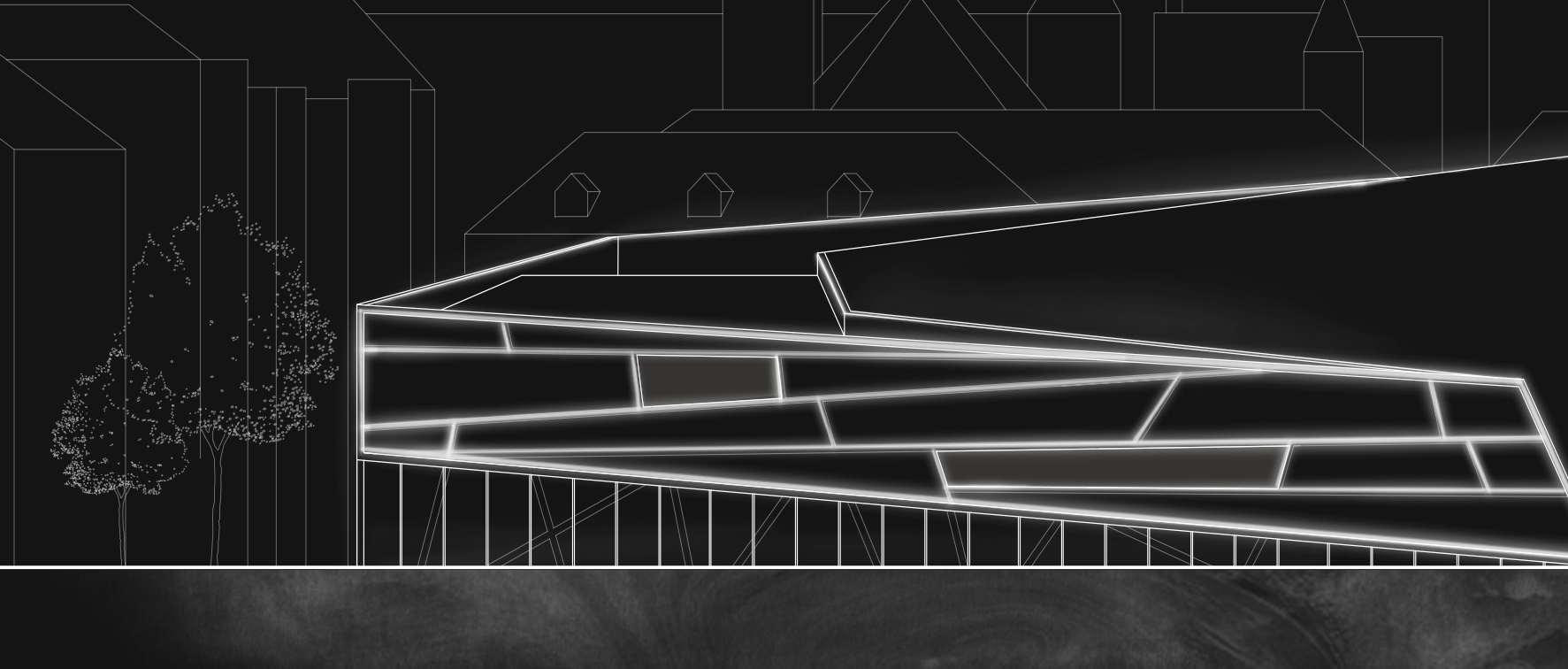
DETAILY KONSTRUKCE



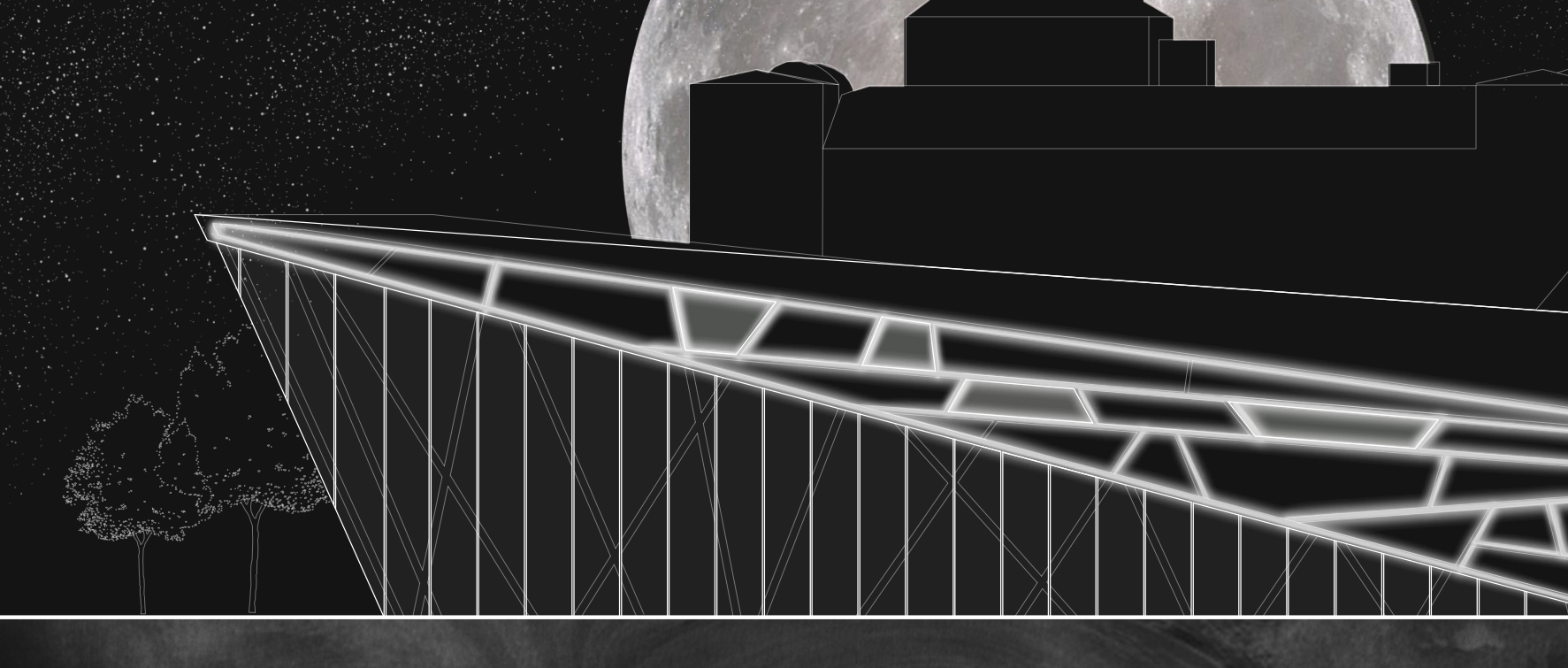
REZ A-A' M 1:300



VÝCHOVNÍ POHLED M 1:300



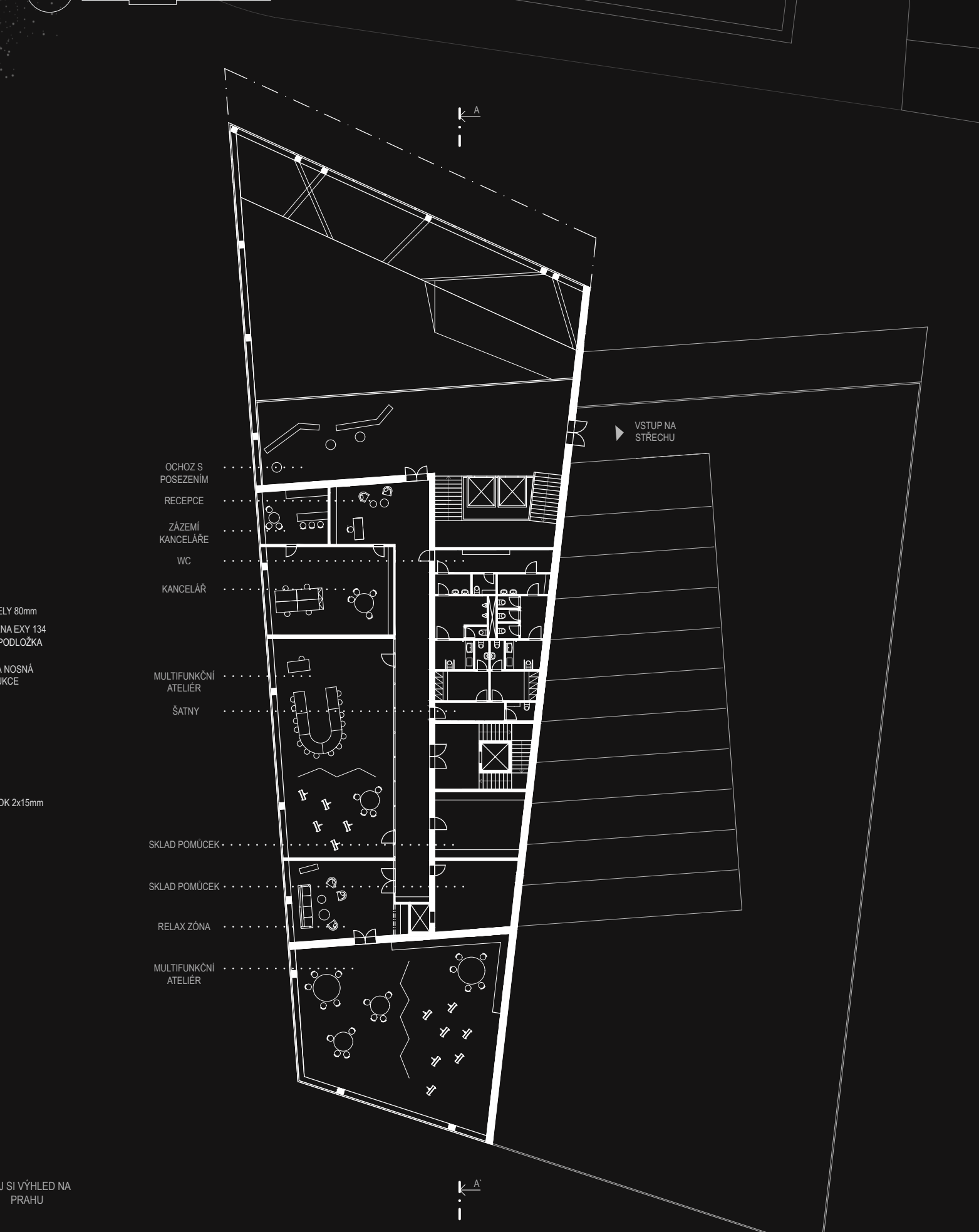
ZÁPADNÍ POHLED M 1:300



PŮDORYS 1.NP M 1:300



PŮDORYS 3.NP M 1:300



INTERIER VSTUPNÍ HALY



INTERIER VNITROBLOKU



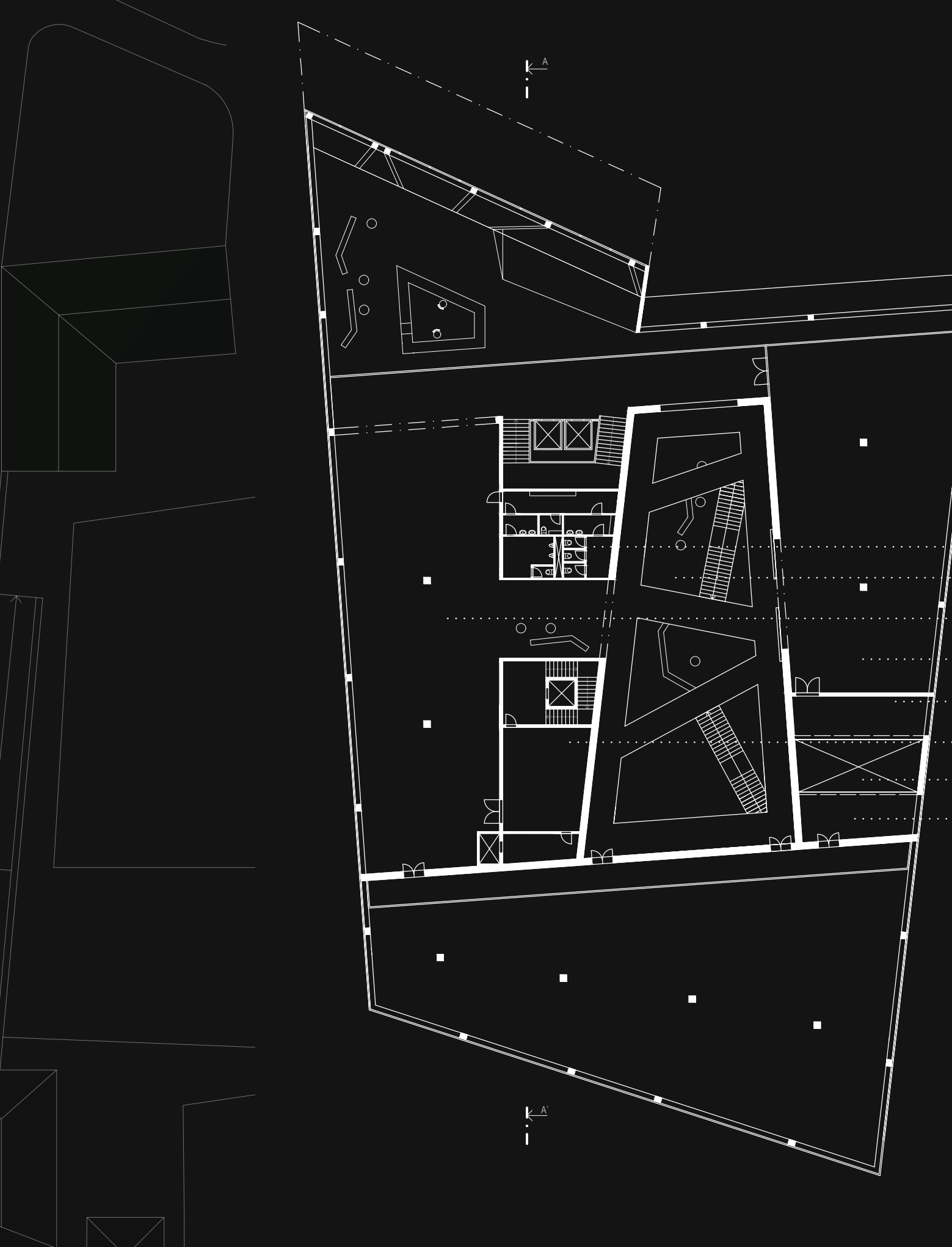
SEVERNÍ POHLED M 1:300



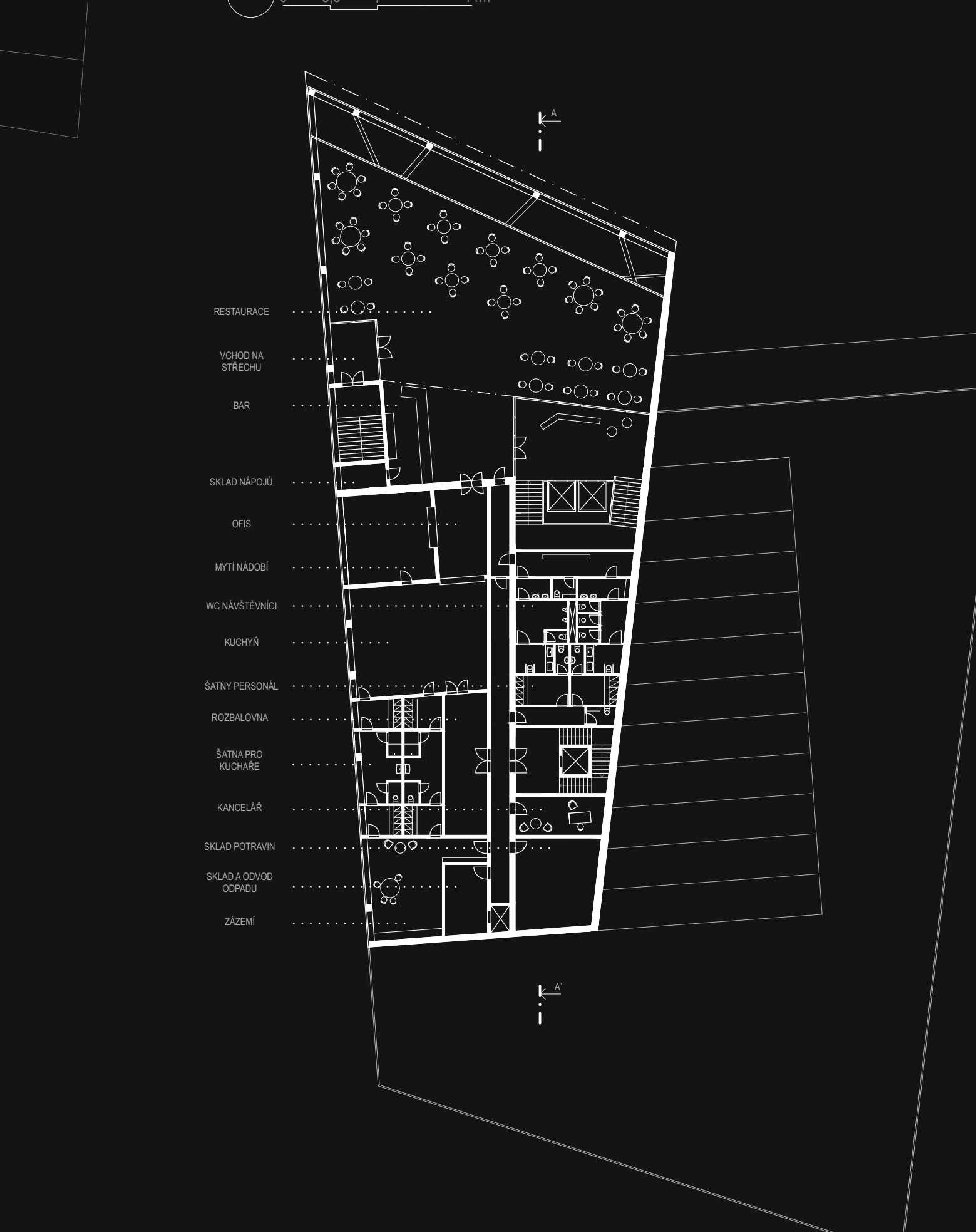
JÍŽNÍ POHLED M 1:300



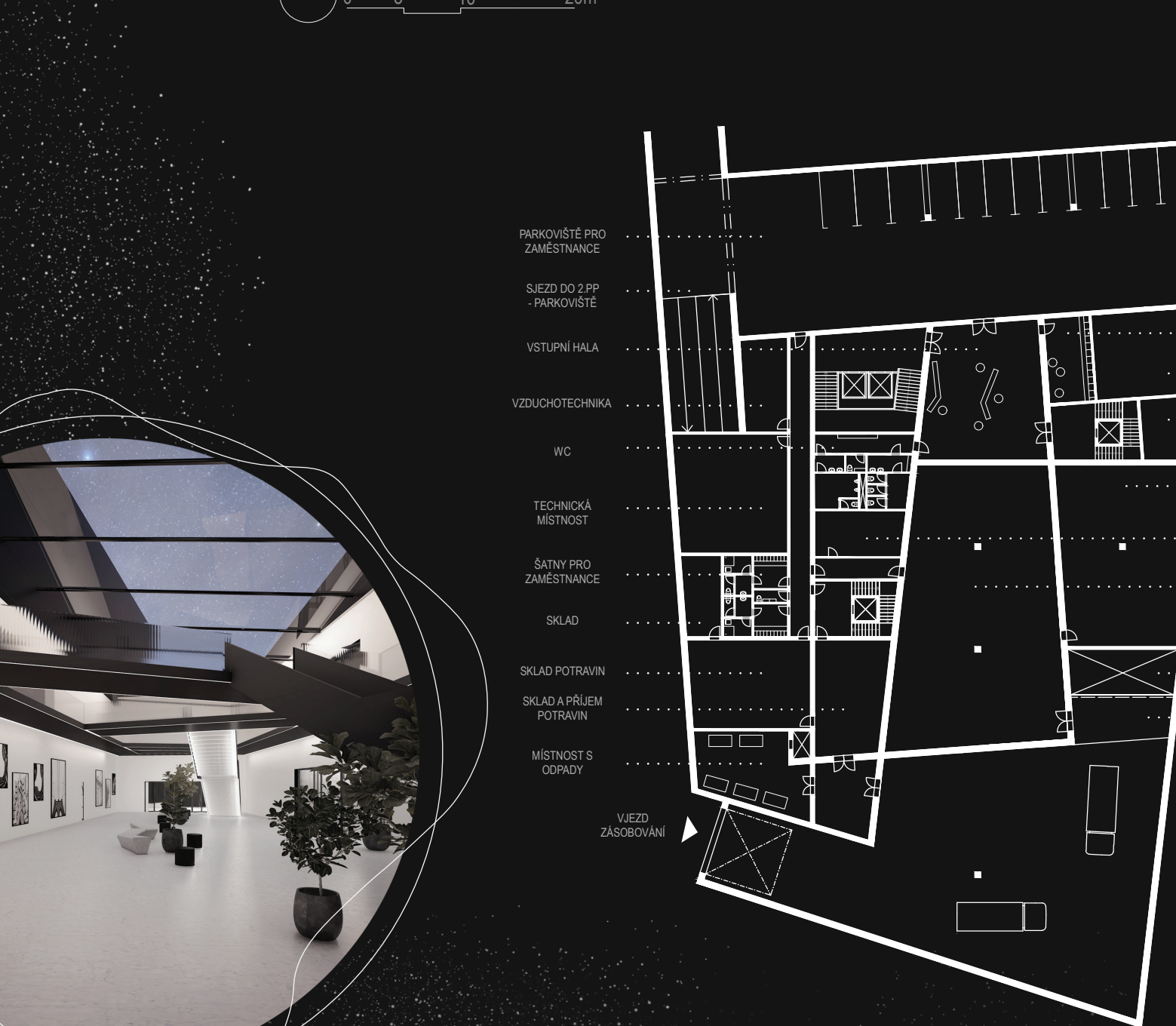
PŮDORYS 2.NP M 1:300



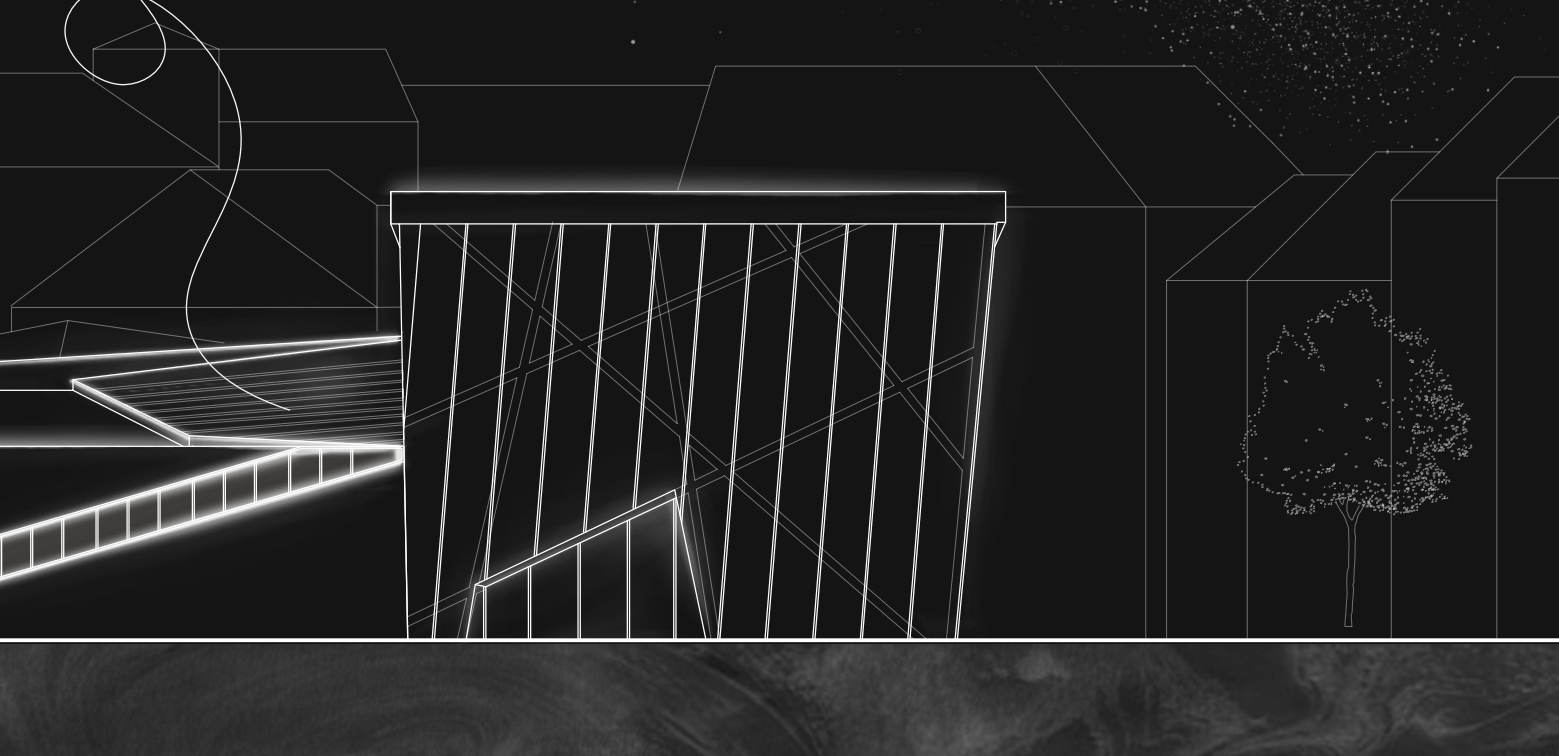
PŮDORYS 4.NP M 1:300



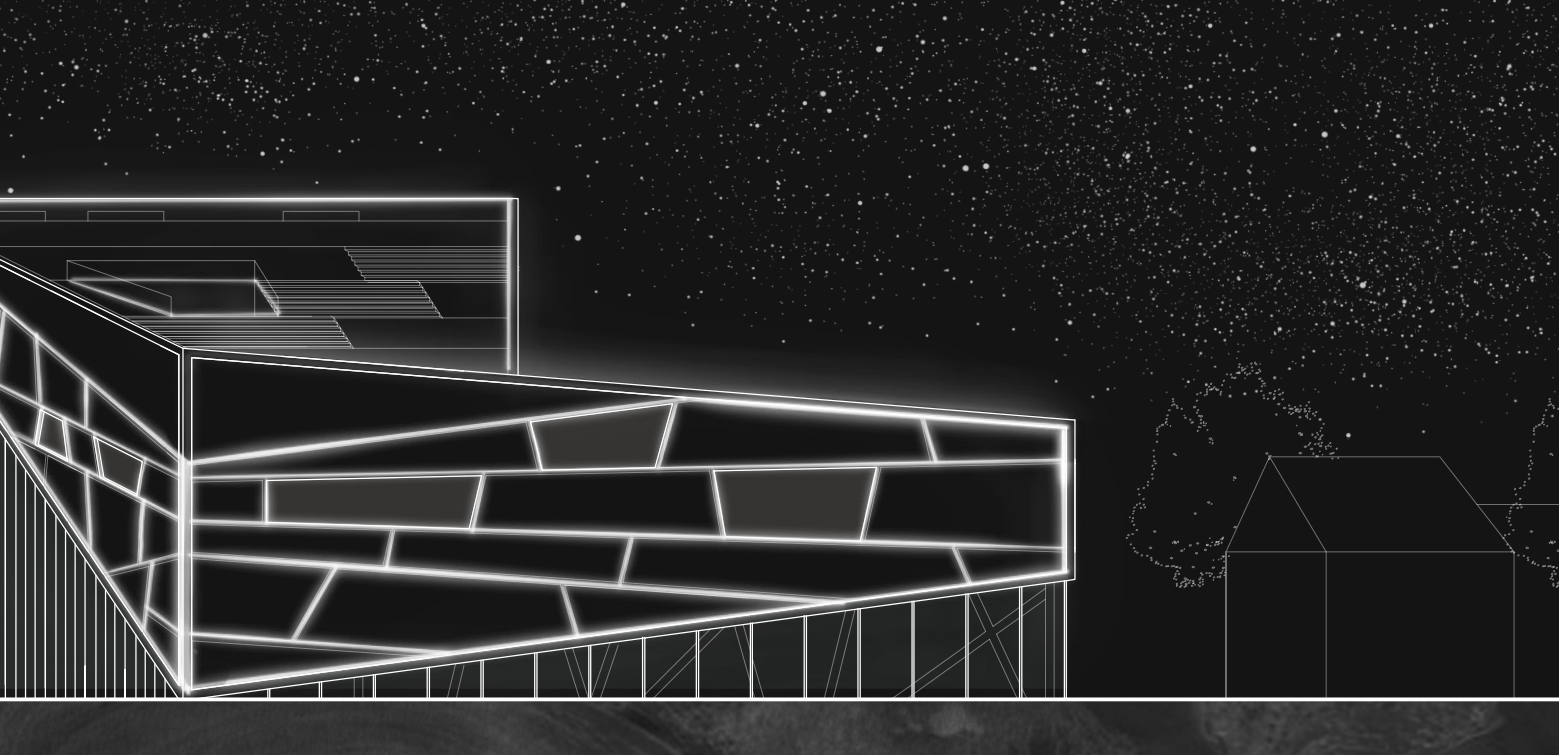
PŮDORYS 1.PP M 1:500



VÝCHOVNÍ POHLED M 1:300



ZÁPADNÍ POHLED M 1:300



SEVERNÍ POHLED M 1:300



JÍŽNÍ POHLED M 1:300

