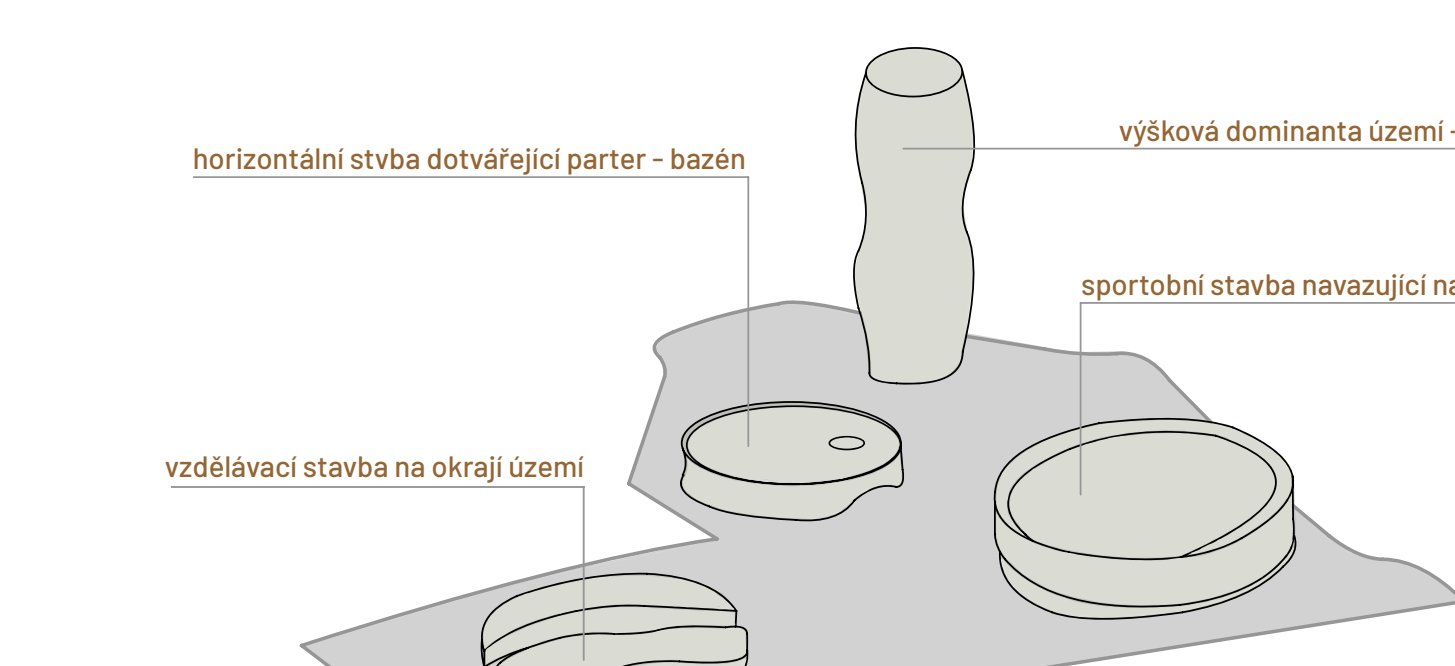
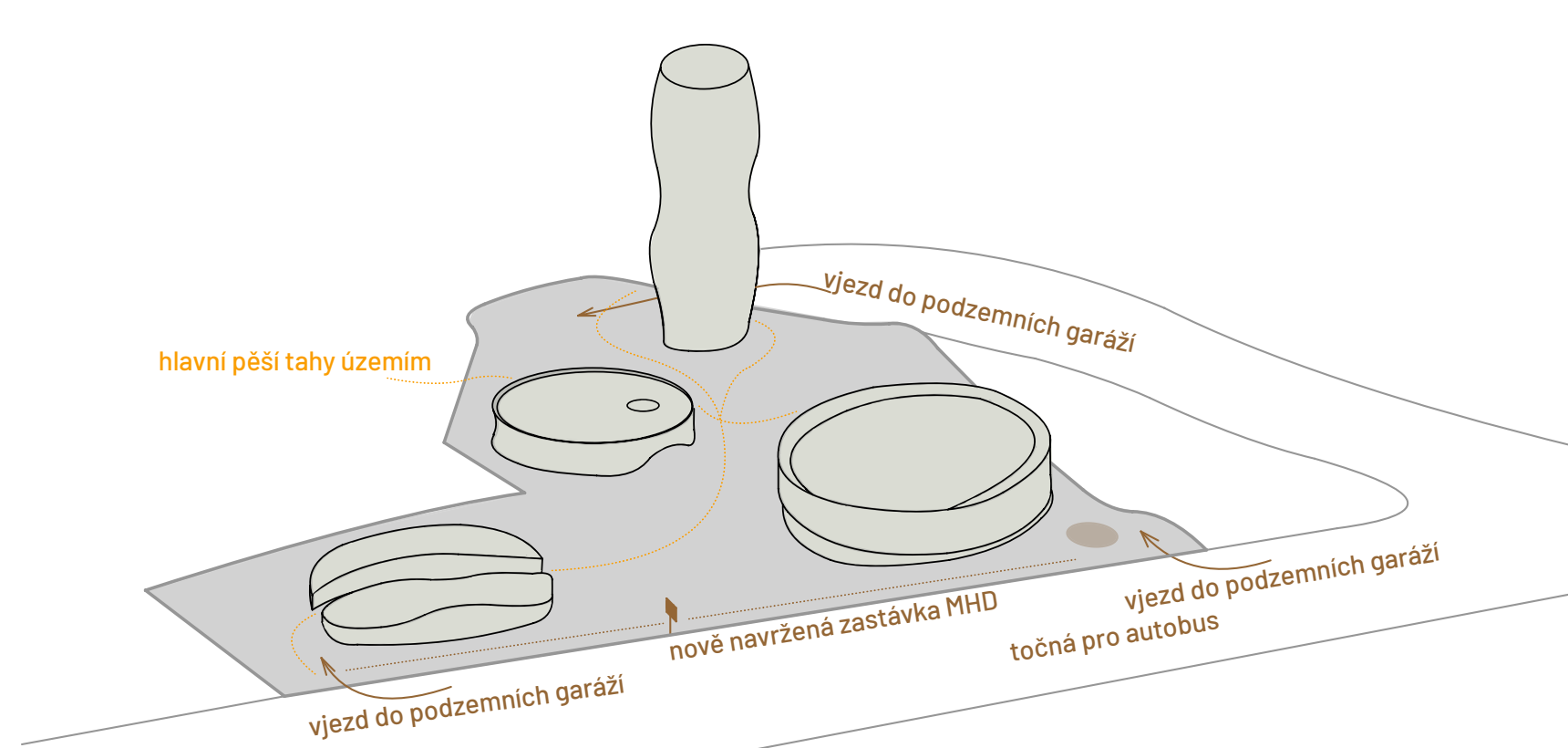


sportovně vzdělávací komplex, Praha - Lužiny plavecký bazén a wellness centrum

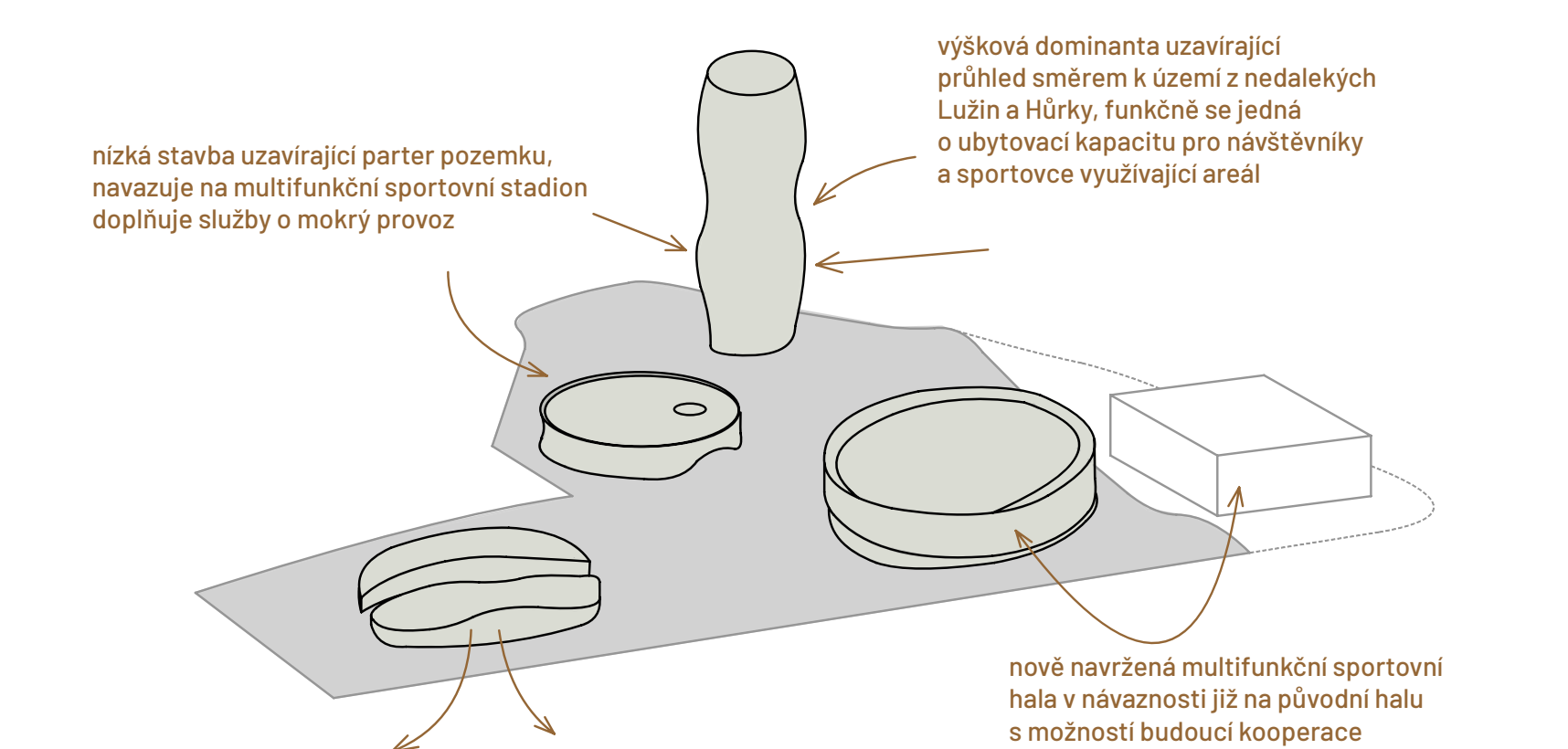
Maria Borovská
ATA3 | Ateliér architektonické tvorby 3
A+S | Letní semestr 2022/2023
ateliér Lédl - Vaněk - Slavkovský



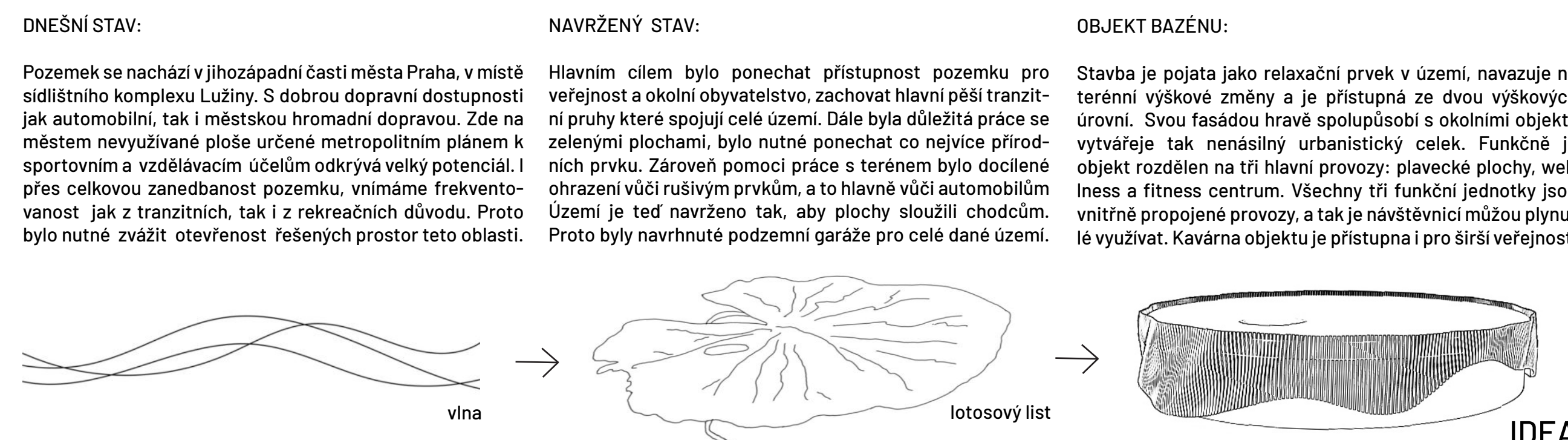
koncept urbanistického návrhu



dopravní napojení a hlavní pěší tahy



funkční schéma navazující na aktuální zástavbu



DNEŠNÍ STAV:

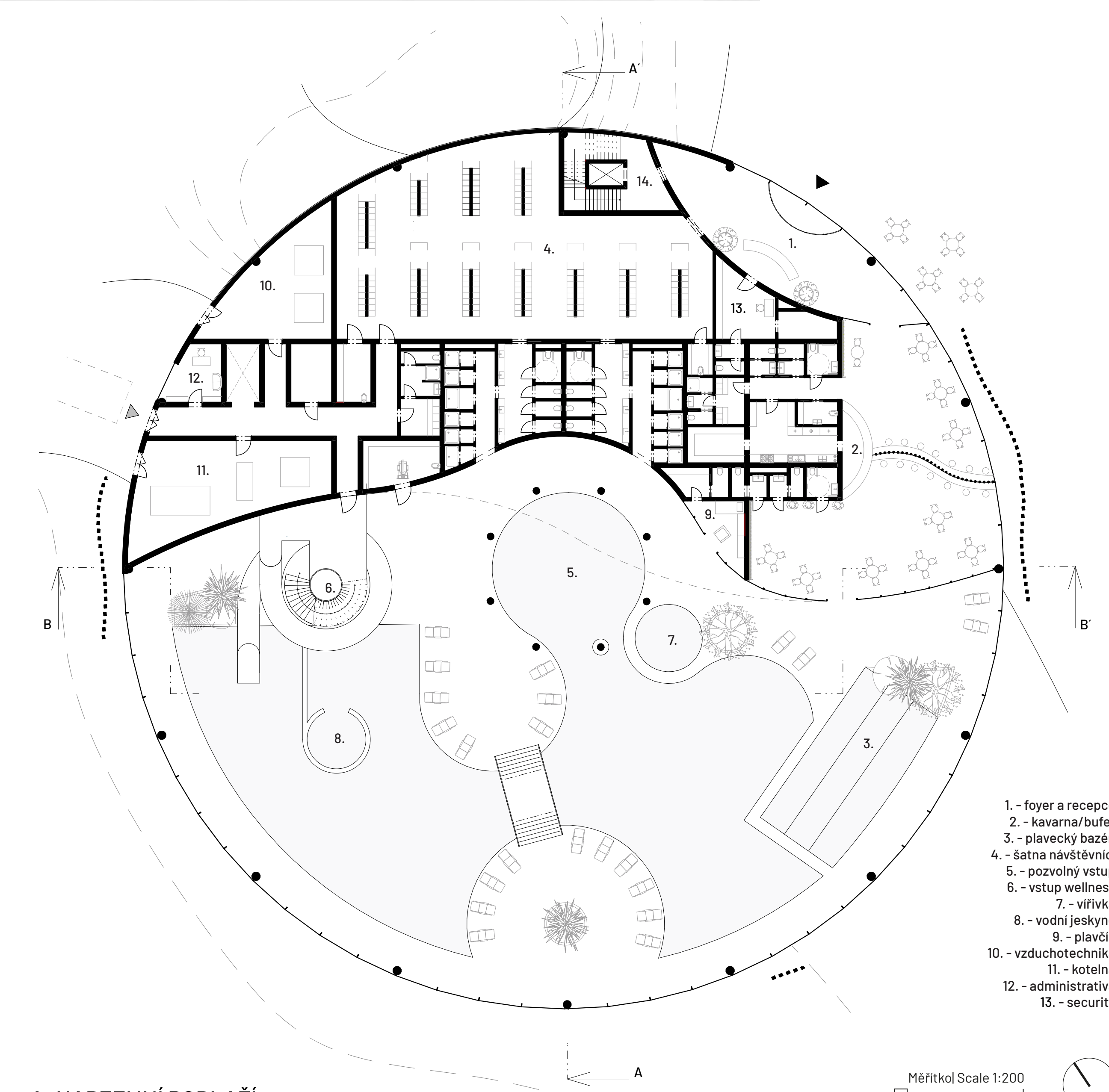
Pozemek se nachází v jihozápadní části města Praha, v místě sídlištního komplexu Lužiny. S dobrou dopravní dostupností jak automobilní, tak i městskou hromadnou dopravou. Zde na místě není využíván ploše určené metropolitním plánem k sportovním a vzdělávacím účelům, což dává velký potenciál. I přes celkovou zanedbanost pozemku, vnímáme frekventovanost jak z tranzičních, tak i z rekreačních důvodů. Proto bylo nutné zvolit otevřenost řešených prostor této oblasti.

NAVŘENÝ STAV:

Hlavním cílem bylo ponechat přístupnost pozemku pro veřejnost a okolí obyvatelstvo, zachovat hlavní pěší tranzitní pruhy které spojují celé území. Dále byla důležitá práce se zelenými plochami, bylo nutné ponechat co nejvíce přírodních prvků. Zároveň pomocí práce s terénem bylo docíleno ohrazení vůči rušlivým prvkům, a to hlavně vůči automobilům. Území je teď navrženo tak, aby plochy sloužily chodcům. Proto byly navrženy podzemní garáže pro celé dané území.

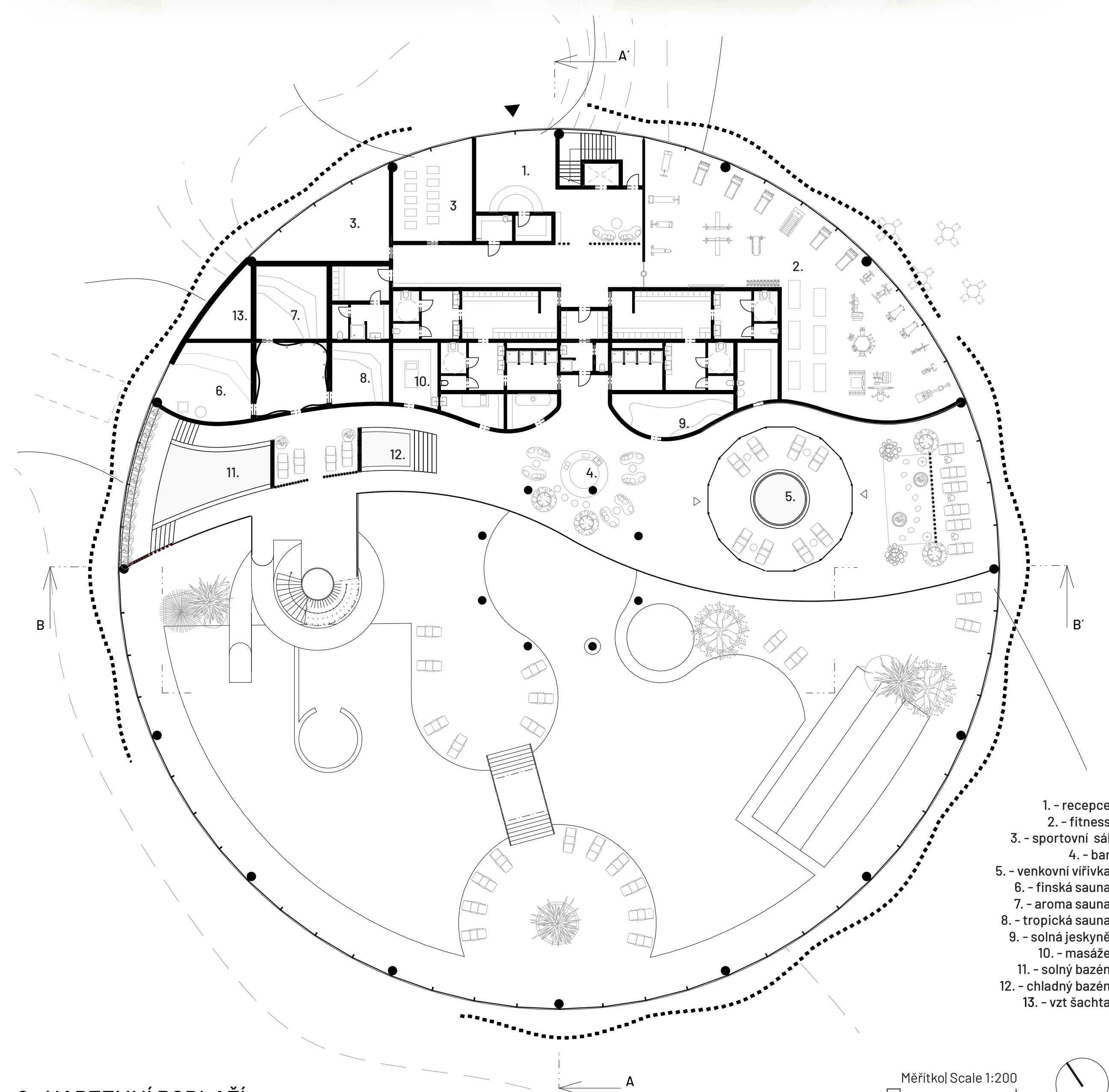
OBJEKT BAZÉNU:

Stavba je pojata jako relaxační prvek v území, navazuje na terénní výškové změny a je přístupná ze dvou výškových úrovní. Svou fasádou hravě spolupůsobí s okolními objekty vytvářejí tak nenápadný urbanistický celek. Funkčně je objekt rozdělen na tři hlavní provozy: plavecké plochy, wellness a fitness centrum. Všechny tři funkční jednotky jsou vnitřně propojené provozy, a tak je návštěvníci mohou plynule využívat. Kavárna objektu je přístupná pro širší veřejnost.



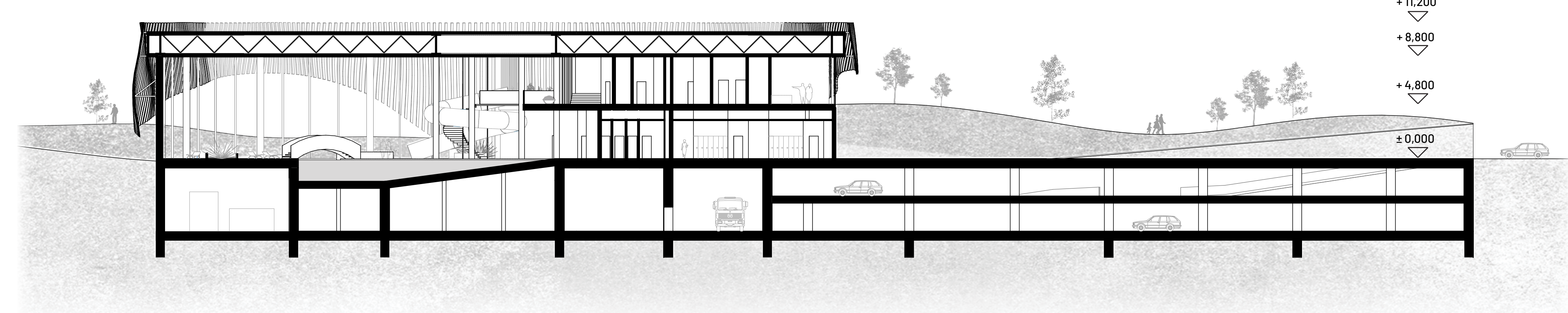
1. NADZEMNÍ PODLAŽÍ

Měřítko Scale 1:200
0 1 10 m

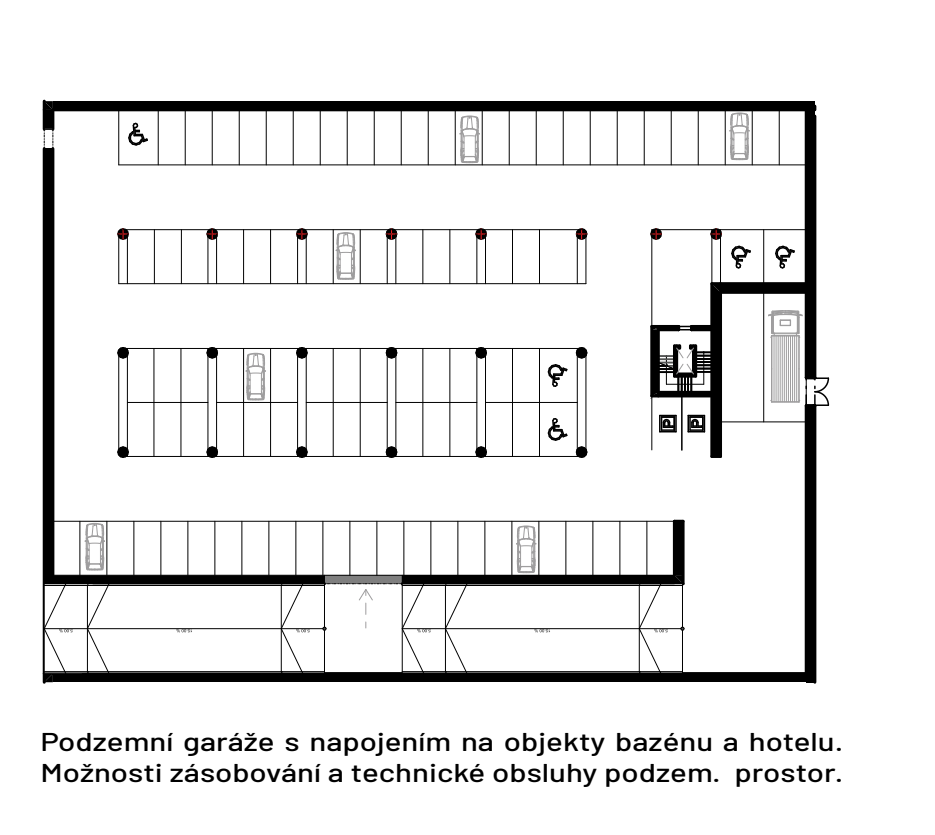


2. NADZEMNÍ PODLAŽÍ

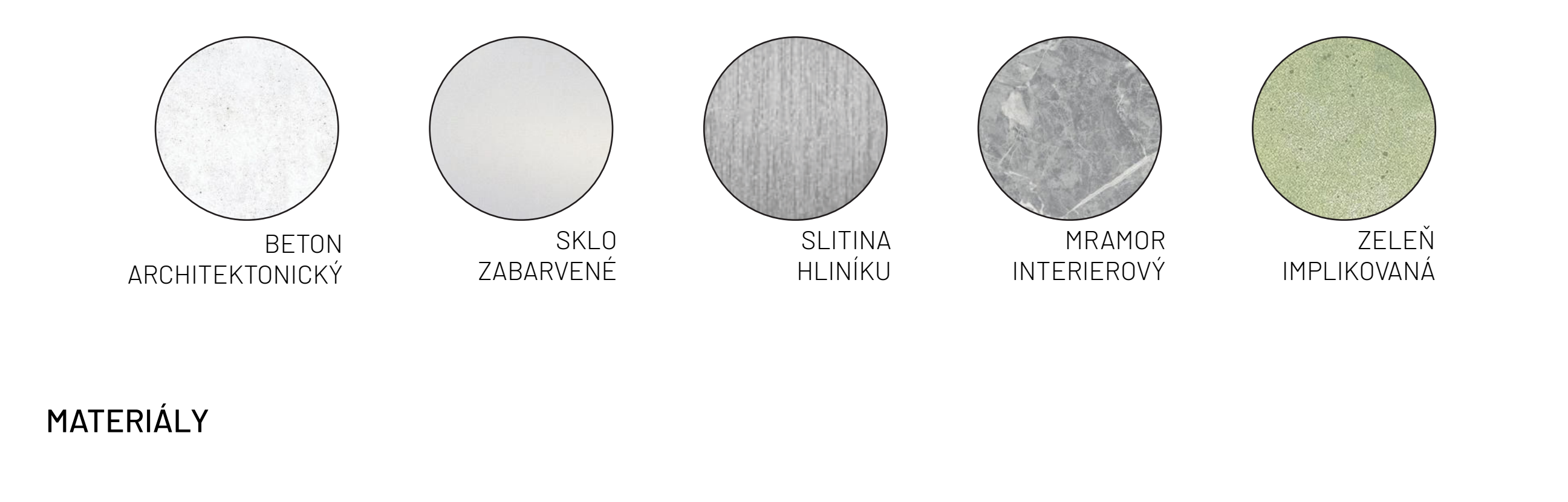
Měřítko Scale 1:200
0 1 10 m



ŘEZ A - A'



GARÁŽ

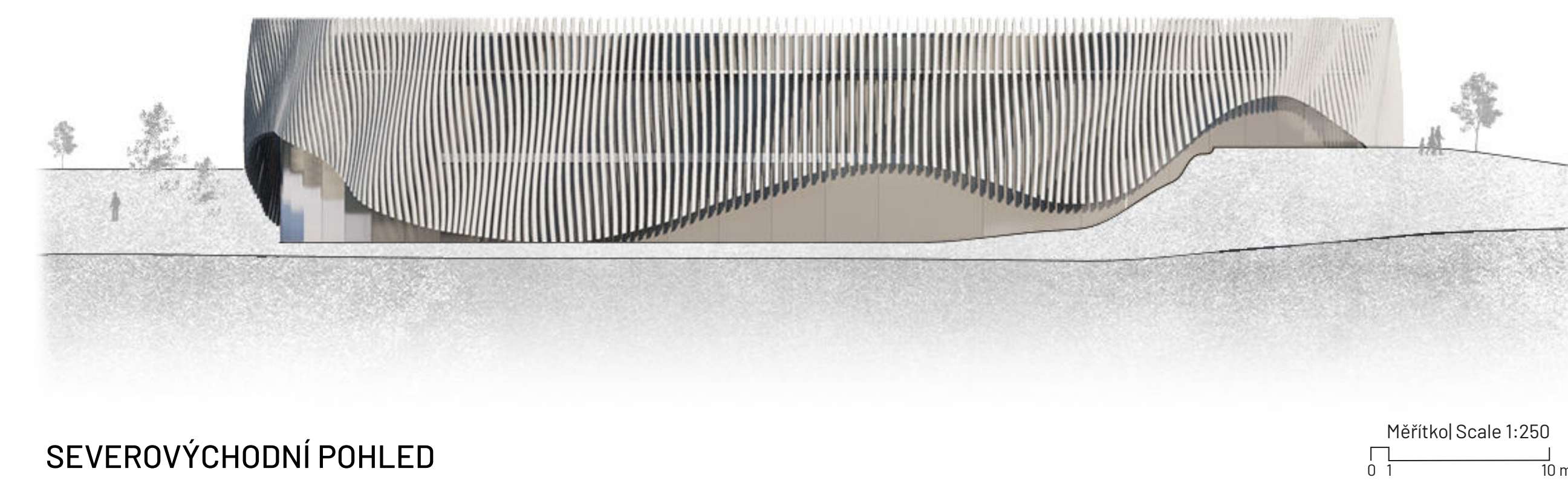


MATERIÁLY



ŘEZ B - B'

Měřítko Scale 1:250
0 1 10 m



SEVEROVÝCHODNÍ POHLED

Měřítko Scale 1:250
0 1 10 m



JIHOVÝCHODNÍ POHLED

Měřítko Scale 1:250
0 1 10 m

