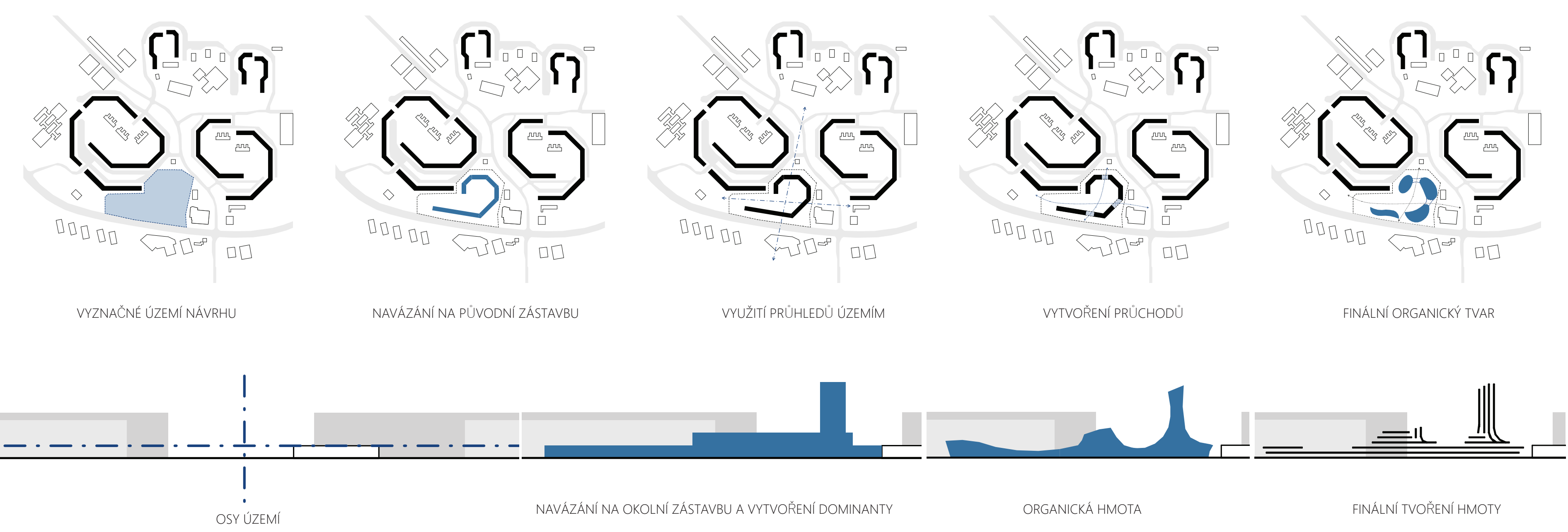




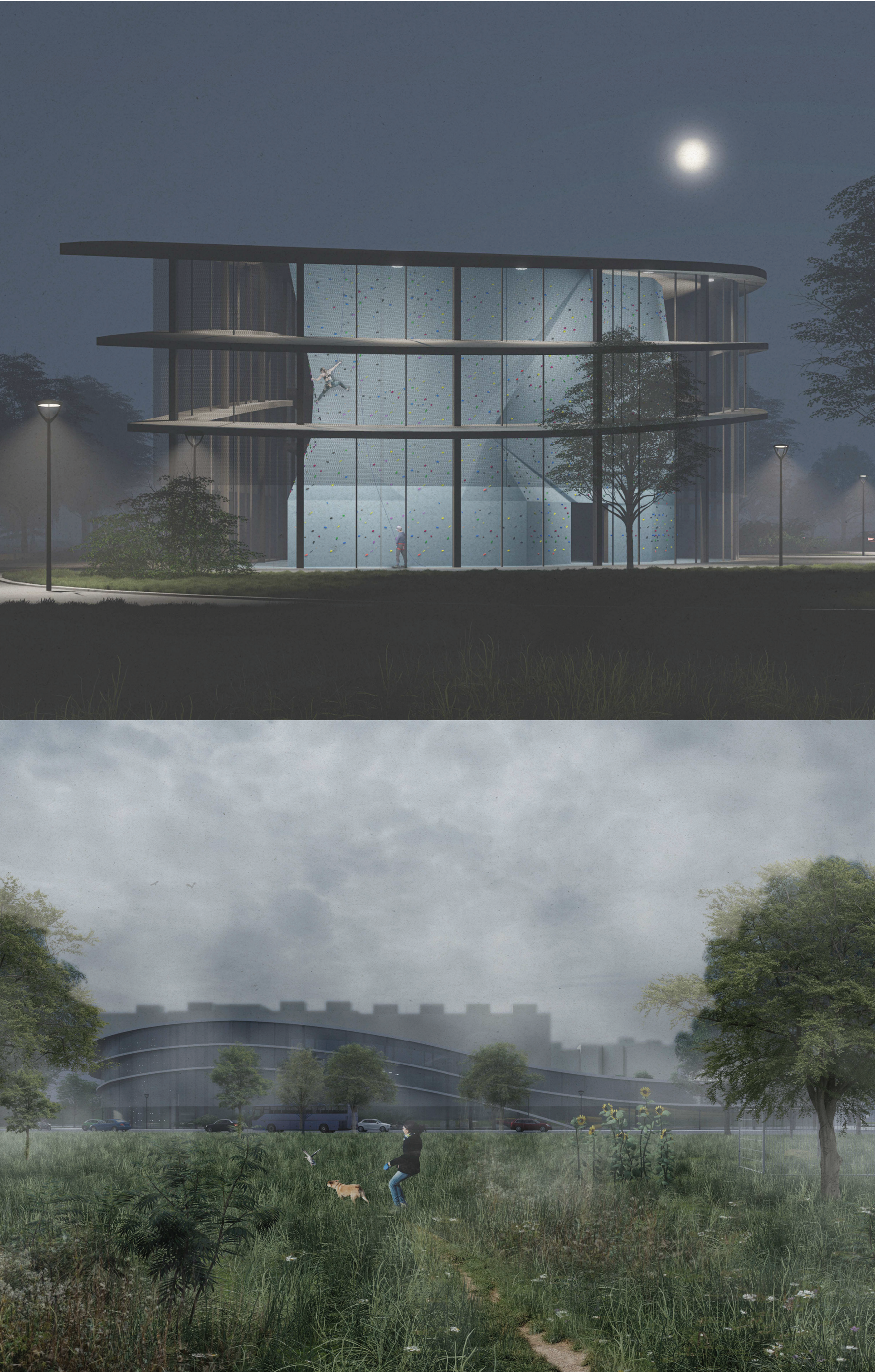
KONCEPT



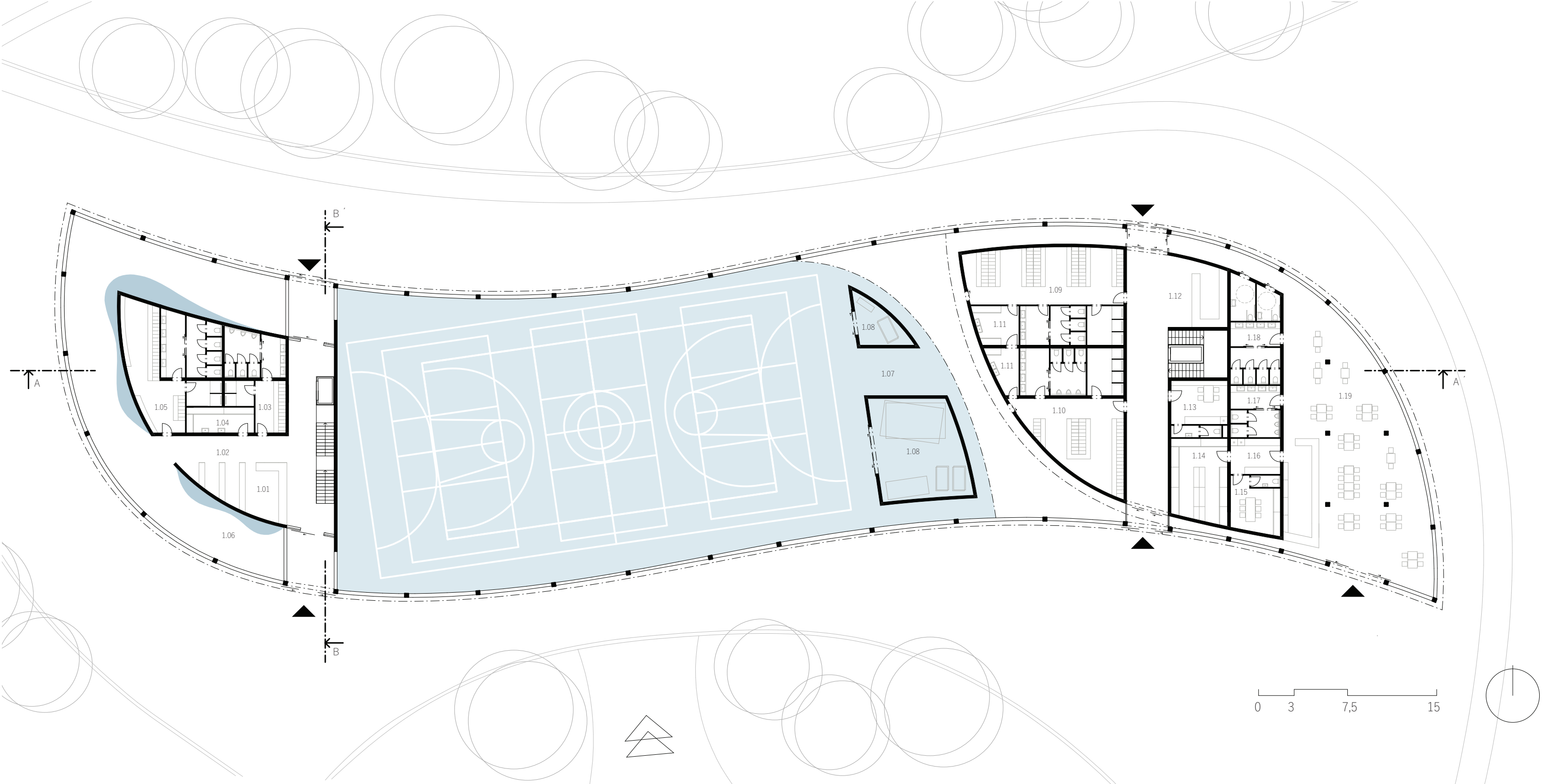
SITUACE ŠÍŘŠÍCH VZTAHŮ, M 1:5 000



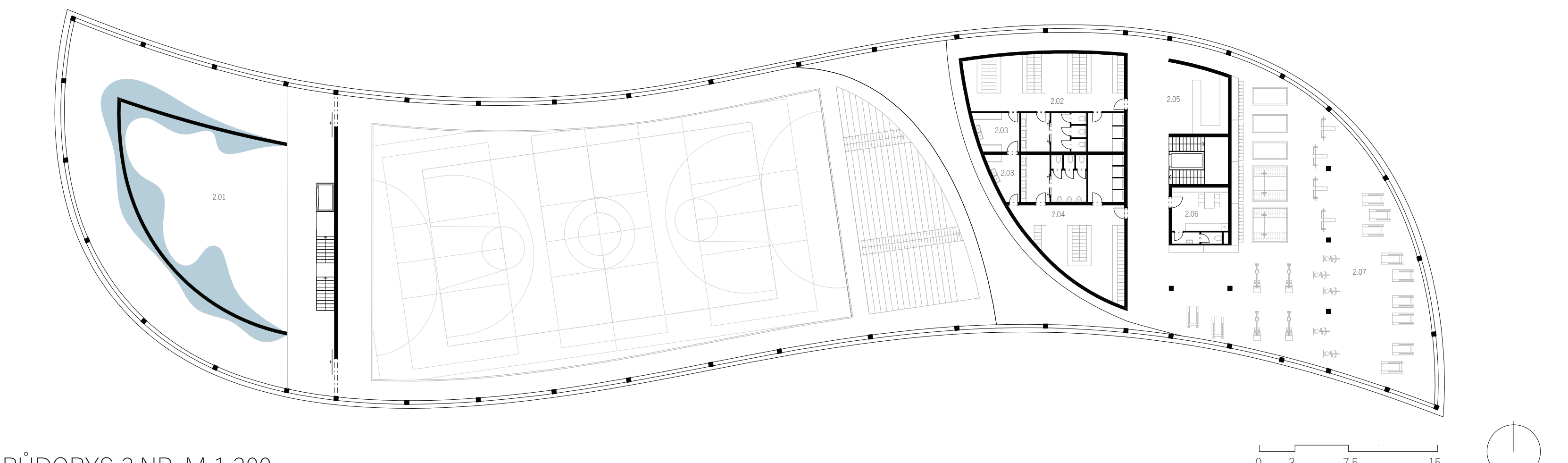
ZADÁNÍM ATELIERU BYLO NAVRHNOUT KOMPLEX, KTERÝ BY SLOUŽIL ŠIRŠÍMU OKOLÍ A DOPLNIL CHYBĚJÍCÍ VYBAVENOST. TENTO KOMPLEX SE NACHÁZÍ V MĚSTSKÉ ČÁSTI PRAHA 13 - STODŮLKY. PŘI URBANISTICKÉM NÁVRHU JSME CHTĚLI NAVÁZAT A DOPLNIT EXISTUJÍCÍ ZÁSTAVBU SÍDLIŠTĚ LUŽANY, ALE ZÁROVEŇ SE ODOLÍŠT OD ORIGINÁLNOSTI A MONOTONNOSTI VYTVOŘENÍM ORGANICKÝCH TVARŮ OBJEKTŮ. V ÚVAHU JSME BRALI PRŮHLÉDY ÚZEMÍM A CESTY PRO PĚŠÍ, KTERÉ ÚZEMÍM PROCHÁZÍ. VÝSLEDNÍ NÁVRH TVORÍ 4 OBJEKTY - KONGRESOVÉ CENTRUM, HOTEL, AQUAPARK + WELLNESS A VÍCEÚČELOVÁ SPORTOVNÍ HALA. DOMINANTOU PROJEKTU JE HOTEL. TENTO OBJEKT O 27 PATRECH A 105 METRECH DISPONUJE NEJEN UBYTOVÁNÍM, ALE I OBCHODNÍ PASÁŽÍ ČI RESTAURACÍ V NEJVYŠŠÍM PATŘE. GRADACE HOTELU UBYVÁ 2 SMĚRY ZAPADNĚ OD HOTELU SE NACHÁZÍ KONGRESOVÉ CENTRUM, KTERÉ NABÍZÍ VELKÝ SAL PRO 600 NÁVŠTĚVNÍKŮ, MEETING SALONKY, KONFERENČNÍ SÁL A STŘEŠNÍM VENKOVNÍM AMFITEÁTREM. JIŽNĚ OD HOTELU SE NACHÁZÍ AQUAPARK A WELLNESS, KTERÝ UMOŽŇUJE NÁVŠTĚVNÍKŮM SI ODPOČINOUT V RŮZNÝCH SAUNÁCH, VÍRYVACÍCH, RELAXAČNÍCH BAZÉNÁCH, NEBO PŘI MASÁŽÍCH, DEJTI OCENĚNÍ TOROGÁN, SKLIZAVKY ČI BROUŽDALSTĚ V HLAVNÍ ČÁSTI BUDOVY. OBĚ TYTO OBJEKTY JSOU PROPOJENY S HOTELEM NADZEMNÍM KŘÍDEM. CELÝ PROJEKT SVÝM TVAREM UKLIDŇUJE VÍCEÚČELOVÁ SPORTOVNÍ HALA, KTERÁ NABÍZÍ ŠIROKÉ VYUŽITÍ SPORTŮ, VČETNĚ MULTIFUNKČNÍHO SPORTOVNÍHO SÁLU. OBJEKT SE SEVERNÍ ČÁSTÍ OBLIKUJE LESOPARK.



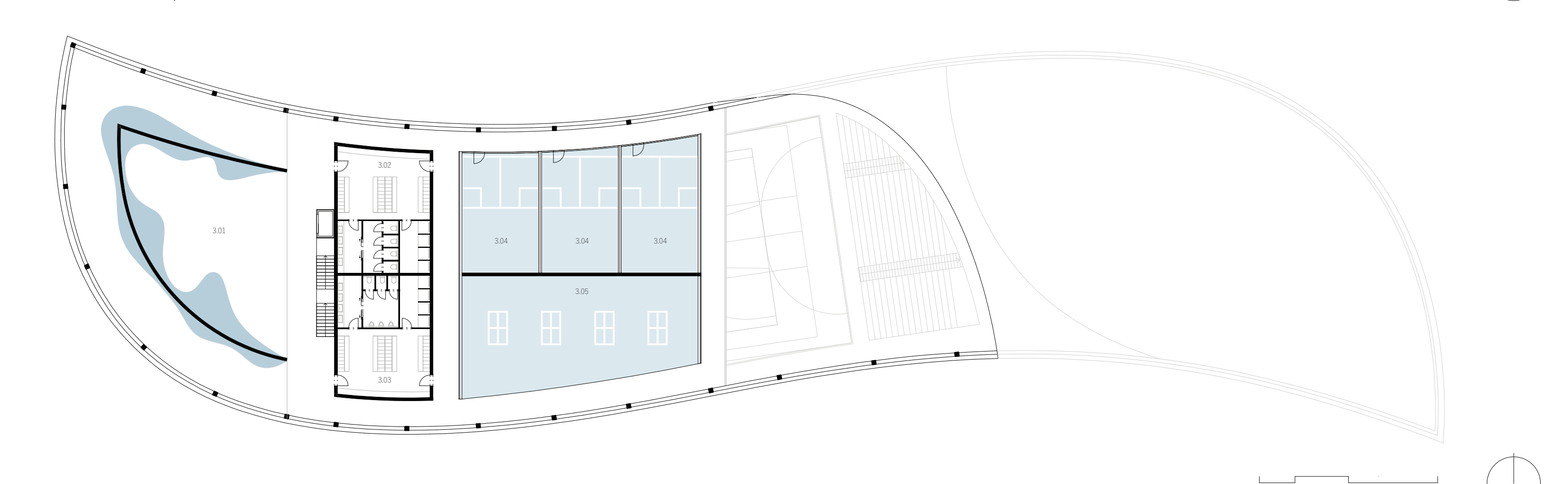
PŮDORYS 1.NP, M 1:300



PŮDORYS 2.NP, M 1:300



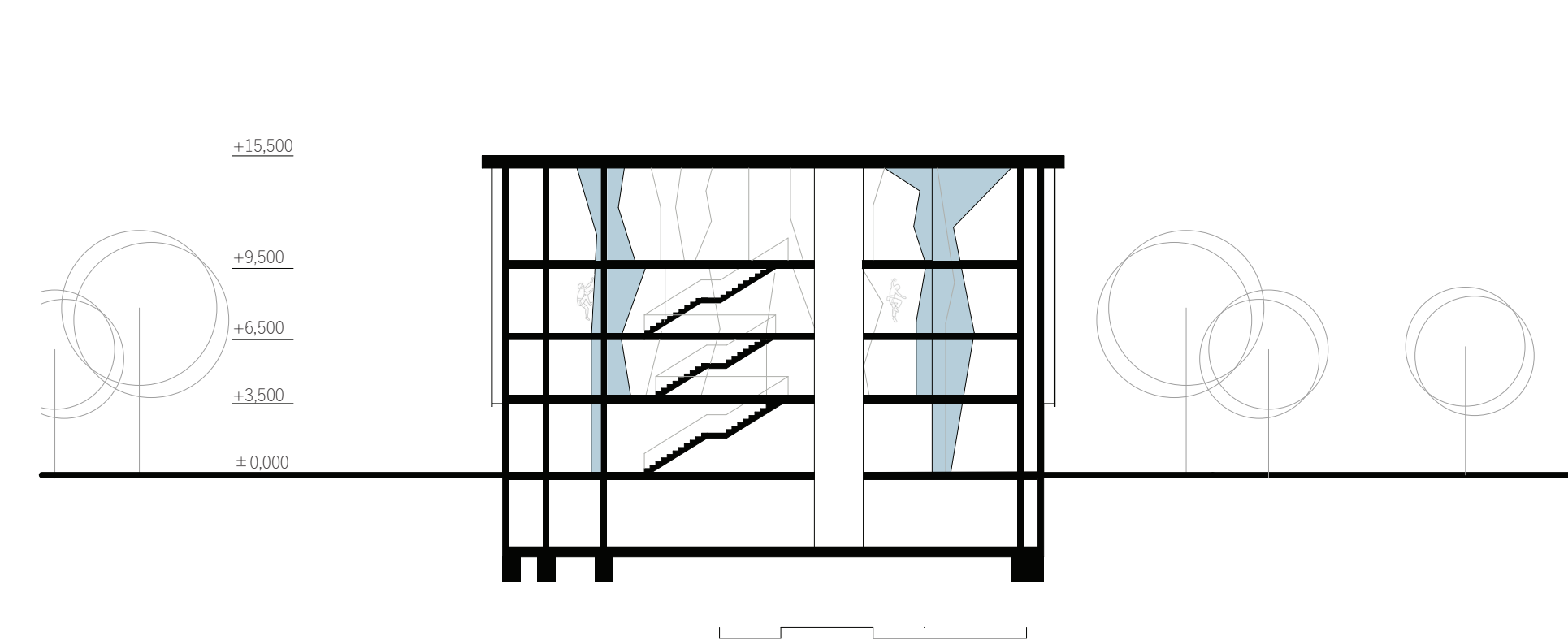
PŮDORYS 3.NP, M 1:300



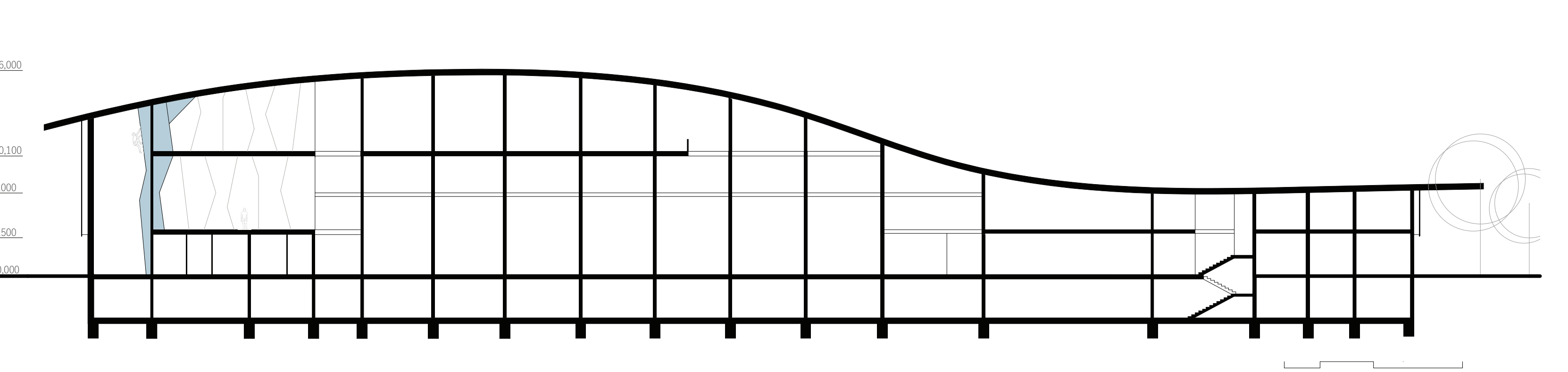
TABULKA MÍSTNOSTÍ

1.NP			
1.01	POKLADNA (STĚNA)	1.13 ZÁZEMÍ ZAMĚST.	2.03 ÚKLIDOVÁ MÍSTNOST
1.02	PŮJČOVNA LEZ. VYB.	1.14 SKLAD KAVÁRNY	2.04 ŠATNA MUŽI
1.03	ŠATNA MUŽI (STĚNA)	1.15 ZÁZEMÍ ZAMĚST.	2.05 POKLADNA FITNESS
1.04	UKLIDOVÁ MÍSTNOST	1.16 PŘÍPRAVNA KAVÁRNY	2.06 ZÁZEMÍ ZAMĚST.
1.05	ŠATNA ŽENY (STĚNA)	1.17 WC MUŽI	2.07 FITNESS
1.06	LEZECKÁ STĚNA	1.18 WC ŽENY	
1.07	VÍCEÚČELOVÉ HRISTÉ	1.19 KAVÁRNA	
1.08	SKLAD SPORT. VYB.		
1.09	ŠATNA ŽENY	2.NP	
1.10	ŠATNA MUŽI	2.01 BOULDER	
1.11	UKLIDOVÁ MÍSTNOST	2.02 ŠATNA ŽENY	
1.12	POKLADNA HRISTÉ		
		3.NP	
		3.01 BOULDER	
		3.02 ŠATNA ŽENY	
		3.03 ŠATNA MUŽI	
		3.04 SQUASH KURTY	
		3.05 STOLNÍ TENIS	

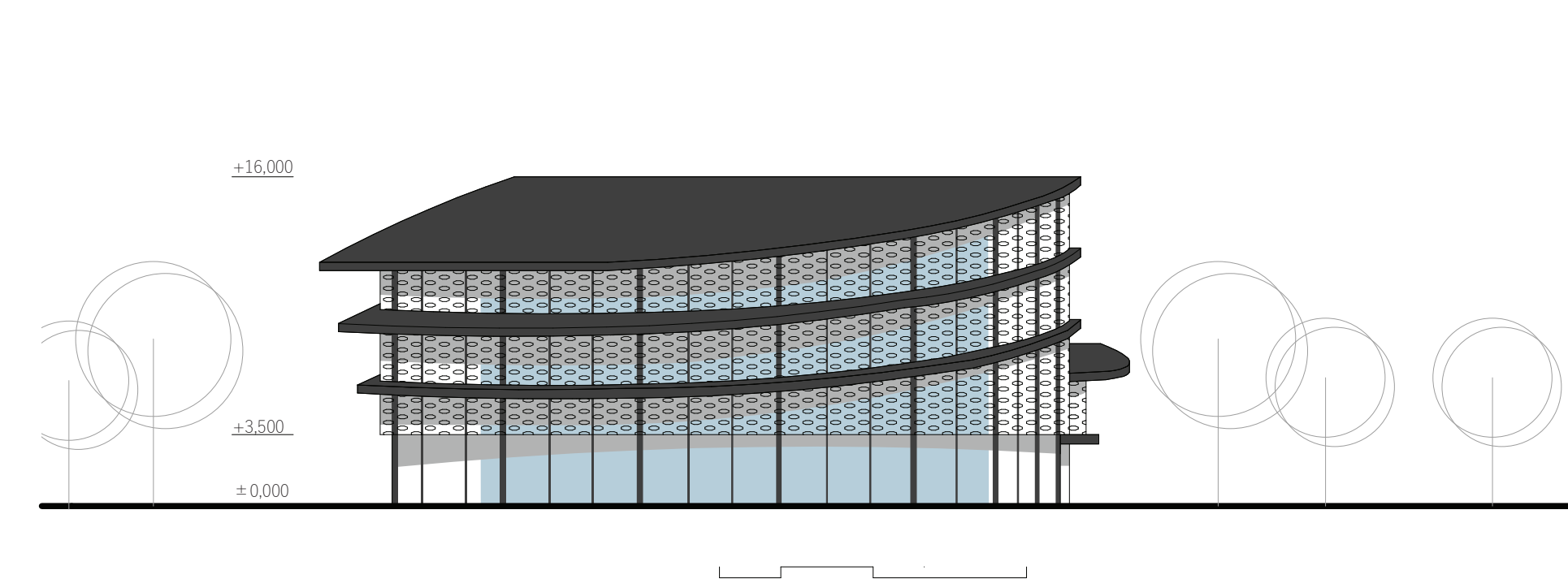
ŘEZ B_B', M 1:300



ŘEZ A_A', M 1:300



ZÁPADNÍ POHLED, M 1:300



JÍŽNÍ POHLED, M 1:300

