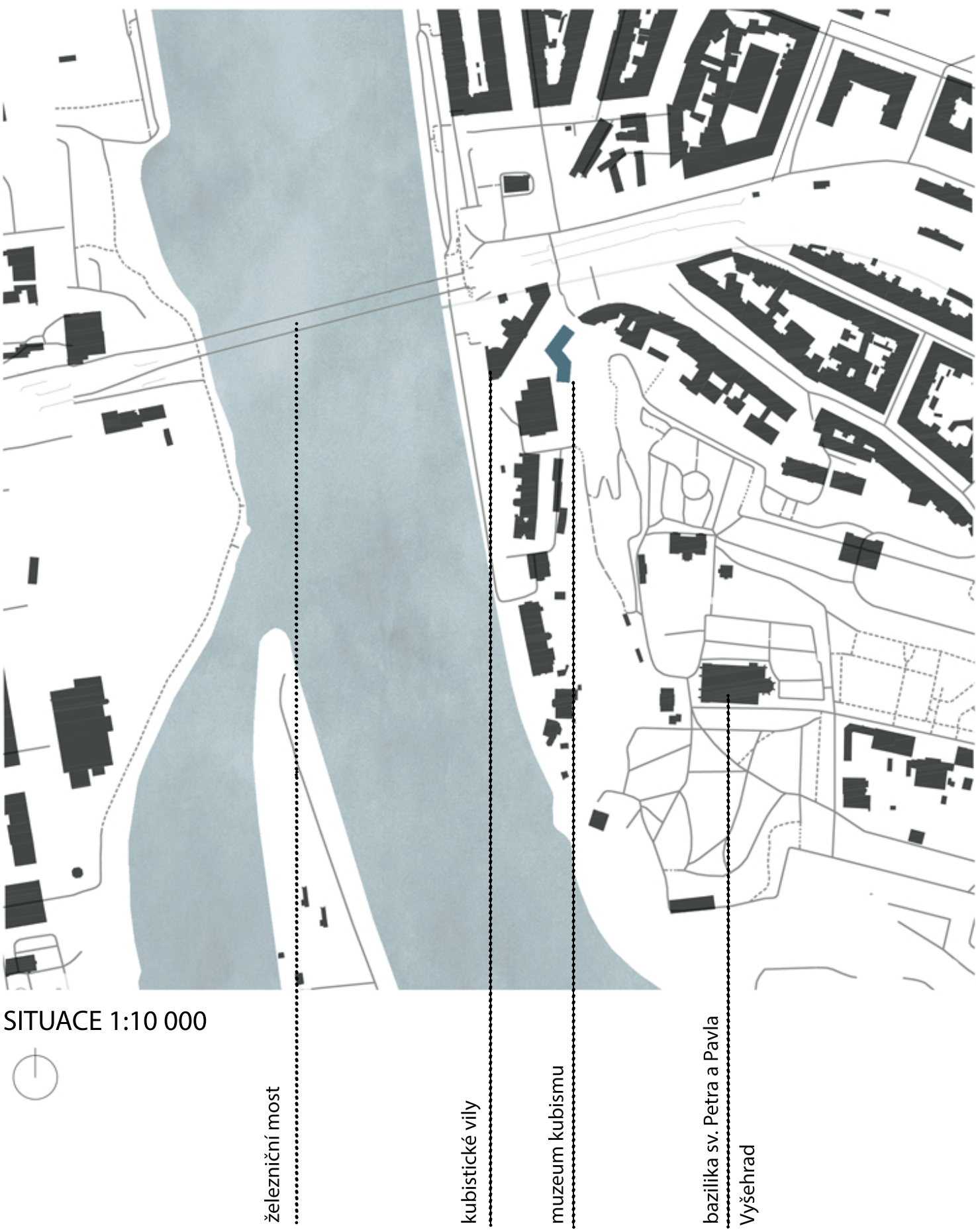




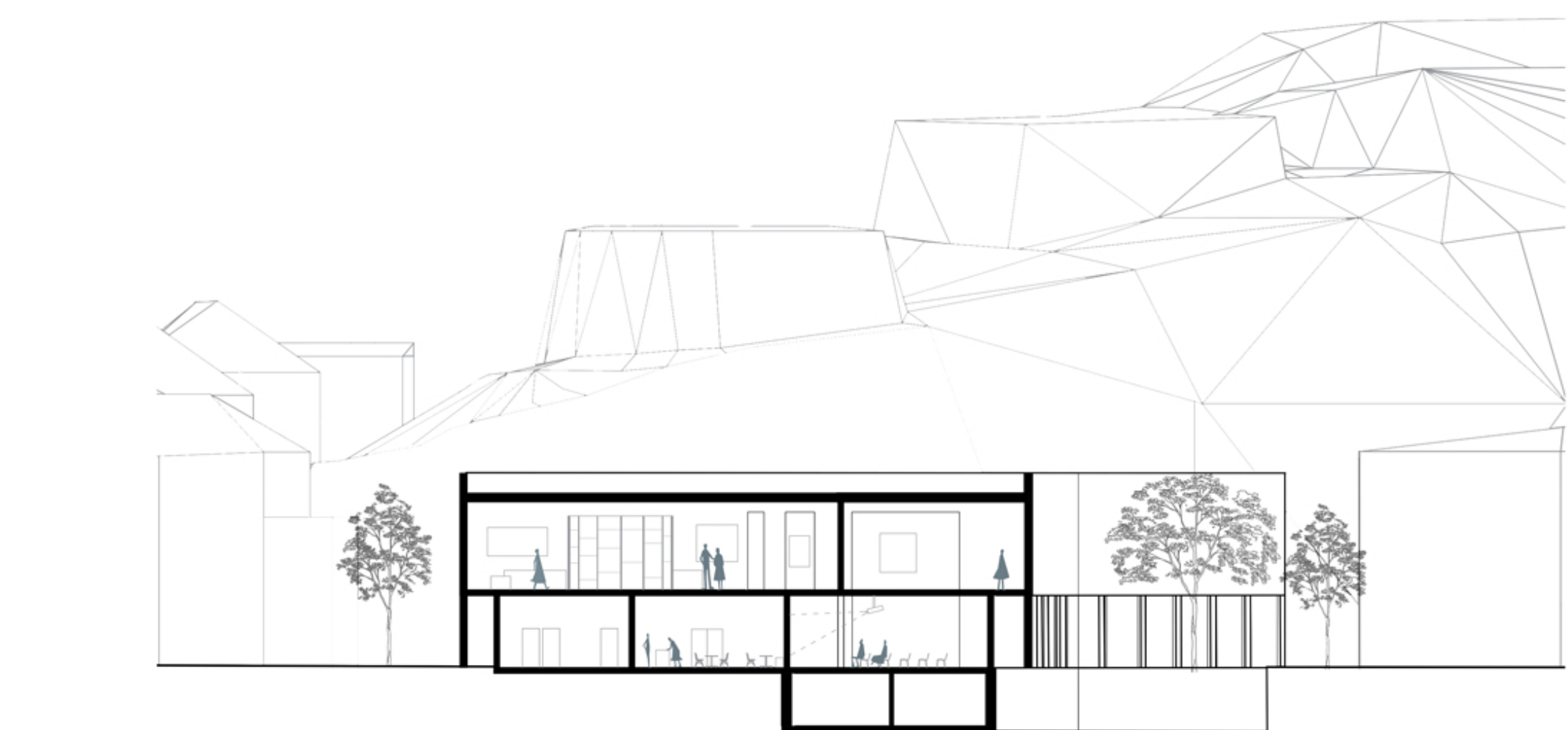
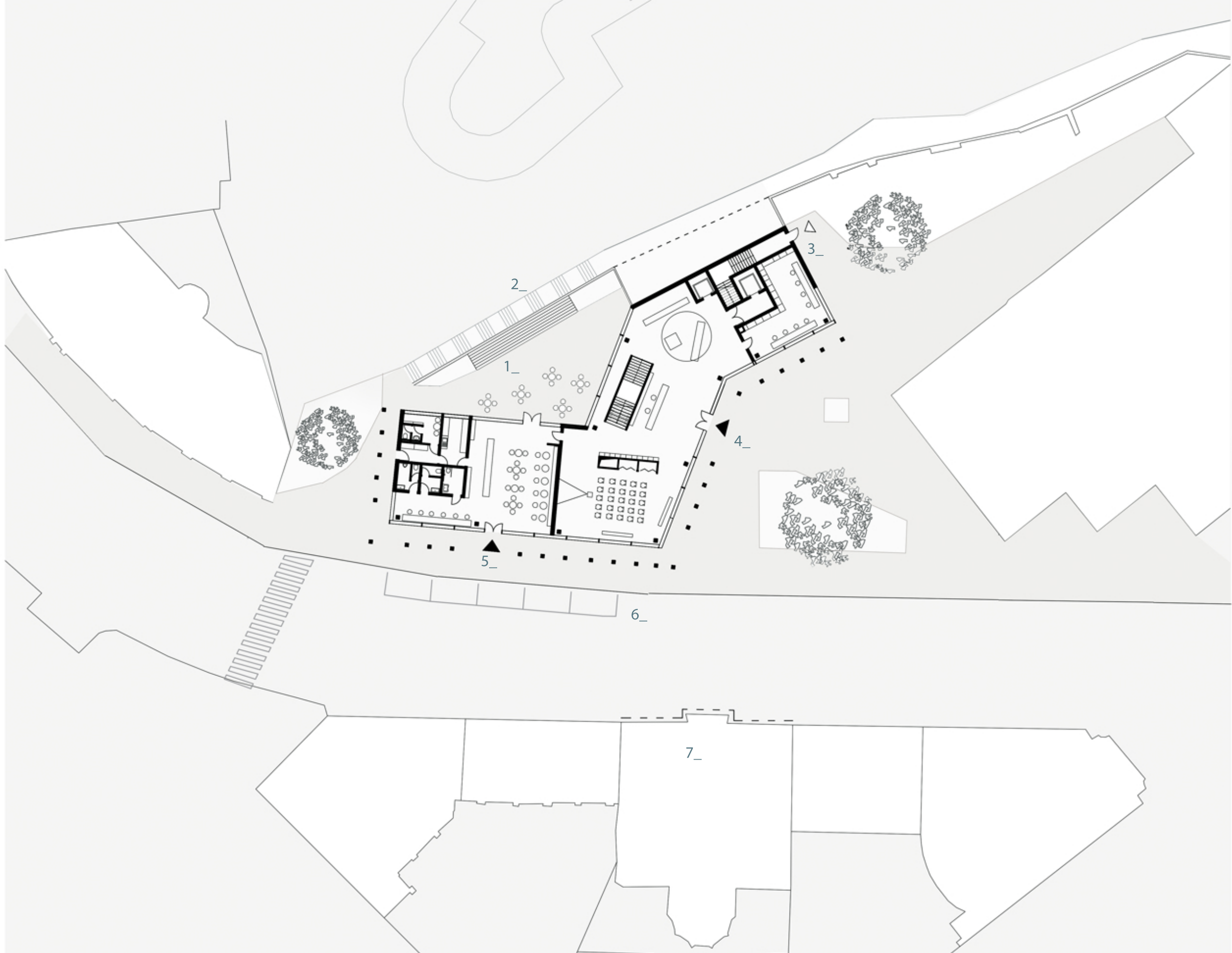
MUZEUM KUBISMU | LUK
Praha-2 | Vyšehrad | Libušeina ulice

Zuzana Petrářková
ATA3 | Zykah-Šmolík | LS 22/23
EVUT v Praze, FSv



KONCEPT

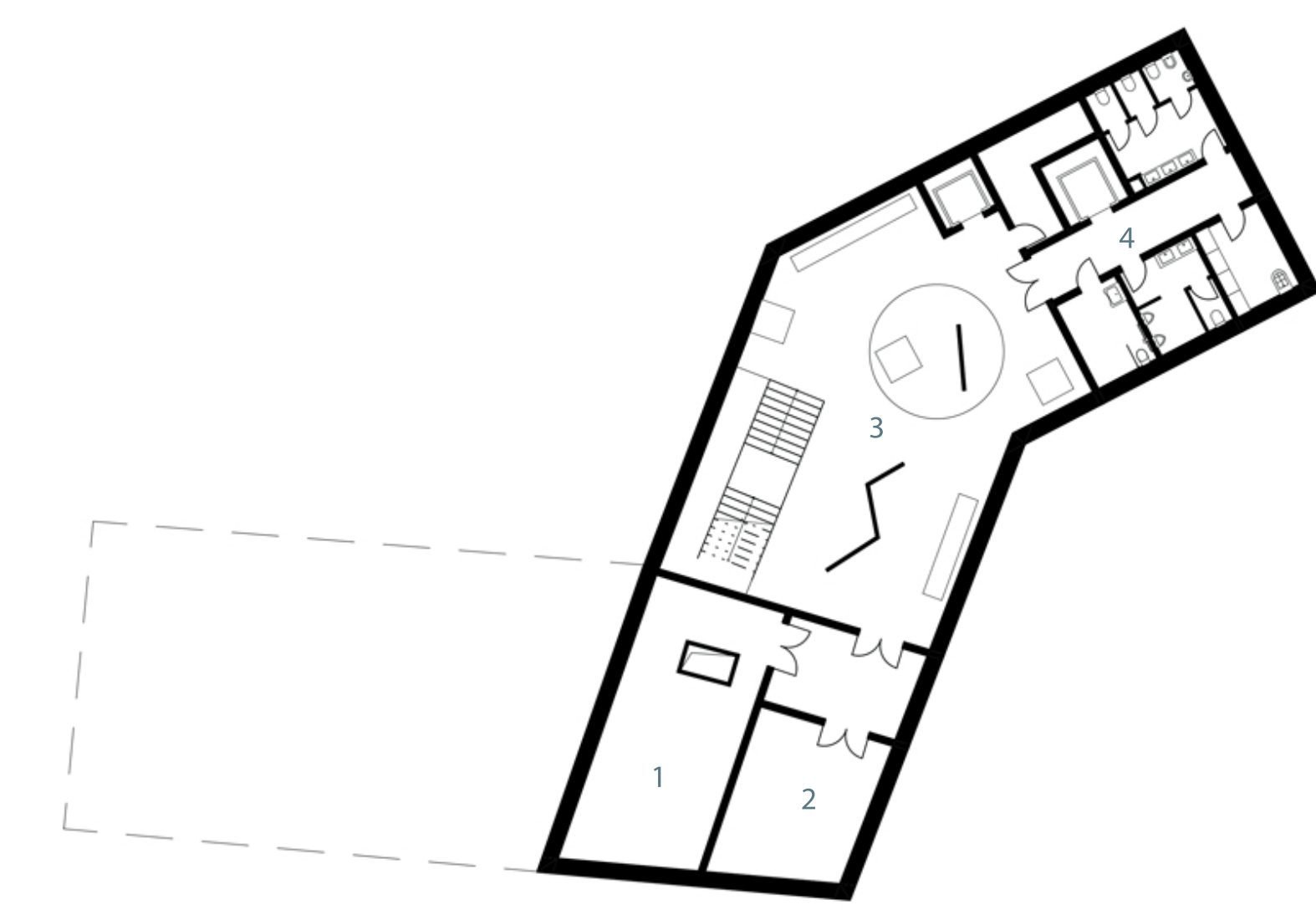
Při návrhu muzea bylo započteno se vypořádání s atypickým tvarem pozemku, který navazuje na pozemek vedlejší sokolovny v Libušeine ulici. Myšlenkou návrhu bylo vytvořit stavbu, která svým tvarem bude docházet veřejný prostor mezi galerií a školou a přitom bude navazovat na uliční čaru. Dale vzniklo navázání na jižní cestu vedoucí na Vyšehrad, která od Vyšehradu pokračuje nad opěrnou zdi směrem k muzeu a schodištěm se snižuje na úrovni ulice. Při vstupu z cesty tak vznikne do atria muzea, které slouží jako letní zahrádka muzejní kavárny. Vytvořili se tak intimní veřejný prostor, který muzeu byl ještě doplněn o venkovní expozici (i přednášky, pro které jsou určeny stupně. Součástí stavby je podlaží, které navazuje na chodník a vytváří tak polo veřejný prostor před vstupem do muzea a kavárny.



SITUACE 1:500

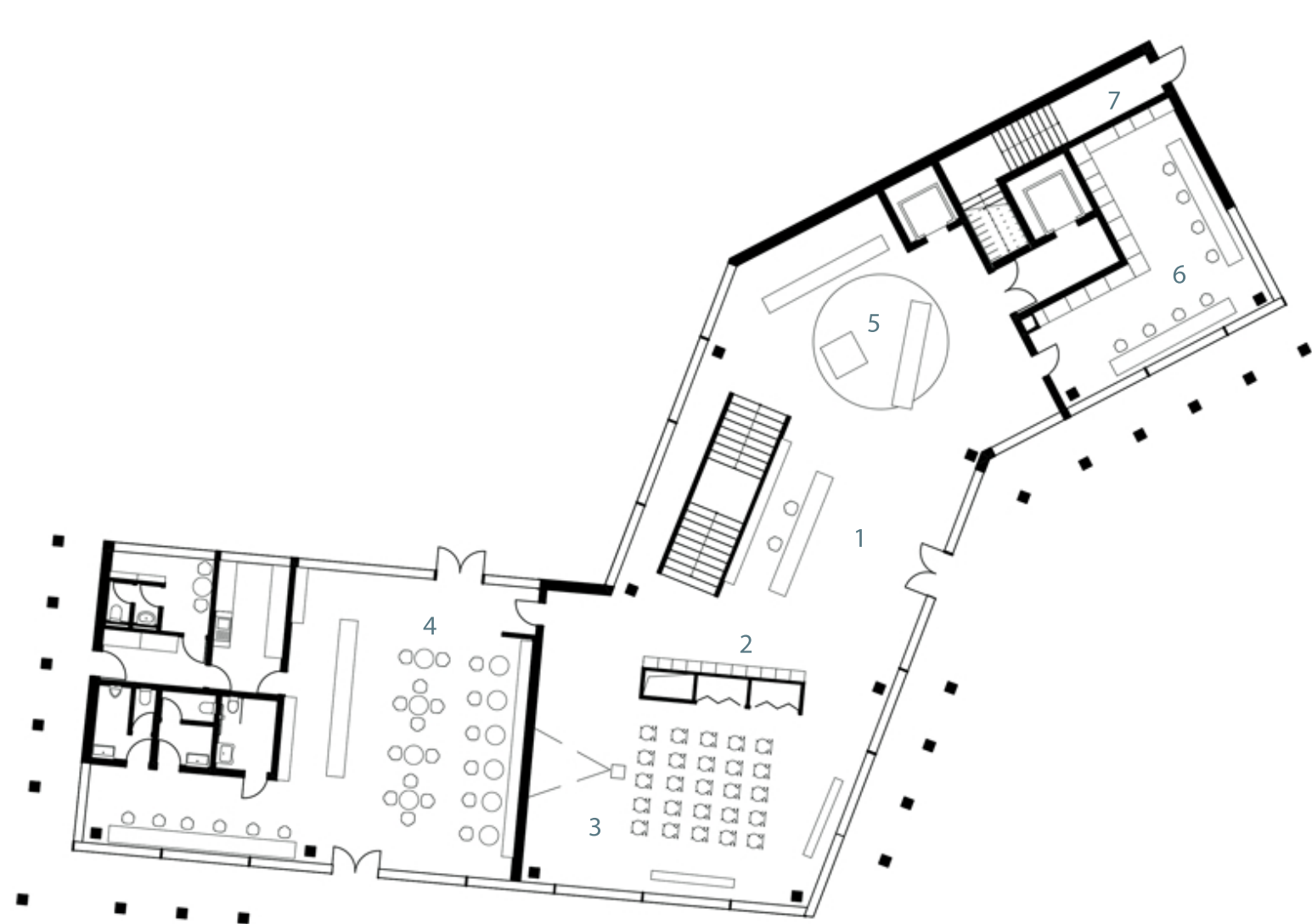
1. předzahrádka kavárny
2. navazující cesta na Vyšehrad
3. vstup pro zavisťovatele
4. vstup pro návštěvníky
5. vstup do kavárny
6. parkování
7. kubistické vily

REZ 1:300



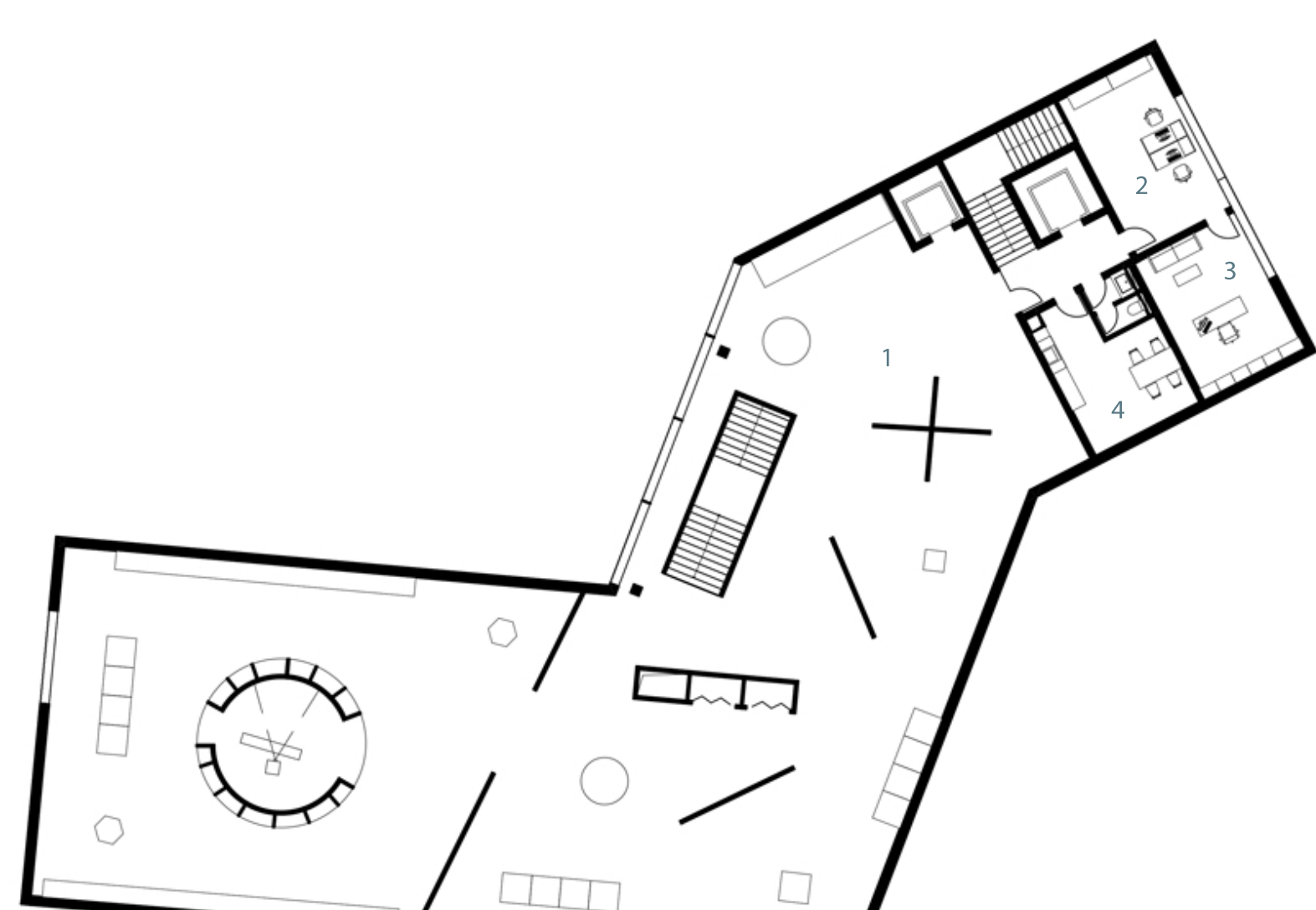
1PP 1:200

1. technická místnost
2. malý depozit
3. dočasná expozice
4. toalety a úklid



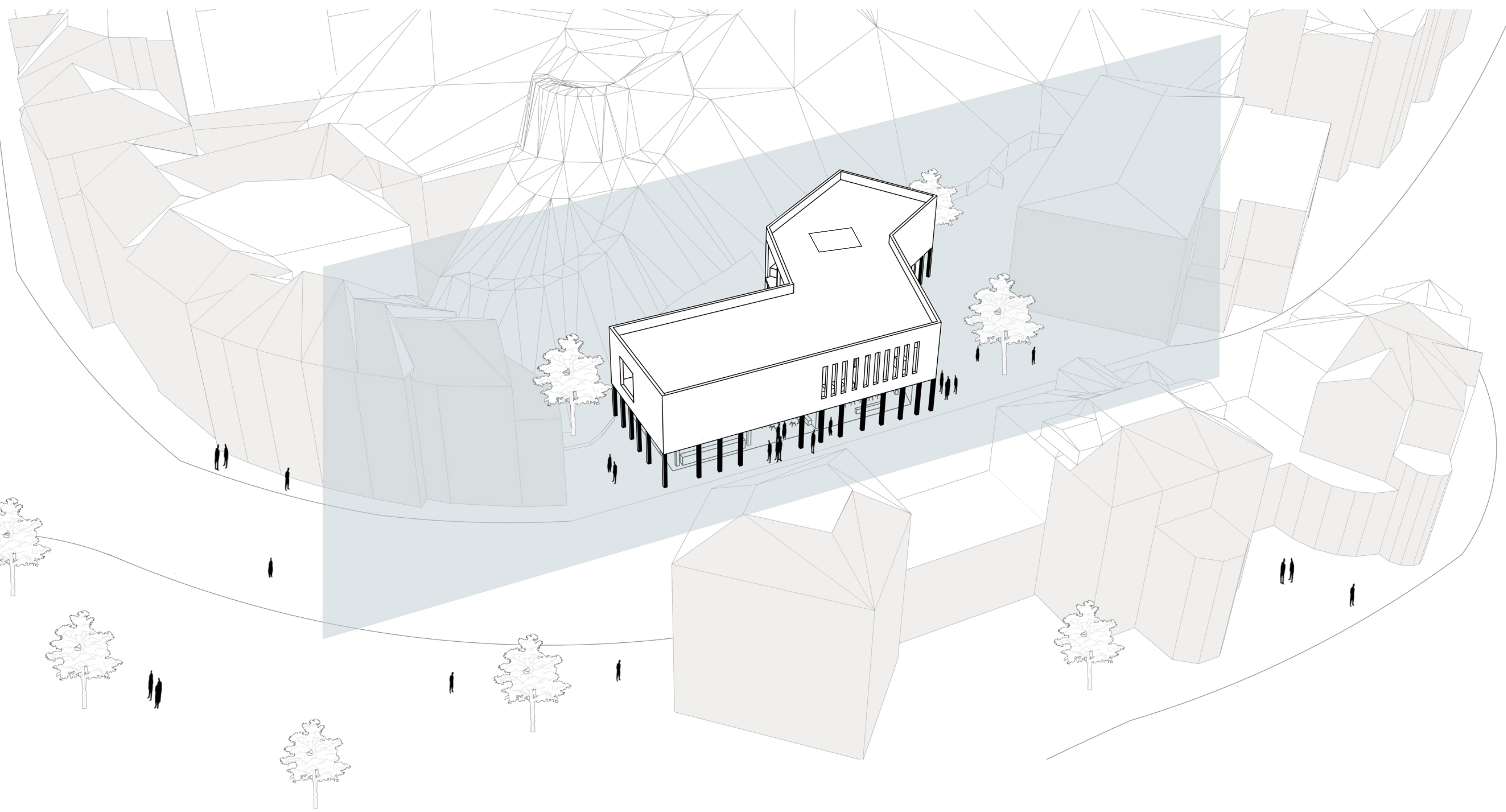
1NP 1:200

1. pokladna
2. šatní skříňky
3. přednáškový prostor / dočasná výstava
4. kavárna
5. obchůdek
6. čítárna
7. únikové schodiště

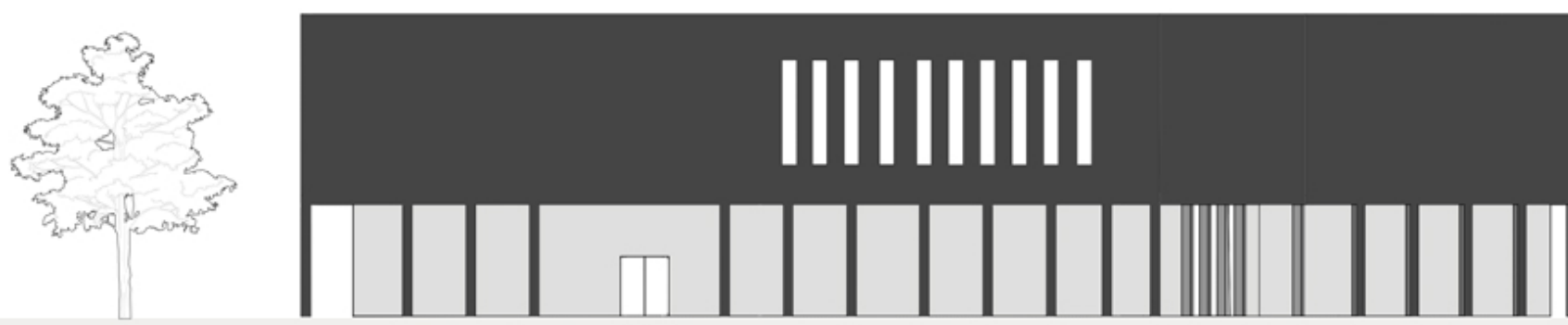


2NP 1:200

1. stálá expozice
2. kancelář
3. kancelář ředitele
4. kuchyňka



POHLED SEVERNÍ 1:200



POHLED ZÁPADNÍ 1:200



POHLED JIŽNÍ 1:200

