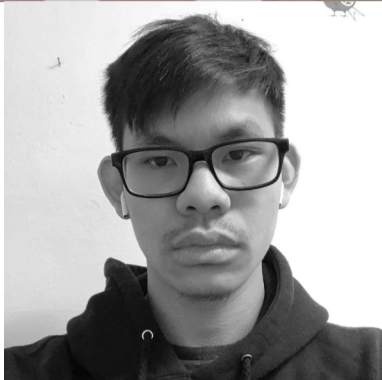




FAKT KOMPLEX
Hudební škola
Starokošířská, Praha 5

HONG PHONG VU
AT03
Atelier Knytl, Šabart - LS22/23



Zadáním bylo navrhout komplex občanských staveb ve skupině. Naším konceptem jsou dva oddělené prostory.

Jeden je určený pro širší veřejnost a má přímou návaznost na hudební školu, knihovnu a administrativní budovu. Podél těchto budov jsou v parteru vnitrobloku umístěné obchodní a formé bister. Bistra mají své vlastní zázemí pro návštěvníky. Ti si můžou sednout ale i ven a pozorovat lidi na horelezecké stěně. Do tohoto prostoru se návštěvníci dostanou přímo z ulice Starokošířské na severu a z ulice Vrchlického z jihu. Tento průchod je vedený přes skleněnou proluku mezi knihovnou a hudební školou.

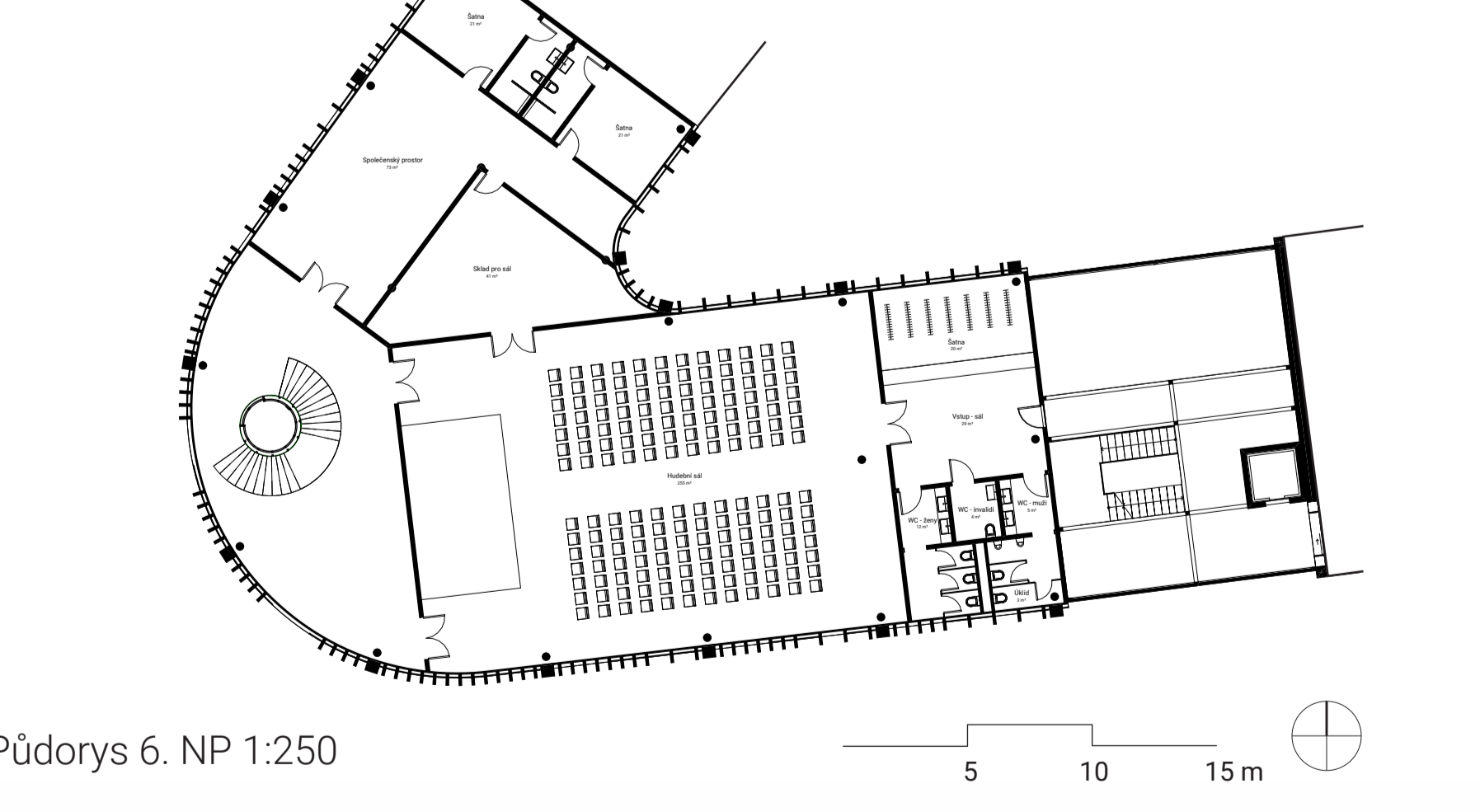
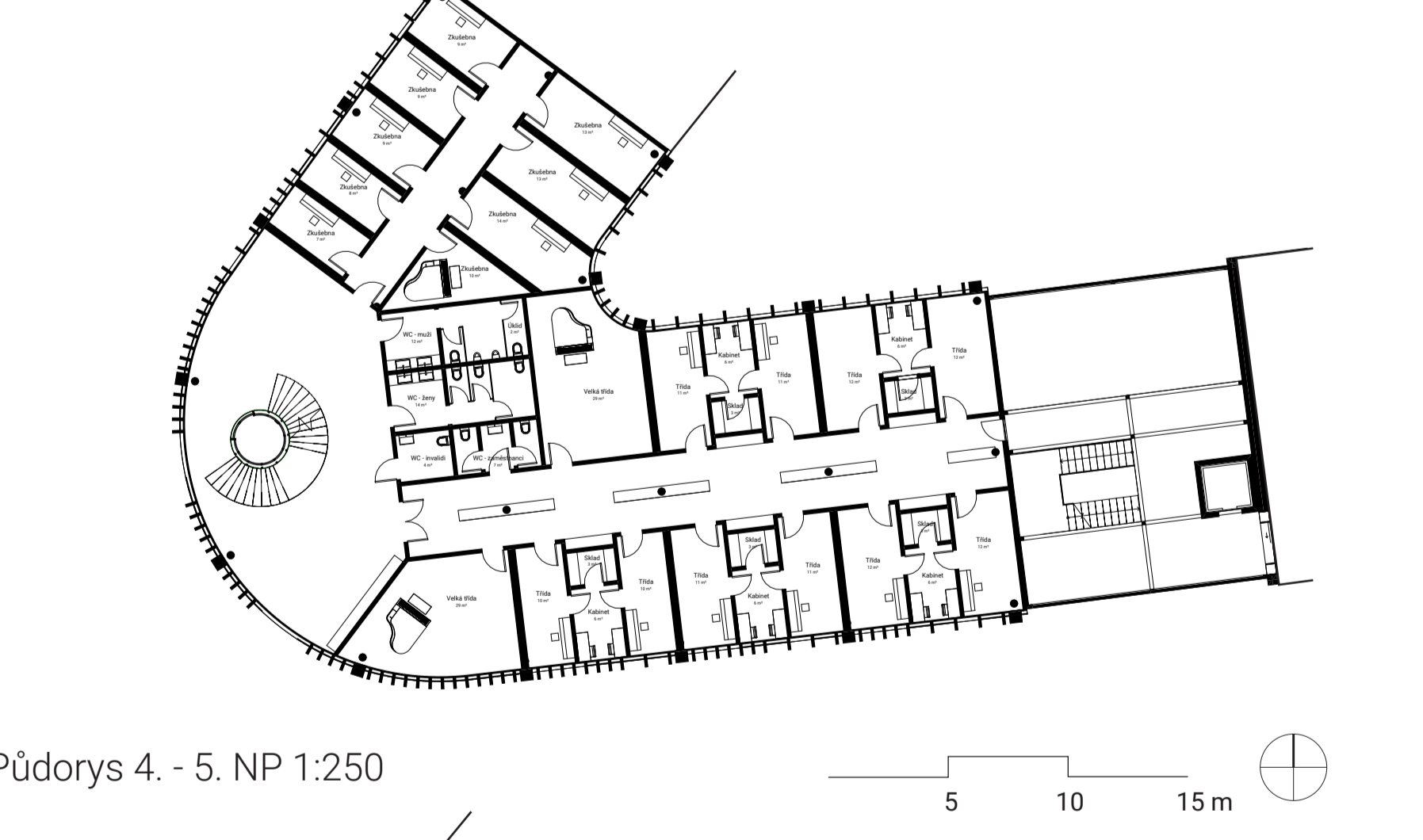
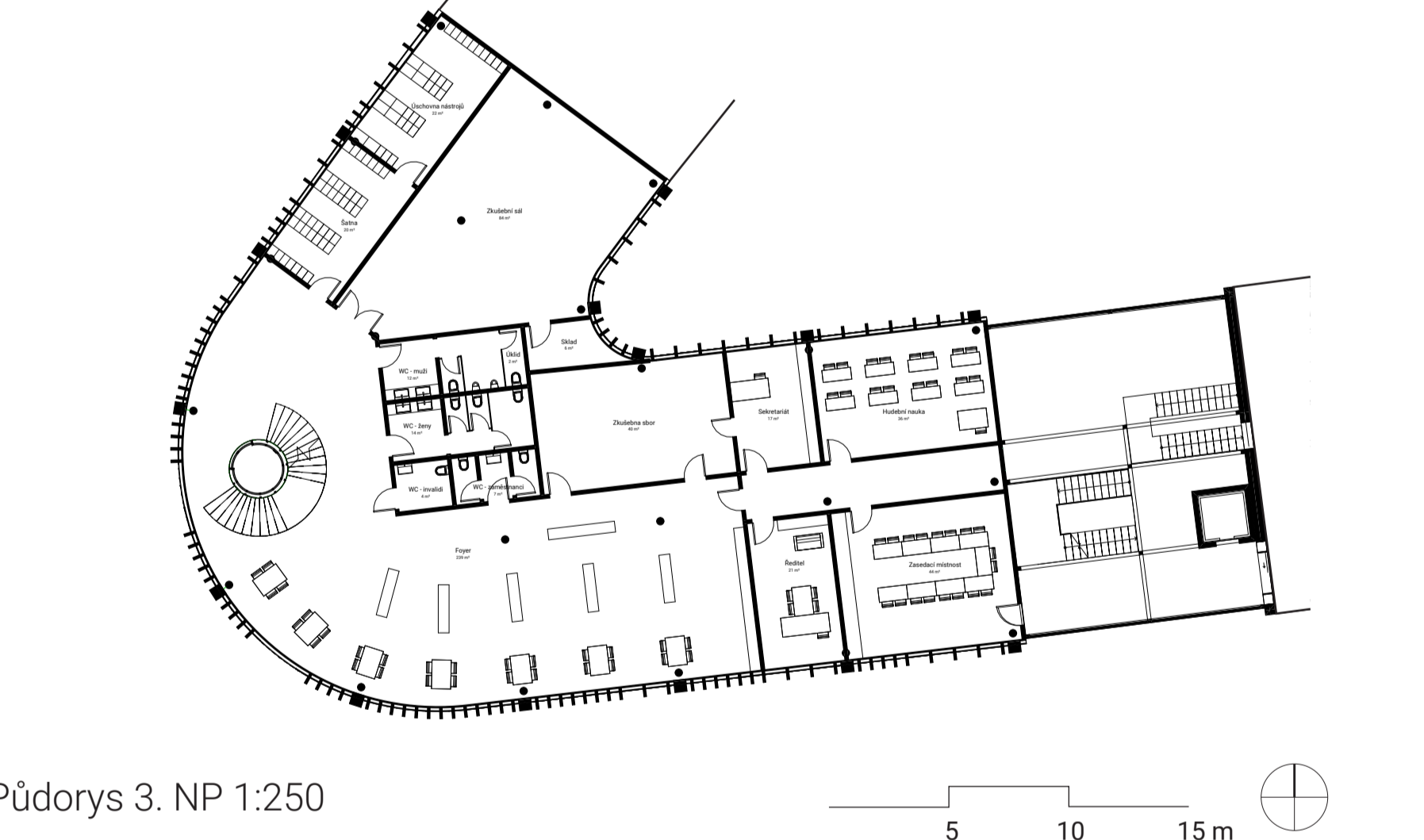
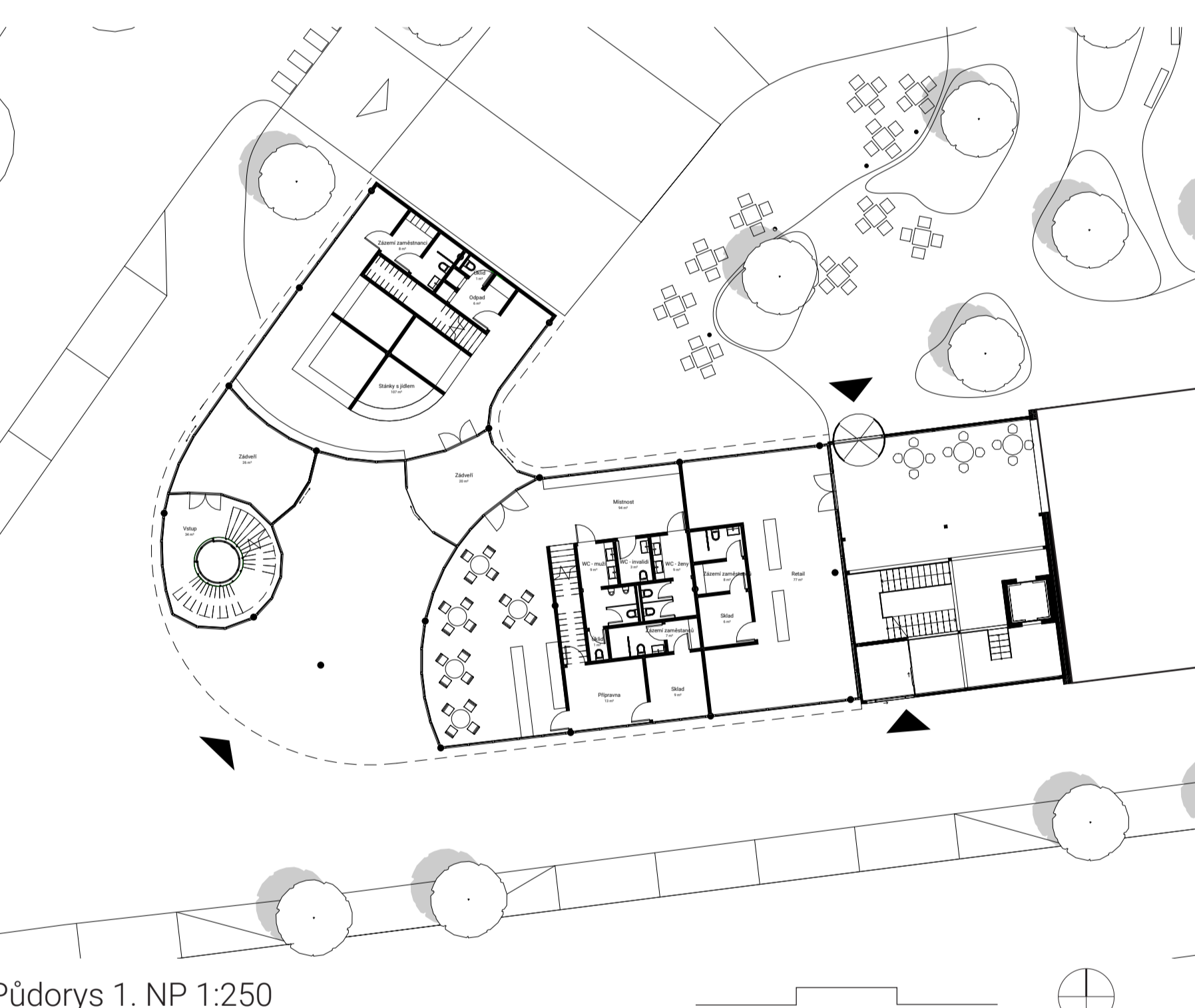
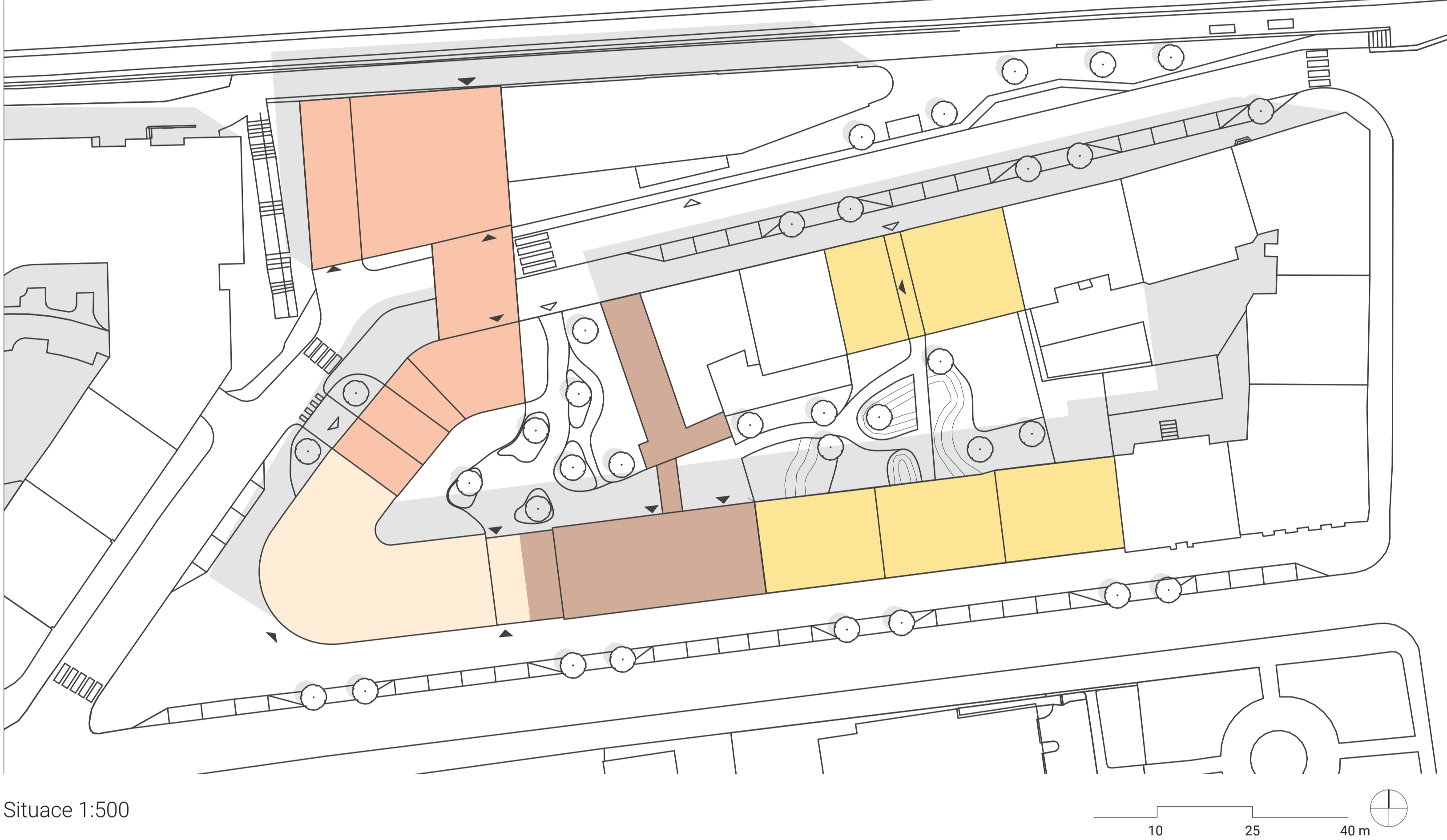
Druhý prostor je určený hlavně pro studenty. Pro ně je zde kavárna s venkovní terasou a velký bar, ve kterém je prostor, který může fungovat jako menší přednáškový sál a nebo taneční parket pro noční zábavu.

Vizualizace:

- Schéma podzemních garáží**
- Schéma konstrukčního systému**

Statistika:

- HPP - 630,25 m²
- Hudební škola + koncertní sál: Plocha - 2226 + 255 m², Počet osob - 102 + 168 os.
- Gastro: Plocha - 523 m², Počet osob - 70 os.
- Společné parkování: Plocha - 3590,74 m², Počet parkovacích míst - 66



Rozložená axonometrie

Prostory posluchačů
Shromažďování hudebníků
Prostor pro koncerty
Individuální zkoušebny
WC
Hudební třídy
Perforovaný plech
Betón
Sklo
Prostory personálu
Retail
Gastro provoz

