



NA PLATFORMĚ - BUDOVA C

SPORTOVNĚ ZAMĚŘENÉ CENTRUM

ALEXANDR APOSTOLOV

AT3 IS 2022/23
A+S, F&V ČVUT v Praze
KNYTL + ŠABART



POPS
BUDOVA NAVAZUJE NA KRYVÝ DÁVĚ ULCI, VECI
LČENÝ A STAROKOŠICKÝ REKONSTRUKCE ULCI
A SPOLUPRACÍ S DĚLE NÁVRŽENÍ OBJEKTU VYTVOŘENÍ
SPOLÉČNÉHO PROSTORU. OBJEKT JE KONKOPANTNÍ AHO
MULTIFUNKČNÍ SPORTOVNĚ OBČOVNĚ CENTRUM, NABÍZÍ
NÁHRP, SPORTOVNÍ, OBČOVNÍ, FITNESS VÝBAVY, S
MOŽNOSTÍ ZDRAVÉ VÝŽIVY A ČIKVĚ VĚ VÝŠKÍ
POSLAŽEN ČIKVĚ JE TAK SPOLNĚ NÁVĚŠTĚ DO PROSTO
RU VYTVOŘENÍM OBJEKTU A ZÁROVNĚ VYHLÍDEJ DO OKOLÍ
KTERÝM JE JE ŠIKVAK VĚRY NEBOJÍ MŮŽE DOBĚH
NOUTI. OBJEKT JE NÁVRŽEN VĚ TVARU POSOUVÁNĚHO
LICHOBĚŽNÍKU SE ŠIKVOU POPORTÍ TUNELU POHOTOVÍ
A UMOCNĚNÍ TAK KOLMPOČNĚM NÁVĚŠTĚ DO
SPOLÉČNĚ NÁVRŽENÉHO PROSTORU.



KONCEPCE ÚZEMÍ A TVARU BUDOVY



NADHLĚD 1:1500



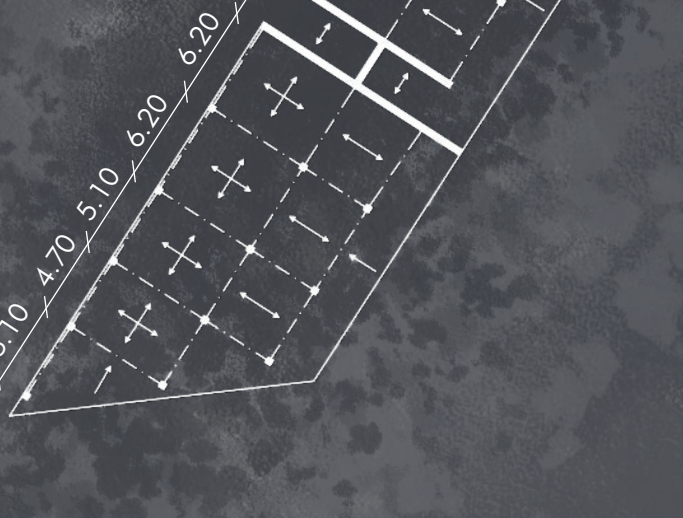
ARKÁDY 1NP 1:750



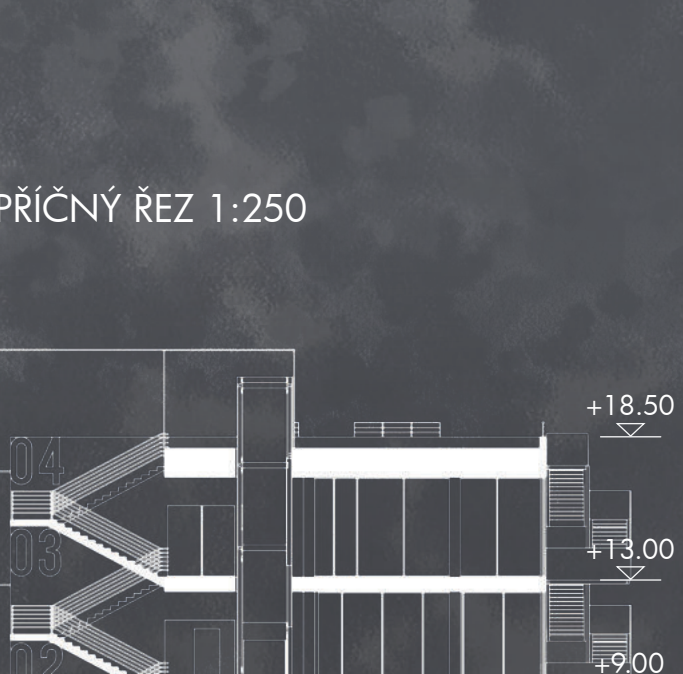
GARÁŽY 1PP 1:1250



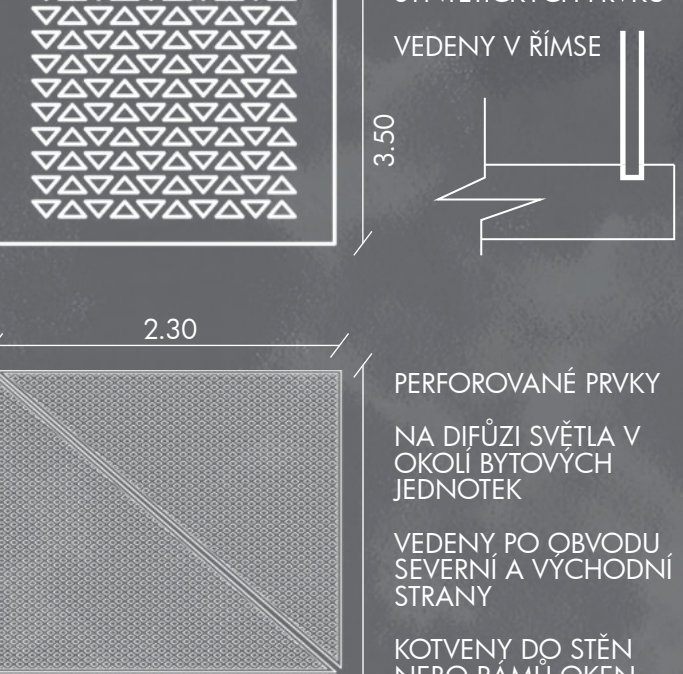
KONSTRUKČNÍ SYSTÉM 1:500



PRÍČNÝ REZ 1:250



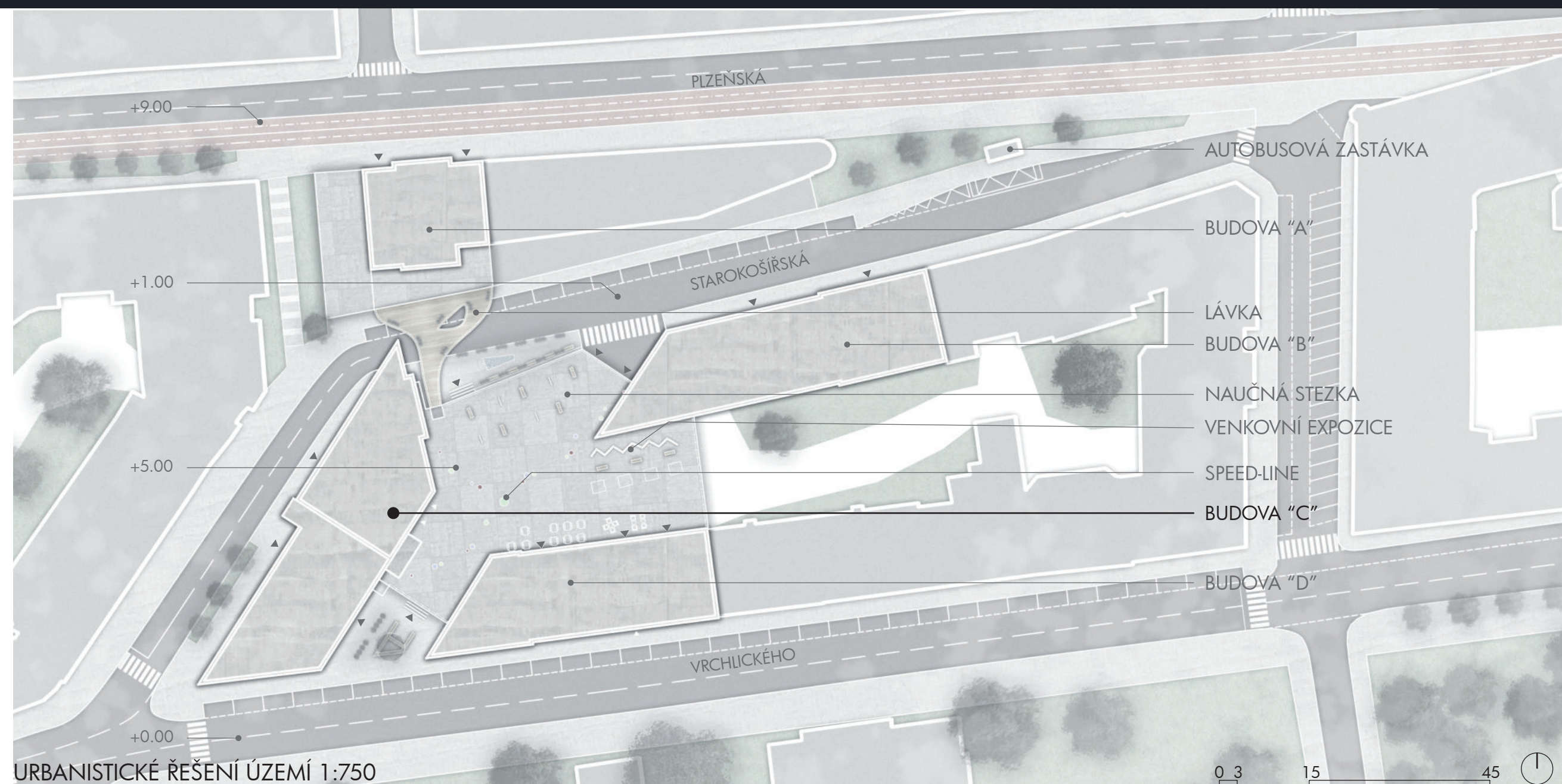
FASÁDNÍ PRVKY 1:50



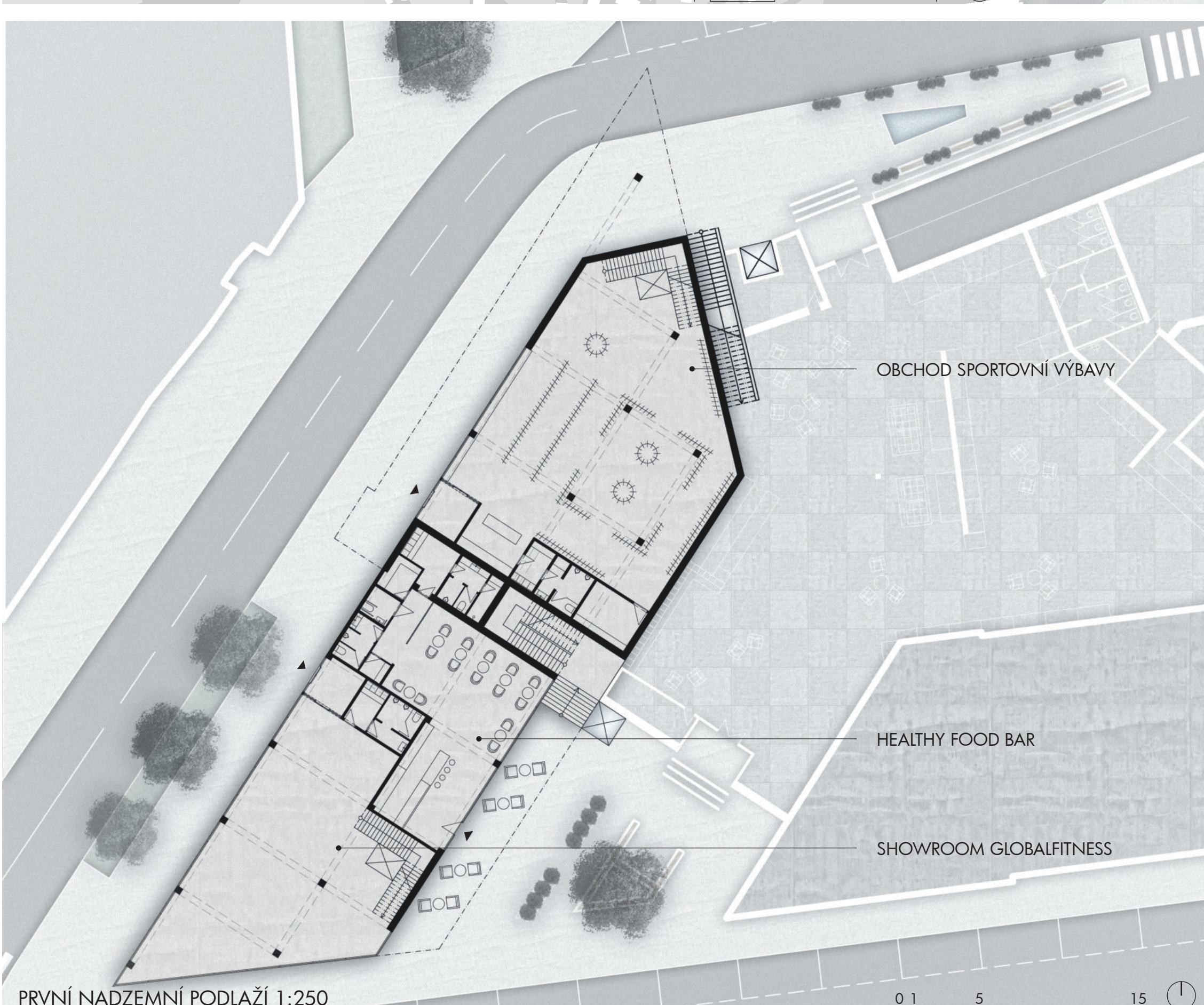
MATERIÁLOVÉ ŘEŠENÍ



SITUACE ŠIRŠÍCH VZTAHŮ 1:10 000



URBANISTICKÉ ŘEŠENÍ ÚZEMÍ 1:750



PRVNÍ NADZEMNÍ PODLAŽÍ 1:250



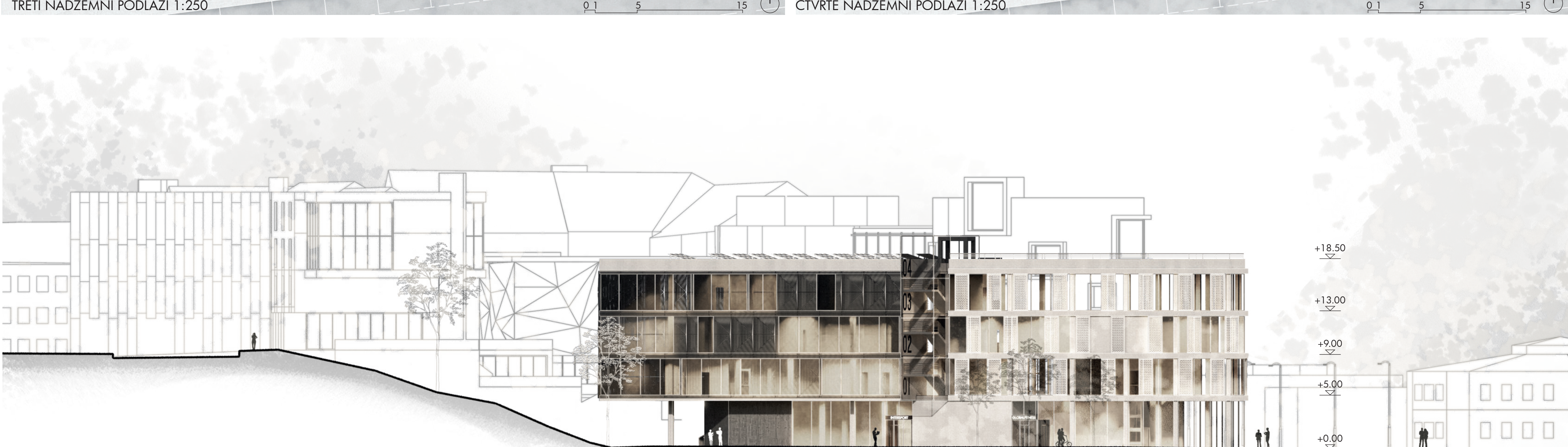
DRUHÉ NADZEMNÍ PODLAŽÍ 1:250



TŘETÍ NADZEMNÍ PODLAŽÍ 1:250



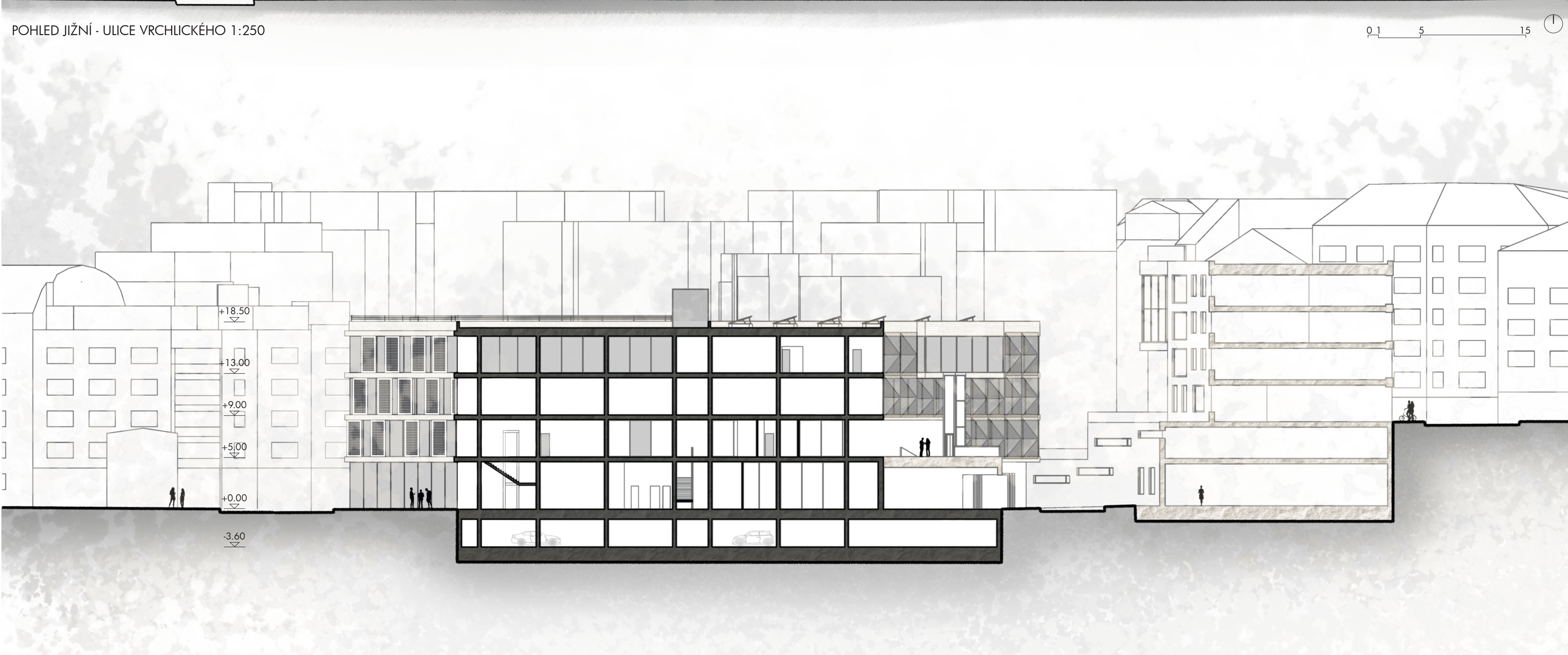
ČTVRTÉ NADZEMNÍ PODLAŽÍ 1:250



POHLED ZÁPADNÍ - ULICE STAROKOŠICKÁ 1:250



POHLED JIŽNÍ - ULICE VRCHICKÉHO 1:250



PODÉLNÝ ŘEZ VÝCHODNÍ 1:250

