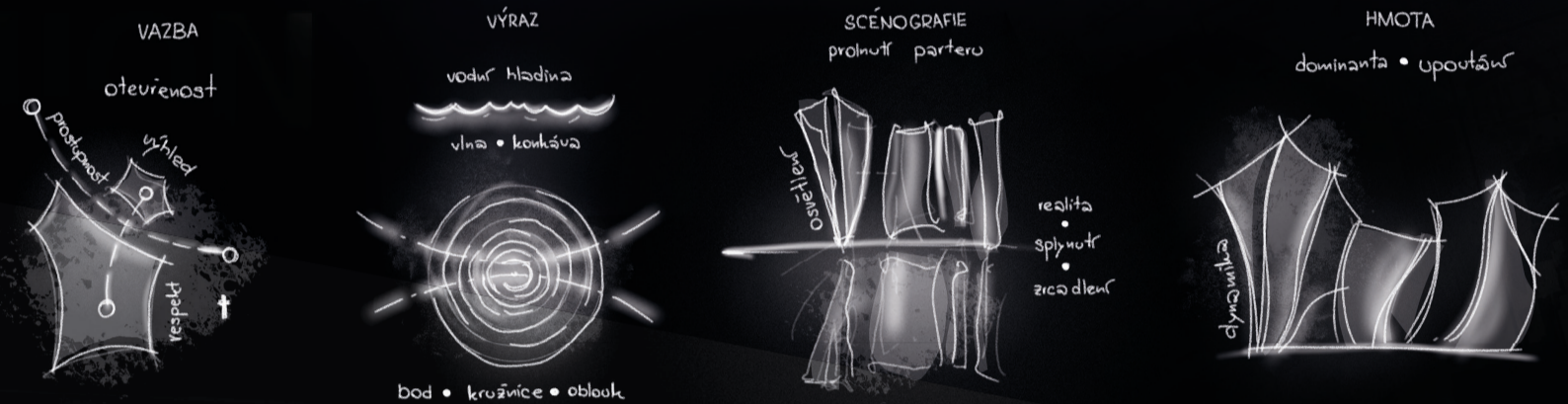
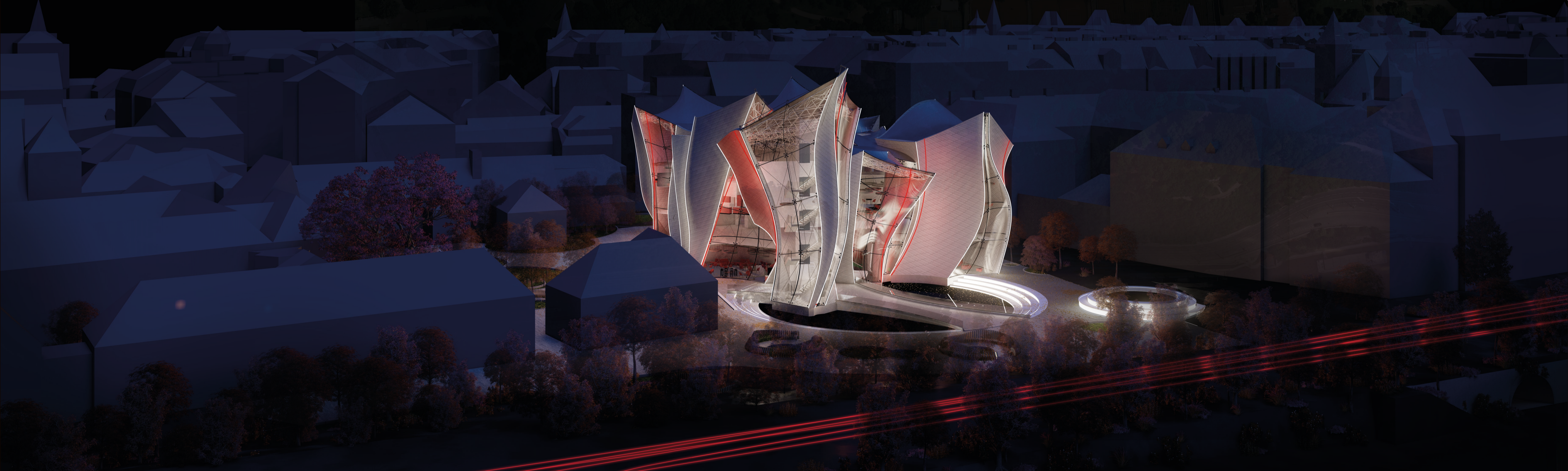


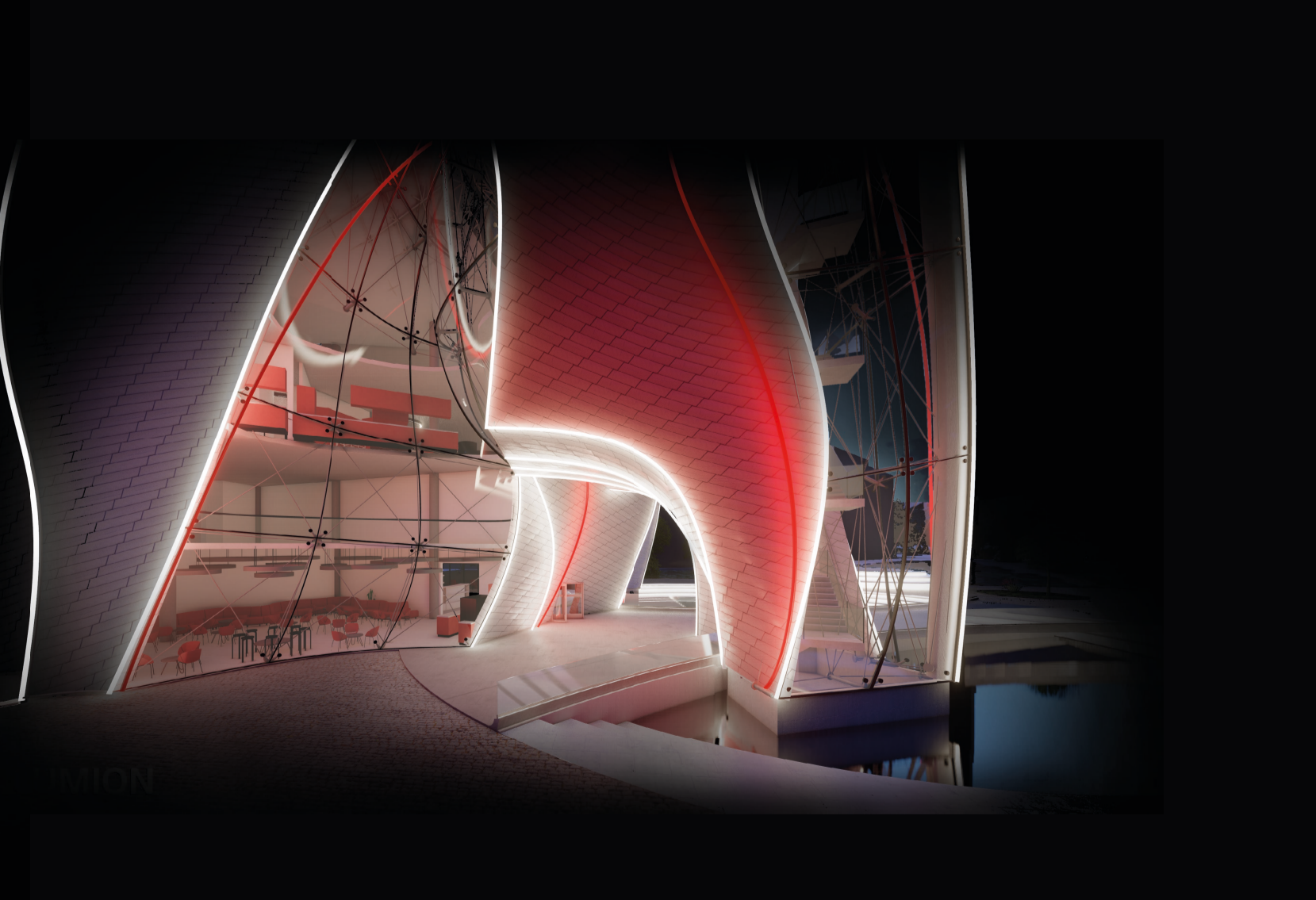
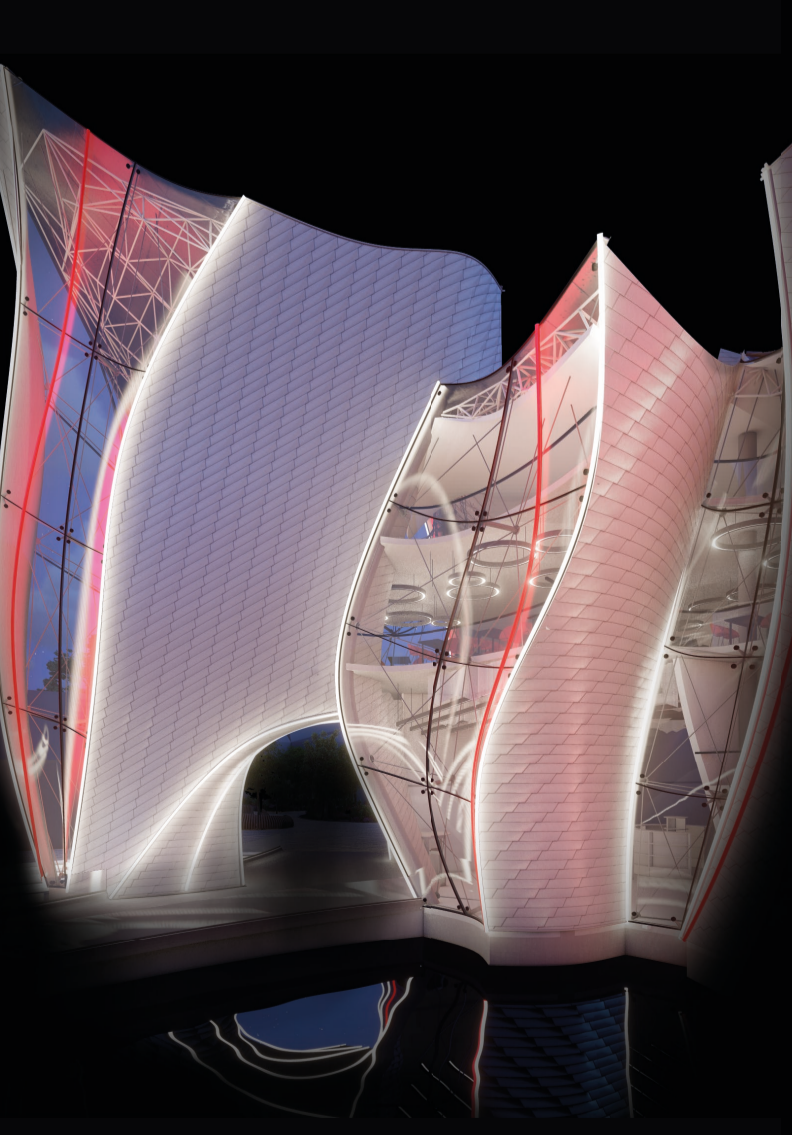
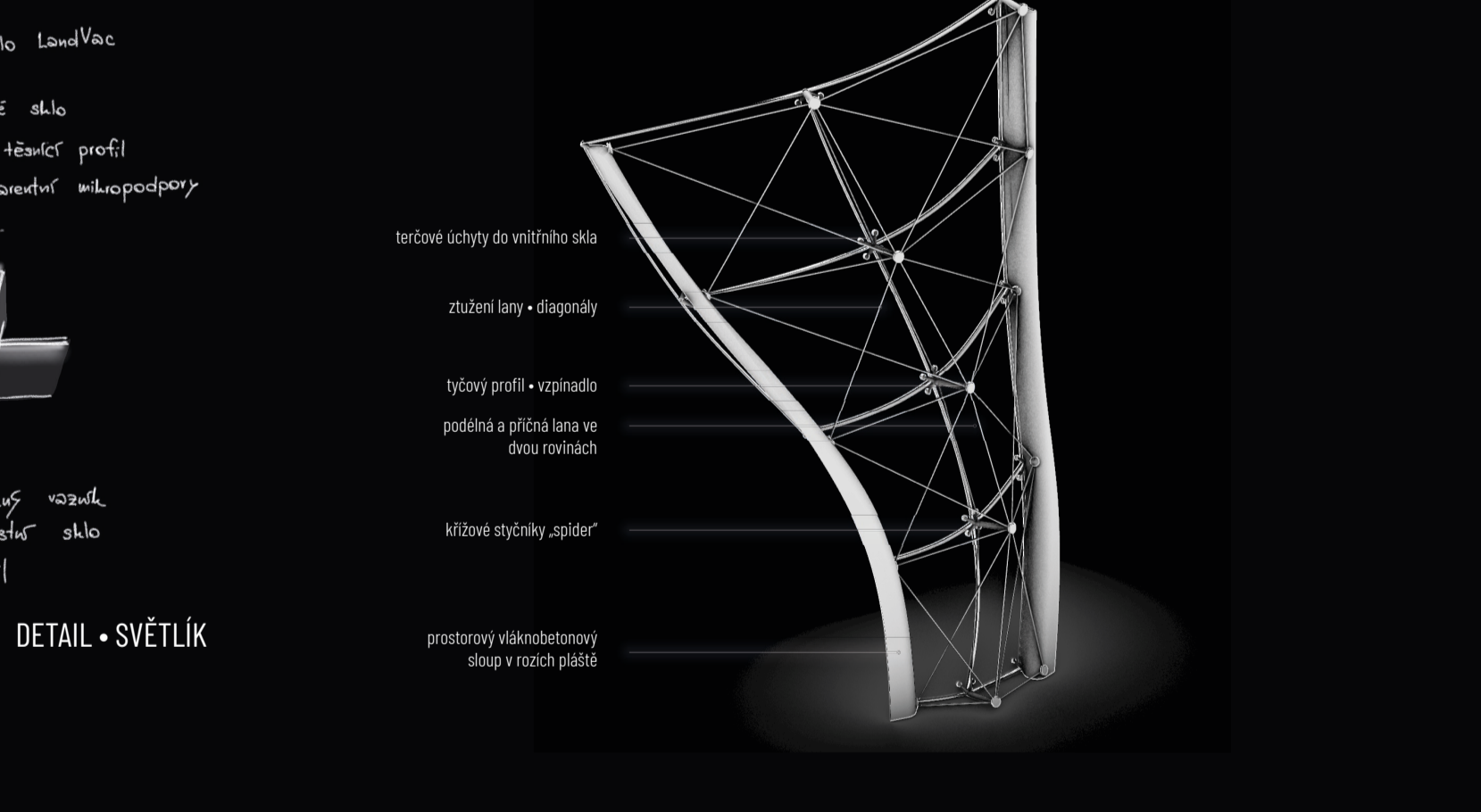
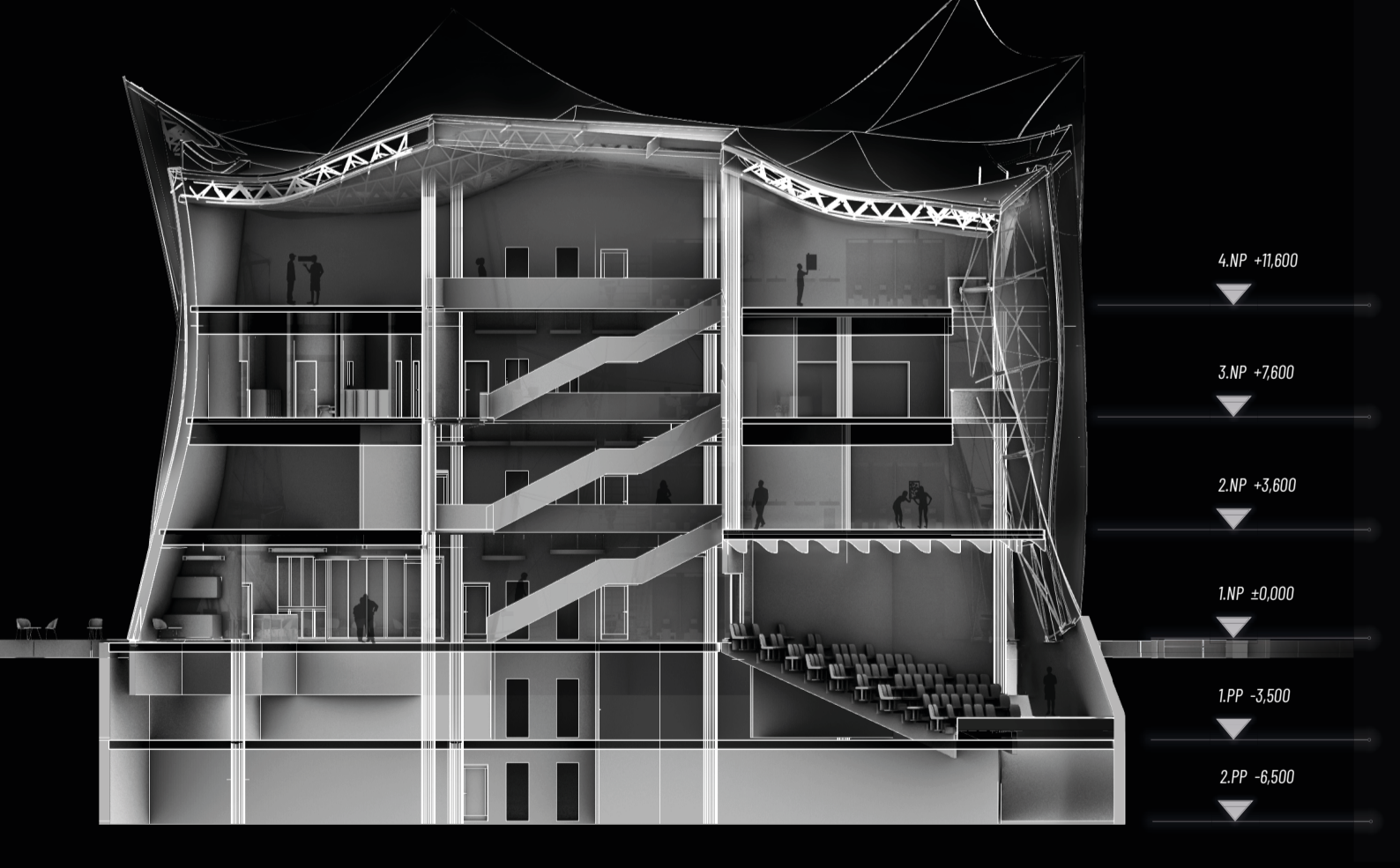
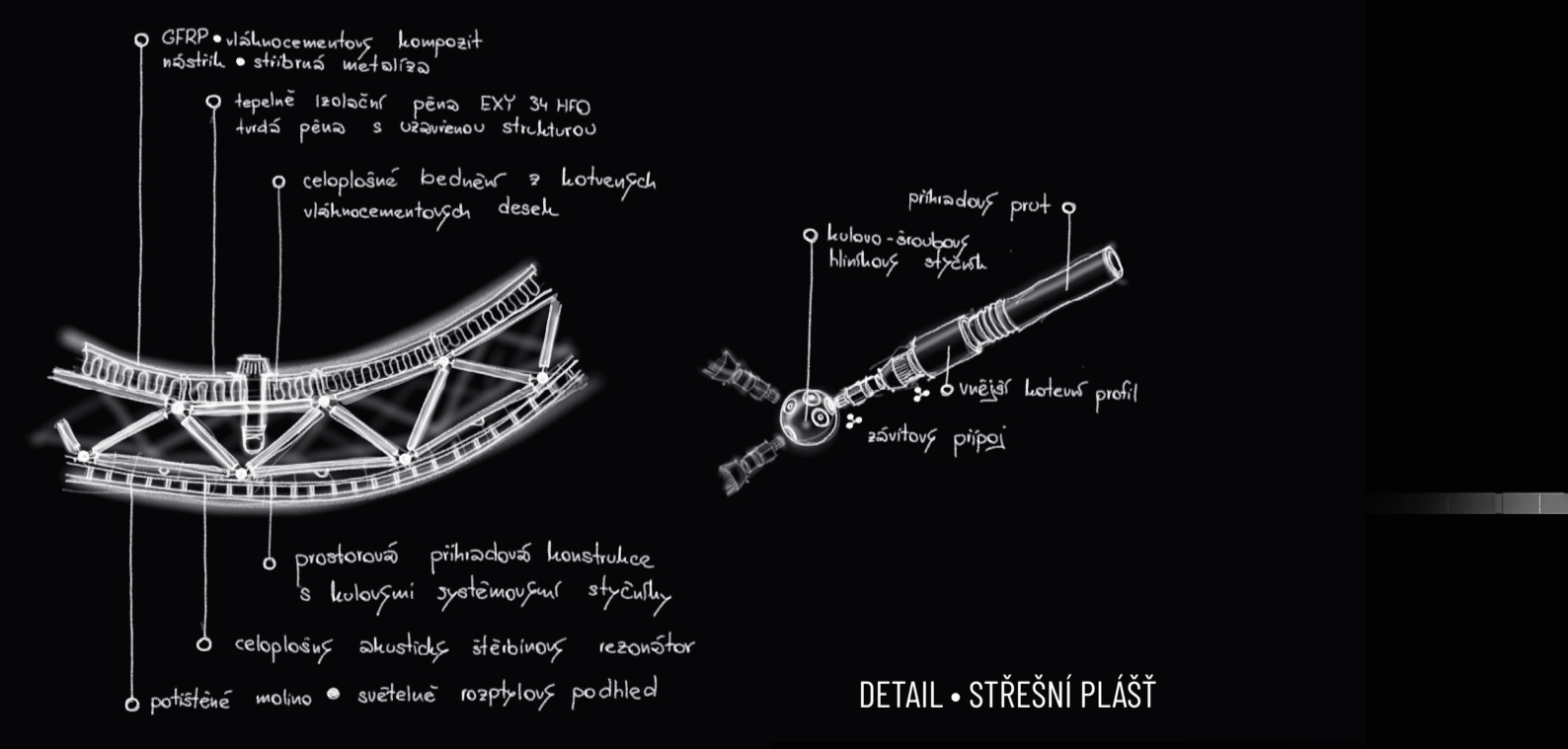
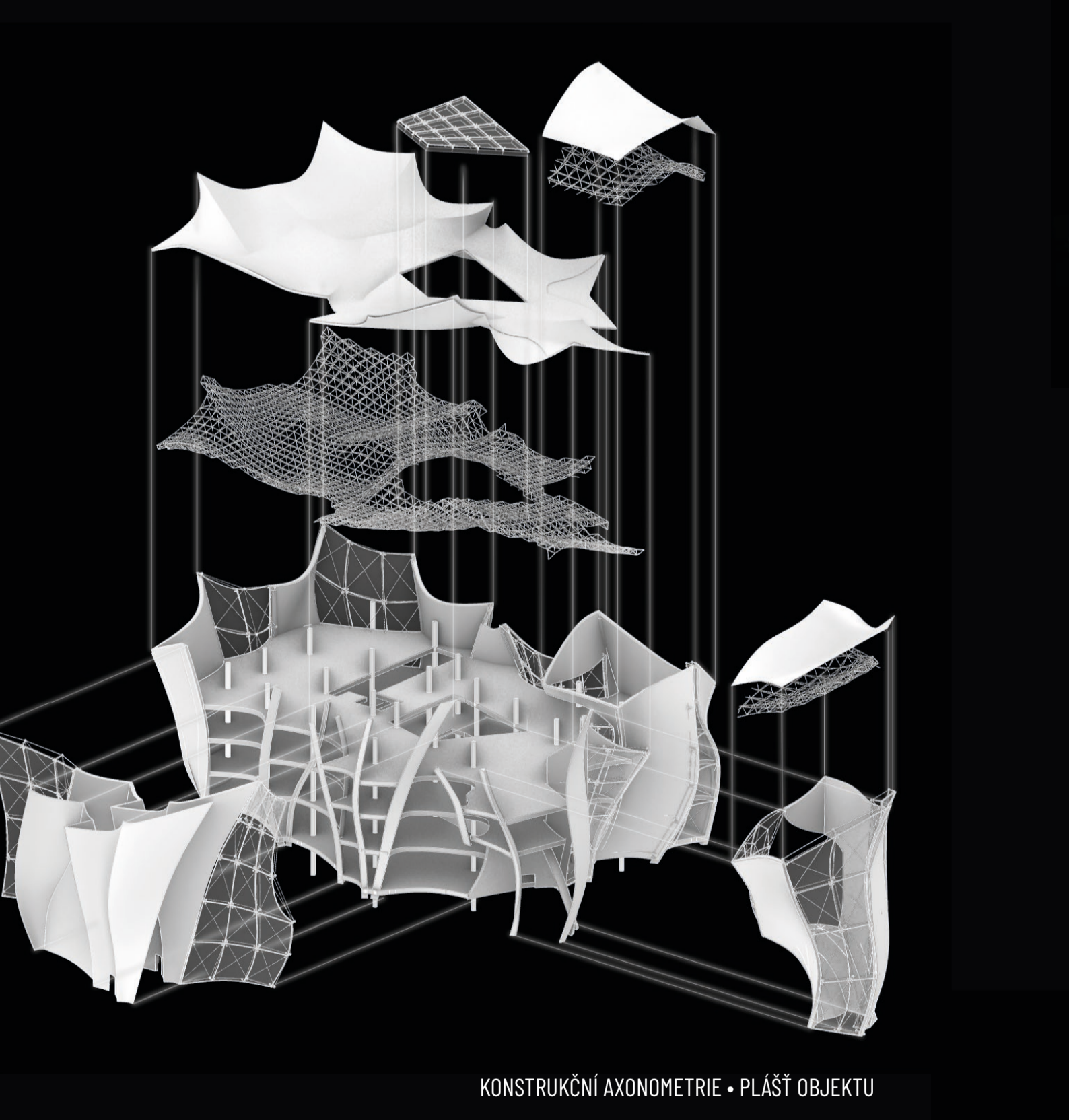
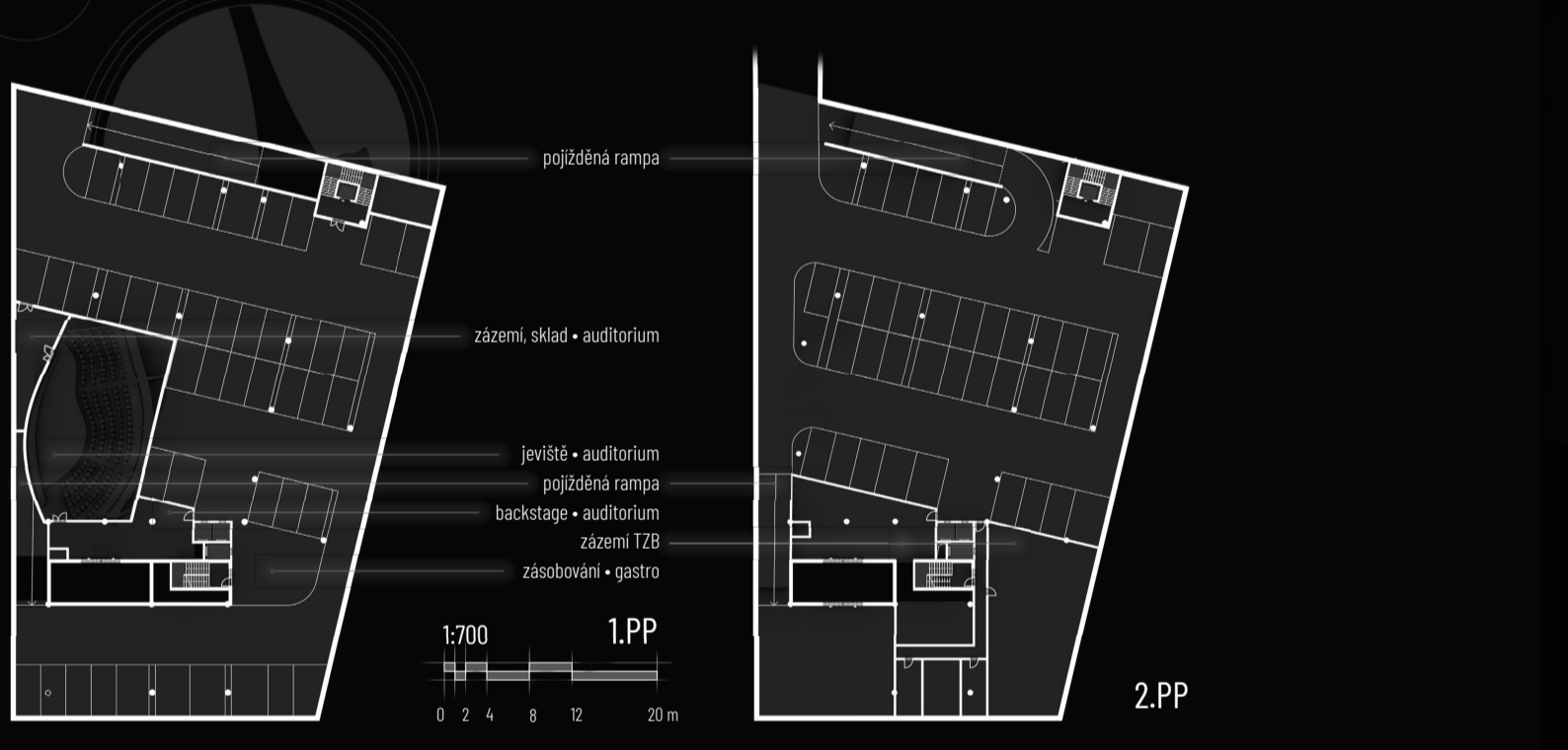
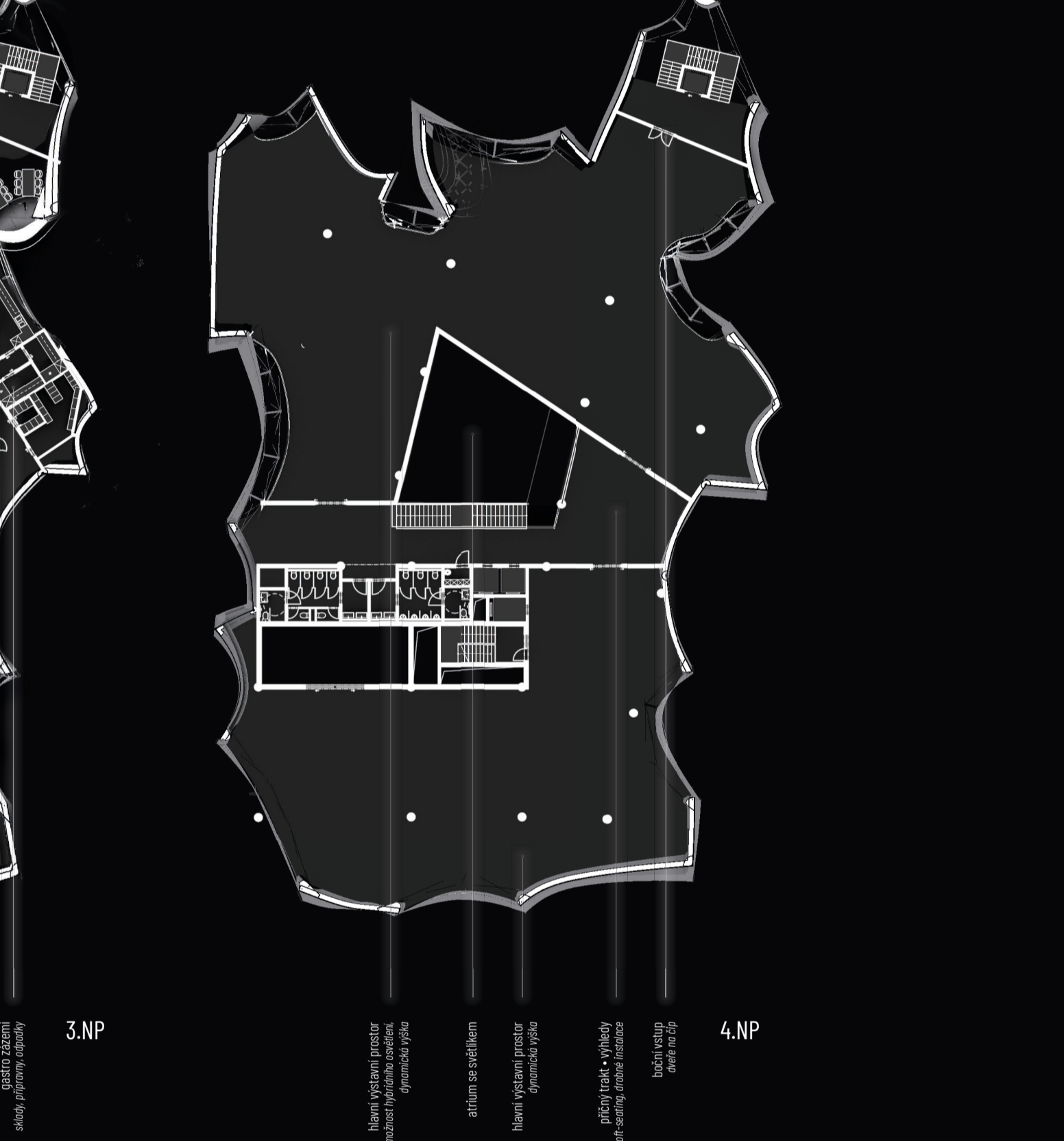
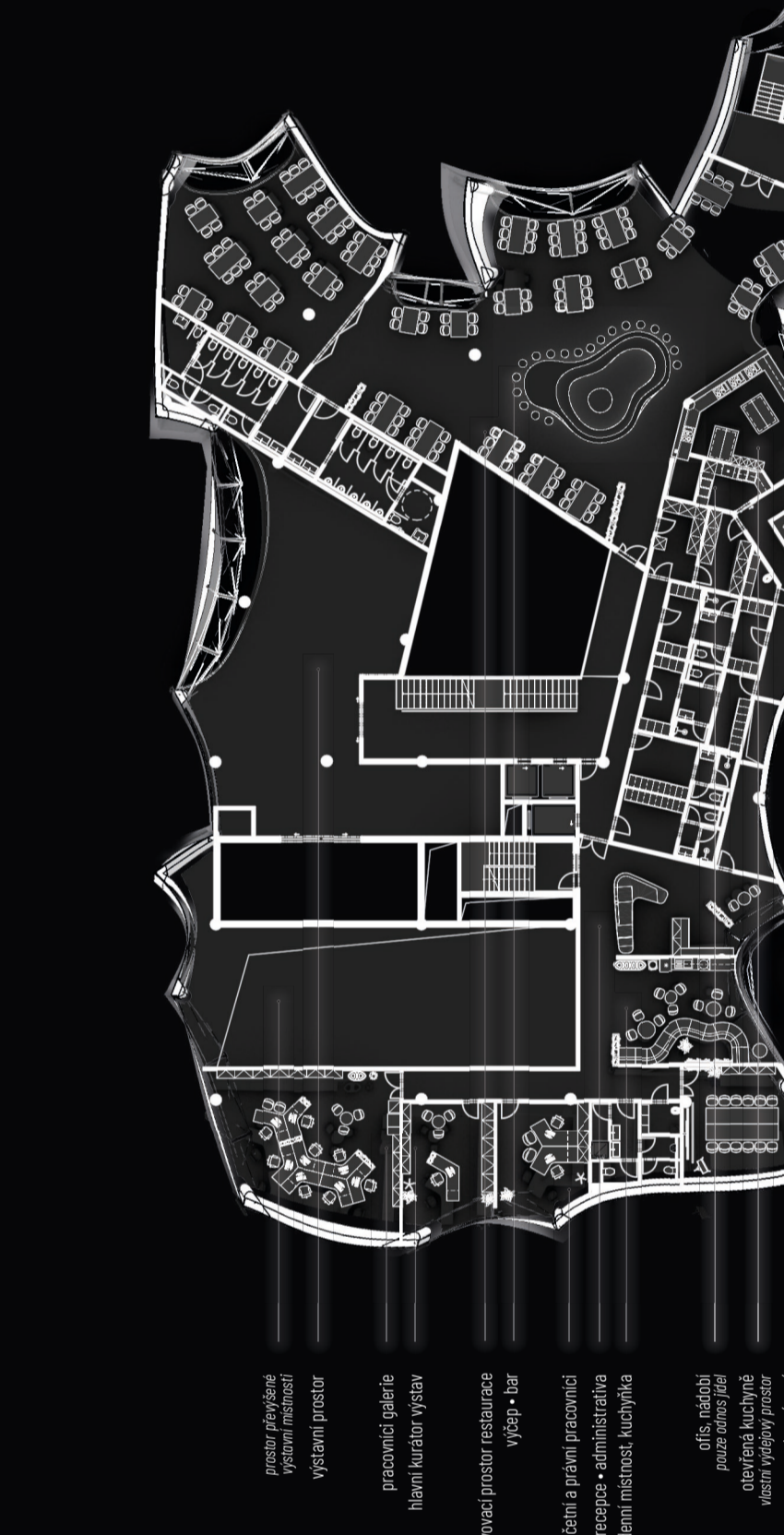
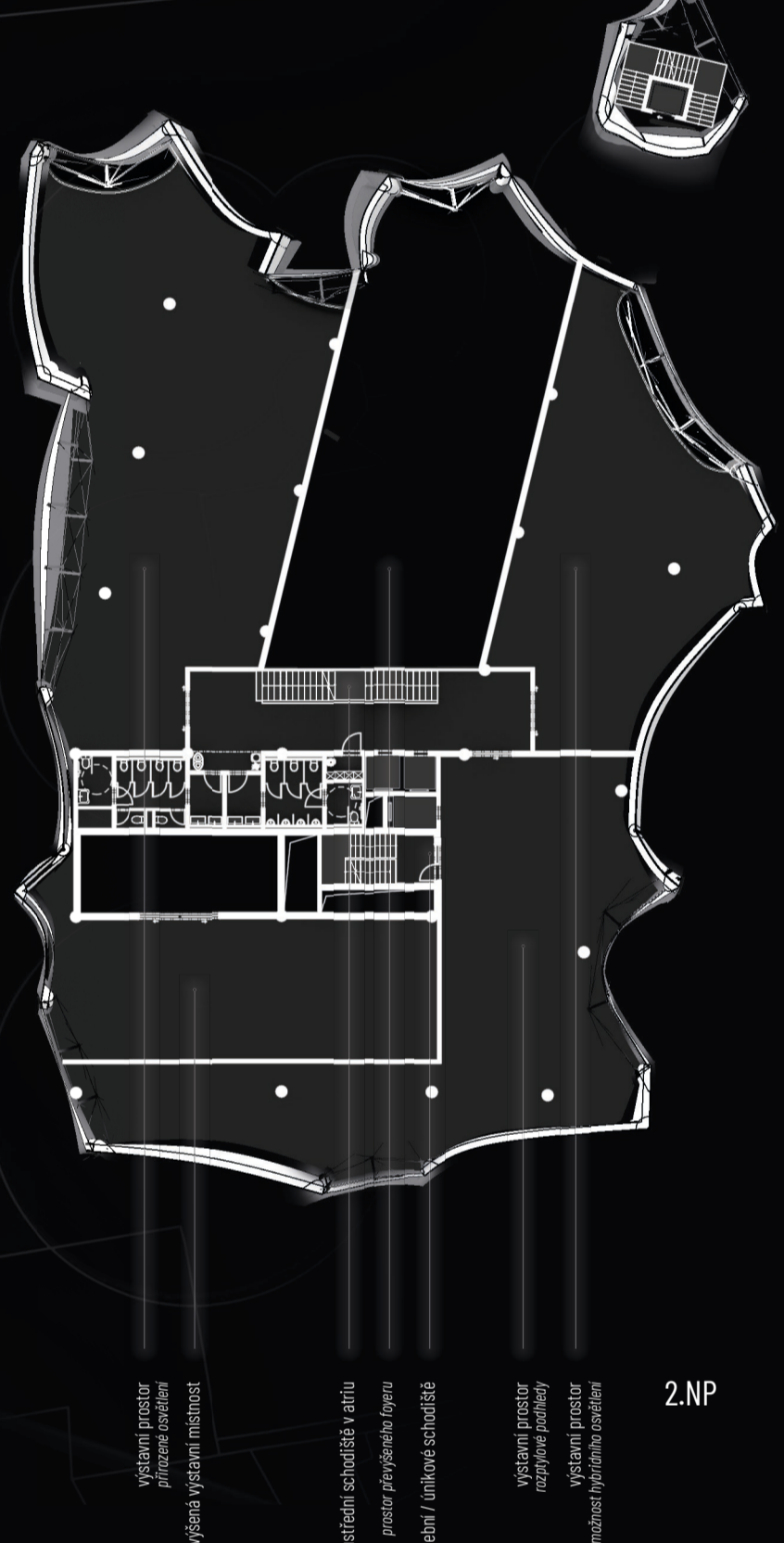
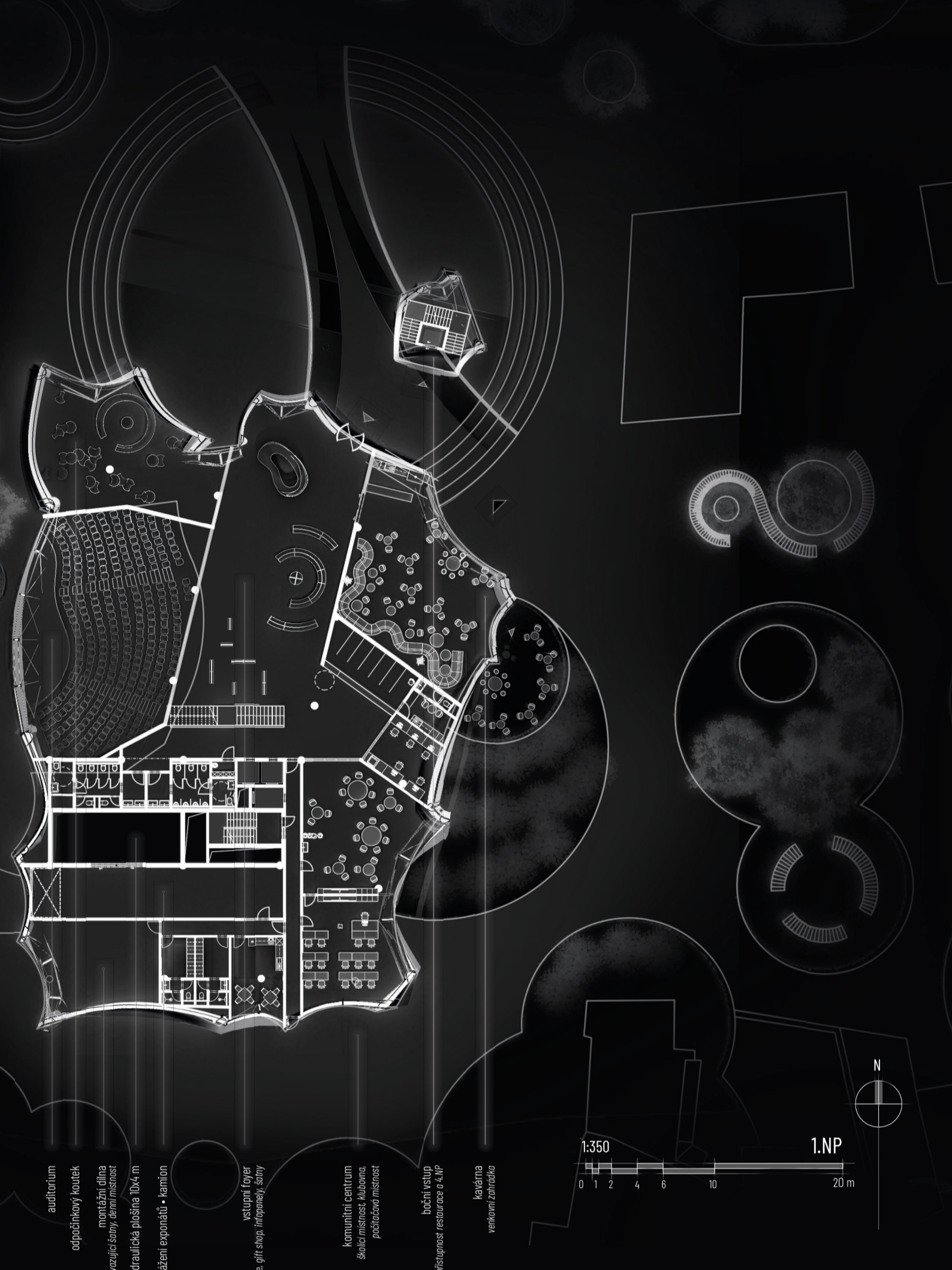


VÍCEÚČELOVÁ GALERIE SOUČASNÉHO UMĚNÍ • DVOŘÁKOVÓ NÁBŘEŽÍ

Tomáš Bajer  
AT03 • Ateliér architektonické tvorby 3  
A+S • letní semestr 2022/2023  
ateliér Gleich • Němeček



Koncept galerie moderního umění je založen na konceptu otevřené, rozložené, netvárné a bezokrajové galerie. Vzhledem k tomu, že galerie je otevřená, rozložená, netvárná a bezokrajová, je možné vytvořit různé typy výstavních prostorů. Vzhledem k tomu, že galerie je otevřená, rozložená, netvárná a bezokrajová, je možné vytvořit různé typy výstavních prostorů. Vzhledem k tomu, že galerie je otevřená, rozložená, netvárná a bezokrajová, je možné vytvořit různé typy výstavních prostorů.



PRŮČELÍ S VODNÍ PLOCHOU

POHLED ZE ZAHRAD ANEŽSKÉHO KLÁŠTERA

VSTUPNÍ PORTÁL OD ZAHRAJ



RESTAURACE • BAR



AUDITORIUM