

GALERIE MODERNÍHO UMĚNÍ NA FRANTIŠKU

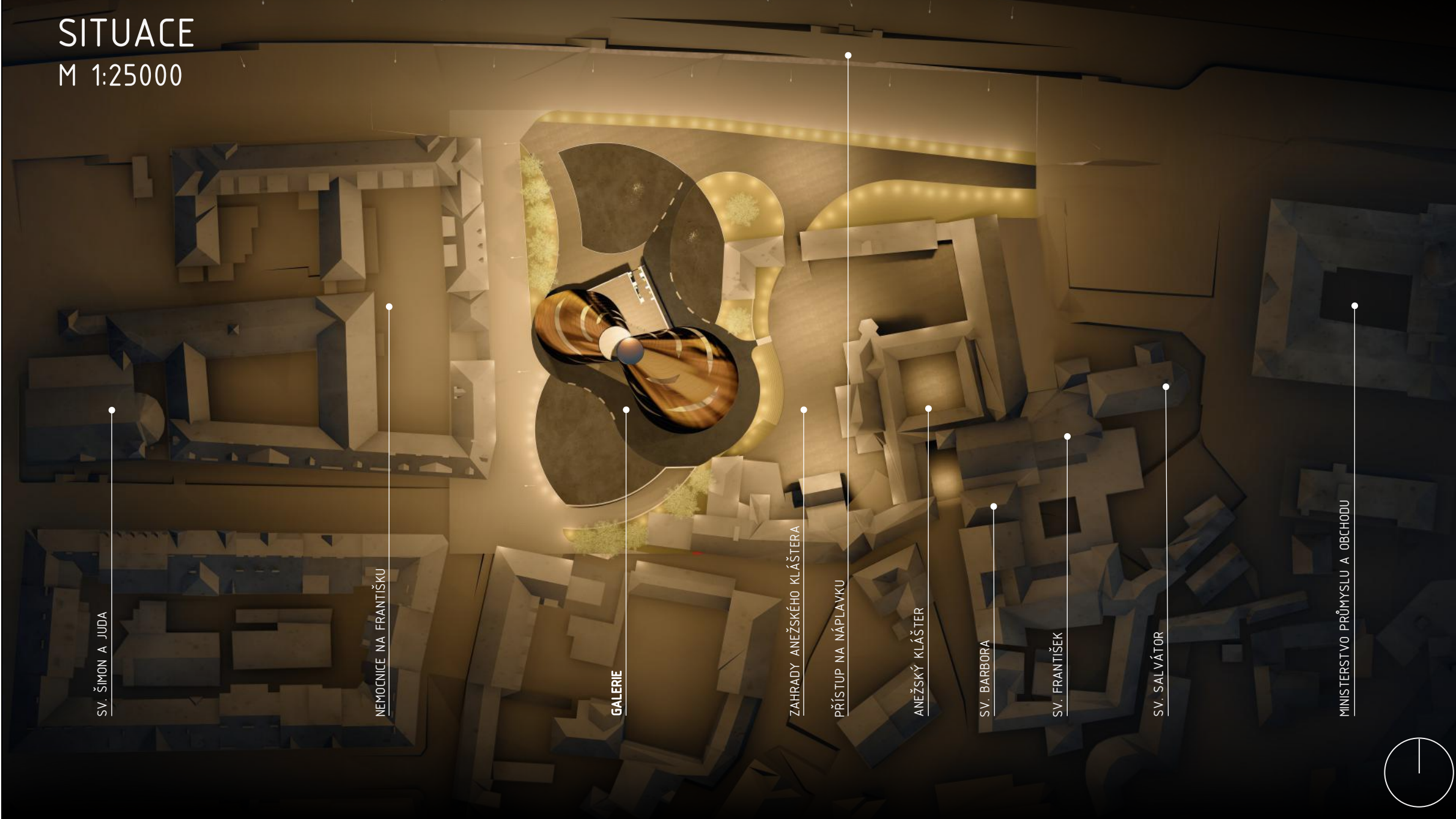
VENDULA VLACHOVÁ

AT03 | LS 2022/23

ING. ARCH. VLADIMÍR GLEICH, ING. ARCH. MIROSLAV NĚMEČEK



SITUACE
M 1:25000



AXONOMETRIE

KONCEPT

GALERIE SE NACHÁZÍ V PRAZE NA DVOŘÁKOVĚ NABŘEŽÍ, MEZI ANEŽSKÝM KLÁŠTEREM A NEMOCNICÍ NA FRANTIŠKU. CHARAKTER NAVRHOVANÉ GALERIE JE INSPIROVÁN ZNAMENÍM BLUZNOCÍ, KDE DOCHÁZÍ K PROJEKTU DVOU CELKŮ DOHROMADY A TĚM JSOU V NÁSĚM PŘÍPADĚ KULTURA A MÍSTO. KULTURA JE NEJEDNOU SOUČÁSTÍ ŽIVOTA VĚSTĚ, PLÁŠTĚ, TVAR BUDOVY BŮV VYBRÁN TAK, ABY NA SEBE GALERIE UPOZORŇOVALA, ALE ZÁROVEŇ NEBYLA PŘI PANORAMATICKÉM POHLEDU RUŠIVÁ A ZAPADLA DO CHARAKTERU STAVEČNÉ PRAHY.

BUDOVA SE SKLÁDÁ ZE DVOU KOMOLKÝCH KÚZELŮ ZKROSENÝCH K SOBE, KTERÉ JSOU PLYNULE PROPOJENY ZAKLÁDANÍM ATRIA A PŘIMOČERNÝM KAVKARTEM, POD KTERÝM SE NACHÁZÍ PROSTOR KAVAROVY. VE VÝŠI VEŽÍ JSOU SITUOVANÝ 4 VYSTAVNÍ SÁL (1800 m²) POJMENOVANÉ PODLE KOSTELŮ V BLÍZKOSTI GALERIE. V NEJVYŠŠÍM PATRE SE POTOM NACHÁZÍ STŘEŠNÍ BAR S VÝHLÍDKOVOU TERASOU. V NÍŽNÍ VEŽÍ JE POTOM UMÍSTĚNA KAVARNA, MULTIFUNKČNÍ SÁL A VYTVAROVÁNÍ ATELIER V SUTERÉNU PAK NADĚVĚ SPOLEČNÉ GARÁŽE, SKLADY, TECHNICKOU MÍSTNOST, RESTAURACI A PRÁKOVÝ STŘEŠNÍ SCHODIS, KTERÉ PROPOJÍ PRŮSTŘEH GALERIE S GARÁŽÍ A TERASOU. V PRŮSTŘEHU GALERIE JE UMÍSTĚN Foyer a ADMINISTRACNÍ PROSTORY SE ZÁZEMÍM PRO ZAMĚSTNANCE.

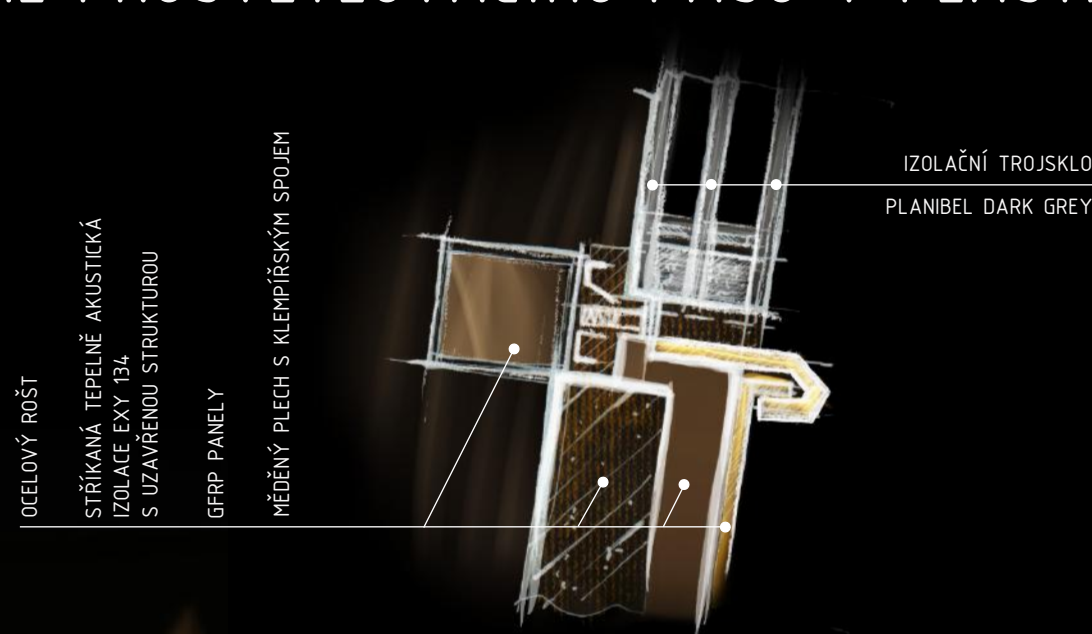
DŮLEŽITÝM PRVKEM NAVRHU JE I NOVĚ VYTVOŘENÝ PARTER GALERIE, KTERÝ ZAHRAJNĚ JE VOVNÍ PLOCHY, KONANÝ A VOVNÍ STĚNU DÁLĚ PAK POBYTOVÉ SCHODIS CESTOU DO KAVAROVY. PROJEKTEM NOHĚM CELE GALERIE A TERASOU POBYTOVÉ SCHODIS, KTERÉ PROPOJÍ PRŮSTŘEH GALERIE S GARÁŽÍ A TERASOU.



DETAIL PLÁŠTĚ



DETAIL PROSVĚTLOVACÍHO PÁSU V PLÁŠTI



PŮDORYS 1. NP
M 1:200



PŮDORYS 2. NP
M 1:200



ŘEZ OBJEKTEM
M 1:200

MĚDĚNÉ PÁSY S KLEMPÍŘSKÝM SPOJEM

HYDROIZOLAČNÍ MEMBRÁNA

GFRP PANELE

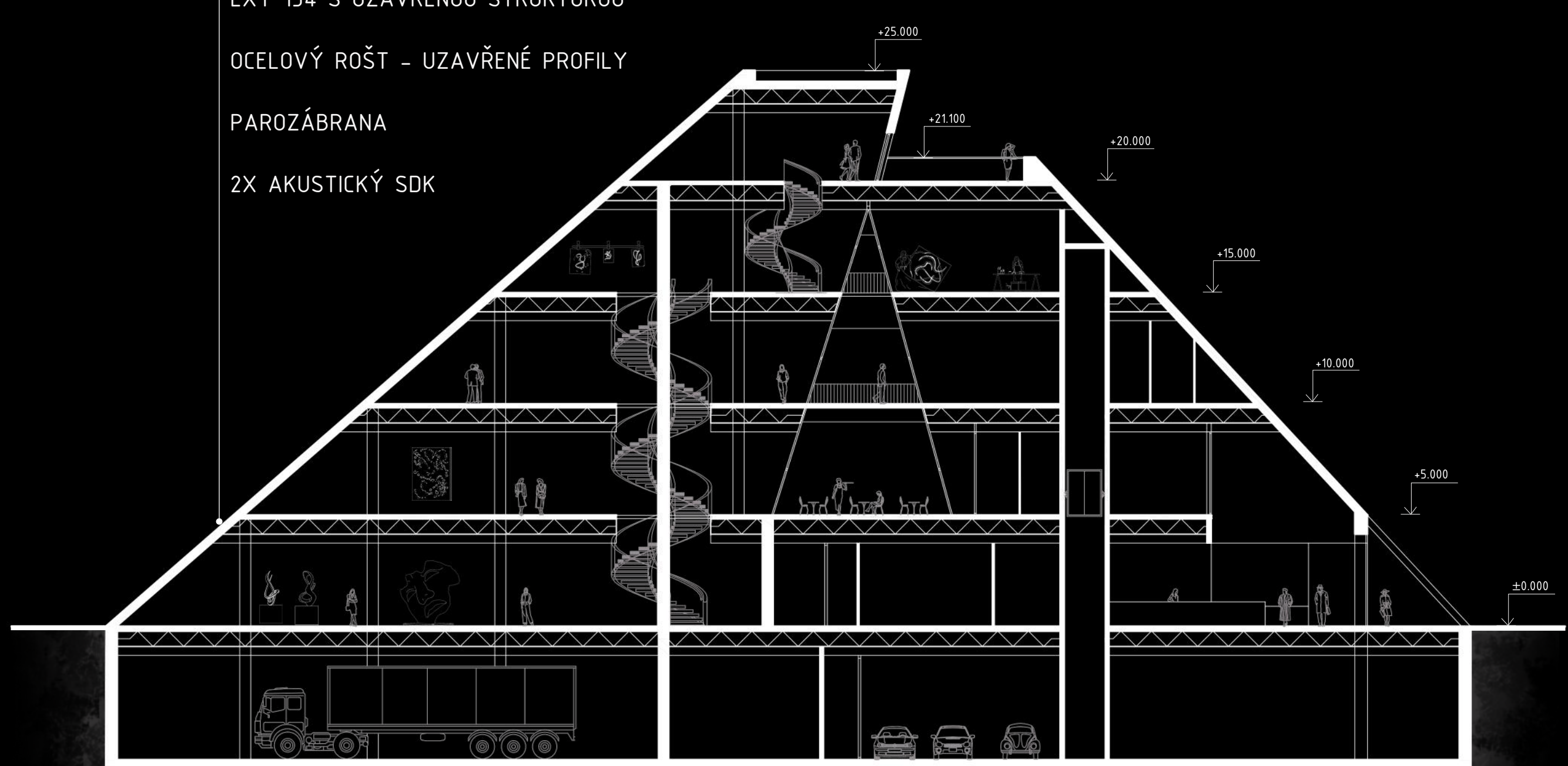
STŘÍKANÁ TEPELNÁ/AKUSTICKÁ IZOLACE

EXY 134 S UZÁVŘENOU STRUKTUROU

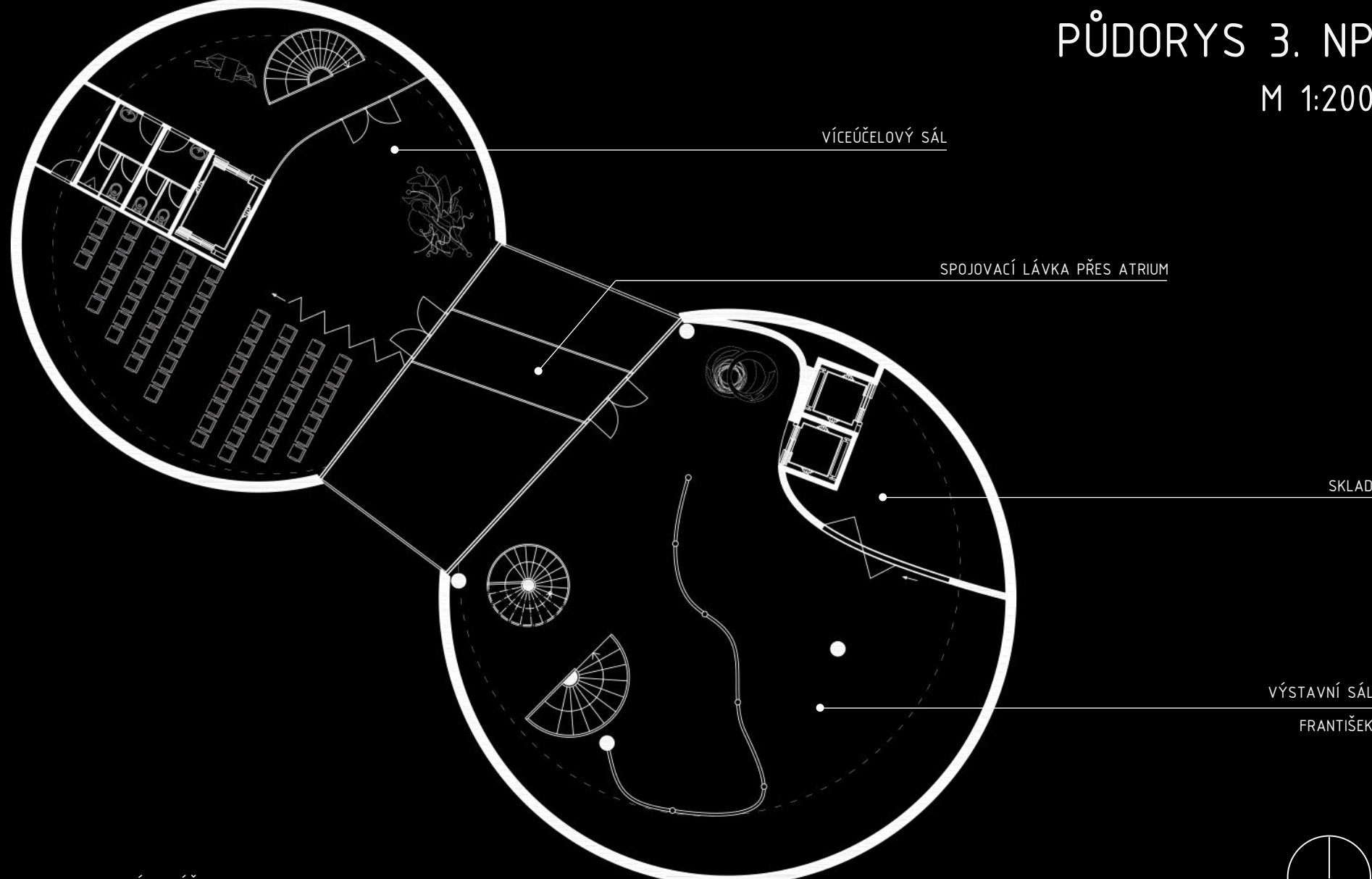
OCELOVÝ ROŠT - UZÁVŘENÉ PROFILY

PAROZÁBRANA

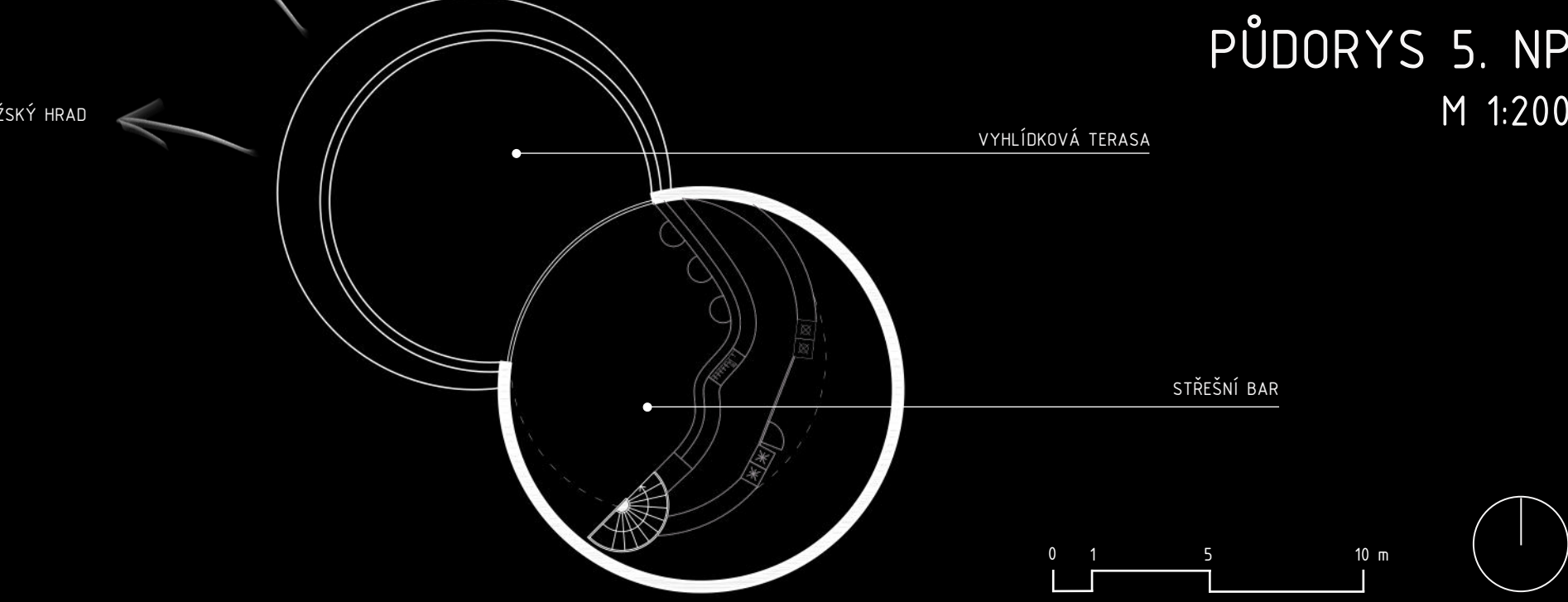
2X AKUSTICKÝ SDK



PŮDORYS 3. NP
M 1:200



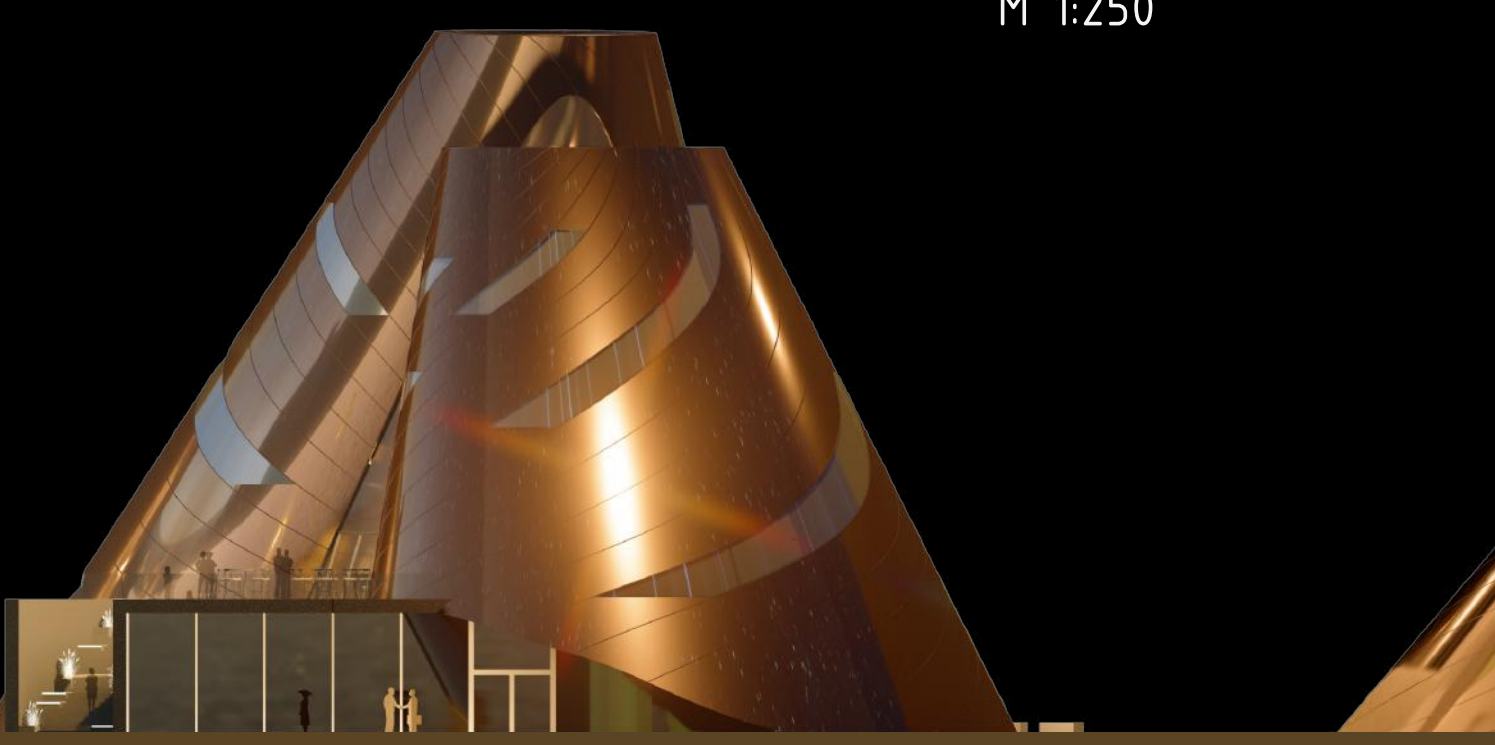
PŮDORYS 5. NP
M 1:200



POHLED SEVERNÍ
M 1:250



POHLED ZÁPADNÍ
M 1:250



POHLED JIŽNÍ
M 1:250

