



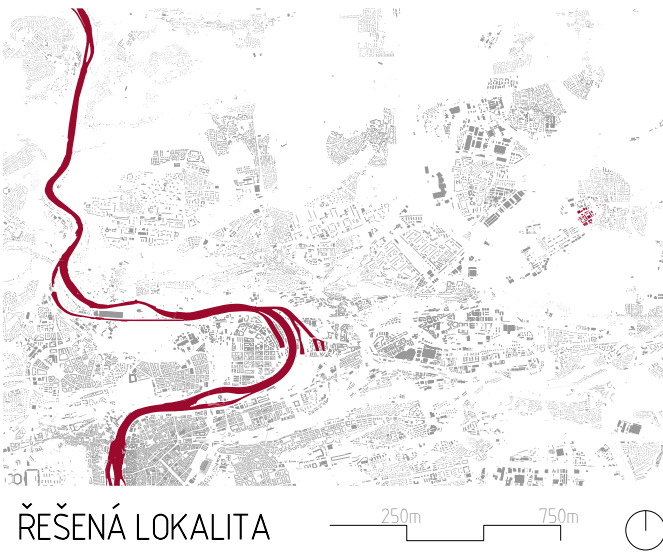
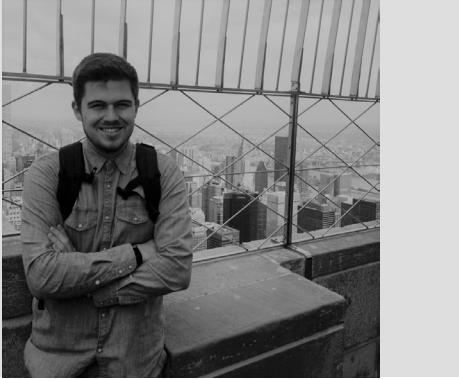
2. ZÁKLADNÍ ŠKOLA PRAHA - KBELY

DIPLOMOVÁ PRÁCE

A+S, FSv ČVUT v Praze, 129DPM_LS_2022/2023

Ondřej Androník

prof. Ing. arch. Zdeněk Jiran
Ing. arch. Helena Hexnerová, Ph.D.

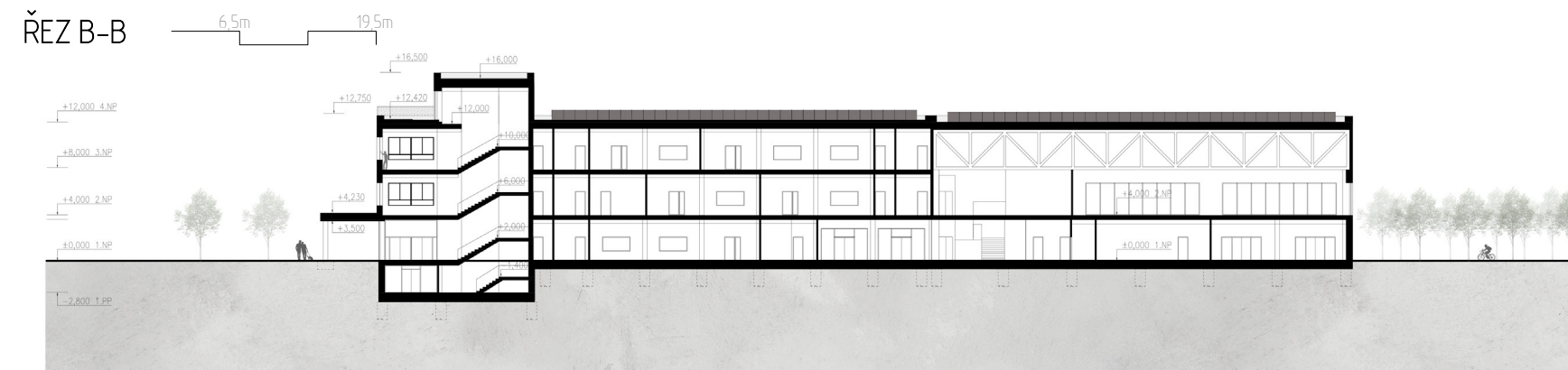


LOKALITA

ŘEŠENÉ ÚZEMÍ SE NACHÁZÍ V PRAZE 19. KONKRÉTNĚ SE JEDNÁ MĚSTSKOU ČÁSTÍ PRAHA - KBELY. ZADANÁ LOKALITA JE SITUOVÁNA PŘI KŘIŽENÍ ULIC MLADOBOLSLAVSKÁ A POLANECKÉHO. VE SVĚ SEVEROVÝCHODNÍ ČÁSTI JE POTÉ OHRANIČENA ULICEMI HINTÍROVSKÁ A ŽELEZNOBRODSKÁ. V SOUČASNĚ DOBĚ SE V TOMTO PROSTORU VYSKYTUJE ČASTO NEVYUŽITÁ A CHÁTRAJÍCÍ ZÁSTAVBA. JEDNÁ SE VŠAK O SKVĚLOU LOKALITU PRO NOVOU MĚSTSKOU ČTVRT. JINAKTÍM UMÍSTĚNÍ S VÝBORNÝM DOPRAVNÍM NÁPOJENÍM ČINÍ Z TOHOTO, V SOUČASNĚ DOBŘE ZANEGBANÉHO, ÚZEMÍ SKVĚLÉ MÍSTO PRO BYDLENÍ A DALŠÍ ROZVOJ KBEL. SAMOTNÝCH CÍLE NAVRHI JE VYTVOŘIT PŘÍJEMNOU MĚSTSKOU ČTVRT S DOSTATEČNÝM MNOŽSTVÍM NOVÝCH PROSTOR PRO SLUŽBY, SPORT A ODPOČINEK, KTERÉ DNES KBELŮM TAK MOC

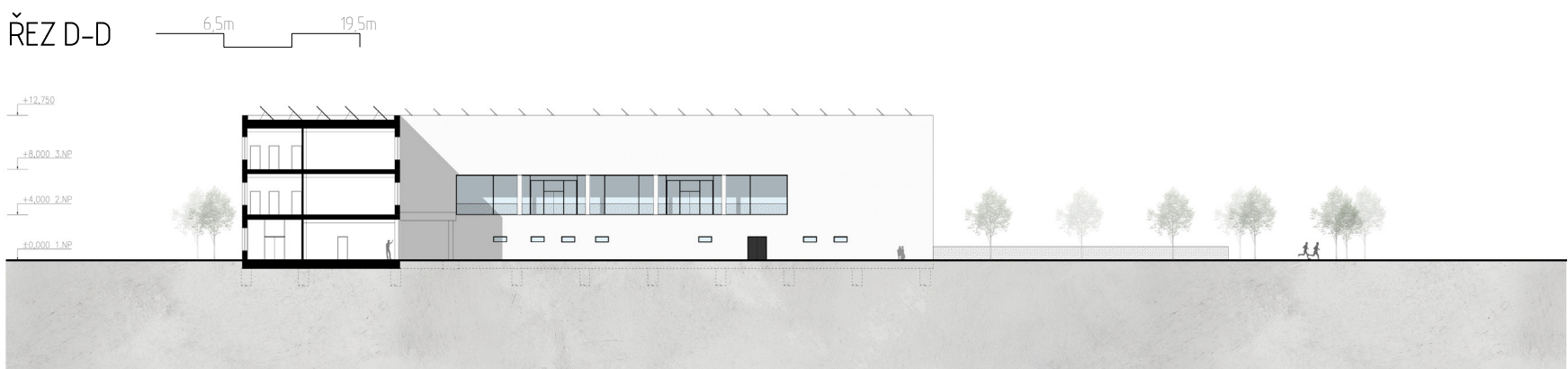
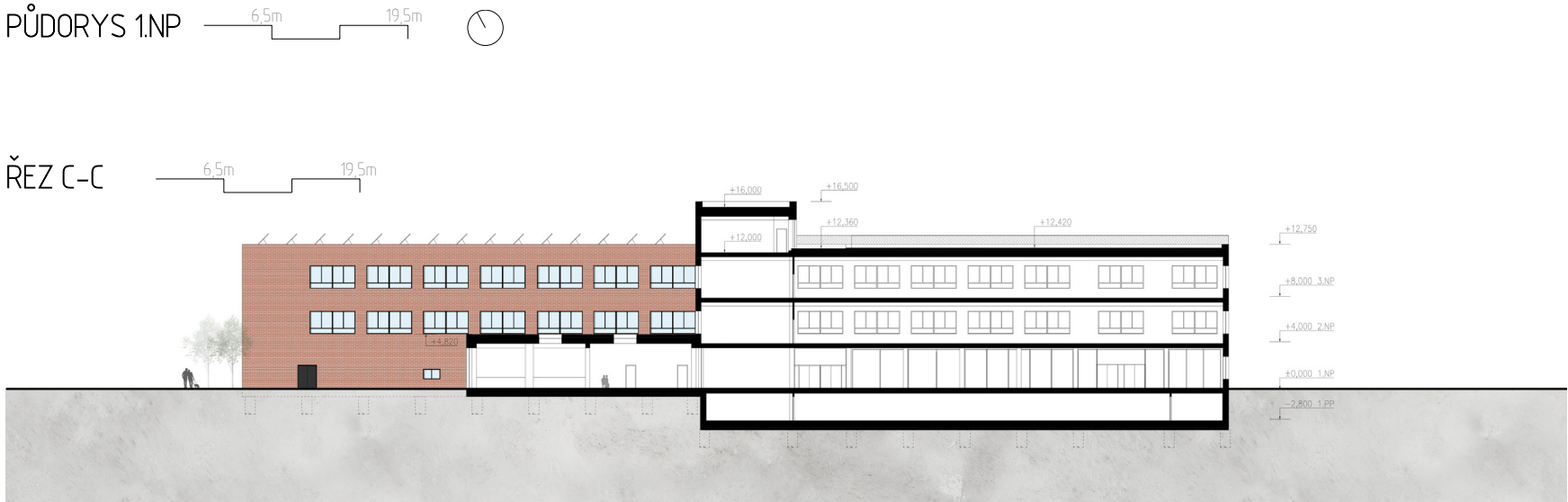
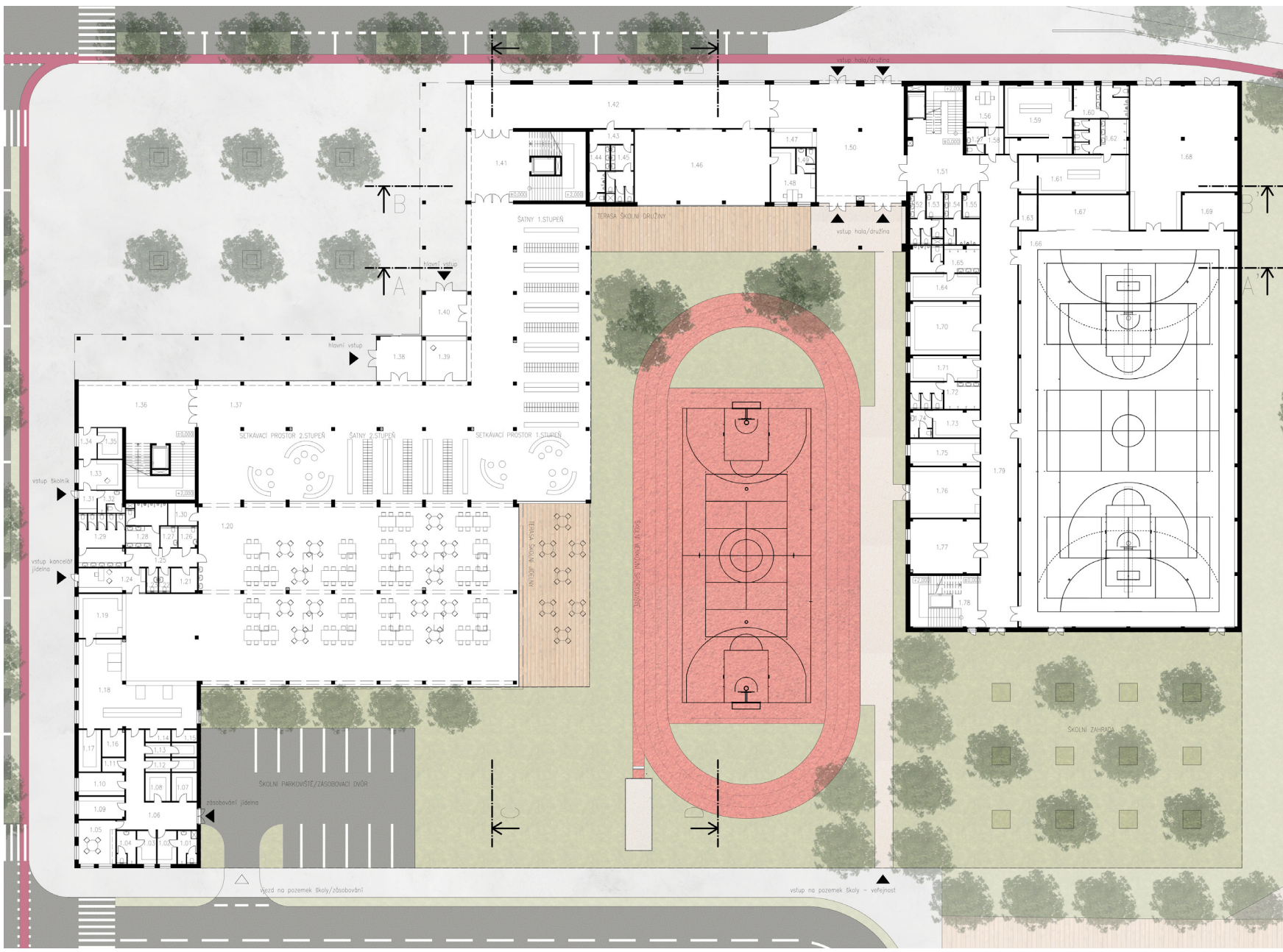


SITUACE ŠIRŠÍCH VZTAHŮ



DIPLOMOVÁ PRÁCE

PŘEDMĚTEM DIPLOMOVÉ PRÁCE JE NÁVRH NOVÉ ZÁKLADNÍ ŠKOLY V MĚSTSKÉ ČÁSTI PRAHA 19 - KBELY. NÁVRH VYCHÁZÍ Z PŘEDDIPLOMNÍHO POJEKTU, KDE BYLA VYTVOŘENA URBANISTICKO-ARCHITEKTONICKÁ STUDIE PRO ROZVOJ ZANEGBANÉ ČÁSTI ŘEŠENÉ LOKALITY. PRO POTŘEBY KBEL BYLA V CENTRU NOVÉ MĚSTSKÉ ČTVRTI NAVRŽENA 2. ZÁKLADNÍ ŠKOLA PRAHA - KBELY PRO ZHRUBA 420 ŽÁKŮ. BUDOVA ŠKOLY JE V SEVERNÍ ČÁSTI PRISTIHNÁ Z NÁMĚSTÍ, KDE JE TAKÉ SITUOVÁN VSTUP ŽÁKŮ V JIŽNÍ ČÁSTI POZEMKU ŠKOLY JSOU UMÍSTĚNY VENKOVNÍ SPORTOVISTE, PROSTORY PRO VÝUKU I PRACOVNÍCH ČINNOSTÍ, KTERÉ PŘÍMO NAVAŽUJÍ NA PARK NOVÉ MĚSTSKÉ ČÁSTI A ZÁSOBOVÁNÍ OBJEKTU S JIDELNOU.



OBJEKT ŠKOLY MÁ CELKEM ČTYŘI NADZEMNÍ PODLAŽÍ A JE ČÁSTEČNĚ PODSKLEPEN. V PROSTORU PRVNÍHO NADZEMNÍHO PODLAŽÍ SE NACHÁZÍ ŠKOLNÍ JIDELNA, ŠKOLNÍ DRUŽINA, VSTUPNÍ PROSTORY SE SÁTNAMI A PROSTORY ŠKOLNÍ TĚLOCVIČNY. DRUHÉ NADZEMNÍ PODLAŽÍ JS VYHRÁZENOU VYHRADNĚ VÝUCE PRVNÍHO STUPNĚ, PŘÍČEMZ PRVNÍ STUPĚN JE OPROTI DRUHÉMU KAPACITNĚ POSÍLEN A V JEDNOM ROČNÍKU JSOU ZDE DVE PARALELNÍ TRIDY. TŘETÍ NADZEMNÍPODLAŽÍ JE URČENO VÝUCE DRUHÉHO STUPNĚ A KROMĚ KNEVNOVÝCH TRID JEDNOTLIVÝCH ROČNÍKŮ JSOU ZDE TAKÉ SPECIÁLNÍ UČEBNÍ JEDNOTLIVÝCH PŘEDMĚTŮ, VČETNĚ PŮLENÝCH TRID PRO VÝUKU JAZYKŮ. ZÁROVEN JE VE VÝCHODNÍ ČÁSTI TŘETÍHO NADZEMNÍHO PODLAŽÍ NAVRŽENA PROSTORNÁ ŠKOLNÍ KNIHOVNA. POSLEDNÍ ČTVRTÉ NADZEMNÍ PODLAŽÍ JE URČENO VEDENÍ ŠKOLY A ADMINISTRATIVĚ.

