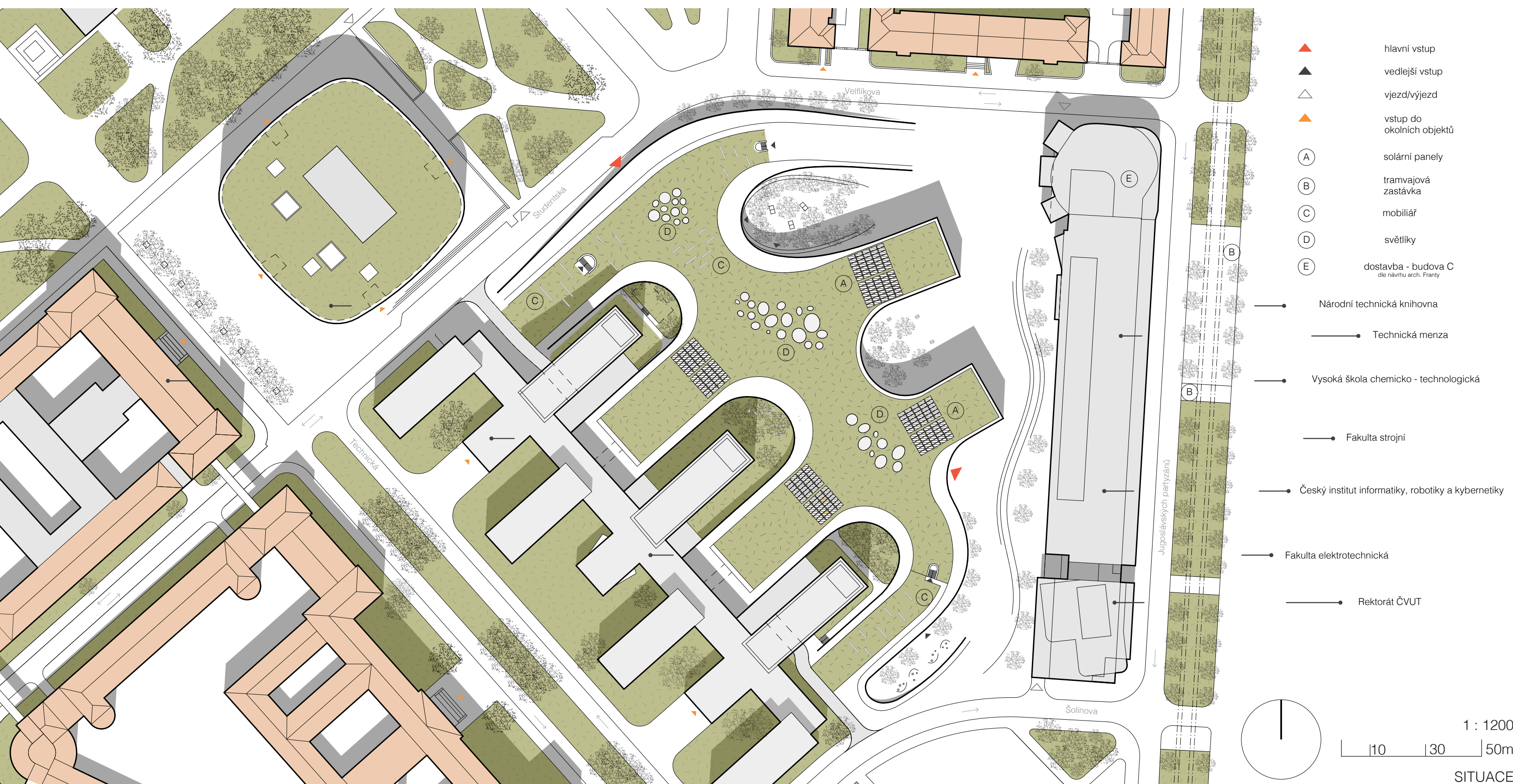


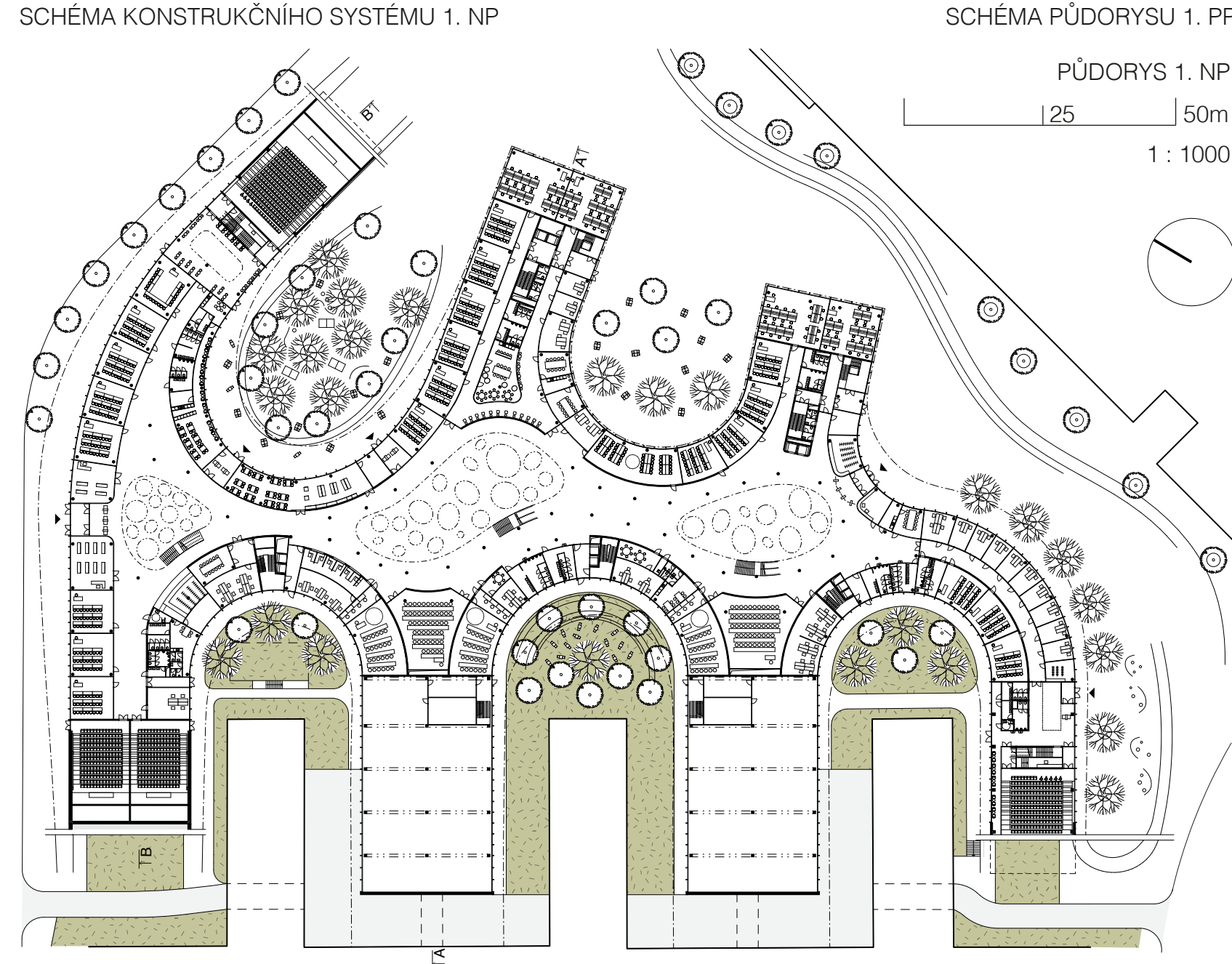
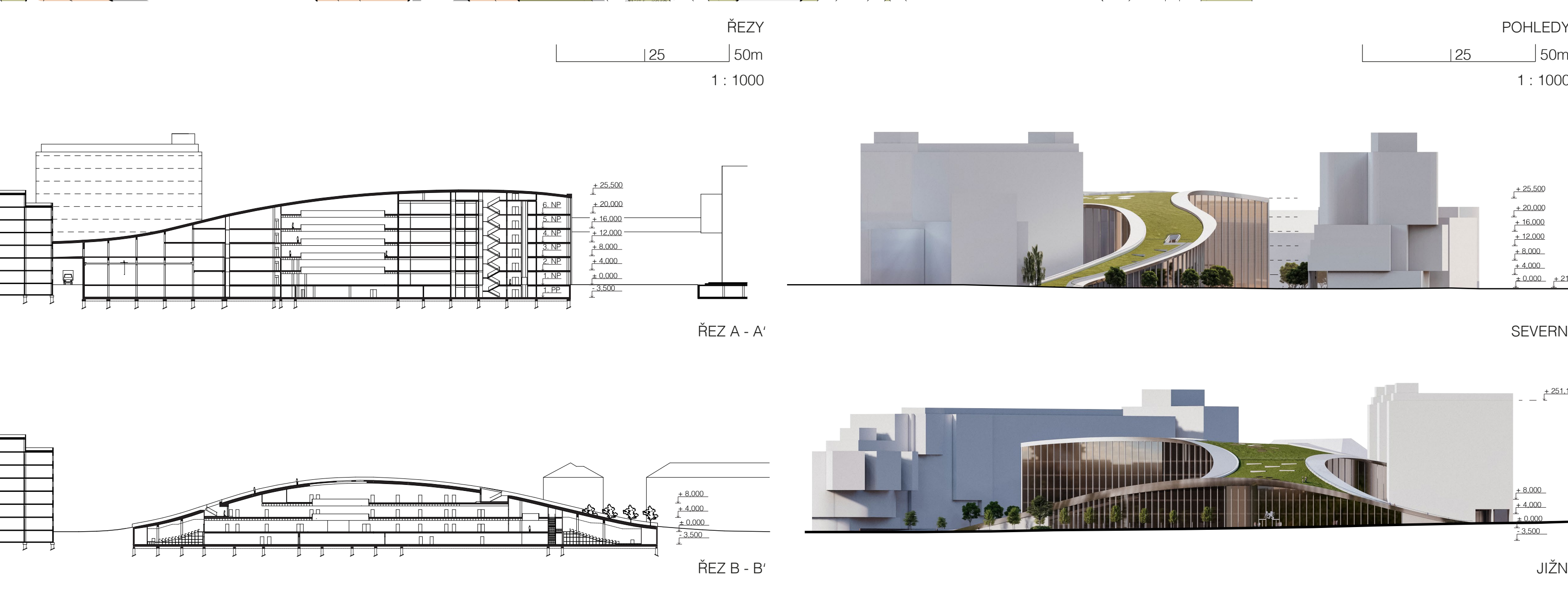
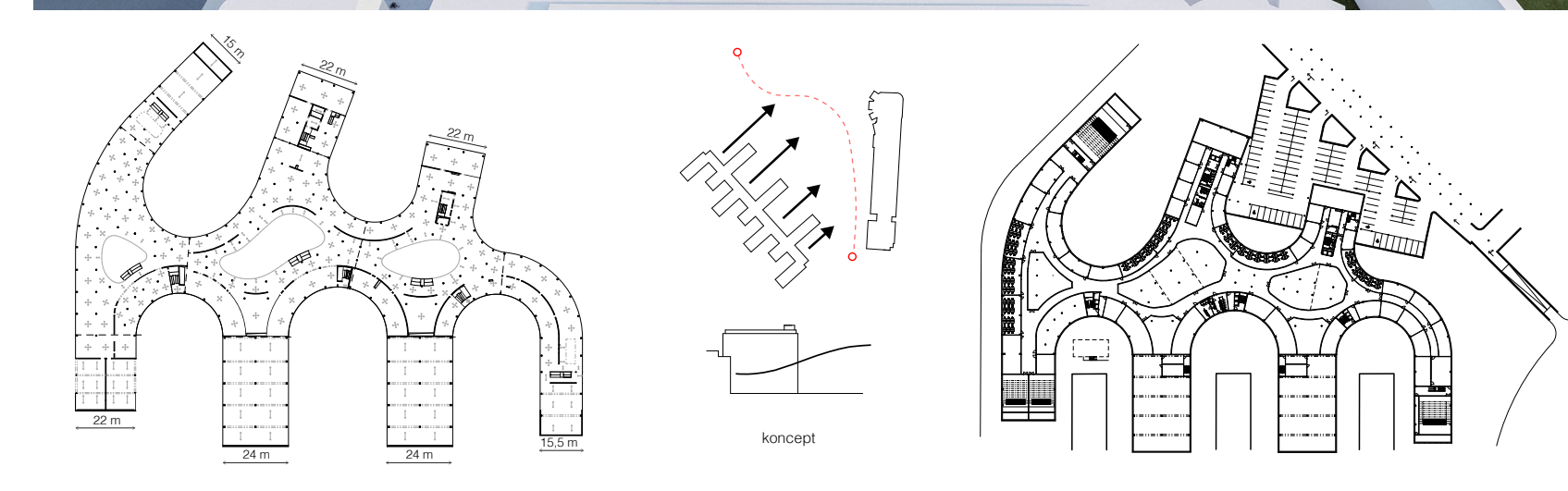


Rehabilitace území halových laboratoří FS a FEI ČVUT v Praze - Dejvicích

Bc. David Hlaváč
FSv ČVUT v Praze
K129 DPM - LS 2022/2023
prof. Ing. arch. Michal Šourek



Současný stav halových laboratoří zastavuje cenné území v Dejvicích kampusu. Na ploše 20 000 m² se rozkládají halové laboratoře, které jsou z velké části využívané neefektivně. Nyní zabírají potenciálnímu rozvoji tohoto území, které by mohlo poskytnout základnu pro výzkum a vývoj v oblasti technické. Vymezené území se nachází také vlnitá plocha, která bude za příznivé ekonomické situace dostavěna dle návrhu architekta Františka Černého. V návrhu vzniká nové zázemí Fakulty informačních technologií Českého vysokého učení technického v Praze. Koncept hmoty vychází plynule ze země a částečně z hřebínků. Vstupy jsou orientovány na hlavní ulici - Šolínova a Studentská. Dva vstupy jsou následně plynule propojeny přes atria, které jsou ze střechy prosvětleny. Střecha je částečně pobytová a jsou na ní umístěny vstupy do budovy. Objekt má celkem 7. NP. V posledním 7. NP se nachází technické podlaží.



vstup do území z ulice Šolínova



parter



interiér vstupní haly