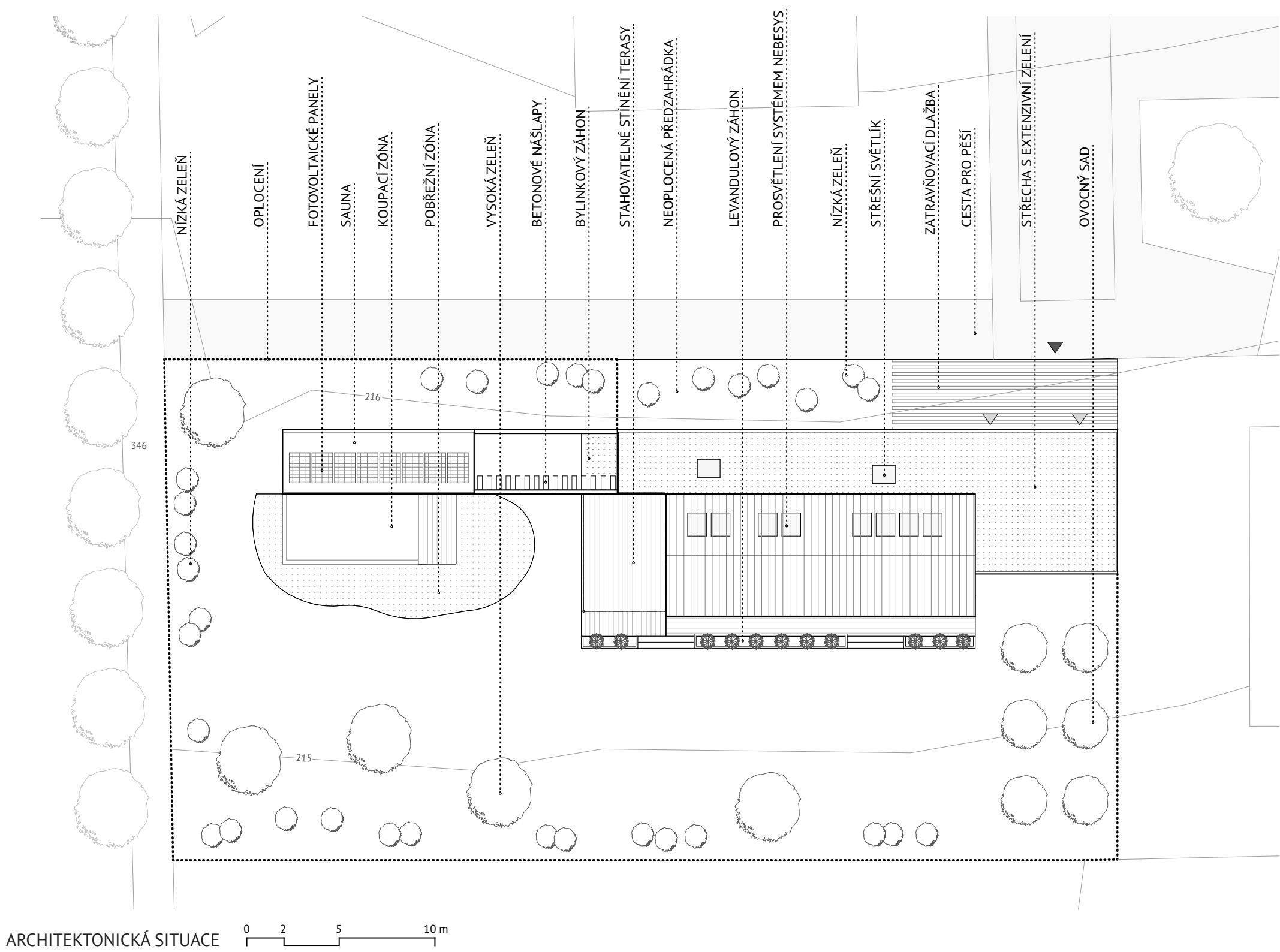
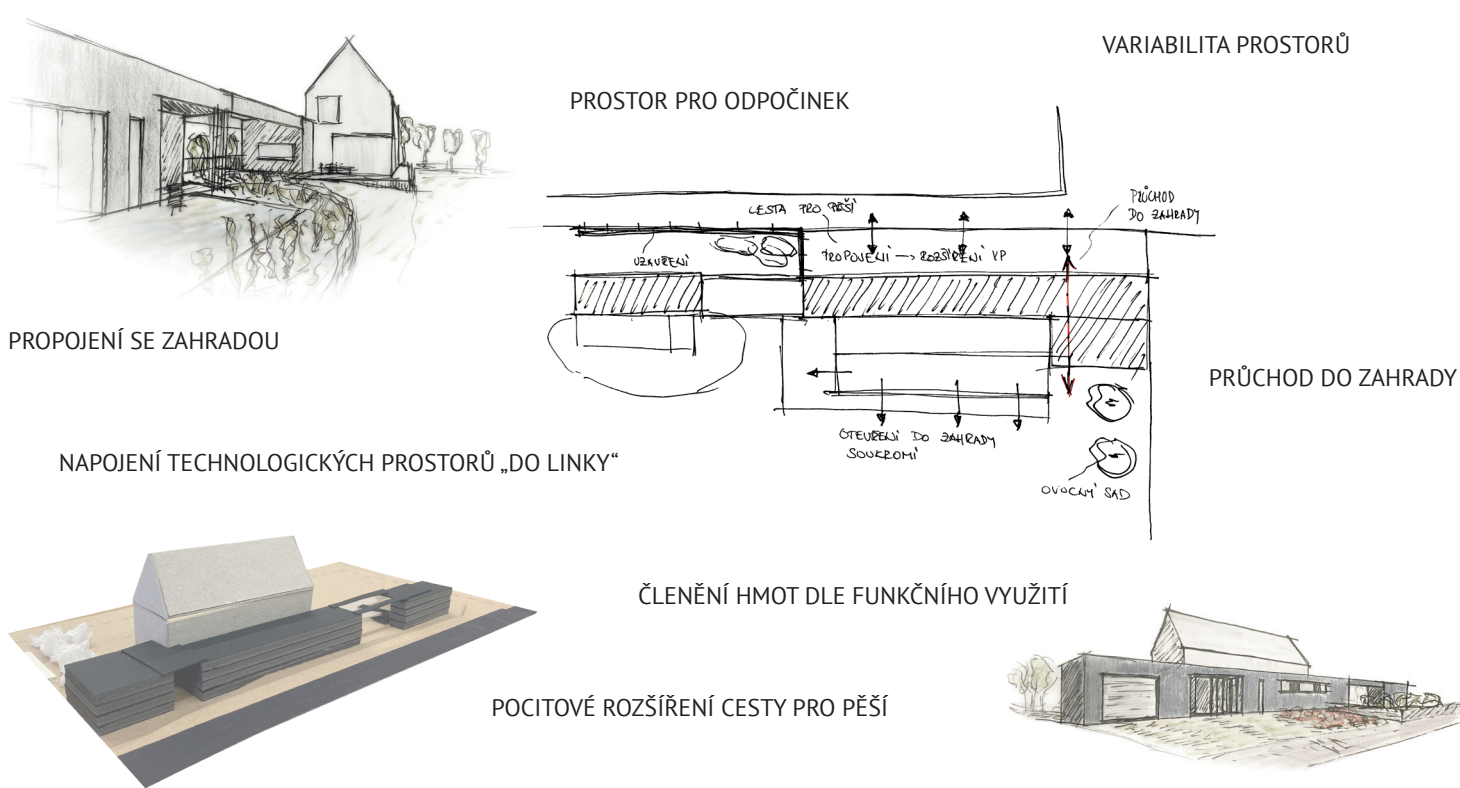


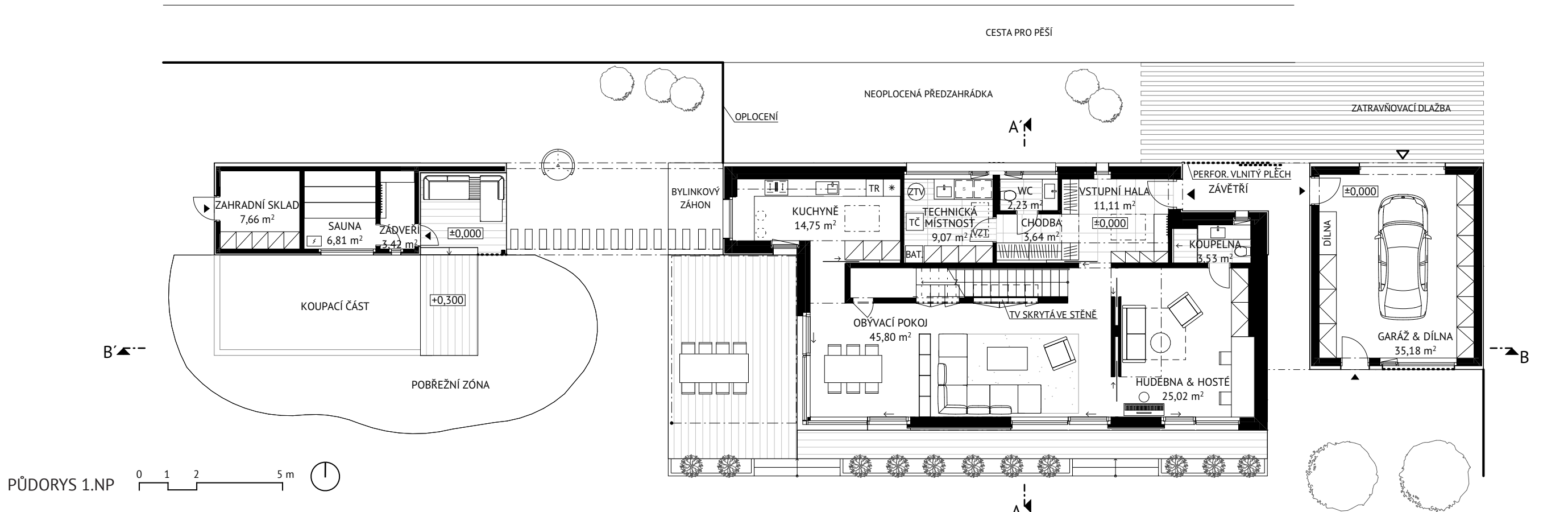
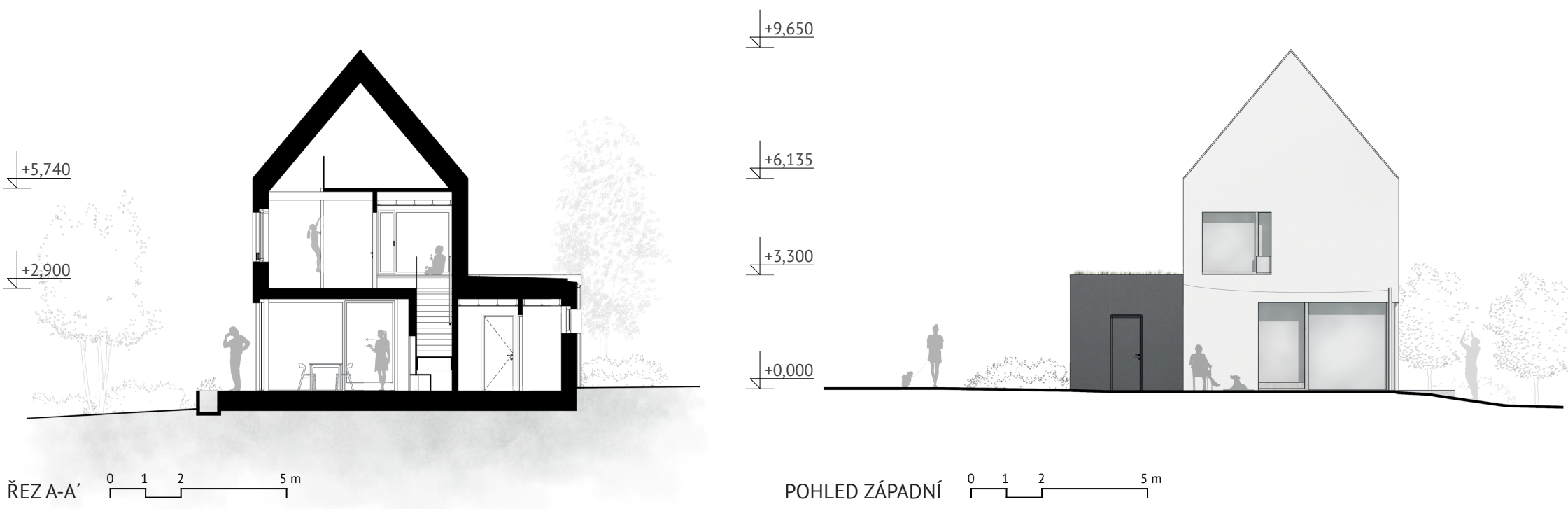


**LOKALITA**  
Řešená parcela se nachází v rozvojové části obce Rožďalovice nedaleko Nymburka. V současnosti se jedná o „zelenou plochu“, pro kterou je zpracována územní studie, jež byla podkladem pro návrh rodinného domu. Celé území je **lehce svažité** směrem k jihu. Zadaný pozemek se nachází v jižní části tohoto území a na jeho severní straně je navržena **cesta pro pěší** spojující zastavěnou část s volnou přírodou.

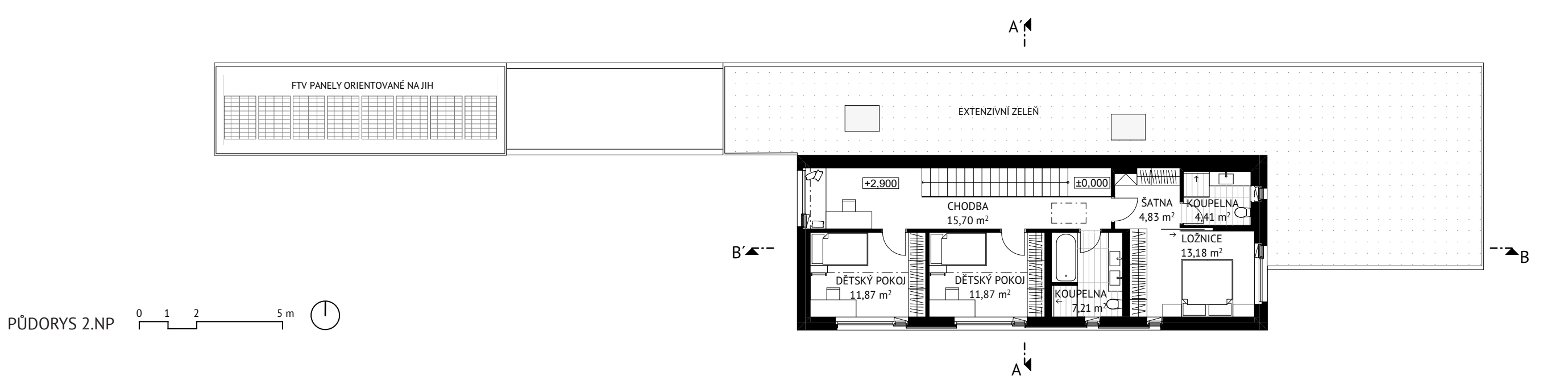
**KONCEPT A ARCHITEKTONICKÉ ŘEŠENÍ**  
Jednou z hlavních zásad bylo vytvořit prostor pro **odpočinek**, kde obyvatelé domu budou moci trávit svůj volný čas. Vznikl tak koncept domu se **saunou** a **jezírkem**, které má přinášet radost z trávení času v zahradě a element vodu podpořit atmosféru pohody a klidu. Prostorové řešení dělí rodinný dům na **dvě hmoty** – tu hlavní obsahující obytné prostory a pak hmotu jednopodlažní, do které bylo vysunuto technické a hygienické zázemí domu. Hlavní hmoty je svou **sedlovou střechou** a prostáhlým tvarem integrována vesnickým stavením, avšak pojednána zcela soubodně. Nižší hmoty vytváří **linku**, do které jsou za sebou seřazeny pomocné provozy rodinného domu. Je také reakcí na sousední **pěší cestu** a vytváří předěl mezi částí veřejnou a soukromou. Neoplocená předzahrádka **pocitově rozšiřuje** prostor cesty a propojuje je navrženy dům s veřejným prostorem. Vstup do objektu je navržen přes zastřešené zavěti, které umožňuje **průchod** do zahrady a garáže. Od ulice je prostor zavěti oddělen stěnou z perforovaného vlnitého plechu v antracitové barvě. Fasáda nízké hmoty je obložena **válcem- cementovými** deskami cembrit v antracitové barvě. Hlavní hmoty domu s obytnými prostory má fasádu omítnutou bílou strukturovanou omítkou a střechu z bílého **vlnitého plechu**. Bílý vlnitý plech je použitý i na částech mezi okny na jižní fasádě.



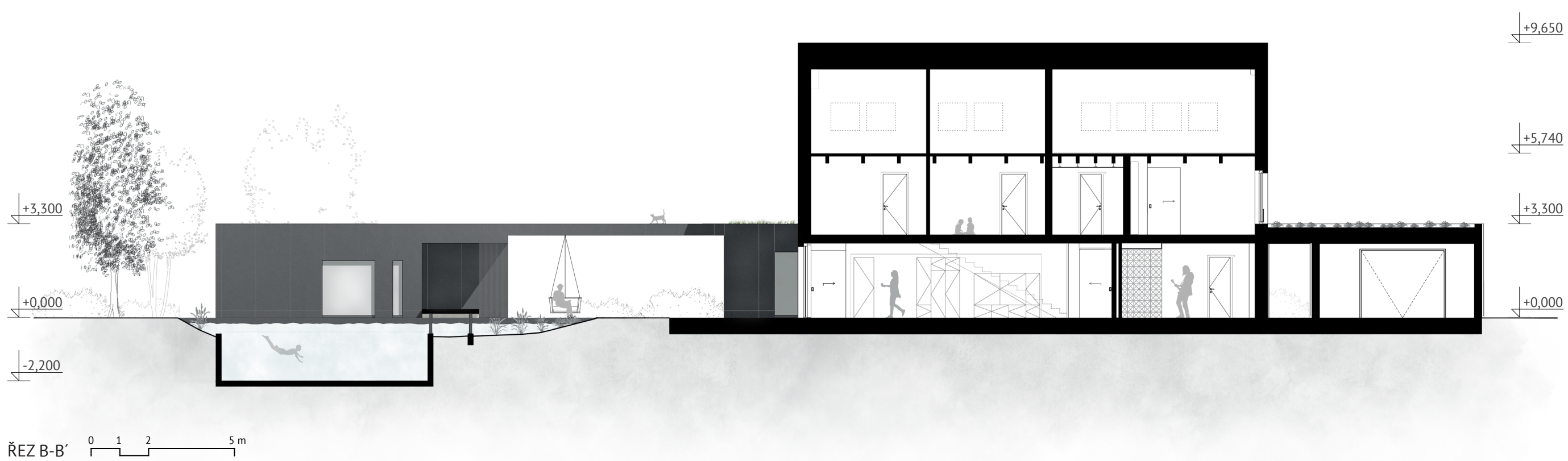
ARCHITEKTONICKÁ SITUACE 0 2 5 10 m



PŮDORYS 1.NP 0 1 2 5 m



PŮDORYS 2.NP 0 1 2 5 m



REZ B-B' 0 1 2 5 m



POHLED SEVERNÍ 0 1 2 5 m



# RODINNÝ DŮM SE SAUNOU A JEZÍRKEM ROŽĎALOVICE

MICHAELA ŠPIRKOVÁ  
BAKALÁŘSKÁ PRÁCE  
A+S, FSv ČVUT, LS 2022/23  
ING. JAN PUSTĚJOVSKÝ, Ph.D.

