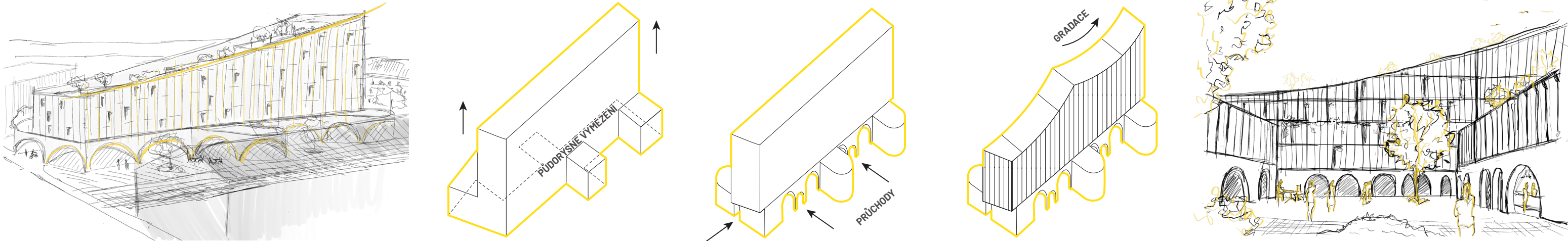




Návrh vychází z předdiplomního projektu, kde byla základem analýza území Boavista a návrh veřejného prostoru. Veřejný prostor by měl být navržen tak, aby vytvářel vzájemné propojení mezi budovami a okolními ulicemi a umožňoval průchody pro pěší. Zároveň vytvářel odpočinkové a zábavní zóny, sloužící nejen obyvatelům, ale i kolemjdoucím. Důležitým aspektem je maximální využití zeleně a minimalizace ploch zabírajících vsakování vody.

Do řešení jsou zapojena kritéria ekologické a energetické udržitelnosti. Cílem je dosažení místa založeného na sousedství a lokálnosti, vytvoření prostoru, kde bydlet, pracovat a užívat si volný čas může být možné v komplementaritě.



Vzhled samotné rezidenční budovy ovlivňují již zmiňované průchody a systém stínění. Zakřivený tvar fasády a střechy není samoúčelný, znázorňuje stoupání a kopcovitost Lisabonu a zároveň umožňuje umístění střešních teras a fotovoltaických panelů. V interiérovém řešení můžeme vidět použití korku, jakožto lokálního materiálu nebo dřevěného terazza, které obsahuje odpad vznikající při zpracování dřeva.

První dvě podlaží objektu, slouží pro komerční využití a pro jednotlivé vstupy. Vyšší podlaží jsou dělena na tři části, ty ustupují tak, aby pro rezidenty vznikly klidové terasy.

