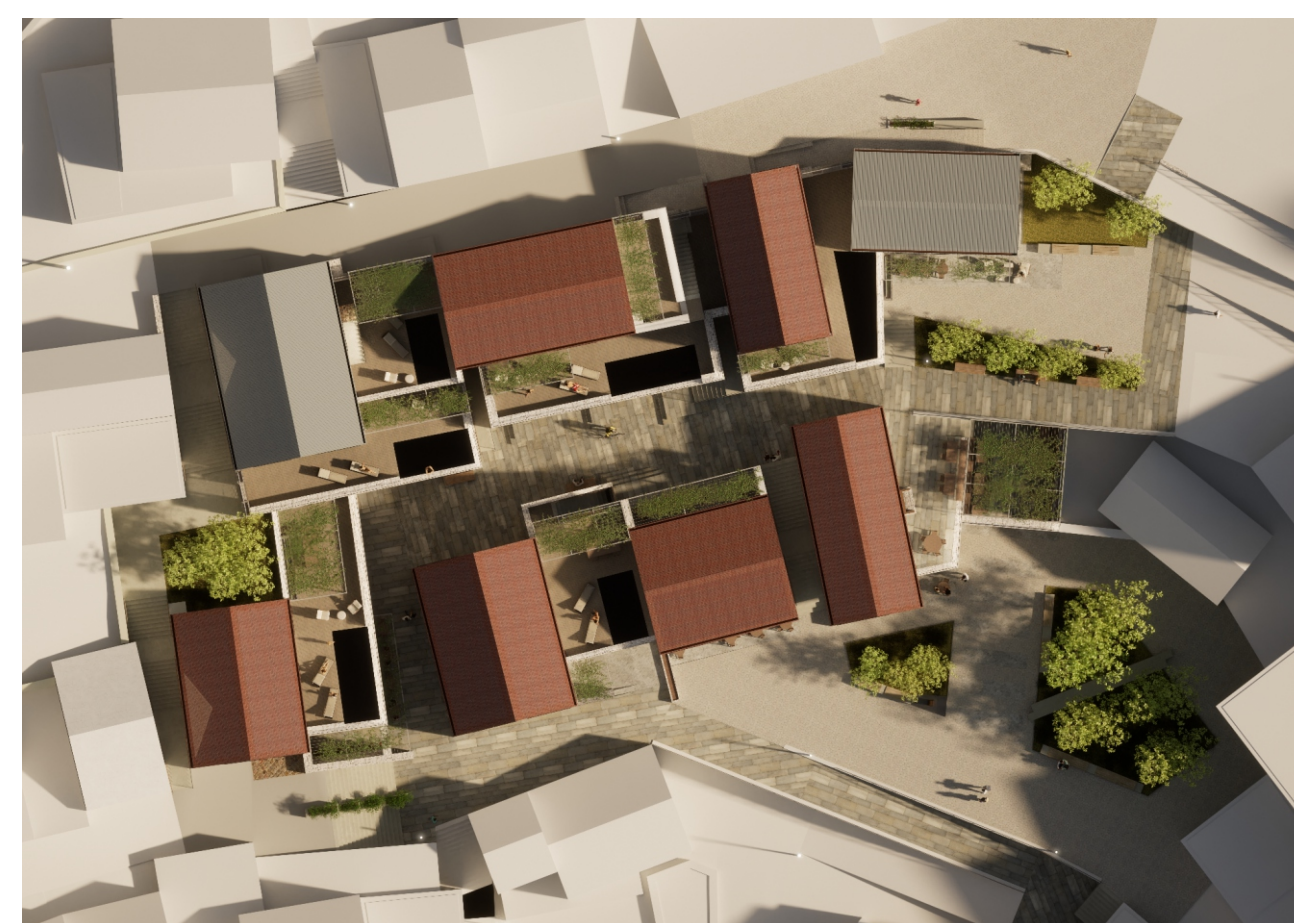


AXONOMETRIE



URBANISMUS (před diplomní projekt)



SITUACE



PERSPEKTIVA

HLAVNÍ MYŠLENKA

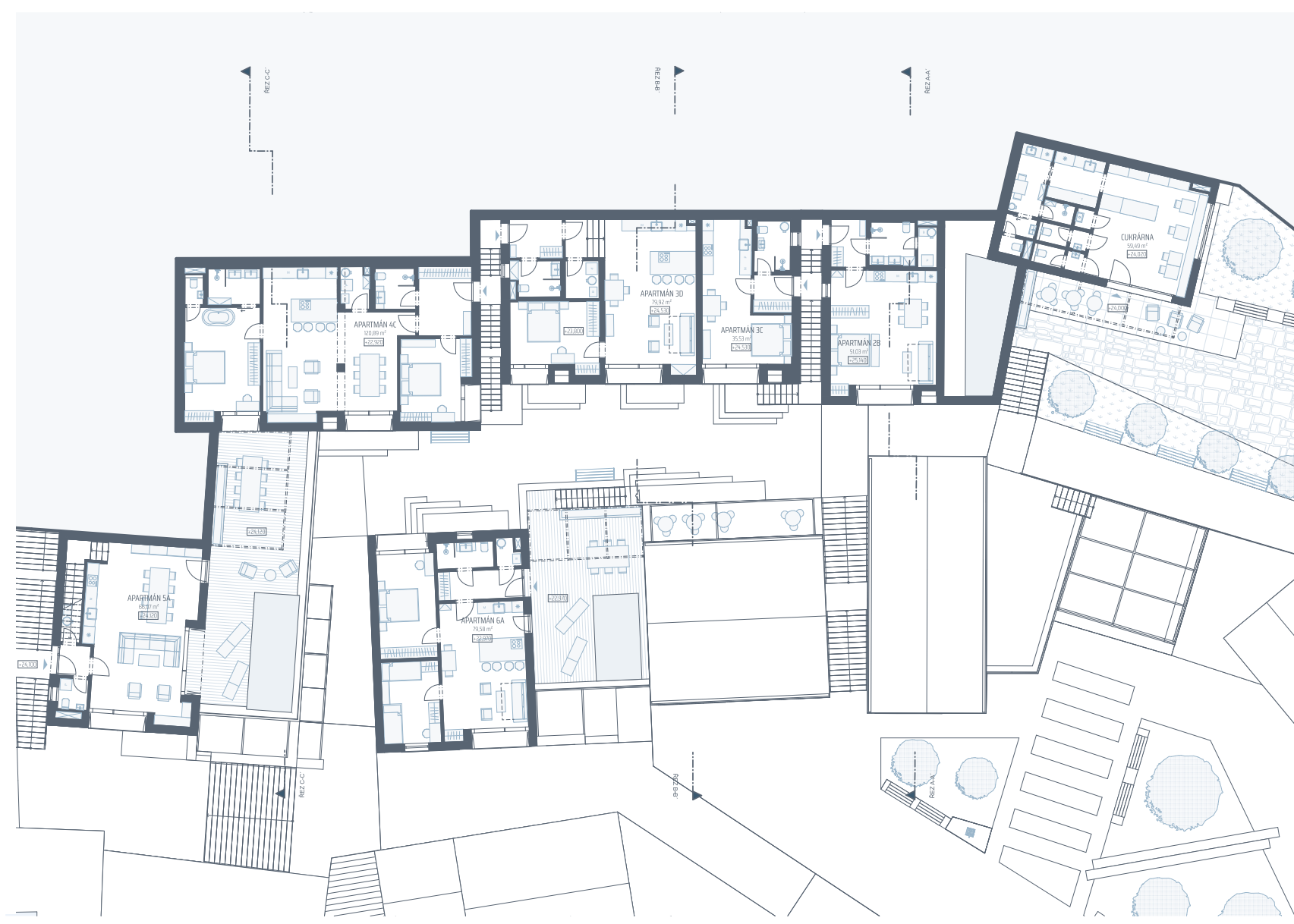
Koncept domu vychází z urbanistického konceptu celého areálu. Snaha je vyvíjet tradiční chorvatskou atmosféru starých dalmatských vesnic, ale zároveň reagovat na okolní prostředí, na okolní přírodu. Hmotu domu má složité tvar vycházející z tradiční Chorvatské zástavby naslazené na sebe a tím vytváří jedinečnou kompozici tradiční Chorvatské vesnice. Zásadním parametrem pro návrh budovy již zmíněný urbanistický koncept a jaké velice prudký nepřístupný terén. Řešená oblast se nachází v úplné centru areálu na hlavní komunikační ose spojující marínu a kostel.

Je zseveru a jihu je ohraničena náměstím v přílehlých obslužných komunikacích. Hlavní myšlenkou bylo vytvořit příjemné apartmánové bydlení různých velikostí pro mládež i starší. Inspirací mi bylo samotné Chorvatsko svojí typickou zástavbou a použitím materiálů. V řešení se nachází 8 stavebních objektů a každý má svoji terasu s bazénem. Některé apartmány mají společné terasy a jsou zde navrženy i apartmány pro místní obyvatele. Tyto apartmány nemají terasu a jsou umístěny ve 3. NP nad hlavní komerční osou. Původně jsou plánovány pro místní obyvatele a prodávce díky své poloze a absenci terasy. Ve spodních podlažích okolo hlavní osy se nachází komerční jednotky s restauracemi, prodejnami lokálních výrobků a surovin. Ve vyšších podlažích se nachází již zmíněné apartmány různé velikosti. Jednotlivé fasády

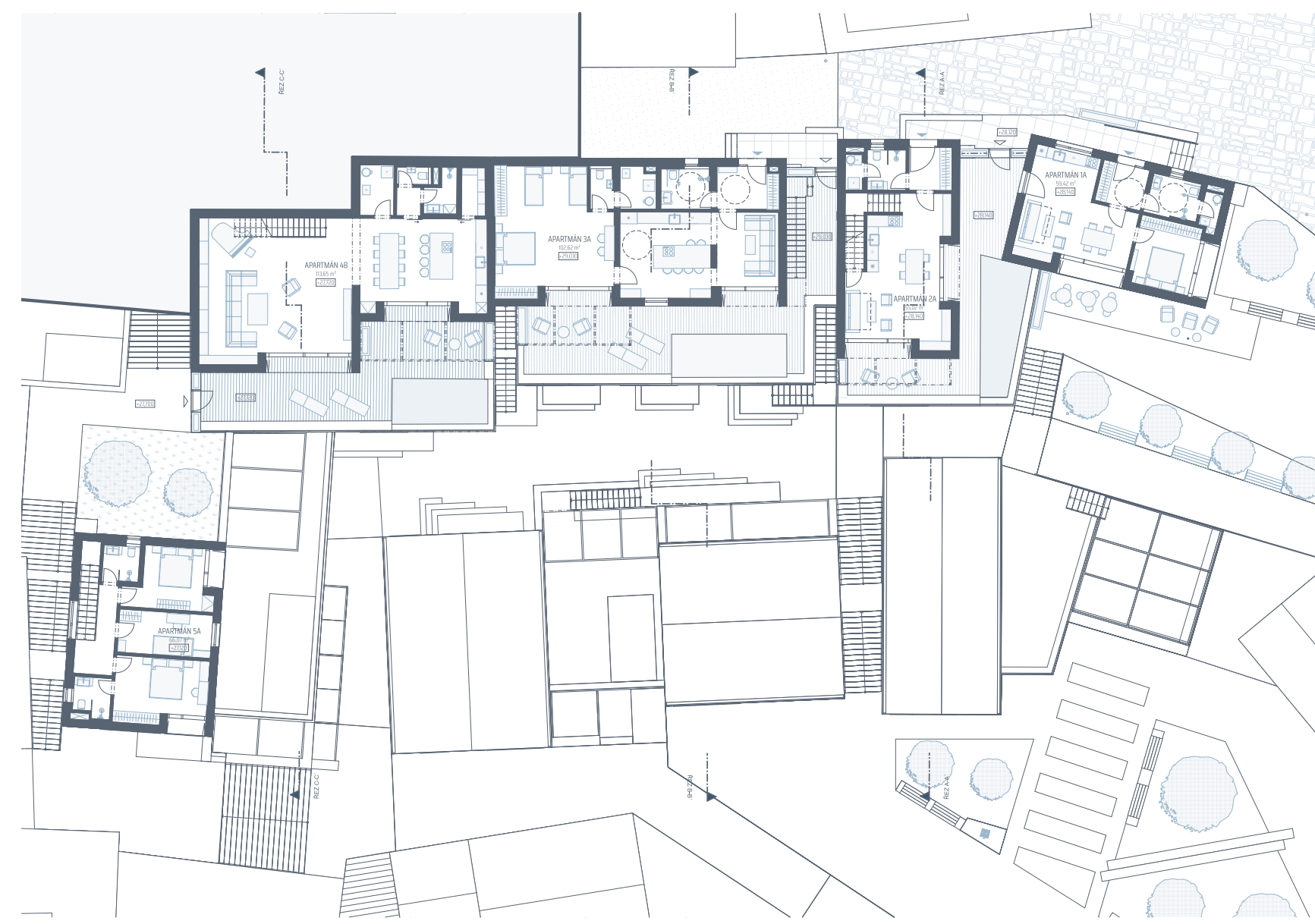
domů jsou především orientované k jihu na moře. Materiálově se jedná o plochy obložení kamenným oblakem a o světlé omítky ze silikonové omítky imitující tradiční Chorvatskou zástavbu. Jednotlivé fasády jsou jednoduché s okenními a dveřními otvory. Na jižní straně jsou navrženy dominantní velké posuvné systémy (H5 portály), které jsou stíněny sklápacími posuvnými okenními a hloubkou ostění viz dále. Opticky jsou domy rozděleny vertikálně na spodní podzemní kamennou část a nadzemní část ze světlé omítky. Při bližším zkoumání se jedná o jeden objekt s kamenným základem a vyrostlající hmotou světlé části domu. Tento princip se opakuje i na dalších stavebních objektech a tak vzniká jedinečná a nezapomenutelná kompozice moderní Chorvatské vesnice s moderními požadavky na bydlení. Celý vzhled je doplněn o konstrukce ocelových pergol s lanky na upevnění zeleně vycházející z gabionového květináče. Tento princip se opakuje i na plotech k jednotlivým terasám. Můj velkou snahou bylo udělat toto místo co nejvíce zeleně. Střešní krytina je navržena jako keramická skládaná. Drobné architektura je nejčastěji provedena z betonu nebo kamene. Klempířské prvky jsou z pozinkovaného plechu v antracitové barvě. Rámy okenních a dveřních otvorů jsou hliníkové s barvou dřeva.



PŮDORYS 2. NP



PŮDORYS 3. NP



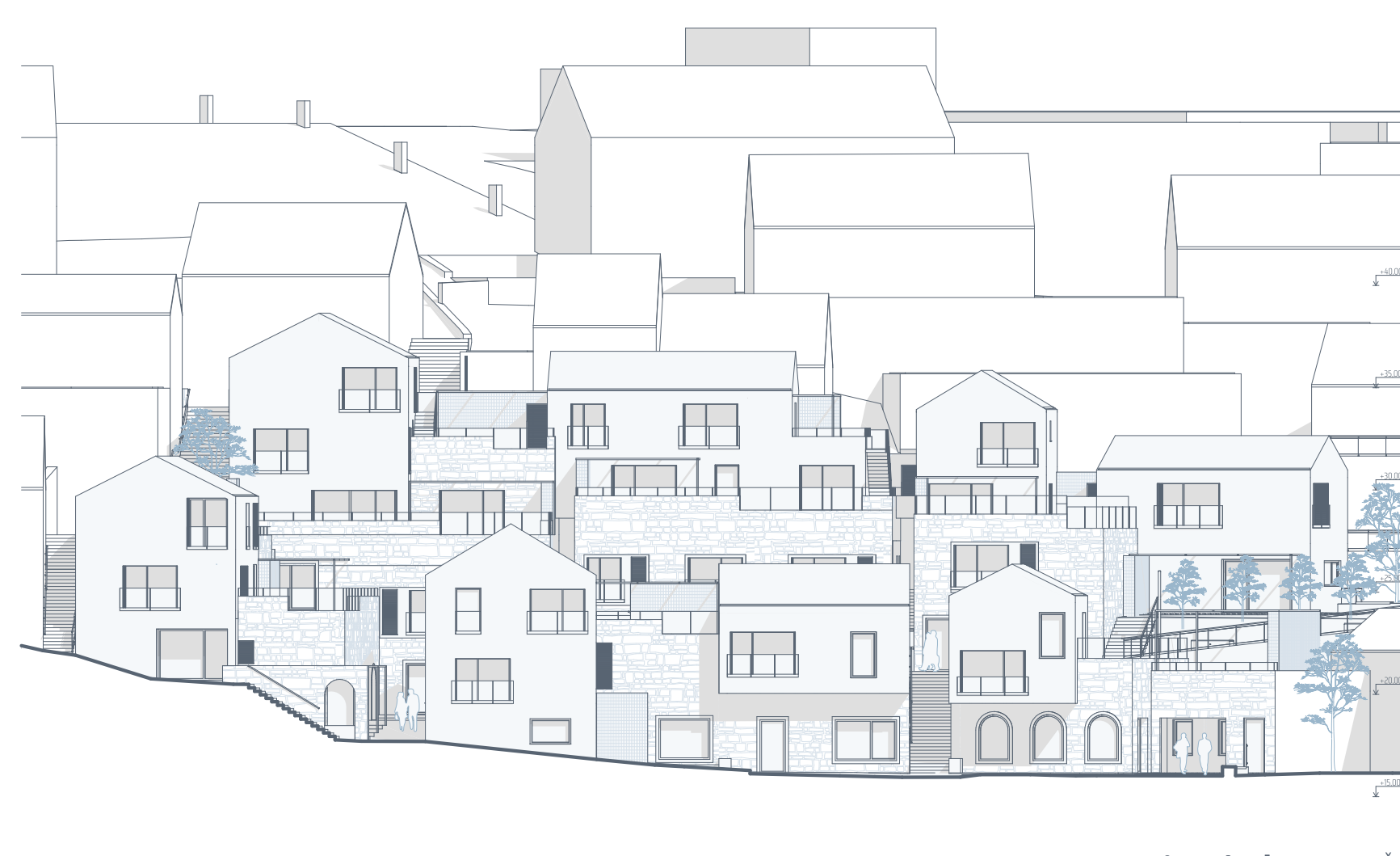
PŮDORYS 4. NP



ŘEZ C-C



POHLED VÝCHODNÍ



POHLED JIŽNÍ

APARTMÁNY MIRIS GARDEN

ARCHITEKTURA A STAVITELSTVÍ FSv ČVUT V PRAZE - 129DPM - LS 2022/2023



Bc. LUKÁŠ MOTTL

Ing. arch. Petr Lédl, Ph.D.

