

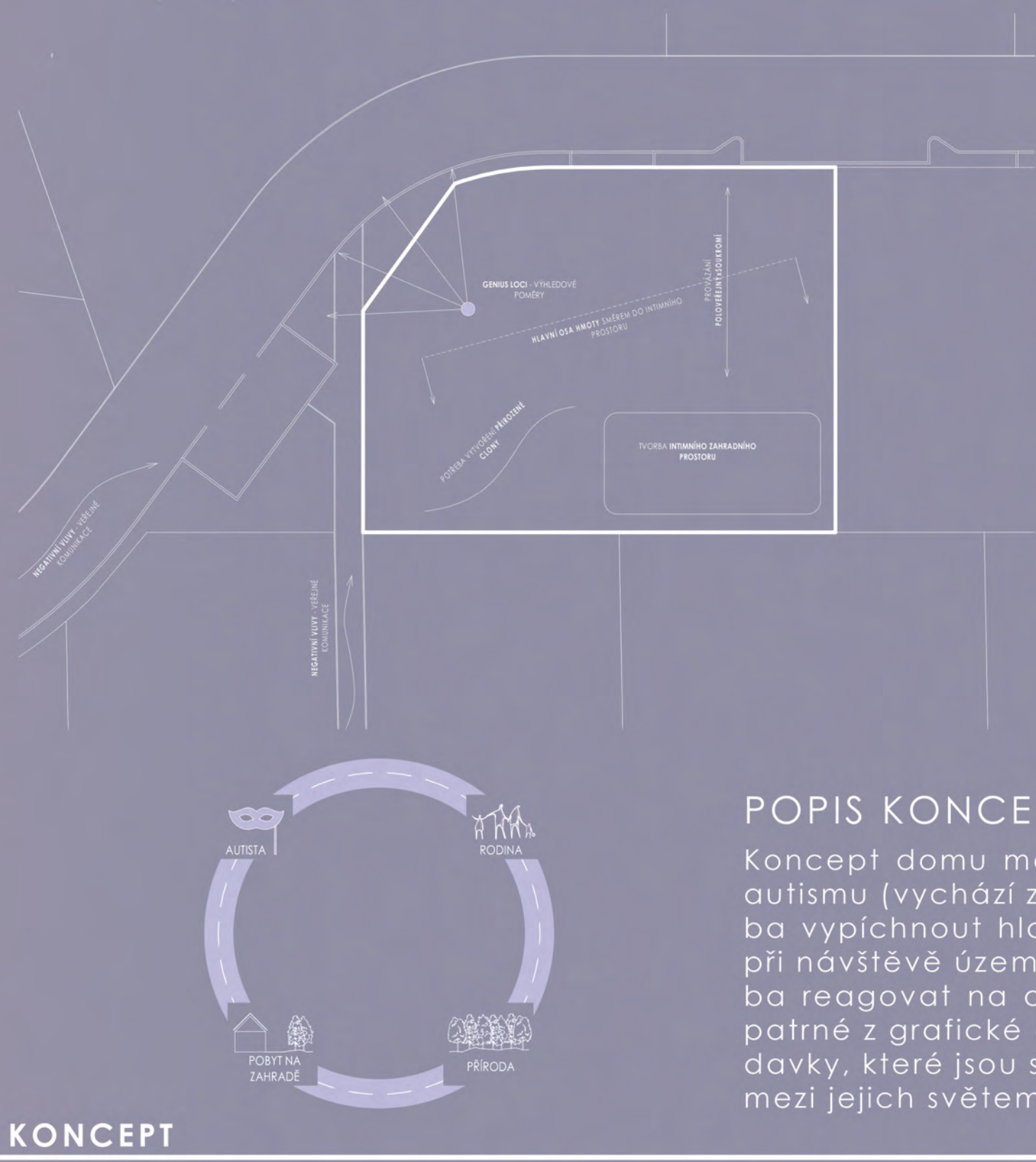
ARCHITEKTONICKÁ SITUACE



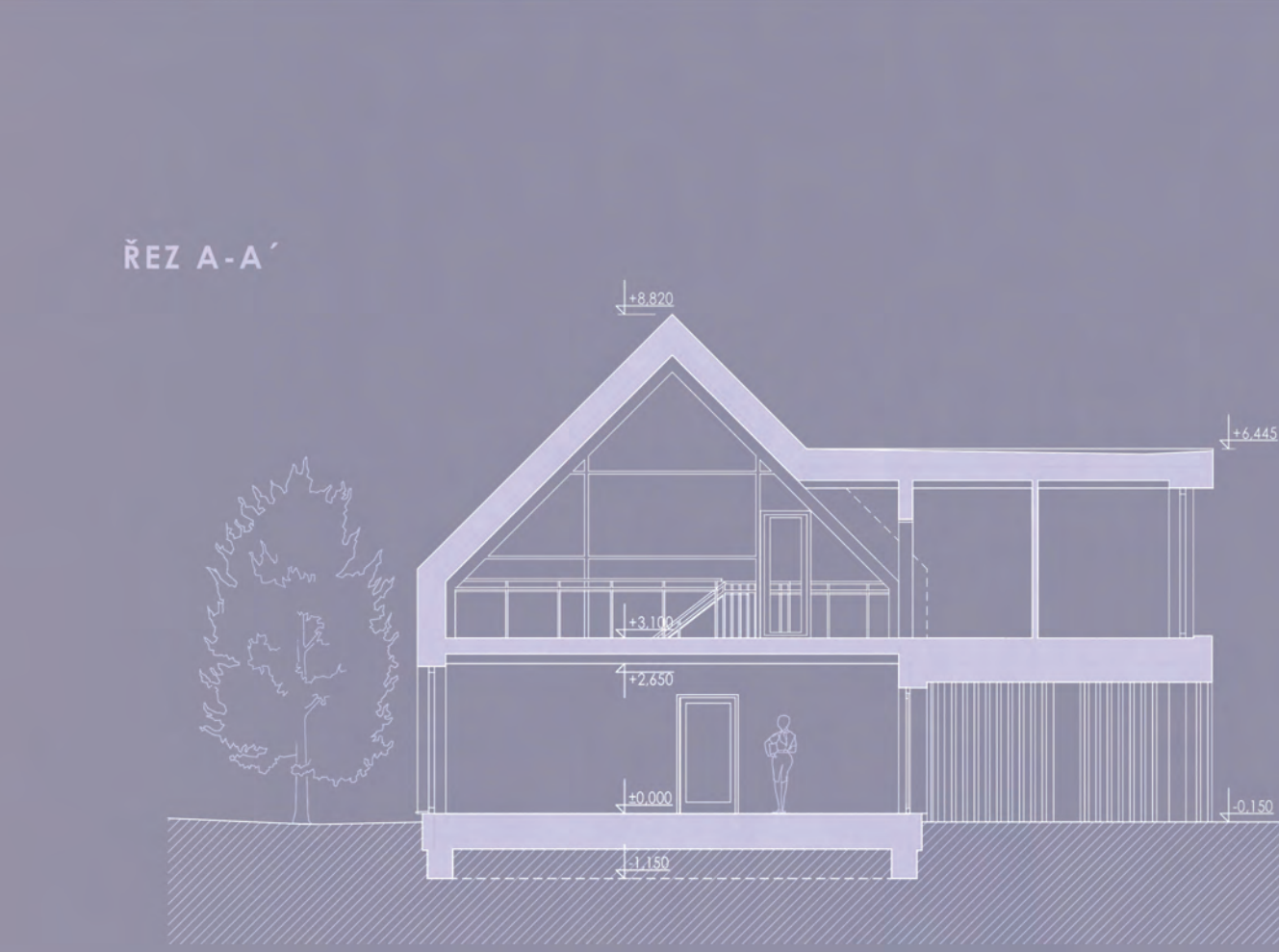
PŮDORYS 1.NP



PŮDORYS 2.NP



KONCEPT



ŘEZ A-A', B-B' a KOMPLEXNÍ

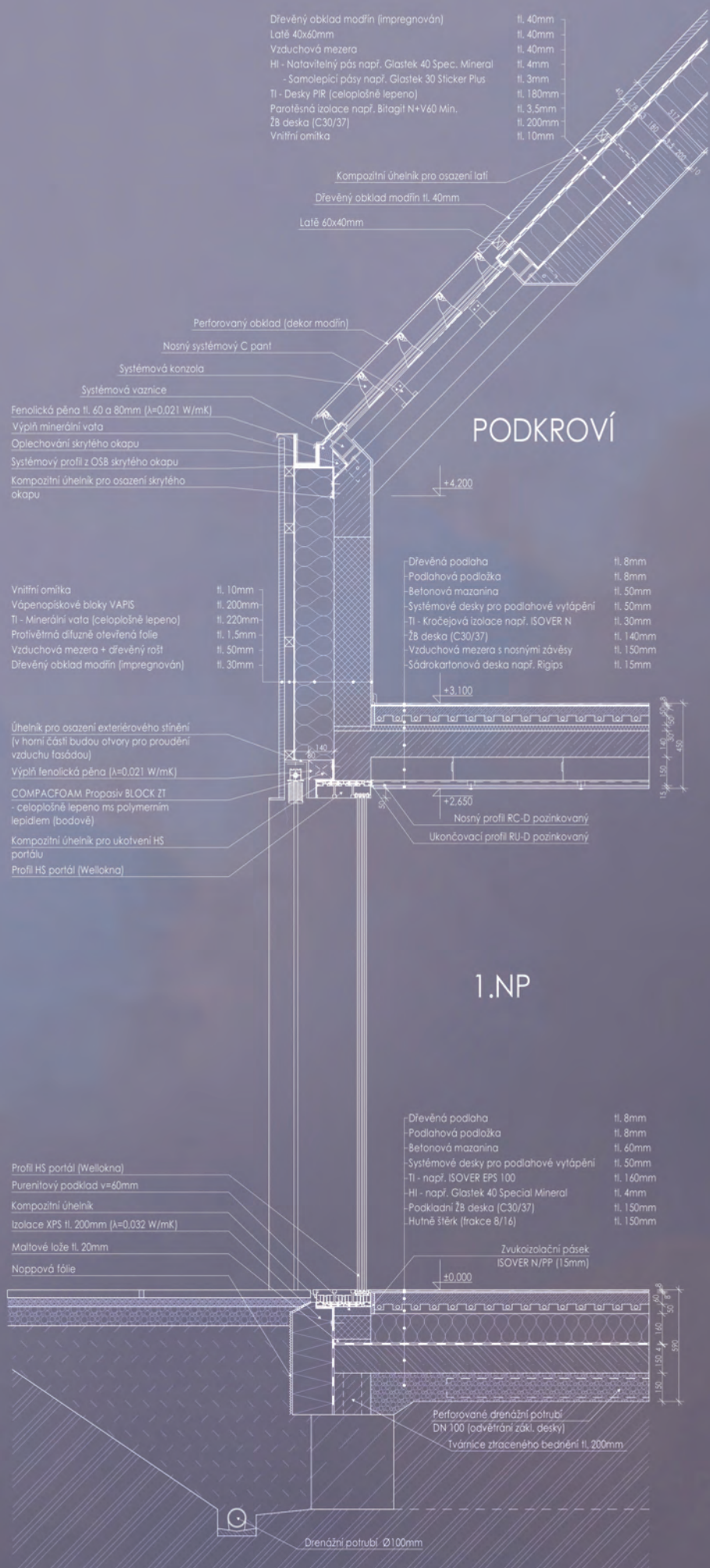


POPIS ÚZEMÍ

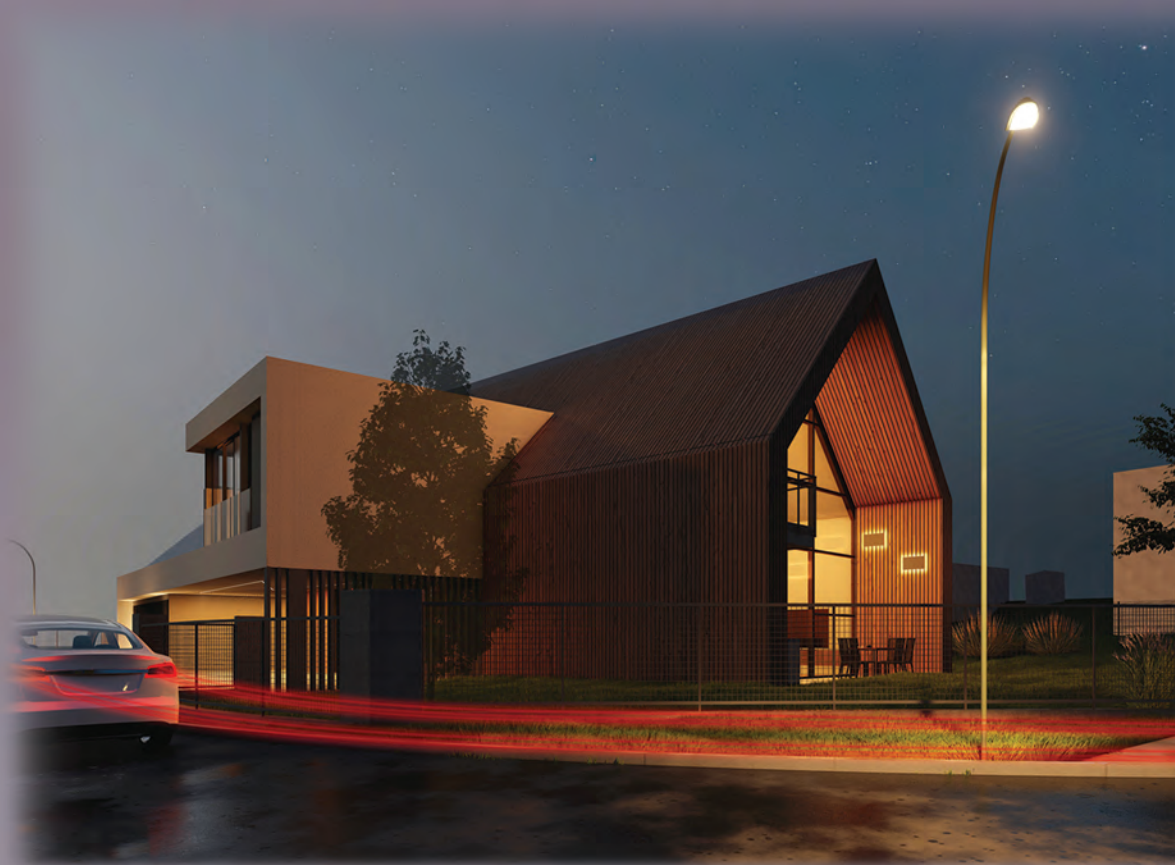
Rodinný dům se nachází v městské části Praha – Lochkov, na okraji hlavního města Prahy. Pozemek je situován v nově vzniklém území, přiléhající k ulici Otěšinská. Z jihozápadní strany přiléhá k danému území Slavičí údolí. Pozemek je relativně rovinný, mírně se svažuje severovýchodním směrem. Výsledný návrh vychází z konkrétních nároků klienta. Klienty je 4členná rodina se dvěma dětmi.

POPIS KONCEPTU

Koncept domu má dva hlavní pilíře: architektonickou složku a také složku autismu (vychází z požadavků investora). U složky arcitektonické bylo potřeba vypíchnout hlavní klady území mezi které patří především Slavičí údolí, při návštěvě území jsem toto sledoval jako jasný genius loci. Dále bylo potřeba reagovat na další vzniklé okolnosti, které k dané parcele náleží a jsou patrné z grafické části. U složky autistické bylo potřeba splnit veškeré požadavky, které jsou spojeny s tímto mentálním postižením. Důležitostí provázání mezi jejich světem a rodinnými příslušníky je nezpochybnitelné.



VIZUALIZACE



RODINNÝ DŮM

NOVOSTAVBA RODINNÉHO DOMU NA LOCHKOVĚ, PRAHA 16

ORŠL Josef

129BPAA - bakalářská práce

A+S fakulta stavební

LS 2022/2023

Ing. arch. LÉDL Petr, Ph.D.

