

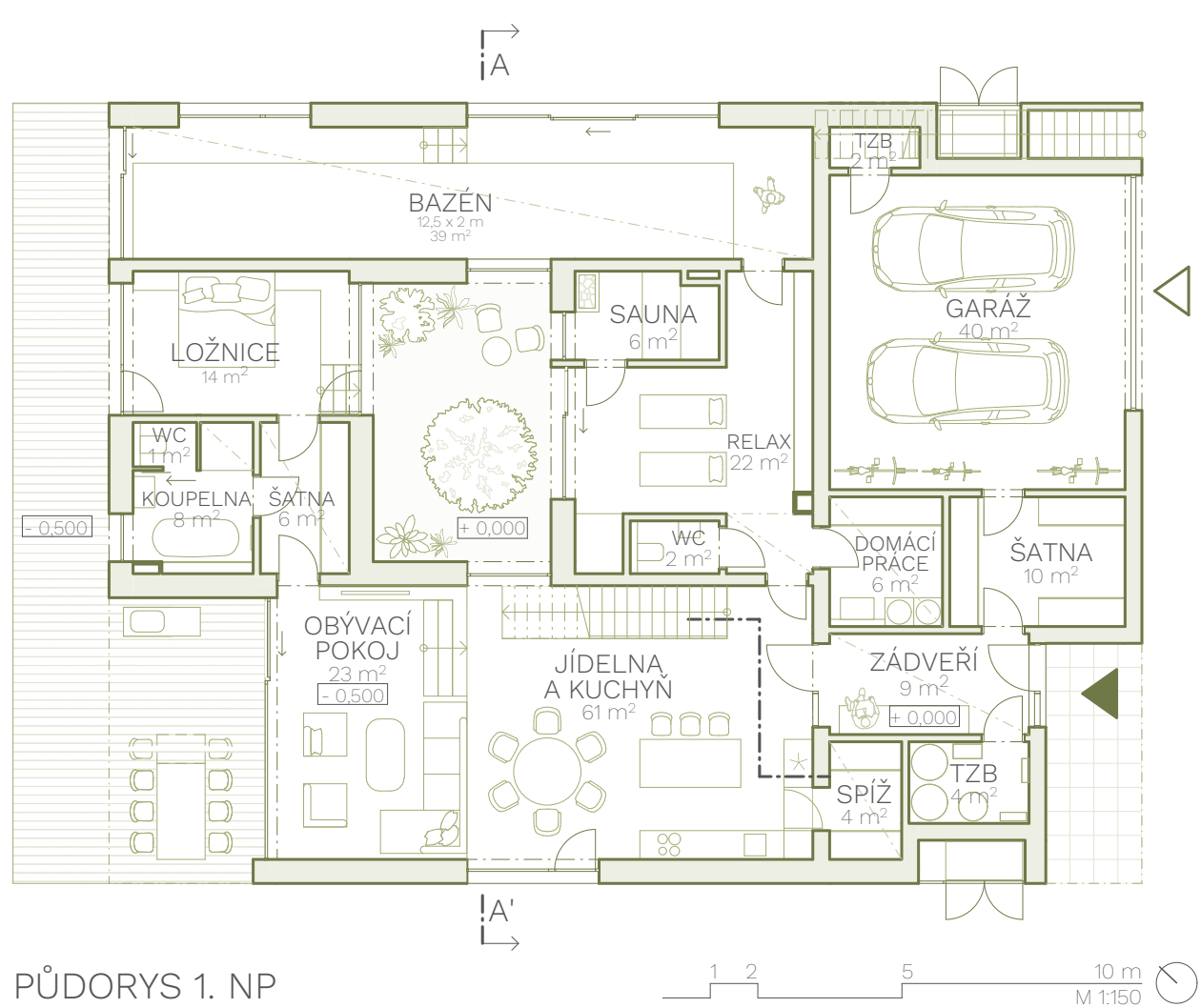


RODINNÝ DŮM SLAVIČÍ ÚDOLÍ

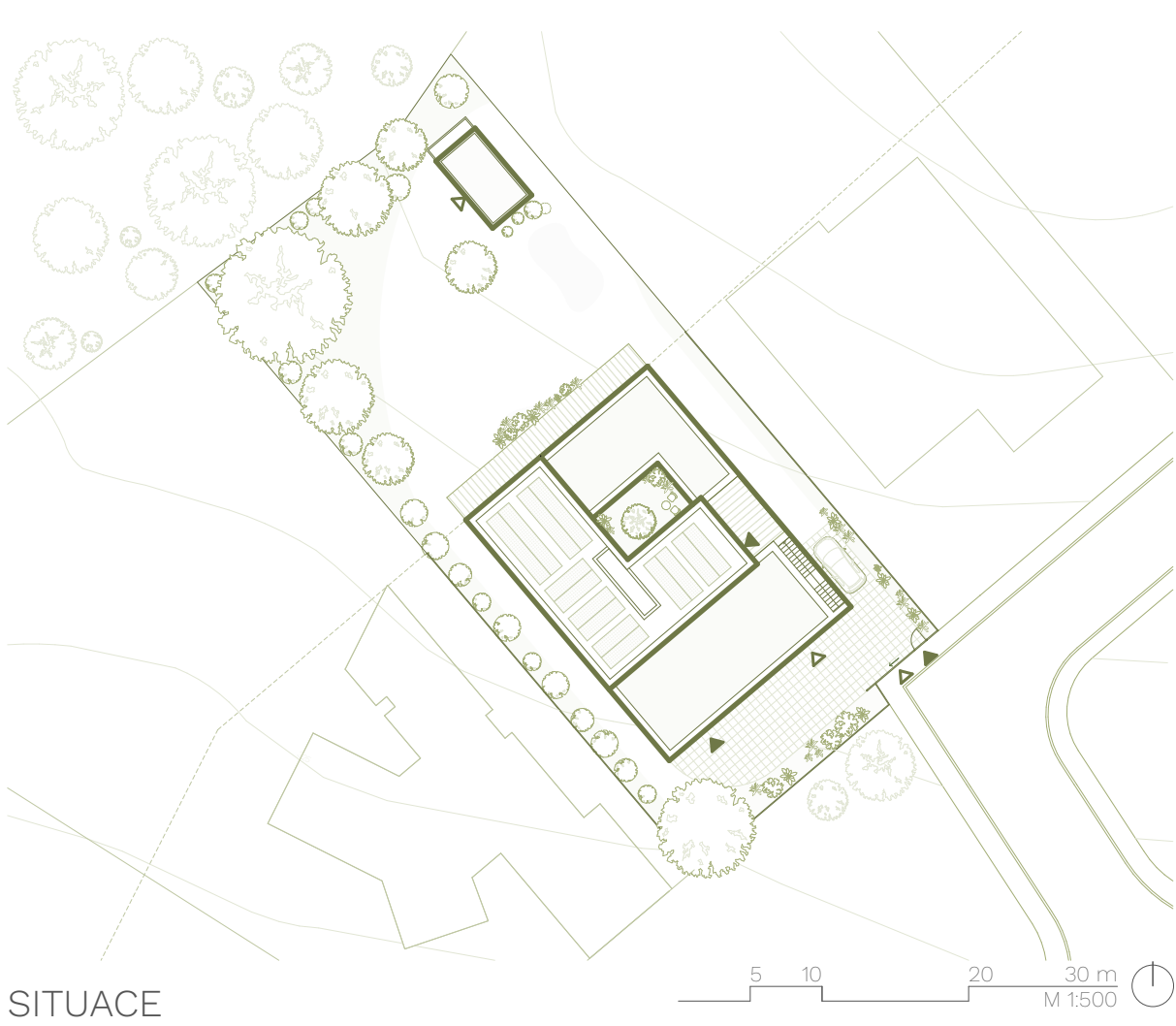
SONJA SADIŁKOVÁ

FSV ČVUT V PRAZE, A+Š
BAKALÁŘSKÁ PRÁCE
LS 2022/23

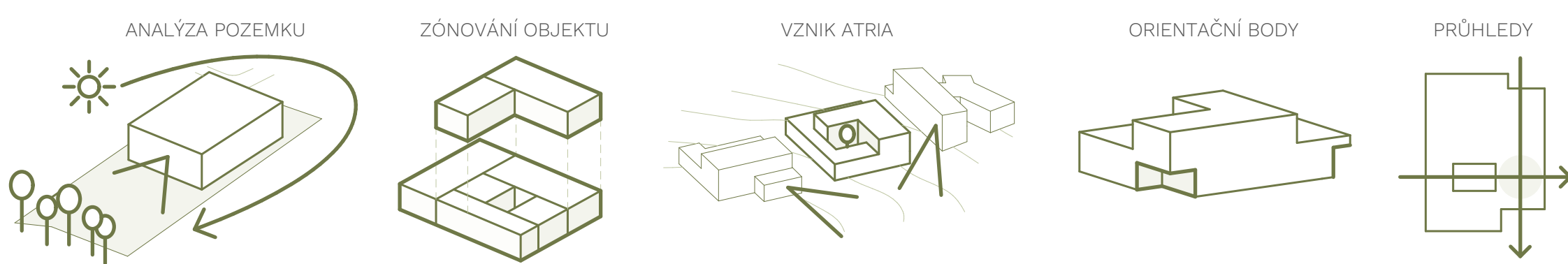
ING. ARCH. PETR LÉDL, PH.D.



PŮDORYS 1. NP



SITUACE

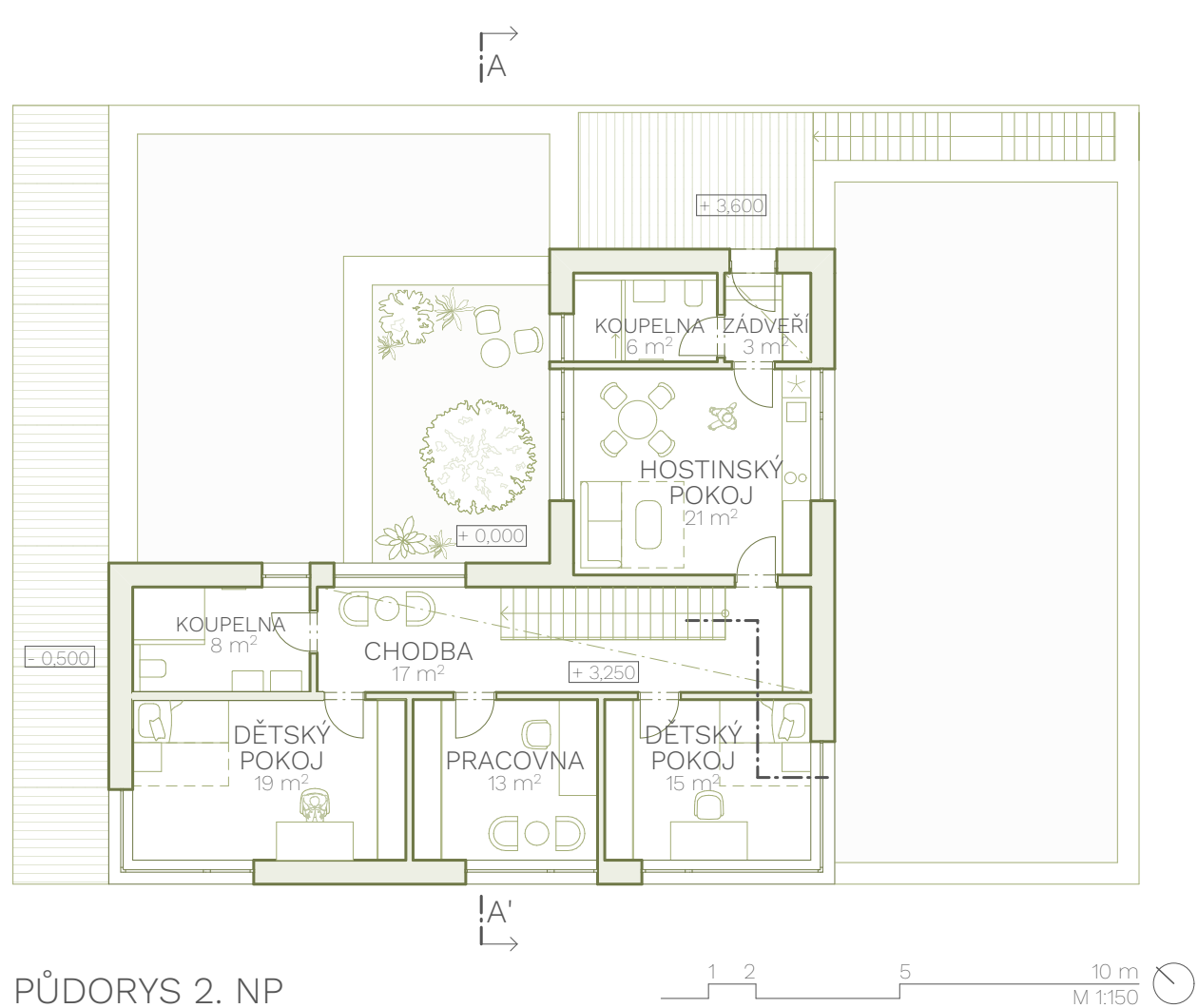


Ideou návrhu bylo vytvořit řešení, které umožní rodině trávit společný čas, ale i dopřede každému členovi soukromí a možnost věnovat se svým zálibám i práci v příjemném prostředí a atmosféře. Dům se musí postupně vyvíjet a přizpůsobovat aktuálním požadavkům rodiny.

Pozemek je zasazen v nově zástavbě rodinných domů v městské části Praha-Lochkov. Objekt se nachází o několik úrovní níž než okolní zástavba, tudíž svou hmotou nezastíráje výhledy, které se otevírají k Slavičímu údolí, na které náš pozemek přímo navazuje a je středobodem celého návrhu. Návrh hmoty rodinného domu vzrůstá z kompozice jednotlivých zón objektu v souladu s ideální orientací ke světovým stranám, s vnitřními návaznostmi v interiéru a propojením s exteriérem. Tyto elementy vedly ke vzniku atriového domu, který nabízí prosvětlení dispozice, přehled o dění díky průhledům a soukromou zahradu skrytou okolí. První podlaží je obdélníkového půdorysu, druhé ve tvaru L kopíruje terén a přiléhá tak zapadne.

Celkový provoz je členěn do několika zón, které jsou umístěny kolem atria. Provozní část se vstupem, garáží a technickým zázemím nám odděluje objekt od ulice. Tato část navazuje na hlavní společenský prostor, který je centrem setkávání. Z obývacího pokoje lze vystoupit na terasu stejně jako z ložnice rodičů, která následuje a jsou zde nejkrásnější výhledy na les. Význačným prvkem dispozice je podlouhlý krytý bazén s relax zónou a saunou. Ve 2. NP se nachází dětské pokoje, pracovní a pokoj pro hosty, který má vstup i z exteriéru a je možné ho přetvořit na bytovou jednotku.

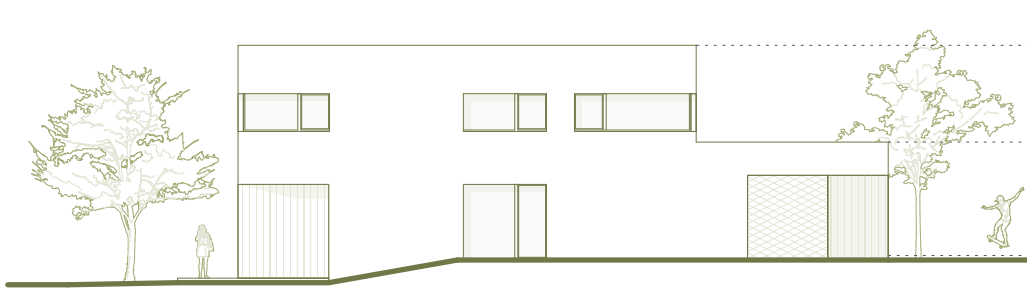
Rodinný dům má 2 nadzemní podlaží a je navržen jako zděný s monolitickými železobetonovými stropy. Objekt je hrubě ohraněn a důležitá centra dění (terasa a vstup) jsou zvýrazněna obložení z dřevěných pálek. Cílem bylo vytvořit komfortní mikroklima s pomocí využití obnovitelných zdrojů energie, hospodaření s vodou či řízeného větrání.



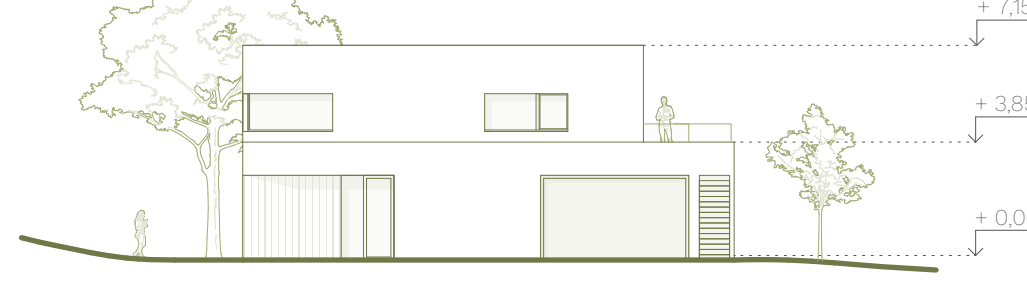
PŮDORYS 2. NP



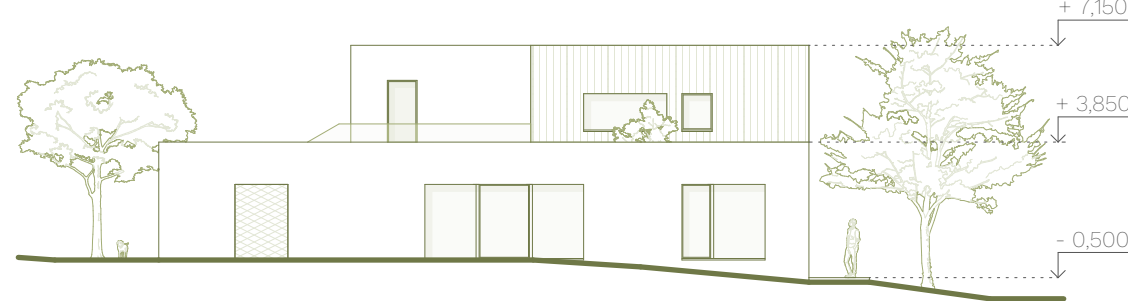
- SMĚR RADOTÍN
- VEŘEJNÁ ZELENĚ NA VEDLEŠÍM POZEMKU
- FOTOVOLTAIKA A SVĚTLÍK NA SCHODIŠTĚ
- VSTUP A VJEZD NA POZEMEK
- SOUKROMÉ ATRIUM SE ZELENÍ
- ZELENÁ STŘECHA A STŘEŠNÍ TERASA
- PLOT PO ÚROVĚŇ OCHRANNÉHO PÁSMU LESA
- POBYTOVÁ TERASA NA POSEZENÍ A GRILOVÁNÍ
- OVOCNÉ STROMY A KEŘE
- VYSOKÉ STROMY TVOŘÍCÍ PROPOJENÍ K LESU
- ZAHRADNÍ DOMEK
- SLAVIČÍ ÚDOLÍ
- SMĚR LOCHKOV



POHLED JZ



POHLED JV



POHLED SV

